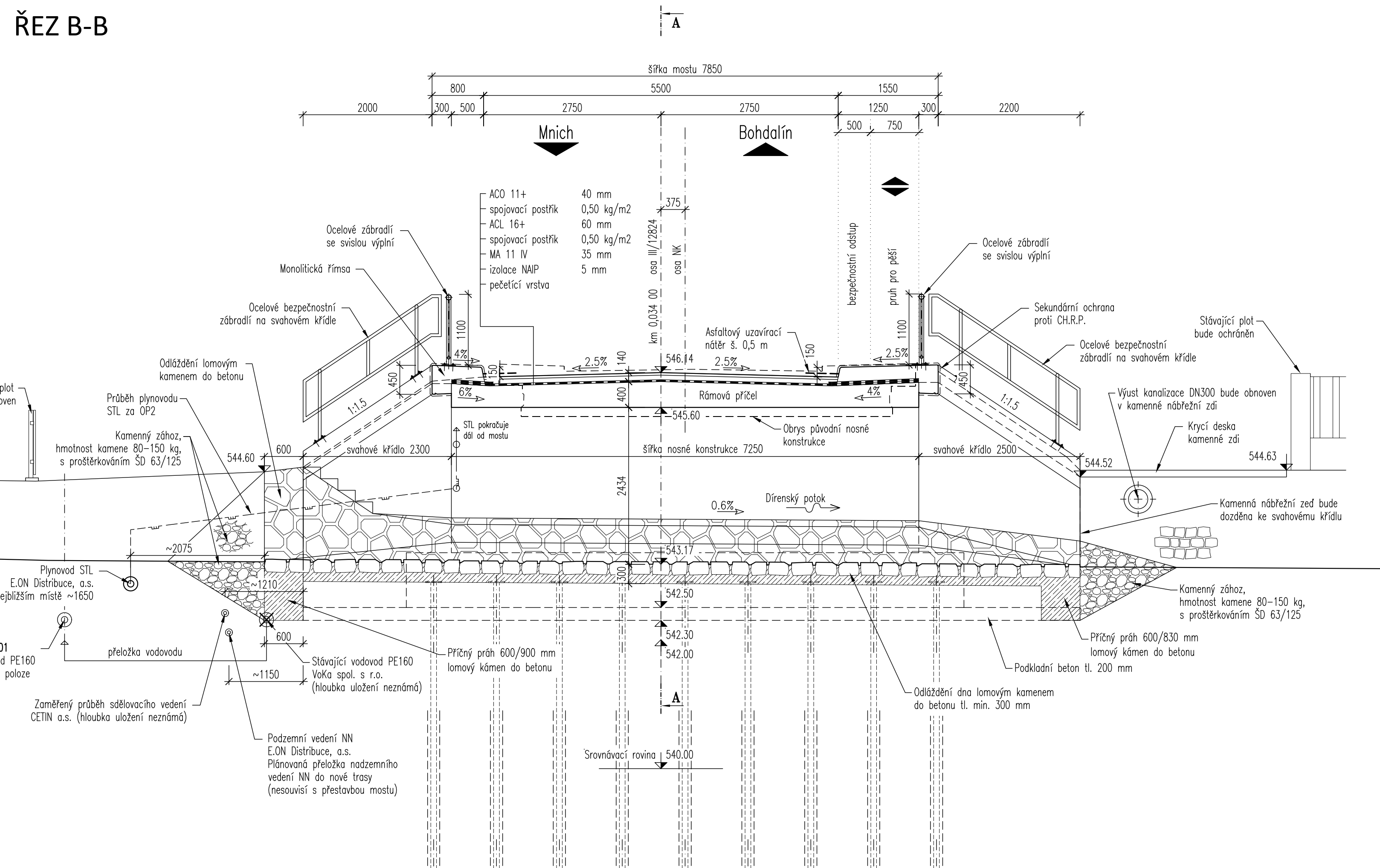


PODÉLNÝ PROFIL POTOKA

1:200/20





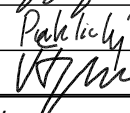
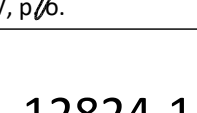
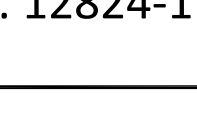
KONSTRUKČNÍ PRVEK	KLASIFIKACE KONSTRUKCE DLE ČSN EN 206	JMENOVITÉ KRYTÍ VÝZTUŽE
PODKLADNÍ BETON	C12/15 XC2	
ZÁKLADOVÉ PASY	C30/37 XC2, XF2, XD2, XA1	55mm
RÁMOVÁ NOSNÁ KONSTRUKCE	C30/37 XC4, XF2, XD2	55mm
MOSTNÍ KŘÍDLA	C30/37 XC4, XF2, XD2	55mm
MONOLITICKÉ ŘÍMSY	C30/37 XC4, XF4, XD3	50mm
PŘECHODOVÝ KLÍN	C25/30 XC4, XF2	
PODKLADNÍ BETON DLAŽEB	C20/25n XC2, XF3	

SO D201

Most ev. č. 12824-1

Výškový systém: Bpv
Souřadnicový systém: S-JTSK



Vedoucí projektant	Ing. František Pokorný		Mostní projekce s Jana Babáka 2733/11.612 www.mostniprojekt.cz info@mostniprojekt.cz +420 776 511 111	
Zodpovědný projektant	Ing. František Pokorný			
Vypracoval	Ing. Libor Puklický, Ph.D.			
Technická kontrola	Ing. Ladislav Štěpánek			
Kraj: Kraj Vysočina		Investor: Kraj Vysočina, KSÚSV, p.ř.		
<h3>III/12824 Mnich - most ev. č. 12824-1</h3>				
		Datum		01/2022
		Formát		6A4
		Účel		PDPs
		Měřítko		1:50,20
		Mnich\		D201_4_Pric.
<h2>Příčný řez</h2>		Číslo paré		Číslo výk.
				4