

Základní údaje

Název propustku	Propustek silničního odvodnění 0,010 km za obcí Hrbov
Liniové staničení (km)	14.816 km
Staničení na úseku (km)	3.056 km
Zatížitelnost Vn (t)	-
Zatížitelnost Vr (t)	-
Zatížitelnost Ve (t)	-
Souřadnice	WGS: 49.509374°N 15.747942°E
Okres	Jihlava
Kraj	Vysočina
Předmět přemostění	Odvodnění komunikace
Archivace projektu	Nezadaná

Základní pasport

Délka propustku (m)	0.40 m
Šířka mezi zábradlími (m)	0.00 m
Stavební výška (m)	1.00 m
Volná výška otvoru (m)	viz níže Části objektu: Nosná konstrukce
Výška nad terénem (m)	1.40 m
Volná šířka (m)	5.00 m
Šířka mezi obrubami (m)	-
Šířka levého a pravého chodníku	viz níže Části objektu: Chodníky
Rok postavení	0
Šikmost	Levá 60.00 g
RPH k roku hodnocení (Kč)	0.00 Kč

Spodní stavba

Popis	Na obou stranách propustku jsou kamenné čelní zdi, na nátoku vtokový objekt.
-------	--

Nosná konstrukce

Popis	Nosná konstrukce se skládá z betonové trouby průměr 0,40 m, která byla při opraně čelních zdí prodloužena troubou LPE průměr 0,50m, délky cca 1,50 m.
Poznámka	

Části objektu**1.2 Podpěry**

Nezadaná	Typ podpěr: Počet: 2 Délka: - až - m Výška: - až - m	Druh: Není Materiál: Prostý beton Šířka: - až - m
----------	---	---

2.1 Nosná konstrukce

Nezadaná	Počet polí: 1 Kolmá světlost (m): 0.40 Volná výška (m): 0.40 Další materiál: PVC/PE Prefabrikát: Betonové trouby	Šikmá světlost (m): - Konstrukční výška (m): 0.05 Převažující materiál: Prostý beton Druh statického působení: Trubka
----------	--	--

Vozovka

-	Povrch komunikace: Živice Šířka mezi obrubami (m): 0.00	Skladba vozovky: Plocha (m ²): -
---	--	---

Chodníky

- (Levý chodník)	Povrch chodníku: Není Plocha (m ²): 0.00	Šířka chodníku (m): 0.00
- (Pravý chodník)	Povrch chodníku: Není Plocha (m ²): 0.00	Šířka chodníku (m): 0.00

Svodidla/zábradelní svodidla

-	Není Druh svodidla:	Výrobce:
Cizí zařízení		
-	Není Typ zařízení:	Správce:
Ostatní údaje		
Stav nosné konstrukce propustku	IV - Uspokojivý	
Stav spodní stavby propustku	VI - Velmi špatný	
Použitelnost	IV - Omezeně použitelné	
Dne / vypracoval-podpis		
Datum tisku / vytisknul z BMS	19.7.2023 06:52 / Budař Rostislav	



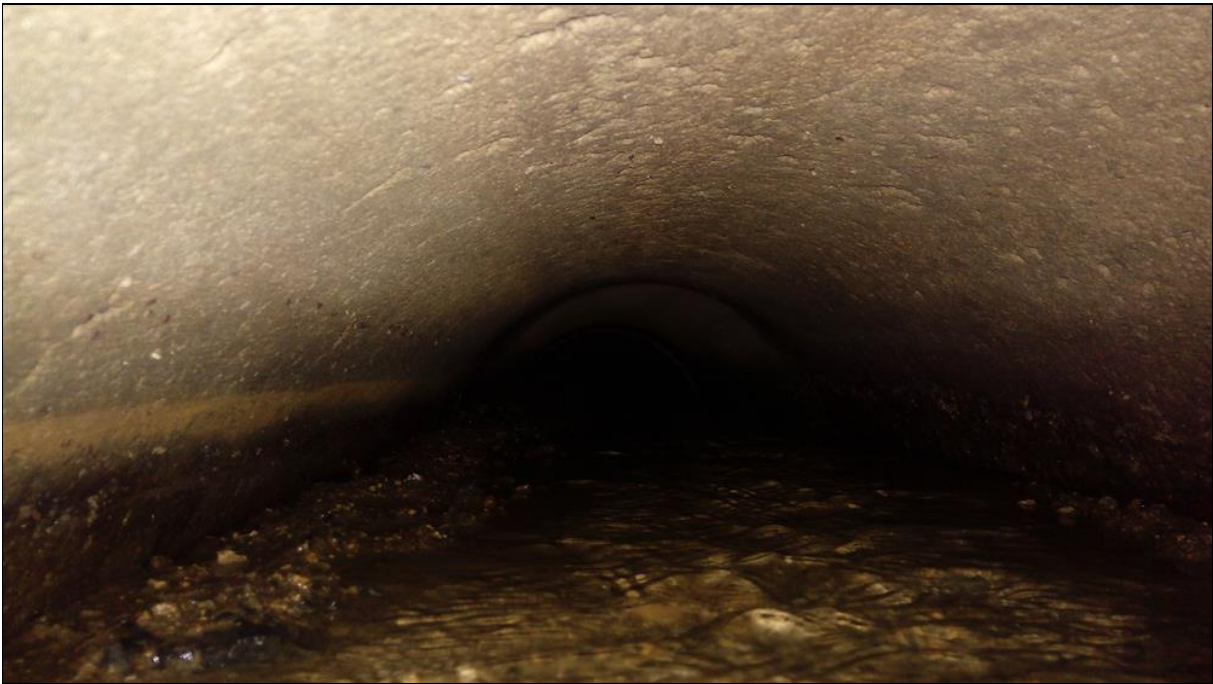
IMG_20200302_090807.jpg



IMG_20200302_090827.jpg



IMG_20200302_090903.jpg



IMG_20200302_090913.jpg



IMG_20200302_090951.jpg



IMG_20200302_091005.jpg



IMG_20200302_091012.jpg