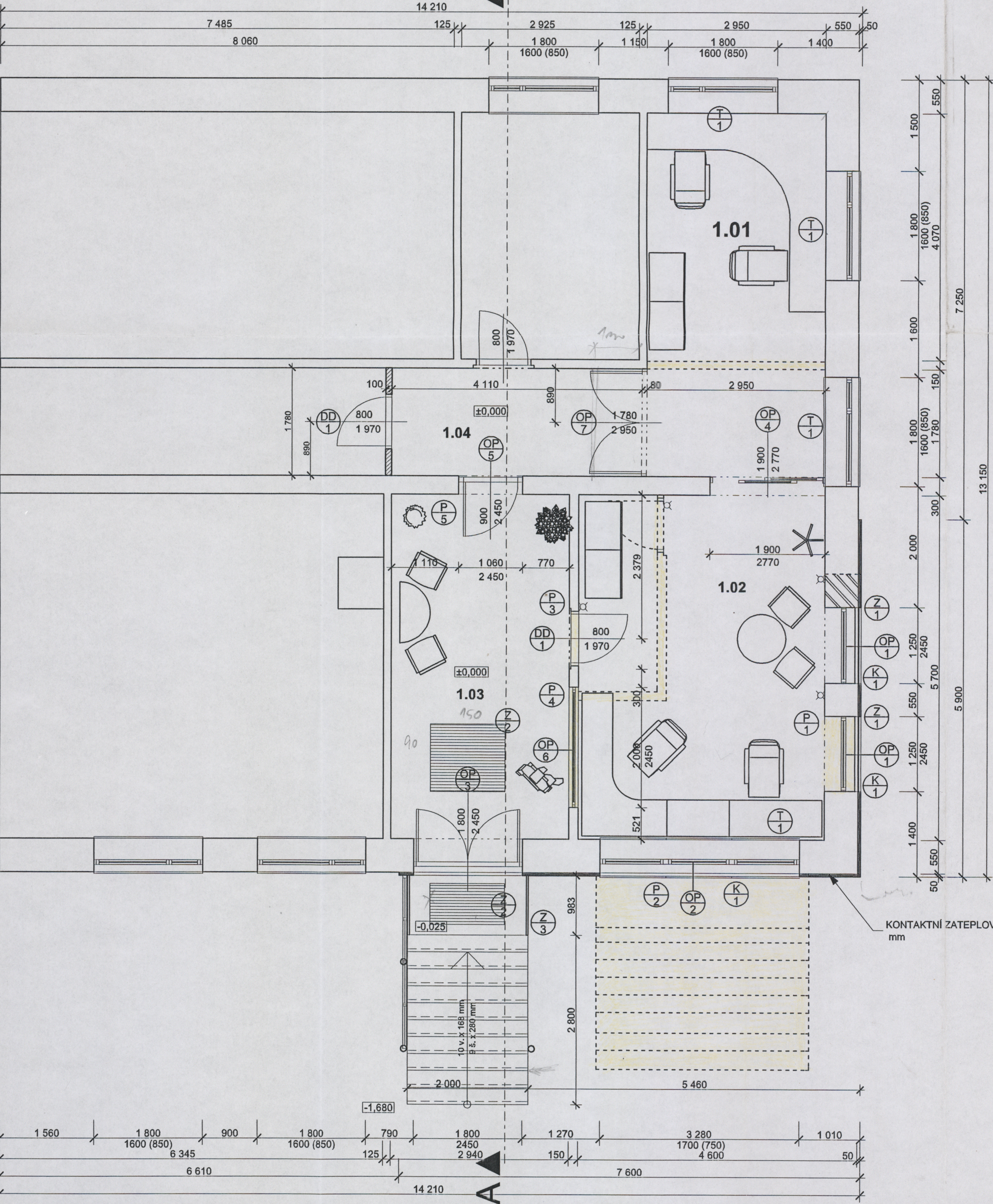


Půdorys 1.np - úpravy M 1:50



VÝPIS MÍSTNOSTÍ 0. Podlaží

OZNAČENÍ	ÚČEL MÍSTNOSTI	PLOCHA V m <sup>2</sup>	PODLAHOVÁ KRYTINA
1.01 DL	Dispečeři	12,45	Keramická dlažba, stěna keram. soklík h=100 mm
1.02 DL	Účtárna	23,65	Zátěžový koberec stěna dřev. soklík
1.03 R.	Vstup	16,76	Keramická dlažba, stěna keram. soklík h=100 mm
1.04 ŽADME ÚPRAVY	Chodba	12,71	Keramická dlažba, stěna keram. soklík h=100 mm

LEGENDA HMOT :

- Stávající zděné konstrukce
- Zdivo z keramických tvárnic SUPERTHERM 44 P+D , roz. 440x247x238 mm, pevnost P10 + doplňky , malta zdící tepelně izolační SUPERTHERM (TM) R= 3,30m<sup>2</sup>KW-1
- Zdivo z keramických tvárnic SUPERTHERM 6,5 P+D , roz. 65x372x238 mm, pevnost P15 , malta zdící MVC M10.
- Vybourané konstrukce
- Kontaktní zateplovací systém POLYSTYRÉN (EPS pro fasády ) tl. 50 mm .
- Konstrukce z betonu prostého B15

Výpis překladů:

- P1 3x lž. 140 dl. 1600 mm + 5 cm PPS 1 ks ✓
- P2 3x lž. 120 dl. 3300 mm + 5 cm PPS 1 ks ✓
- P3 1x lž. 120 dl. 1100 mm 1 ks ✗
- P4 1x lž. 140 dl. 2400 mm 1 ks ✗
- P5 3x lž. 140 dl. 1400 mm 1 ks ✗

Projektová dokumentace byla ověřena ve stavebním řízení a je podkladem pro provedení stavby podle stavebního povolení č.j. 1704/04 ze dne 2.10.04

Zodp. projektant Ing. Arnošt Fabík	Vypracoval Jaj László	Paré č. 4	Fabík projektování staveb Janouškova 20, 674 01 Třebíč tel. , fax 568 / 84 20 84
Investor : Správa a údržba silnic Třebíč, Hrotopická 1102, Třebíč			Formát : 6xA4
Místo stavby : k.ú.Omenice , p.č. 357			Datum : 04/2004
Akce : ÚPRAVA A REKONSTRUKCE VRÁTNICE V AREÁLU SÚS TŘEBÍČ - STŘEDISKO NÁMĚŠTÍ NAD OSLAVOU			Č.zakázky : 16/2004
Druh dokumentace : PSP			
Měřítko : 1 : 50			Č. výkresu : B.6
Název výkresu : Půdorys 1.np - úpravy			