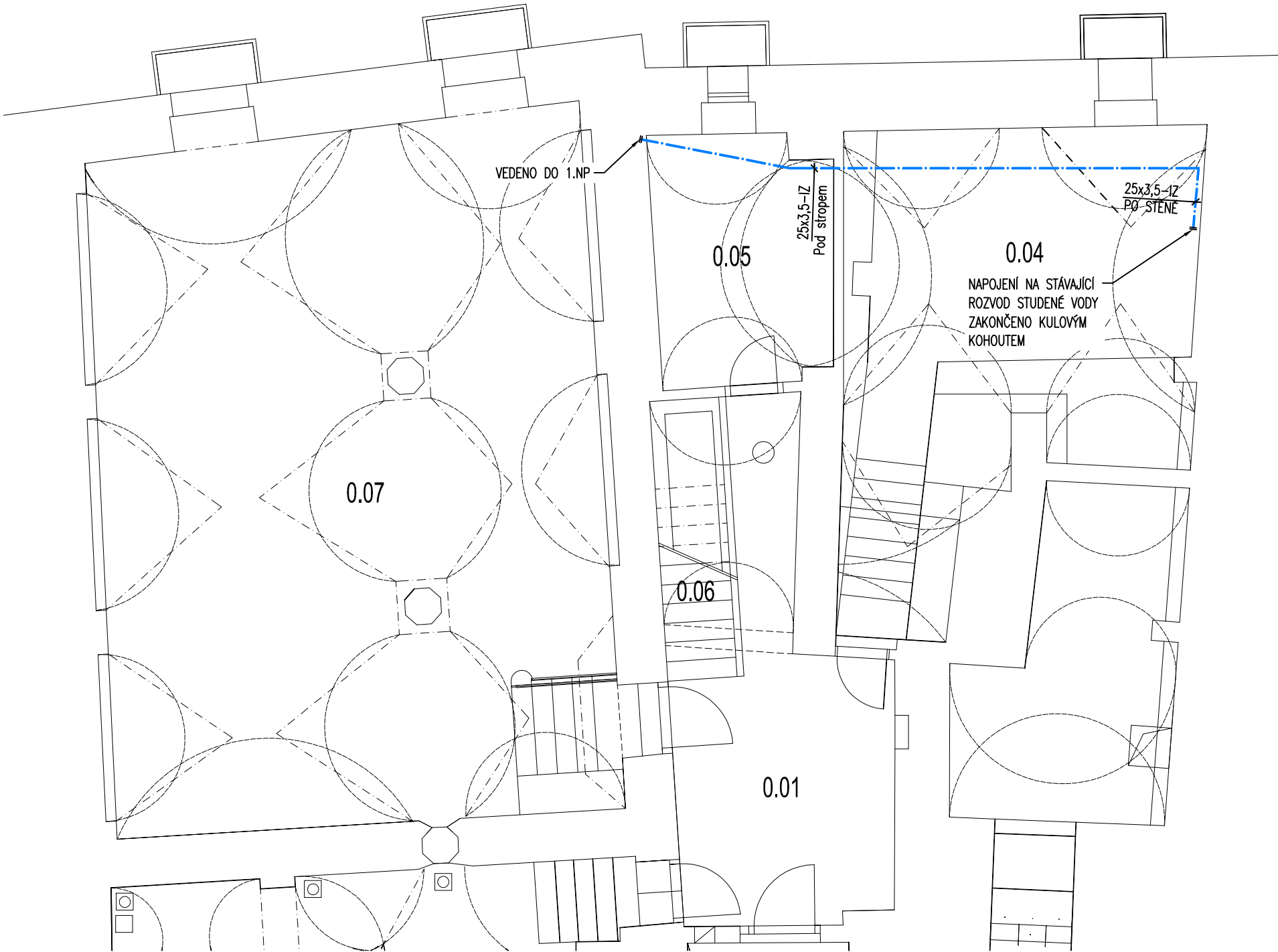


PŮDORYS 1PP - VODOVOD1:75



Legenda:

Potrubí:  
- - - - - potrubí studené vody  
- - - - - potrubí teplé vody

Potrubí z PPR a PE je označeno vnějším průměrem x tloušťkou stěny.  
Ocelové závitové pozinkované potrubí a závitové armatury jsou označeny  
jmenovitou světlostí DN/ID.

Zařizovací předměty:  
U1 keramické umyvadlo

REVIZE	POPIS/DESCRIPTION	ZMĚNIL/CHECKED BY	KONTROLA/APPROVED BY	DATUM/DATE
STAVEBNÍK/INVESTOR		HLAVNÍ PROJEKTANT/CONTRACTOR		
OBLASTNÍ GALERIE VYSOČINY V JIHLAVĚ KOMENSKÉHO 1333/10, JIHLAVA		<div><div><div>ATELIER TSUNAMI</div><div></div><div>ARCHITECTURE DESIGN</div></div><div>ATELIER TSUNAMI S.R.O. PALACHOVA 1742 547 01 NÁCHOD TEL. +420 491 401 611 E-MAIL: NACHOD@ATSUNAMI.CZ</div></div>		
PROFESE/PROFESSION		HLAVNÍ INŽENÝR PROJEKTU/PROJECT MANAGER		
ZDRAVOTECHNIKA		ING. ARCH. PETR ŠEBESTÍK		
ZPRACOVATEL PROFESÉ/SUBCONTRACTOR		ZODPOVĚDNÝ PROJEKTANT PROFESÉ/SPECIALIST ENGINEER		
VK CAD s.r.o. VRACLAVSKÁ 285 566 01 VYSOKÉ MÝTO		MILOSLAV KOMÁREK		
		VYPRACOVAL/MADE BY		
		ING. PAVEL PEŠEK		
NÁZEV STAVBY/BUILDING				
REVITALIZACE PROSTOR OGV				
OBSAH PŘÍLOHY/CONTENT				ARCHIV
PŮDORYS 1PP				
MÍSTO STAVBY/BUILDING SITE				PARÉ
KOMENSKÉHO 10, JIHLAVA				
STUPEŇ DOKUMENTACE/LEVEL OF DOCUMENTATION		DATUM/DATE	MĚŘÍTKO/SCALE	FORMÁT
PD PRO PROVEDENÍ STAVBY		2022-04	1:75	2x A4
Č. ZAKÁZKY	STUPEŇ ČÁST	OBJEKT	PROFESE	VÝKRES
1631_5	D1_01	050_002	A	REVIZE
		OBJEKT/OBJECT		
		S0.01		