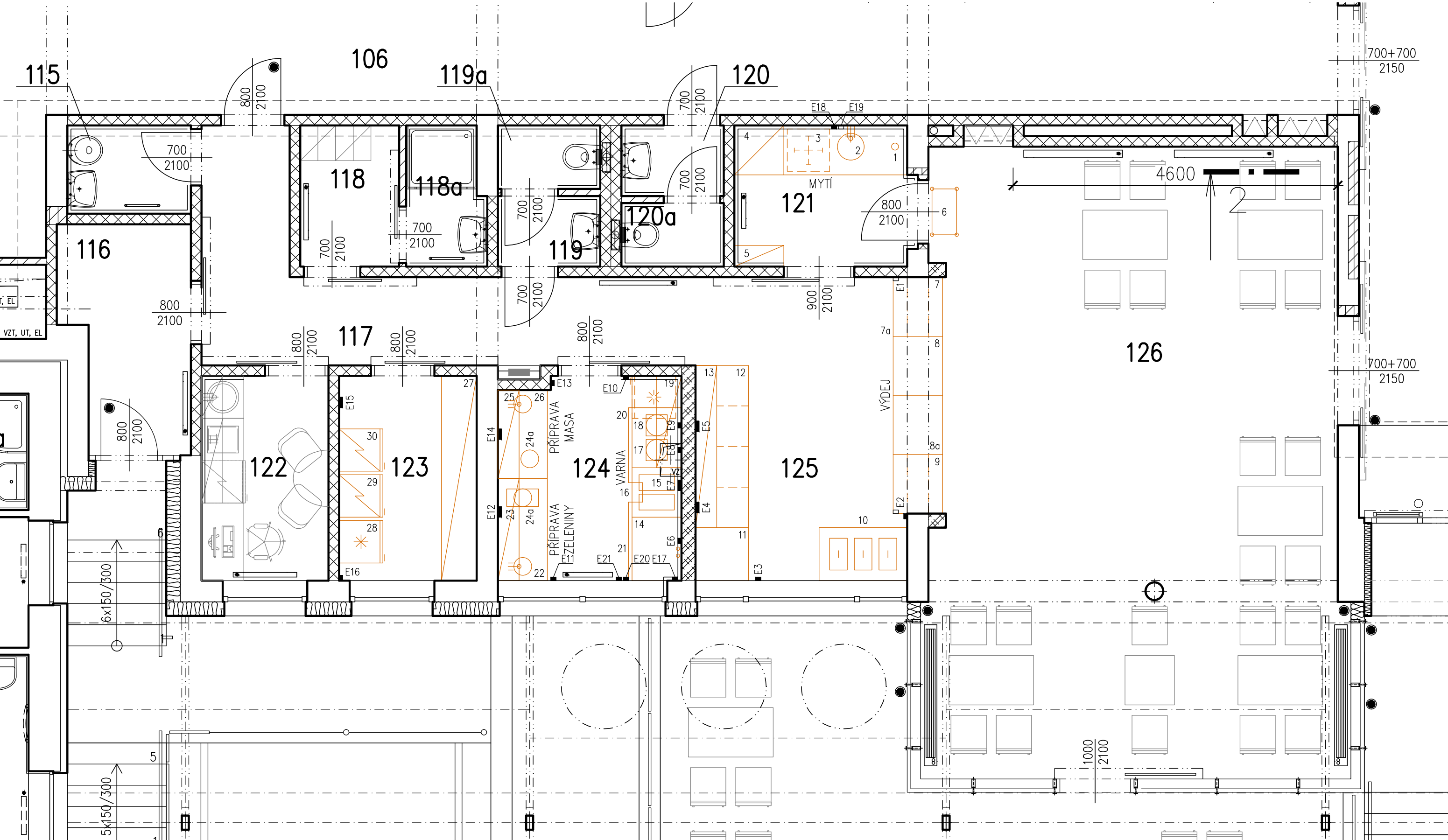


PŮDORYS 1NP – ČÁST A



LEGENDA – BUFET

OZN.	POPIS
1	MYČÍ STŮL
2	BATERIE TLAKOVÁ
3	MYČKA PODSTOLOVÁ
4	REGÁL POLICOVÝ NEREZ
5	REGÁL POLICOVÝ NEREZ
6	POJÍZDNÝ REGÁL NA PODNOSY
7	STUDENÁ VITRINA
7a	SKŘÍŇ CHLADICÍ
8	STŮL PRACOVNÍ NEREZ
8a	STŮL PRACOVNÍ NEREZ
9	VITRINA OHŘEVNÁ
10	VÝDEJNÍ VODNÍ LÁŽEŇ
11	LEDNICE PROSKLENÁ
12	SPODNÍ SKŘÍŇKY
13	HORNÍ SKŘÍŇKY
14	KONVEKTOMAT
15	DVOJFRITEZA ELEKTRICKÁ
16	PODESTAVBA
17	INDUKČNÍ VAŘIČ
18	INDUKČNÍ VAŘIČ
19	PODSTOLOVÝ MRAŽÁK
20	STŮL PRACOVNÍ NEREZ
21	DIGESTOŘ NÁSTĚNNÁ S VENTIL.
22	CHLADICÍ STŮL S DŘEZEM
23	POLICE NEREZ
24	KROUHAČ ZELENINY
24a	STROJ NÁŘEZOVÝ
25	POLICE NEREZ
26	CHLADICÍ STŮL S DŘEZEM
27	REGÁL POLICOVÝ NEREZ
28	MRAŽÁK
29	LEDNICE
30	LEDNICE

POŽADAVKY NA PŘIPOJENÍ TECHNOLOGIE GASTRO

VODA A ODPAD:
POZICE 2 – PŘÍVOD TEPLÉ A STUDENÉ VODY UKONČEN ROHOVÝM VENTILEM 3/8" VE VÝŠCE 35 CM,ODPAD DN 50 VE VÝŠCE 30CM.
POZICE 3 – MYČKA PŘÍVOD STUDENÉ VODY UKONČEN 3/4" PRAČKOVÝM VENTILEM VE VÝŠCE 30CM ODPAD SE POUŽÍJE Z POZICE 2
POZICE 22 – PŘÍVOD STUDENÉ A TEPLÉ VODY UKONČEN ROHOVÝM VENZILEM 3/8" VE VÝŠCE 35CM A ODPAD DN50 VE VÝŠCE 30
POZICE 26 – PŘÍVOD STUDENÉ A TEPLÉ VODY UKONČEN ROHOVÝM VENZILEM 3/8" VE VÝŠCE 35CM A ODPAD DN50 VE VÝŠCE 30



ELEKTRO:
E1 – VODIČ NA 230V ZE ZEMĚ 150CM DLOUHÝ
E2 – VODIČ NA 230V ZE ZEMĚ 150CM DLOUHÝ
E3 – ZÁSUVKA 230V 15CM NAD ZEMÍ
E4 – DVOJ ZÁSUVKA NA 230V 120CM NAD ZEMÍ SAM. OKRUH
E5 – DVOJ ZÁSUVKA NA 230V 120CM NAD ZEMÍ SAM. OKRU
E6 – VODIČ NA 400V PŘÍKON 7 KW 30CM NAD ZEMÍ 150CM DLOUHÝ /KONVEKTOMAT/
E7 – 2x ZÁSUVKA NA 400V PŘÍKON 2X6 KW 130CM NAD ČISTOU PODLAHOU
E8 – ZÁSUVKA NA 230 KAŽDÁ SAMOSTATNÝ OKRUH VE VÝŠCE 130CM NAD PODLAHOU
E9 – ZÁSUVKA NA 230 KAŽDÁ SAMOSTATNÝ OKRUH VE VÝŠCE 130CM NAD PODLAHOU
E10 – ZÁSUVKA 230V 15CM NAD PODLAHOU
E11 – ZÁSUVKA 230V 15CM NAD PODLAHOU
E12 – DVOJ ZÁSUVKA 230V 120 CM NAD PODLAHOU
E13 – ZÁSUVKA 230V 15CM NAD PODLAHOU
E14 – DVOJ ZÁSUVKA 230V 120 CM NAD PODLAHOU
E15 – DVOJ ZÁSUVKA 230V 15 CM NAD PODLAHOU
E16 – DVOJ ZÁSUVKA 230V 15 CM NAD PODLAHOU
E17 – VODIČ U STŘOPU 150CM DLOUHÝ NA 230V PRO DIGESTOŘ
E18 – VODIČ NA 400 PRO MYČKU PŘÍKON 8 KW 150CM DLOUHÝ
E19 – VYPÍNAČ K MYČCE
E20 – VYPÍNAČ KE KONVEKTOMATU
E21 – HUSÍ KRK OD E 17 PRO OVLÁDÁNÍ DIGESTOŘE

LEGENDA MÍSTNOSTÍ

C.M.	NÁZEV MÍSTNOSTI	PLOCHA (M2)	DRUH PODLAHY	POVRCH STĚN	STROP / PODHLÉD	S.V. PODHL.		
101	SCHODIŠTĚ	43,50	KAMENNÁ DLAŽBA	D3a/ D3b/ D2	OMYVATELNÝ NATĚR	N1	NATĚR N1	–
101a	PŘÍJEM	7,60	POVLAK. KRYTINA	P2	OMYVATELNÝ NATĚR	N1	RASTR R6	2,65
102	ELEKTRO UPS	8,10	POVLAK. KRYTINA	P2	NATĚR	N3	NATĚR N3	3,76
103	HALA	31,30	KAMENNÁ DLAŽBA/ ČISTIČÍ ZÓNA	D2/ K1	OMYVATELNÝ NATĚR	N1	RASTR R1	2,65
104	CHODBA	4,10	DOPLNĚNÍ STÁV.	D5	OMYVATELNÝ NATĚR	N1	NATĚR N1	3,76
104a	ÚKLID	3,30	KERAMICKÁ DLAŽBA	D11	KER. OBKL. K PODHL.	–	NATĚR N2	1,50– 3,76
104b	VZT PBR	6,10	BETON+NATĚR	B2	NATĚR	N3	NATĚR N3	0,5–1,5
105	SCHODIŠTĚ	11,90	DOPLNĚNÍ STÁV.	D5	OMYVATELNÝ NATĚR	N1	–	–
106	CHODBA	67,50	POVLAK. KRYTINA	P2/ P7a	OMYVATELNÝ NATĚR	N1	RASTR R1	2,50
107	PŘEDSÍŇ WC	3,10	KERAMICKÁ DLAŽBA	D11	KER. OBKL. K PODHL.	–	RASTR R2	2,50
107a	WC	6,00	KERAMICKÁ DLAŽBA	D11	KER. OBKL. K PODHL.	–	RASTR R2	2,65
108	WC IMOBILNÍ	3,40	KERAMICKÁ DLAŽBA	D11	KER. OBKL. K PODHL.	–	RASTR R2	2,50
109	PŘEDSÍŇ WC	2,90	KERAMICKÁ DLAŽBA	D11	KER. OBKL. K PODHL.	–	RASTR R2	2,50
109a	WC	5,00	KERAMICKÁ DLAŽBA	D11	KER. OBKL. K PODHL.	–	RASTR R2	2,65
110	ČEKÁRNA	13,20	POVLAK. KRYTINA	P2	OMYVATELNÝ NATĚR	N1	RASTR R1	2,50
111	PŘÍPRAVNA	16,00	POVLAK. KRYTINA EL. VODIVÁ	P3	OMYVATELNÝ NATĚR, KER. OBKL. ZA LINKOU	N1/ –	RASTR R3	2,65
112	VÝŠETŘOVNA	18,50	POVLAK. KRYTINA EL. VODIVÁ	P3	OMYVATELNÝ NATĚR, KER. OBKL. ZA UMYV.	N1/ –	RASTR R3	2,65
113	DENNÍ MÍSTNOST ZAMĚSTN.	9,70	POVLAK. KRYTINA	P2	OMYVATELNÝ NATĚR, KER. OBKL. ZA LINKOU	N1/ –	RASTR R6	2,65
113a	HYGIENICKÁ BUŇKA	3,00	KERAMICKÁ DLAŽBA	D11b	KER. OBKL. K PODHL.	–	RASTR R2	2,50
114	EDUK. MÍSTNOST	8,50	POVLAK. KRYTINA EL. VODIVÁ	P3	OMYVATELNÝ NATĚR, KER. OBKL. ZA UMYV.	N1/ –	RASTR R3	2,65
115	ÚKLID	2,20	KERAMICKÁ DLAŽBA	D11	KER. OBKL. K PODHL.	–	RASTR R2	2,40
116	ZÁDVEŘÍ	5,40	POVLAK. KRYTINA	P2	OMYVATELNÝ NATĚR	N1	RASTR R1	2,30
117	CHODBA	11,40	POVLAK. KRYTINA	P2	OMYVATELNÝ NATĚR	N1	RASTR R1	2,50
118	ŠATNA	2,80	POVLAK. KRYTINA	P2	OMYVATELNÝ NATĚR	N1	RASTR R6	2,50
118a	UMÝVÁRNA	2,20	KERAMICKÁ DLAŽBA	D11a	KER. OBKL. K PODHL.	–	RASTR R2	2,50
119	PŘEDSÍŇ WC	1,50	KERAMICKÁ DLAŽBA	D11	KER. OBKL. K PODHL.	–	RASTR R2	2,50
119a	WC	1,30	KERAMICKÁ DLAŽBA	D11	KER. OBKL. K PODHL.	–	RASTR R2	2,50
120	PŘEDSÍŇ WC	1,50	KERAMICKÁ DLAŽBA	D11	KER. OBKL. K PODHL.	–	RASTR R2	2,50
120a	WC	1,30	KERAMICKÁ DLAŽBA	D11	KER. OBKL. K PODHL.	–	RASTR R2	2,50
121	UMÝV. ST. NÁDOBÍ	5,10	KERAMICKÁ DLAŽBA	D11	KER. OBKL. K PODHL.	–	RASTR R5	2,50
122	DENNÍ MÍSTNOST ZAMĚSTN.	5,20	POVLAK. KRYTINA	P2	OMYVATELNÝ NATĚR, KER. OBKL. ZA LINKOU	N1/ –	RASTR R6	2,50
123	SKLAD	5,70	POVLAK. KRYTINA	P2	OMYVATELNÝ NATĚR	N1	RASTR R5	2,50
124	PŘÍPRAVNA	7,50	POVLAK. KRYTINA	P2	KER. OBKL. K PODHL.	–	RASTR R5	2,50
125	VÝDEJ	14,70	POVLAK. KRYTINA	P2	OMYVATELNÝ NATĚR	N1	RASTR R4	2,65
126	PROSTOR OBČERSTVENÍ	53,70	POVLAK. KRYTINA	P2	OMYVATELNÝ NATĚR	N1	RASTR R4	2,65
127	VENKOVNÍ TERASA	57,50	VENK. KAM. DLAŽBA	–	–	–	–	–
V1	VÝTAHOVÁ ŠACHTA	6,50	BETON+NATĚR	B3	NATĚR	N3	–	–
Š01	ŠACHTA VZT, UT, EL	1,90	BETON+NATĚR	B4	NATĚR	N3	–	–
Š02	ŠACHTA UT	0,20	–	–	–	–	–	–
Š03	ŠACHTA EL	0,20	–	–	–	–	–	–

± 0.0 = 609,910

D2.52 Vybavení občerstvení – gastrotechnologie

TENTO VÝKRES A JEHO DETAILY JSOU MAJETKEM ZHOTOVITELE A NESMÍ BÝT POUŽIT CELÝ ANI Z ČÁSTI BEZ JEHO PÍSEMNÉHO SOUHLASU (DLE ZÁKONA Č. 121/2000 Sb.).			ČÍSLO PARÉ	
ZPRACOVATEL DÍLČÍ ČÁSTI:ATELIER PENTA v.o.s., Mrštíkova 12, 586 01 Jihlava				
VEDOUČÍ PROJEKTANT VYPRACOVAL KONTROLOVAL			Ing.Arch. J. Homolka, CSc. Václav Klíma Ing.Arch. J. Homolka	
ING.ARCH. J. HOMOLKA, CSc. VÁCLAV KLÍMA			tel.: +420 567 312 451-4, fax: +420 567 3124 55	
GENERÁLNÍ PROJEKTANT:ATELIER PENTA v.o.s., Mrštíkova 12, 586 01 Jihlava				
VEDOUČÍ PROJEKTANT HLAVNÍ INŽENÝR PROJEKTU			Ing.Arch. Jaromír Homolka, CSc. Ing. Aleš Prudký	
ING.ARCH. JAROMÍR HOMOLKA, CSc. ING. ALEŠ PRUDKÝ			tel.: +420 567 312 451-4, fax: +420 567 3124 55	
INVESTOR: Kraj Vysočina, Žižkova 57, 587 33 Jihlava			NÁZEV AKCE:	
NEMOCNICE NOVÉ MĚSTO NA MORAVĚ REKONSTRUKCE VSTUPNÍHO PAVILONU			FORMÁT 10x A4	
VÝKRES			DATUM 3 / 2020	
PŮDORYS – GASTRO			STUPEŇ DPS	
			ZAK. ČÍSLO A 03-19-P	
			MĚŘÍTKO Č. VÝKRESU	
			1 : 50	
			D2.52-04	