

Mostní list mostu pozemní komunikace			
Ev.č. mostu:	11244-1		
Název mostu:	Most před obcí Pavlov		
Místní název:	PE		
Předmět přemostění:	Vodoteč (stálý průtok)		
Převáděná komunikace:	3. třída / 11244		
Název převáděné komunikace:			
Staničení liniové:	0.102 km	Staničení na úseku: 0.102 km	
Rok postavení:	1924		
Rok poslední rekonstrukce:			
Kraj:	Vysočina		
Okres:	Pelhřimov		
Obec (MČ):	Vokov		
Katastrální území:	Vokov u Rynárce		
Správce mostu:	Kraj Vysočina, Krajská správa a údržba silnic Vysočiny, KSÚSV Pelhřimov, cestmistrovství Pelhřimov		
Zpracovatel mostního listu:			
<b>Zatížitelnost v době uvedení do provozu, způsob a rok stanovení</b>			
Způsob stanovení: $V_n = -$ $V_r = -$ $V_e = -$ $V_{aj}(V_a) = -$ Rok:			
<b>Zatížitelnost současná, způsob a rok stanovení</b>			
Způsob stanovení: N (Způsob stanovení zatížitelnosti neznámý) $V_n = 14.0\text{ t}$ $V_r = 19\text{ t}$ $V_e = 100\text{ t}$ $V_{aj}(V_a) = 10.5\text{ t}$ Rok: 2020			
<b>Základní údaje</b>			
Celkový počet polí: 1		Délka přemostění: 7.98 m	Délka NK: 9.58 m
Šikmost: Kolmý 100.00 g		Volná šířka: 6.00 m	Celková šířka mostu: 6.50 m
Plocha mostu: 62.27 m <sup>2</sup>			
Souřadnice mostu		S-JTSK X: -694957 Y: -1126604	WGS: 49.398658°N 15.231431°E
Popis spodní stavby: Opěry: plné z lomového kamene, kvádry.			
Popis nosné konstrukce: ŽB deskový trámový rošt prostý, 4ks ŽB trámů 0.30/0.68m, 4ks ŽB příčníků 0.20/0.52m, tl. desky 0.22m.			
Poznámka k nosné konstrukci:			
<b>Ostatní údaje</b>			
Výška mostu nad terénem: 3.40 m		Výška NK nad hladinou vody: 0.00 m	
$Q_{100}$ : -		Normální hladina vody: 0.90 m	
Navrhovaná hladina NH: - m n.m.		Kontrolní navrhovaná hladina KNH: - m n.m.	
<b>Mostní podpěry a křídla</b>			
-	Počet: 2 Typ podpěr: Krajiní opěra Délka: 6.24 až 6.24 m	Druh: Masivní opěra Šířka: 1.20 až 1.20 m	Materiál: Kámen Výška: 2.60 až 2.60 m
<b>Nosná konstrukce</b>			
-	Počet polí: 1 Šikmá světlost: 7.98 m Rozpětí: 8.78 m Převažující materiál: Železobeton Druh statického působení: Trám prostý	Kolmá světlost: 7.98 m Šířka NK min.: - m Další materiál: Nezadaný Prefabrikát: Nezadaný	Konstrukční výška: 0.90 m Šířka NK max.: - m
<b>Vozovka</b>			
-	Povrch komunikace: Živice Šířka mezi obrubami: 6.00 m	Skladba vozovky:	
<b>Chodníky</b>			
- (Levý chodník)	Povrch chodníku: Nezadaný	Šířka chodníku: 0.00 m	Plocha chodníku: 0.00 m <sup>2</sup>
- (Pravý chodník)	Povrch chodníku: Nezadaný	Šířka chodníku: 0.00 m	Plocha chodníku: 0.00 m <sup>2</sup>
<b>Svodidla/zábradelní svodidla</b>			
-	Druh svodidla: Zábradlí: bet. sl., ocel. madla.	Výrobce:	Délka: - m
<b>Cizí zařízení na mostě</b>			
-	Typ zařízení:	Správce:	

**Správní údaje**

Archivace projektu: Neznámá

**Klasifikační stupeň stavu mostu**

Nosná konstrukce: V - Špatný

Spodní stavba: IV - Uspokojivý

Použitelnost: III - Použitelné s výhradou

Datum provedení poslední HPM(1HPM,MPM): 25.7.2020

Reprodukční pořizovací hodnota: 205600.00 Kč

Datum posledního stanovení: -

Dne:

Vypracoval - podpis:

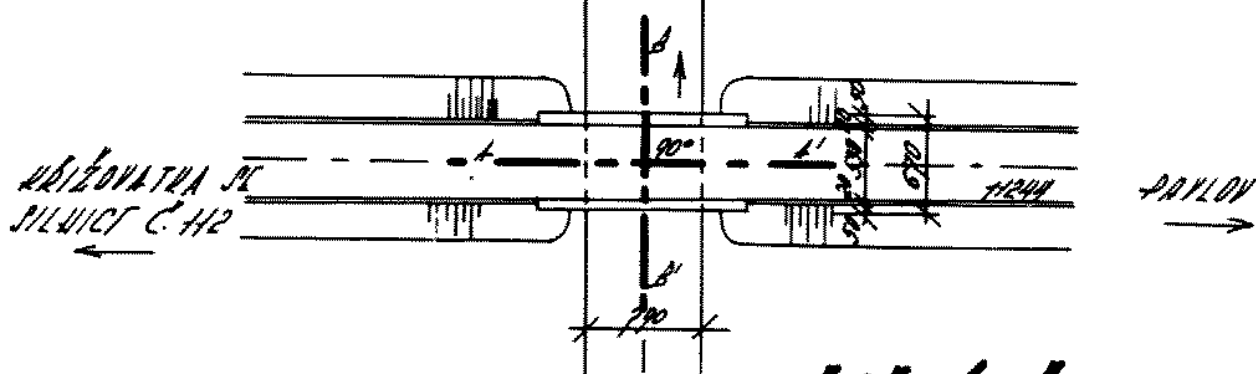
Datum tisku: 4.2.2022 14:10 Vytisknul z BMS: Jihlava ksus

# PŮDORYS

m.š. : 1:500

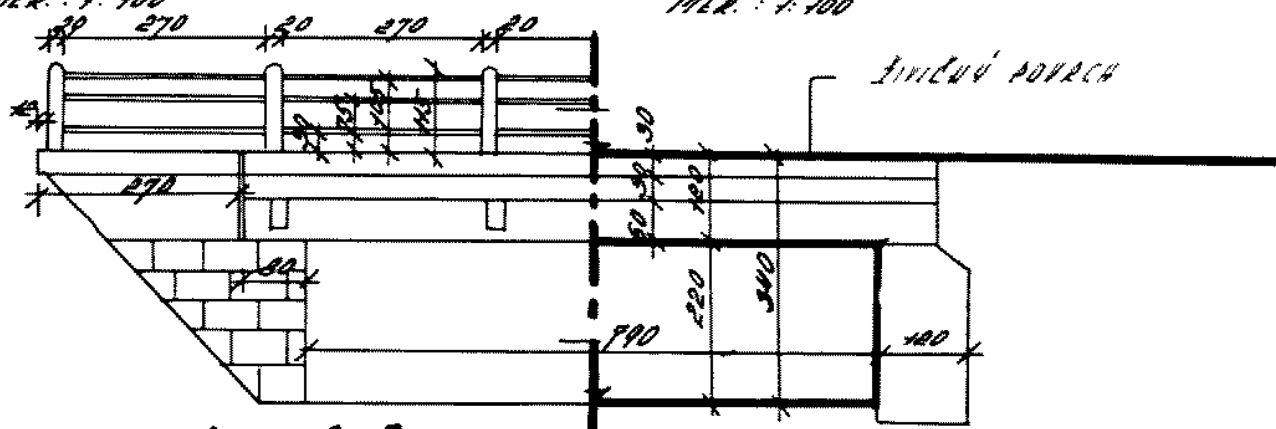
1'244-1

Schematický náčrt mostu - vzor  
(půdorys, příčný a podélný řez a pohled)



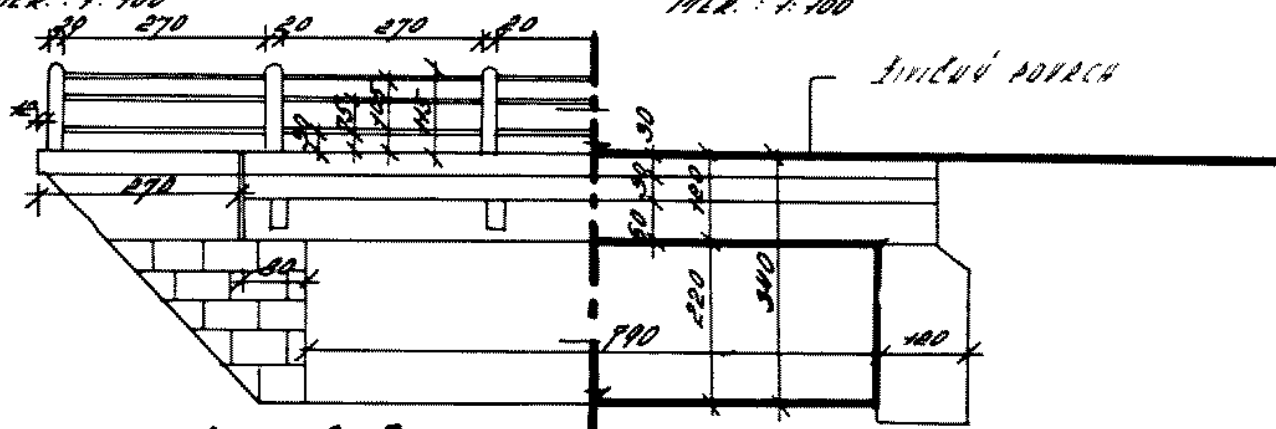
## POHLED

m.š. : 1:100



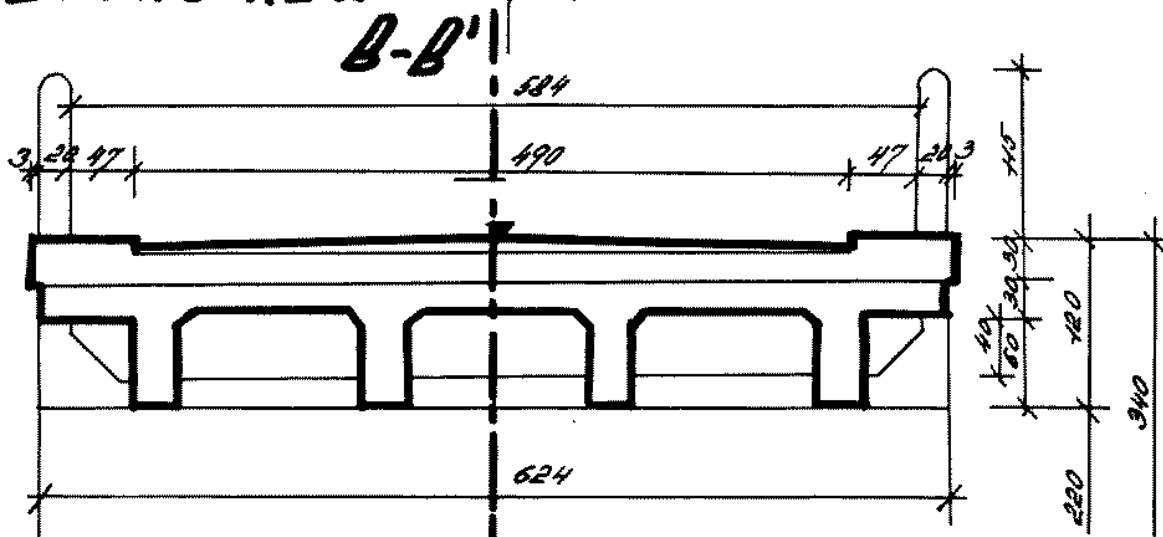
## PŘÍČNÝ ŘEZ A-A'

m.š. : 1:100



## PODÉLNÝ ŘEZ B-B'

m.š. : 1:50



Schematický náčrt mostu, převzatý z ML