

28. VIII 1990

MOSTNÍ LIST:

Okresní správa silnic v Třebíči

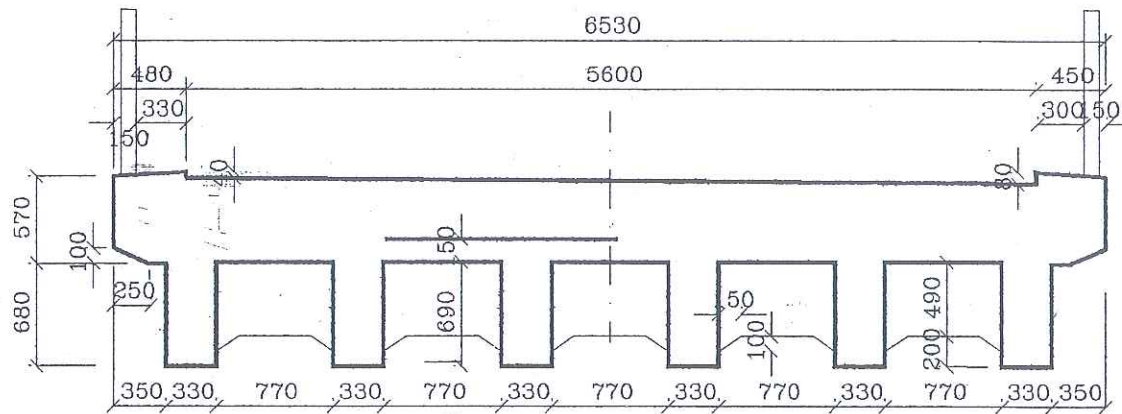
Mostní archiv. Vložka ev. čís.: 36080-01

| | | | |
|------------------------------------------------------------------------------------------------------------------------------------------------------------|---------------------------------|----------------------------------|-------|
| 1. Název mostu: most za obcí Popovice | | Evidenční čís. mostu: 36080-1 | |
| 2. Předmět přemostění nebo převedení (překážka): řeka Rokytná | | Rok postavení: 1933 | |
| 3. Dálnice nebo silnice: III/36080 km: 0,1612 | | Zatížitelnost: 2014 1993 | |
| 4. Katastrální obec: Popovice | | a) normální: 16 24 50 | |
| 5. Okres: Třebíč | | b) výhradní: 27 40 60 | |
| 7. Udržovatel: OSS Třebíč | | c) výjimečná: 121 196 100 | |
| 6. Kraj: Jihomoravský | | d) most navržen pro zatížení: | |
| 8. Počet otvorů: 1 | 9. Světlost otvorů: kolmá: 8,00 | šikmá: | |
| 10. Délka přemostění: 8,00 | 11. Rozpětí polí: | 12. Šikmost mostu: 90° | |
| 13. Podrobný popis nosné konstrukce: Trám prostý s příčnicí 6 ks nosníků 32/68 vzd. 1,06 m 2 ks příčnicí 20/60 vzd. 2,70 m železobeton tl. 0,80 m | | | |
| Stavební výška: 1,05 | | Úložná výška: | |
| 14. Opěry: Počet 2 | Délka: | Tloušťka: | |
| Výška: | Druh a materiál: beton | | |
| 15. Ostatní podpěry: | Počet: | Délka: | |
| Tloušťka: | | Výška: | |
| Druh a materiál: | | | |
| 16. Prostorová úprava: Volná šířka mostu (podjezdu): 6,00 | | Šířka chodníků: | |
| Šířka mezi zvýšenými obrubami: 5,0060 | | Volná výška nad vozovkou: | |
| 17. Vozovka a chodníky: Druh vozovky: živičná | | | |
| Druh zpevněné části krajnice: | | | |
| Druh chodníků: | | | |
| Zábradlí: melová - 2vodorovná madla | | | |
| 18. Výška mostu nad terénem: 3,00 | | | |
| 19. Výška spodní hrany konstrukce nad vel. vodou: | | Normální hloubka vody: 0,15 | |
| 20. Různá zařízení na mostě: | | Výkresy mostu: Pr.č. 145 | |
| 21. Stavební stav: IV. uspokojivý 2004 2008 11/11 11/11 | | | |
| 22. Správní údaje: LHP - 1991 HHP - 2002, 2004, 2006, 2008 | | | |
| 23. Reprodukční pořizovací hodnota (RPH) výchozí: 228.715 Kčs | | | |
| Úprava: (stručný popis) | | | |
| Nová RPH: | datum | Kčs | datum |
| | | | |

DIAGNOSTICKÁ ZJISTENÍ – MOST EV.C. 36080 – 1

PRICNY REZ 1:50

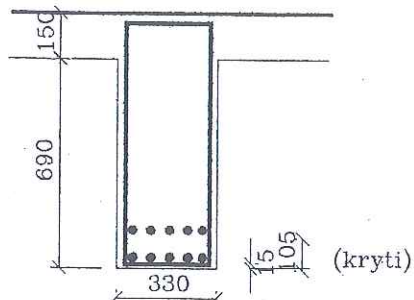
8,2 m



ZJISTENÍ VYZTUZE

TRAM 1:25

DESKA



- tloušťka $h=150$ mm
- vyztuž $\varnothing 10$ po 100 mm

2x5 $\varnothing 28$, spodní rada oslabena na 27,5 mm

trminky plocha ocel 12x5 mm po 300 mm, dvoustrizne
ohyby – odborný odhad 5 $\varnothing 28$

POZN.: Vsechna vyztuž je hladka.