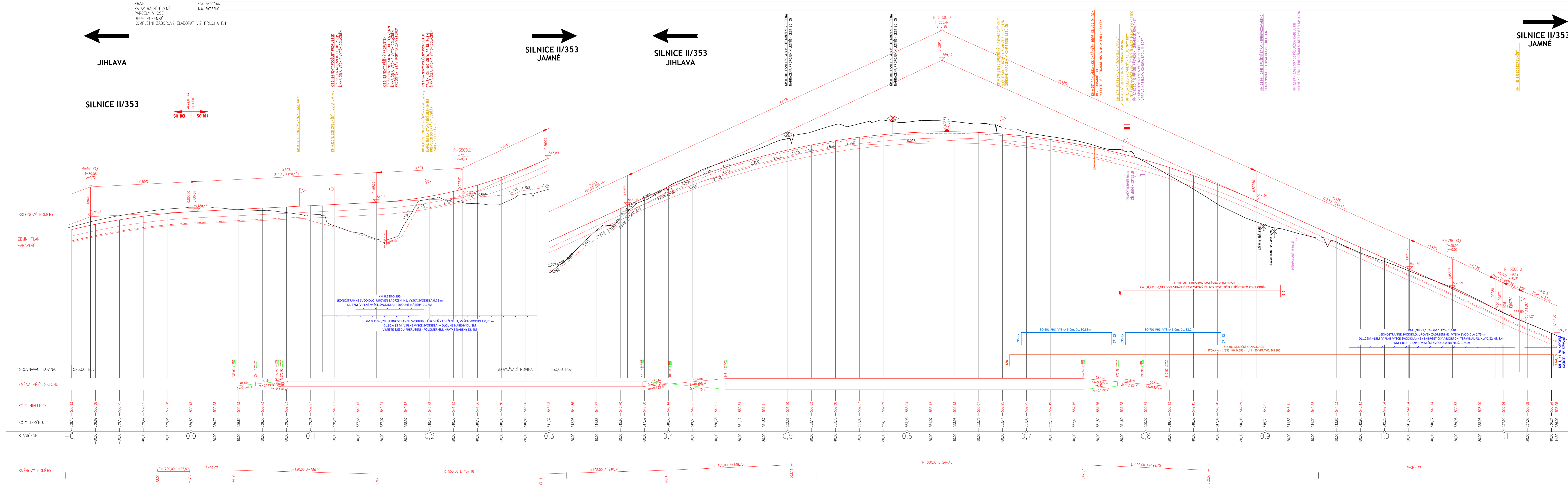


Podrobný podélný profil: SO 101 PŘELOŽKA SILNICE II/353 M 1:1000/100  
Rozsah: km 0,000 - km 0,300

Podrobný podélný profil: TRASA-RYTIRSKO\_PRODLOUZENA-5 M 1:1000/100  
Rozsah: km 0,30000 - km 1,14450



LEGENDA DIGITÁLNÍCH MODELŮ

DSP\_II353RYT\_2023-04-05\_SO\_001\_model  
DSP\_II353RYT\_2023-04-05\_SO\_101\_108\_model

ČÍSLO ZMĚNY	DATUM ZMĚNY	POPIS/OBSAH ZMĚNY	PODPIS

II/353 DI - RYTIRSKO - JAMNÉ I. STAVBA PD

SO 101 PŘELOŽKA SILNICE II/353

Kraj Vysočina Základna 1882/57 586 01 Jihlava objednatel	spolupráce VYSOČINA kraj	<b>DTK</b> DOPRAVNÍ INŽENÝRSKÁ KANCELÁŘ Bocelkova 1668 580 02 Hradec Králové tel : 495 219 036, 495 212 647, fax : 495 221 677 e-mail : dtk@dik - hk.cz, http : www.dik-hk.cz
-------------------------------------------------------------------	--------------------------------	-------------------------------------------------------------------------------------------------------------------------------------------------------------------------------------------

PODÉLNÝ PROFIL PŘELOŽKY SILNICE II/353 SO 101 význam		1:1 000/100 m/ft/m	DSP mnoho
ING. MILOŠ BURIANEČ kontrola	ING. DAVID JANEČKA hlavní inženýr projektu	AD86/21 časová základna	<b>D.13</b> datum čas přílohy
ING. DAVID JANEČKA zodpovědný projektant	ING. DAVID JANEČKA zpracoval	04/2023	