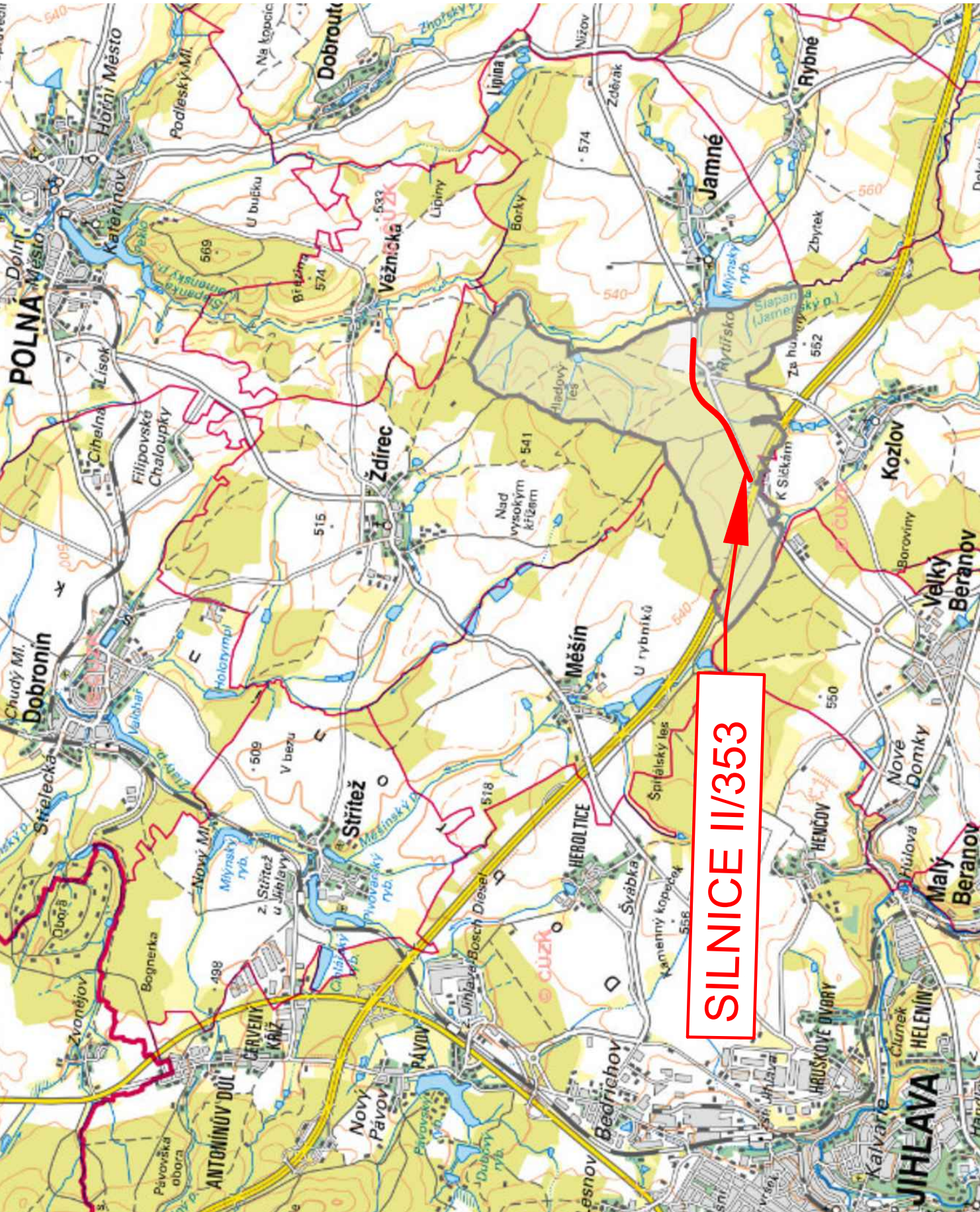


II/353 D1 - RYTÍŘSKO - JAMNÉ, I. STAVBA, PD

SITUAČNÍ VÝKRES ŠIRŠÍCH VZTAHŮ A PŘEHLEDNÁ SITUACE – SILNICE II/353

1:50 000



AUTORIZACE

ČÍSLO PARE

| ČÍSLO ZMĚNY | DATUM ZMĚNY | POPIS/OBSAH ZMĚNY | PODPIS |
|-------------|-------------|-------------------|--------|
| | | | |
| | | | |
| | | | |

II/353 D1 - RYTÍŘSKO - JAMNÉ, I. STAVBA, PD

název akce

C. SITUAČNÍ VÝKRESY

stavební objekt

| | | |
|--|------------------|---|
| Kraj Vysočina Žižkova 1882/57 586 01 Jihlava objednatel | spolupráce | <div>D I K</div> <div>DOPRAVNĚ INŽENÝRSKÁ KANCELÁŘ</div> <div>Bozděchova 1668, 500 02 Hradec Králové</div> <div>tel : 495 219 036, 495 212 647, fax : 495 221 677</div> <div>e-mail : dik@dik - hk.cz, http : www.dik-hk.cz</div> |
| ÚSEK SILNICE II/353 místo stavby | VYSOČINA kraj | |

| | | |
|---|---------------------|---------------|
| SITUAČNÍ VÝKRES ŠIRŠÍCH VZTAHŮ A PŘEHLEDNÁ SITUACE - SILNICE II/353 | 1:50 000 měřítko | DSP stupeň |
| výkres | | |

| | | | |
|---|---|--------------------------|-----|
| ING. MILOŠ BURIANEC kontroloval | ING. DAVID JANEČKA hlavní inženýr projektu | A086/21 číslo zakázky | C.1 |
| ING. DAVID JANEČKA zodpovědný projektant | ING. DAVID JANEČKA zpracoval | 02/2023 datum | |