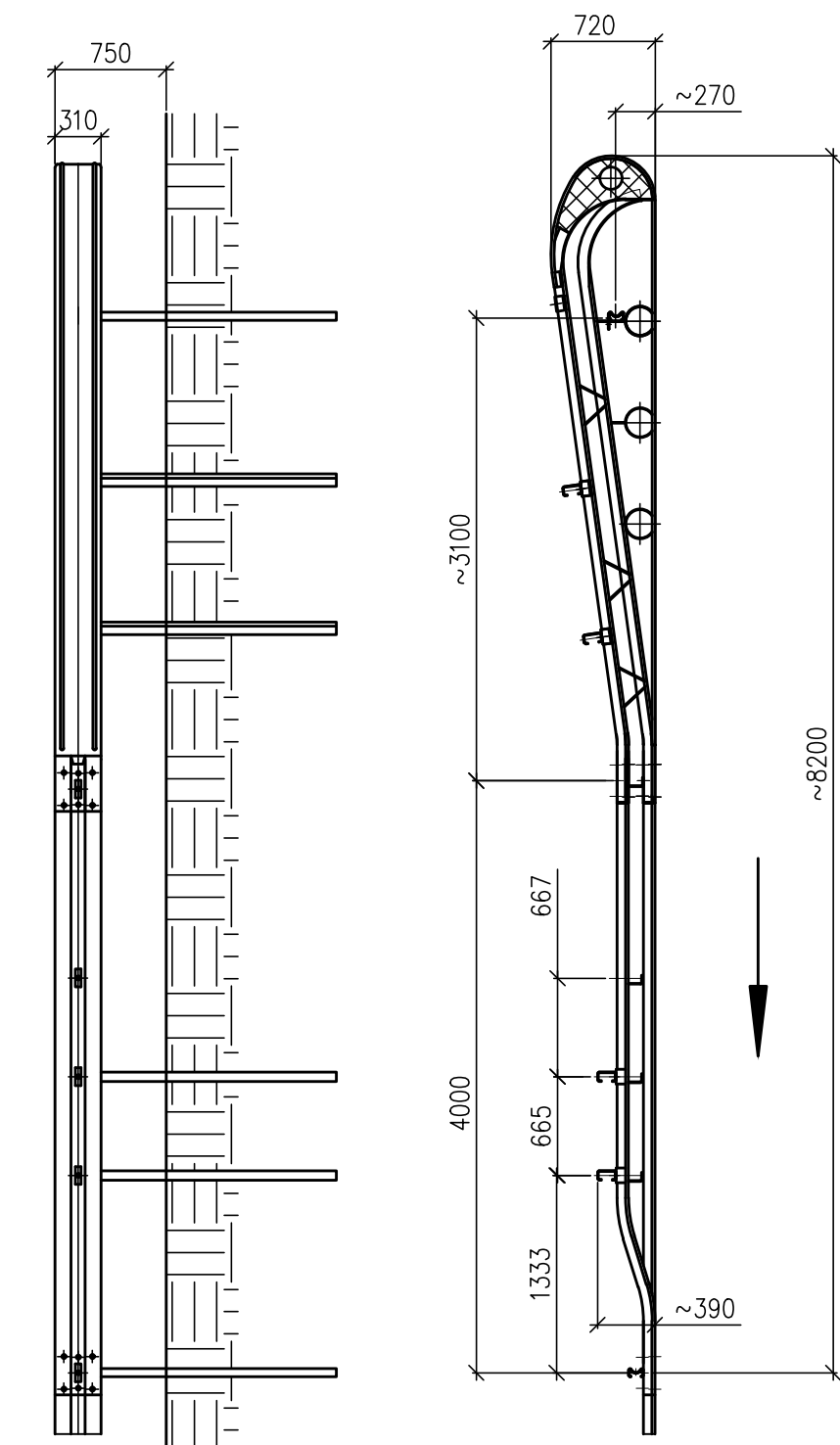


OCELOVÉ SVODIDLO – ENERGETICKÝ ABSORPČNÍ TERMINÁL P2, X1/Y2,Z2 dl. 8,22m
M 1:50



AUTORIZACE		ČÍSLO PŘE	
ČÍSLO ZMĚNY	DATUM ZMĚNY	POPIS/OBSAH ZMĚNY	PODPIS

II/353 D1 - RYTÍŘSKO - JAMNÉ, I. STAVBA, PD

název akce

S0 101 PŘELOŽKA SILNICE II/353

stavební objekt

Kraj Vysočina Žižkova 1882/57 586 01 Jihlava objednatel	spolupráce
ÚSEK SILNICE II/353 místo stavby	VYSOČINA kraj

dik

DOPRAVNĚ INŽENÝRSKÁ KANCELÁŘ

Bozděchova 1668, 500 02 Hradec Králové

tel : 495 219 036, 495 212 647, fax : 495 221 677

e-mail : dik@dik - hk.cz, http : www.dik-hk.cz

VZOROVÁ SKLADBA SVODIDEL	1:100 měřítko	PDPS stupeň
ING. MILOŠ BURIANEC kontroloval	ING. DAVID JANEČKA hlavní inženýr projektu	A088/23 číslo zakázky
ING. DAVID JANEČKA zodpovědný projektant	ING. DAVID JANEČKA zpracoval	02/2024 datum
		D.1.9 číslo přílohy