

AUTORIZACE

ČÍSLO PARE

ČÍSLO ZMĚNY	DATUM ZMĚNY	POPIS/OBSAH ZMĚNY	PODPIS

II/353 D1 - RYTÍŘSKO - JAMNÉ, I. STAVBA, PD

název akce

SO 102 PŘELOŽKA SILNICE III/3532 V KM 0,78233

stavební objekt

Kraj Vysočina Žižkova 1882/57 586 01 Jihlava objednatel	spolupráce
ÚSEK SILNICE II/353 místo stavby	VYSOČINA kraj

DIK



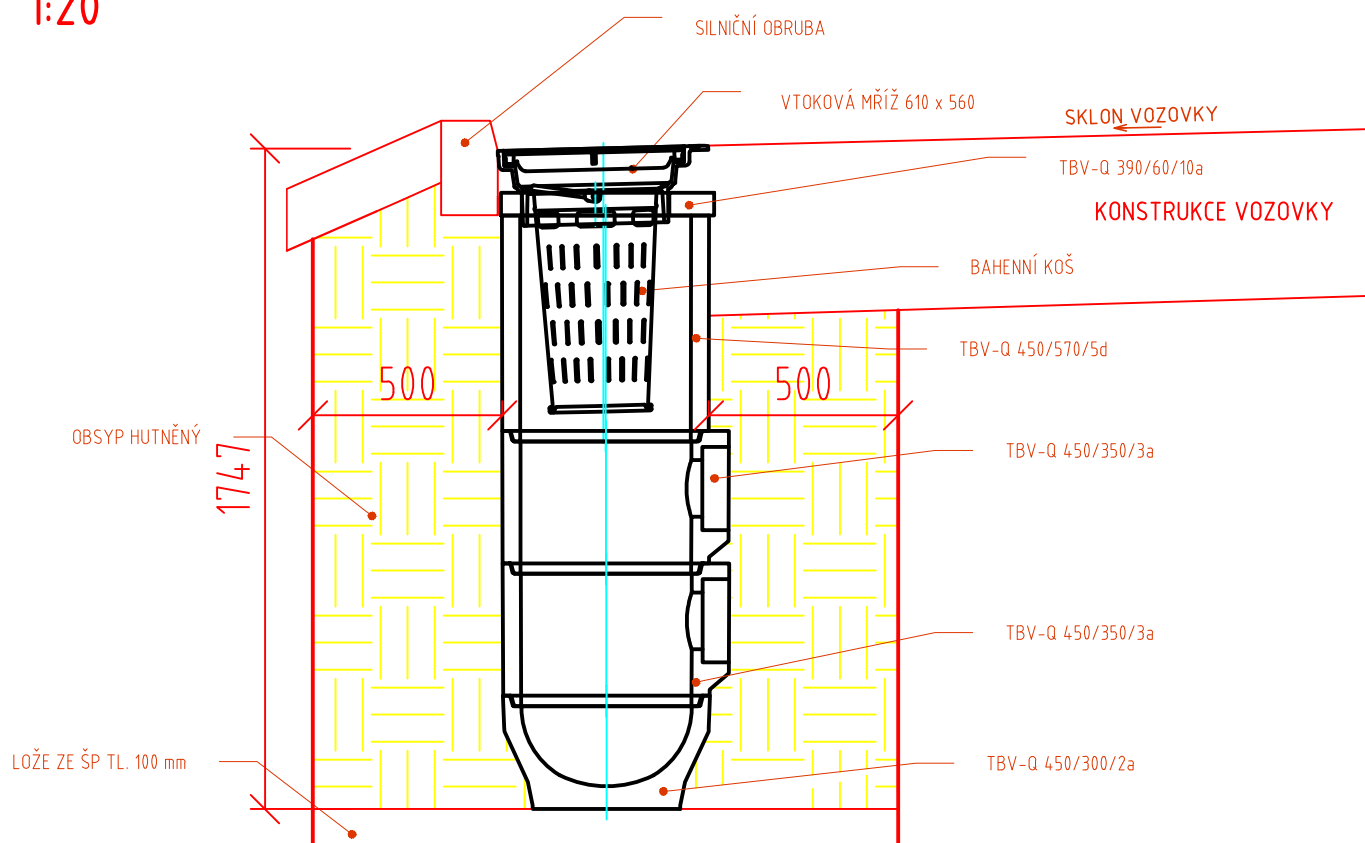
DOPRAVNĚ INŽENÝRSKÁ KANCELÁŘ
Bozděchova 1668, 500 02 Hradec Králové
tel : 495 219 036, 495 212 647, fax : 495 221 677
e-mail : dik@dik - hk.cz, http : www.dik-hk.cz

VZOROVÁ ULIČNÍ VPUST		1:20	PDPS
výkres		měřítko	stupeň
ING. MILOŠ BURIANEC kontroloval	ING. DAVID JANEČKA hlavní inženýr projektu	A088/23 číslo zakázky	D.2.6 číslo přílohy
ING. DAVID JANEČKA zodpovědný projektant	ING. DAVID JANEČKA zpracoval	02/2024 datum	

UV7, UV8, UV9, UV11, UV16, UV17, UV19, UV21, UV13

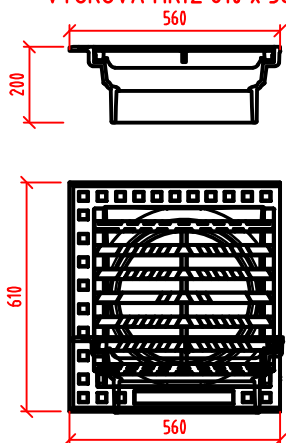
VTOKOVÁ MŘÍŽ V SAMONIVELAČNÍM RÁMU

1:20

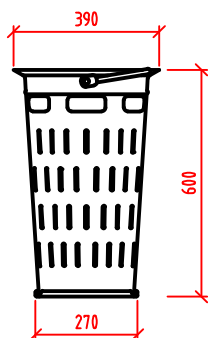


JEDNOTLIVÉ DÍLY SESTAVY

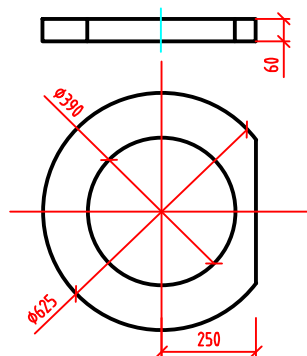
VTOKOVÁ MŘÍŽ 610 x 560



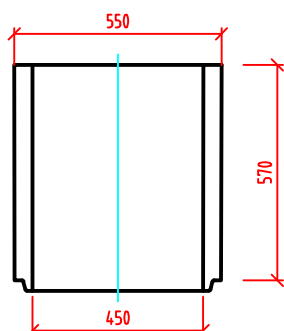
BAHENNÍ KOŠ



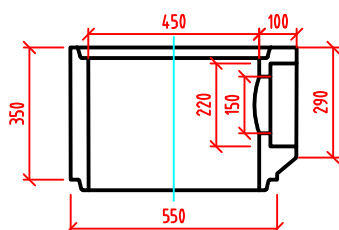
TBV-Q 390/60/10a



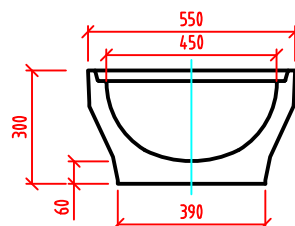
TBV-Q 450/570/5d



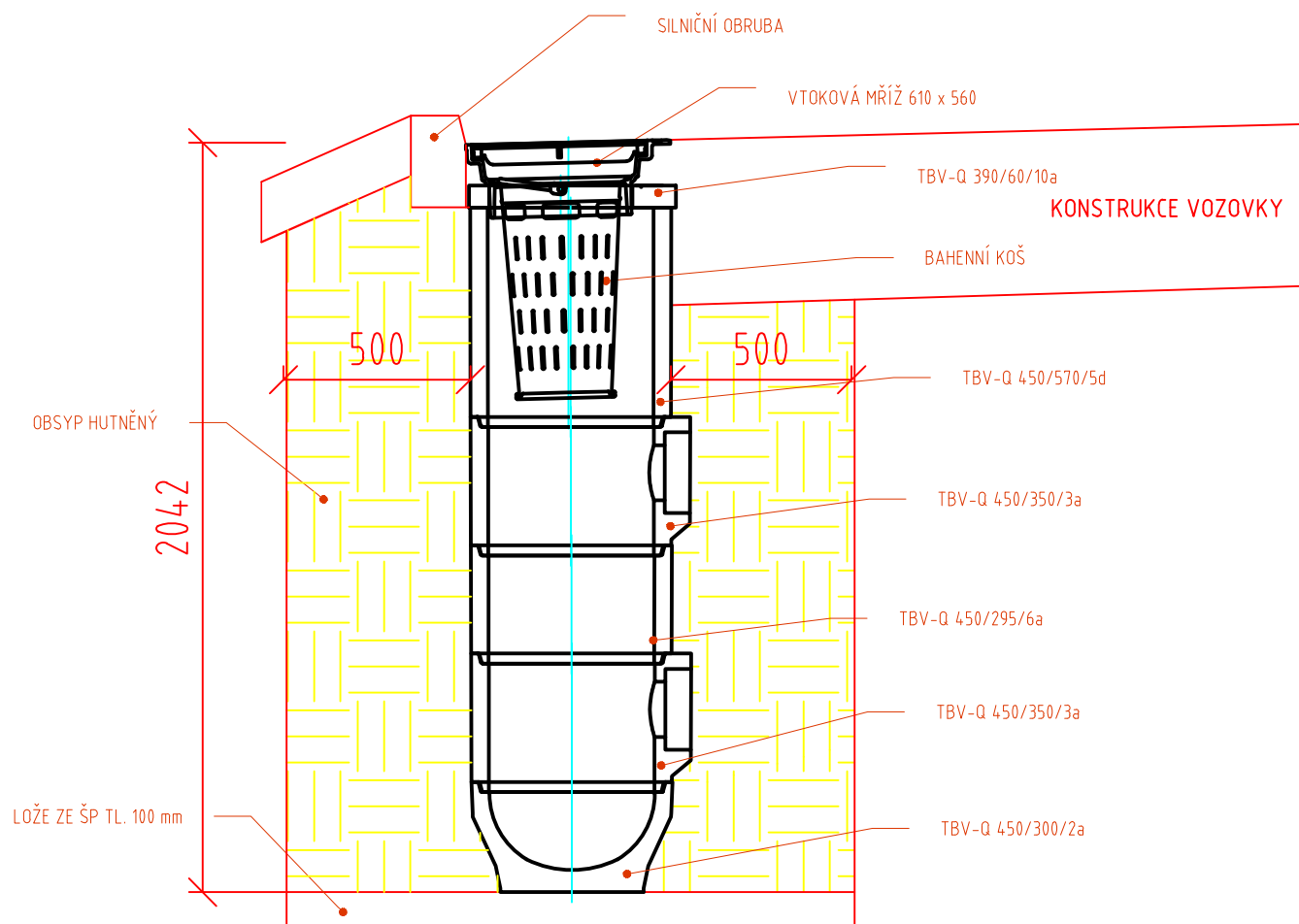
TBV-Q 450/350/3a



TBV-Q 450/300/2a

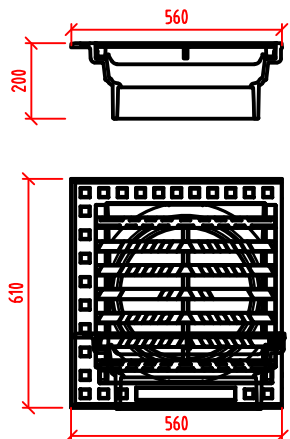


SKLADBA UV - ŠIKMÝ PRSTENEC - UV10, UV12, UV15, UV14, UV18, UV20
VTOKOVÁ MŘÍŽ V SAMONIVELAČNÍM RÁMU
1:20

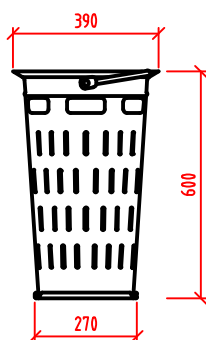


JEDNOTLIVÉ DÍLY SESTAVY

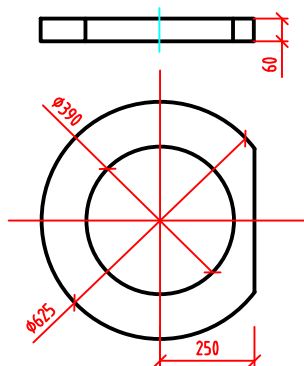
VTOKOVÁ MŘÍŽ 610 x 560



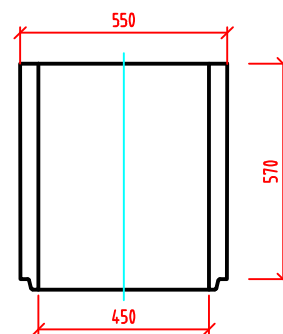
BAHENNÍ KOŠ



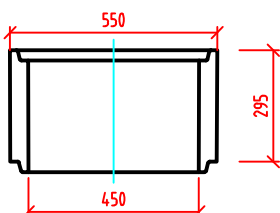
TBV-Q 390/60/10a



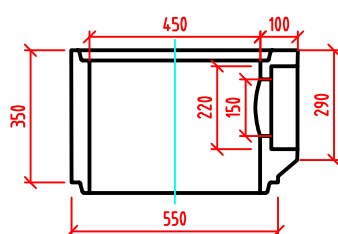
SKRUŽ HORNÍ DN 450



SKRUŽ STŘEDNÍ DN 450



SKRUŽ S OTVOREM DN 450



DNO S KALOVOU PROHLUBNÍ DN 450

