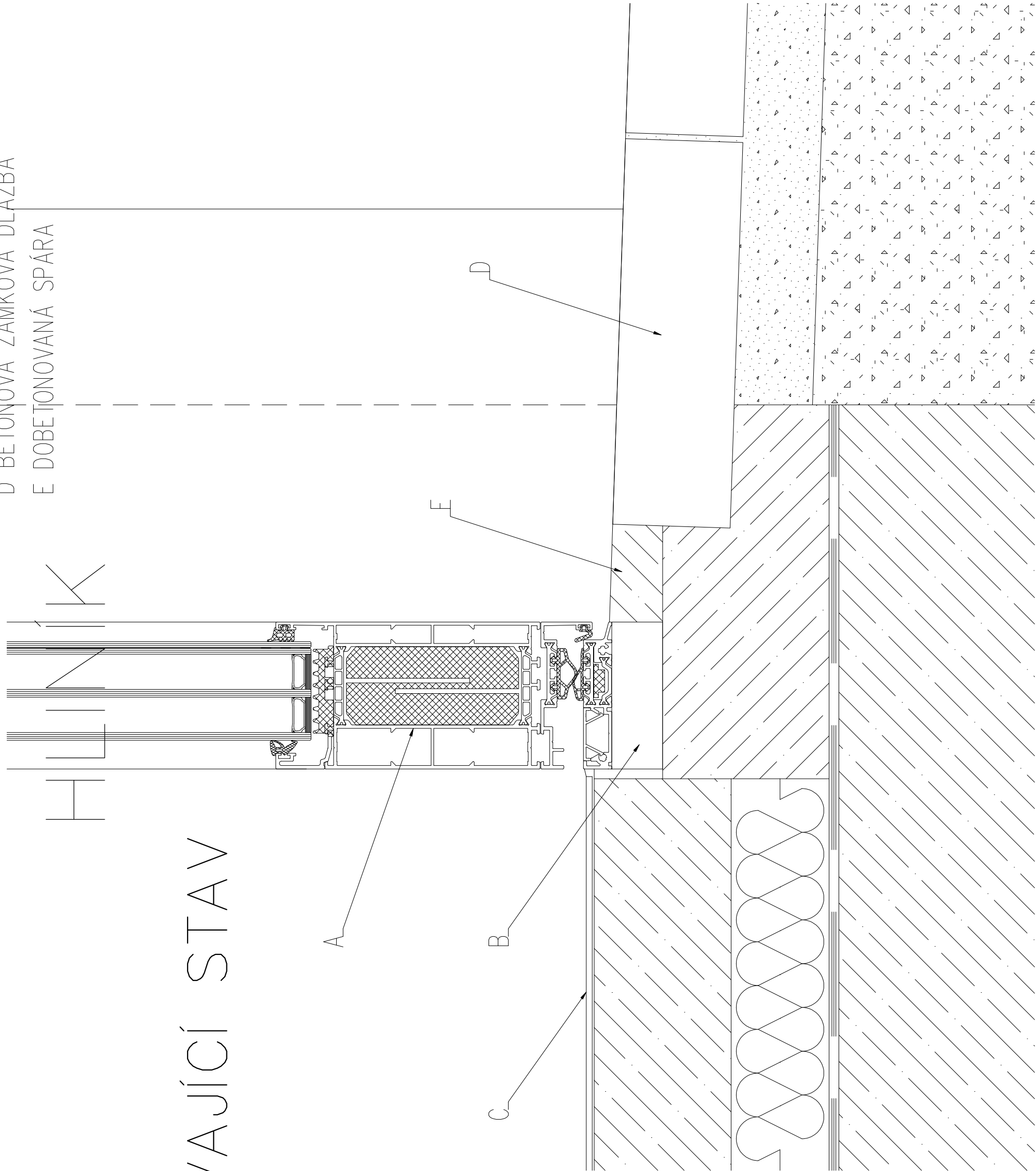
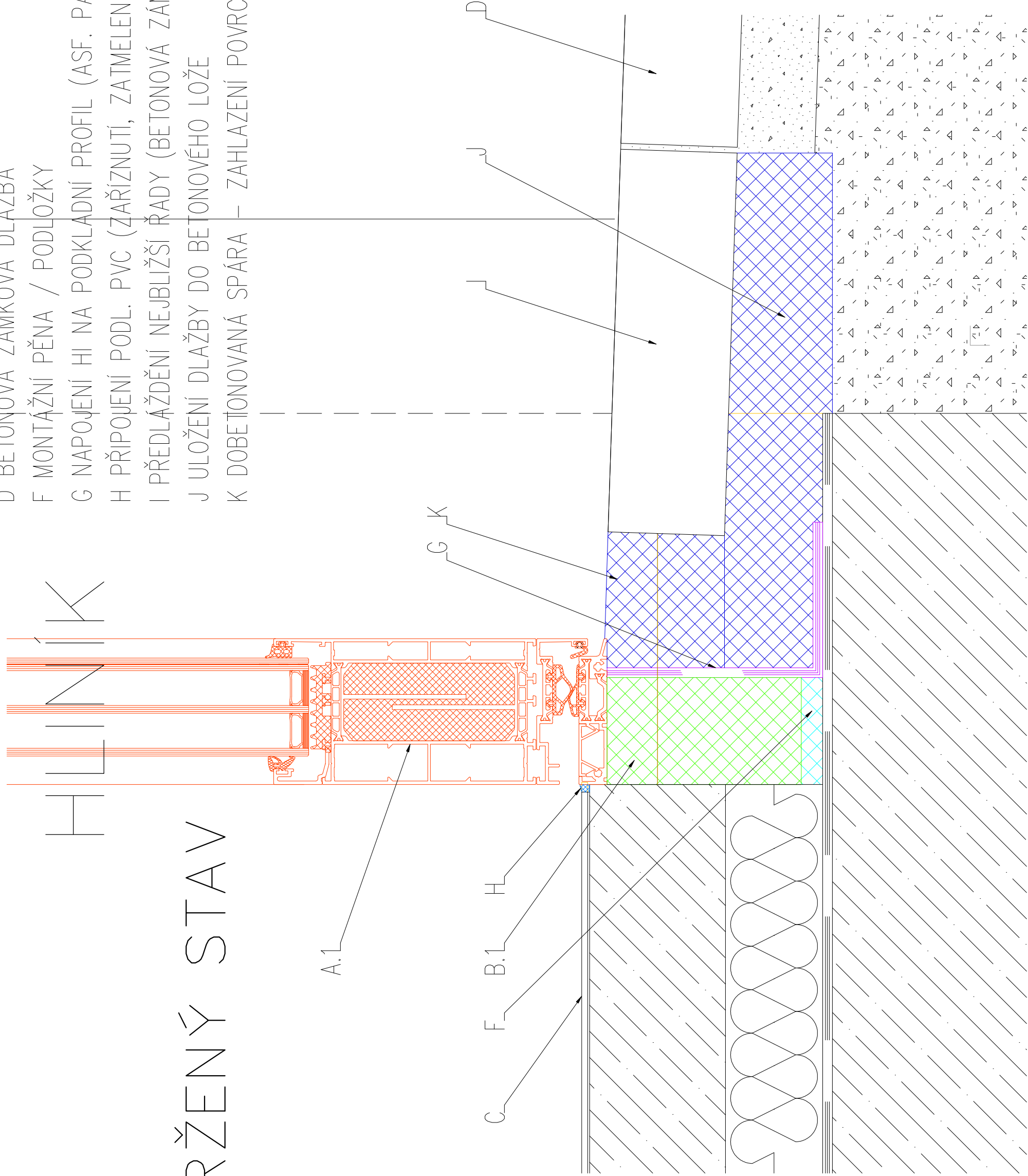


- A AL DVEŘNÍ PROFIL
- B PODKLADNÍ PROFIL
- C PODLAHOVÉ PVC
- D BETONOVÁ ZÁMKOVÁ DLAŽBA
- E DOBETONOVANÁ SPÁRA



STÁVAJÍCÍ STAV

- A.1 AL DVEŘNÍ PROFIL
- B.1 PODKLADNÍ TEPELNĚIZOLAČNÍ PROFIL (PURENIT)
- C PODLAHOVÉ PVC
- D BETONOVÁ ZÁMKOVÁ DLAŽBA
- F MONTÁŽNÍ PĚNA / PODLOŽKY
- G NAPOJENÍ HI NA PODKLADNÍ PROFIL (ASF. PÁS)
- H PŘÍPOJENÍ PODL. PVC (ZAŘÍZNUTÍ, ZATMELENÍ)
- I PŘEDLAŽDĚNÍ NEJBLIŽŠÍ ŘADY (BETONOVÁ ZÁMKOVÁ DLAŽBA)
- J ULOŽENÍ DLAŽBY DO BETONOVÉHO LOŽE
- K DOBETONOVANÁ SPÁRA – ZAHLAZENÍ POVRCHU



NAVRŽENÝ STAV

POZN.:  
DETAIL PRAHU DVEŘÍ JE TEORETICKÝ, MŮŽE SE LIŠIT OD SKUTEČNOSTI  
PRO ŘEŠENÍ OSTĚNÍ A NADPRAŽÍ BUDOU APLIKOVÁNY DETAILS JAKO U OKEN

Ing. Pavel Ježek VED. PROJEKTU	Ing. Pavel Ježek VYPRACOVAL	Č.PARÉ
INVESTOR	Kraj Vysočina, Žitkova 1882/57, 586 01 Jihlava	KONTROLOVAL
MÍSTO STAVBY	k. ú. Třebíč (769738), parc. č. st. 5669, Monž. Curieových 603, Nové Dvory, 674 01 Třebíč	
AKCE	<b>DOMOV PRO SENIORY TŘEBÍČ M. CURIEOVÝCH</b>	
STAVBA	<b>REKONSTRUKCE VÝPLNÍ OTVORŮ</b>	DATUM 12/2023
KATEGORIE	UDRŽOVACÍ PRÁCE	MĚŘÍTKO 1:2
OBJEKT	STAVEBNÍ ČÁST	FORMÁT DPS
PRÍLOHA	DETAIL PRAHU VSTUP. DVEŘÍ D3	Č.PRÍLOHY D.1.1.15