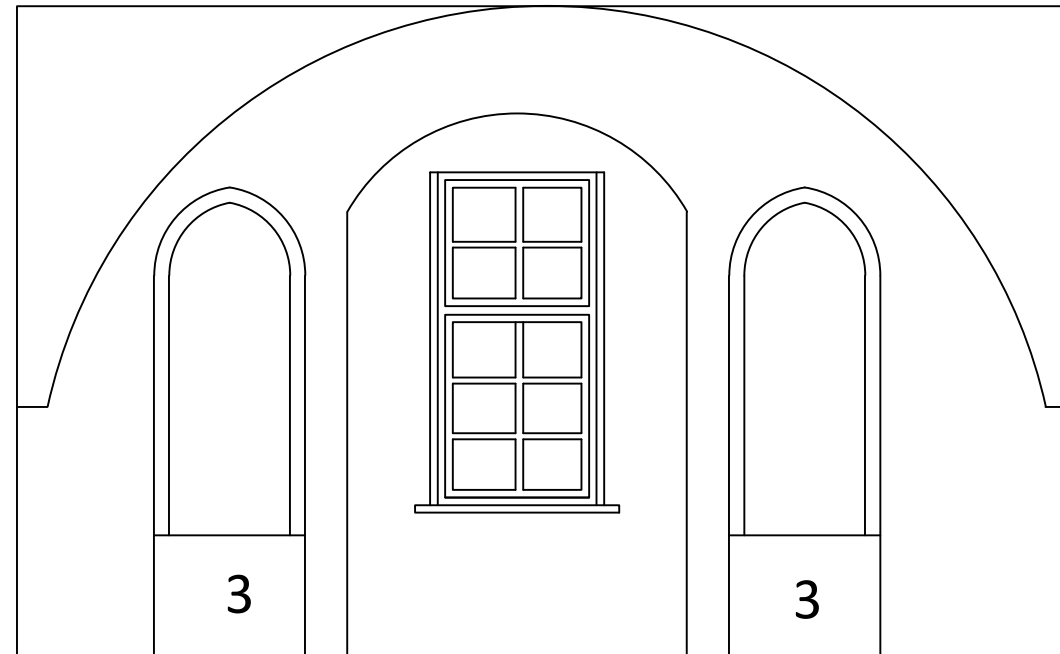
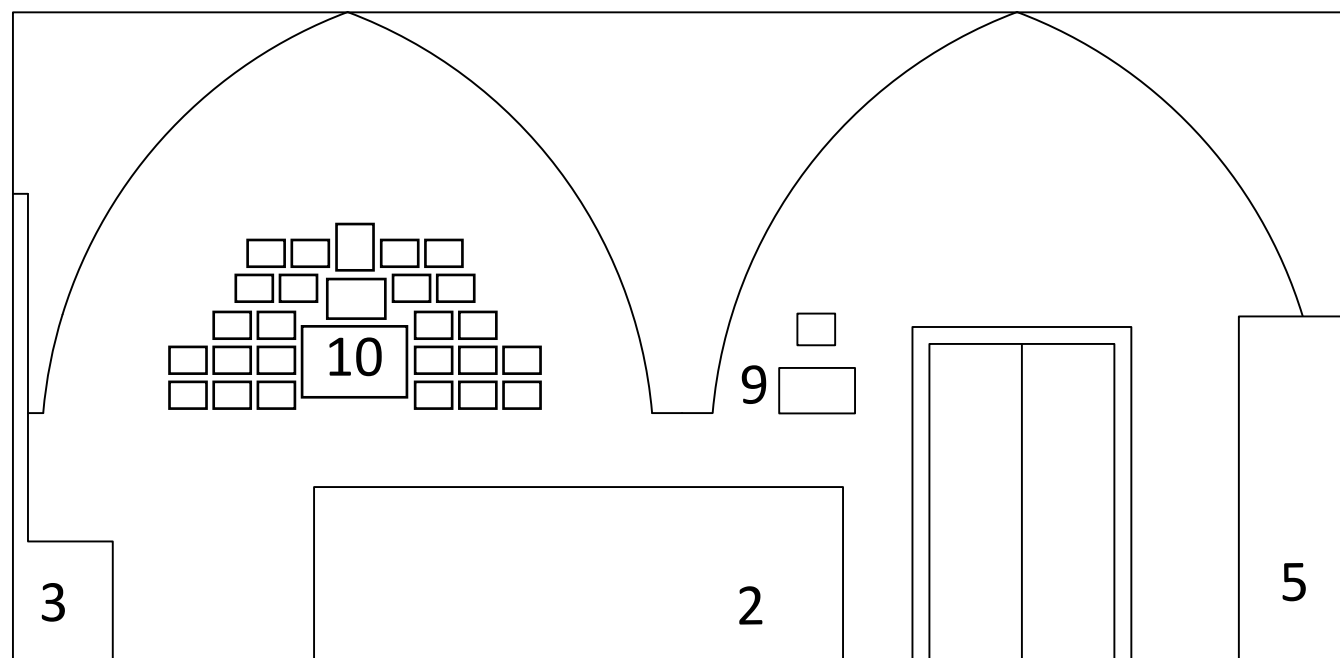


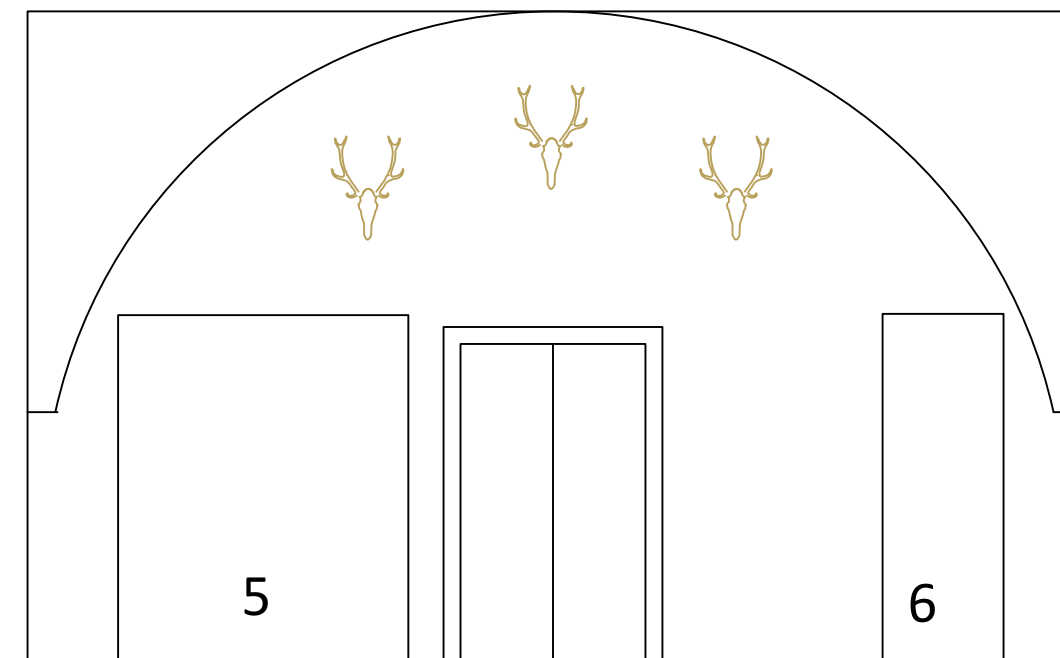
a



b



b



d

Pozn: Tento výkres neplní úlohu výrobní dokumentace. Jednotlivé exponáty a jejich umístění budou odsouhlaseny autorským dozorem a investorem na základě restaurátorských průzkumů a odborného posouzení pracovníků muzea.

8



malý bufet MVP 20/2012

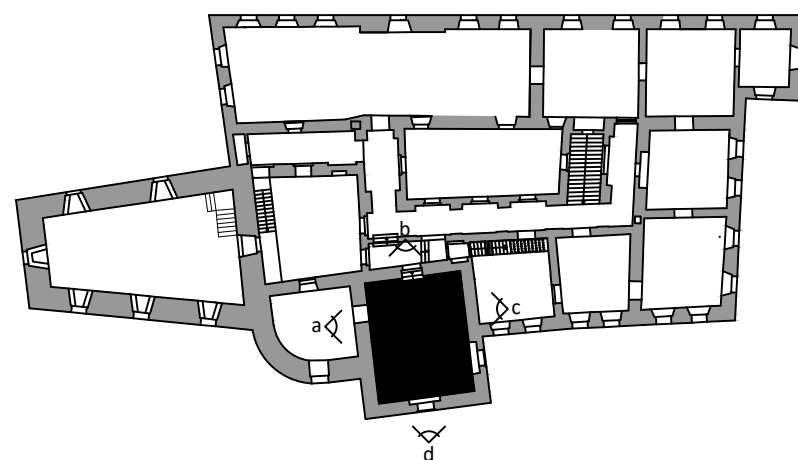
9



dva obrazy neogotické podoby hradu
Kámen - původní fond (285 - 286/2012)

10

soubor grafických listů z původního fondu



1



jídelní stůl s židlemi (MVP Pe-75/2016, Pe-77/2016)

2



neorenesanční bufet MVP 63/2012

3



neorenesanční zrcadlo MVP
60/2012 a 61/2012

4



plátová zbroj MVP 119/2012

5



neorenesanční kredenc 19/2012

6



kachlová kamna

7



portréty manželů Breuerových MVP 283/2012 a 284/2012

TRANSAT
ARCHITEKTI

ZODPOVĚDNÝ PROJEKTANT
ARCHITEKT
SPOLUPRÁCE
INVESTOR
MÍSTO:

I Expozice historie hradu

dokumentace pro realizaci expozice
VI 2019

VÝKRES: Vybavení místnosti 2.4 kmenovým mobiliářem

04a

Ing. arch. Petr Všeček
Ing. arch. Alena Všečková
Ing. arch. Tatiana Kobylíková
Muzeum Vysočiny Pelhřimov, p.o.
hrad Kámen

M 1:50