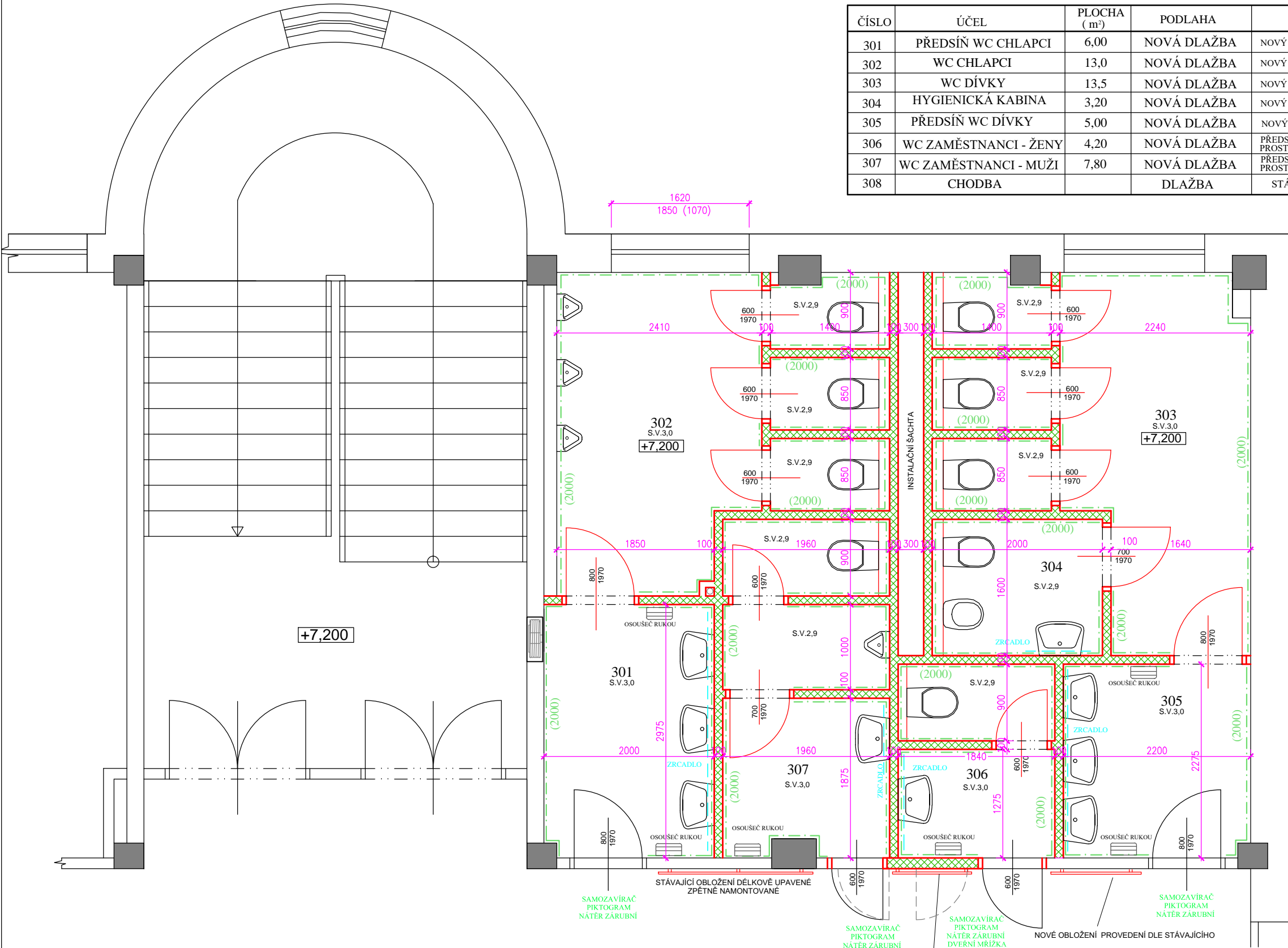


LEGENDA MÍSTNOSTÍ					
ČÍSLO	ÚČEL	PLOCHA (m²)	PODLAHA	STROP	POZNÁMKA
301	PŘEDSÍŇ WC CHLAPCI	6,00	NOVÁ DLAŽBA	NOVÝ SDK PODHLED S.V. 3,00	NOVÝ KERAM.OBKLAD STĚN v.2,0m
302	WC CHLAPCI	13,0	NOVÁ DLAŽBA	NOVÝ SDK PODHLED S.V. 2,90	NOVÝ KERAM.OBKLAD STĚN v.2,0m
303	WC DÍVKY	13,5	NOVÁ DLAŽBA	NOVÝ SDK PODHLED S.V. 2,90	NOVÝ KERAM.OBKLAD STĚN v.2,0m
304	HYGIENICKÁ KABINA	3,20	NOVÁ DLAŽBA	NOVÝ SDK PODHLED S.V. 2,90	NOVÝ KERAM.OBKLAD STĚN v.2,0m
305	PŘEDSÍŇ WC DÍVKY	5,00	NOVÁ DLAŽBA	NOVÝ SDK PODHLED S.V. 3,00	NOVÝ KERAM.OBKLAD STĚN v.2,0m
306	WC ZAMĚSTNANCI - ŽENY	4,20	NOVÁ DLAŽBA	PŘEDSÍŇ NOVÝ SDK PODHLED S.V. 3,00 PROSTOR WC KABIN NOVÝ SDK PODHLED S.V. 2,90	NOVÝ KERAM.OBKLAD STĚN v.2,0m
307	WC ZAMĚSTNANCI - MUŽI	7,80	NOVÁ DLAŽBA	PŘEDSÍŇ NOVÝ SDK PODHLED S.V. 3,00 PROSTOR WC KABIN NOVÝ SDK PODHLED S.V. 2,90	NOVÝ KERAM.OBKLAD STĚN v.2,0m
308	CHODBA		DLAŽBA	STÁVAJÍCÍ KAZETOVÝ PODHLED	NOVÁ VÝMALBA STĚN



NOVÉ ZDIVO YTONG tl.75, 100mm

A-A

B-B

- POZN.- NOVÉ ZÁRUBNĚ OBJEDNAT ATYPICKÉ DLE ŠÍŘE ZDIVA (NOVÉ OBKLADY BUDOU PROVEDENY V ROVINĚ S NOVÝMI OCEL.ZÁRUBNĚMI BEZ POUŽITÍ UKONČOVACÍCH LIŠT)
- VELIKOSTI ZRCADEL NAD UMYVADLY PŘESNĚ DOMĚŘIT DLE SKUTEČNOSTI
 - U DVEŘNÍCH KŘÍDEL V PŘÍPADĚ KOLIZE PŘI OTEVŘENÍ SE ZDIVEM ZARÁŽKY PROTI NÁRAZU DO KONSTRUKCÍ (OMEZENÍ PLNÉHO OTEVŘENÍ)
 - VEŠKERÉ NOVÉ I STÁVAJÍCÍ OCELOVÉ ZÁRUBNĚ SOC. ZAŘÍZENÍ BUDOU OPATŘENY NOVÝM NÁTĚREM (ODSŤÍN BUDE UPŘESNĚN)
 - VÝŠKY NOVÝCH SDK PODHLEDŮ BUDOU UPŘESNĚNY PŘI REALIZACI STAVBY
 - NOVĚ OSAZENÁ ZRCADLA OSADIT DO OBKLADU

308
+7,200

ZODP.PROJEKTANT	PROJEKTANT	KRESLIL	KONTROLOVAL	<div>Filip Marek</div> <div>projektová činnost ve výstavbě</div> <div>Brněnská 34, Ždár nad Sázavou</div> <div>IČO 72464372</div> <div>mobil.777 126 995</div> <div>e-mail:marek@stavprojekt.cz www.stavprojekt.cz</div>	
Filip Marek	Filip Marek	Filip Marek	Filip Marek		
<i>F.Marek</i>	<i>F.Marek</i>	<i>F.Marek</i>	<i>F.Marek</i>		
INVESTOR	Kraj Vysočina , Žižkova 1882/57 , 586 01 Jihlava				
MÍSTO STAVBY	Nádražní 760, 593 01 Bystřice nad Pernštejnem			FORMÁT	2 A4
<div>Gymnázium Bystřice nad Pernštejnem</div> <div>Rekonstrukce soc. zařízení a ZTI</div>				DATUM	10/2023
				ÚČEL	DPS
				MĚŘÍTKO	1:50
				OBSAH: D.1.1. SO1 - ARCHITEKTONICKÉ A STAVEBNĚ TECHNICKÉ ŘEŠENÍ	Č.ZAKÁZKY
PŮDORYS 3.NP - NOVÝ STAV				ČÍSLO KOPIE	ČÍSLO VÝKRESU
					9