

## **ŠKOLNÍ JÍDELNA - SPŠ JIHLAVA**

Kontaktní osoba:  
Eís. zakázky:  
Firma:  
Eíslo zákazníka:

Datum: 11.12.2024  
Zpracovatel: NK Trade Consulting, s. r. o.

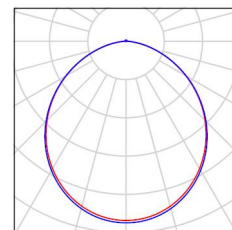


Zpracovatel NK Trade Consulting, s. r. o.  
 Telefon +420 776 265 275  
 Fax  
 e-mail info@nktrade.cz

## ŠKOLNÍ JÍDELNA - SPŠ JIHLAVA / Kusovník svítidel

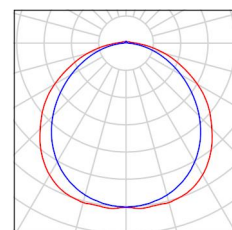
6 ks LED DW ROUND 24W 840  
 C. výrobku:  
 Světelný tok (Svítidlo): 2150 lm  
 Světelný tok (Zdroje): 2150 lm  
 Výkon svítidla: 24.0 W  
 Klasifikace svítidel dle CIE: 99  
 Kód CIE Flux Code: 50 81 96 99 100  
 Osazení: 1 x LED (Opravný faktor 1.000).

Obrázek svítidla najdete  
 v našem katalogu  
 svítidel.



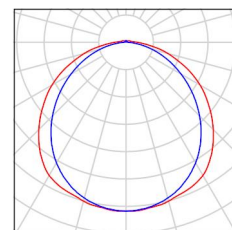
11 ks LED PANER LED 236 36W 840 IP65  
 C. výrobku:  
 Světelný tok (Svítidlo): 5357 lm  
 Světelný tok (Zdroje): 5580 lm  
 Výkon svítidla: 36.3 W  
 Klasifikace svítidel dle CIE: 97  
 Kód CIE Flux Code: 46 77 94 97 96  
 Osazení: 1 x LED (Opravný faktor 1.000).

Obrázek svítidla najdete  
 v našem katalogu  
 svítidel.



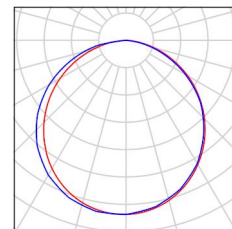
15 ks LED PANER LED 258 50W 840 IP65  
 C. výrobku:  
 Světelný tok (Svítidlo): 7294 lm  
 Světelný tok (Zdroje): 7520 lm  
 Výkon svítidla: 50.0 W  
 Klasifikace svítidel dle CIE: 97  
 Kód CIE Flux Code: 45 76 93 97 97  
 Osazení: 1 x LED (Opravný faktor 1.000).

Obrázek svítidla najdete  
 v našem katalogu  
 svítidel.



4 ks PANLUX PANLUX#PN22300012 LED PANEL  
 THIN 600x600 40W 840  
 C. výrobku: PANLUX#PN22300012  
 Světelný tok (Svítidlo): 3922 lm  
 Světelný tok (Zdroje): 4358 lm  
 Výkon svítidla: 40.5 W  
 Klasifikace svítidel dle CIE: 100  
 Kód CIE Flux Code: 47 79 96 100 90  
 Osazení: 1 x LED (Opravný faktor 1.000).

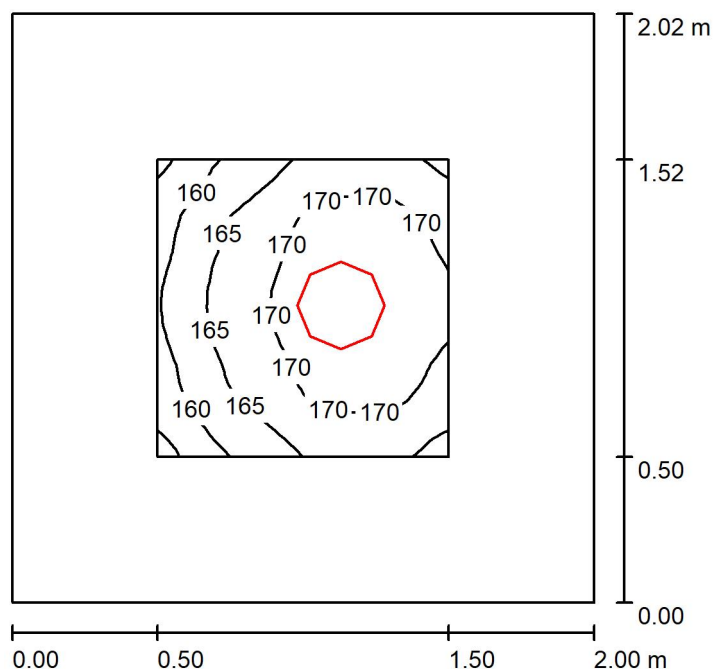
Obrázek svítidla najdete  
 v našem katalogu  
 svítidel.





Zpracovatel NK Trade Consulting, s. r. o.  
 Telefon +420 776 265 275  
 Fax  
 e-mail info@nktrade.cz

## SKLAD BIO ODPADU / Shrnutí



Výška místnosti: 3.200 m, Montážní výška: 3.200 m, Činitel údržby: 0.80

Hodnoty v Lux, Měřítko 1:26

Plocha	$\rho$ [%]	$E_m$ [lx]	$E_{min}$ [lx]	$E_{max}$ [lx]	$E_{min} / E_m$
Uživatelská úroveň	/	167	154	174	0.918
Podlaha	20	95	77	106	0.815
Strop	70	58	36	862	0.621
Stěny (4)	50	104	42	273	/

**Uživatelská úroveň:**

Výška: 0.850 m  
 Rastr: 16 x 16 Body  
 Okrajová zóna: 0.500 m

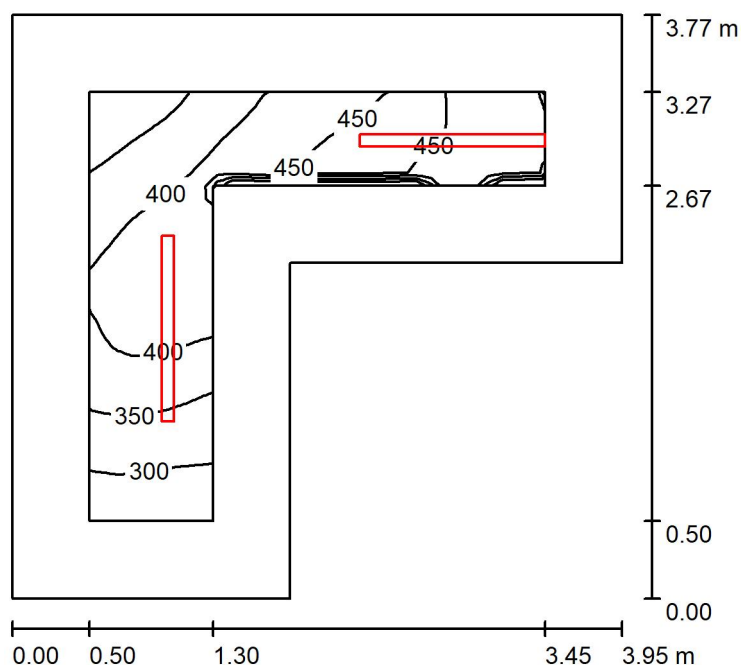
**Kusovník svítidel**

Č.	ks	Označení (Opravný faktor)	$\Phi$ (Svítidlo) [lm]	$\Phi$ (Zdroje:) [lm]	P [W]
1	1	LED DW ROUND 24W 840 (1.000)	2150	2150	24.0
Celkem:			2150	2150	24.0

Specifický příkon:  $5.94 \text{ W/m}^2 = 3.55 \text{ W/m}^2/100 \text{ lx}$  (Základní plocha:  $4.04 \text{ m}^2$ )

Zpracovatel NK Trade Consulting, s. r. o.  
Telefon +420 776 265 275  
Fax  
e-mail [info@nktrade.cz](mailto:info@nktrade.cz)

## PŘEDZÁSOBENÍ ZÁDVEŘÍ SKLAD OBALŮ / Shrnutí



Výška místnosti: 3.200 m, Montážní výška: 3.200 m, Činitel údržby: 0.80

Hodnoty v Lux, Měřítko 1:49

Plocha	$\rho$ [%]	$E_m$ [lx]	$E_{min}$ [lx]	$E_{max}$ [lx]	$E_{min} / E_m$
Uživatelská úroveň	/	393	266	469	0.676
Podlaha	20	250	159	325	0.635
Strop	70	150	71	817	0.476
Stěny (6)	50	244	89	707	/

**Uživatelská úroveň:**

Výška: 0.850 m  
Rastr: 32 x 32 Body  
Okrajová zóna: 0.500 m

## Kusovník svítidel

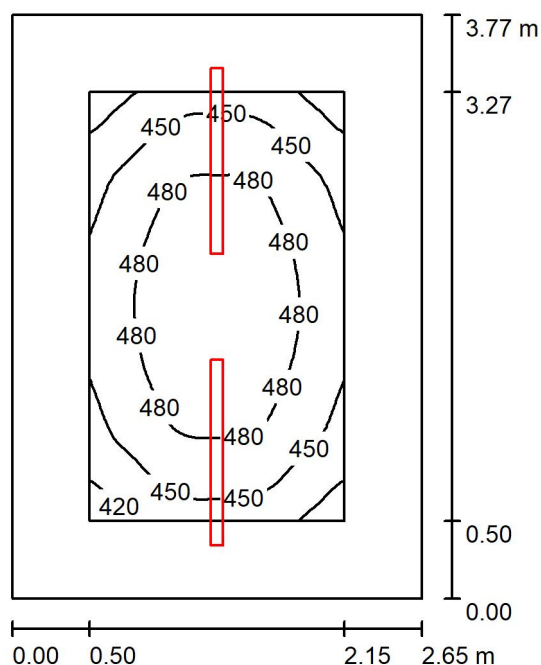
Č.	ks	Označení (Opravný faktor)	Φ (Svítidlo) [lm]	Φ (Zdroje:) [lm]	P [W]
1	2	LED PANER LED 236 36W 840 IP65 (1.000)	5357	5580	36.3
			Celkem: 10714	Celkem: 11160	72.6

Specifický příkon:  $7.09 \text{ W/m}^2 = 1.80 \text{ W/m}^2/100 \text{ lx}$  (Základní plocha:  $10.24 \text{ m}^2$ )



Zpracovatel NK Trade Consulting, s. r. o.  
 Telefon +420 776 265 275  
 Fax  
 e-mail info@nktrade.cz

## HP ZELENINY + SKLAD / Shrnutí



Výška místnosti: 3.200 m, Montážní výška: 3.200 m, Činitel údržby: 0.80

Hodnoty v Lux, Měřítko 1:49

Plocha	$\rho$ [%]	$E_m$ [lx]	$E_{min}$ [lx]	$E_{max}$ [lx]	$E_{min} / E_m$
Uživatelská úroveň	/	466	403	504	0.864
Podlaha	20	303	233	350	0.768
Strop	70	158	97	641	0.614
Stěny (4)	50	275	144	722	/

## Uživatelská úroveň:

Výška: 0.850 m  
 Rastr: 32 x 32 Body  
 Okrajová zóna: 0.500 m

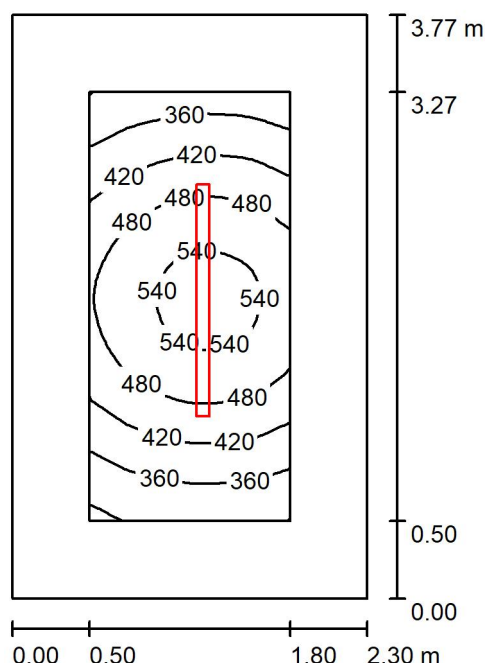
## Kusovník svítidel

Č.	ks	Označení (Opravný faktor)	$\Phi$ (Svítilo) [lm]	$\Phi$ (Zdroje:) [lm]	P [W]
1	2	LED PANER LED 236 36W 840 IP65 (1.000)	5357	5580	36.3
Celkem:			10714	11160	72.6

Specifický příkon:  $7.26 \text{ W/m}^2 = 1.56 \text{ W/m}^2/100 \text{ lx}$  (Základní plocha:  $10.00 \text{ m}^2$ )

Zpracovatel NK Trade Consulting, s. r. o.  
 Telefon +420 776 265 275  
 Fax  
 e-mail info@nktrade.cz

## SUCHÝ SKLAD / Shrnutí



Výška místnosti: 3.200 m, Montážní výška: 2.800 m, Činitel údržby: 0.80

Hodnoty v Lux, Měřítko 1:49

Plocha	$\rho$ [%]	$E_m$ [lx]	$E_{min}$ [lx]	$E_{max}$ [lx]	$E_{min} / E_m$
Uživatelská úroveň	/	446	289	563	0.648
Podlaha	20	258	178	330	0.689
Strop	70	95	59	143	0.626
Stěny (4)	50	194	69	520	/

## Uživatelská úroveň:

Výška: 0.850 m  
 Rastr: 32 x 16 Body  
 Okrajová zóna: 0.500 m

## UGR

Levá stěna  
 Spodní stěna  
 (CIE, SHR = 0.25.)

## Podél-

22  
 22

## Příčně

21  
 21

## k ose svítidla

## Kusovník svítidel

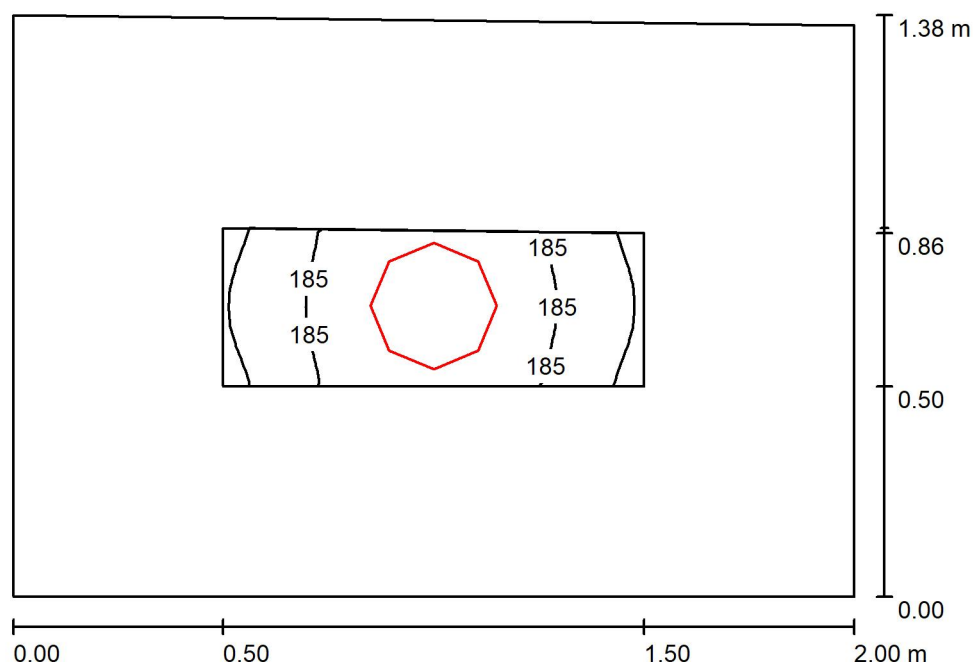
Č.	ks	Označení (Opravný faktor)	$\Phi$ (Svítidlo) [lm]	$\Phi$ (Zdroje:) [lm]	P [W]
1	1	LED PANER LED 258 50W 840 IP65 (1.000)	7294	7520	50.0
Celkem:			7294	7520	50.0

Specifický příkon:  $5.76 \text{ W/m}^2 = 1.29 \text{ W/m}^2/100 \text{ lx}$  (Základní plocha:  $8.68 \text{ m}^2$ )



Zpracovatel NK Trade Consulting, s. r. o.  
 Telefon +420 776 265 275  
 Fax  
 e-mail info@nktrade.cz

## NEPOTRAVINOVÝ SKLAD / Shrnutí



Výška místnosti: 3.200 m, Montážní výška: 3.200 m, Činitel údržby: 0.80

Hodnoty v Lux, Měřítko 1:18

Plocha	$\rho$ [%]	$E_m$ [lx]	$E_{min}$ [lx]	$E_{max}$ [lx]	$E_{min} / E_m$
Uživatelská úroveň	/	185	179	190	0.965
Podlaha	20	100	88	110	0.881
Strop	70	91	55	1265	0.602
Stěny (4)	50	133	41	450	/

**Uživatelská úroveň:**

Výška: 0.850 m  
 Rastr: 16 x 8 Body  
 Okrajová zóna: 0.500 m

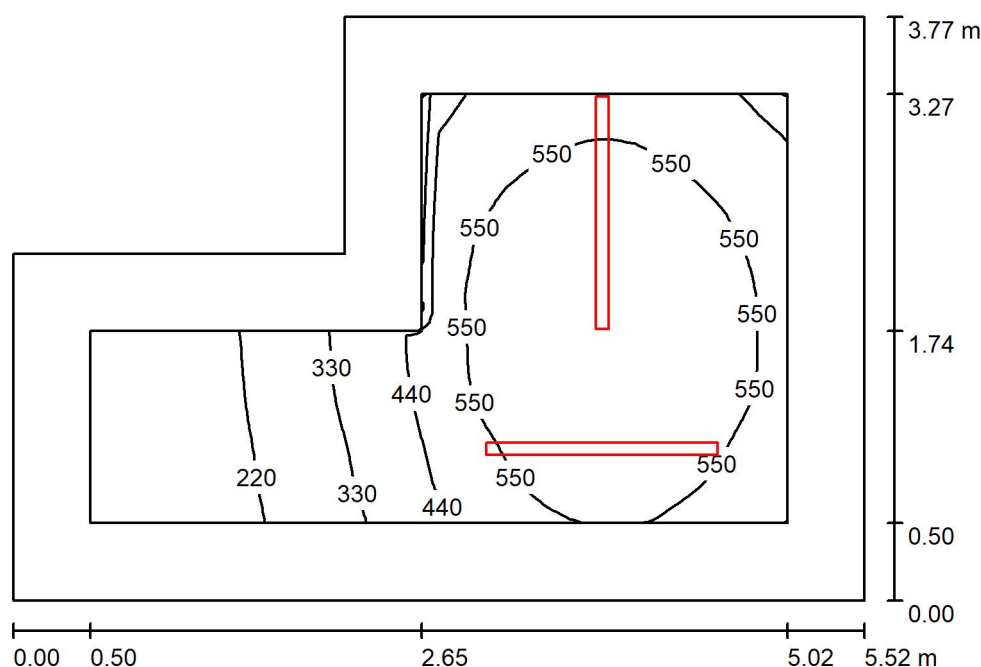
**Kusovník svítidel**

Č.	ks	Označení (Opravný faktor)	$\Phi$ (Svítidlo) [lm]	$\Phi$ (Zdroje:) [lm]	P [W]
1	1	LED DW ROUND 24W 840 (1.000)	2150	2150	24.0
Celkem:			2150	2150	24.0

Specifický příkon:  $8.76 \text{ W/m}^2 = 4.72 \text{ W/m}^2/100 \text{ lx}$  (Základní plocha:  $2.74 \text{ m}^2$ )

Zpracovatel NK Trade Consulting, s. r. o.  
 Telefon +420 776 265 275  
 Fax  
 e-mail info@nktrade.cz

## SKLAD CLCHL.AMR.POTRAVIN / Shrnutí



Výška místnosti: 3.200 m, Montážní výška: 3.200 m, Činitel údržby: 0.80

Hodnoty v Lux, Měřítko 1:49

Plocha	$\rho$ [%]	$E_m$ [lx]	$E_{min}$ [lx]	$E_{max}$ [lx]	$E_{min} / E_m$
Uživatelská úroveň	/	472	129	666	0.274
Podlaha	20	309	111	443	0.359
Strop	70	125	42	1003	0.337
Stěny (6)	50	224	53	656	/

## Uživatelská úroveň:

Výška: 0.850 m  
 Rastr: 32 x 32 Body  
 Okrajová zóna: 0.500 m

## Kusovník svítidel

Č.	ks	Označení (Opravný faktor)	$\Phi$ (Svítilo) [lm]	$\Phi$ (Zdroje:) [lm]	P [W]
1	2	LED PANER LED 258 50W 840 IP65 (1.000)	7294	7520	50.0
Celkem:			14589	15040	100.0

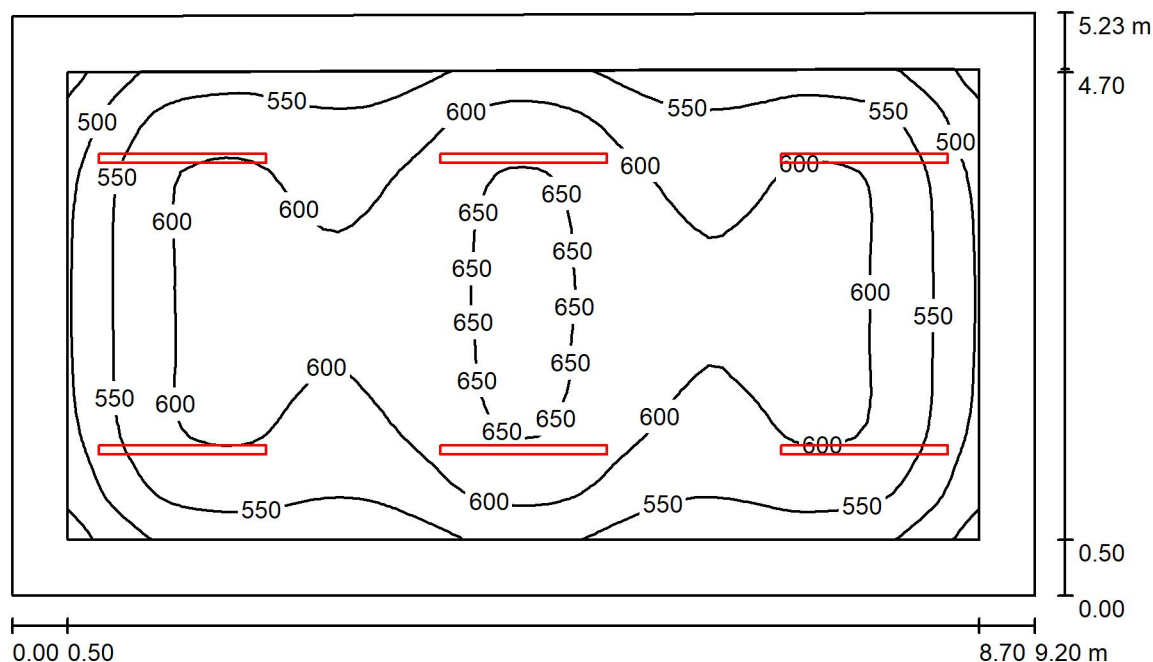
Specifický příkon:  $5.70 \text{ W/m}^2 = 1.21 \text{ W/m}^2/100 \text{ lx}$  (Základní plocha:  $17.54 \text{ m}^2$ )





Zpracovatel NK Trade Consulting, s. r. o.  
 Telefon +420 776 265 275  
 Fax  
 e-mail info@nktrade.cz

## ZPRACOVÁNÍ HOTOVÉHO / Shrnutí



Výška místnosti: 3.200 m, Montážní výška: 3.200 m, Činitel údržby: 0.80

Hodnoty v Lux, Měřítko 1:68

Plocha	$\rho$ [%]	$E_m$ [lx]	$E_{min}$ [lx]	$E_{max}$ [lx]	$E_{min} / E_m$
Uživatelská úroveň	/	584	432	663	0.739
Podlaha	20	463	314	560	0.678
Strop	70	157	111	748	0.710
Stěny (4)	50	327	173	513	/

**Uživatelská úroveň:**

Výška: 0.850 m  
 Rastr: 64 x 32 Body  
 Okrajová zóna: 0.500 m

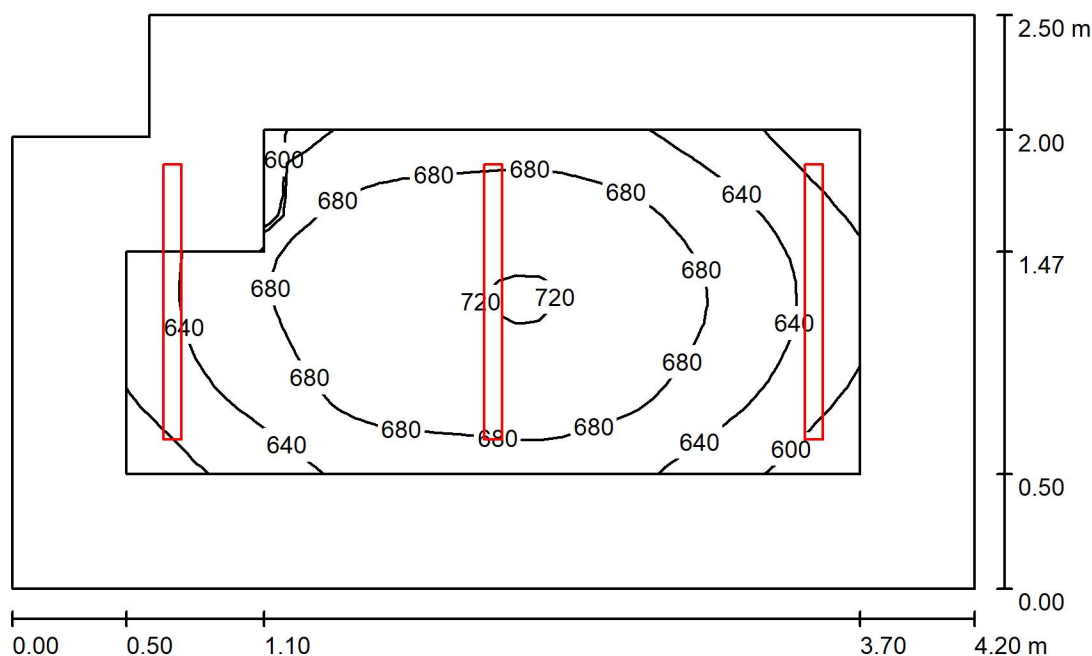
**Kusovník svítidel**

Č.	ks	Označení (Opravný faktor)	$\Phi$ (Svítilo) [lm]	$\Phi$ (Zdroje:) [lm]	P [W]
1	6	LED PANER LED 258 50W 840 IP65 (1.000)	7294	7520	50.0
Celkem:			43766	45120	300.0

Specifický příkon:  $6.26 \text{ W/m}^2 = 1.07 \text{ W/m}^2/100 \text{ lx}$  (Základní plocha:  $47.95 \text{ m}^2$ )

Zpracovatel NK Trade Consulting, s. r. o.  
 Telefon +420 776 265 275  
 Fax  
 e-mail info@nktrade.cz

## PROVOZNÍ NÁDOBÍ / Shrnutí



Výška místnosti: 3.200 m, Montážní výška: 3.200 m, Činitel údržby: 0.80

Hodnoty v Lux, Měřítko 1:33

Plocha	$\rho$ [%]	$E_m$ [lx]	$E_{min}$ [lx]	$E_{max}$ [lx]	$E_{min} / E_m$
Uživatelská úroveň	/	666	562	724	0.844
Podlaha	20	437	331	507	0.758
Strop	70	233	150	892	0.644
Stěny (6)	50	397	182	1648	/

## Uživatelská úroveň:

Výška: 0.850 m  
 Rastr: 32 x 16 Body  
 Okrajová zóna: 0.500 m

## Kusovník svítidel

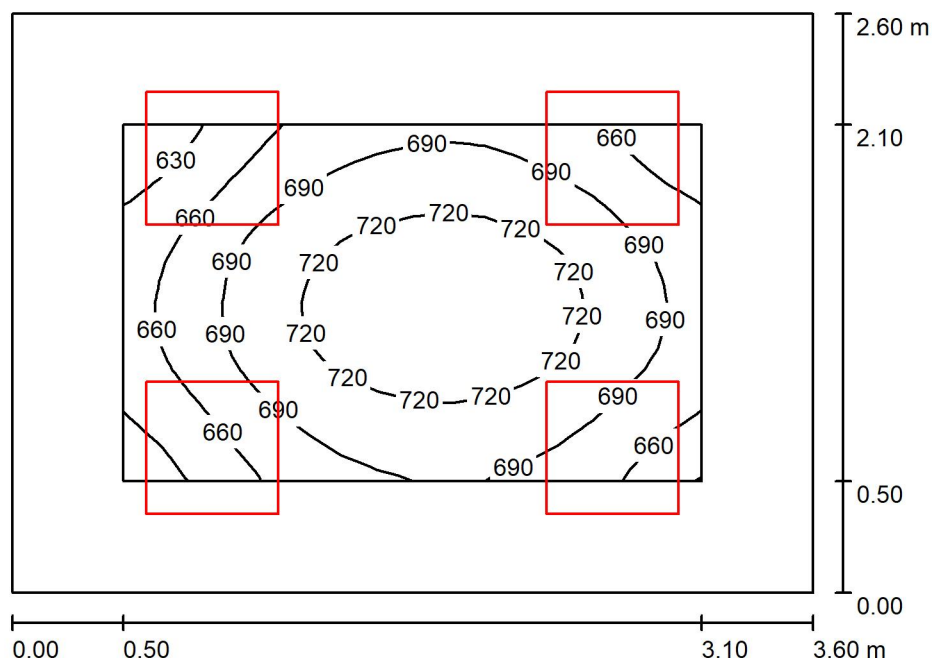
Č.	ks	Označení (Opravný faktor)	$\Phi$ (Svítidlo) [lm]	$\Phi$ (Zdroje:) [lm]	P [W]
1	3	LED PANER LED 236 36W 840 IP65 (1.000)	5357	5580	36.3
Celkem:			16070	16740	108.9

Specifický příkon:  $10.70 \text{ W/m}^2 = 1.61 \text{ W/m}^2/100 \text{ lx}$  (Základní plocha:  $10.18 \text{ m}^2$ )



Zpracovatel NK Trade Consulting, s. r. o.  
 Telefon +420 776 265 275  
 Fax  
 e-mail info@nktrade.cz

## DENNÍ MÍSTNOST / Shrnutí



Výška místnosti: 3.200 m, Montážní výška: 3.200 m, Činitel údržby: 0.80

Hodnoty v Lux, Měřítko 1:34

Plocha	$\rho$ [%]	$E_m$ [lx]	$E_{min}$ [lx]	$E_{max}$ [lx]	$E_{min} / E_m$
Uživatelská úroveň	/	692	608	743	0.878
Podlaha	20	458	343	528	0.750
Strop	70	211	144	268	0.684
Stěny (4)	50	427	175	1042	/

## Uživatelská úroveň:

Výška: 0.850 m  
 Rastr: 16 x 16 Body  
 Okrajová zóna: 0.500 m

## Kusovník svítidel

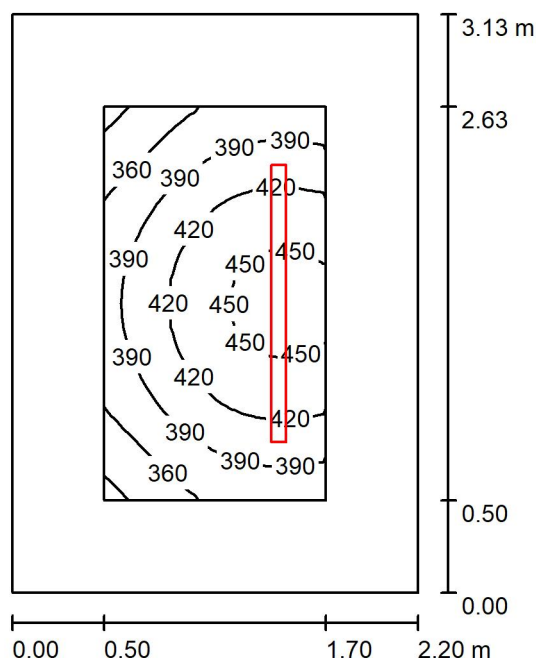
Č.	ks	Označení (Opravný faktor)	$\Phi$ (Svítidlo) [lm]	$\Phi$ (Zdroje:) [lm]	P [W]
1	4	PANLUX PANLUX#PN22300012 LED PANEL THIN 600x600 40W 840 (1.000)	3922	4358	40.5
Celkem:			15689	17432	162.0

Specifický příkon:  $17.31 \text{ W/m}^2 = 2.50 \text{ W/m}^2/100 \text{ lx}$  (Základní plocha:  $9.36 \text{ m}^2$ )



Zpracovatel NK Trade Consulting, s. r. o.  
 Telefon +420 776 265 275  
 Fax  
 e-mail info@nktrade.cz

## UMÝVÁRNA ŠATNA MUŽI / Shrnutí



Výška místnosti: 3.200 m, Montážní výška: 3.200 m, Činitel údržby: 0.80

Hodnoty v Lux, Měřítko 1:41

Plocha	$\rho$ [%]	$E_m$ [lx]	$E_{min}$ [lx]	$E_{max}$ [lx]	$E_{min} / E_m$
Uživatelská úroveň	/	405	324	460	0.800
Podlaha	20	245	186	289	0.760
Strop	70	151	84	848	0.557
Stěny (4)	50	244	101	855	/

### Uživatelská úroveň:

Výška: 0.850 m  
 Rastr: 16 x 16 Body  
 Okrajová zóna: 0.500 m

### Kusovník svítidel

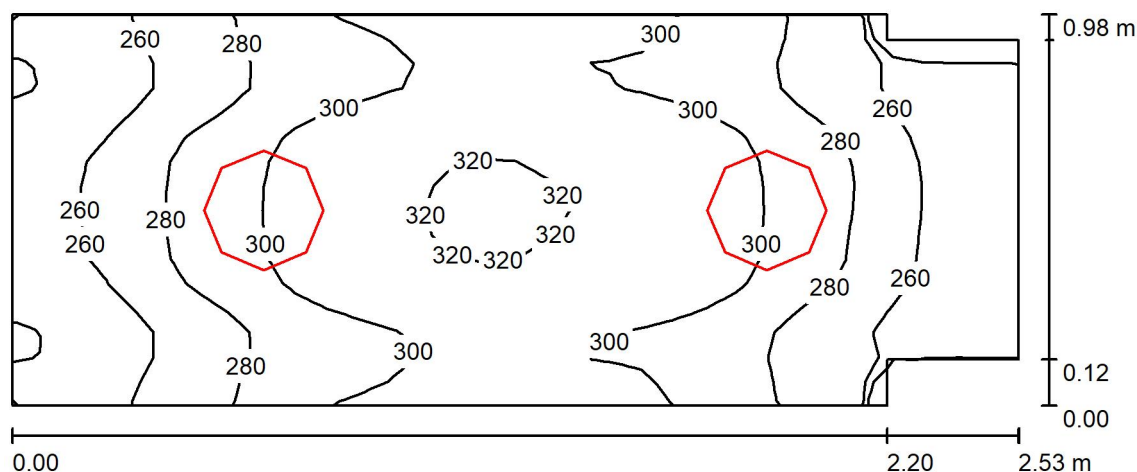
Č.	ks	Označení (Opravný faktor)	$\Phi$ (Svítilno) [lm]	$\Phi$ (Zdroje:) [lm]	P [W]
1	1	LED PANER LED 258 50W 840 IP65 (1.000)	7294	7520	50.0
Celkem:			7294	7520	50.0

Specifický příkon:  $7.26 \text{ W/m}^2 = 1.79 \text{ W/m}^2/100 \text{ lx}$  (Základní plocha:  $6.89 \text{ m}^2$ )



Zpracovatel NK Trade Consulting, s. r. o.  
 Telefon +420 776 265 275  
 Fax  
 e-mail info@nktrade.cz

## CHODBA PŘED WC / Shrnutí



Výška místnosti: 3.200 m, Montážní výška: 3.200 m, Činitel údržby: 0.80

Hodnoty v Lux, Měřítko 1:19

Plocha	$\rho$ [%]	$E_m$ [lx]	$E_{min}$ [lx]	$E_{max}$ [lx]	$E_{min} / E_m$
Uživatelská úroveň	/	286	234	323	0.819
Podlaha	20	177	153	192	0.864
Strop	70	194	133	602	0.686
Stěny (8)	50	259	58	885	/

## Uživatelská úroveň:

Výška: 0.850 m  
 Rastr: 32 x 16 Body  
 Okrajová zóna: 0.000 m

## Kusovník svítidel

Č.	ks	Označení (Opravný faktor)	$\Phi$ (Svítidlo) [lm]	$\Phi$ (Zdroje:) [lm]	P [W]
1	2	LED DW ROUND 24W 840 (1.000)	2150	2150	24.0
Celkem:			4300	4300	48.0

Specifický příkon:  $19.83 \text{ W/m}^2 = 6.94 \text{ W/m}^2/100 \text{ lx}$  (Základní plocha:  $2.42 \text{ m}^2$ )



Zpracovatel NK Trade Consulting, s. r. o.  
 Telefon +420 776 265 275  
 Fax  
 e-mail info@nktrade.cz

## WC MUŽI / Shrnutí

Výška místnosti: 3.200 m, Montážní výška: 3.200 m, Činitel údržby: 0.80

Hodnoty v Lux, Měřítko 1:

Plocha	$\rho$ [%]	$E_m$ [lx]	$E_{min}$ [lx]	$E_{max}$ [lx]	$E_{min} / E_m$
Uživatelská úroveň	/				
Podlaha	20	104	98	110	0.937
Strop	70	179	122	744	0.684
Stěny (4)	50	213	40	766	/

## Uživatelská úroveň:

Výška: 0.850 m  
 Rastr: x Body  
 Okrajová zóna: 0.500 m

## Kusovník svítidel

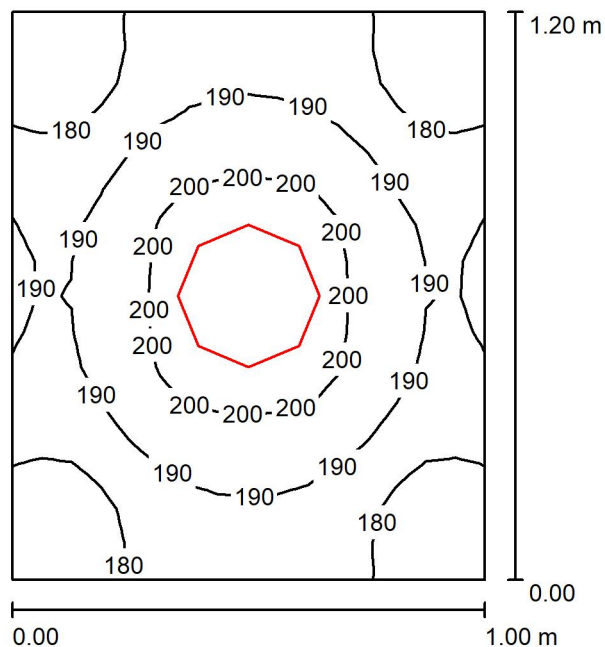
Č.	ks	Označení (Opravný faktor)	$\Phi$ (Svítidlo) [lm]	$\Phi$ (Zdroje:) [lm]	P [W]
1	1	LED DW ROUND 24W 840 (1.000)	2150	2150	24.0
Celkem:			2150	2150	24.0

Specifický příkon:  $19.05 \text{ W/m}^2 = \text{W/m}^2 / \text{lx}$  (Základní plocha:  $1.26 \text{ m}^2$ )



Zpracovatel NK Trade Consulting, s. r. o.  
 Telefon +420 776 265 275  
 Fax  
 e-mail info@nktrade.cz

## WC ŽENY / Shrnutí



Výška místnosti: 3.200 m, Montážní výška: 3.200 m, Činitel údržby: 0.80

Hodnoty v Lux, Měřítko 1:16

Plocha	$\rho$ [%]	$E_m$ [lx]	$E_{min}$ [lx]	$E_{max}$ [lx]	$E_{min} / E_m$
Uživatelská úroveň	/	189	169	204	0.891
Podlaha	20	104	98	110	0.939
Strop	70	188	133	688	0.707
Stěny (4)	50	220	39	842	/

**Uživatelská úroveň:**

Výška: 0.850 m  
 Rastr: 16 x 16 Body  
 Okrajová zóna: 0.000 m

**Kusovník svítidel**

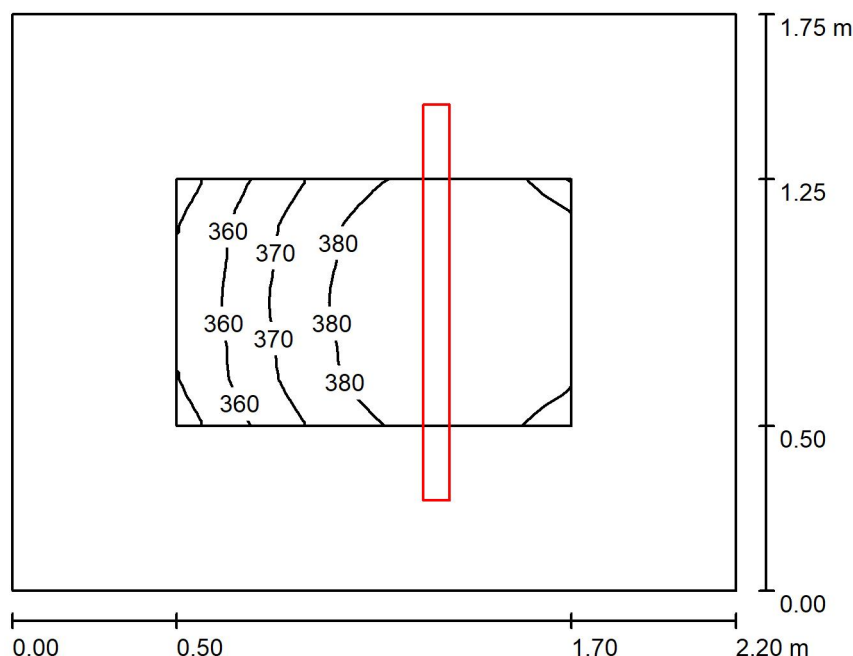
Č.	ks	Označení (Opravný faktor)	$\Phi$ (Svítidlo) [lm]	$\Phi$ (Zdroje:) [lm]	P [W]
1	1	LED DW ROUND 24W 840 (1.000)	2150	2150	24.0
Celkem:			2150	2150	24.0

Specifický příkon:  $20.00 \text{ W/m}^2 = 10.57 \text{ W/m}^2/100 \text{ lx}$  (Základní plocha:  $1.20 \text{ m}^2$ )



Zpracovatel NK Trade Consulting, s. r. o.  
 Telefon +420 776 265 275  
 Fax  
 e-mail info@nktrade.cz

## UMÝVÁRNA ŽENY / Shrnutí



Výška místnosti: 3.200 m, Montážní výška: 3.200 m, Činitel údržby: 0.80

Hodnoty v Lux, Měřítko 1:23

Plocha	$\rho$ [%]	$E_m$ [lx]	$E_{min}$ [lx]	$E_{max}$ [lx]	$E_{min} / E_m$
Uživatelská úroveň	/	377	346	389	0.920
Podlaha	20	214	185	236	0.861
Strop	70	191	101	724	0.530
Stěny (4)	50	268	93	900	/

### Uživatelská úroveň:

Výška: 0.850 m  
 Rastr: 16 x 16 Body  
 Okrajová zóna: 0.500 m

### Kusovník svítidel

Č.	ks	Označení (Opravný faktor)	$\Phi$ (Svítilo) [lm]	$\Phi$ (Zdroje:) [lm]	P [W]
1	1	LED PANER LED 236 36W 840 IP65 (1.000)	5357	5580	36.3
Celkem:			5357	5580	36.3

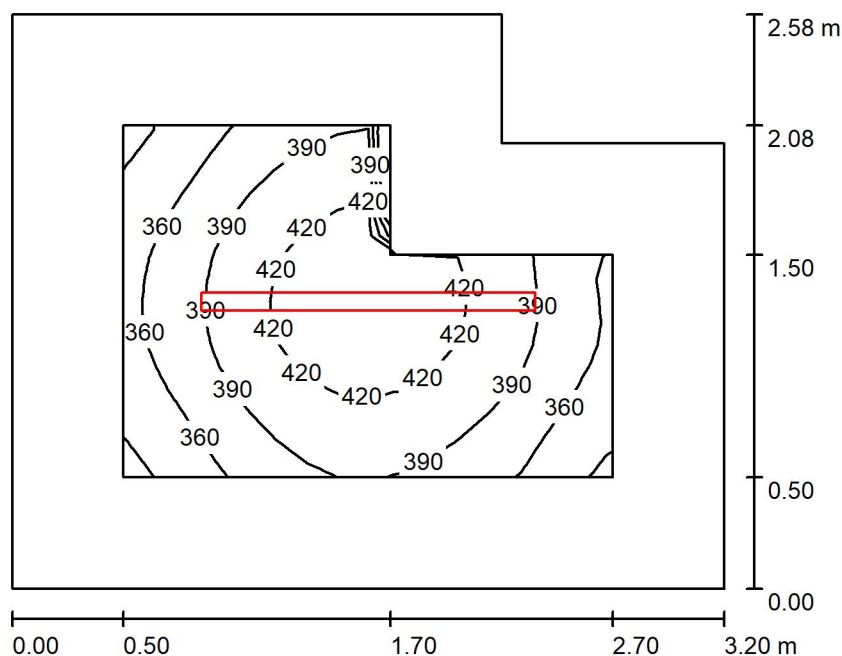
Specifický příkon:  $9.43 \text{ W/m}^2 = 2.50 \text{ W/m}^2/100 \text{ lx}$  (Základní plocha:  $3.85 \text{ m}^2$ )





Zpracovatel NK Trade Consulting, s. r. o.  
 Telefon +420 776 265 275  
 Fax  
 e-mail info@nktrade.cz

## ŠATNA ŽENY / Shrnutí



Výška místnosti: 3.200 m, Montážní výška: 3.200 m, Činitel údržby: 0.80

Hodnoty v Lux, Měřítko 1:34

Plocha	$\rho$ [%]	$E_m$ [lx]	$E_{min}$ [lx]	$E_{max}$ [lx]	$E_{min} / E_m$
Uživatelská úroveň	/	391	322	441	0.823
Podlaha	20	238	182	280	0.766
Strop	70	131	79	732	0.606
Stěny (6)	50	219	99	684	/

## Uživatelská úroveň:

Výška: 0.850 m  
 Rastr: 16 x 16 Body  
 Okrajová zóna: 0.500 m

## Kusovník svítidel

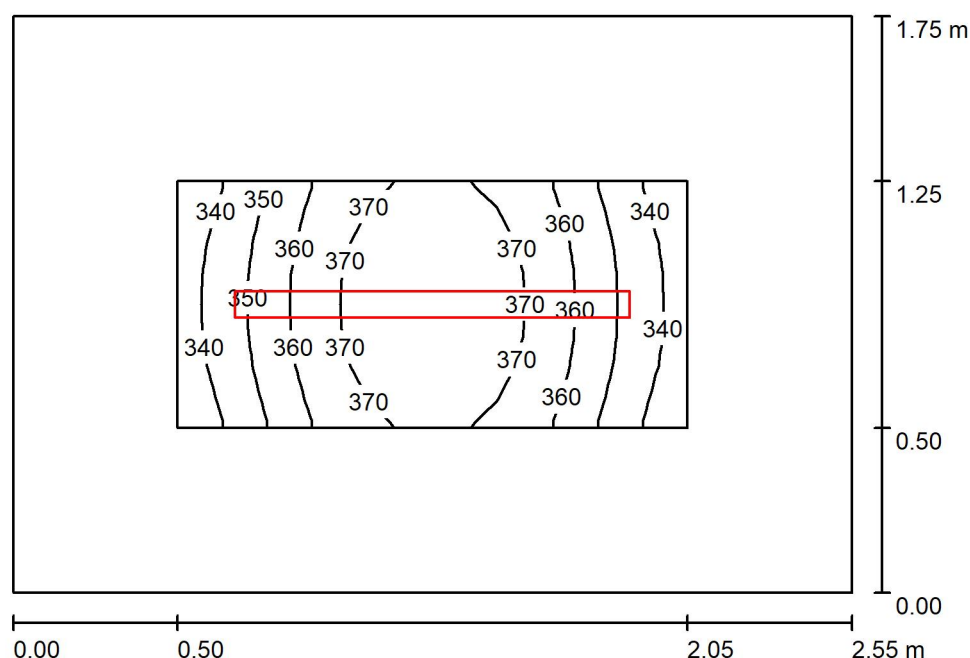
Č.	ks	Označení (Opravný faktor)	$\Phi$ (Svítidlo) [lm]	$\Phi$ (Zdroje:) [lm]	P [W]
1	1	LED PANER LED 258 50W 840 IP65 (1.000)	7294	7520	50.0
Celkem:			7294	7520	50.0

Specifický příkon:  $6.51 \text{ W/m}^2 = 1.67 \text{ W/m}^2/100 \text{ lx}$  (Základní plocha:  $7.68 \text{ m}^2$ )



Zpracovatel NK Trade Consulting, s. r. o.  
 Telefon +420 776 265 275  
 Fax  
 e-mail info@nktrade.cz

## ÚKLID + SKLAD CHEMIE / Shrnutí



Výška místnosti: 3.200 m, Montážní výška: 3.200 m, Činitel údržby: 0.80

Hodnoty v Lux, Měřítko 1:23

Plocha	$\rho$ [%]	$E_m$ [lx]	$E_{min}$ [lx]	$E_{max}$ [lx]	$E_{min} / E_m$
Uživatelská úroveň	/	359	332	377	0.925
Podlaha	20	206	173	229	0.836
Strop	70	161	101	554	0.627
Stěny (4)	50	240	92	604	/

## Uživatelská úroveň:

Výška: 0.850 m  
 Rastr: 16 x 8 Body  
 Okrajová zóna: 0.500 m

## Kusovník svítidel

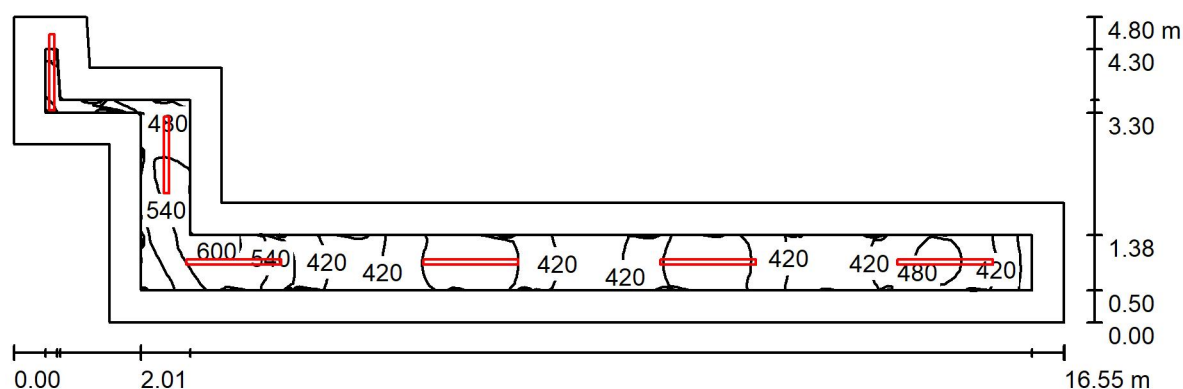
Č.	ks	Označení (Opravný faktor)	$\Phi$ (Svítilo) [lm]	$\Phi$ (Zdroje:) [lm]	P [W]
1	1	LED PANER LED 236 36W 840 IP65 (1.000)	5357	5580	36.3
Celkem:			5357	5580	36.3

Specifický příkon:  $8.13 \text{ W/m}^2 = 2.27 \text{ W/m}^2/100 \text{ lx}$  (Základní plocha:  $4.46 \text{ m}^2$ )



Zpracovatel NK Trade Consulting, s. r. o.  
 Telefon +420 776 265 275  
 Fax  
 e-mail info@nktrade.cz

## CHODBA / Shrnutí



Výška místnosti: 3.200 m, Montážní výška: 3.200 m, Činitel údržby: 0.80

Hodnoty v Lux, Měřítko 1:119

Plocha	$\rho$ [%]	$E_m$ [lx]	$E_{min}$ [lx]	$E_{max}$ [lx]	$E_{min} / E_m$
Uživatelská úroveň	/	468	333	613	0.712
Podlaha	20	339	210	454	0.620
Strop	70	174	97	995	0.555
Stěny (10)	50	301	116	1093	/

## Uživatelská úroveň:

Výška: 0.850 m  
 Rastr: 128 x 32 Body  
 Okrajová zóna: 0.500 m

## Kusovník svítidel

Č.	ks	Označení (Opravný faktor)	$\Phi$ (Svítilno) [lm]	$\Phi$ (Zdroje:) [lm]	P [W]
1	2	LED PANER LED 236 36W 840 IP65 (1.000)	5357	5580	36.3
2	4	LED PANER LED 258 50W 840 IP65 (1.000)	7294	7520	50.0
Celkem:			39891	41240	272.6

Specifický příkon:  $7.85 \text{ W/m}^2 = 1.68 \text{ W/m}^2/100 \text{ lx}$  (Základní plocha:  $34.72 \text{ m}^2$ )