

ATELIER

**FABÍK**

Ateliér Fabík s.r.o., Janouškova 20, Třebíč  
Ing. Arnošt Fabík a Ing.arch. Petr Fabík

PAVILON PRAKTICKÉ VÝUKY

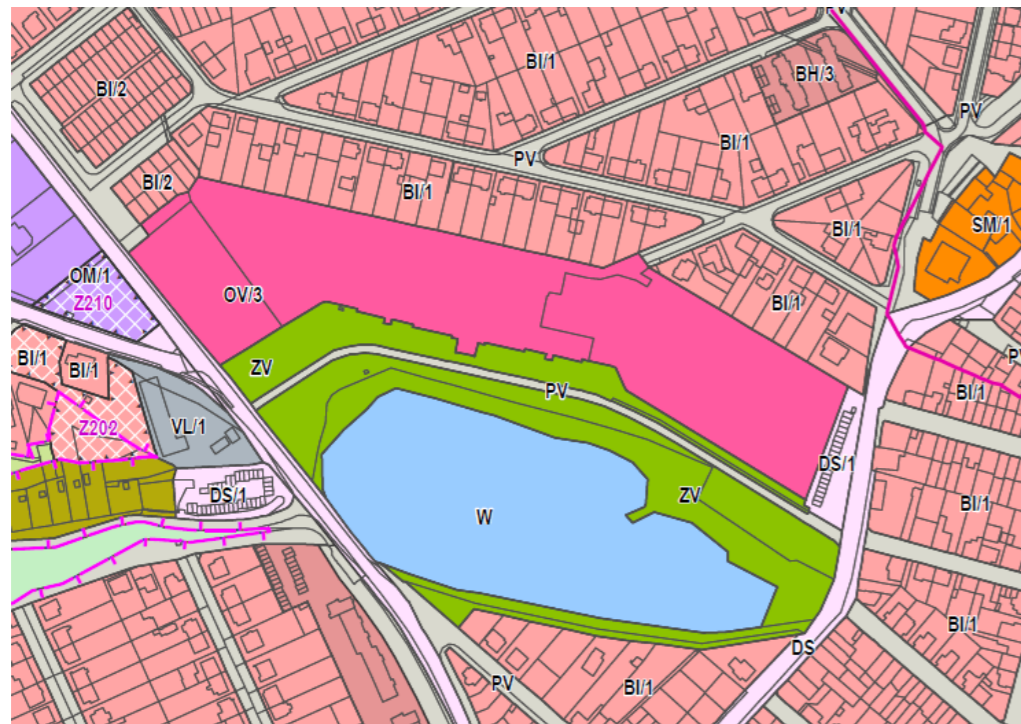
VOŠ A SŠVZZ TŘEBÍČ

Vyšší odborná škola a Střední škola  
veterinární, zemědělská a zdravotnická

Žižkova 505/2, Podklášteří 67401 Třebíč

architektonická studie - březen 2025

## SOULAD NAVRHOVANÉ STAVBY S ÚZEMNĚ PLÁNOVACÍ DOKUMENTACÍ



Schématiký výřez z územního plánu města Třebíč

Výpis z platného územního plánu města Třebíč s účinností od 1.10.2020

OV/3 - Plochy občanského vybavení - veřejná vybavenost

Hlavní využití:

- stavby a zařízení pro občanské vybavení, které je veřejnou infrastrukturou (stavby a zařízení pro vzdělávání a výchovu, sociální služby a péči o rodinu, zdravotní služby, kulturu, veřejnou správu a ochranu obyvatelstva, církevní stavby).

Přípustné využití:

- stavby a zařízení pro vědu a výzkum,
- dopravní a technická infrastruktura,
- veřejná prostranství, veřejná zeleň,
- ostatní související provozní zařízení a stavby, které doplňují hlavní využití,
- stavby pro komerční občanské vybavení do 200 m<sup>2</sup> prodejní plochy,
- stavby pro bydlení, v přímé návaznosti na hlavní využití (internát, kolej, byt správce, apod.),
- stavby pro sport, relaxaci, v přímé návaznosti na hlavní využití.

Nepřípustné využití:

- všechny ostatní činnosti, zařízení a stavby, které nesouvisí s hlavním, přípustným a podmíněně přípustným využitím,
- zařízení zhoršující kvalitu obytného prostředí.

Navrhovaná stavba je v souladu s koncepcí územního plánu

Specifikace výškové úrovně zástavby

/3 - výškové rozpětí 6 až 17 m

Výšková úroveň je charakteristická pro městskou zástavbu, obytná sídliště a areály.

Navrhovaná stavba splňuje výškovou úroveň zástavby

## TEXTOVÁ ČÁST

Stručný popis

Zadáním studie bylo navrhnout a umístit nový pavilon praktické výuky v prostorách areálu VOŠ a SŠVZZ. Hlavní myšlenka směřovala k soustředění jednotlivých činností souvisejících se studijním programem do jednoho objektu a současně i k propojení provozu vzdělávacího s provozem hospodářským.

Urbanistické a architektonické řešení

Půdorysné prostorové řešení

Objekt pavilonu je umístěn do volného prostoru zahrady při západní straně areálu školy. Samotný pavilon se skládá ze tří hlavních podélných hmot, rovnoběžně osazených vůči stávající budově školy, čímž navazuje na stávající urbanismus areálu.

Navržené řešení využívá stávající konfiguraci terénu. Výsledkem je částečné zapuštění přízemní části s otevřením do prostoru zahrady, kde tak vzniká bezbariérový vstup.

Na druhou stranu zároveň vzniká plynulé napojení na přilehlou komunikaci kde jsou umístěny garáže.

Výškově je objekt řešen ve třech různých úrovních s maximálním ohledem na přilehlé okolí s použitím plochých vegetačních střech.

Dominantní část tvoří hlavní třípodlažní trakt, jehož přízemní - hospodářská část je protažena směrem na západ. Ze severní strany pak přiléhá výškově odsazená hmota garáží se střešní pobytovou terasou.

Nedílnou částí samotného pavilonu jsou přilehlé otevřené výběhy pro ustájený dobytek, situované v předprostoru objektu.

Pavilon je svým umístěním napojen na stávající areálovou komunikační síť.

Dispoziční a provozní řešení

Provozně je objekt rozdělen na část studijní (1-2 podlaží) a část hospodářskou (přízemí).

Jednotlivým provozům jsou přiřazeny vlastní vstupy. Hlavní vstup do budovy pro studenty se nachází na východní straně pavilonu s komunikační návazností na stávající budovu školy.

Vstupní rampou se dostáváme do prvního patra, kde jsou umístěny veterinární ambulance s pitevnou a příslušným hygienickým zázemím pro studenty.

Jednotlivé místnosti jsou přístupné z hlavní středové chodby a dále na základě provozu i vnitřně průchodné.

Jednotlivá patra jsou propojena prostorným schodištěm, doplněným o výtah.

Ve druhém patře je umístěna velká posluchárna s učebnou výroby potravin se zázemím pro studenty. Je zde umístěn i kabinet učitele praktické výuky.

Při návrhu se počítalo i s vytvořením relaxační zony pro studenty v době volna.

Pro tyto účely byla navržena střešní pobytová terasa nad garážovým traktem.

Přístup na terasu je možný z hlavní posluchárny nebo přes ZOO koutek po zpevněné ploše.

Přízemí je vymezeno pro práci se zvířaty. Prostor se skládá ze tří částí. Edukativní části pro praktickou výuku v podobě cvičné dojírny, části pro Welfare ustájení zvířat, stájový box+padock+venkovní výběh a část skladovací jako sklad krmiva a nářadí.

Počítá se s celoročním ustájením domácích hospodářských zvířat a z toho plynoucího provozu, kam patří vývoz hnoje, doprava a skladování krmiva.

Materiálové a technické řešení

Celkový vzhled a použité materiály

Návrh byl obecně směřován do jednoduchých moderních tvarů a linií. Koncept celkového vzhledu byl veden myšlenkou, že zemědělská škola má blízko k přírodě.

Dominantním prvkem se tak stává fasáda s dřevěným obkladem ze svislých lamel, kontrastující s tmavě šedými výplněmi. Organicky jsou pojaty i nosné sloupy

v přízemní části, které svým pojetím evokují kmeny stromů. Celkový dojem je završen použitím zelených střech. Doprovodným materiálem je beton.

Technické řešení

Koncept technického řešení pavilonu je veden ekologickým směrem. Od správné orientace budovy ke světovým stranám po využití moderních technologií pro snížení spotřeby energie, využití obnovitelných zdrojů, a udržení správného vnitřního mikroklima po celý rok. Navržené řešení likvidace dešťových počítá se zasakováním na zelených střeších a vytvořením přírodního biotopu v podobě jezírka.

Na pobytové střeše dále bude umístěna volně přístupná meteorologická stanice.

Seznam výkresů

- 01 Situace
- 02 Půdorys 1.PP
- 03 Půdorys 1.NP
- 04 Půdorys 2.NP
- 05 Řez
- 06 Pohledy
- 07 Pohledy
- Vizualizace

# FABÍK

Ateliér Fabík s.r.o., Janouškova 20, Třebíč  
Ing. Arnošt Fabík a Ing.arch. Petr Fabík

PAVILON PRAKTICKÉ VÝUKY

VOŠ A SŠVZZ TŘEBÍČ  
Žižkova 505/2, Podklášteří 67401 Třebíč

## VÝPOČET OBESTAVĚNÉHO PROSTORU

Název projektu: Studie pavilonu praktické výuky

Investor: Kraj Vysočina - VOŠ a SŠVZZ Třebíč Žižkova 505/2, Podklášteří 67401 Třebíč

Zhotovitel: atelier Fabík s.r.o., Janouškova 20, 67401 Třebíč

### Založení stavby

Celkem 1000m<sup>2</sup>  
(1000x1) **1000m<sup>3</sup>**

### Přízemí

Dojírna + Komunikační prostory + sklady 383m<sup>2</sup>  
(383x3,2) **1225,6m<sup>3</sup>**  
Stáje 185,6m<sup>2</sup>  
(185,6x3,2) **594m<sup>3</sup>**  
Drobnochov 155m<sup>2</sup>  
(155x3,2) **496m<sup>3</sup>**

### 1.patro

Specializovaná pracoviště (veterina, operační sál, pitevna) 286m<sup>2</sup>  
(286x3,5) **1000m<sup>3</sup>**  
Šatny + WC+ Komunikační prostory 174m<sup>2</sup>  
(174x3,5) **609m<sup>3</sup>**  
Garáže 310m<sup>2</sup>  
(310x4,5) **1395m<sup>3</sup>**

### 2.patro

Učebny 291m<sup>2</sup>  
(291x3,85) **1120m<sup>3</sup>**  
Šatny + WC+ Komunikační prostory 174m<sup>2</sup>  
(129x3,85) **497m<sup>3</sup>**

### Střecha

Hlavní objekt 420m<sup>2</sup>  
(420x0,65) **273m<sup>3</sup>**  
Garáž 350m<sup>2</sup>  
(350x0,45) **158m<sup>3</sup>**  
Dojírna 222m<sup>2</sup>  
(222x0,45) **100m<sup>3</sup>**

### Zelené střechy

176+200+374 650m<sup>2</sup>

### Fasáda z dřevěného obkladu

Celkem 600m<sup>2</sup>

### Zpevněné plochy

Celkem 750m<sup>2</sup>  
(750x0,3) **225m<sup>3</sup>**  
Venkovní výběhy s jízdárnou 970 m<sup>2</sup>

**OBESTAVĚNÝ PROSTOR CELKEM, ZAORKOUHLENO: 8 693 M3 8 670 Kč/M3 75,4 MIL.**

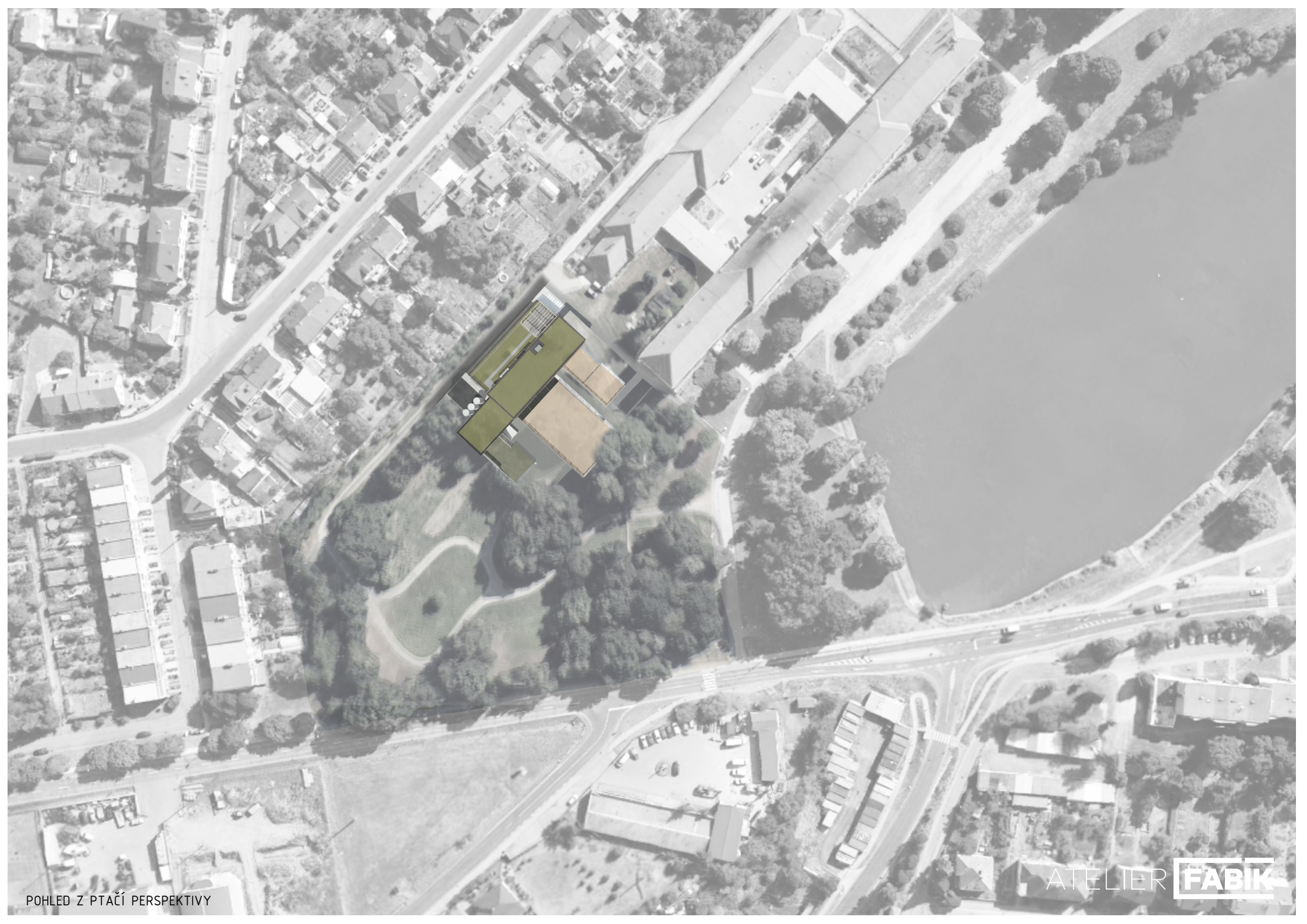
CENY JSOU UVEDENY BEZ DPH

## 801 | Budovy občanské výstavby

Konstrukční materiálová charakteristika:

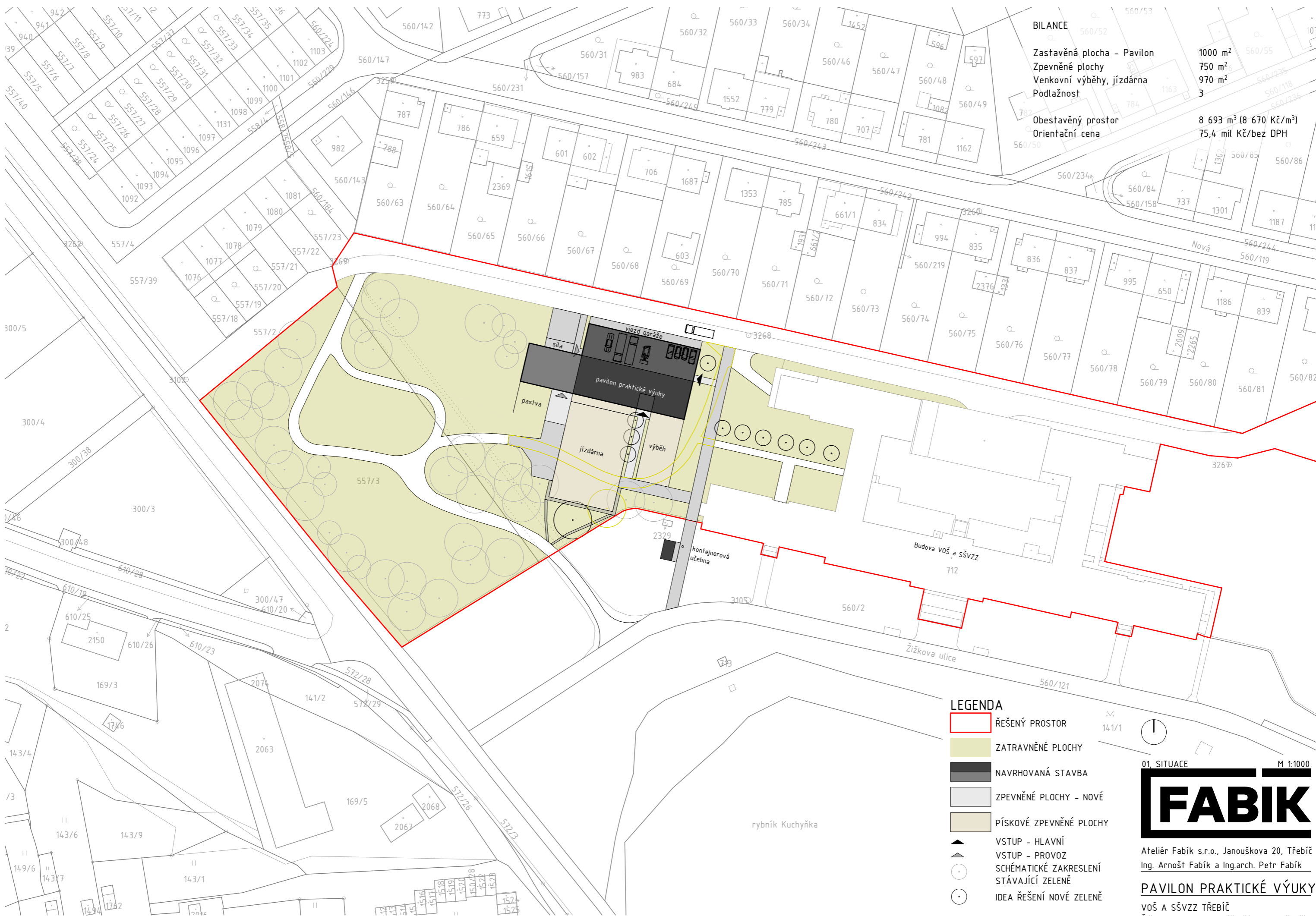
- 1 | svislá nosná konstrukce zděná z cihel, tvárnic, bloků
- 2 | svislá nosná konstrukce monolitická betonová tyčová
- 3 | svislá nosná konstrukce monolitická betonová plošná
- 4 | svislá nosná konstrukce montovaná z dílců betonových tyčových
- 5 | svislá nosná konstrukce montovaná z dílců betonových plošných
- 6 | svislá nosná konstrukce montovaná z prostorových buněk
- 7 | svislá nosná konstrukce kovová
- 8 | svislá nosná konstrukce dřevěná a na bázi dřevní hmoty
- 9 | svislá nosná konstrukce z jiných materiálů.

JKSO	průměr	konstrukční materiálové charakteristika												
		1	2	3	4	5	6	7	8	9				
801	Budovy občanské výstavby	11670	11310	12090	15190	11900	10170	9665	11900	10230				
801.1	Budovy pro zdravotní péči	12900	13260	13090		12350								
801.2	Budovy pro komunální služby a osobní hygienu	14000	13300		17790	12390		12510						
801.3	Budovy pro výuku a výchovu	11710	8670		11010	10030			17820					
801.4	Budovy pro vědu, kulturu a osvětu	13060	8700	15480	19300	13860			12300					
801.5	Budovy pro tělovýchovu	12525	10890	15910		8925					14370			
801.6	Budovy pro řízení, správu a administrativu	11585	10410	12130		11620	11880	6970	14190	13910				
801.7	Budovy pro společné ubytování a rekreaci	11415	10650	11250	12130	15780	8050				8635			
801.8	Budovy pro obchod a společné stravování	10995	10750			12340			9090					
801.9	Budovy pro sociální péči	8945	13010			10880	8925	6960						



POHLED Z PTAČÍ PERSPEKTIVY

ATELIER **FABIK**



<b>BILANCE</b>	
Zastavěná plocha - Pavilon	1000 m <sup>2</sup>
Zpevněné plochy	750 m <sup>2</sup>
Venkovní výběhy, jízdárna	970 m <sup>2</sup>
Podlažnost	3
Obestavěný prostor	8 693 m <sup>3</sup> (8 670 Kč/m <sup>3</sup> )
Orientační cena	75,4 mil Kč/bez DPH

**LEGENDA**

- ŘEŠENÝ PROSTOR
- ZATRAVNĚNÉ PLOCHY
- NAVRHOVANÁ STAVBA
- ZPEVNĚNÉ PLOCHY - NOVÉ
- PÍSKOVÉ ZPEVNĚNÉ PLOCHY
- VSTUP - HLAVNÍ
- VSTUP - PROVOZ
- SCHÉMATICKÉ ZAKRESLENÍ STÁVAJÍCÍ ZELENĚ
- IDEA ŘEŠENÍ NOVÉ ZELENĚ



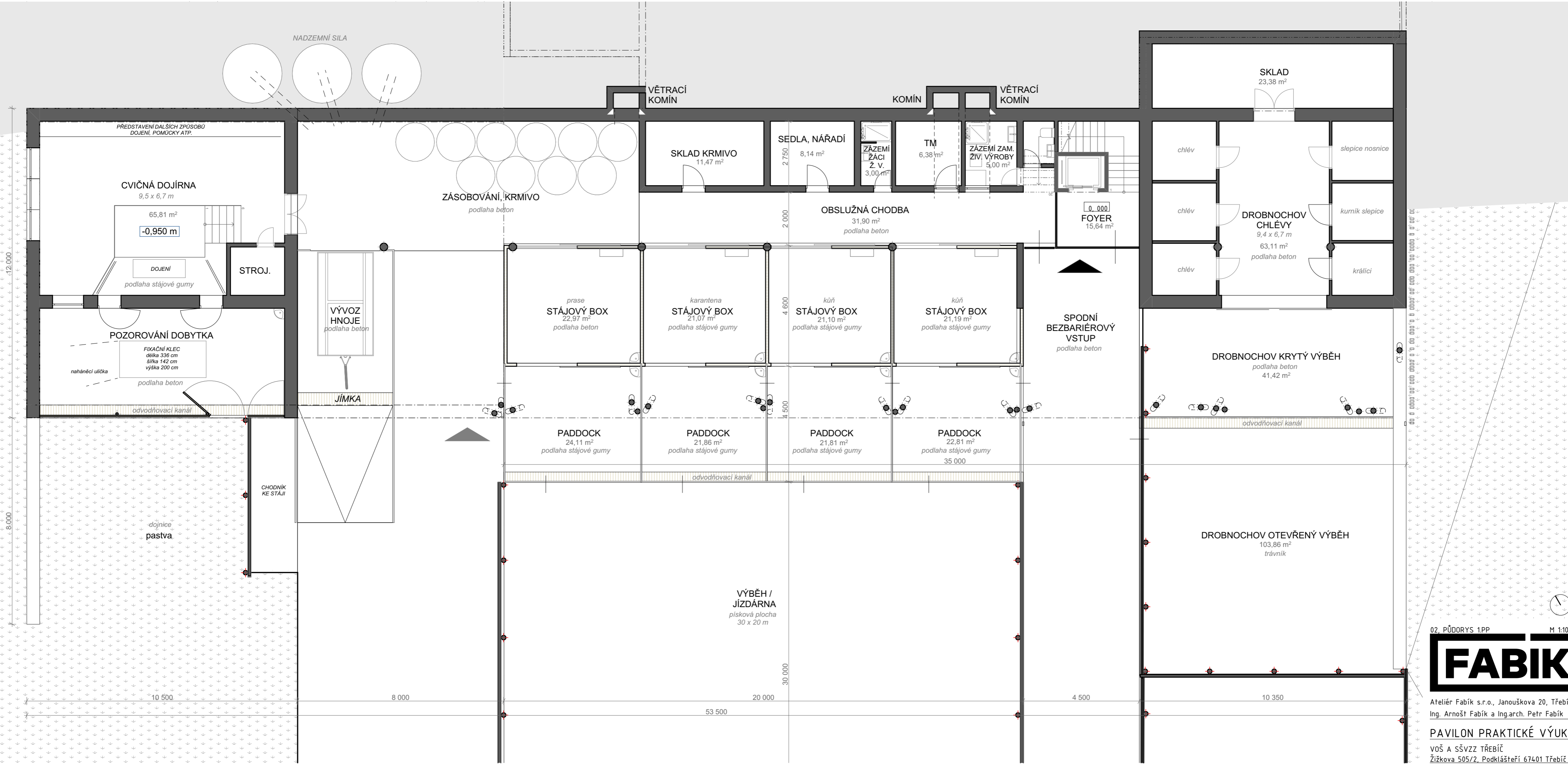
01, SITUACE M 1:1000



Ateliér Fabík s.r.o., Janouškova 20, Třebíč  
Ing. Arnošt Fabík a Ing.arch. Petr Fabík

**PAVILON PRAKTICKÉ VÝUKY**

VOŠ A SŠVZZ TŘEBÍČ  
Žižkova 505/2, Podklášteří 67401 Třebíč



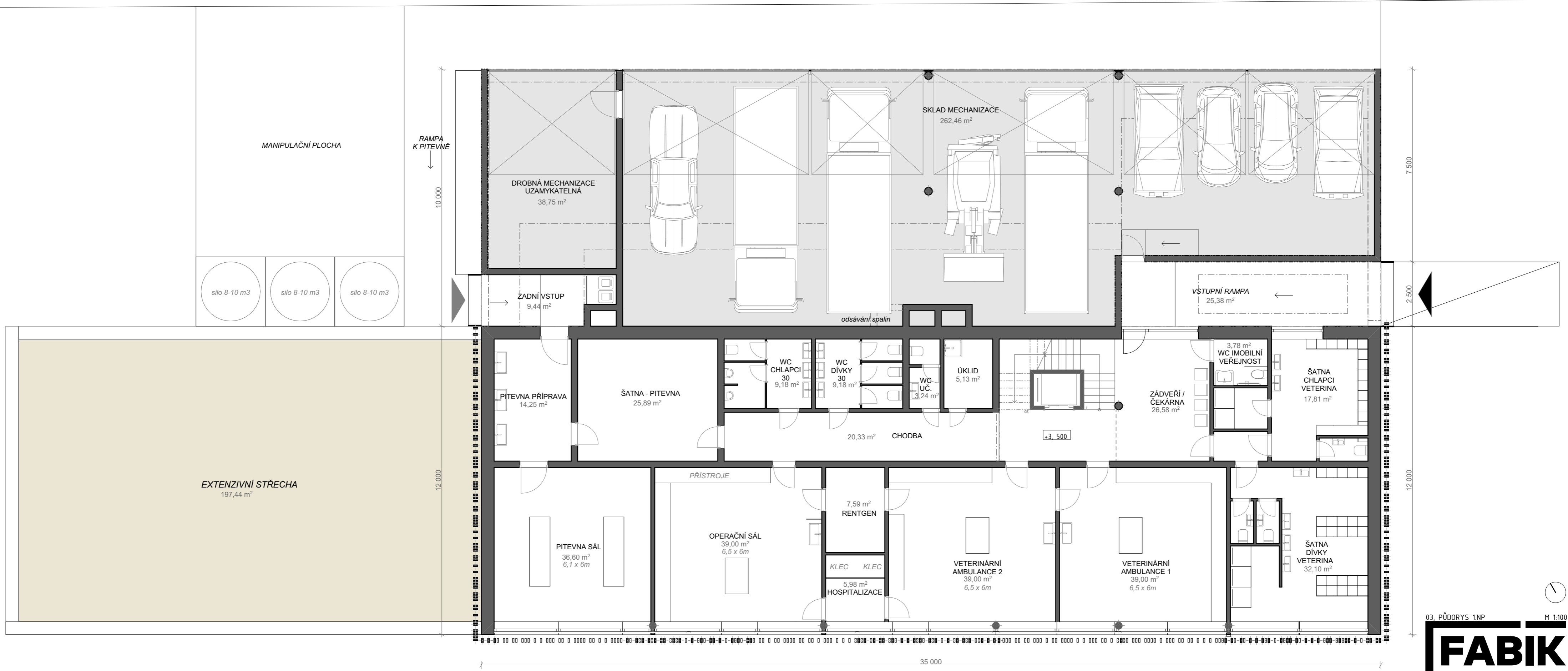
02, PŮDORYS 1.PP M 1:100



Ateliér Fabík s.r.o., Janouškova 20, Třebíč  
Ing. Arnošt Fabík a Ing.arch. Petr Fabík

PAVILON PRAKTICKÉ VÝUKY

VOŠ A SŠVZZ TŘEBÍČ  
Žižkova 505/2, Podklášteří 674 01 Třebíč



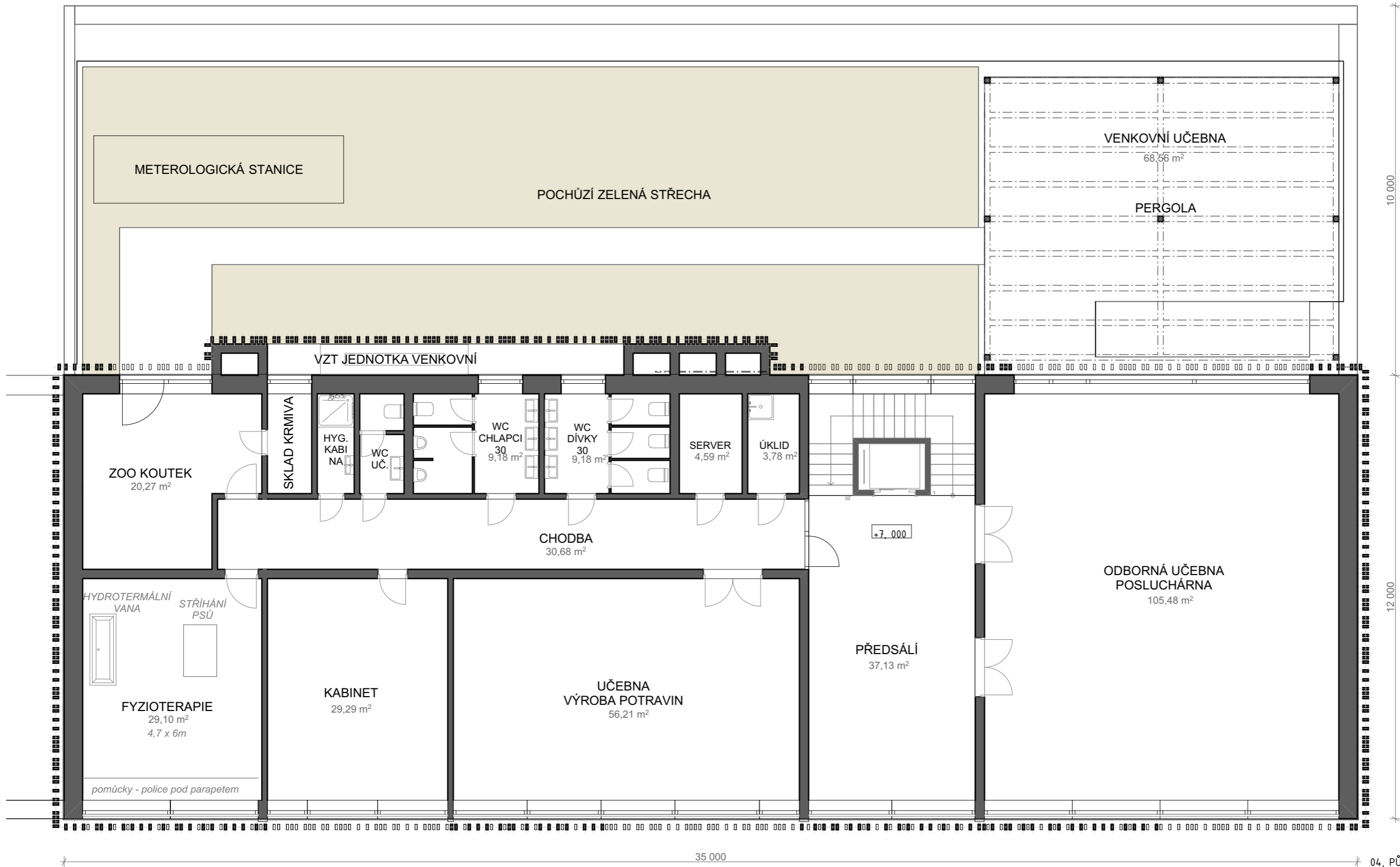
03. PŮDORYS 1.NP M 1:100



Ateliér Fabík s.r.o., Janouškova 20, Třebíč  
Ing. Arnošt Fabík a Ing.arch. Petr Fabík

PAVILON PRAKTICKÉ VÝUKY

VOŠ A SŠVZZ TŘEBÍČ  
Žižkova 505/2, Podklášteří 67401 Třebíč



04. PŮDORYS 2.NP

M 1:100

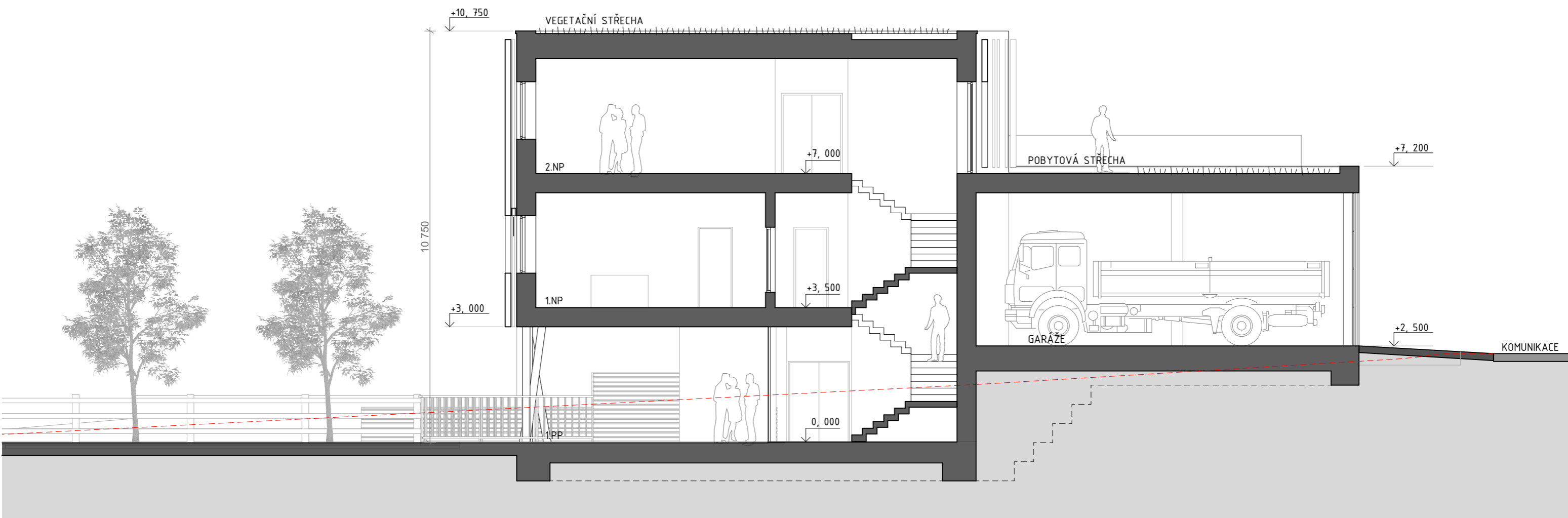
**FABÍK**

Ateliér Fabík s.r.o., Janouškova 20, Třebíč  
Ing. Arnošt Fabík a Ing.arch. Petr Fabík

**PAVILON PRAKTICKÉ VÝUKY**

VOŠ A SŠVZZ TŘEBÍČ  
Žižkova 505/2, Podklášteří 67401 Třebíč





05, ŘEZ A-A M 1:100

**FABÍK**

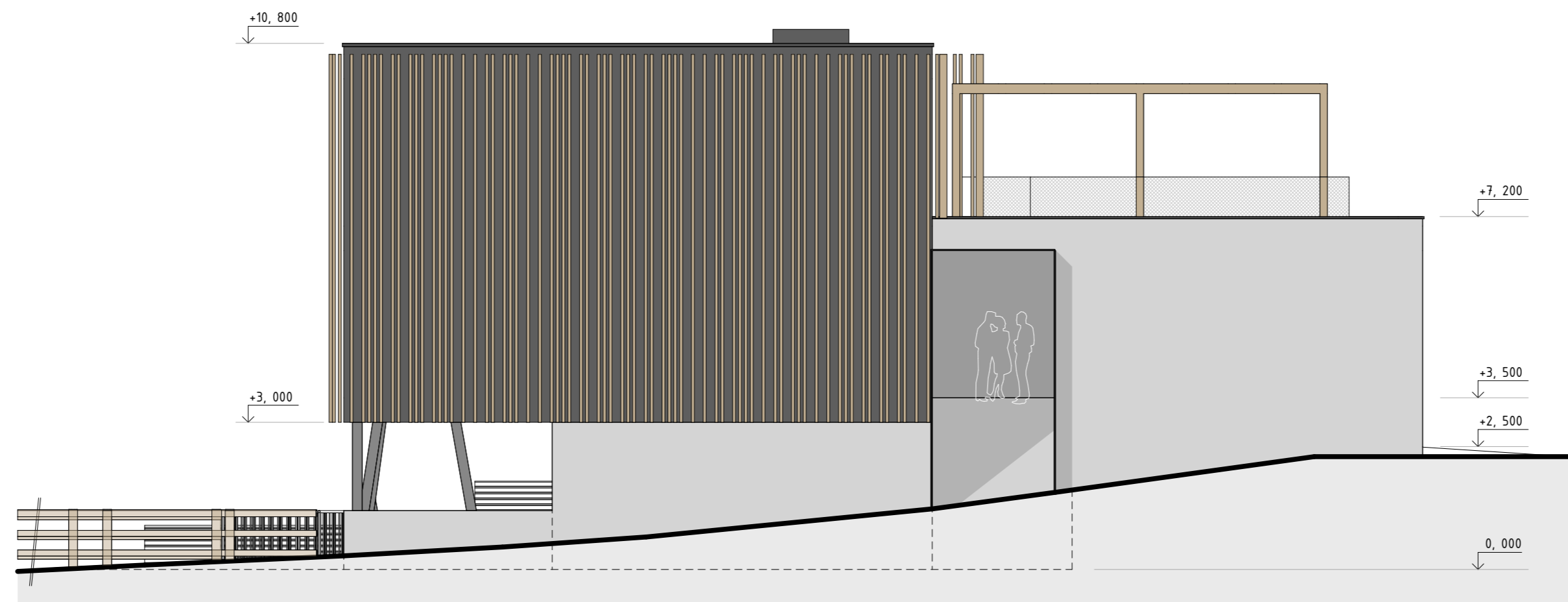
Ateliér Fabík s.r.o., Janouškova 20, Třebíč  
 Ing. Arnošt Fabík a Ing.arch. Petr Fabík

PAVILON PRAKTICKÉ VÝUKY

VOŠ A SŠVZZ TŘEBÍČ  
 Žižkova 505/2, Podklášteří 67401 Třebíč



POHLED JIŽNÍ



POHLED VÝCHODNÍ

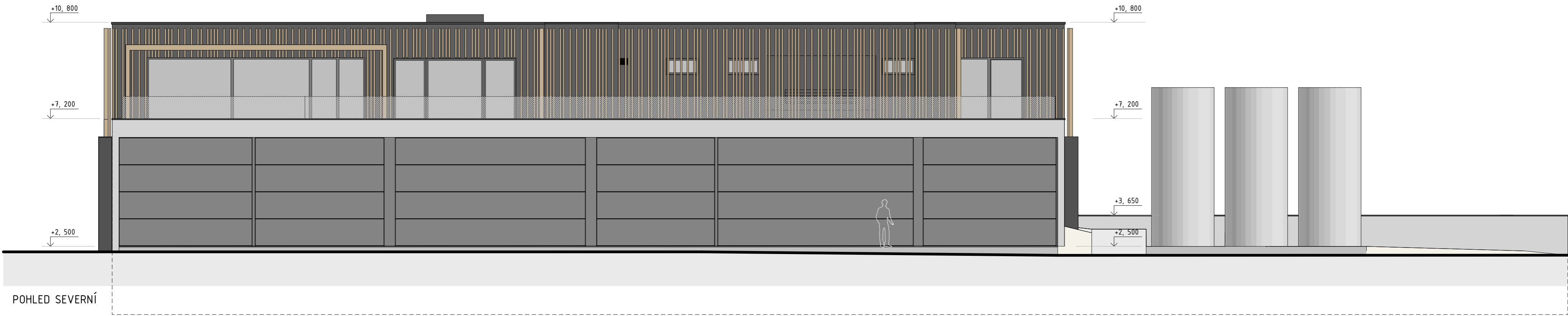
06. POHLEDY M 1:100

**FABÍK**

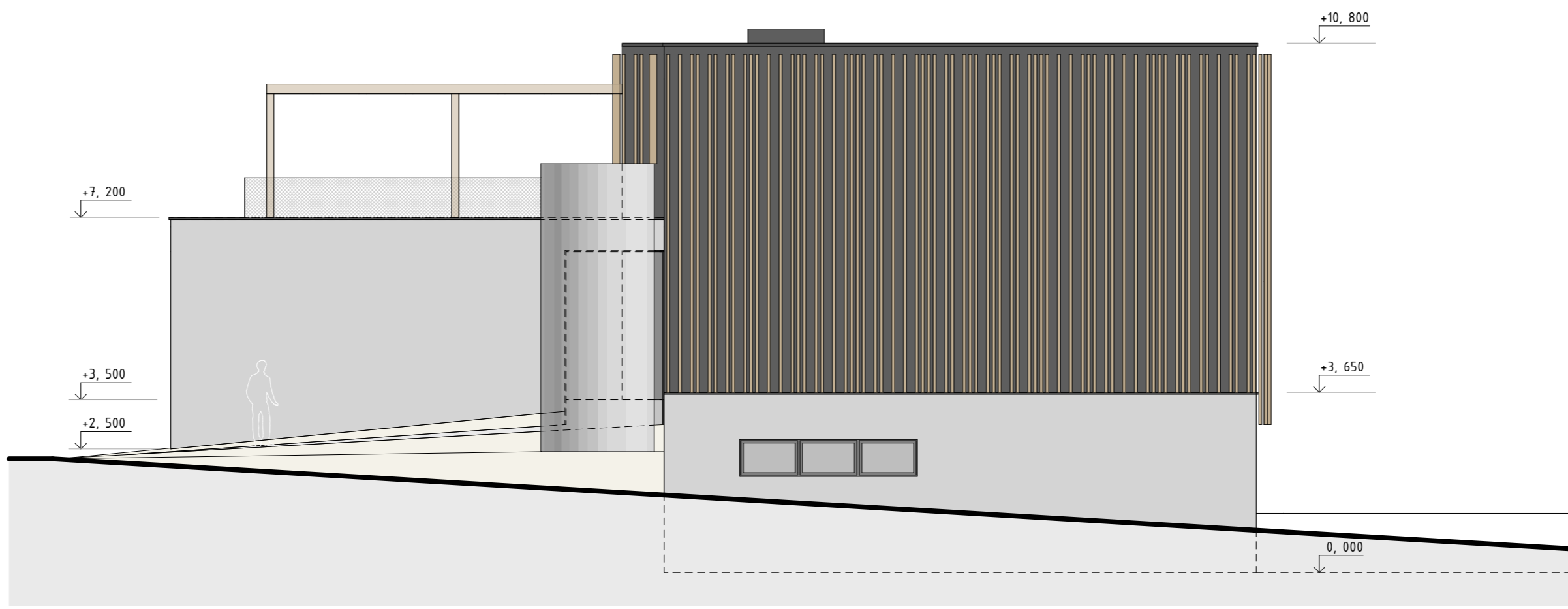
Ateliér Fabík s.r.o., Janouškova 20, Třebíč  
Ing. Arnošt Fabík a Ing.arch. Petr Fabík

PAVILON PRAKTICKÉ VÝUKY

VOŠ A SŠVZZ TŘEBÍČ  
Žižkova 505/2, Podklášteří 67401 Třebíč



POHLED SEVERNÍ



POHLED ZÁPADNÍ

07, POHLEDY M 1:100

**FABÍK**

Ateliér Fabík s.r.o., Janouškova 20, Třebíč  
Ing. Arnošt Fabík a Ing.arch. Petr Fabík

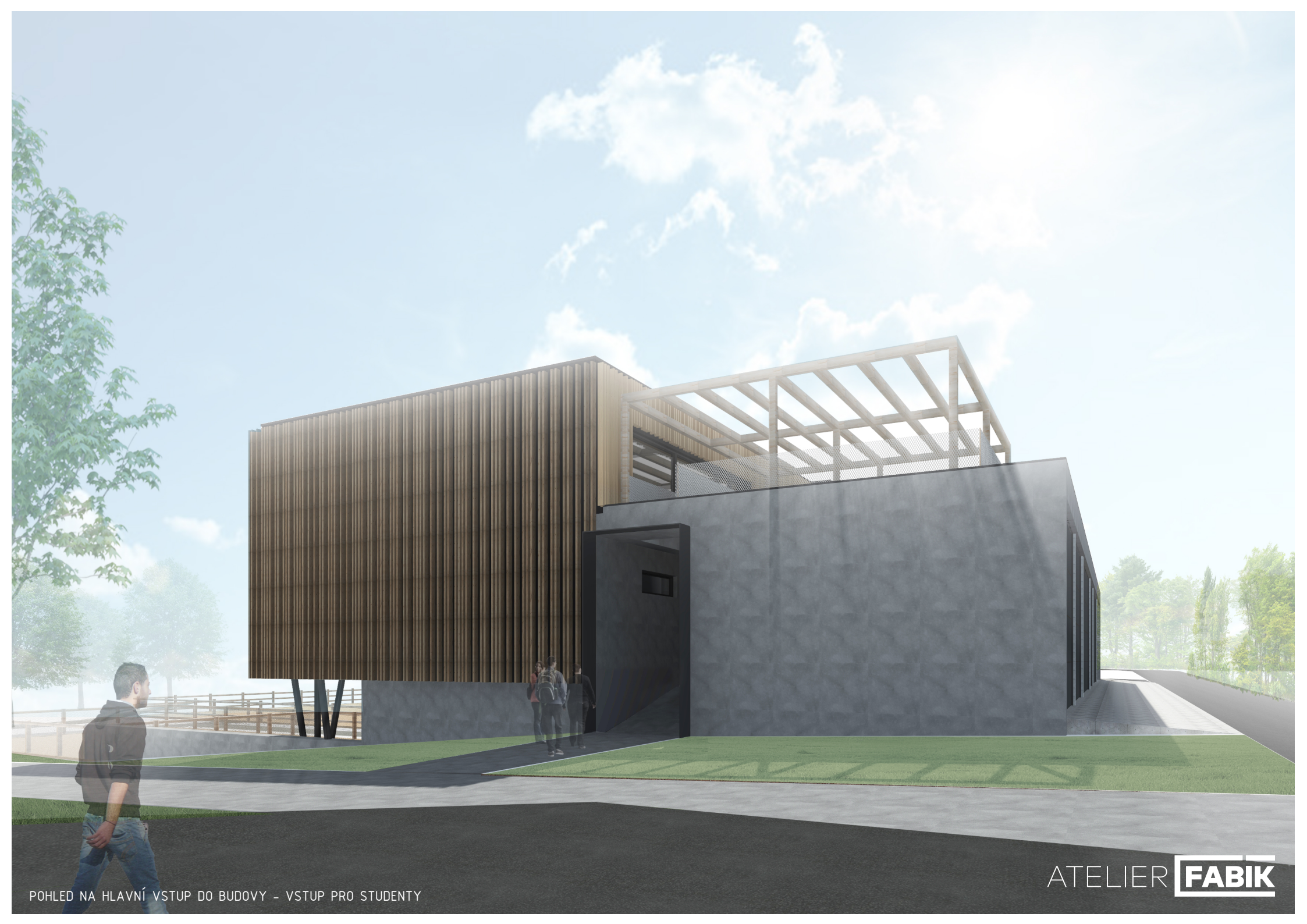
PAVILON PRAKTICKÉ VÝUKY

VOŠ A SŠVZZ TŘEBÍČ  
Žižkova 505/2, Podklášteří 67401 Třebíč

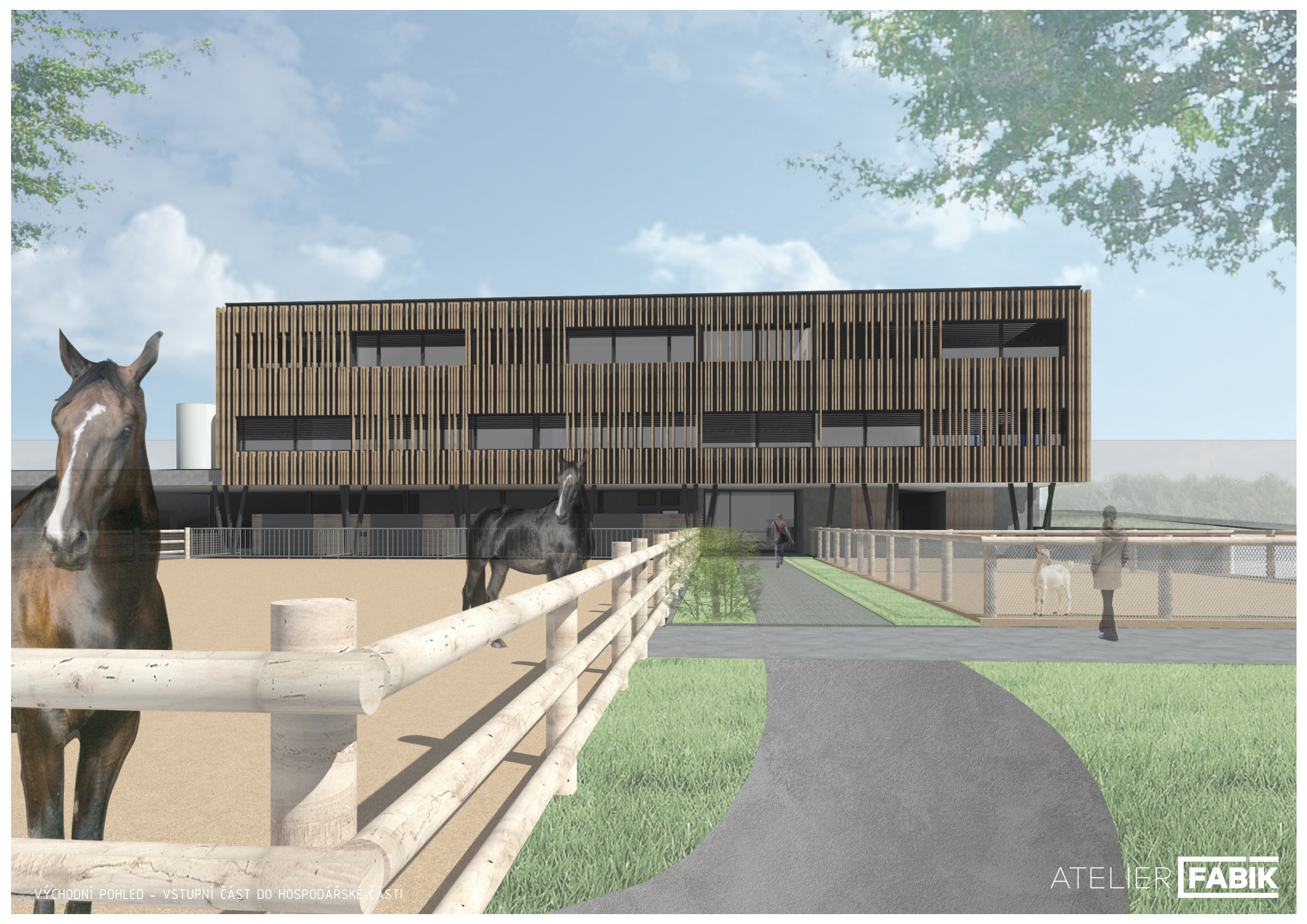




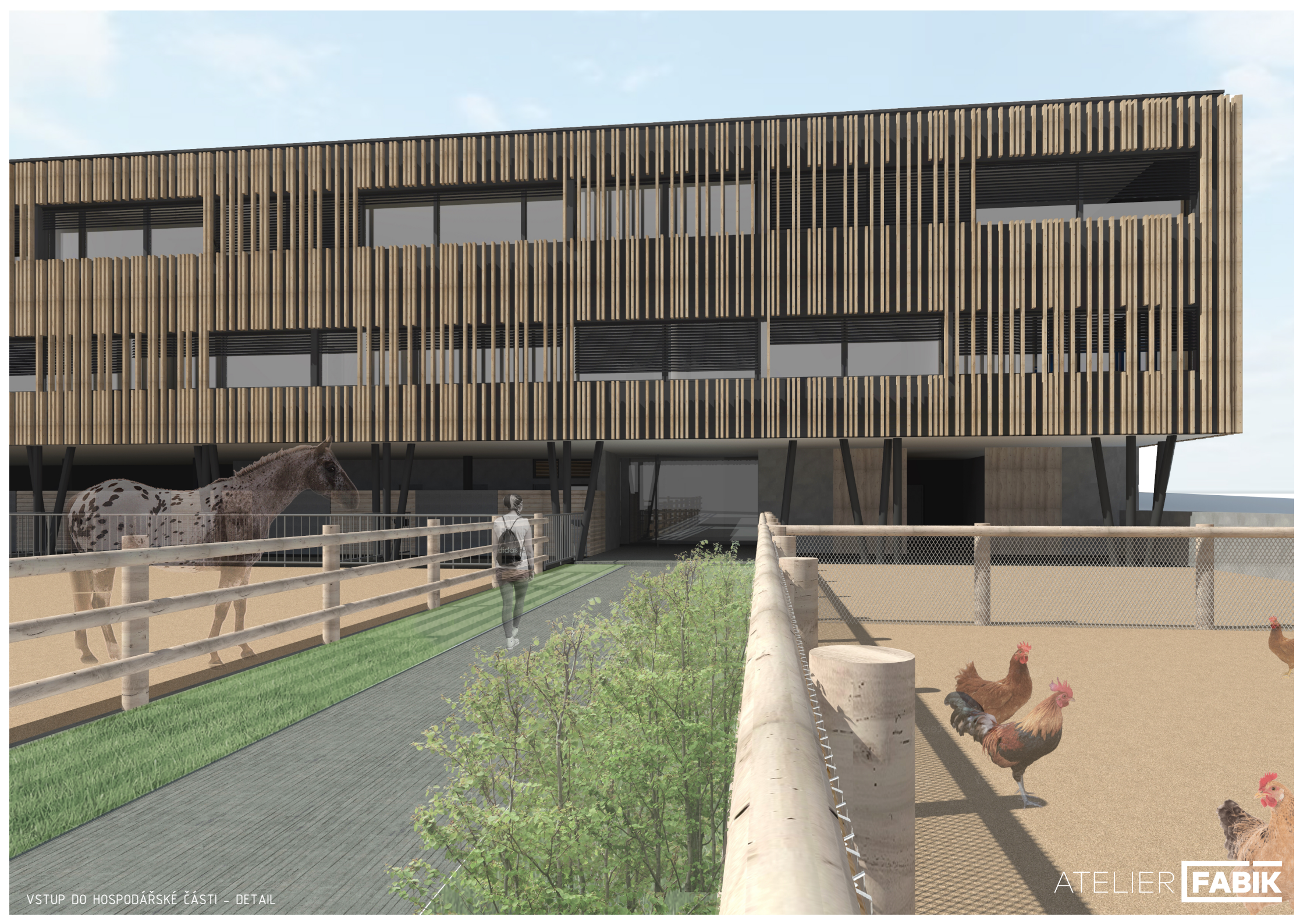
JIŽNÍ POHLED ZE ZAHRADY - HOSPODÁŘSKÁ ČÁST S VÝBĚHY



POHLED NA HLAVNÍ VSTUP DO BUDOVY - VSTUP PRO STUDENTY

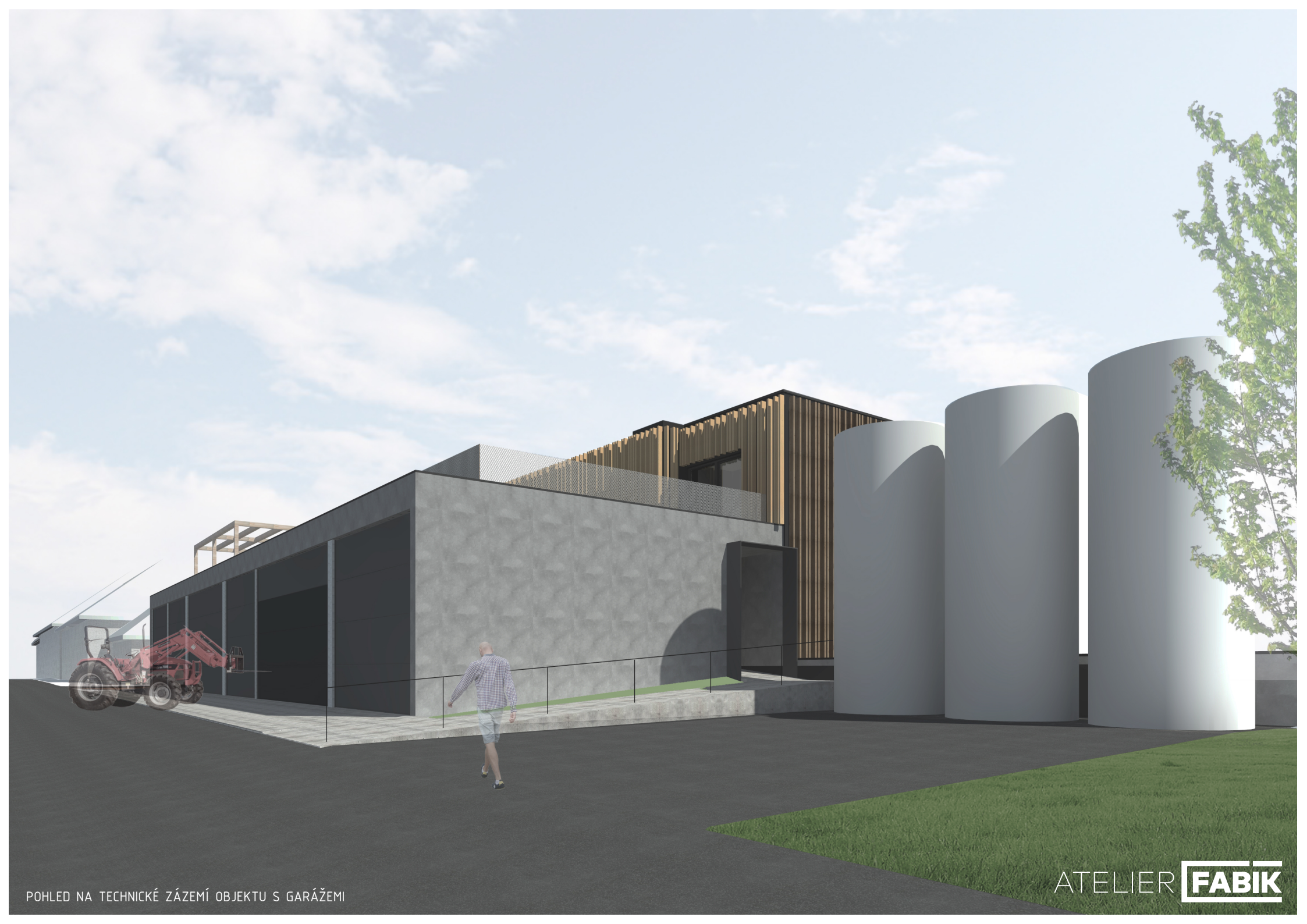


VÝCHODNÍ POHLED - VSTUPNÍ ČÁST DO HOSPODÁŘSKÉ ČÁSTI



VSTUP DO HOSPODÁŘSKÉ ČÁSTI – DETAIL





POHLED NA TECHNICKÉ ZÁZEMÍ OBJEKTU S GARÁŽEMI



POBYTOVÁ STŘEŠNÍ TERASA