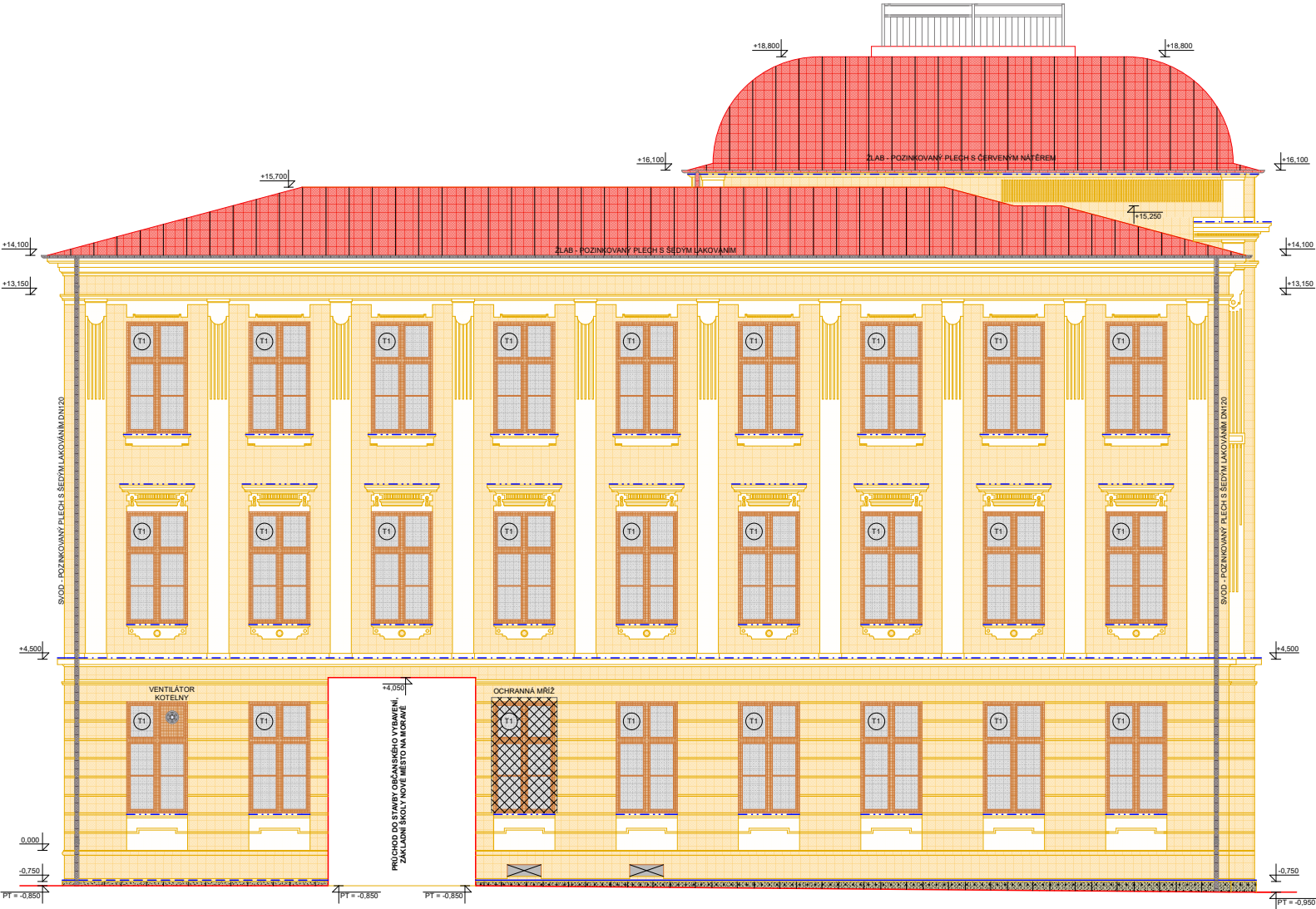
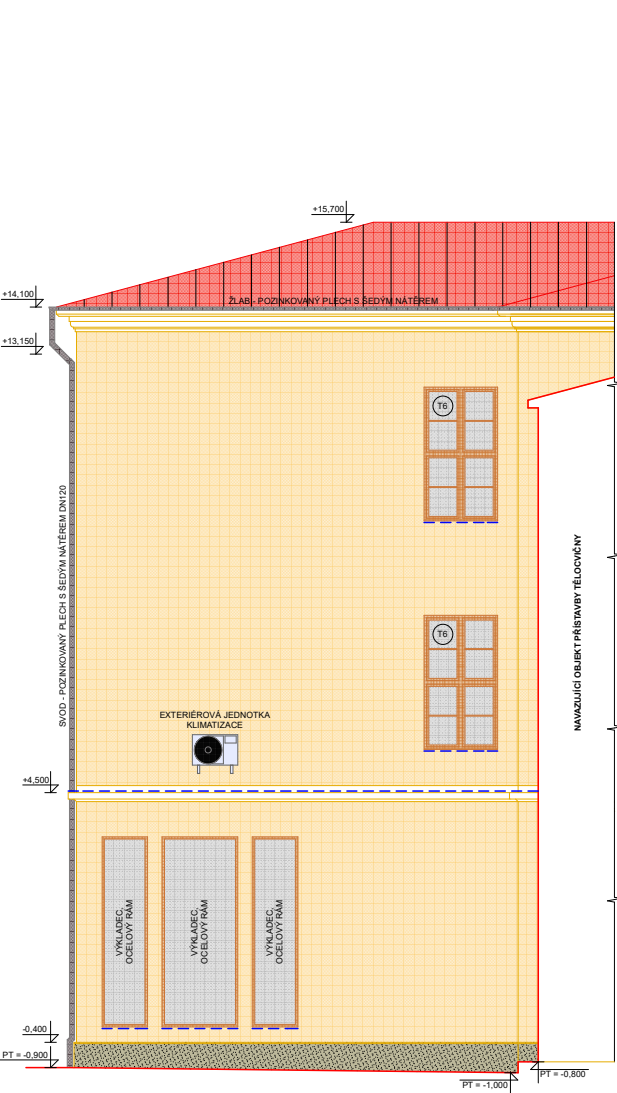


POHLED SEVEROZÁPADNÍ - OD TĚLOCVIČNY

POHLED SEVEROZÁPADNÍ - OD ZÁKLADNÍ ŠKOLY



LEGENDA POVRCHŮ:

- PLECHOVÁ FALCOVANÁ STŘEŠNÍ KRYTINA, NÁTĚR ČERVENÝ
- EXTERIÉROVÁ ŠTUKOVÁ OMÍTKA ZATÍRANÁ, NÁTĚR OKROVÝ
- EXTERIÉROVÁ ŠTUKOVÁ OMÍTKA ZATÍRANÁ, NÁTĚR BILÝ LOMENÝ
- OBKLAD Z ŽULOVÝCH DESEK, ODSTÍN PŘÍRODNÍ (ROK 2022 - OTRYSKÁNÍ + IMPREGNACE POVRCHU)
- OBKLAD Z ŽULOVÝCH DESEK, ODSTÍN PŘÍRODNÍ
- VÝPLŇ Z POZINKOVANÉHO PLECHU, ODSTÍN PŘÍRODNÍ
- OPLECHOVÁNÍ Z FALCOVANÉHO MĚDĚNÉHO PLECHU, ODSTÍN PŘÍRODNÍ
- OPLECHOVÁNÍ Z FALCOVANÉHO MĚDĚNÉHO PLECHU, ODSTÍN PŘÍRODNÍ (VÝMĚNA - ROK 2022)
- OPLECHOVÁNÍ Z FALCOVANÉHO POZINKOVANÉHO PLECHU, NÁTĚR ČERVENÝ NEBO ŠEDÝ
- OPLECHOVÁNÍ Z FALCOVANÉHO POZINKOVANÉHO PLECHU, ŠEDÉ LAKOVÁNÍ (VÝMĚNA - ROK 2007)

T1 OKENNÍ PRVKY 1NP, 2NP, 3NP, CELKEM 26 KS (FASÁDA SEVEROZÁPADNÍ OD ZÁKLADNÍ ŠKOLY)

- KŘÍDLA OTVÍRAVÁ, SKLOPNÁ NEBO OTVÍRAVÁ/SKLOPNÁ
- DŘEVĚNÝ SMRKOVÝ RAM
- NALEROVACÍ DŘEVĚNÉ PRŮČKY
- LAZUROVACÍ NÁTĚR, ODSTÍN TŘEŠEŇ
- ZASKLENÍ - IZOLAČNÍ DVOUSKLO
- POŠKOZENÍ PROFILU LOKÁLNÍMI VRYPY
- POŠKOZENÍ PROFILU KRUPOBITÍM, ZEJMÉNA LEVÝCH (PROMAČKLINY, PRASKLINY, TMAVÉ SKVRNKY)

T6 OKENNÍ PRVKY 2NP, 3NP, CELKEM 2 KS (FASÁDA SEVEROZÁPADNÍ OD ZÁKLADNÍ ŠKOLY)

- KŘÍDLA OTVÍRAVÁ, SKLOPNÁ NEBO OTVÍRAVÁ/SKLOPNÁ
- DŘEVĚNÝ SMRKOVÝ RAM
- NALEROVACÍ DŘEVĚNÉ PRŮČKY
- LAZUROVACÍ NÁTĚR, ODSTÍN TŘEŠEŇ
- ZASKLENÍ - IZOLAČNÍ DVOUSKLO
- POŠKOZENÍ PROFILU LOKÁLNÍMI VRYPY

POZNÁMKA:

- KLEMPŘSKÉ PRVKY PRO ODVOD DEŠTOVÝCH VOD ZE STŘEŠNÍ KRYTINY (PODOKAPNÍ ZLÁBY, SVODY)
- JSOU PROVEDENY Z POZINKOVANÉHO PLECHU A OPATŘENY ŠEDÝM NÁTĚREM NEBO ŠEDÝM LAKOVÁNÍM (VÝMĚNA ROK 2012)
- STÁVAJÍCÍ VÝKLADCE V OCELOVÝCH RÁMECH S HNĚDÝM NÁTĚREM (FASÁDA SEVEROZÁPADNÍ OD TĚLOCVIČNY)
- JSOU LOKÁLNĚ NÁPADENY POVRCHOVOU KORÓZÍ

0.000 - ÚROVEŇ PODLAHY 1NP STAVBY OBČANSKÉHO VÝBAVENÍ Č.P.102			
Zodpovědný projektant:	Ing. Lukáš Valdšans	Vypracoval:	Ing. Lukáš Valdšans
Kraj:	Vysočina	K.ú.:	Nové Město na Moravě
Investor:	Kraj Vysočina, Žitkova 1882/57, 586 01 Jihlava	Parcel.č.:	218/3, 219/2, 220/4, 222
Akce: Gymnázium a SG Nové Město na Moravě			
Stavba: Oprava fasády			
Stavební číslo:		Ozn. výkresu:	
POHLED SEVEROZÁPADNÍ - STÁVAJÍCÍ STAV		04	