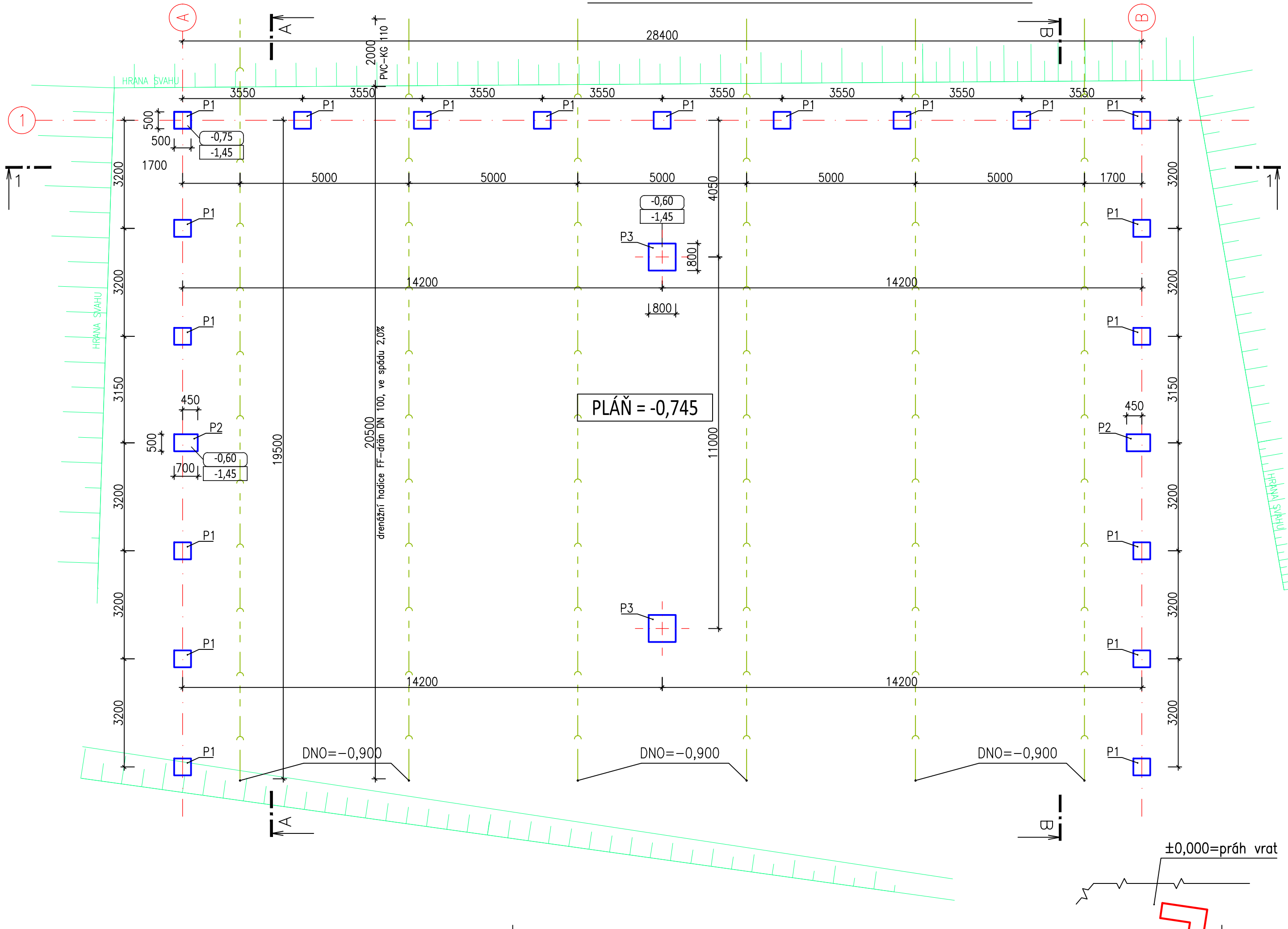
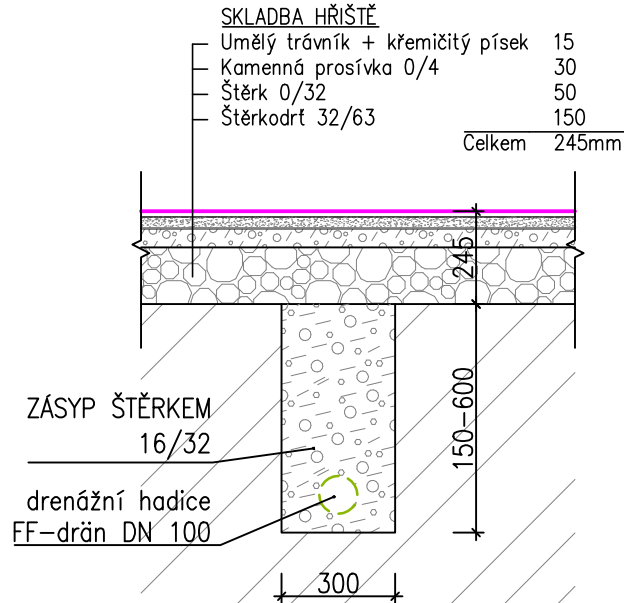


ZÁKLADOVÉ PATKY A DRENÁŽ HŘIŠTĚ



ŘEZ DRENÁŽÍ



LEGENDA ZÁKLADŮ:

- 0,75** HORNÍ ÚROVEŇ ZÁKLADOVÉ PATKY
-1,45 ÚROVEŇ ZÁKLADOVÉ SPÁRY

ZÁKLADOVÉ PATKY –PROSTÝ BETON C16/20

±0,00=PRÁH VRAT DO GARÁŽE

ZPRACOVATEL:	RAZÍTKO:	PARÉ:
	Jiří Křivský Ke Stříbrnému dolci 822 58301 Chotěboř	
GSM: 604 846 915 IČO: 652 23 161	email: jiri.krivsky@post.cz DIČ: CZ7604182982	
AKCE:		
ZŠ a PŠ Chotěboř - rekonstrukce víceúčelového hřiště		
PROJEKTOVAL: Jiří Křivský, Ke Stříbrnému dolci 822, 58301 Chotěboř	FORMÁT	3xA4
ODP. OSOBA: Ing. Milan Landsman, Na Výsluní 1230, Chotěboř 58301	ÚČEL	POVOLENÍ ZÁMĚRU
INVESTOR: Kraj Vysočina, Žižkova 57/1882, 587 33 Jihlava	DATUM	11/2024
MÍSTO STAVBY: Chotěboř, pozemek p.č. 1653/1, k.ú. Chotěboř	ČÍSLO ZAKÁZKY	14/2024
NÁZEV VÝKRESU:	MĚŘÍTKO	ČÍSLO VÝKRESU
ZÁKLADOVÉ PATKY A DRENÁŽ HŘIŠTĚ	1:100	D.1.1.03