

Příloha č.6 Protokol o výpočtu osvětlení

Projekt

Název	SPŠ Třebíč – víceúčelové hřiště a sportoviště
Popis	
Číslo zakázky	10/2024
Datum	08.11.2024
Adresa posuzovaného prostoru	Manželů Curieových 734 674 01 Třebíč Česká republika

Investor

Společnost	SPŠ Třebíč
Kontaktní osoba	
Adresa	Třebíč, Manželů Curieových 734, 674 01
Telefon	
E-mail	
Webová stránka	

Zhotovitel

Společnost	AKTÉ PK s.r.o.
Kontaktní osoba	Ladislav Pleva
Adresa	Zlín, Nad Pramenem 338, 76001
Telefon	
E-mail	zlin@akte.cz
Webová stránka	www.akte.cz



light of future

Provedené výpočty

- Výpočet osvětlenosti bodovou metodou dle EN 12464
- Výpočet činitele oslnění ve venkovních prostorech dle EN 12464

Obsah

Úvodní stránka	1
Obsah	2
Katalogové listy svítidel	3
Přehled výsledků	4
Prostor 1	5
Normálová osvětlenost	7
Činitel oslnění GR	8

Technické

Blok ElProCADu	
Krytí IP	IP 66
Třída oslnění	D4
Driver	Driver
Přepočítací koeficient	1,00
Maximální svítivost	1133 cd/klm
Elektronický předřadník	Ne
Třída clonění	G*6
Symetrie svítidla	Symetrické podle roviny C90

Účinnostní charakteristiky

Účinnost	89,8 %
Poměr toku do dolního poloprostoru	100

Účinnostní charakteristiky

Poměrný světelný tok vyzářený do prostorového úhlu 0,586π sr (vrcholový úhel 90°)
Světelný tok vyzářený do prostorového úhlu 0,586π sr (vrcholový úhel 90°)
Poměrný světelný tok vyzářený do prostorového úhlu π sr (vrcholový úhel 120°)
Světelný tok vyzářený do prostorového úhlu π sr (vrcholový úhel 120°)
Poměrný užitečný světelný tok
Užitečný světelný tok
Úhel poloviční osově svítivosti
CIE Flux Code

Označení svítidla : B

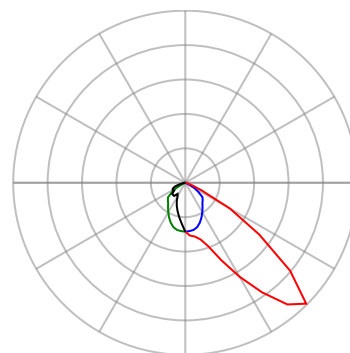
Rozměry

Šířka x Hloubka x Výška	588,00 x 519,00 x 108,00 mm
Svítící plocha	350,00 x 450,00 x 20,00 mm
Závěsná výška	20,00 mm

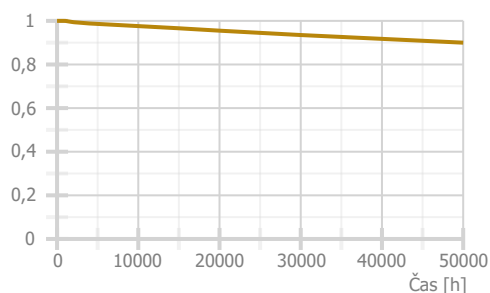
Světelné zdroje

1x LED
390 W, 58000 lm, Ra 70, 4000K

51,0 %
29609 lm
75,0 %
43506 lm
100,0 %
58000 lm
56,4 °
53 93 99 100 90



— Rovina C0 — Rovina C90
— Rovina C180 — Rovina C270



Přehled výsledků

Název	Minimální hodnota	Průměrná hodnota	Maximální hodnota	Rovnoměrnost	Index podání barev
Prostor 1					
Normálová osvětlenost	152 lx	243 / 200 lx	318 lx	0,62 / 0,5	70 / 20
Činitel oslnění GR	36,5	40,3	44,3 / 50,0		

Pokud jsou ve sloupci uvedeny dvě hodnoty oddělené lomítkem, pak číslo před lomítkem je vypočítaná hodnota a číslo za lomítkem je požadovaná (minimální nebo maximální) hodnota.

Prostor 1 - prostor**Údržba**

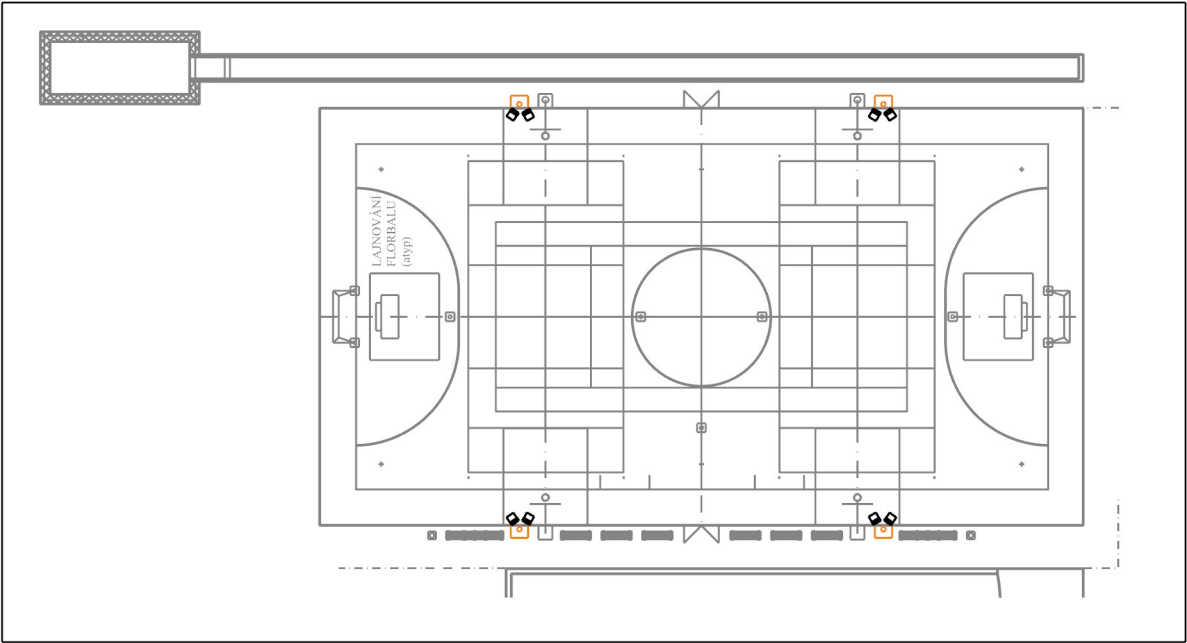
Čistota prostředí	Standardní
Údržbu počítat	Ano
Interval obnovy povrchů	36 m
Interval čištění svítidel	12 m
Funkční spolehlivost	100 %
Výměna světelných zdrojů	Individuální

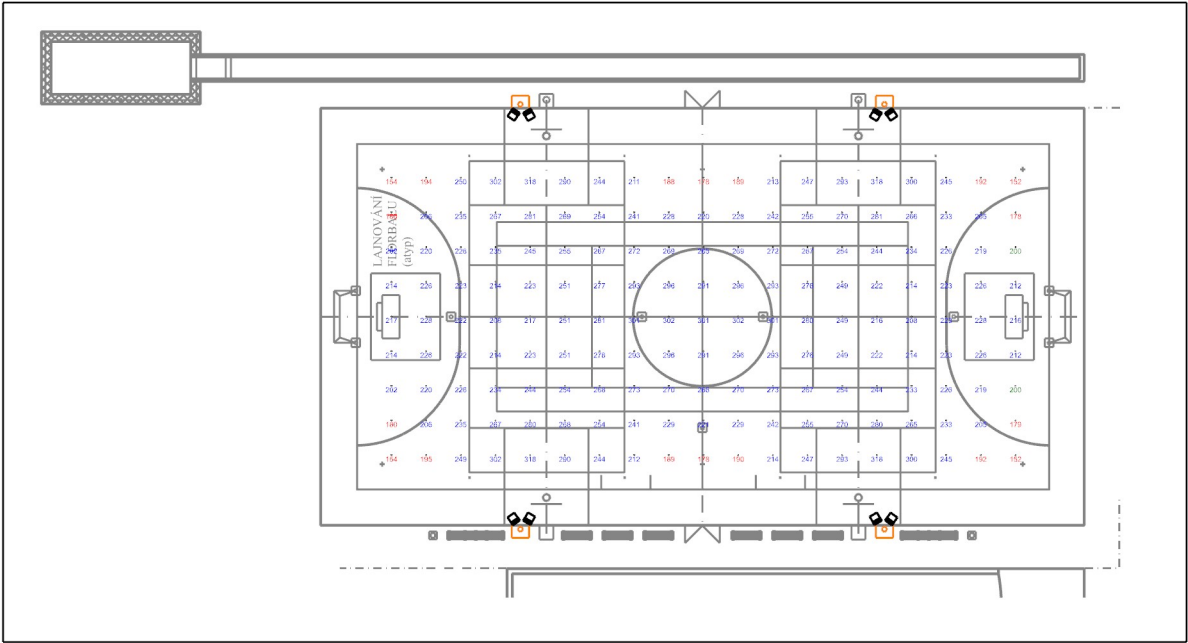
Výpočet

Počet odrazů	3
Rozměr elementární plochy	1400,00 mm
Dělicí poměr svítidla	10

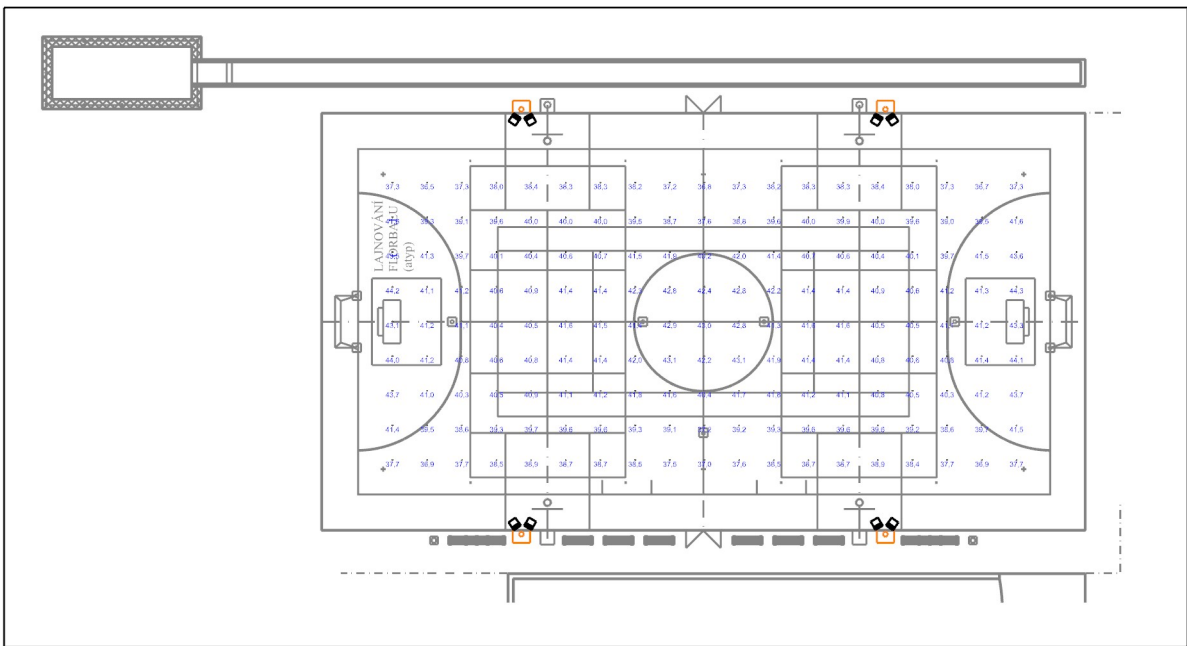
Soustava svítidel 1 - NITYA XL P 58k0 740 , Reflektorové svítidlo / Floodlight luminaire (B)**Obecné**

Transformace	237365	-29348	-0,0	mm
	8,0	119,1		
	0,0	0,0	0,0	°





Emin/Em/Emax: **152/243/318 lx** | Rovnoměrnost: **0,62** | Udržovací čísel: **0,83** | Podíl horního toku: **0,4**
Výška: **25,00 mm** | Odsazení: **1980,00 x 1980,00 mm** | Rozteče: **2000,00 x 2000,00 mm**



Min/Avg/Max: **36,5/40,3/44,3** | Odklon od roviny: **0,00 °**
 Výška: **1600,00 mm** | Odsazení: **1980,00 x 1980,00 mm** | Rozteče: **2000,00 x 2000,00 mm**