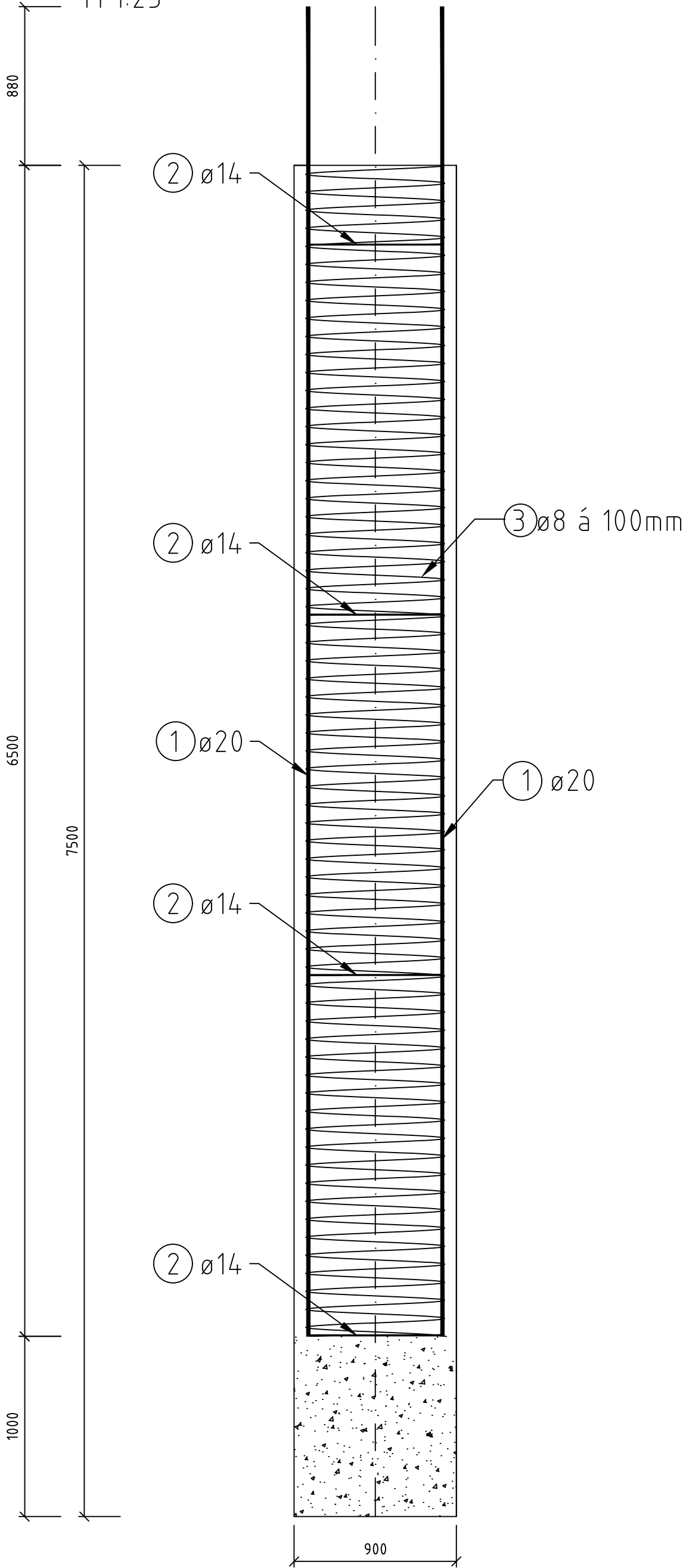


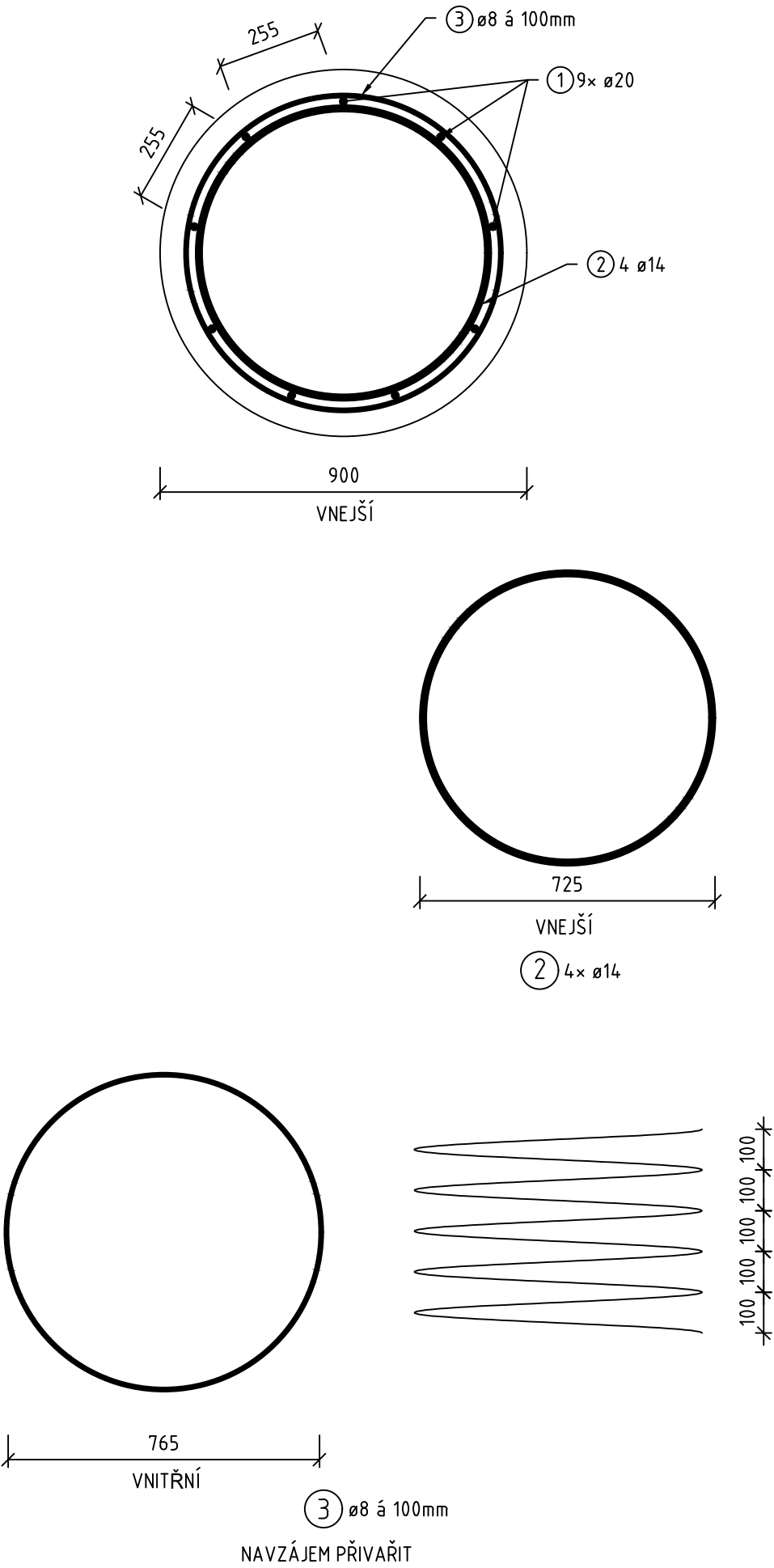
VÝKRES VÝZTUŽE PILOT  
ARMOKOŠ PILOTY  
POHLED

M 1:25



PŘÍČNÝ ŘEZ

M 1:15



CELKEM ks PILOT: 6ks  
PILOTY: P1,P2,P3,P4,P5,P6

TABULKA VÝZTUŽE pro jednu pilotu

číslo položky	označení profilu	délka [mm]	počet [ks]	délky podle Ø [m]		
				R8	R14	R20
1	R20	7380	9			66.42
2	R14	2231	4		8.924	
3	R8	157780	1	157.780		
Délky podle profilů celkem [m]				157.780	8.924	66.42
Hmotnosti podle profilů [kg/m']				0.395	1.210	2.466
Hmotnosti podle profilů celkem [kg]				62.323	10.798	163.792
Celková hmotnost výztuže [kg]				236.913		

- BETON C 30/37 - XC4+XA3+XD3
- VÝZTUŽ B500B
- MIN. KRYTÍ 50 mm
- JMENOVITÉ KRYTÍ 60 mm
- BETON DLE ČSN EN 206-1
- POŽADAVKY NA KONTROLU KVALITY DLE ČSN EN 1536
- GEOMETRICKÉ TOLERANCE
  - POLOHA HLAVY PILOTY +-100mm
  - výšková poloha +50mm;-0mm
  - max. sklon 1,0%
- Distanční prvky budou použity dle zvyklostí zhotovitele

ZPRACOVATEL PROJEKTU  Kucián statika s. r. o. Pardubice 17. listopadu 236	02		
	01		
	REVIZE	POPIS REVIZE	DATUM REVIZE
INVESTOR Krajská správa a údržba silnic Vysočiny	ZODPOVĚDNÝ PROJEKTANT Ing. Jaromír Kucián		KONTROLOVAL Ing. Martin Kucián
	VYPRACOVAL Peter Dubovský		
STAVBA Rekonstrukce mostu III/13111 Hlávkov - most ev. č. 13111-1	STUPEŇ DOKUMENTACE PROJEKT STUFE ZAKÁZKOVÉ ČÍSLO BESTELNUMBER		PDPS -
	DATUM REVIZE 00 REVISIONSDATUM 00		00-10/2024
STAVEBNÍ OBJEKT SO 201 - Rekonstrukce mostu ev. č. 13111-1	FORMÁT FORMAT		A2
	MĚŘÍTKO MASTAB		1:25
NÁZEV PŘÍLOHY Výkres výztuže pilot	SOUBOR DATE		-
	ČÍSLO VÝKRESU		HLAV_PDPS_201_31