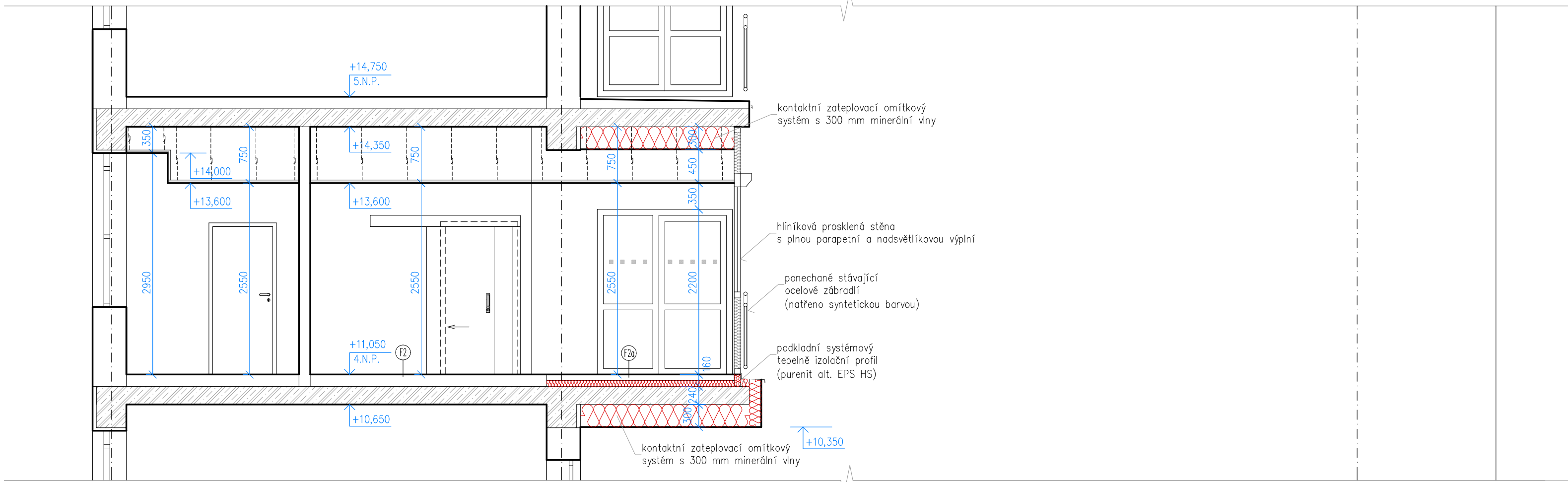
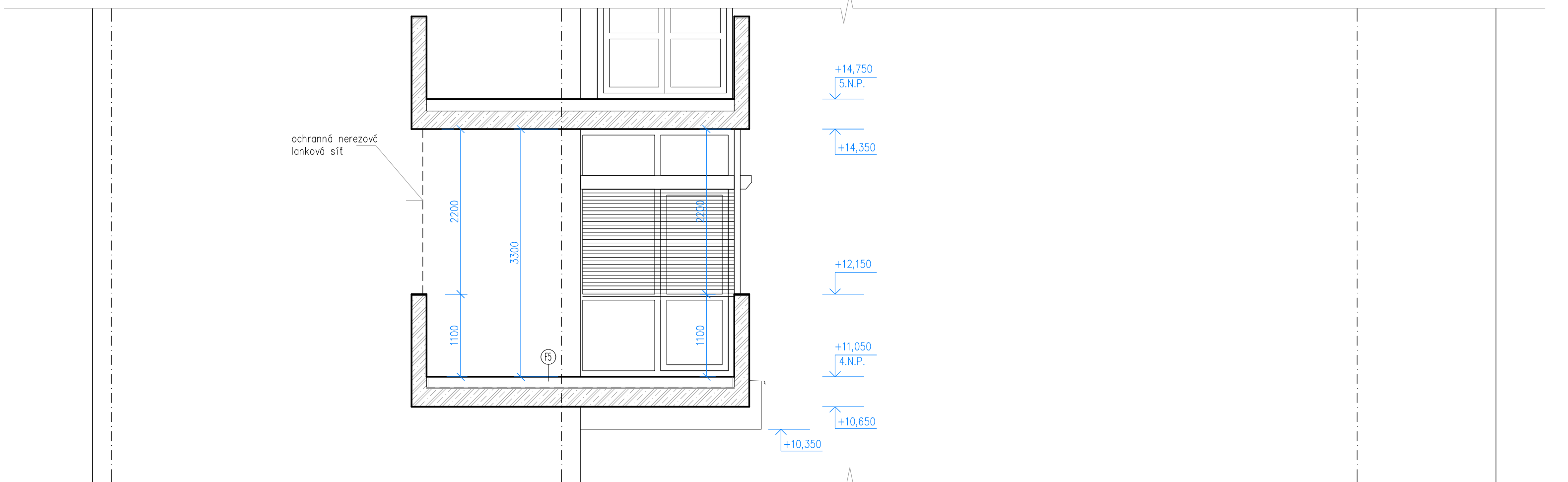


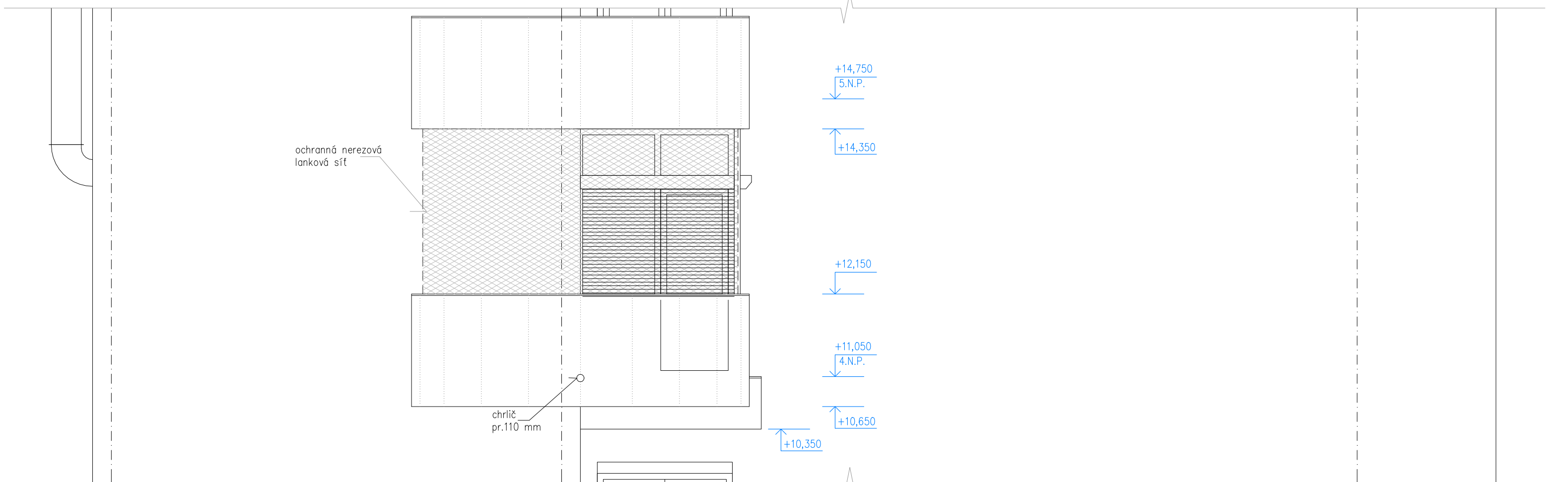
ÚPRAVA BALKÓNU M 1: 50



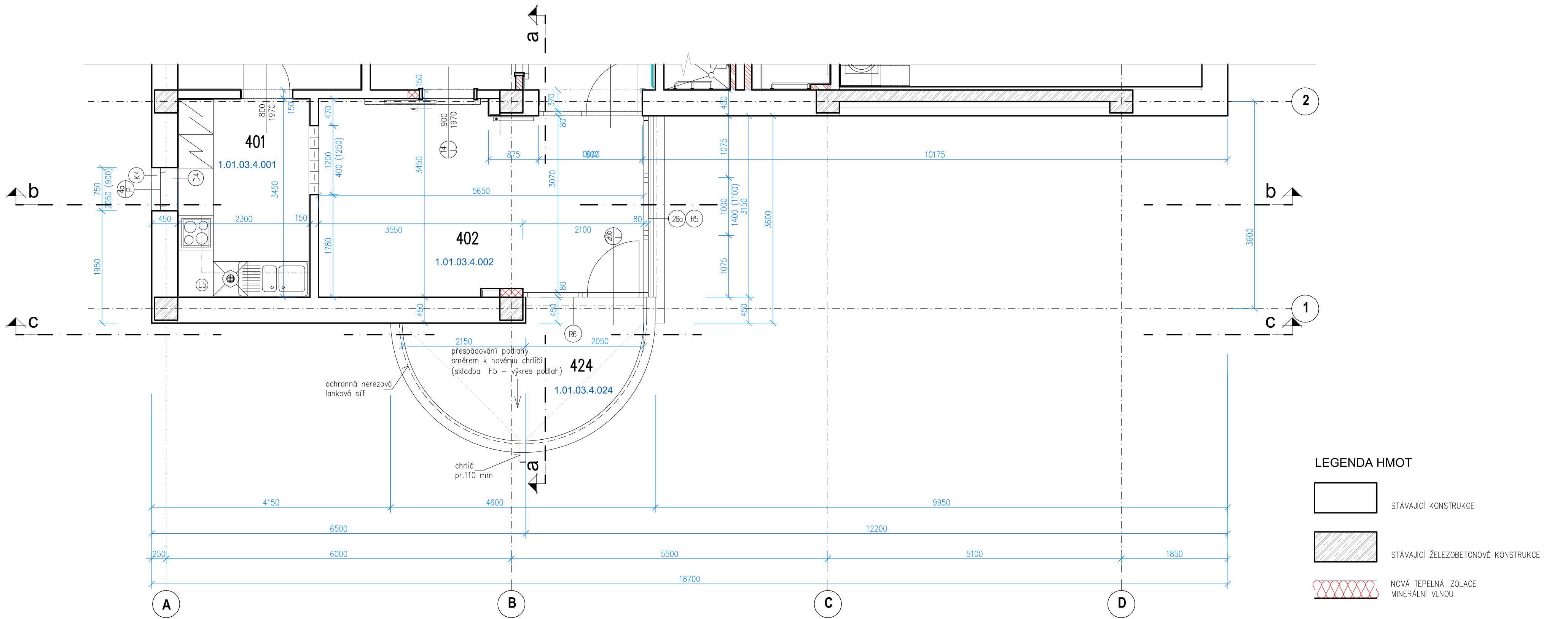
řez b-b



řez c-c

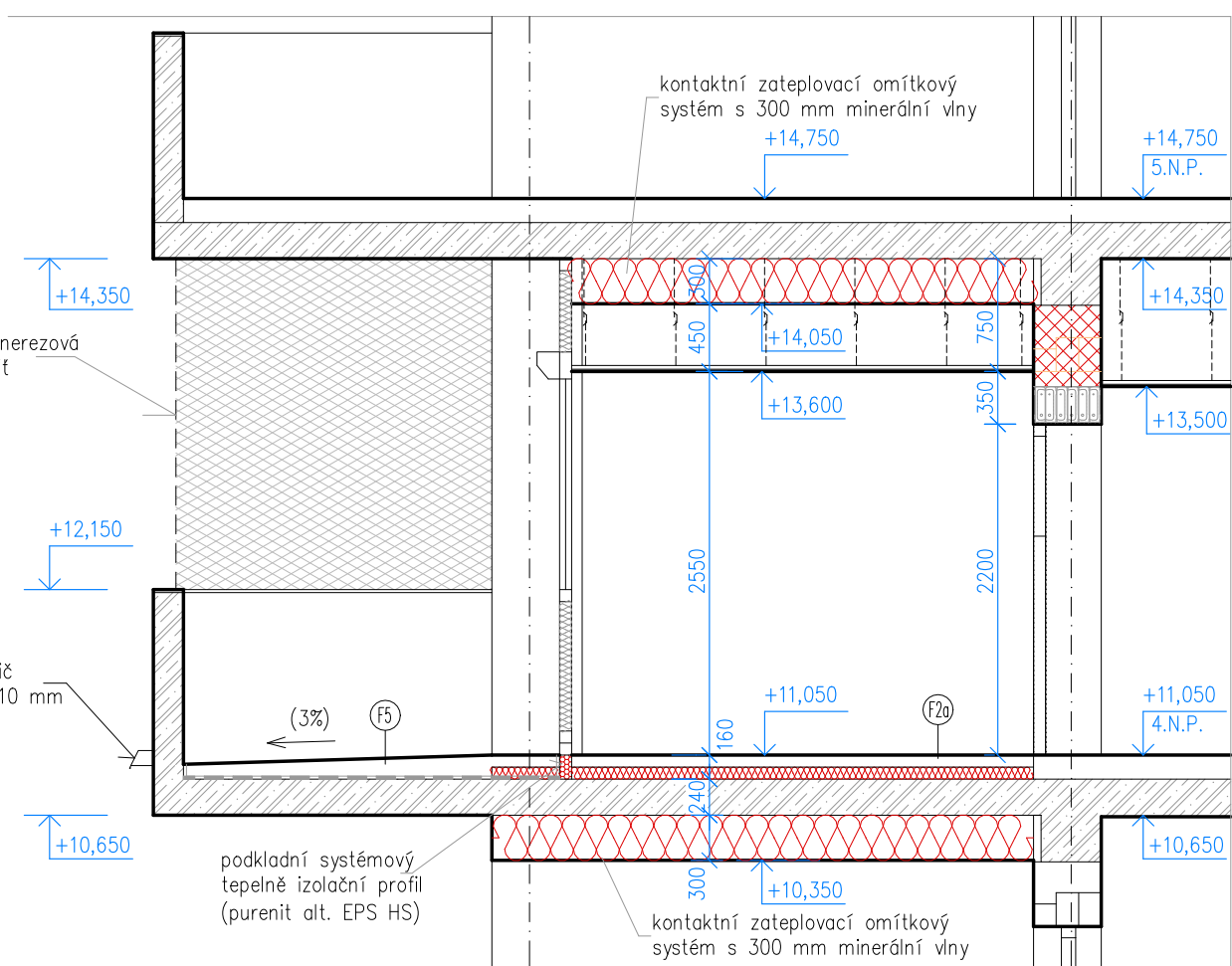


pohled západní

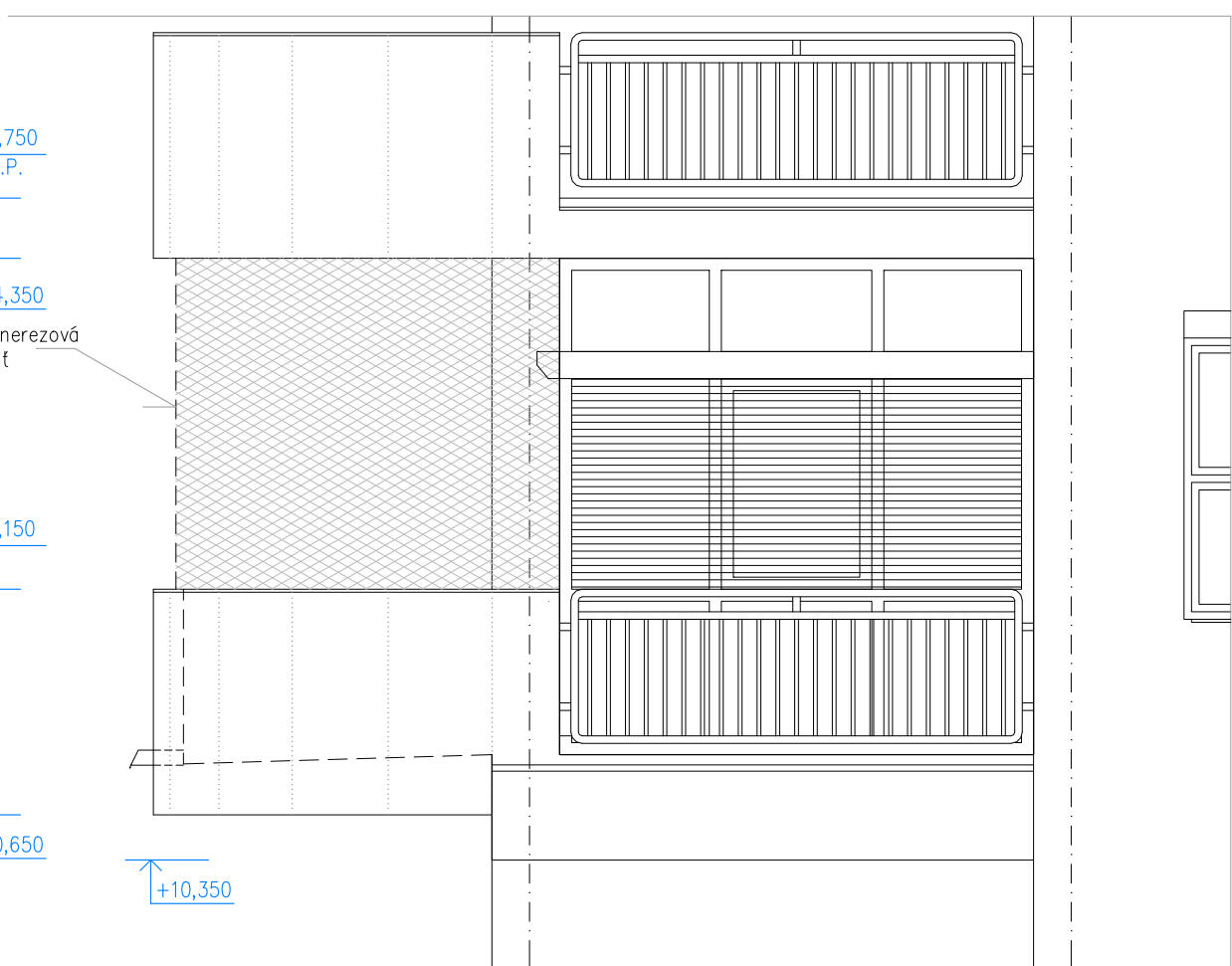


LEGENDA HMOT

- STÁVAJÍCÍ KONSTRUKCE
- STÁVAJÍCÍ ŽELEZOBETONOVÉ KONSTRUKCE
- NOVÁ TEPELNÁ IZOLACE MINERÁLNÍ VLNOU

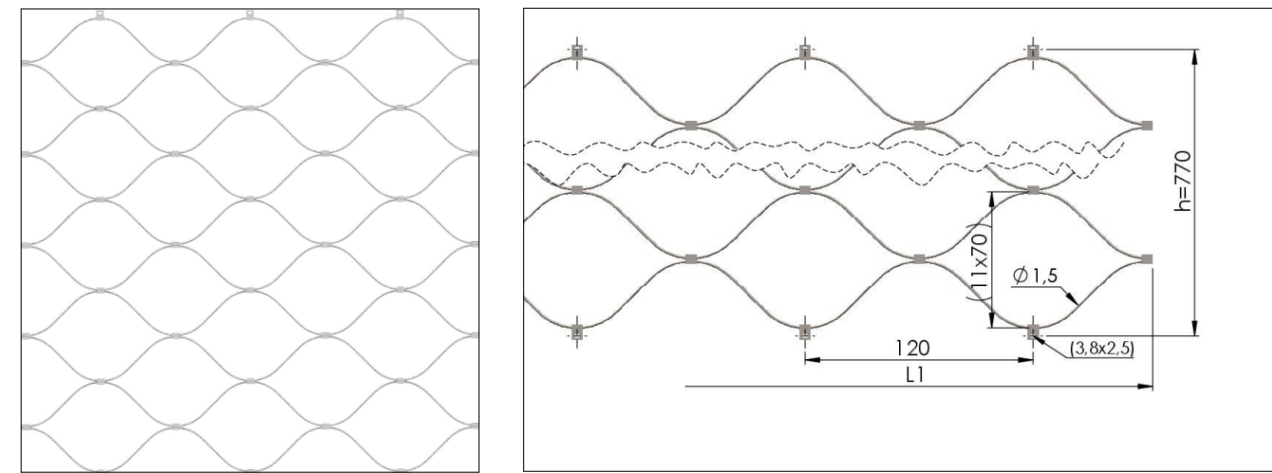


řez a-a

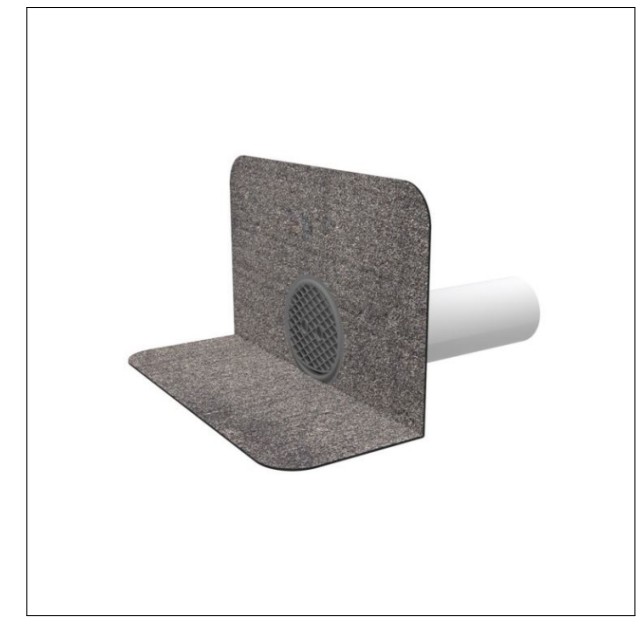


pohled jižní

POZNÁMKA:
OCHRANNA BEZPEČNOSTNÍ NEREZOVÁ SÍŤ TVOŘENÁ LANKY O PRŮMĚRU 1,5 MM, OKY 70 x 120 MM, NAPNUTÁ POMOCÍ NEREZOVÝCH LANEK PRŮMĚRU 5 MM, SPOJOVACHO, NAPINACHO A KOTVNÍHO PŘÍSLUŠENSTVÍ MEZI ŽELEZOBETONOVÝM ZABRADLUM BALKÓNU A ŽELEZOBETONOVOU STROPNÍ KONSTRUKCI NAD DOTČENÝM BALKÓNEM.



CHŘÍLČ (POUŠŤNÝ PŘEPAD) PRŮMĚRU 110 MM S INTEGROVANOU BITUMENOVOU MANŽETOU.



PŮDORYSNÉ SCHÉMA M 1 : 1000

LEGENDA

- ŘEŠENÁ ČÁST
- SO 01 EMERGENCY
- SO 02 INTERNA
- SO 03 GYNEKOLOGIE
- SO 04 DIAGNOSTICKÉ CENTRUM
- SO 05 CHIRURGIE
- SO 06 SPOJOVACÍ TRÁVA

Jeli v dokumentaci definován nějaký konkrétní výrobek nebo technologie, má se za to, že je tím definován minimální požadovaný standard a v nabídce může být nahrazen i výrobek, nebo technologií srovnatelnou.

ČÍSLO	DATUM	POPIS JEDN.	NÁVRH		ODPOVĚDNÝ PROJEKTANT		SOVĚRIL
OBJEDNATEL			ZPRACOVATEL ČÁSTI		ZPRACOVATEL		AUTORIZOVÁNO
NEMOCNICE HAVL. BROD Příspěvková organizace Husova 2024 Havlíčkův Brod 580 01			Ing. Petr Salvar Konečná 3405 Havlíčkův Brod 580 01 IČ: 01468431 tel 732 155 211 e-mail: salvar.petr@nemocn.cz		Ing. Petr Salvar Konečná 3405 Havlíčkův Brod 580 01 IČ: 01468431 tel 732 155 211 e-mail: salvar.petr@nemocn.cz		
STAVEBNÍ ÚŘAD		HAVLÍČKOV BROD	NÁVRH	ING. PETR SALVAR	ODP. PROJEKTANT	ING. PETR SALVAR	
KRAJ	VYSOČINA	VYPRACOVAL	ING. PETR SALVAR	AUTORIZOVAL	ING. MILAN VAČEK		
AKCE	NEMOCNICE HAVLÍČKOV BROD - STAVEBNÍ ÚPRAVY 4.N.P. OBJEKTU SO 03			FORMAT	10 x A4	ČÍSLO PÁŘE	
				KÓTOVÁNÍ	mm		
OBJEKT	SO 03 (GYNEKOLOGIE)			STUPEŇ	DPS		
ČÁST	D.1.1. ARCHITECTONICKÉ A STAVEBNÉ TECHNICKÉ ŘEŠENÍ			ZAKÁZKOVÉ ČÍSLO	2025 / 13		
				DATUM	11 / 2025		
OBŠAH	ÚPRAVA BALKÓNU			MĚŘÍTKO	1 : 50	ČÍSLO VÝKRESU	REVIZE
					1.1.2.13.		
DOKUMENTACE JE POUŽITÁ VE SMERU PŘÍSLUŠNÉ SMLOUVY O DÍLO. VÝKRES Ů JEHO ČÁSTI MŮŽE BÝT KOPÍROVÁN NEBO JINYM ZPŮSOBEM ROZŠÍŘOVÁN POUZE PRO PŘEDCHOZÍ SOUHLASU AUTORA.							

DOCUMENTACI LZE POUŽÍVAT VE SMYSLU PŘÍSLUŠNÉ SMLOUVY O DÍLO. VÝKRESY Z JEHO ČÁSTI MŮŽÍ BYT KOPÍROVÁNY NEBO JINÝM ZPŮSOBEM ROZŠŘOVÁNY POUZE PO PŘEDCHOZÍM SOUHLASÍ AUTORA.