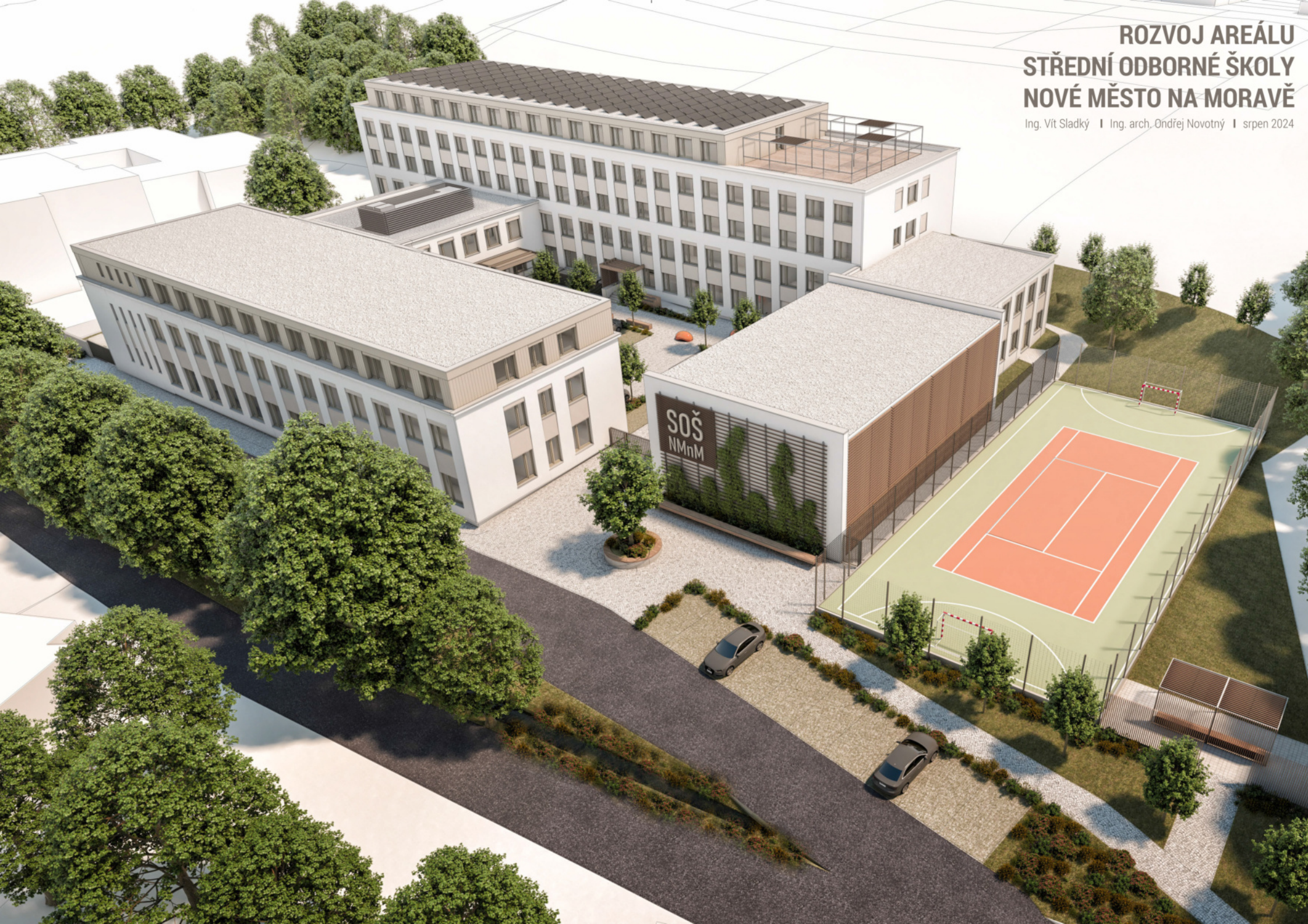


ROZVOJ AREÁLU STŘEDNÍ ODBORNÉ ŠKOLY NOVÉ MĚSTO NA MORAVĚ

Ing. Vít Sladký | Ing. arch. Ondřej Novotný | srpen 2024



IDENTIFIKAČNÍ ÚDAJE

NÁZEV	ROZVOJ AREÁLU STŘEDNÍ ODBORNÉ ŠKOLY NOVÉ MĚSTO NA MORAVĚ
ZADAVATEL	STŘEDNÍ ODBORNÁ ŠKOLA NOVÉ MĚSTO NA MORAVĚ BĚLISKO 295, NOVÉ MĚSTO NA MORAVĚ, 592 31
MÍSTO STAVBY	PARCELA Č. 2033 A 2034/1 KATASTRÁLNÍ ÚZEMÍ NOVÉ MĚSTO NA MORAVĚ
ARCHITEKT	ING. VÍT SLADKÝ AUTORIZOVANÝ ARCHITEKT ČKA 0478 ING.ARCH. ONDŘEJ NOVOTNÝ
STUPEŇ	ROZVOJOVÁ STUDIE
DATUM	SRPEN 2024

OBSAH

TEXTOVÁ ČÁST	PRŮVODNÍ ZPRÁVA POPIS ROZSAHU	
GRAFICKÁ ČÁST	01 SITUACE ŠIRŠÍCH VZTAHŮ	1 : 1000
	02 FOTODOKUMENTACE . STÁVAJÍCÍ STAV	
	03 . 04 NADHLEDOVÁ PERSPEKTIVA	
	05 SCHÉMA VNITŘNÍ DVŮR	1 : 150
	06 NADHLEDOVÁ PERSPEKTIVA . DVŮR	
	07 SCHÉMA 1.NP	1 : 250
	08 SCHÉMA 2.NP	1 : 250
	09 SCHÉMA 3.NP	1 : 250
	10 SCHÉMA 4.NP	1 : 250
	11 SCHÉMA 5.NP	1 : 250
	12 STAVEBNÍ ÚPRAVY 1.NP	1 : 250
	13 STAVEBNÍ ÚPRAVY 2.NP	1 : 250
	14 STAVEBNÍ ÚPRAVY 3.NP A 4.NP	1 : 250
	15 . 20 VIZUALIZACE	
	21 DETAIL FASÁDY	
	22 . 23 POHLEDY	
	25 HRUBÝ ODHAD INVESTIČNÍCH NÁKLADŮ	

PRŮVODNÍ ZPRÁVA

ROZSAH ŘEŠENÉHO ÚZEMÍ

Stávající areál Střední odborné školy v Novém Městě na Moravě se nachází v komplexu budov vedených v katastru nemovitostí jako stavební objekt č.p.295 situovaném na pozemku parc.č. 2033 v v katastrálním území Nové Město na Moravě. Bezprostředně přiléhající pozemky parc.č. 2034/1 a 2035/1 tvoří uzavřený komplex školy při ulici Bělisko.

Řešené území se dle platného územního plánu nachází ve funkční ploše SM – plochy smíšené obytné městské. Navrhované přístavba a nástavba školních objektů domova mládeže splňuje požadavky regulativů funkčního využití.

URBANISTICKÉ A ARCHITEKTONICKÉ ŘEŠENÍ

Předmětem studie je řešení rozvoje stávajícího areálu Střední odborné školy v Novém Městě na Moravě. Základní urbanistický koncept stávajícího komplexu budov zůstává zachován a je prověřeno a navrženo rozšíření kapacit zejména prostor pro výuku a domov mládeže.

Jednopodlažní objekt kotelny v severní části areálu bude zcela odstraněn. Prostorové požadavky původního technologického řešení vytápění jsou z dnešního pohledu prostorově značně předimenzované. Na půdoryse původní kotelny je navržena nová přístavba na celou výšku navazující hlavní budovy (4 nadzemní podlaží). V tomto novém objemu je situována v přízemí nová kotelna a technické provozní zázemí areálu, ve 2.NP dvě nové učebny a ve 3.NP a 4.NP rozšíření kapacit domova mládeže. Při severní fasádě nové přístavby je umístěn výtah pro zajištění bezbariérové obslužnosti hlavní budovy. Přístavba je v každém patře provozně propojena s hlavní budovou protažením centrální chodby a tvoří s hlavní budovou hmotově a výrazově jeden celek.

Nad hlavní budovu, rozšířenou v severní části o novou přístavbu, je navržena nová hmota nástavby 5.NP. Výrazově nová přidaná hmota s výrazně odlišným materiálovým řešením je řešena jako ustoupené podlaží, které je v jižní části doplněno střešní terasou. V nástavbě jsou situovány nové kapacity pro stávající domov mládeže.

Rozšíření prostor pro výuku je řešeno nástavbou na stávající dvoupodlažní hmotu při ulici Bělisko. Nástavba je navržena v celém půdoryse. Výrazově a materiálovým řešením je rovněž pojata jako nová přidaná hmota odpovídající nástavbě hlavní budovy. Nástavba opakuje základní dispoziční schéma 2.NP a je propojena protažením stávajícího schodiště.

Dále jsou navrženy drobné dispoziční úpravy stávajících objektů tak, aby byly jednotlivé nekoncepčně vzniklé prostory slučovány do provozních celků, zajištěna bezbariérová přístupnost, navýšeny potřebné kapacity, zjednodušen a zpřehledněn provoz a vstupy do objektu.

Zateplením obálky všech stávajících budov je dosaženo současného architektonického výrazu celého komplexu, který rehabilituje jeho původní kvality. V rámci zateplení je navrženo nové členění oken, drobné úpravy pozic otvorů, detailů zastřešení, plasticita a rytmizace fasád. Nové fasády jsou navrženy v jemné nevýrazné barevnosti (světlé zemité barvy) doplněné hladkými deskovými či lamelovými fasádními obklady (zejména pro nově přidané hmoty či stávající velké plochy zasklení - tělocvična, hlavní schodiště,...).

Úpravy ve vnitřním dvoře jsou navrženy pro celkovou kultivaci prostoru, čitelnější organizaci provozu (hlavní vstup, parkování, zásobování,...) a posílení pobytového charakteru reprezentativního vstupu do areálu na úkor dopravní funkce. Prostor je doplněn zelení, povrchy umožňující vsakování a prvky mobiliáře. Stejnými principy jsou navrženy úpravy vstupního prostoru z ulice Bělisko před stávající tělocvičnou a pěší přístup od železničního viaduktu a provozně nepřehledné křižovatky ulic Bělisko, Lesní, Na Výsluní a Malá. Kapacity pro parkování jsou doplněny při severních fasádách areálu. Další rozšíření parkování je možné řešit ve spolupráci s Městem podél železniční trati při ulici Veslařská. Zde je možné umístit chybějící společné parkovací kapacity pro blízké provozy, které se vzájemně časově minimálně prolínají (SOŠ, smuteční síň, sportovní hala, hřbitov a fotbalové hřiště).

Rozvojová studie navrhuje základní principy, provoz a ověřuje požadované kapacity. Je podkladem pro vypracování detailních architektonických studií jednotlivých etap, kde budou zpracovány detailní provozní požadavky a stavebně technická řešení.

| ÚPRAVA VNITŘNÍHO DVORA AREÁLU

celková výměra řešených ploch 980 M2

posílení pobytového charakteru prostoru, výsadba zeleně, doplnění mobiliáře (lavičky, stojany na kola,...)
doplnění trvanlivých materiálů (kamenná kostka) v souladu s městskými standardy veřejných prostranství
vytvoření reprezentativního prostoru vnitřního dvora, pobytovými kvalitami a přívětivějším mikroklimatem

reorganizace provozu, redukce parkovacích míst, **úprava zpevněných ploch** (doplnění propustných povrchů – šterkové trávníky, zatravnovací dlažba, zelené záhony,...)

úprava hlavního vstupu do objektu (bezbariérový vstup), nový vstup do objektu C
úprava zásobovací rampy ke gastro provozu, nový uzavřený prostor pro kontejnery

| ÚPRAVA PARTERU PŘI VSTUPU DO AREÁLU

celková výměra řešených ploch 570 M2

posílení pobytového charakteru veřejného prostoru, výsadba zeleně, doplnění mobiliáře (lavičky),
doplnění trvanlivých materiálů (kamenná kostka) v souladu s městskými standardy veřejných prostranství
uvolnění a vytvoření reprezentativního veřejného prostoru

kultivace fasády stávající tělocvičny, odstranění nevhodné reklamy, umístění treláže s popínavou zelení a loga, doplnění mobiliáře (lavičky,...)

reorganizace parkovacích míst (zrušení nevhodného parkování před hlavním vstupem do areálu, nové parkovací stání při ulici Bělisko)

nový pěší přístup od železničního viaduktu (mimo stávající silnici), oddělení pěší a automobilové dopravy
širších souvislostech **koordinace dopravního řešení** s Městem (řešení křižovatky ulic Bělisko, Lesní, Na Výsluní) a návaznosti na budoucí tunel pro pěší pod stávající železnici
odstranění nevhodné bariérové zeleně (živý plot), výsadba nové zeleně (stromořadí)

kultivace prostor při venkovním hřišti (nový přístřešek), volné rozptylové plochy zeleně

| ÚPRAVA PARTERU PŘI SEVERNÍ FASÁDĚ OBJEKTU

celková výměra řešených ploch 400 M2

úprava zpevněných ploch (doplnění propustných povrchů – šterkové trávníky, zatravnovací dlažba,...), reorganizace parkovacích míst, výsadba zeleně, pěší přístup k novému výtahu

zlepšení tepelně technických parametrů všech stávajících objektů

kontaktní zateplení všech fasád (úprava členění, barevnosti a materiálového řešení fasád pro současný vzhled objektů), zateplení střech (úprava tvaru střech a konstrukce zastřešení)
výměna všech oken a vstupních dveří (úprava členění a barevnosti, drobné úpravy rozměrů vybraných otvorů,...)

zlepšení mikroklimatu stávajících vnitřních prostor

doplnění centrální vzduchotechniky s rekuperací vzduchu (páteřní rozvod ve stávajících chodbách, střešní vzduchotechnické jednotky)
doplnění stínící techniky – venkovní žaluzie do všech oken ve východní, jižní a západní fasádě, doplnění venkovního lamelového stínění otvorů v tělocvičně

zlepšení uživatelského komfortu stávajících vnitřních prostor pro výuku

doplnění akustických podhledů event. obkladů stěn v jednotlivých učebnách
výměna stávajícího osvětlení za úsporná LED svítidla

rekonstrukce stávajících rozvodů

rekonstrukce stávajících vnitřních rozvodů elektro, zdravotnické (vodovod, kanalizace), ústředního vytápění a regulace
rekonstrukce stávajících venkovních rozvodů inženýrských sítí, přípojek, navýšení kapacity odlučovače tuků ze stávající kuchyně

OBJEKT A

<p>1NP demolice stávajícího objektu kotelny, včetně komínu</p> <p>drobné dispoziční úpravy stávajícího skladových prostor pro navýšení kapacit stávajících šaten zrušení stávající alternativní učebny – využití prostoru pro nový cvičební sál pro výuku tělocviku, logické sloučení provozů pro tělesnou výchovu</p> <p>nová přístavba na místě původní kotelny – umístění nové kotelny a provozního zázemí školy (školník, dílna,...) v rámci nové přístavby umístěn na severní fasádě nový výtah pro bezbariérový přístup všech pater objektu A (výtahová šachta zasklena pro osvětlení stávající chodby)</p> <p>v prostorech chodby umístěny odpočinkové pobytové zóny doplnění zdvihací plošiny na vyrovnávací schodiště pro bezbariérový přístup do prostor pro tělesnou výchovu</p>	<p>zastavěná plocha 208 M2</p> <p>nová zastavěná plocha 240 M2</p>	<p>obestavěný prostor cca 1.260 M3</p> <p>nový obestavěný prostor cca 1.000M3</p>
<p>2NP nová přístavba při severní fasádě – 2x nová velká učebna (cca 12.5 x 7.1M) – přemístění původní rušené alternativní učebny, učebna pro budoucí výuku CAD</p> <p>doplnění zdvihací plošiny na vyrovnávací schodiště pro bezbariérový přístup do stávajících učeben při jižní fasádě rozšíření a kultivace odpočinkové pobytové zóny při stávajícím bufetu na úkor stávající strojovny vzduchotechniky pro kuchyň úprava stávajícího venkovního únikového schodiště při východní fasádě</p>	<p>nová hrubá podlažní plocha 240 M2</p>	<p>nový obestavěný prostor cca 880 M3</p>
<p>3NP nová přístavba při severní fasádě – rozšíření kapacity domova mládeže – 4x nový dvojlůžkový pokoj s vlastním hygienickým zázemím</p> <p>úprava stávajících ubytovacích jednotek dle aktuálních hygienických požadavků (úprava stávajících třílůžkových pokojů na dvoulůžkové)</p> <p>úprava stávající dispozice při jižní fasádě – prosvětlení stávající chodby oknem na fasádě, umístění odpočinkové pobytové zóny</p>	<p>nová hrubá podlažní plocha 240 M2</p> <p>původní kapacita 13x3 lůžka 39 lůžek</p>	<p>nový obestavěný prostor cca 810 M3</p> <p>nová kapacita 21x2 lůžka 42 lůžek</p>
<p>4NP nová přístavba při severní fasádě – rozšíření kapacity domova mládeže – 4x nový dvojlůžkový pokoj s vlastním hygienickým zázemím</p> <p>úprava stávajících ubytovacích jednotek dle aktuálních hygienických požadavků (úprava stávajících třílůžkových pokojů na dvoulůžkové)</p>	<p>nová hrubá podlažní plocha 240 M2</p> <p>původní kapacita 26x3 lůžka 78 lůžek</p>	<p>nový obestavěný prostor cca 810 M3</p> <p>nová kapacita 34x2 lůžka 68 lůžek</p>

| **5NP nová nástavba** dle limitů územně plánovací dokumentace – výšková regulace zástavby: 5.nadzemní podlaží může být pouze podlaží ustupující, jehož zastavěná plocha je menší než 75% zastavěné plochy podlaží nacházejícího se pod ním (zastavěná plocha 5.NP | 968M2 tj. cca 74.2% zastavěné plochy 4.NP)
rozšíření kapacity domova mládeže – 28x nový dvojlůžkový pokoj s vlastním hygienickým zázemím, zázemí provozu (úklid, kuchyňka,...)

nová hrubá podlažní plocha 968 M2

nový obestavěný prostor cca 3.100 M3

nová kapacita 28x2 lůžka | 56 lůžek

celková ubytovací kapacita | 166 lůžek

nová venkovní terasa se subtilní konstrukcí zastínění, nový pobytový prostor, možnost využití jako **venkovní učebna** osazení **fotovoltaických panelů** na střechu nové nástavby (rozsah FVE dimenzován primárně dle spotřeby areálu)

| OBJEKT B

| **1NP** úprava prostor stávajících šaten při severní fasádě pro potřeby **nové učebny** (přesun šaten do provozního celku při hlavním vstupu)
zrušení samostatného vstupu z vnitřního dvora a navazující místnosti využívané ke komerčnímu pronájmu – vytvoření nové **odpočinkové zóny se studovnou**
úprava vnitřního vyrovnávacího schodiště na **rampu** pro bezbariérové propojení jednotlivých objektů
úprava stávající zásobovací rampy gastro provozu (uzavření rampy posuvnými panely)

| **2NP** probíhající provozní úprava zázemí gastro provozu v rámci stávajícího vymezeného prostoru (zvýšení kapacity kuchyně)

| **střecha** pohledové zakrytí nové vzduchotechnické jednotky v rámci rekonstrukce a zateplení střešního pláště

| OBJEKT C

| **1NP** úprava základního provozního schématu objektu – zrušení samostatných vstupů z jižní fasády (přímý vstup do auly a rohové učebny)
nový vstup z vnitřního dvora v místě stávající neužívané garáže – samostatný vstup se záďevím navazujícím na centrální chodbu
drobné **dispoziční úpravy stávající auly** – umístění kuchyňky, prostor pro skladování stohovatelného nábytku, úprava stávajících komunikací
úprava stávajícího výtahu pro bezbariérové použití a prodloužení do navrhované nástavby

| **2NP** úprava stávajícího výtahu, v prostorech chodby umístěna **odpočinková pobytové zóny**

| **3NP nová nástavba** v ploše celého půdorysu objektu C
navýšení kapacity prostor pro výuku – učebny, kabinety, hygienické zázemí, úklid, odpočinkové pobytové zóny | učebny cca 380M2 + kabinety cca 50M2
(dispozice a velikost jednotlivých učeben bude upravena dle konkrétních provozních požadavků školy)

nová hrubá podlažní plocha 753 M2

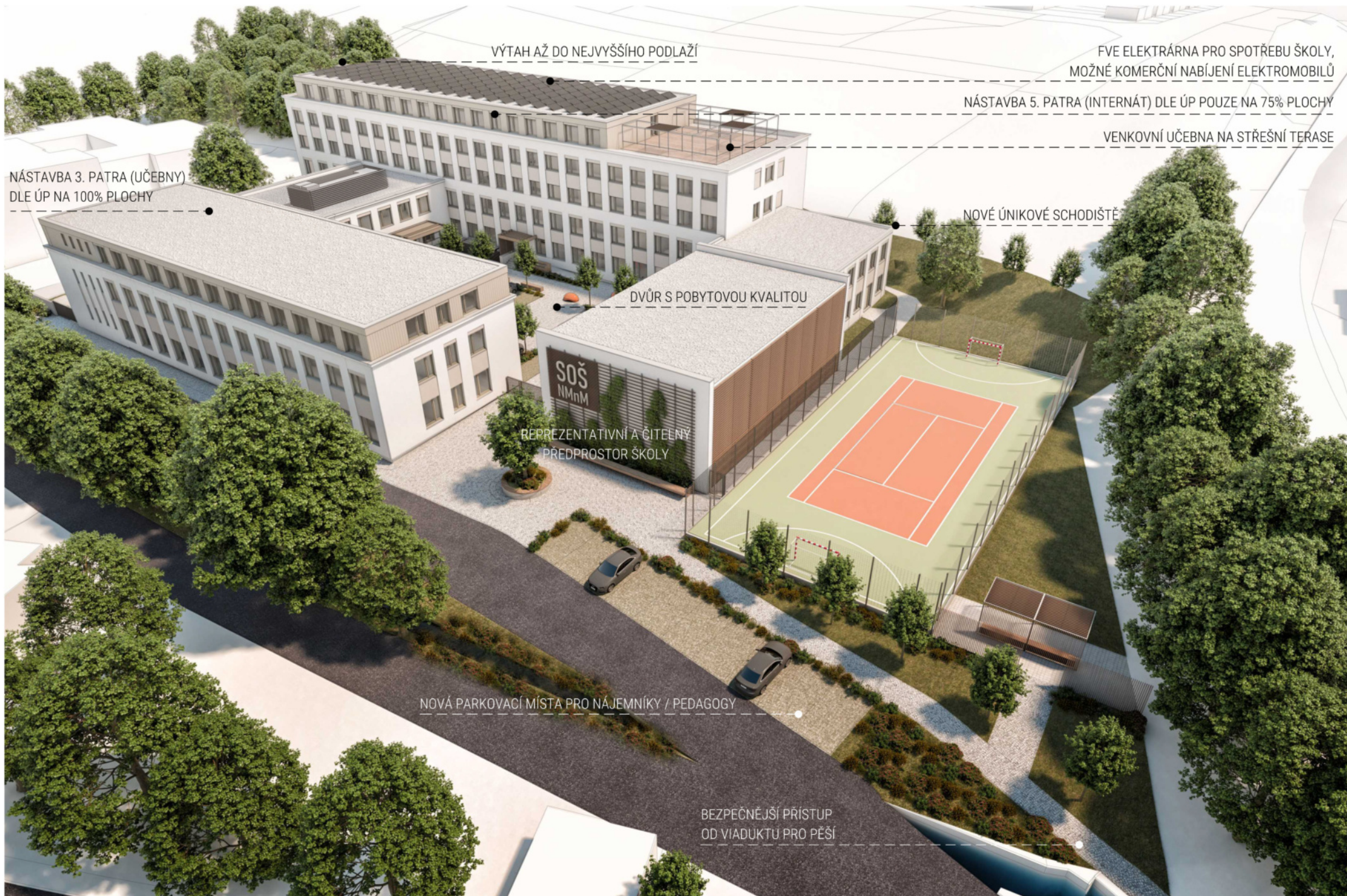
nový obestavěný prostor cca 2.410 M3

| TĚLOCVIČNA

výměna stávající podlahy, výměna osvětlení, výměna oken, nové venkovní stínění fasádními lamelami







VÝTAH AŽ DO NEJVYŠŠÍHO PODLAŽÍ

FVE ELEKTRÁRNA PRO SPOTŘEBU ŠKOLY,
MOŽNÉ KOMERČNÍ NABÍJENÍ ELEKTROMOBILŮ

NÁSTAVBA 5. PATRA (INTERNÁT) DLE ÚP POUZE NA 75% PLOCHY

VENKOVNÍ UČEBNA NA STŘEŠNÍ TERASE

NÁSTAVBA 3. PATRA (UČEBNY)
DLE ÚP NA 100% PLOCHY

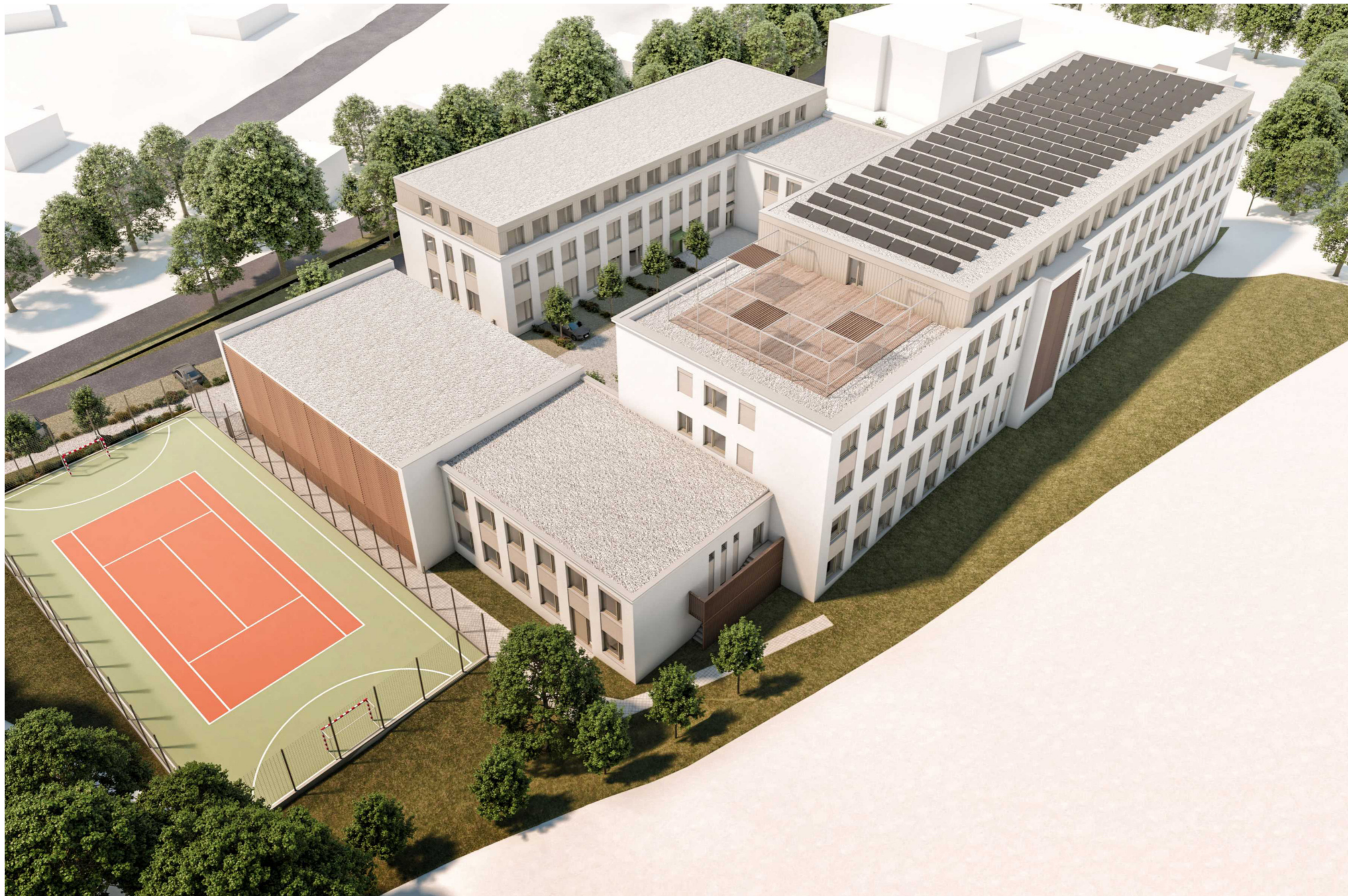
NOVÉ ÚNIKOVÉ SCHODIŠTĚ

DVŮR S POBYTOVOU KVALITOU

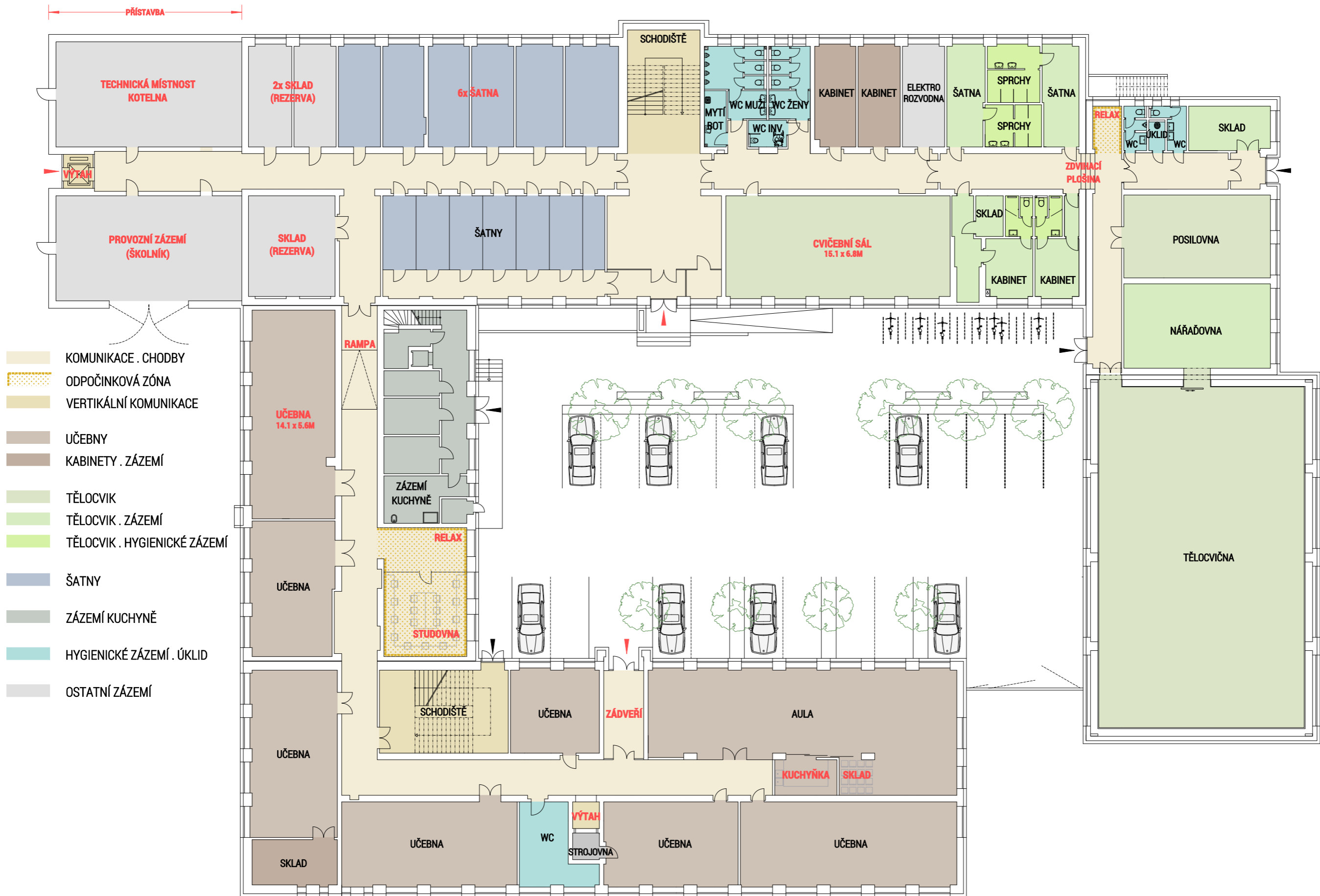
REPREZENTATIVNÍ A ČITELNÝ
PŘEDPROSTOR ŠKOLY

NOVÁ PARKOVACÍ MÍSTA PRO NÁJEMNÍKY / PEDAGOGY

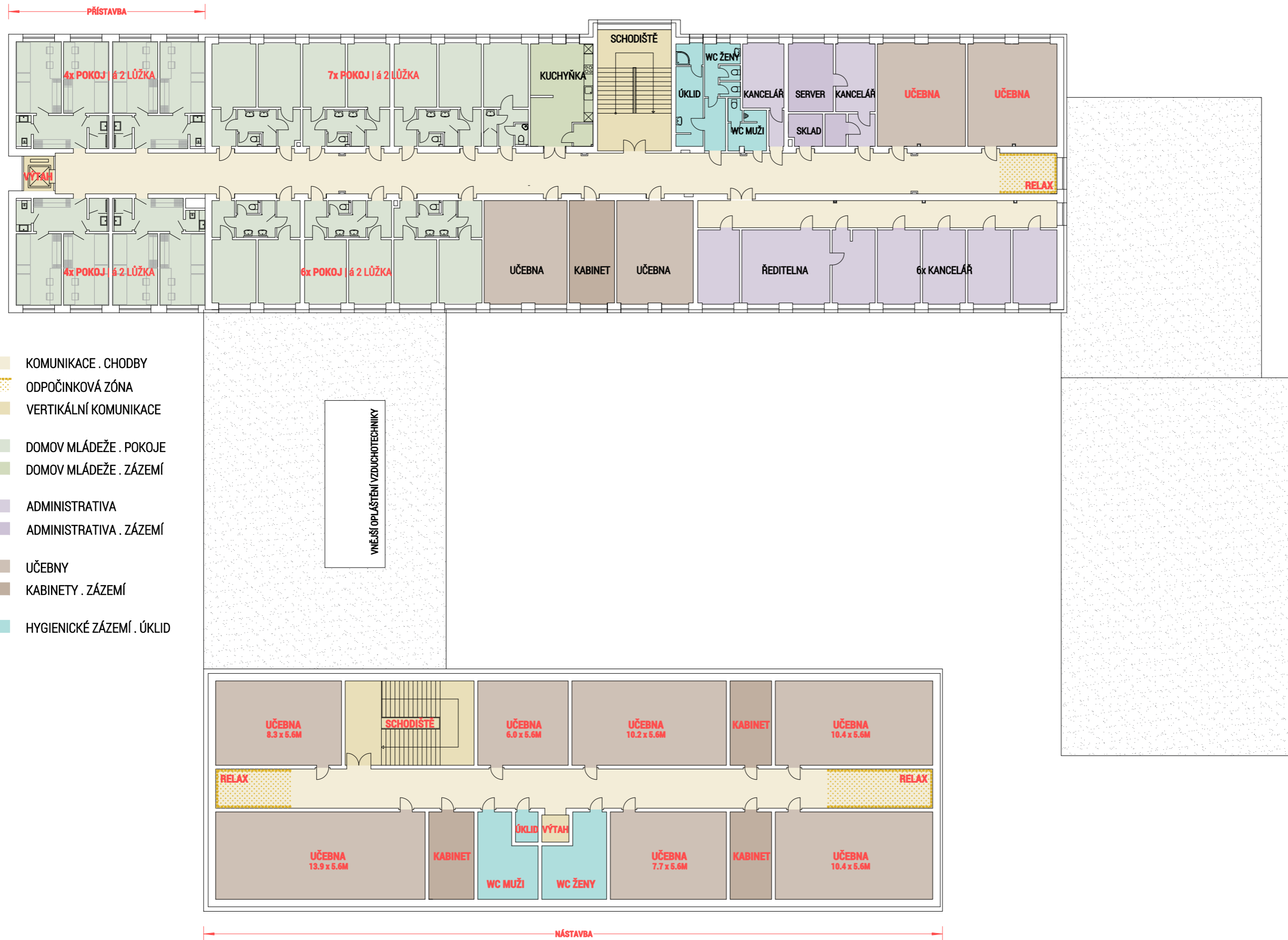
BEZPEČNĚJŠÍ PŘÍSTUP
OD VIADUKTU PRO PĚŠÍ

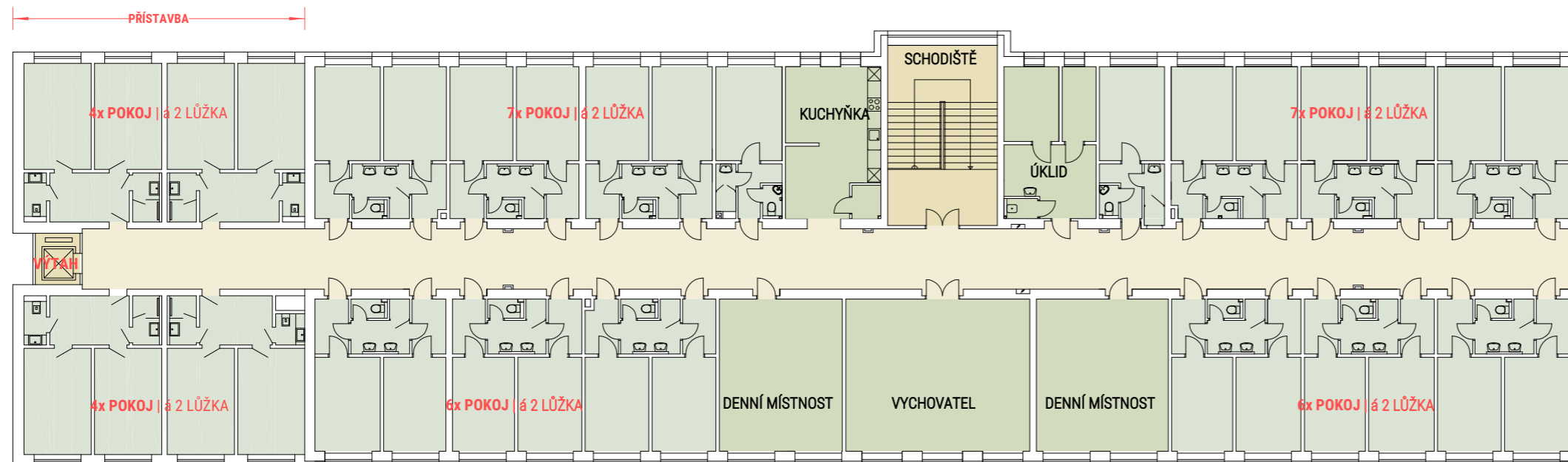






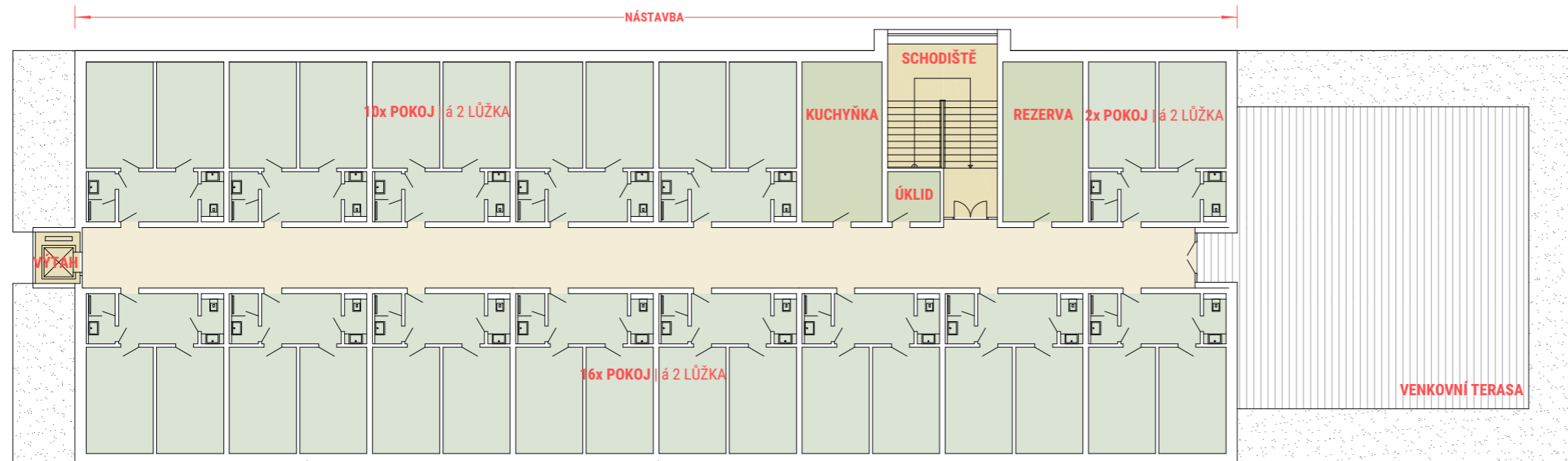




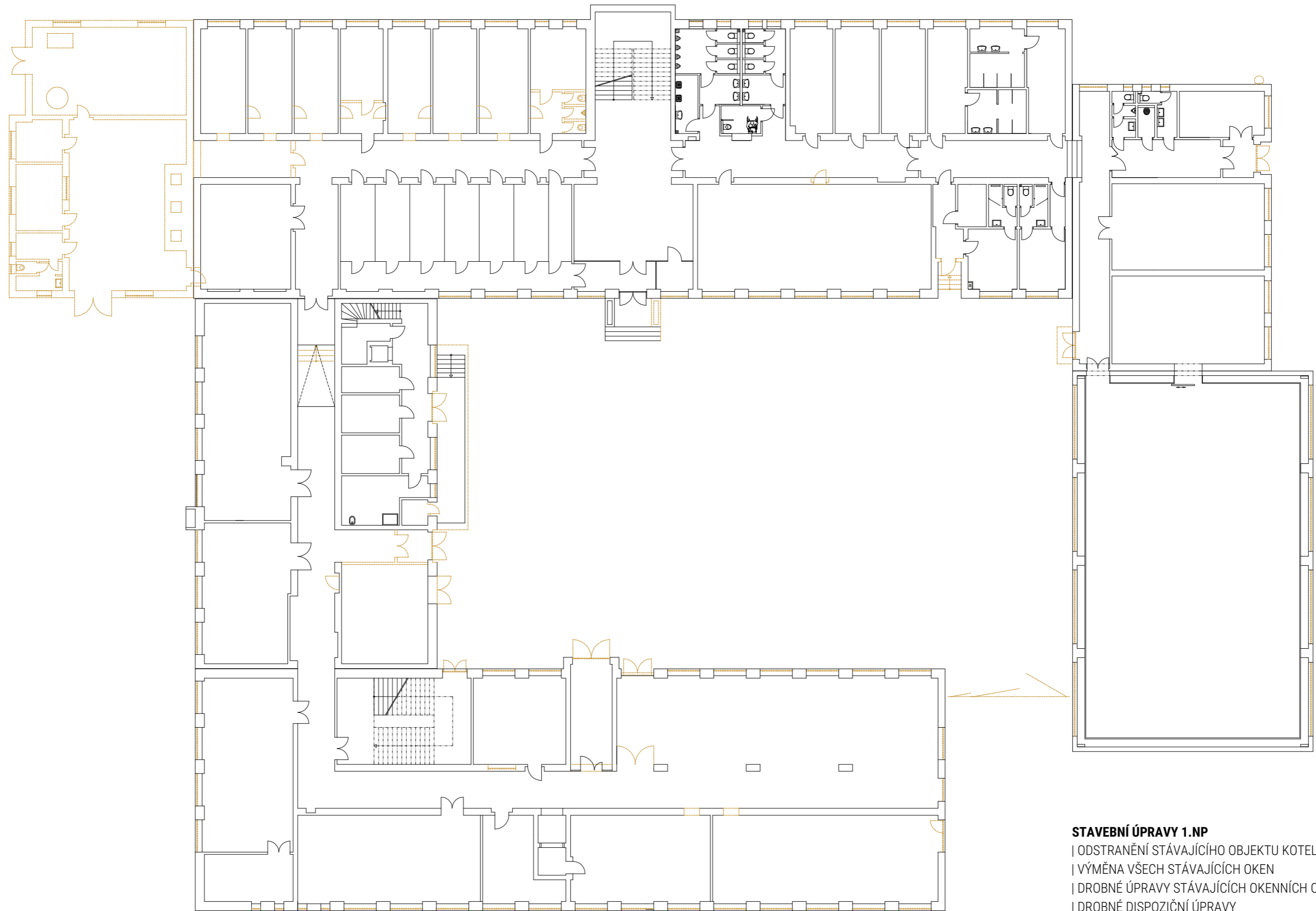


- KOMUNIKACE . CHODBY
- VERTIKÁLNÍ KOMUNIKACE
- DOMOV MLÁDEŽE . POKOJE
- DOMOV MLÁDEŽE . ZÁZEMÍ



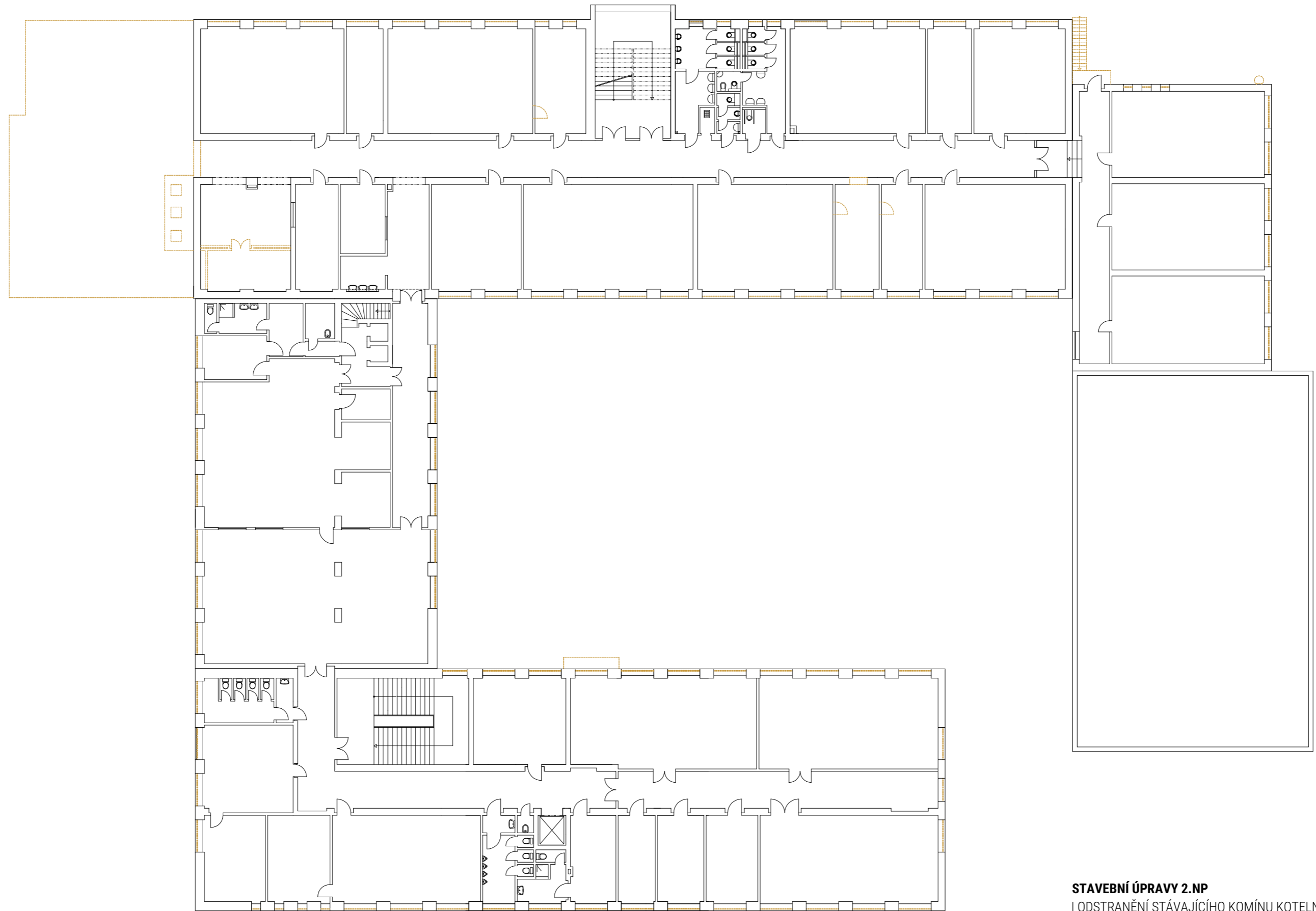


- KOMUNIKACE . CHODBY
- VERTIKÁLNÍ KOMUNIKACE
- DOMOV MLÁDEŽE . POKOJE
- DOMOV MLÁDEŽE . ZÁZEMÍ



STAVEBNÍ ÚPRAVY 1.NP

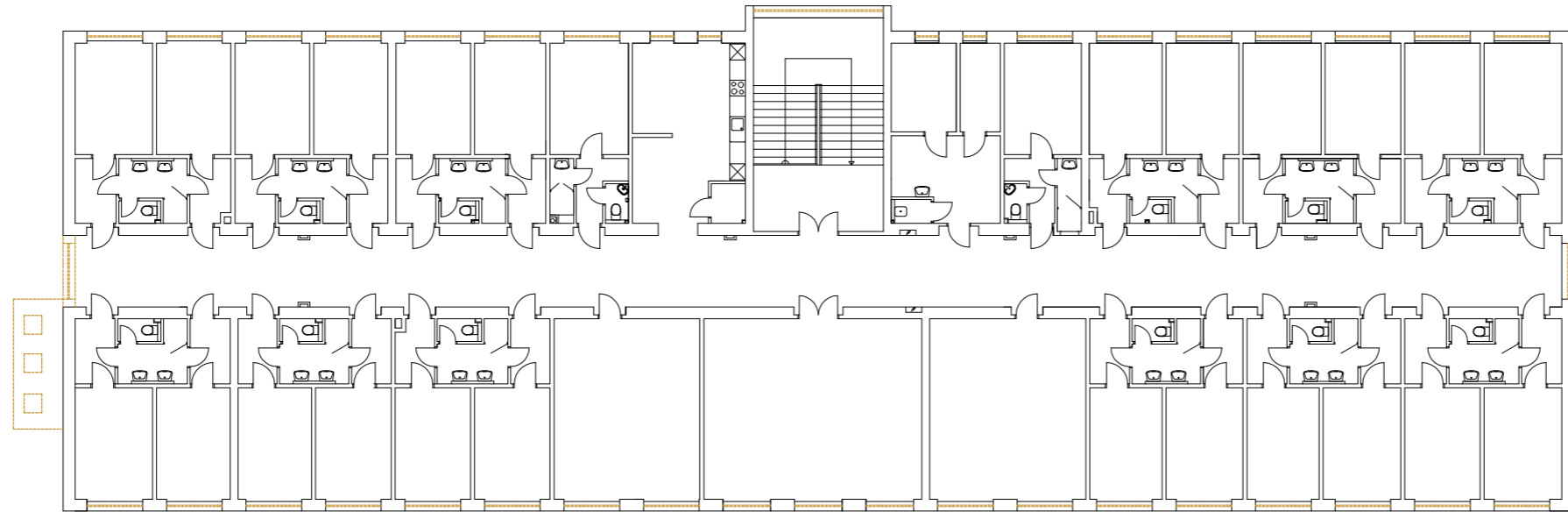
- | ODSTRANĚNÍ STÁVAJÍCÍHO OBJEKTU KOTELNY
- | VÝMĚNA VŠECH STÁVAJÍCÍCH OKEN
- | DROBNÉ ÚPRAVY STÁVAJÍCÍCH OKENNÍCH OTVORŮ
- | DROBNÉ DISPOZIČNÍ ÚPRAVY
- | ÚPRAVA HLAVNÍHO VSTUPU
- | ÚPRAVA ZÁSBOVACÍ RAMPY GASTRO PROVOZU
- | ZRUŠENÍ PŘÍMÉHO VSTUPU DO KABINETŮ TĚLESNÉ VÝCHOVY
- | ODSTRANĚNÍ ZASTŘEŠENÍ VSTUPU DO TĚLOCVIČNY



STAVEBNÍ ÚPRAVY 2.NP

- | ODSTRANĚNÍ STÁVAJÍCÍHO KOMÍNU KOTELNY
- | VÝMĚNA VŠECH STÁVAJÍCÍCH OKEN
- | DROBNÉ ÚPRAVY STÁVAJÍCÍCH OKENNÍCH OTVORŮ
- | DROBNÉ DISPOZIČNÍ ÚPRAVY
- | ODSTRANĚNÍ ÚNIKOVÉHO SCHODIŠTĚ

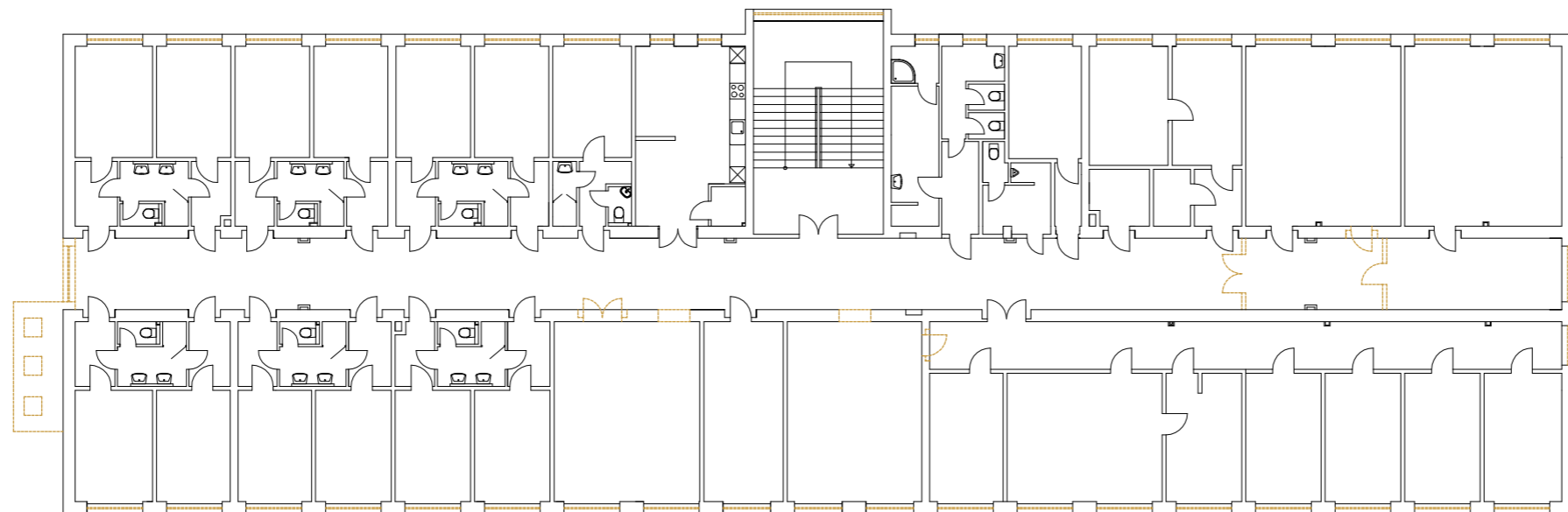
4NP



STAVEBNÍ ÚPRAVY 4.NP

| ODSTRANĚNÍ STÁVAJÍCÍHO KOMÍNU KOTELNY
| VÝMĚNA VŠECH STÁVAJÍCÍCH OKEN

3NP



STAVEBNÍ ÚPRAVY 3.NP

| ODSTRANĚNÍ STÁVAJÍCÍHO KOMÍNU KOTELNY
| VÝMĚNA VŠECH STÁVAJÍCÍCH OKEN
| DROBNÉ DISPOZIČNÍ ÚPRAVY









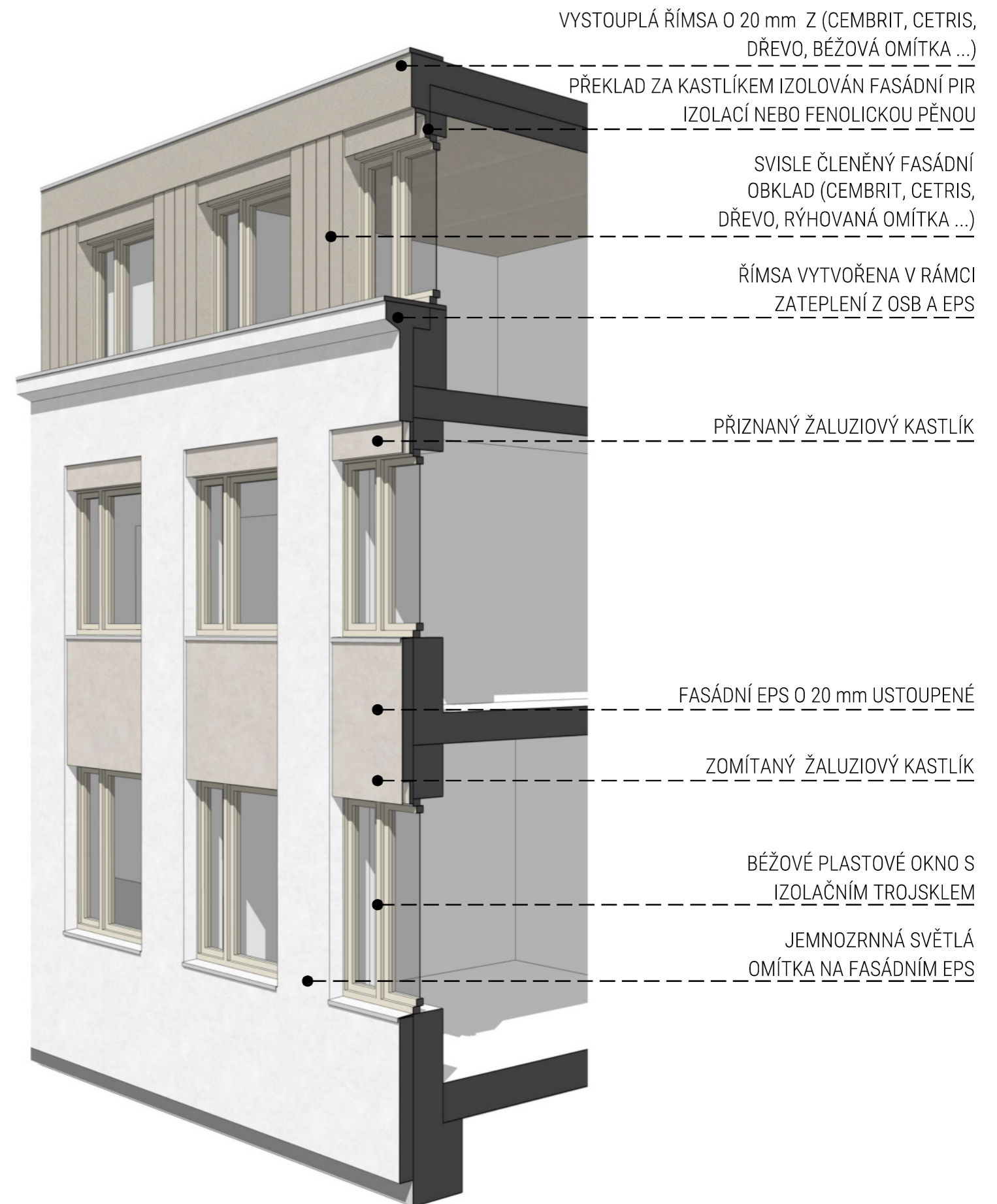




DETAIL FASÁDY - MATERIÁLY



DETAIL FASÁDY - ŘEZPOHLED



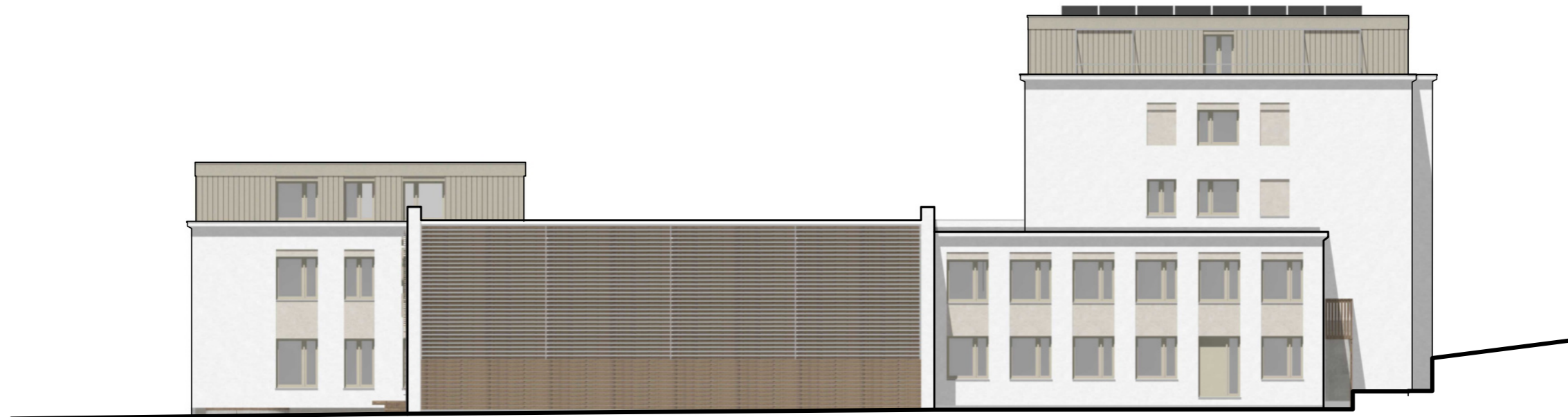
POHLED ZÁPADNÍ



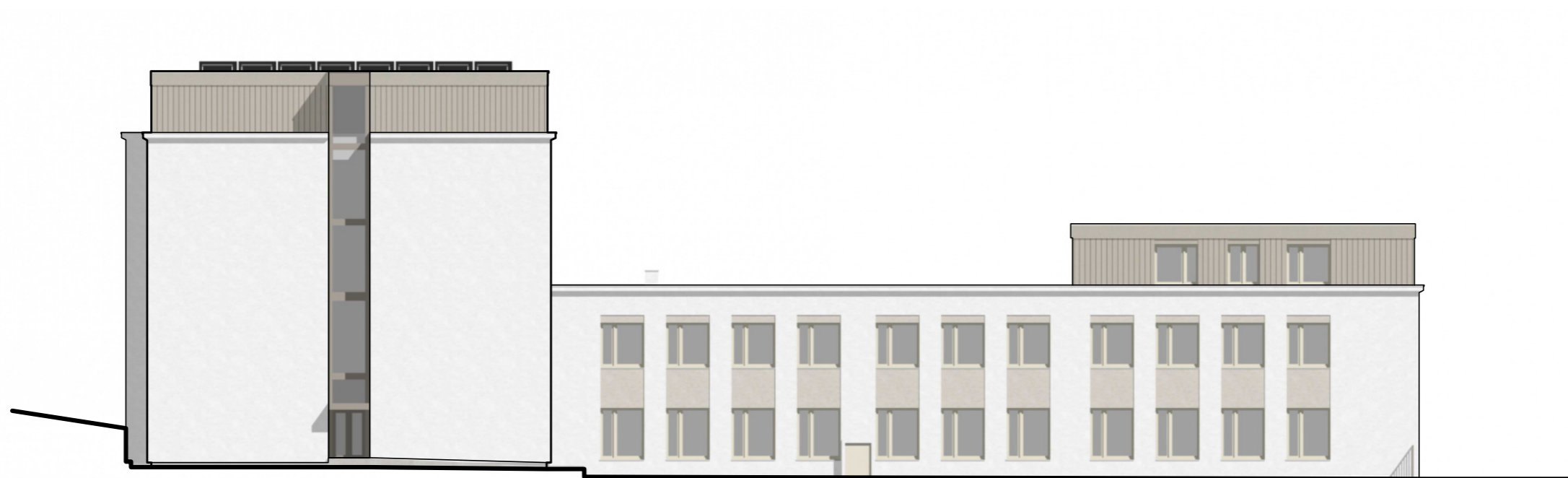
POHLED VÝCHODNÍ

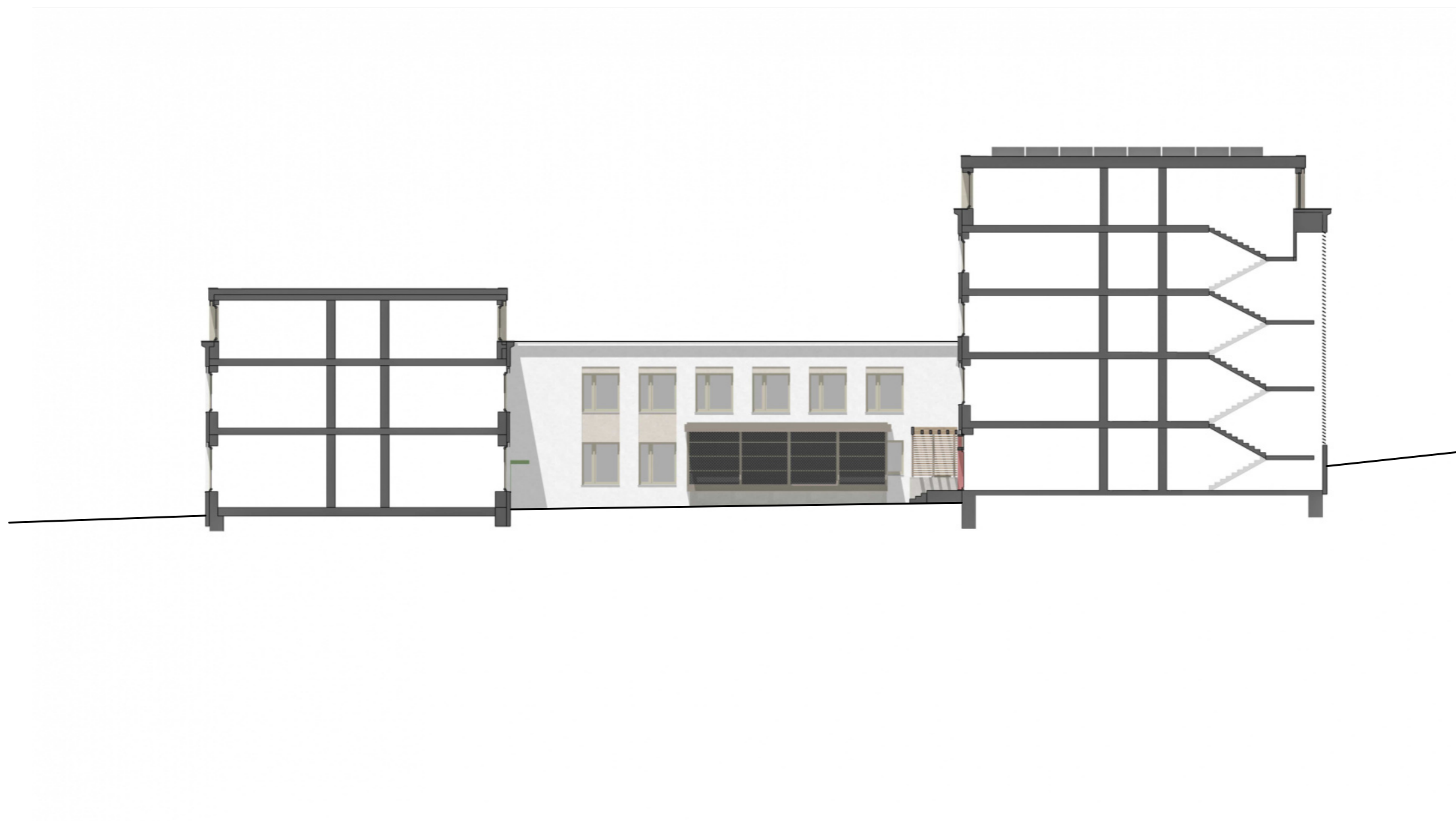


POHLED JIŽNÍ

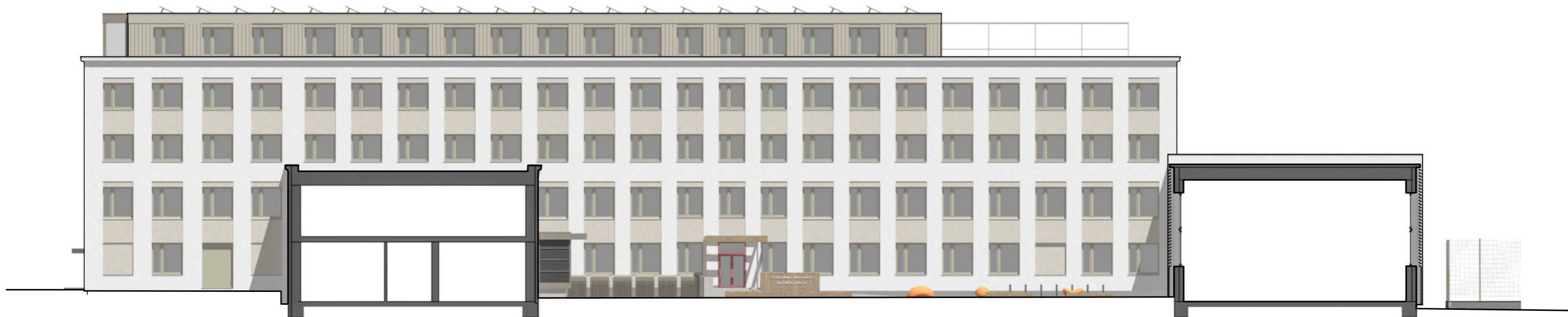


POHLED SEVERNÍ

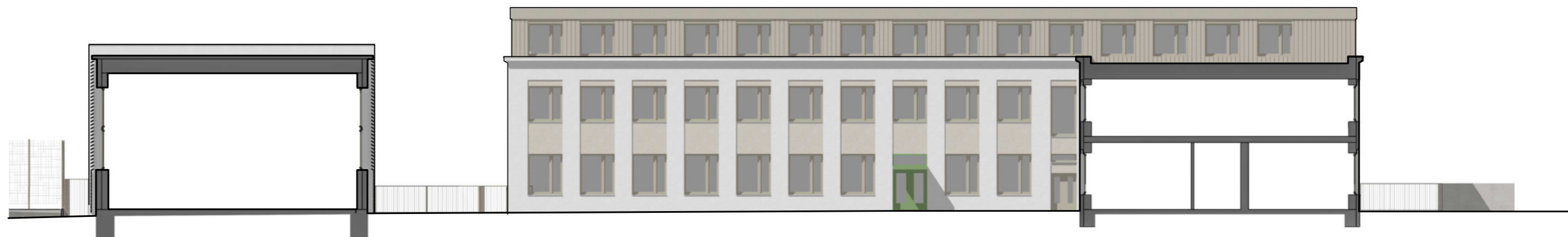




ŘEZPOHLED ZÁPADNÍ



ŘEZPOHLED VÝCHODNÍ



HRUBÝ ODHAD INVESTIČNÍCH NÁKLADŮ STAVBY

Jedná se o předběžný hrubý odhad investičních nákladů stavby odpovídající aktuálnímu stupni projektové dokumentace – rozvojová studie. Cena je stanovena odborným odhadem, jehož přesnost je odvozena od minima údajů o stavbě. Odhad nákladů bude postupně upřesněn ve všech navazujících stupních projektové dokumentace.

ZATEPLENÍ OBÁLKY STÁVAJÍCÍCH OBJEKTŮ

20.500.000 Kč (BEZ DPH)

zateplení fasád stávajících objektů včetně výměny oken s venkovním stíněním
zateplení střech, které nejsou doplněny novou nástavbou

OBJEKT A | zateplení fasád stávajícího objektu část A – 1NP až 4NP
(bez severní fasády, na kterou v celé ploše navazuje přístavba) cca 1.780 M2

OBJEKT B | zateplení fasád stávajícího objektu část B – 1NP až 2NP cca 390 M2

OBJEKT C | zateplení fasád stávajícího objektu část C – 1NP až 2NP cca 650 M2

TĚLOCVIČNA | zateplení fasád stávajícího objektu tělocvičny
a navazující dvoupatrové přístavby cca 470 M2

předběžný odhad nákladů na 1M2 cca 5.500 Kč/M2 (zateplení fasád, výměna oken – cca 30% plochy fasád)

STŘECHY | objekt B, tělocvična a stávající navazující dvoupatrová přístavba
(bez objektů A a C, které jsou doplněny nástavbou) cca 1.030 M2

předběžný odhad nákladů na 1M2 cca 2.500 Kč/M2 (úprava konstrukce zastřešení a nová skladba střechy)

ODSTRANĚNÍ STAVBY STÁVAJÍCÍ KOTELNY

2.500.000 Kč (BEZ DPH)

kompletní odstranění stavby stávající kotelny, včetně komínu, včetně likvidace odpadů
| zastavěná plocha / obestavený prostor stávajícího objektu kotelny 208 M2 / 1.260 M3
| předběžný odhad nákladů na 1M3 obestavěného prostoru 2.000 Kč/M3

PŘÍSTAVBA A NÁSTAVBA HLAVNÍ BUDOVY

82.500.000 Kč (BEZ DPH)

přístavba hlavní budovy na místě stávající kotelny v rozsahu 1NP až 4NP (zastavěná plocha 240M2)
nástavba hlavní budovy v 5.NP, včetně úpravy nezastavěné části střechy
| obestavěný prostor přístavby a nástavby 6.600 M3
| předběžný odhad nákladů na 1M3 obestavěného prostoru cca 12.500 Kč/M3

INTERIÉR A VNITŘNÍ VYBAVENÍ PŘÍSTAVBY A NÁSTAVBY HLAVNÍ BUDOVY

14.000.000 Kč (BEZ DPH)

vnitřní vybavení nových pokojů domova mládeže (celkem 22 obytných buněk á 4lůžka) | cca 8.000.000 Kč
úprava vybavení stávajících pokojů (celkem 39 pokojů) | cca 1.000.000 Kč
nábytkové vybavení nových učeben (celkem 2x učebna 12.5x7.1M) | cca 2.000.000 Kč
technologické úpravy nové kotelny | cca 3.000.000 Kč

NÁSTAVBA OBJEKTU C

30.000.000 Kč (BEZ DPH)

nástavby objektu C v rozsahu celého půdorysu 3.NP
| zastavěná plocha / obestavený prostor nástavby 753M2 / 2.410 M3
| předběžný odhad nákladů na 1M3 obestavěného prostoru cca 12.500 Kč/M3

ÚPRAVY PARTERU

9.000.000 Kč (BEZ DPH)

úpravy vnitřního dvora celková výměra řešených ploch cca 980M2
úprava hlavního vstupu, nový pěší přístup, parkování celková výměra řešených ploch cca 570M2
úpravy parkování při severní fasádě celková výměra řešených ploch cca 400M2

předběžný odhad nákladů na 1M2 cca 4.500 Kč/M2 (nové povrchy, zeleň, mobiliář)

DISPOZIČNÍ ÚPRAVY STÁVAJÍCÍCH OBJEKTŮ

7.000.000 Kč (BEZ DPH)

stavební úpravy v rámci drobných dispozičních a provozních úprav – viz rozsah úprav
stavební úpravy v rámci bezbariérového provozu (rampy, zvedací plošiny, úprava výtahu) – viz rozsah úprav

STAVEBNĚ TECHNICKÉ ÚPRAVY STÁVAJÍCÍCH OBJEKTŮ

25.000.000 Kč (BEZ DPH)

zlepšení vnitřního mikroklimatu - vzduchotechnika s rekuperací
zlepšení uživatelského komfortu – akustické podhledy a obklady, výměra svítidel
rekonstrukce vnitřních rozvodů elektro, vodovodu a kanalizace, ústředního vytápění a regulace
rekonstrukce venkovních rozvodů inženýrských sítí a přípojek, nový lapol
související stavební práce

INVESTIČNÍ NÁKLADY CELKEM

190.500.000 Kč (bez DPH)

hrubý odhad investičních nákladů stavby odpovídající stupni projektové dokumentace – rozvojová studie