

SO 102

HIP:	VP:		WAY project s.r.o. Jindřichův Hradec, Jarošovská 1126/II tel.: 384 321 494, 384 327 505 email: wayproject@wayproject.cz		
Projektant: Richard Šindelář	Kontroloval: Josef Šedivý	Zodp. projektant: Ing. Lubomír Hlom			
Stavebník: Krajská správa a údržba silnic Vysočiny			Č. zakázky:	844	Paré č.:
Obec: Košetice			Datum:	01/2016	
Stavba: II/112 hr. kraje – Horní Cerekev, I. etapa Úsek č.2 - II/112 hájovna - Košetice (začátek obce)			Formát:	A4	
			Měřítko:		
			Stupeň:	DOS	
Příloha: Dopravně inženýrské opatření			Číslo arch.: 32/15	Číslo přílohy: C 2.6	

Dopravně inženýrské opatření

Dopravně inženýrské opatření pro převedení dopravy po dobu provádění stavby:

„II/112 hr. kraje – Horní Cerkev, I. Etapa“

Úsek č.2 – II/112 hájovna – Košetice (začátek obce)

Technická zpráva

Dodavatel stavby bude určen ve výběrovém řízení.

Po dobu provádění obrusné vrstvy vozovky silnice II/112 na výše uvedeném úseku bude doprava převedena na objízdnou trasu. Frézování, pokládka ložné vrstvy a vyrovnávky se uvažuje provádět za částečně omezeného provozu po půlkách. Osazení dopravního značení pro částečně omezený provoz bude provedeno dle schémat v TP 66, uvažuje se schéma C/5 – řízení provozu světelnými signály.

Objízdné trasy pro plnou uzavírku silnice II/112 jsou obousměrné. Objízdné trasy jsou uvažovány pro všechna vozidla bez omezení. Uplatnění úplné uzavírky silnice II/112 v řešeném úseku a převedení dopravy na objízdnou trasu bude povoleno pouze o víkendu. Objízdná trasa byla zvolena na základě dohody se správcem komunikace.

Uzavírka silnice II/112 je uplatněna v nezbytně nutném rozsahu. Předpokládaná délka uzavírky silnice II/112 v řešeném úseku č.2 je cca 1620.0 m.

Objízdná trasa je navržena pro všechna vozidla bez omezení. Objízdná trasa uzavřeného úseku silnice II/112 je značena od křižovatky uzavřené silnice II/112 a silnice III/11230. Objízdná trasa je odtud vedena po silnici II/112 na křižovatku se silnicí II/150 v obci Čechtice, dále je objízdná trasa vedena po silnici II/150 přes obce Staré Prácheň a Nové Prácheň na křižovatku se silnicí II/128 v obci Čáslavsko, dále je objízdná trasa vedena po silnici II/128 na křižovatku se silnicí III/1281 v Lukavci, odtud je objízdná trasa vedena po silnici III/1281 přes obce Nové Vyklantice a Buřenice až na křižovatku s uzavřenou silnicí II/112 v Košeticích, po které dále pokračuje až na křižovatku se silnicí III/11232 kde končí. V opačném směru je objízdná trasa vedena ve stejné trase. Celková délka objízdné trasy je cca 25 km.

Autobusy linkové dopravy, které projíždějí místem uzavírky silnice II/112, budou využívat výše uvedené objízdné trasy, případně bude využito kratší trasy po silnicích III. tříd. Autobusové zastávky v uzavřeném úseku budou po dobu uzavírky provizorně přemístěny. Objízdné trasy linkových autobusů a přemístění autobusových zastávek bude ještě řešeno

v řízení o uzavírcce s ohledem na konkrétní termín realizace. Plná uzavírka bude uplatněna na velmi krátkou dobu a o víkendu.

Úplná uzavírka bude uplatněna pouze pro úsek nezbytně nutný k provádění stavebních prací. Do uzavřeného úseku bude povolen vjezd pouze vozidlům stavby, vozidlům záchranné služby a hasičů.

Na obou koncích úplné uzavírky a ze všech silnic a místních komunikací ústících do uzavřeného úseku se osadí příčné zábrany (značky Z2) tak, aby se umožnil vjezd výše uvedeným vozidlům. Z bezpečnostních důvodů se k těmto zábranám instaluje osvětlení s výstražným trojsvětlem.

Bezpečnost prováděných prací i okolního provozu zajistí dodavatel stavby. Pokud bude umožněn vjezd vozidel dopravní obsluhy do uzavřeného úseku, je nutno zajistit bezpečnost provozu i v tomto uzavřeném úseku!

Rozmístění značek je zřejmé z přiloženého schéma. (dle TP 66/2015)

Vyznačení trasy objížděky je zakresleno ve schématu v měřítku 1:50 000 .

Trasa objížděky umožňuje provoz určené dopravy bez dalších opatření. V rámci přechodného dopravního značení se uvažuje se zásahem do trvalého dopravního značení. Směrové tabule, které by naváděly řidiče do uzavírky a dopravní značky, které budou v rozporu s přechodným dopravním značením, budou zakryty nebo škrtnuty oranžovo-černým pruhem.

S ohledem na obslužnost přilehlého území bude stavba prováděna po etapách a uplatnění plné uzavírky bude pouze po dobu nezbytně nutnou pro pokládku ohrusné vrstvy.

Přechodné dopravní značení bude osazeno na červenobíle pruhovaných sloupcích (stojácích) osazených s dostatečnou stabilitou. Na přechodné dopravní značení budou použity dopravní značky základní velikosti v reflexním provedení. Spodní okraj značek musí být nejméně 60cm nad přilehlým zpevněním (zábrany nejméně 1m nad zpevněním). Značky IS 11b a IS 11c - směrové tabule pro vyznačení objížděky, budou otočeny vždy správným směrem (pozor na polohu textu na tabulích)!

Upozorňujeme, že v místech osazení značek nebyla zjišťována existence podzemních vedení!

Poučená osoba musí usměrňovat provoz i kolem pracovní sestavy strojů a kolem úseků vozovky nezpůsobilých provozu, pokud nebude postačovat označení dopravními značkami!

Přechodné dopravní značení musí vyhovovat požadavkům dle TP 66/2015.

Po skončení uzavírky se veškeré přechodné dopravní značení odstraní a stávající dopravní značení se uvede do původního stavu.

O omezeném příjezdu k přilehlé zástavbě zpraví dotčené fyzické i právnické osoby zhotovitel stavby, způsobem v místě obvyklým, s dostatečným předstihem! Zajistí i informovanost v okolních dotčených obcích!

Návrh dopravního opatření byl zpracován s použitím publikací:

-Zásady pro dopravní značení na pozemních komunikacích, TP 65, z roku 2013,

-Zásady pro přechodné dopravní značení na pozemních komunikacích, TP 66, z roku 2015.

Dopravně inženýrské opatření bylo projednáno s DI PČR Pelhřimov, vyjádření je součástí dokladové části PD. Připomínky byly zpracovány. DI PČR Pelhřimov si vyhrazuje právo kontroly provedeného dočasného dopravního značení a právo změny značení i v průběhu stavby, bude-li to vyžadovat bezpečnost silničního provozu!

Náklady na dopravní značení jsou součástí soupisu prací.

Zábrany (značky Z2) musí být osvětleny, opatřeny výstražnými světly! Uzavírka musí být v jednání o uzavírce projednána i s firmami provozujícími v dotčeném úseku veřejnou autobusovou dopravu!

Zhotovitel stavby je povinen v době uzavírky zajistit průjezd vozidel záchranné služby a hasičů.

DOPRAVNĚ INŽENÝRSKÉ OPATŘENÍ

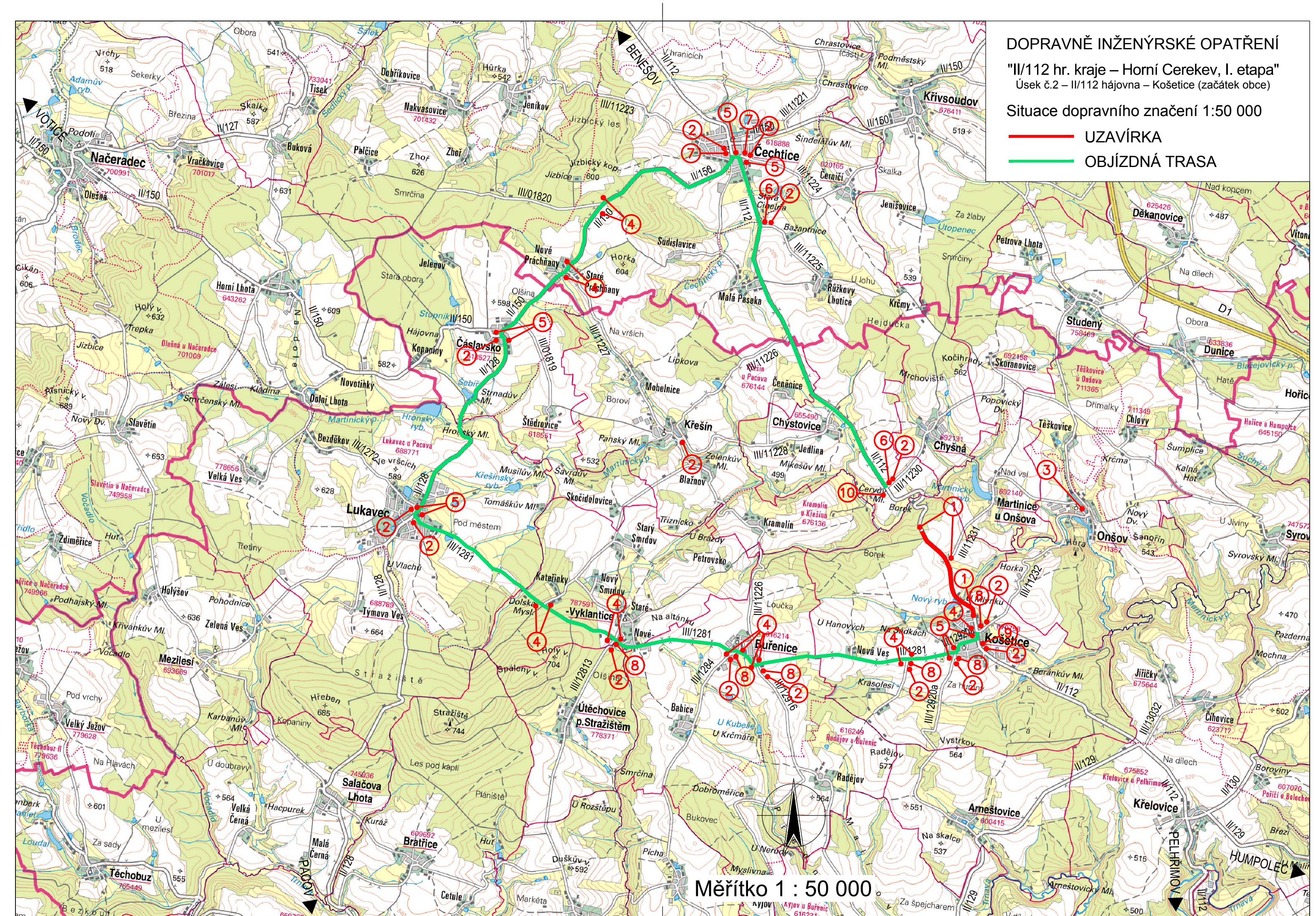
"II/112 hr. kraje – Horní Cerekev, I. etapa"

Úsek č.2 – II/112 hájovna – Košetice (začátek obce)

Situace dopravního značení 1:50 000

— UZAVÍRKA

— OBJÍZDNÁ TRASA

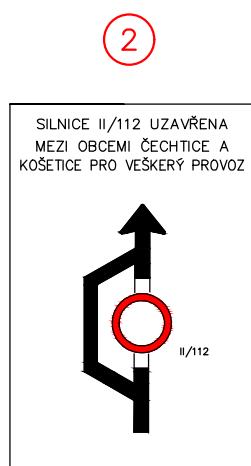
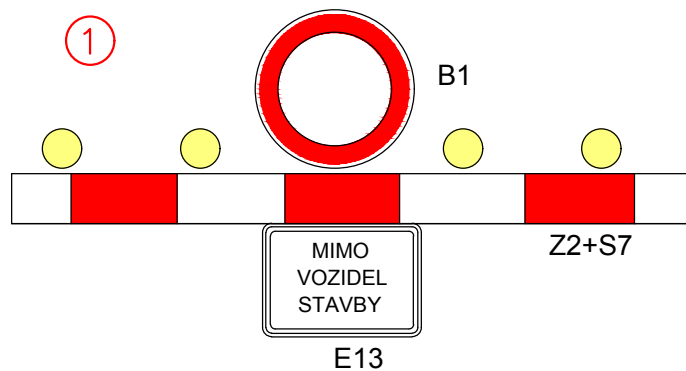


DOPRAVNĚ INŽENÝRSKÉ OPATŘENÍ

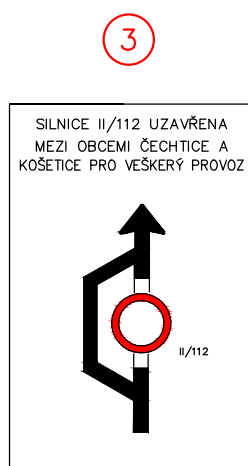
"II/112 hr. kraje – Horní Cerekev, I. etapa"

Úsek č.2 – II/112 hájovna – Košetice (začátek obce)

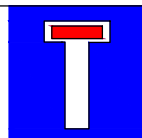
Seznam dopravních značek



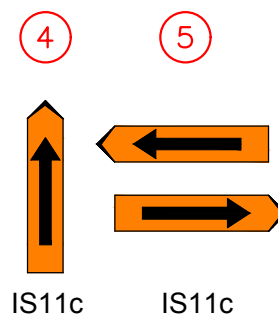
IS11a



IS11a



IS10a



IS11b



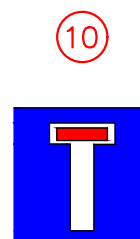
IS11b



IS11b



IS11b



IS10a

