

Akce: NEMOCNICE HAVLÍČKŮV BROD  
– stavební úpravy gynekologickoporodnického oddělení

Objekt: SO 03

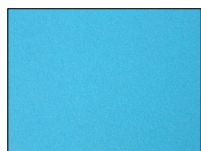
Číslo místnosti: 635

## LEGENDA POVRCHŮ

### nábytek



Korpusy, dvířka – laminátové  
dřevotřískové desky – dekor  
Kronospan 8547 SN Finline Světlé

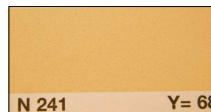


Dvířka – laminátové dřevotřískové  
desky – barva světle modrá –  
Kronospan 5515 BS Marmara Blue



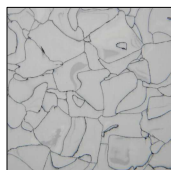
Pracovní deska – POSTFORMING –  
dekor Kronospan 8937 BS Snowland

### nátěr



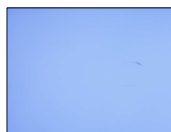
omyvatelný nátěr – odstín světle krémové  
(ALFACOLOR N241 Y=68)

### podlaha



elektrostatická podlahová krytina  
FORBO COLOREX EC 250203  
Kilimanjaro

### obklad



stěnový obklad z heterogenního  
vinylu – odstín světle modré –  
Forbo ONYX FR 23545

Akce: NEMOCNICE HAVLÍČKŮV BROD  
– stavební úpravy gynekologickoporodnického oddělení

Objekt: SO 03

Číslo místnosti: 636, 637

### obklad



stěnový obklad z heterogenního  
vinylu – odstín světle modré –  
Forbo ONYX FR 23545

### podlaha



heterogenní protiskluzný vinyl –  
Forbo Surestep Laguna  
odstín 181262 trout



heterogenní protiskluzný vinyl –  
Forbo Safestep Aqua  
odstín 180262 trout