

# VÝPIS NÁBYTKU

List:

17

Akce: NEMOCNICE HAVLÍČKŮV BROD – STAVEBNÍ ÚPRAVY  
GYNEKOLOGICKOPORODNICKÉHO ODDĚLENÍ

Objekt: SO 03

Provoz: GYNEKOLOGICKOPORODNICKÉ

Číslo místnosti: 634

Zaměřit na místě před započatím výroby. Barevné řešení konzultovat s AD a investorem.

Zakázkové číslo:  
2016 / 07

Označení  
na  
výkrese

Skica

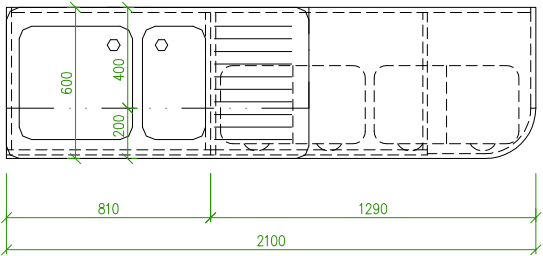
Rozměr

Popis

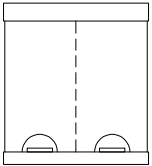
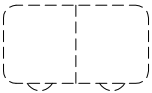
Počet  
KS

## PŮDORYS

SPODNÍ SKŘÍŇKY 2100 x 600 x 860  
HORNÍ SKŘÍŇKY 1200 x 400 x 590

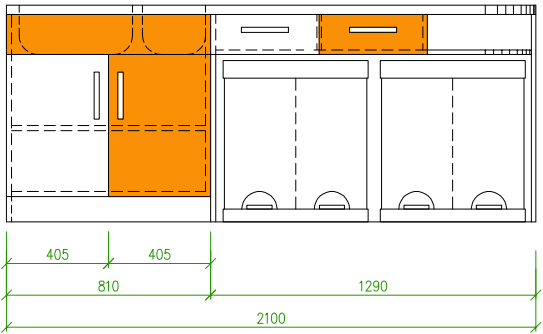
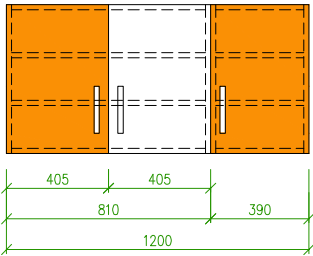


ODPADKOVÝ KOŠ – 2 KS

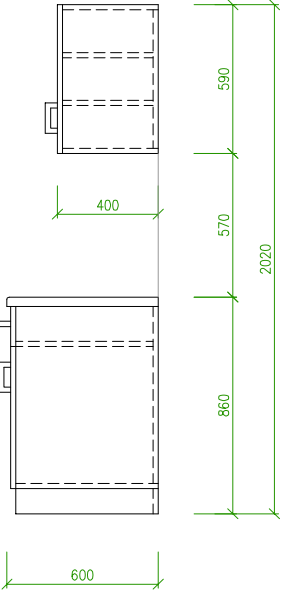


NEREZOVÝ KOŠ NA TŘÍDĚNÝ ODPAD  
S VÍKEM, 2 x VNITŘNÍ NÁDOBA

## POHLED ČELNÍ



## POHLED BOČNÍ



KUCHYŇSKÁ LINKA ROZMĚRŮ: SPODNÍ DÍL 2100x600x860 MM, HORNÍ DÍL 1200x400x590 MM. VE SPODNÍM DÍLU VESTAVĚNÝ NEREZOVÝ DVOUDŘEZ S ODKAPÁVACÍ PLOCHOU, PRAVÁ ČÁST OTEVŘENÁ PRO UMÍSTĚNÍ ODPADKOVÝCH KOŠŮ NA TŘÍDĚNÝ ODPAD. MATERIÁL LAMINO TL. MIN. 18 MM. NARÁŽECÍ USKOČENÝ SOKLÍK O 20 MM SE SILIKONOVÝM TĚSNĚNÍM, VÝŠKA SOKLU 100 MM. ODSTÍN KORPUSU KRONOSPAN 8547 SN FINELINE SVĚTLÉ, ODSTÍN DVÍŘEK KOMBINACE ODSTÍNU KRONOSPAN 8547 SN FINELINE SVĚTLÉ A KRONOSPAN 0132 PE ORANGE, PRACOVNÍ DESKA POSTFORMING TL. 38 MM ODSTÍN 8937 BS SNOWLAND. KOVÁNÍ: NEREZOVÉ ÚCHYTKY PODÉLNÉ HRANATÉ ROZTEČE 232 MM, PROŠROUBOVANÉ.

1