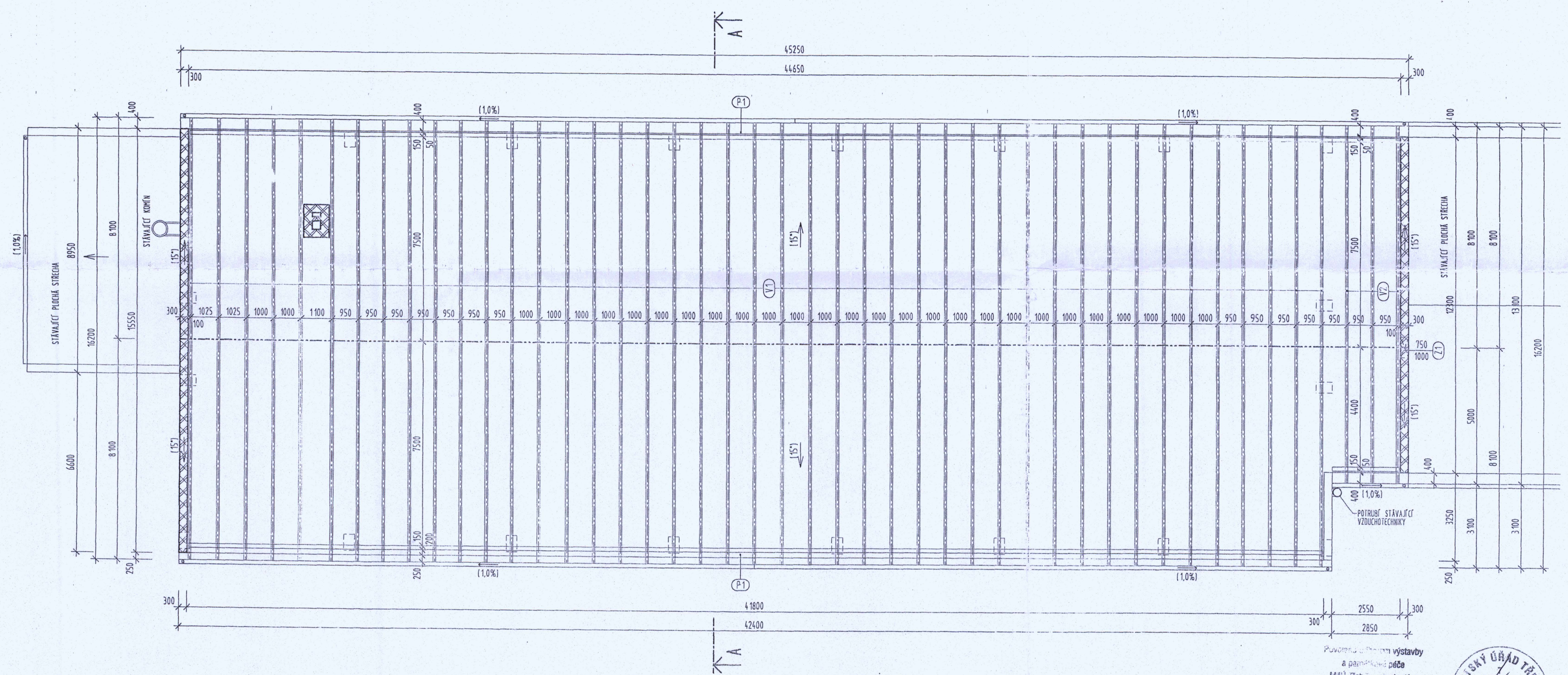


ZODP. PROJEKTANT	VYPRACOVAL	KRESLIL	KONTROLOVAL	Ing. L. VOSTAL	
Ing. LUBOMÍR VOSTAL	Ing. PAVEL KOREC	Ing. PAVEL KOREC	Ing. LUBOMÍR VOSTAL	PRODUKCE A REALIZACE STAVBY	
				HUSOVA 10, TŘEBÍČ, tel.: 568844612	
				ICO:130 75 047, e-mail: vostal@iol.cz	
MÍSTO STAVBY: k.ú.: Třebíč, parc.č. 6683, okres Třebíč				FORMÁT	A2
INVESTOR: Správa a údržba silnic Třebíč, Hrotopická 1102, 674 01 Třebíč				DATUM	04/2003
AKCE (OBJEKT):				STUPEŇ	STAV. ŘÍZEN
OPRAVA STŘECHY OPRAVÁRENSKÉ DÍLNY SÚS TŘEBÍČ				ČÍSLO ZAKÁZKY	21/2003
				ČÍSLO KOPIE	
				ARCHIVNÍ ČÍSLO	
OBSAH VÝKRESU:				MĚŘITKO:	Č. VÝKRESU:
SITUACE				1:1000	1



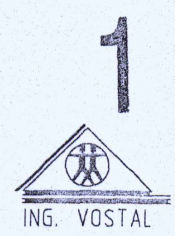
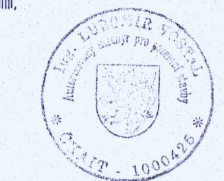
POZNÁMKY:

- (V) - DŘEVĚNÉ SPONKOVANÉ VAZNÍKY JSOU NAVRŽENY SPECIALIZOVANOU FIRMOU (AGROSTAV a.s.), VČETNĚ POZEDNICE, KOTVENÍ A ZAVĚTROVÁNÍ V ROVINĚ SPODNÍCH I HORNÍCH PÁSLÍK. DŘEVĚNÉ VAZNÍKY A PRVKY KROVU BUDOU IMPREGNOVÁNY SPECIÁLNÍM FUNGICIDNÍM PŘÍPRAVKEM. STATICKÝ VÝPOČET, ZAVĚTROVÁNÍ, KOTVENÍ A VÝROBNÍ VÝKRESY BUDOU SOUČÁSTÍ DODÁVKY, PŘED VÝROBOU VAZNÍKŮ BUDOU DOMĚŘENY NA STAVBU PŘESNĚ ROZMĚRY VAZNÍKŮ.
- (P) - VAZNÍKY BUDOU ULOŽENY NA DŘEVĚNOU POZEDNICI 160x140mm, VAZNÍKY A POZEDNICE BUDOU KOTVENY PŘES OC. KOTVÍCÍ OHLEVNÍKY DO ŽB NOSNÝCH STAVAJÍCÍCH ŽB SKELETU OC. HMOŽDINKAMI DO BETONU.
- (Z/1) - KONTROLNÍ OTVOR VE STÍTU S PROTIPOŽÁRNÍ VÝPLNÍ 750/1000mm, PŘÍSTUPNÝ ZE STŘECHY VEDLEJŠÍHO OBJEKTU GARÁŽE, KTERÁ JE PŘÍSTUPNÁ PO OCELOVÉM ZEBŘÍKU KOTVENÉM DO FASÁDY.
- ČELA PŘESAHOVAJÍCÍCH VAZNÍKŮ BUDOU OBLOŽENA CEMENTOTŘÍSKOVÝMI DESKAMI CETRIS TL. 12mm.
- PŘED ZAPOČETÍM PRACÍ A NÁKUPEM MATERIÁLU PŘEMĚŘIT SKUTEČNÝ STAV A ZOHLEDNIT PŘÍPADNÉ OCHYLKY, POPR. KONZULTOVAT S PROJEKTANTEM.

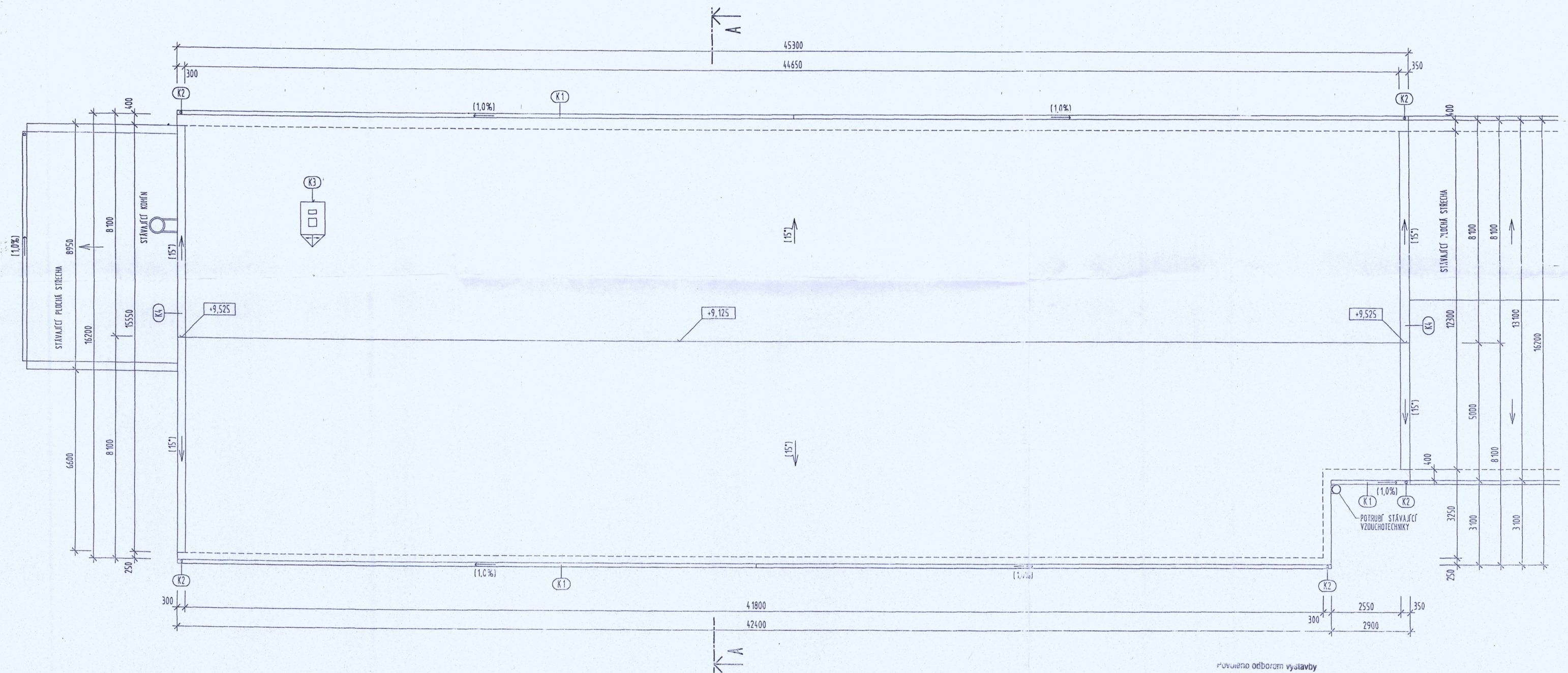
LEGENDA MATERIÁLŮ:

- ŽIVO Z CIHEL SUPER THERM 30 P-D, PEVNOST P10, NA MALTU VÁPNOCEMENTOVOU 5 MPa.
- KOMÍNOVÉ LÍČOVÉ ŽIVO Z SAMOTOVÝCH CIHEL 290x140x65mm, NA MALTU VÁPNOCEMENTOVOU 5 MPa.

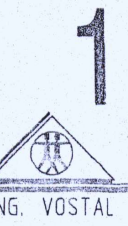
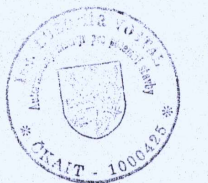
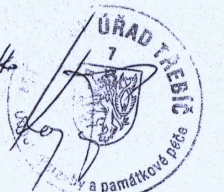
Povoleno užíváním výstavby
a památkové péče
MÚJ Třebíč rozhodnutím
ze dne 07.12.2002
č.j. 024/2002-03/1636-2003/16
dok. umístění a výřaz:



ZOOP. PROJEKTANT	VYPRACOVAL	KRESLIL	KONTROLOVAL	Ing. L. VOSTAL	
Ing. LUBOMÍR VOSTAL	Ing. PAVEL KOREC	Ing. PAVEL KOREC	Ing. LUBOMÍR VOSTAL	PRAHA 10, TŘEBÍČ, tel.: 568844612 ICO: 130 75 047, e-mail: vostal@iol.cz	
MÍSTO STAVBY: k.ú.: Třebíč, parc.č. 6683, okres Třebíč				FORMÁT	A2
INVESTOR: Správa a údržba silnic Třebíč, Hrotačická 1102, Třebíč				DATUM	04/2003
AKCE (OBJEKT):				STUPEŇ	STAV. ŘÍZENÍ
OPRAVA STŘECHY OPRAVÁRENSKÉ DÍLNY SÚS TŘEBÍČ				ČÍSLO ZAKÁZKY	21/2003
				ČÍSLO KOPIE	
				ARCHIVNÍ ČÍSLO	
OBSAH VÝKRESU:				MĚŘÍTKO:	Č. VÝKRESU:
PŮDORYS KROVU				1:100	2



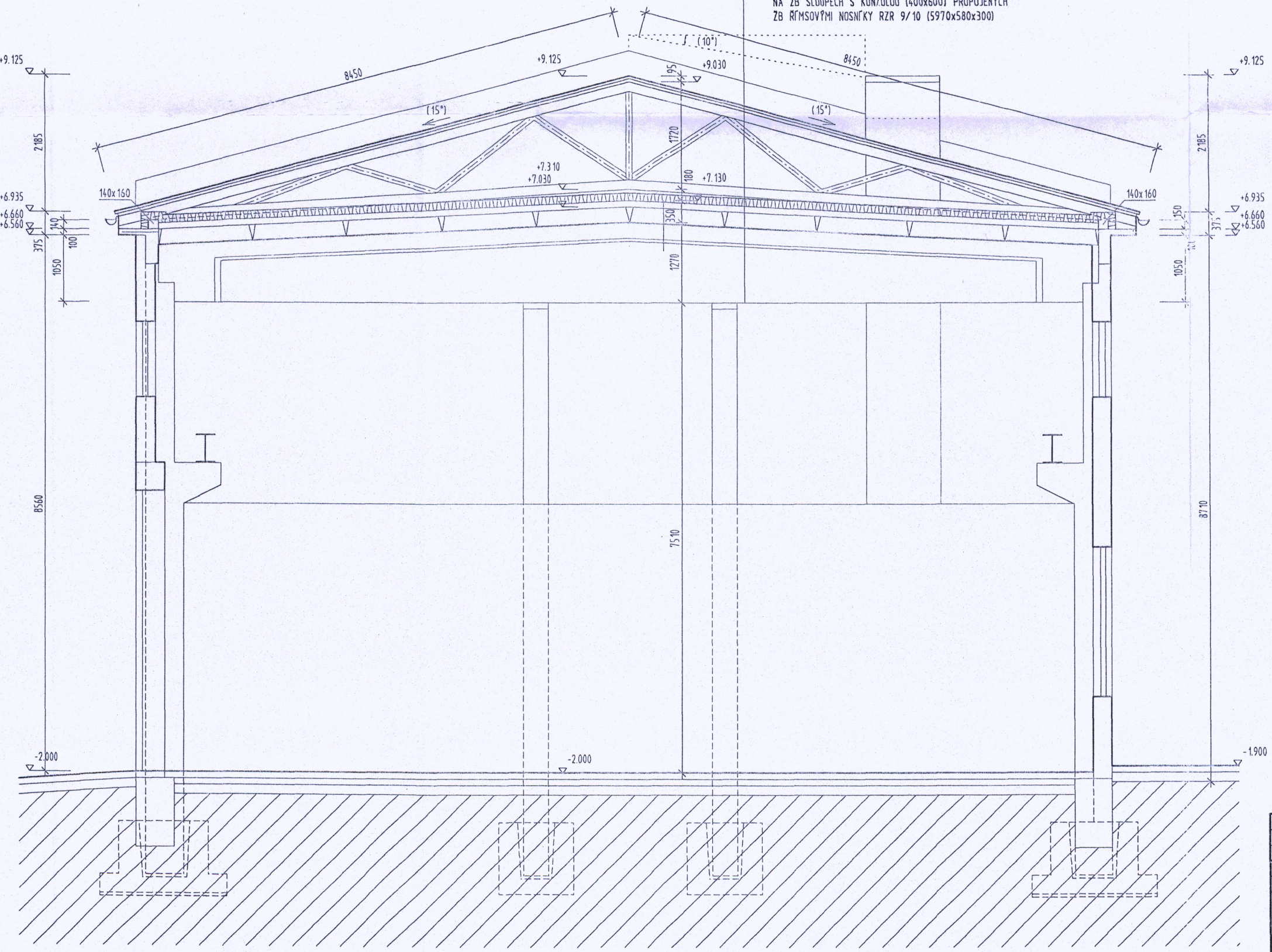
Povoleno odborem výstavby
a památkové péče
Město Třebíč rozhodnutím
ze dne 8.7.2003
č.j. 004/5375-03/1636-2003/H
dokumentace ověřena:



ZOOP. PROJEKTANT Ing. LUBOMÍR VOSTAL	VYPRACOVAL Ing. PAVEL KOREC	KRESLIL Ing. PAVEL KOREC	KONTOLOVAL Ing. LUBOMÍR VOSTAL	Ing. L. VOSTAL PRŮJEDNA A DOKUMENTACE STAVBY RUSOVA 10, TŘEBÍČ, tel.: 568844612 ICO:130 75 047, e-mail: vostal@iol.cz
MÍSTO STAVBY: k.ú.: Třebíč, parc.č. 6683, okres Třebíč	FORMÁT A2			
INVESTOR: Správa a údržba silnic Třebíč, Hrobovická 1102, Třebíč	DATUM 04/2003			
AKCE (OBJEKT):	STUPEŇ STAV. ŘÍZENÍ			
OPRAVA STŘECHY OPRAVÁRENSKÉ DÍLNY SÚS TŘEBÍČ				ČÍSLO ZAKÁZKY 21/2003
				ČÍSLO KOPIE
				ARCHIVNÍ ČÍSLO
OBSAH VÝKRESU:	MĚŘÍTKO: 1:100			Č. VÝKRESU: 3
PŮDORYS STŘEŠNÍHO PLÁŠTĚ				

REZ A-A

- ONDULINE-VLNITÉ ASFALTOVÉ DESKY, ČERVENÁ BARVA, VČETNĚ SYSTÉMU ODVĚTRÁNÍ U ŘÍMSY A U HŘEBENE PRO PROVĚTRÁVÁNÍ VZDUCH. MEZERY MEZI FOLIÍ A KRYTINOU 40
- DŘEVĚNÉ LATĚ 50x50 po 500mm 50
- POJISTNÁ HYDROIZOLAČNÍ DIFUZNÍ FÓLIE TYVEK -
- DŘEVĚNÉ SPONKOVANÉ VAZNÍKY S NADVÝŠENÝM SPODNÍM PÁSU, VAZNÍKY PO PROHNUTÍ NESMÍ PŘITEŽOVAT STÁVAJÍCÍ STROPNÍ PANELE 120
- TEPELNÁ IZOLACE Z MINERÁLNÍCH VLÁKEN ROCKWOOL ROCKMIN TL. 120mm
- VZDUCHOVÁ MEZERA MEZI TEPELNOU IZOLACÍ A POJISTNOU HYDROIZOLAČNÍ FOLIÍ BUDE PROVĚTRÁVANA V HŘEBENI A U ŘÍMSY
- CELKOVÁ PLOCHA NASÁVACÍCH OTVORŮ 1/500 PLOCHY = 1,435 m2
- CELKOVÁ PLOCHA VÝDECHOVÝCH OTVORŮ 1/400 PLOCHY = 1,790 m2
- PŮVODNÍ STŘECHA
 - BITAGIT, 2xIPA, POLSID 100
 - ŽIVICNÉ PÁSY BUDOU OČIŠTENY A PERFOROVÁNY S OTVORŮ PR. 50mm/m2
 - ŽB STŘEŠNÍ PANELE SZD 34.1p (1490x240x5960mm) 250
 - ŽB STŘEŠNÍ VAZNÍKY SZP 4/10 (14950x140x965mm) 970
 - NA ŽB SLOUPECH S KONZOLOU (400x600) PROPOJENÝCH
 - ŽB ŘÍMSOVÝMI NOSNÍKY RZR 9/10 (5970x580x300)



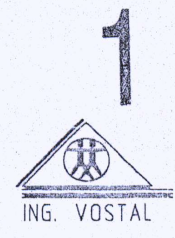
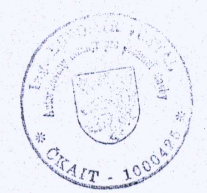
LEGENDA MATERIÁLŮ:

- STÁVAJÍCÍ KONSTRUKCE
- TEPELNÁ IZOLACE Z MINERÁLNÍCH VLÁKEN ROCKWOOL ROCKMIN TL. 120mm

POZNÁMKY:

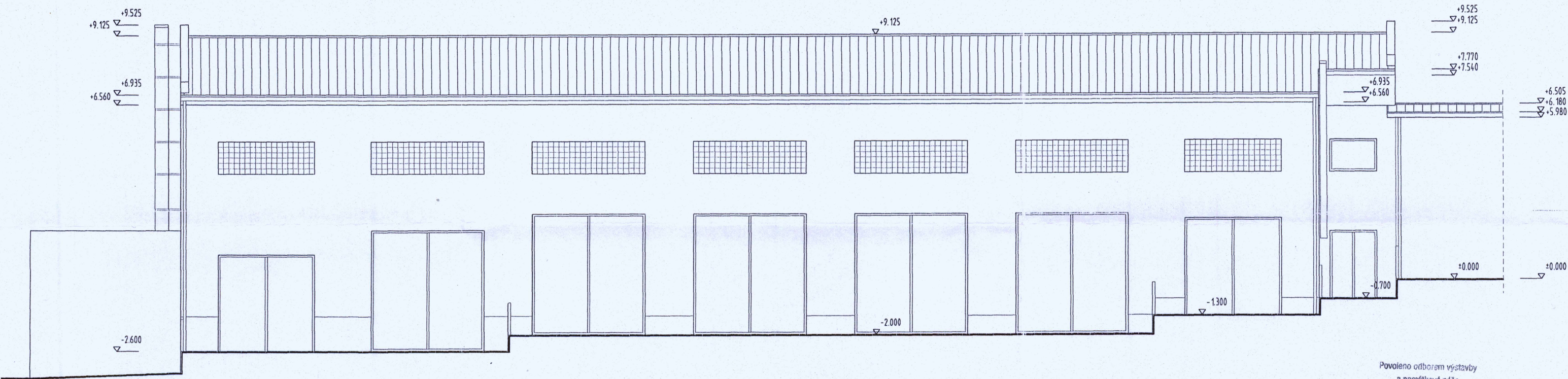
- DŘEVĚNÉ SPONKOVANÉ VAZNÍKY BUDOU NADIMENZOVÁNY NA ROZPĚTÍ CELE ŠÍŘKY OBJEKTU A NESMÍ PO PROHNUTÍ PŘITEŽOVAT ŽB PANELE PŮVODNÍ STŘEŠNÍ KONSTRUKCE
- ČELA PŘESAHOVAJÍCÍ BUDOU OBLOŽENA CEMENTOTŘESKOVÝMI DESKAMI CETRIS TL. 12mm
- KLEMPÍŘSKÉ PRVKY BUDOU PROVEDENY KLASICKÝM ZPŮSOBEM Z POZINKOVANÉHO PLECHU TL. 0,6mm, OPATŘENÉ REAKTIVNÍM NÁTĚREM,
- STÁVAJÍCÍ ŽLABY A SVODY BUDOU PO PROHLÍDCE A OPRAVĚ V MAXIMÁLNĚ MOŽNÉ MÍŘE VYUŽITY
- STÁVAJÍCÍ KOMÍN BUDE NADEŽDĚN ŽOIVEM Z ŠAMOTOVÝM CÍHEM
- STÁVAJÍCÍ STĚTOVÉ STĚNY BUDOU NADEŽDĚNÝ ŽOIVEM TL.300mm DO VÝŠKY 400mm NAD NOVÝ STŘEŠNÍ PLÁŠT, VIZ POŽÁRNÍ ZPRÁVA
- PŘED ZAPOČETÍM PRACÍ A NÁKUPEM MATERIÁLU PŘEMĚRIT SKUTEČNÝ STAV A ZOHLEDNIT PŘÍPADNÉ ODCHYLKY, POPŘ. KONZULTOVAT S PROJEKTANTEM

Povoleno odhorem výstavby
a památkové péče
MěÚ Třebíč rozhodnutím
ze dne 8.7.2003
č.j. WPT/STP - 02/1636-2003/p
datum vydání:



ZODP. PROJEKTANT Ing. LUBOMÍR VOSTAL	VYPRACOVAL Ing. PAVEL KOREC	KRESLIL Ing. PAVEL KOREC	Kontroloval Ing. LUBOMÍR VOSTAL	Ing. L. VOSTAL PRŮJEKT A PROJEKČNÍ SVYDĚNÍ HUSOVA 10, TREBÍČ, tel.: 56844612 ICO:130 75 047, e-mail: vostal@iol.cz
MÍSTO STAVBY: k.ú.: Třebíč, parc.č. 6683, okres Třebíč	INVESTOR: Správa a údržba silnic Třebíč, Hrobovická 1102, Třebíč	AKCE (OBJEKT): OPRAVA STŘECHY OPRAVĚRENSKÉ DÍLNY SÚS TREBÍČ	FORMÁT A2	DATUM 04/2003
OBSAH VÝKRESU: REZ A-A	MĚŘÍTKO: 1:50	C. VÝKRESU: 4	STUPEŇ STAV. ŘÍZENÍ	ČÍSLO ZAKÁZKY 21/2003
			ČÍSLO KOPIE	ARCHIVNÍ ČÍSLO

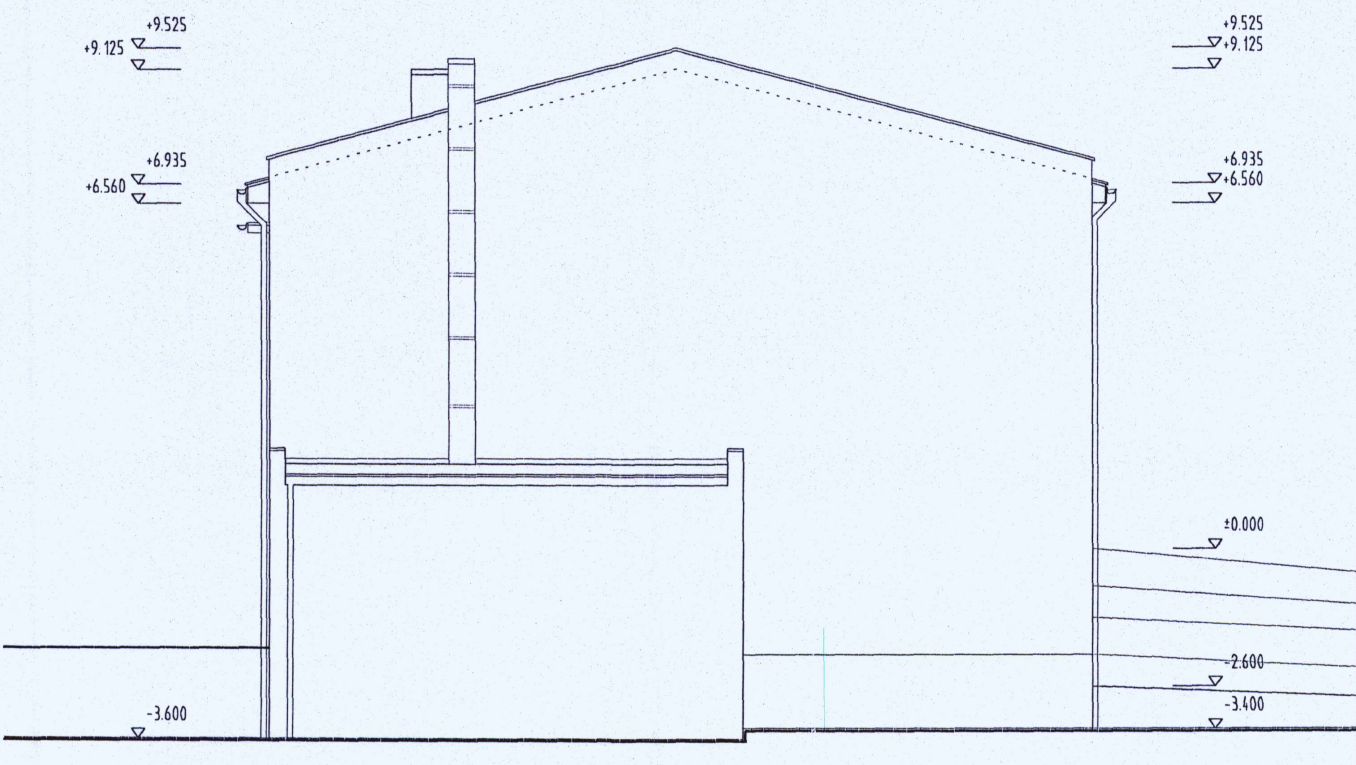
POHLED SEVERNÍ



Povoleno odborem výstavby
a památkové péče
MěÚ Třebíč rozhodnutím
dne 8.2.2003
č. 000/5374-03/1634/2003/10
komentáře nepřevzat

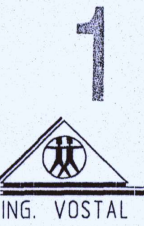
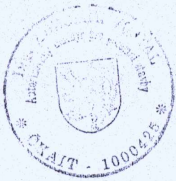


POHLED VÝCHODNÍ

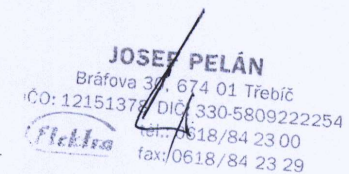


LEGENDA POVRCHŮ:

- STŘECHA - VLNITÉ ASFALTOVÉ DESKY ONDULINE, BARVA ČERVENÁ
- KOTVNÉ - LÍČOVÉ ZDÍVO Z SAMOTOVÝCH CIHEL ČERVENÉ BARVY
- FASÁDA - STÁVAJÍCÍ BRIZOLITOVÁ OMÍTKA SEDE BARVY
- RÍMSA STÁVAJÍCÍ, CELA VAZNÍKŮ OBLOŽIT CEMENTOTŘÍSKOVÝMI DESKAMI CETRIS
- SOKL - STÁVAJÍCÍ KERAMICKÝ OBKLAD ČERVENÉ BARVY
- OKNA - STÁVAJÍCÍ SKLOBETONOVÉ TVÁRNICE
- VRATA - STÁVAJÍCÍ OCELOVÉ PROFILY MODRÉ BARVY, ČÁSTEČNĚ PROSKLENĚ
- KLEMPŘEŘSKÉ PRVKY - POZINKOVANÝ PLECH OPTŘENÝ REAKTIVNÍM NÁTEREM



ZODP. PROJEKTANT	VYPRACOVAL	KRESLIL	KONTROLOVAL	Ing. L. VOSTAL	
Ing. LUBOMÍR VOSTAL	Ing. PAVEL KOREC	Ing. PAVEL KOREC	Ing. LUBOMÍR VOSTAL	PRŮJEDNA A DOKUMENTACE STAVBY HUSOVA 10, TŘEBÍČ, tel.: 568844612 ICO:130 75 047, e-mail: vostal@iol.cz	
MÍSTO STAVBY: k.ú.: Třebíč, parc.č. 6683, okres Třebíč				FORMÁT	A2
INVESTOR: Správa a údržba silnic Třebíč, Hrotavická 1102, Třebíč				DATUM	04/2003
AKCE (OBJEKT):				STUPEŇ	STAV. ŘÍZENÍ
OPRAVA STŘECHY OPRAVÁRENSKÉ DÍLNY SÚS TŘEBÍČ				ČÍSLO ZAKÁZKY	21/2003
				ČÍSLO KOPIE	
				ARCHIVNÍ ČÍSLO	
OBSAH VÝKRESU:				MĚŘÍTKO:	Č. VÝKRESU:
POHLEDY SEVERNÍ A VÝCHODNÍ				1:100	5



Zod.projek. Josef Pelán	Kreslil: Josef Pelán	č.zak.	010-2003
		Datum	10/2002
Akce: Rekonstrukce střechy objektu SÚS Třebíč		Stupeň	P.D.
Investor: SÚS Třebíč		Měřítko	1 : 100
Hromosvod		Č.výkresu	
		E - 01	