

STAVBA:


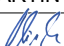

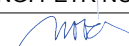
II/150 Perknov - most ev.č. 150 - 023

OBJEDNATEL:



Kraj Vysočina

Žižkova 57
587 33 Jihlava

 dipont DIPONT s.r.o., projektová a inženýrská činnost Klíšská 1432/18, 400 01 Ústí nad Labem, CZ E: dipont@dipont.cz T: 00420 475 201 724			Zakázka: D16001	Datum: 11/2016
ODP. PROJEKTANT SO	VYPRACOVAL	TECHNICKÁ KONTROLA	Účel PD:	PDPS
ING. MARTIN PLŠEK	ING. MARTIN PLŠEK	ING. PETR NOVÁK	Měřítko:	
			Formát:	
STAVBA:			Část:	Paré:
II/150 Perknov - most ev.č. 150 - 023			B.2	
OBJEKT:			Příloha:	
SO 181 - DIO				

1	Identifikační údaje.....	2
1.1	Stavba.....	2
1.2	Stavebník.....	2
1.3	Zhotovitel dokumentace.....	2
2	Všeobecně	3
3	Postup výstavby	3
3.1	Předpokládaný průběh stavby	3
4	Návrh dopravních opatření a dopravního značení.....	3
5	Podmínky pro umístění značek.....	4
6	Soupis použitých značek.....	4
7	Závěr.....	4

1 Identifikační údaje

1.1 Stavba

<i>Stavba</i>	II/150 Perknov - most ev.č. 150 -023
<i>Katastrální území</i>	Perknov; 637955
<i>Obec</i>	Havlíčkův Brod; 568414
<i>Kraj</i>	Kraj Vysočina

1.2 Stavebník

<i>Název</i>	Kraj Vysočina
<i>IČ</i>	708 90 749
<i>Adresa</i>	Žižkova 57, 587 33 Jihlava

1.3 Zhotovitel dokumentace

<i>Název</i>	Dipont s.r.o.
<i>IČ</i>	286 93 094
<i>Adresa</i>	Klíšská 1432/18, 400 01 Ústí nad Labem
<i>Zástupce projektanta</i>	Ing. Marta Nováková – jednatelka společnosti T: 737 887 812
<i>Osoby s autorizací</i>	Ing. Petr Novák autorizovaný inženýr v oboru mosty a inž. konstrukce č. autorizace: 0400623
<i>Odpovědný projektant stavby</i>	Ing. Martin Plšek T: +475 201 724, E: plsek@dipont.cz
<i>Projektant</i>	Ing. Jiřina Maršalová T: +420 608 764 677, E: marsalova@dipont.cz

2 Všeobecně

Jedná se o rekonstrukci stávajícího, silničního mostu ev. č. 150 - 023 na silnici II/150. Stávající most se nachází v blízkosti obce Havlíčkův Brod – Perknov, a převádí silnici II. třídy přes trvalou vodoteč.

Nosná konstrukce nového mostu je tvořena železobetonovou polorámovou konstrukcí s rovnoběžnými železobetonovými křídly. Délka nosné konstrukce činí 4,8 m. Šířka mostu je 9,75 m.

Založení nosné konstrukce je navrženo plošné.

Na mostě bude osazeno zábradelní svodidlo. Silniční provoz bude po dobu rekonstrukce mostu sveden na objízdnou trasu.

3 Postup výstavby

Stavba bude realizována ve čtyřech základních etapách za úplné uzavírky silnice II/150 pro veškerou dopravu.

1. etapa: příprava staveniště, dopravně inženýrská opatření
2. etapa: demolice mostu, výkopové práce
3. etapa: betonáž základů a nosné konstrukce mostu
4. etapa: zhotovení nové vozovky na mostě a navazujících úsecích, osazení zábradlí a svodidel, dokončovací práce

Před započítím prací musí být doprava svedena na objízdnou trasu

3.1 Předpokládaný průběh stavby

Stavební práce na rekonstrukci mostu ev. č. 150 - 023 zahrnou tyto činnosti:

- Příprava staveniště
- Dopravně inženýrská opatření- svedení dopravy na objízdnou trasu
- Odfrézování vozovky v celé délce upravovaného úseku
- Výkopové práce, demolice stávajícího mostu
- Zhotovení železobetonové rámové konstrukce mostu
- Zásypy za opěrami
- Zhotovení konstrukce vozovky na mostě a v přilehlých úsecích
- Osazení zábradlí a svodidel, provedení vodorovného dopravního značení
- Dokončovací práce na mostě

4 Návrh dopravních opatření a dopravního značení

V příloze této zprávy jsou zakresleny schémata objízdných tras s provizorním dopravním značením, které bude využito po celou dobu rekonstrukce mostu.

Jsou navrženy zvláštní objízdné trasy pro osobní a nákladní dopravu, tak aby byl omezen pohyb nákladních vozidel po silnicích třetí třídy v okolí mostu.

Objízdná trasa pro osobní dopravu je vedena ve směru Havl. Brod – Okrouhlice po silnici III/34719 do obce Veselý Žďár a potom po silnici III/34723 do Okrouhlice. Ve směru Okrouhlice – Havl.

Brod je trasa vedena z Okrouhlice pop silnici III/34714 přes Valečov a poté púo silnici III/34719 do Veselého Žďáru a dále do Havlíčkova Brodu. Trasa Veselý Žďár Halvíčkův Brod. Topto řešení bylo zvoleno po dohodě se správcem komunikace proto, aby trasa Veselý Žďár – Okrouhlice po silnici III/34723 byla provozována pouze jednosměrně.

Pro nákladní dopravu je vyznačena objízdna trasa po silnici I/38 a dále po silnicích druhých tříd II/347 na Světlou nad Sázavou resp. po silnici II/130 přes obec Leština u Světlé na Ledec nad Sázavou.

5 Podmínky pro umístění značek

Dopravní značky budou na místo umístěny těsně před započatím prací a po ukončení prací budou neprodleně odstraněny. Používané značky budou v retroreflexní úpravě. Rozměry a provedení dopravních značek musí být v souladu s ČSN 01 8020. K označení nesmí být použito nečitelných nebo poškozených značek. Umístění schválených značek, zábran a osvětlení zábran bude provedeno v souladu s TP 66 „Zásady pro označování pracovních míst na pozemních komunikacích“, (II. vydání). Značky a zábrany musí být zajištěny proti posunu vlivem povětrnosti.

Sloupky u přenosných dopravních značek budou červenobílé, délky jednotlivých barevných polí budou 10 cm. Spodní okraj nejspodnější značky bude nejméně 60 cm nad vozovkou.

Značky dočasně pozbývající platnosti budou přikryty nebo přeškrtnuty reflexní fólií.

6 Soupis použitých značek

Popis dopravní značky	Zn.	POČET
Směrová tabule pro vyznačení objíždky	IS11b	10
Směrová tabule pro vyznačení objíždky	IS11c	37
Změna místní úpravy	IP22	6
Slepá pozemní komunikace	IP10a	2
Zákaz vjezdu všech vozidel	B1	2
Dodatková tabulka	E12	2
Zákaz vjezdu nákladních automobilů	IP22+B4	2
Značky celkem		61
Zábrana pro ozn. Uzavírky	Z2	2
Výstražná světla - 5SV		2

7 Závěr

Každé změně dopravy bude předcházet místní šetření za účasti Dopravního inspektorátu Policie ČR ke kontrole správnosti osazení dopravních značek. Z pracovníků dodavatele bude stanovena

odpovědná osoba za dozor pro případy ztráty dopravních značek a jejich rychlého doplnění nebo řešení dalších možných situací v souvislosti s bezpečností silničního provozu.

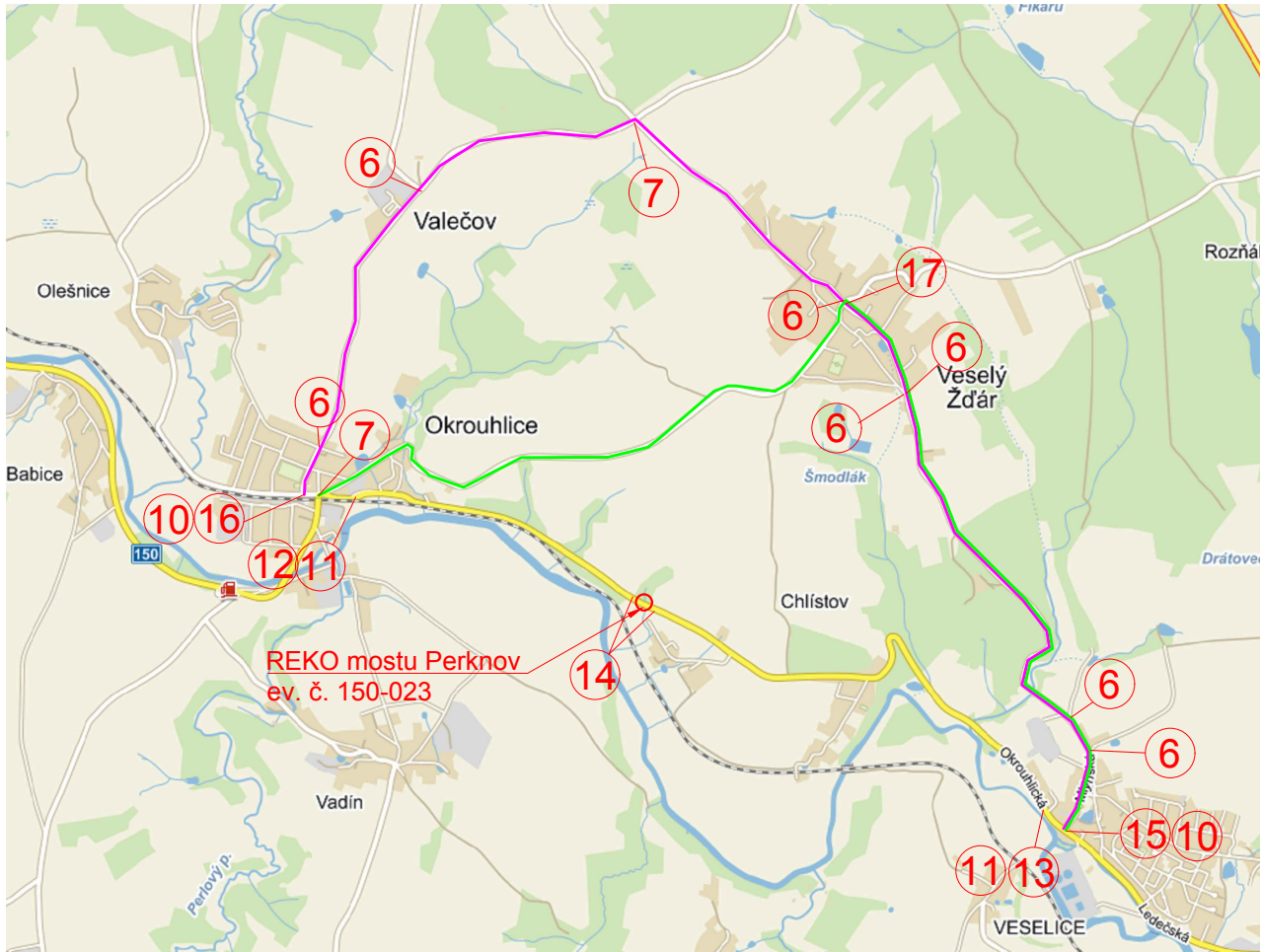
Přílohy:

- Schéma objízdne trasy – osobní doprava
- Schéma objízdni trasy – nákladní doprava

V Ústí nad Labem, listopad 2016

vypracoval: Ing. Martin Plšek
Dipont s.r.o.
Tel.: +420 475 201 724

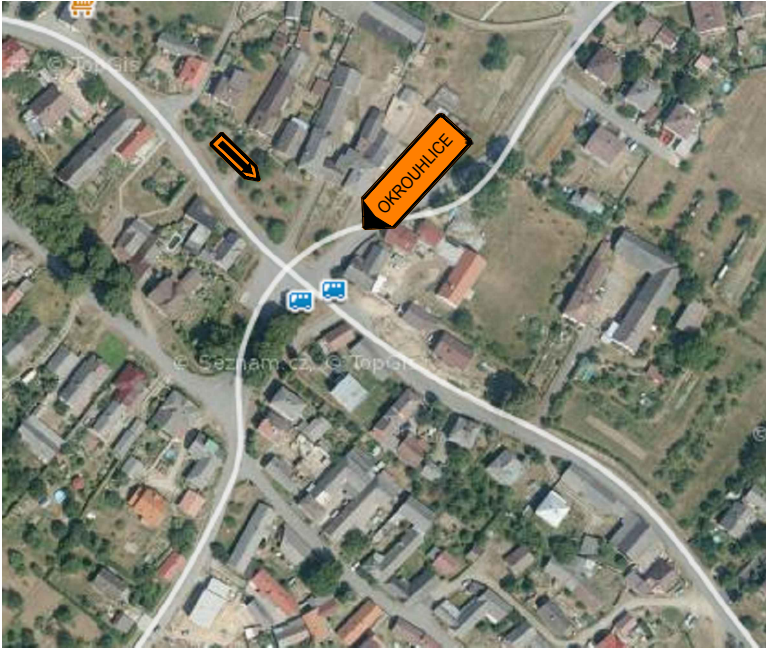
SCHÉMA OBJÍZDNÉ TRASY - OSOBNÍ DOPRAVA



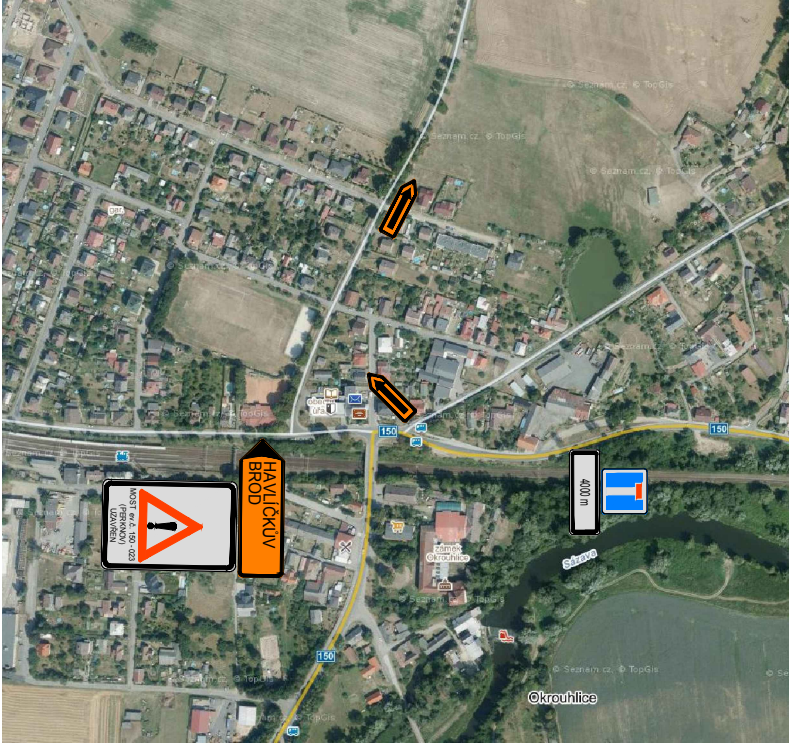
- Objízdna trasa směr Okrouhlice - Havl. Brod
- Objízdna trasa směr Havl. Brod - Okrouhlice

- 6 IS11c - Směrová tabule pro vyznačení objížděky
počet kusů: 26 ks celkem
- 7 IS11c - Směrová tabule pro vyznačení objížděky
počet kusů: 7 ks celkem
- 8 IS11c - Směrová tabule pro vyznačení objížděky
počet kusů: 4 ks celkem
- 15 OKROUHVICE IS11b - Směrová tabule pro vyznačení objížděky
počet kusů: 1 ks
- 16 HAVLÍČKŮV BROD IS11b - Směrová tabule pro vyznačení objížděky
počet kusů: 1 ks
- 17 OKROUHVICE IS11b - Směrová tabule pro vyznačení objížděky
počet kusů: 1 ks
- 10 IP22 - Změna místní úpravy
počet kusů: 6 ks celkem
- 11 IP10a - Slepá pozemní komunikace
počet kusů: 2 ks
- 12 E12 - Dodatková tabulka
počet kusů: 1 ks
- 13 E12 - Dodatková tabulka
počet kusů: 1 ks
- 14 B1 - Zákaz vjezdu všech vozidel
počet kusů: 2 ks celkem
- souprava 5 světel - 2 ks celkem
- Z2 - Zábrana pro označení uzavírky
počet kusů: 2 ks

VESELÝ ŽĐÁR



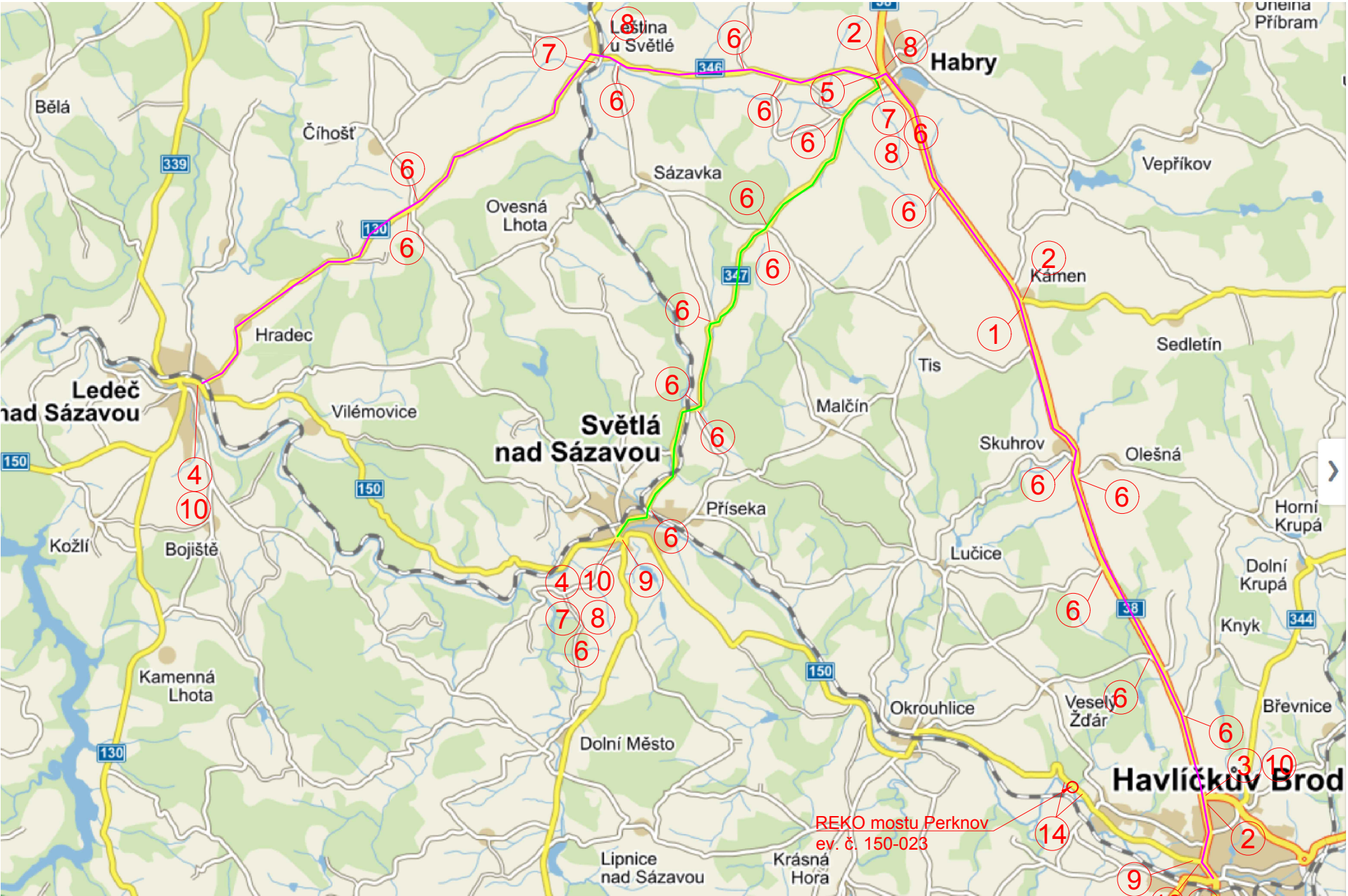
OKROUHVICE



HAVLÍČKŮV BROD

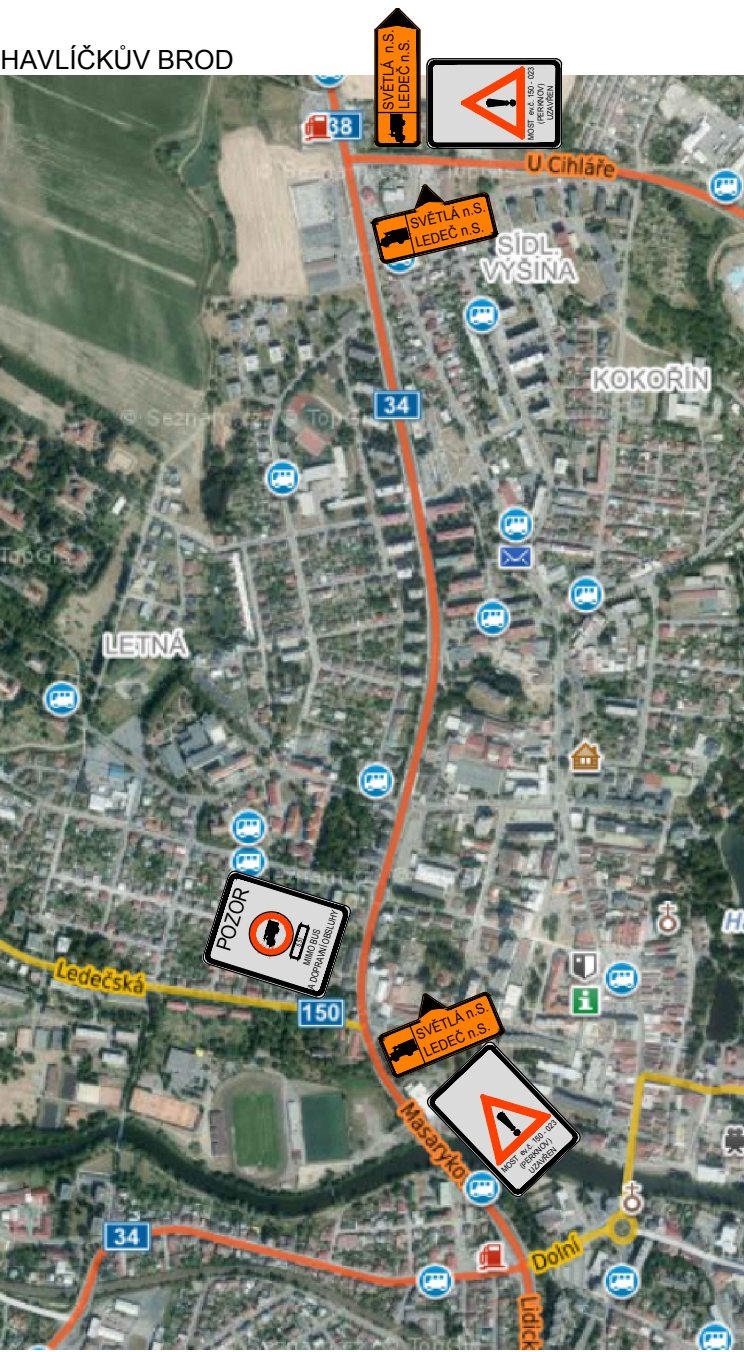


SCHÉMA OBJÍZDNÉ TRASY - NÁKLADNÍ DOPRAVA

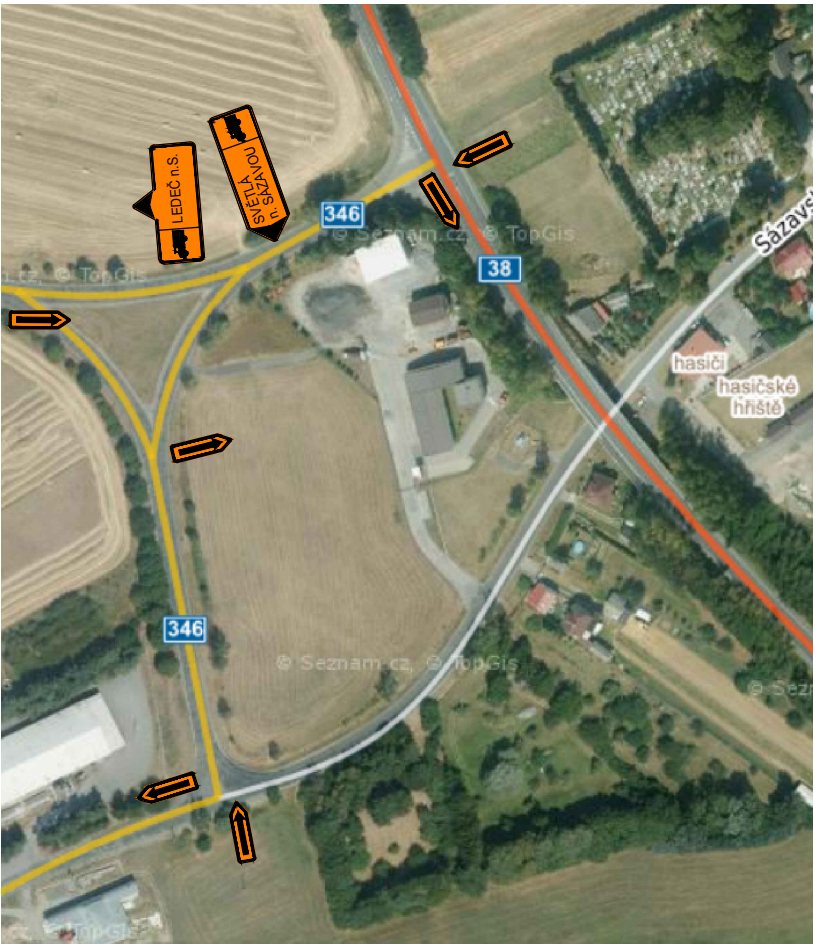


- Objízdná trasa směr Havlíčkův Brod - Ledec n. Sázavou
- Objízdná trasa směr Havlíčkův Brod - Světlá n. Sázavou

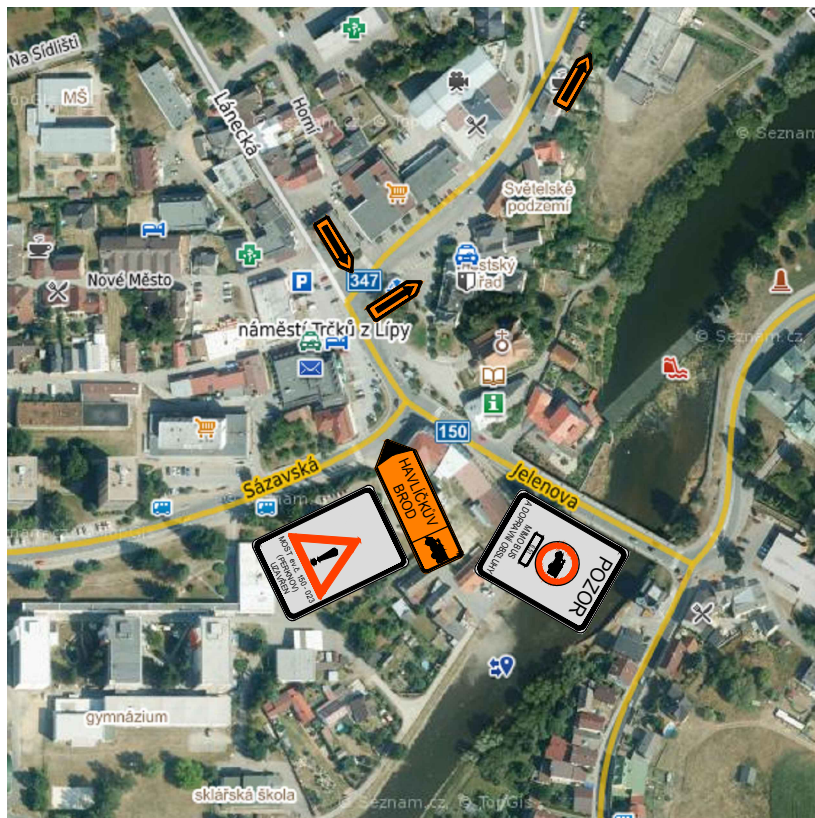
HAVLÍČKŮV BROD



HABRY



SVĚTLÁ NAD SÁZAVOU



- 1 IS11b - Směrová tabule pro vyznačení objíždky počet kusů: 1 ks
- 2 IS11b - Směrová tabule pro vyznačení objíždky počet kusů: 3 ks
- 3 IS11b - Směrová tabule pro vyznačení objíždky počet kusů: 2 ks
- 4 IS11b - Směrová tabule pro vyznačení objíždky počet kusů: 1 ks
- 5 IS11b - Směrová tabule pro vyznačení objíždky počet kusů: 1ks
- 6 IS11c - Směrová tabule pro vyznačení objíždky počet kusů: 26 ks celkem
- 7 IS11c - Směrová tabule pro vyznačení objíždky počet kusů: 7 ks celkem
- 8 IS11c - Směrová tabule pro vyznačení objíždky počet kusů: 4 ks celkem
- 9 IP22 + B4 - zákaz vjezdu dopravních automobilů počet kusů: 2 ks
- 10 IP22 - Změna místní úpravy počet kusů: 6 ks celkem
- 14 B1 - Zákaz vjezdu všech vozidel počet kusů: 2 ks
- souprava 5 světél - 2 ks
- Z2 - Zábrana pro označení uzavírky počet kusů: 2 ks