

VÝPIS MÍSTNOSTÍ

OZN	NÁZEV	PLOCHA [m²]	P. ÚPRAVA STĚN	P. ÚPRAVA STROPU	PODLAHA	POZNÁMKA
101	SKLAD 1	22,92	OMÍTKA + MALBA	PALUBKOVÝ PODHLED	BET. MAZANINA	PODLAHOVÁ LIŠTA
102	SKLAD 2	14,04	OMÍTKA + MALBA	PALUBKOVÝ PODHLED	BET. MAZANINA	PODLAHOVÁ LIŠTA
103	GARAŽ	42,90	OMÍTKA + MALBA	-	CEMENTOVÝ POTĚR	SOKL 70 mm

VÝPIS MATERIÁLŮ

- ZDIVO STÁVAJÍCÍ CIHELNÉ TL. 500 mm
- ZDIVO STÁVAJÍCÍ KAMENNÉ TL. 450 mm
- ZDIVO NOVÉ KERAMICKÉ TL. 450 mm NA MALTU P5 MPa
- ZDIVO NOVÉ KERAMICKÉ TL. 300 mm NA MALTU P5 MPa
- ZDIVO NOVÉ KERAMICKÉ TL. 150 mm NA MALTU P5 MPa
- DŘEVĚNÉ KONSTRUKCE - STÁVAJÍCÍ DŘEVĚNÁ ZÁSTĚNA; NOVÁ KONSTRUKCE KROVU
- BETON PROSTÝ - C25/30
- BETON PROSTÝ PODKLADNÍ - C12/15
- ŠTĚRKOVÉ LOŽE FR. 0/32
- ŠTĚRKOVÉ LOŽE FR. 0/64
- TEPELNÁ IZOLACE
- HYDROIZOLACE - ASF. PÁS PROTI RADONU, ZEMNÍ VLHKOSTI POPŘ. TLAKOVÉ VODĚ (SPODNÍ STAVBA)
- POJISTNÁ DIFÚZNÍ HYDROIZOLACE (STŘEŠNÍ PLÁŠŤ)

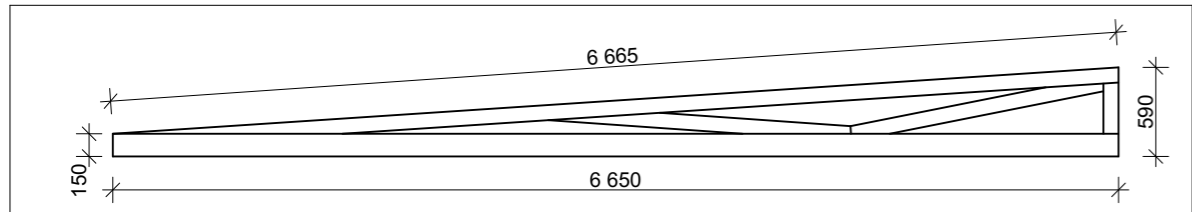
VÝPIS NOVÝCH PŘEKLADŮ

OZN	POPIS	SCHÉMA	ROZMĚRY [mm]	ULOŽENÍ [mm]	POČET SESTAV
P1	3xNOSNÝ PŘEKLAD PTH KP 7-200 + 90 mm EPS		3x70/238/1 500 + 90 EPS	250	1
P2	3xNOSNÝ PŘEKLAD PTH KP 7-200 + 90 mm EPS		3x70/238/2 000 + 90 EPS	250	1
P3	2xPŘEKLAD Z OC. PROFILU IČ.18		2x82/180/3 300	300	2

POZNÁMKA

- VEŠKERÉ KLEMPÍRSKÉ PRVKY BUDOU PROVEDY Z POPLASTOVANÉHO PLECHU TL. 0,8 mm RAL 8019. BUDOU PROVEDENY A OSAZENY DLE DOPORUČENÍ A TECHNICKÝCH POSTUPŮ VÝROBCE. JEDNÁ SE O PROVEDENÍ OKAPNÍČEK; OPLECHOVÁNÍ; LEMOVÁNÍ; PARAPETU OKENNÍCH OTVORŮ.
- O1 - OKENNÍ VÝPLŇ NAVRŽENA JAKO PLASTOVÉ EUROOKNO V ODSTĚNU BÍLÉ; IZOLAČNÍ DVOJSKLO Ug = 1,0 W/m²K; Uw = 1,1W/m²K; KOVÁNÍ STANDART; VNITŘNÍ PARAPET PLAST. BÍLÝ.
- D1 - DVEŘNÍ VÝPLŇ NAVRŽENA JAKO KOVOVÁ V BARVĚ RAL 7040; PROTIPOŽÁRNÍ EI 15 DP1-C; S NADSVĚTLÍKEM; RÁMOVÁ ZÁRUBEŇ; NEZATEPLENÉ; KOVÁNÍ STANDARD; ZÁMEK FAB; S PRAHOVOU LIŠTOU
- DV1 - GARAŽOVÁ VRATA SEKČNÍ; PLNÁ; LAMELOVÁ; SOUČÁSTI VODÍCÍ STROPNÍ KOLEJNICE; DÁLKOVÉ OVLÁDÁNÍ S Pohonem; OCELOVÁ POZINKOVANÁ; BARVA ŠEDÁ RAL 7040; POVRCHOVÁ ÚPRAVA PRÁŠKOVOU BARVOU; KOVÁNÍ STANDARD
- DV2 - GARAŽOVÁ VRATA PLECHOVÁ; OTVÍRAVÁ DVOUKŘÍDLOVÁ; PLNÁ; NEZATEPLENÁ; OCELOVÁ POZINKOVANÁ; MATERIÁL TRAPÉZOVÝ PLECH; BARVA RAL 7040; KOVÁNÍ STANDARD
- V1 - PŘIVÁDĚCÍ OTVOR ČERSTVÉHO VZDUCHU; POTRUBÍ Ø200 mm; PLOCHA OTVORU 315cm²; 250 mm NAD PODLAHOU; Z VNĚJŠÍ STRANY OPATŘEN PROTIDEŠTOVOU KRYTKOU
- V2 - ODVÁDĚCÍ OTVOR VZDUCHU; POTRUBÍ Ø200 mm; PLOCHA OTVORU 315cm²; 2 750 mm NAD PODLAHOU; Z VNĚJŠÍ STRANY OPATŘEN PROTIDEŠTOVOU KRYTKOU

SCHÉMA STŘEŠNÍHO VAZNÍKU



vypracoval: Ing. Jakub Nacházek
kreslil: Ing. Jakub Nacházek
zodp. projektant: Ing. Jaroslav Hruška

stupeň: DPS
formáty A4: 2
datum: Leden 2018
č. zakázky: 18-012918

investor: Kraj Vysočina, Žiškova 57, 587 33 Jihlava, IČ: 708 90 749

akce: **Dětský domov Humpolec - Výstavba a stavební úpravy hospodářského zázemí na DD**

č.paré:

výkres:

měřítko: 1:50

č.výkresu:

ŘEZ A-A - NOVÝ STAV

D-07