

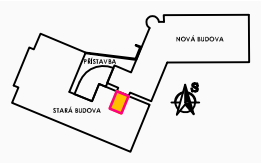
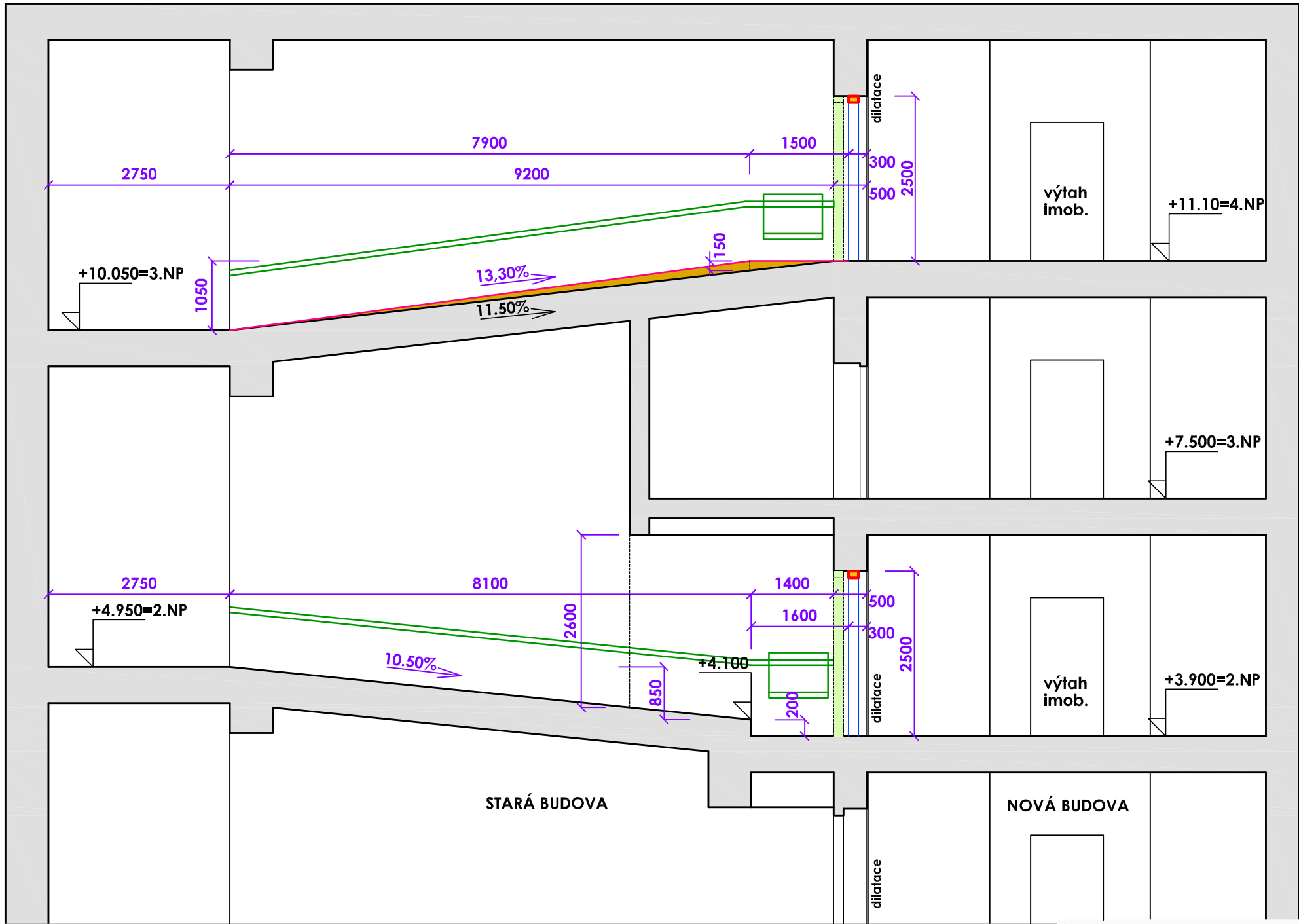
LEGENDA HMOT:

- Stávající obvodové a vnitřní cihelné zdivo objektu
- Zdivo z porobetonových příčkových P2-400 PD II.150mm , rozm.599x249x140mm na tenkovrstvou zdicí maltu , Q=500kg/m3, Rw=41dB,pož.odolnost EI180
- Vybourané příčkové zdivo s dveřmi
- Úprava podlahové konstrukce rampy - navýšení sklonu na 13% , vytvoření podesty min.š. 1500mm nabeťonování beť.mazaninou C20/25 II.do 150mm , vyrovnávací samonivel.stěrka - nášlap podlahy vinyl
- Posun 2kř. požárních dveří - pro zřízení podesty před dveřmi min. š. 1500mm
- Úprava stávajících požárních 2křidl.dveří , osazení láhla - zavření 1kř.
- Osazení bezbariérové pojízdné schodišť. plošiny vč. nosné ocel.kce , nosnost 250kg příkon 0.6kW , el.pohon , rozm. 800x1050mm

+0.00=1.NP-410.70m n.m.

Veškeré rozměry ověřit na stavbě!

VEDOUCÍ PROJEKTANT	PROJEKTANT	VYPRACOVAL	ING. BOHUMIL BEROUN projektování staveb Slunná 1137 , 674 01 Třebíč IČO 604 07 336	
ING. B. BEROUN	ING. B. BEROUN	ING. B. BEROUN		
POZEMEK: parc.č. st.855	KÚ: Třebíč			
INVESTOR:	Gymnázium Třebíč , Masarykovo nám. 116/9 , 674 01 Třebíč		FORMÁT	2 A4
AKCE:	Gymnázium Třebíč BEZBARIÉROVÉ ÚPRAVY OBJEKTU		DATUM	10 / 2016
			STUPEŇ	DSP
			Č. ZAKÁZKY	55 / 2016
VÝKR.:	Řez A-A		MĚŘÍTKO	1:75
			Č. VÝKRESU	C.3.



LEGENDA HMOT:

- Stávající obvodové a vnitřní cihelné zdivo objektu
- Zdivo z porobetonových příčkových P2-400 PD II.150mm , rozm.599x249x140mm na tenkovrstvou zdicí maltu , Q=500kg/m3, Rw=41dB,pož.odolnost EI180
- Vybourané příčkové zdivo s dveřmi
- Úprava podlahové konstrukce rampy - navýšení sklonu na 13% , vytvoření podesty min.š. 1500mm nabeťonování beť.mazaninou C20/25 II.do 150mm , vyrovnávací samonivel.stěrka - nášlap podlahy vinyl
- Posun 2kř. požárních dveří - pro zřízení podesty před dveřmi min. š. 1500mm
- Úprava stávajících požárních 2křidl.dveří , osazení láhla - zavření 1kř.
- Osazení bezbariérové pojízdné schodišť. plošiny vč. nosné ocel.kce , nosnost 250kg příkon 0.6kW , el.pohon , rozm. 800x1050mm

+0.00=1.NP-410.70m n.m.

Veškeré rozměry ověřit na stavbě!

VEDOUCÍ PROJEKTANT	PROJEKTANT	VYPRACOVAL	ING. BOHUMIL BEROUN projektování staveb Slunná 1137 , 674 01 Třebíč IČO 604 07 336	
ING. B. BEROUN	ING. B. BEROUN	ING. B. BEROUN		
POZEMEK: parc.č. st.855	KÚ: Třebíč			
INVESTOR:	Gymnázium Třebíč , Masarykovo nám. 116/9 , 674 01 Třebíč		FORMÁT	2 A4
AKCE:	Gymnázium Třebíč BEZBARIÉROVÉ ÚPRAVY OBJEKTU		DATUM	10 / 2016
			STUPEŇ	DSP
			Č. ZAKÁZKY	55 / 2016
VÝKR.:	Řez A-A		MĚŘÍTKO	1:75
			Č. VÝKRESU	C.3.