

AUTORIZACE

ČÍSLO PARE

ČÍSLO ZMĚNY	DATUM ZMĚNY	POPIS/OBSAH ZMĚNY	PODPIS

BEZPEČNOSTNÍ INSPEKCE S NÁVRHEM II/401, III/36063 a III/36066 Lipník - křižovatka silnic

název akce

stavební objekt

KSÚSV Kosovská 16 586 01 Jihlava objednatel	spolupráce
Lipník, okres Třebíč místo stavby	Kraj Vysočina kraj

DIK
DOPRAVNĚ INŽENÝRSKÁ KANCELÁŘ
Bozděchova 1668, 500 02 Hradec Králové
tel : 495 219 036, 495 212 647, fax : 495 221 677
e-mail : dik@dik - hk.cz, http : www.dik-hk.cz

výkres	měřítko	bezp. inspekce stupeň
--------	---------	---------------------------------

ING. M. BURIANEC kontroloval	<i>M. Burianec</i>	hlavní inženýr projektu	A065/13 číslo zakázky	číslo přílohy
ING. JIŘÍ ELIÁŠEK zodpovědný projektant	<i>J. Eliášek</i>	vedoucí projektant	12/2013 datum	

BEZPEČNOSTNÍ INSPEKCE S NÁVRHEM ŘEŠENÍ NA ZVÝŠENÍ BEZPEČNOSTI DOPRAVY

II/401, III/36063 a III/36066 Lipník – křižovatka silnic

místo

křižovatka silnic II/401, III/36063 a III/36066 v obci Lipník, okres Třebíč

objednatel

Krajská správa a údržba silnic Vysočiny (dále KSÚSV)

Ing. Jan Felkl

Kosovská 16

586 01 Jihlava

zpracovatel

Ing. Jiří Eliášek, auditor bezpečnosti pozemních komunikací podle § 18h zákona č. 13/1997 Sb., o pozemních komunikacích, ve znění pozdějších předpisů (povolení k výkonu činnosti číslo 43 vydané Ministerstvem dopravy), autorizovaný inženýr v oboru dopravní stavby (osvědčení o autorizaci číslo 35182 vydané Českou komorou autorizovaných inženýrů a techniků, číslo autorizace 0602284),

Dopravně inženýrská kancelář, s.r.o., Bozděchova 1668, 500 02 Hradec Králové, eliassek@dik-hk.cz

podklady od objednatele

pouze přehledná mapa s umístěním lokality a čtyři snímky

podklady od obce Lipník

Obec Lipník zapůjčila projektovou dokumentaci Komplexní úprava veřejných prostranství v obci Lipník, stupeň DSP, zpracovatel Ing. Vostál, Třebíč, rok 2011.

podklady od Ing. Vostála

digitální podklad křižovatky Lipník

popis konečného návrhu

Projektant zakreslil **21.1.2014** do digitálního podkladu od Ing. Vostála upravený návrh, který zohlednil požadavek DI PČR Třebíč – viz mail z 8.1.2014 v příloze:

po prostudování předložené dokumentace a po provedeném místním šetření DI PČR Třebíč navrhuje ponechat směr a vedení hlavní pozemní komunikace ve směru od obce Ostašov (sil č. III/36066) až po křižovatku se sil. č. II/401 v obci Lipník, a dále pak pokračovat po silnici č. II/401 směrem na obec Dolní Vilémovice.

Projektant provedl směrový dopravní průzkum dne 19.11.2013 a v přílohách doložil jeho výsledky.

V průzkumu byla potvrzena největší intenzita na silnici III/36063 ve směru Klučov – Myslibořice, Hrotovice. Proto byla v návrhu z 22.11.2013 v tomto směru navržena hlavní PK v přímém směru.

Dopravní zrcadlo (obdélníkové o rozměrech 1000 x 800 mm) je navrženo z důvodu rozhledových poměrů. Roh budovy obchodu by umožnil rozhled pouze na cca 60 m místo normou požadovaných 100 m pro rychlost 50 km/h.

Navržená šířka vozovky je 7,0 m, (v směrových obloucích je rozšíření 2x0,5 m). Pouze ve směru na Myslibořice (Podél restaurace) je na silnici III/36063 šířka 6,0 m převzata z dokumentace Ing. Vostála.

Průjezd BUS a velkého nákl. automobilu byl ověřen obalovými křivkami.

Stavební úprava silnice III/36063 od Klučova

Směrová a výšková úprava silnice III/36063 od Klučova si vyžádá kromě úpravy silnice (včetně úpravy svodidla) také úpravu místní komunikace, navýšení stávající opěrné zdi, úpravu veřejného osvětlení, přeložku dvojitého sloupu sdělovacího vedení a telefonní budky. Jsou navrženy stavební úpravy nároží u obchodu a restaurace a plochy s nádobami na odpad. Budou jednoznačně určeny místa samostatných sjezdů na tyto plochy. V křižovatkových obloucích jsou navrženy dlážděné plochy kvůli průjezdu nákladních vozidel a souprav.

Místo pro přecházení zůstane v poloze, jak bylo navrženo v dokumentaci Komplexních úprav tzn. na silnici III/36066 proti schodišti z kulturního domu č.p. 75 směrem k autobusové zastávce. Délka 7,00 m.

Dále navrhuji doplnit druhé místo pro přecházení přes silnici II/401 od zastávky směrem k č.p. 62. Délka 7,00 m.

Etapizace

V PD Komplexní úprava obce je třeba upravit chodník v jižní části křižovatky (podél č.p. 54 a 62) a chodník od zastávky k místu pro přecházení.

Tento chodník v jižní části křižovatky bude vhodné realizovat až po úpravě křižovatky silnic, aby při realizaci směrové a výškové úpravy silnice III/36063 mohla být objízdná trasa směr Klučov vedena průjezdem stávající zastávkou.

zastávka

Projektant navrhuje stavební úpravy zastávky: změnu konstrukce zastávky na dlážděnou, doplnění ramp (na vjezdu a výjezdu ze zastávky), úpravu výšky nástupní hrany, vložení dělicího ostrůvku mezi protisměrné zastávky.

Zjednosměrnění napojení místní komunikace.

Projektant navrhuje zjednosměrnění ve směru z křižovatky na místní komunikaci.

Výjezd: V dokumentaci Komplexní úprava veřejných prostranství v obci Lipník je m.j. řešena „trasa F“ účelová komunikace (pod hrází, souběžná se sil. III/36063 do Klučova). Touto komunikací bude řešen výjezd z této části obce.

intenzity

V rámci celostátního sčítání dopravy v roce 2010 bylo provedeno sčítání v Lipníku pouze na sil. II/401 a III/36066.

Projektant dne 19.11.2013 (úterý) provedl a následně zpracoval směrový dopravní průzkum na křižovatce Lipník.

Výsledky průzkumu a stanovení RPDI – viz příloha.

V průzkumu byla potvrzena největší intenzita na silnici III/36063 ve směru Klučov – Myslibořice, Hrotovice.

Orientačně byly stanoveny hodnoty ročního průměrného denních intenzit pro všechny 3 silnice s maximální hodnotou RPDI 843 voz/den na silnici III/36063.

Intenzita autobusů je do cca 20 spojů za den – viz příloha.

bezpečnostní rizika

Bezpečnostní rizika jsou uvedena v inspekčním formuláři v příloze.

Stávající zalomená přednost v jízdě je v rozsáhlé odsazené pětiramenné křižovatce nevhodná.

analýza dopravní nehodovosti

V obci Lipník je evidováno Policií ČR pouze pět nehod v období od 1.1.2007 do 7.10.2013.

Z toho jen dvě nehody byly přímo v řešené křižovatce. U obou nehod bylo po jedné lehce zraněné osobě. Příčinou obou nehod bylo nedání přednosti vozidlu přijíždějícímu zprava.

projednání s objednatelem, obcí a Policií

- vyjádření - mail Policie DI PČR Třebíč por. Ing. Pavel Roudenský - 8.1.2014
- místní šetření DI PČR Třebíč 17.12.2013
- 2. KDP - jednání 12.12.2013 na OÚ Lipník
- 1. KDP - jednání 30.10.2013 na Policii Třebíč

závěr

Na konečný návrh doporučujeme zpracovat projektovou dokumentaci DUR a následně DSP.

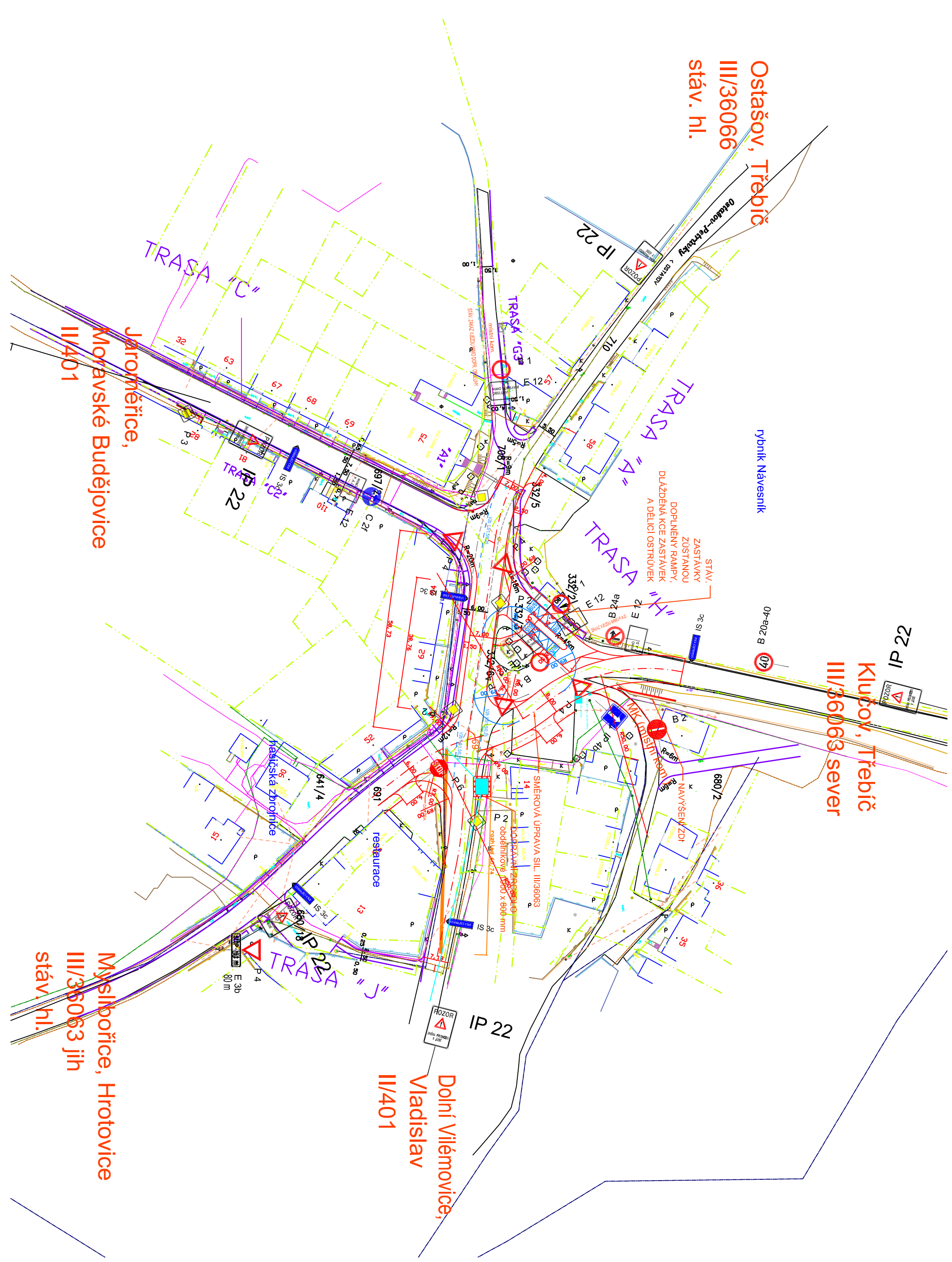
přílohy

- 21.1.2014 konečný návrh dle požadavku Policie
- vyjádření - mail Policie DI PČR Třebíč por. Ing. Pavel Roudenský - 8.1.2014
- záznam z 2. KDP - jednání 12.12.2013 na OÚ Lipník
- mail 21.11.2013 k návrhu po 1. KDP
- 21.11.2013 návrh po 1. KDP
- obalové křivky pro průjezd autobusu dl. 12 m a velkého nákladního automobilu
- vyplněný inspekční formulář
- záznam z 1. KDP - jednání 30.10.2013 na Policii Třebíč
- mail 8.10.2013 koncept návrhu
- 30.10.2013 návrh předložený na 1. KDP - úvodním jednání na Policii Třebíč
- směrový dopravní průzkum na křižovatce Lipník

- stanovení RPDÍ na silnicích II/401, III/36063 a III/36066 v Lipníku
- výřez z celostátního sčítání dopravy v roce 2010
- Intenzita autobusů v Lipníku

- přehled nehod v silničním provozu v období od 1.1.2007 do 7.10.2013 v obci Lipník
- výpis o nehodě z 18.6.2010
- výpis o nehodě z 31.12.2011

- kopie povolení k výkonu činnosti



Eliášek

Od: di-trebic@seznam.cz

Odesláno: 8. ledna 2014 10:03

Komu: Eliášek

Předmět: Re: FW: Lipnk BI s návrhem

Dobrý den pane Eliášku,
po prostudování předložené dokumentace a po provedeném místním šetření DI PČR Třebíč navrhuje ponechat směr a vedení hlavní pozemní komunikace ve směru od obce Ostašov (sil č. III/36066) až po křižovatku se sil. č. II/401 v obci Lipník, a dále pak pokračovat po silnici č. II/401 směrem na obec Dolní Vilémovice. V souladu s tímto je nutné navrhnout odpovídající svislé i vodorovné dopravní značení v souladu s TP 65 a TP 133. Dále je nutné na všech křižovatkách prověřit rozhledové poměry v souladu s ČSN 736102 a případně navrhnout opatření pro jejich zajištění.

Projektovou dokumentaci požadujeme předložit k odsouhlasení.

S pozdravem a přáním hezkého dne
por. Ing. Pavel Roudenský

----- Původní zpráva -----

Od: Eliášek <eliasek@dik-hk.cz>

Datum: 13. 12. 2013

Předmět: FW: Lipnk BI s návrhem

Dobrý den pane Roudenský,

posílám ještě jednou bezpečnostní inspekci s návrhem Lipník včetně směrového dopravního průzkumu.

Paní Vavřínková se s Vámi spojí a projedná návrh s Vámi na místě.

Pak prosím o vyjádření k návrhu.

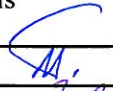
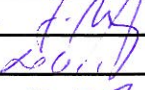
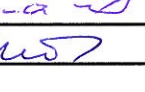
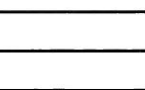
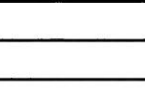
S pozdravem

Ing. Jiří Eliášek

.....
Dopravně inženýrská kancelář, s.r.o.
Bozděchova 1668
500 02 Hradec Králové

tel.: 495 219 036
mobil do firmy: 731 166 077

KONTROLNÍ DEN PROJEKTU č.2
záznam (zápis)

Zakázka: BEZPEČNOSTNÍ INSPEKCE S NÁVRHEM ŘEŠENÍ NA ZVÝŠENÍ BEZPEČNOSTI DOPRAVY			Číslo zakázky:	
II/401, III/36063 a III/36066 Lipník – křižovatka silnic				
Místo: Lipník			Datum: 12.12.2013	
Přítomni	Organizace	Jméno, telefon, E-mail	Podpis	
	KSÚV R 51	JAN FELKL; 725 529 444; felkl.j@ksuv.cz		
	OBEC LIPNÍK	JOSEF NOVOTNÝ; 602 758 246; novoty.j@mlcb.cz		
	"	Kilostav Svoboda 605 595 106		
	KSÚV	Monika Lauřínková; 737 457 118; laurinko@ksuv.cz		
	DIK S.F.O.	ELIAŠEK		
	Omluveni	POLICIE	ROUDENSKÝ	

13.12.2013

záznam (zápis) z jednání 12.12.2013 v Lipníku v 14:30 h

**BEZPEČNOSTNÍ INSPEKCE S NÁVRHEM ŘEŠENÍ NA ZVÝŠENÍ BEZPEČNOSTI DOPRAVY
II/401, III/36063 a III/36066 Lipník – křižovatka silnic**

Druhé jednání na toto téma.

Návrh řešení

Projektant zakreslil do digitálního podkladu od Ing. Vostála upravený návrh, který zohlednil výsledky směrového dopravního průzkumu z 19.11.2013

Upravený návrh a výsledky směrového dopravního průzkumu byly předány elektronickou formou (e-mail dne 22.11.2013) a také zkopírovány při jednání dne 12.12.2013. Orientačně byly stanoveny hodnoty ročního průměru denních intenzit pro všechny 3 silnice s maximální hodnotou RPD1 843 voz/den na silnici III/36063.

V průzkumu byla potvrzena největší intenzita na silnici III/36063 ve směru Klučov – Myslibořice, Hrotovice. Proto je v tomto směru navržena hlavní PK v přímém směru.

Dále projektant navrhuje zalomenou přednost Ostašov - Jaroměřice kvůli malé vzdálenosti (cca 60 m) mezi křižovatkami silnic od Jaroměřic a od Myslibořic.

Obec zde preferuje zachování stávající hlavní PK z Ostašova přímo.

Směr průjezdu z Dolních Vilémovic do Jaroměřic bude dvakrát dávat přednost.

Původně (na jednání 30.10.) navržený směr hlavní PK (Ostašov – Dol. Vilémovice) nelze navrhnout také z důvodu rozhledových poměrů. Roh budovy obchodu by umožnil rozhled pouze na 60 m místo normou požadovaných 100 m pro rychlost 50 km/h.

Navržená šířka vozovky je 7,0 m, (v směrových obloucích je rozšíření 2x0,5 m). Pouze ve směru na Myslibořice (Podél restaurace) je na silnici III/36063 šířka 6,0 m převzata z dokumentace Ing. Vostála.

Průjezd BUS a velkého nákl. automobilu byl ověřen obalovými křivkami.

Stavební úprava silnice III/36063 od Klučova

Směrová a výšková úprava silnice III/36063 od Klučova si vyžádá kromě úpravy silnice (včetně úpravy svodidla) také úpravu místní komunikace, navýšení stávající opěrné zdi, úpravu veřejného osvětlení, přeložku dvojitého sloupu sdělovacího vedení a telefonní budky.

Jsou navrženy stavební úpravy nároží u obchodu a restaurace a plochy s nádobami na odpad. Budou jednoznačně určeny místa samostatných sjezdů na tyto plochy.

V křižovatkových obloucích jsou navrženy dlážděné plochy kvůli průjezdu nákladních vozidel a souprav.

Místo pro přecházení zůstane v poloze, jak bylo navrženo v dokumentaci Komplexních úprav tzn. na silnici III/36066 proti schodišti z kulturního domu č.p. 75 směrem k autobusové zastávce. Délka 7,00 m.

Dále bude vhodné doplnit druhé místo pro přecházení přes silnici II/401 od zastávky směrem k č.p. 62. Délka 7,00 m.

Etapizace

V PD Komplexní úprava obce je třeba upravit chodník v jižní části křižovatky (podél č.p. 54 a 62) a chodník od zastávky k místu pro přecházení.

Tento chodník v jižní části křižovatky bude vhodné realizovat až po úpravě křižovatky silnic, aby při realizaci směrové a výškové úpravy silnice III/36063 mohla být objízdná trasa směr Klučov vedena průjezdem stávající zastávkou.

zastávka (beze změn proti prvnímu jednání)

Projektant navrhuje stavební úpravy zastávky: změnu konstrukce zastávky na dlážděnou, doplnění ramp (na vjezdu a výjezdu ze zastávky), úpravu výšky nástupní hrany, vložení dělicího ostrůvku mezi protisměrné zastávky.

Zjednosměrnění napojení místní komunikace.

Projektant navrhuje zjednosměrnění ve směru z křižovatky na místní komunikaci.

Výjezd: V dokumentaci Komplexní úprava veřejných prostranství v obci Lipník je m.j. řešena „trasa F“ účelová komunikace (pod hrází, souběžná se sil. III/36063 do Klučova). Touto komunikací bude řešen výjezd z této části obce.

Policie - pan Roudenský byl s upraveným návrhem Lipníku seznámen v závěru dopoledního jednání v Rudíkově 12.12.2013. Vyžádal si čas na jeho posouzení.

KSUSV domluví schůzku s panem Roudenským na místě.

Před jednáním projektant vrátil obci Lipník dokumentaci DSP Komplexní úprava veřejných prostranství v obci Lipník zpracovatele Ing. Vostála z roku 2011.

S pozdravem

Ing. Jiří Eliášek

.....
Dopravně inženýrská kancelář, s.r.o.
Bozděchova 1668
500 02 Hradec Králové

tel.: 495 219 036
mobil do firmy: 731 166 077
e-mail: eliasek@dik-hk.cz
<http://www.dik-hk.cz/>

Eliášek

Od: Eliášek [eliasek@dik-hk.cz]

Odesláno: 21. listopadu 2013 10:48

Komu: DI Trebic Policie SEZNAM (di-trebic@seznam.cz); 'Felkl Jan'; 'novotny.j@mlekarna.cz'

Předmět: Lipník BI s návrhem

Přílohy: Lipník JTSK stav 131121 - barevné plochy.pdf; Lipník JTSK stav 131121.pdf; vyhodnocení scitání dle TP 189 stanovení intenzit dopravy na PK - Lipník okr Tr.pdf; výsledky směrův dopravní průzkum Lipník 131119 - pdf má 3 strany.pdf; inspekční formulář Lipník.pdf; průjezd Lipník autoturn.pdf

Dobrý den,
posílám koncept Lipník bezpečnostní inspekce s návrhem

Dne 19.11.13 byl proveden směrův dopravní průzkum. Výsledky průzkumu (viz přílohy) potvrdily, že nejzatíženější směr je silnice III/36063 Klučov – Myslibořice, Hrotovice. Orientačně byly stanoveny hodnoty RPDÍ pro všechny 3 silnice.

Navrhuji proto změnu směru hlavní PK na silnici III/36063 Klučov – Myslibořice, Hrotovice.

Kvůli malé vzdálenosti křižovek silnic III/36063 Klučov – Myslibořice, Hrotovice s II/401 od Jaroměřic a III/36066 od Ostašova - cca 60 m – navrhuji v křižovatce II/401 od Jaroměřic s III/36066 od Ostašova zalomenou přednost viz příloha. Důvodem je výše uvedená malá vzd. křižovek. Směr průjezdu z Dolních Vilémovic do Jaroměřic bude dvakrát dávat přednost.

Původně (na jednání 30.10.) navržený směr hlavní PK (Ostašov – Dol. Vilémovice) nelze navrhnout také z důvodu rozhledových poměrů. Roh budovy obchodu by umožnil rozhled pouze na 60 m místo normou požadovaných 100 m pro rychlost 50 km/h. Viz příloha.

Návrh je zakreslen do digitálního podkladu s návrhem chodníků od Ing. Vostála.

Navržená šířka vozovky je 7,0 m, (v směrův obloucích je rozšíření 2x0,5 m). Pouze ve směru na Myslibořice (Podél restaurace) je na silnici III/36063 šířka 6,0 m převzata z dokumentace Ing. Vostála.

Průjezd BUS a velkého nákl. automobilu byl ověřen obalovými křivkami viz příloha.

Policii prosím o vyjádření mailem.

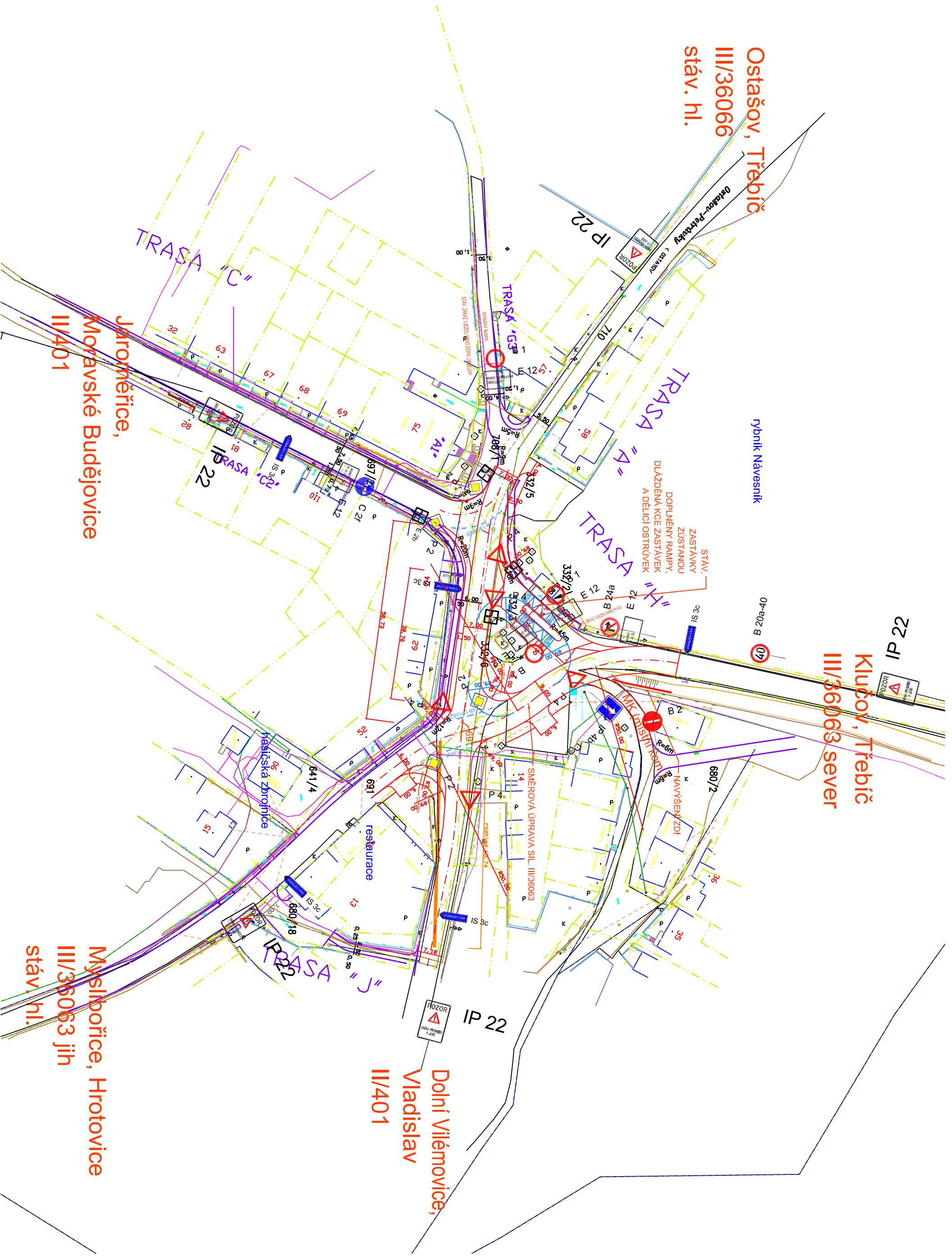
Děkuji.

S pozdravem

Ing. Jiří Eliášek

.....
Dopravně inženýrská kancelář, s.r.o.
Bozděchova 1668
500 02 Hradec Králové

tel.: 495 219 036
mobil do firmy: 731 166 077
e-mail: eliasek@dik-hk.cz
<http://www.dik-hk.cz/>



Ostašov, Třebíč
III/36066
stáv. hl.

Kučov, Třebíč
III/36063 sever

Dolní Vilémovice,
Vladislav
II/401

Myslibořice, Hrotovice
III/36063 jih
stáv. hl.

Jaroměřice,
Moravské Budějovice
II/401

rybník Návesník

B 20a-40

40

HRANICE STAVEBNÍCH ÚPRAV
SIL. III/36063, MÍSTNÍ KOM.,
ZDI A ZASTÁVKY

CHODNÍKY
ZMĚNA PROTI DOK-
ING. VOŠTALA
ZELEN

STÁV.
ZASTÁVKY
ZŮSTANOU
DOPLNĚNY RAMPY,
DLÁŽDĚNÁ KCE ZASTÁVEK
A DĚLICÍ OSTRŮVEK

NAVÝŠENÍ ZDI

MK (místní kom.)

SMĚROVÁ ÚPRAVA SIL. III/36063

restaurace

21.11.13

BUS 12

12'000
7'500
2'200

0 100 cm

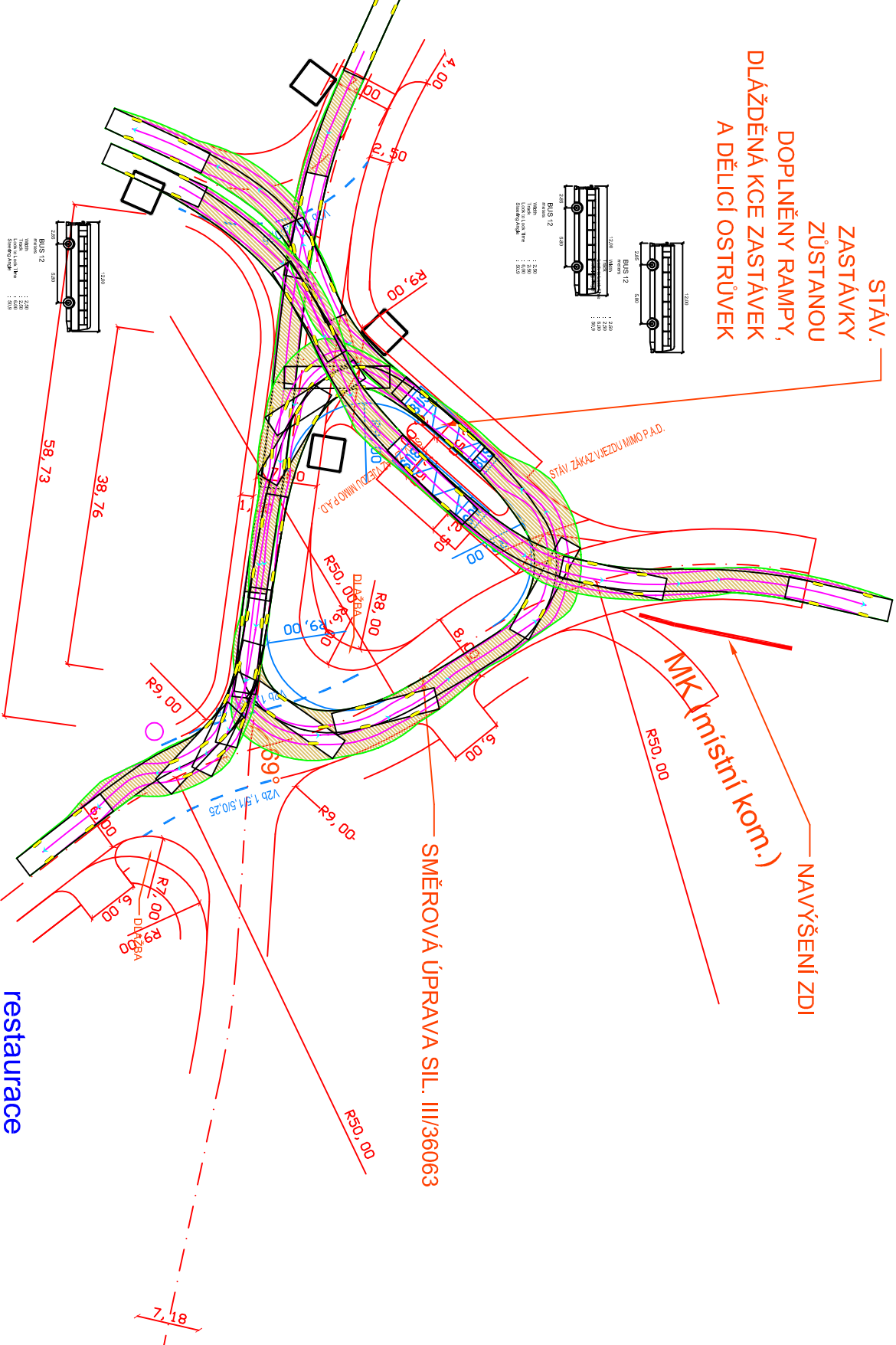
BUS 12

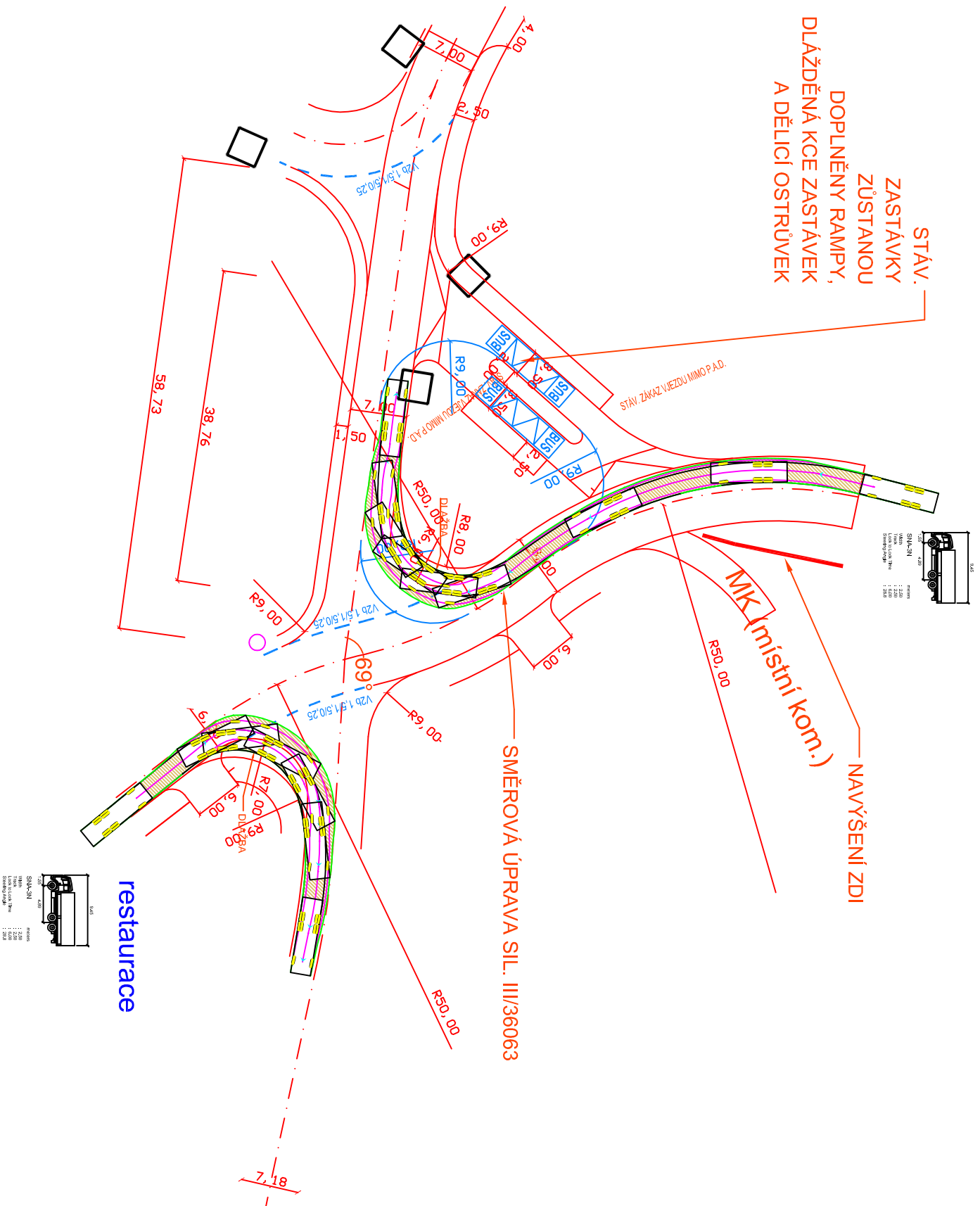
2'200
3'000

0 100 cm


 MK (místní kom.)
 Kč50,00

restauration





KŘÍŽOVATKA LIPNÍK okr. TR

Příloha 1: Inspekční formulář pro dokumentaci zjištěných nedostatků

Výsledek Bezpečnostní inspekce na pozemní komunikaci č. v úseku a	
Délka	ccakm
Nejvyšší dovolená rychlost	...km/h extravilán, 50 km/h intravilán
1. Funkce a okolí pozemní komunikace	funkce vozovky a odvedení
2. Příčný řez	- chybějící chodníky - velké zpevněné plochy nejasní funkce (u kontejnerů a u rybníka) → parkování (dále naproti u kult.obor)
3. Směrové a výškové vedení	nevhodní zařazení MK → zastávka zast. připojení MK
4. Křižovatky, SSZ, železniční přejezdy	- velké plochy v křižovatce - zalamovaná přednost - na MK brání v rozhledu vozidlo, del. budka a kontejnery
5. Plochy pro odpočinek a služby	- zed. v rozhledu na II/401 od Jaroměřic (je tam ▽)
6. Svislé a vodorovné dopravní značení, osvětlení	- chybí VZ - zakaz. vjezdu do zast. je opomíjeno až na zač. zastávky
7. Charakteristika okolí PK	
Občanská zástavba, lineární zástavba	obchod v křižovatce převážně dle rest. v křižovatce
Výsadba a stromy	tuje v rozhledu
Ostatní překážky	dvouř. sloup nadz. NN+VO v rozhledu
8. Prvky pasivní bezpečnosti	
9. Bezpečnostní prvky pro motocykly a jízdní kola	nevyjasně. značení mezí pro jíz. až v křižovatce
10. Zastávky veřejné dopravy	zastávka v křižovatce
11. Přechody pro chodce	chybí

KONTROLNÍ DEN PROJEKTU č.1
záznam (zápis)

Zakázka: BEZPEČNOSTNÍ INSPEKCE S NÁVRHEM ŘEŠENÍ NA ZVÝŠENÍ BEZPEČNOSTI DOPRAVY			Číslo zakázky:
II/401, III/36063 a III/36066 Lipník – křižovatka silnic			
Místo: DI Policie Třebíč			Datum: 30.10.2013
Přítomni	Organizace	Jméno, telefon, E-mail	Podpis
Omluveni	Obec Lipník	MIROSLAV ŠEDRÝ	<i>Šedý</i>
	DI PČR Třebíč	PAUL ROUDAVSKÝ 44 117 238 DI - TŘEBÍČ 25820001.cz	<i>Roudavský</i>
	KČOV R	JAN FELK, felk.j@ksov.cz	<i>Felk</i>
	-II-	M. VAVŘINKA m.vavrinka@ksov.cz	<i>Vavřinka</i>
	Obec Lipník	JOSEF NOVOTNÝ	<i>Novotný</i>
	DIK s.r.o.	ING. JIŘÍ ELIAŠEK eliaspek@dik-hk.cz	<i>Eliašek</i>

31.10.2013

záznam (zápis) z jednání 30.10.2013 na Policii Třebíč

**BEZPEČNOSTNÍ INSPEKCE S NÁVRHEM ŘEŠENÍ NA ZVÝŠENÍ BEZPEČNOSTI DOPRAVY
II/401, III/36063 a III/36066 Lipník – křižovatka silnic**

Nedostatky v stávajícím stavu křižovatky Lipník:

Velké zpevněné plochy křižovatky

Zalomená přednost

zastávka v křižovatce

Chybějící VDZ

Chybějící chodníky.

Nevhodné připojení místní komunikace (místo, úhel, špatný rozhled).

Návrhy řešení

Změna směru hlavní pozemní komunikace, aby byla vedena v přímém směru.

Projektant navrhuje směr hlavní Ostašov – Dolní Vilémovice.

Obec Lipník navrhuje směr hlavní Klučov – Myslbořice.

Směr hlavní pozemní komunikace bude navržen po vyhodnocení intenzit ze směrového dopravního průzkumu.

Dále s ohledem na rozhledové poměry a malou vzdálenost mezi napojením silnic od Jaroměřic a od Myslbořic.

Policie souhlasí.

zastávka

Projektant navrhuje stavební úpravy zastávky: změnu konstrukce zastávky na dlážděnou, doplnění ramp (na vjezd a výjezd ze zastávky), úpravu výšky nástupní hrany, vložení dělicího ostrůvku mezi protisměrné zastávky.

Policie souhlasí.

S případným odstraněním zákazových značek B1 Policie nesouhlasí.

Stavební úprava (nakolmení) silnice III/36063 od Klučova

KSUSV i Policie souhlasí s projektantem navrženou směrovou úpravou silnice III/36063 od Klučova.

Okružní křižovatka zde není vhodná, protože neumožní napojení všech komunikací.

Byla by zde okružní křižovatka a v nevyhovující malé vzdálenosti dvě stykové křižovatky.

Ani elipsovitý tvar okružní křižovatky neumožní napojit všechny komunikace bez neprůchozích demolic soukromých budov.

Dále by stávající zastávka musela být přemístěna a místo jedné zastávky by musely být 3 jiné zastávky. To není vzhledem k malé četnosti spojů a velikosti obce akceptovatelné.

KSUSV se dotázal na případnou úpravu napojení silnice od Klučova přes stávající zelený ostrůvek. Toto řešení by nebylo vhodné, protože by zde vznikly v nevyhovující malé vzdálenosti tři stykové křižovatky. Dále by pak nemohla zůstat stávající zastávka.

Zjednosměrnění nebo zrušení napojení místní komunikace.

V současnosti není pro obec akceptovatelné zrušení napojení místní komunikace kvůli stavu ostatních komunikací v této části obce (nezpevněné komunikace).

Projektant navrhuje zjednosměrnění ve směru z křižovatky na místní komunikaci.

Policie souhlasí.

Výjezd viz. poznámka.

Policie požaduje stavební úpravy nároží u obchodu a restaurace.

Na jednání byla obcí Lipník předána dokumentace DSP Komplexní úprava veřejných prostranství v obci Lipník zpracovatele Ing. Vostála z roku 2011.

Projektant požádá zpracovatele Ing. Vostála o digitální data - výřez z koordinační situace této dokumentace.

pozn. V předané dokumentaci je m.j. řešena „trasa F“ účelová komunikace (pod hrází, souběžná se sil. III/36063 do Klučova). Touto komunikací by mohl být řešen výjezd z této části obce.

S pozdravem

Ing. Jiří Eliášek

DOPRAVNĚ INŽENÝRSKÁ KANCELÁŘ, s.r.o. Bozděchova 1668,
Hradec Králové 500 02 tel: 495219036, 495212647,
fax: 495221677, e-mail: dik@dik-hk.cz, <http://www.dik-hk.cz>



.....
Dopravně inženýrská kancelář, s.r.o.
Bozděchova 1668
500 02 Hradec Králové

tel.: 495 219 036
mobil do firmy: 731 166 077
e-mail: eliasek@dik-hk.cz
<http://www.dik-hk.cz/>

DOPRAVNĚ INŽENÝRSKÁ KANCELÁŘ, s.r.o

Bozděchova 1668, Hradec Králové 500 02.

IČO: 274 66 868

DIČO: CZ 274 66 868

bankovní spojení: ČSOB, č.ú. 194021669/0300

Eliášek

Od: Eliášek [eliasek@dik-hk.cz]

Odesláno: 8. října 2013 13:00

Komu: 'Felkl Jan'; 'vavrinkova.m@ksusv.cz'; DI Trebic Policie SEZNAM (di-trebic@seznam.cz)

Předmět: křižovatka Lipník 3 varianty mail 1 z 3

Přílohy: sit_Lipnik_1_okruzka stav 131008.pdf

Dobrý den,

zpracovávám bezpečnostní inspekci s návrhem variant řešení křižovatky Lipník.

Posílám koncept 3 variant křižovatky Lipník.

1 – okružní křižovatka a dvě stykové křižovatky.

Přemístění zastávek.

2 – Změna směru hlavní poz. kom.

Stavební směrová úprava silnice III/36063 od Klučova, která zlepší úhel křížení silnice III/36063.

Zvětšení plochy ostrůvku mezi silnicí a zastávkami.

Stavební úprava zastávek ve stávající poloze (dlážděný kryt, dělicí ostrůvek, nájezdové rampy které upraví výšku nástupní hrany).

Doplnění DZ.

2 alt. – Povolit průjezd zastávkami všem vozidlům.

3 – Změna směru hlavní poz. kom.

Doplnění DZ a VDZ.

Stavební úprava zastávek ve stávající poloze (dlážděný kryt, dělicí ostrůvek, nájezdové rampy které upraví výšku nástupní hrany). Případně i bez stav. úprav zastávek.

Policii prosím o vyjádření.

Jednání s obcí Lipník předpokládám v 2. polovině října.

K analýze DN: v obci jsem zjistil jen 5 DN a z toho jsou jen 2 nehody v řešené křižovatce.

Budu v pondělí 14. října.

S pozdravem

Ing. Jiří Eliášek

.....
Dopravně inženýrská kancelář, s.r.o.
Bozděchova 1668
500 02 Hradec Králové

tel.: 495 219 036

mobil do firmy: 731 166 077

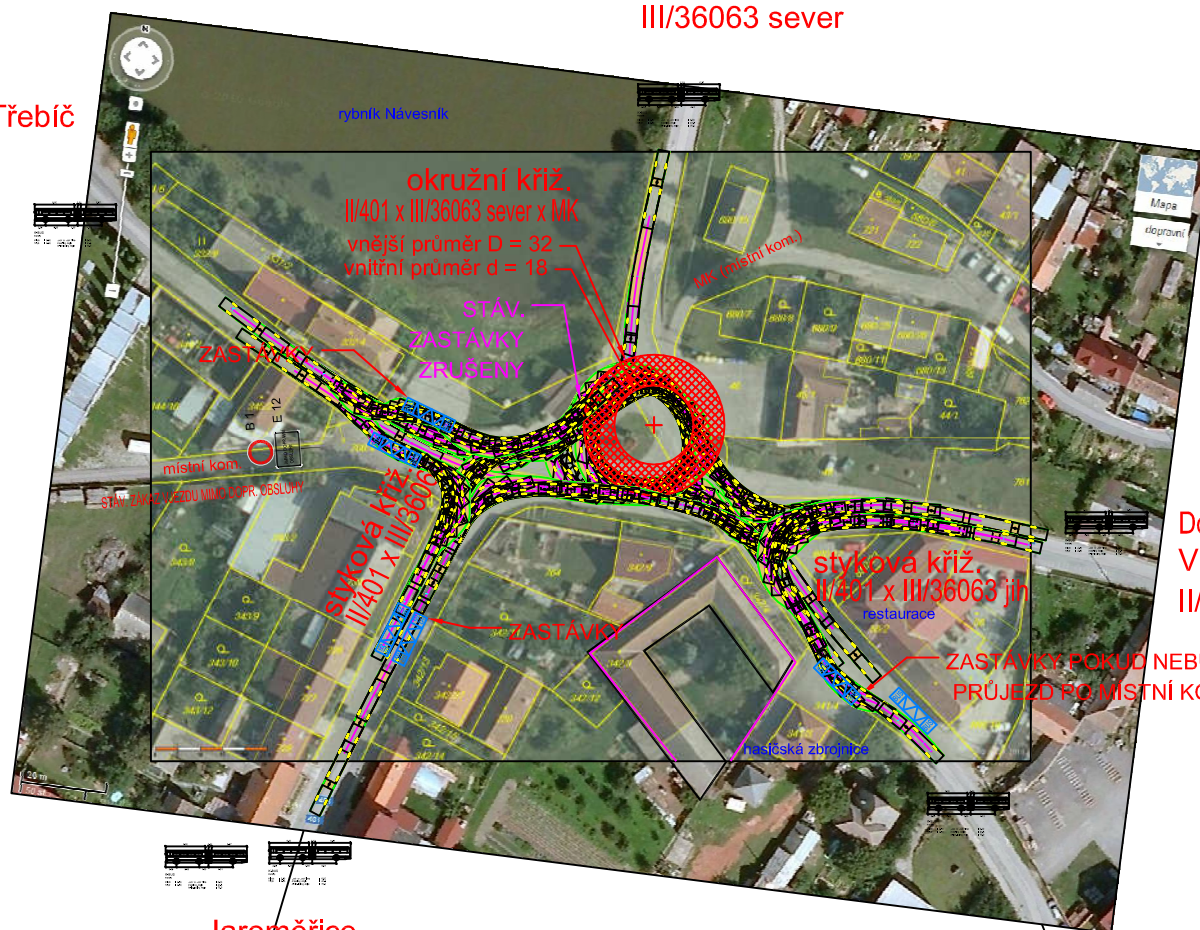
e-mail: eliasek@dik-hk.cz

e-mail: eliasekprace@seznam.cz

<http://www.dik-hk.cz/>

Klučov, Třebíč
III/36063 sever

Ostašov, Třebíč
III/36066
stáv. hl.



Dolní Vilémovice,
Vladislav
II/401

Jaroměřice,
Moravské Budějovice
II/401

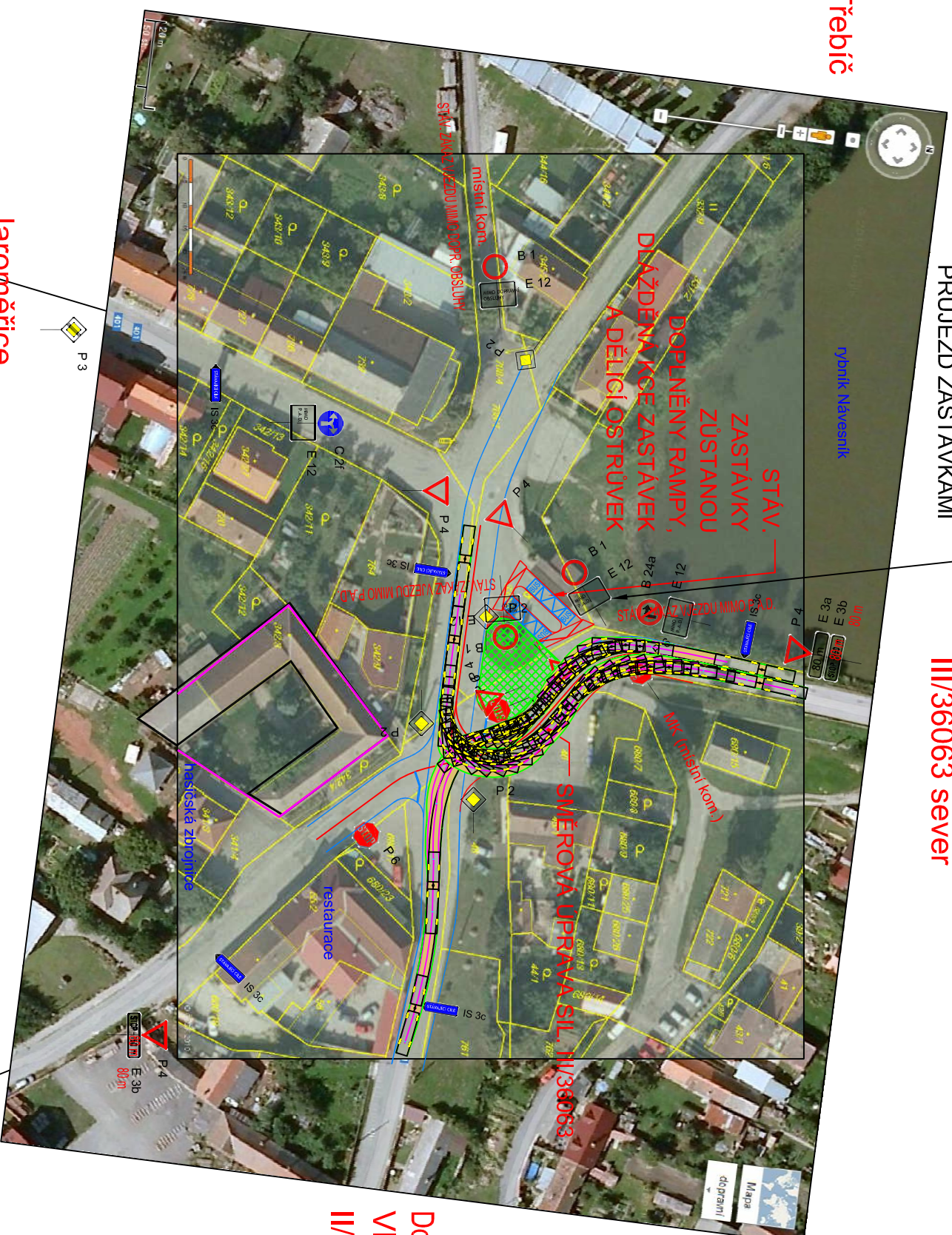
Myslibořice, Hrotovice
III/36063 jih
stáv. hl.

MÍSTNÍ KOMUNIKACE
STÁV. ZÁKAZ VJEZDU
MIMO BUS A ZÁSOBOVÁNÍ
DOPLŇĚNA VÝJIMKA PRO BUS
PAK BY NEMUSELY BÝT ZAST. U REST. A HASIČ. ZBROJNICE

ALTERNATIVNĚ POVOLIT
PRŮJEZD ZASTÁVKAMI

Klučov, Třebíč
III/36063 sever

Ostašov, Třebíč
III/36066
stáv. hl.



Dolní Vilémovice,
Vladislav
II/401

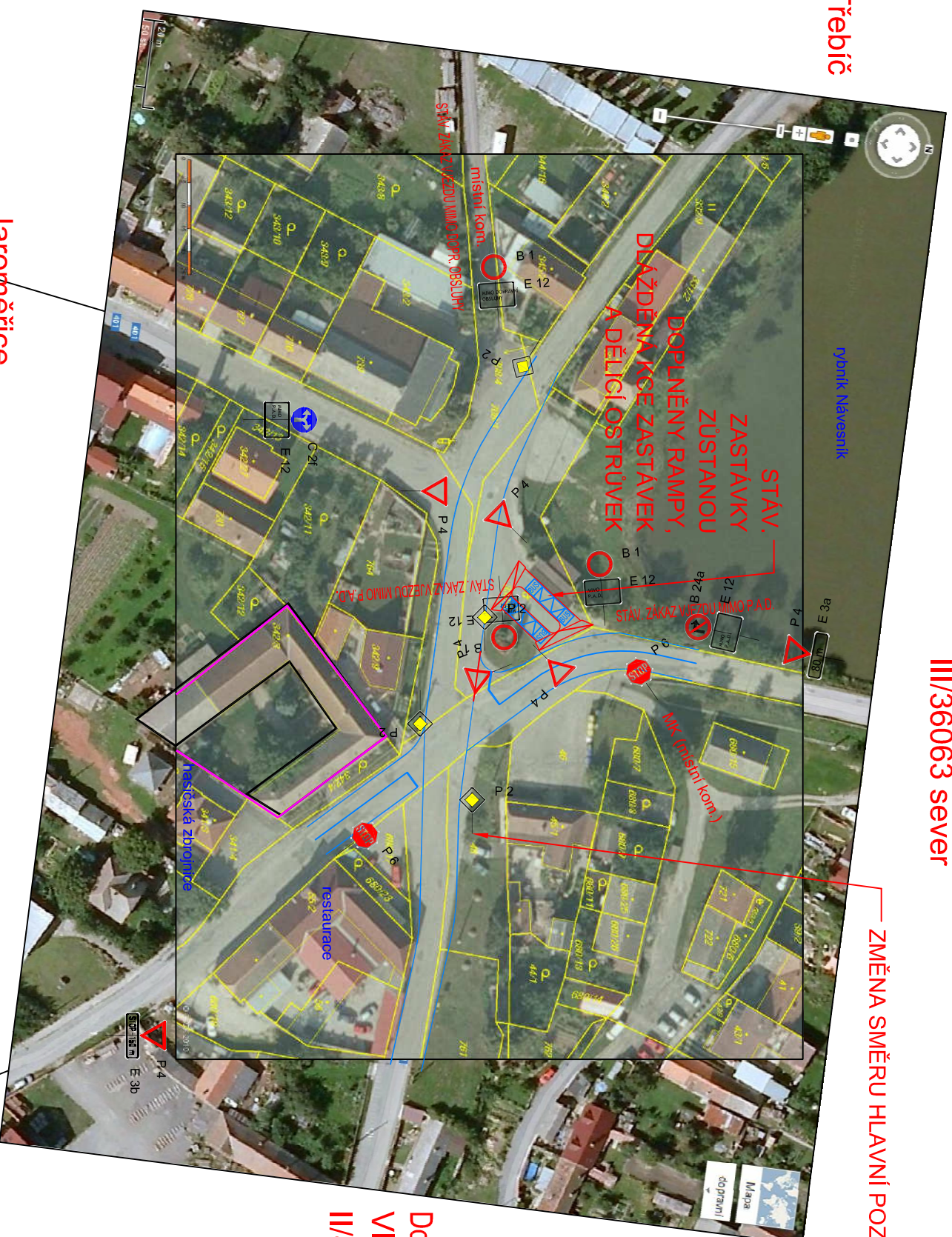
Jaroměřice,
Moravské Budějovice
II/401

Myslibořice, Hrotovice
III/36063 jih
stáv. hl.

Klučov, Třebíč
III/36063 sever

ZMĚNA SMĚRU HLAVNÍ POZ. KOM.

Ostašov, Třebíč
III/36066
stáv. hl.



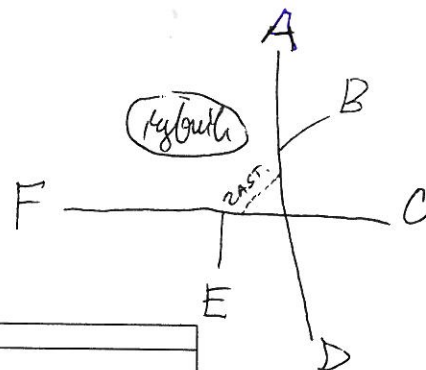
Dolní Vilémovice,
Vladislav
II/401

Jaroměřice,
Moravské Budějovice
II/401

Myslibořice, Hrotopice
III/36063 jih
stáv. hl.

Lipník směrový dopravní průzkum

stanoviště sčítače: autobusová zastávka Lipník



paprsk	směr	číslo silnice	světové strany	poznámka
A	z Klučova, Třebíče	36063	sever	po hrázi rybníka, dej přednost na ostrůvku v křižovatce
B	místní komunikace	MK	sever	STOP, špatný rozhled, vedle telefonní budky, úzká
C	z Vilémovic, Vladislavi	401	východ	pod obchodem, od kostela dej přednost
D	z Myslibořic, Hrotovic	36063	jihovýchod	hlavní kom., od restaurace "Na 13"
E	z Jaroměřic	401	jih	dej přednost
F	z Ostašova	36066	západ	hlavní kom., od hřbitova

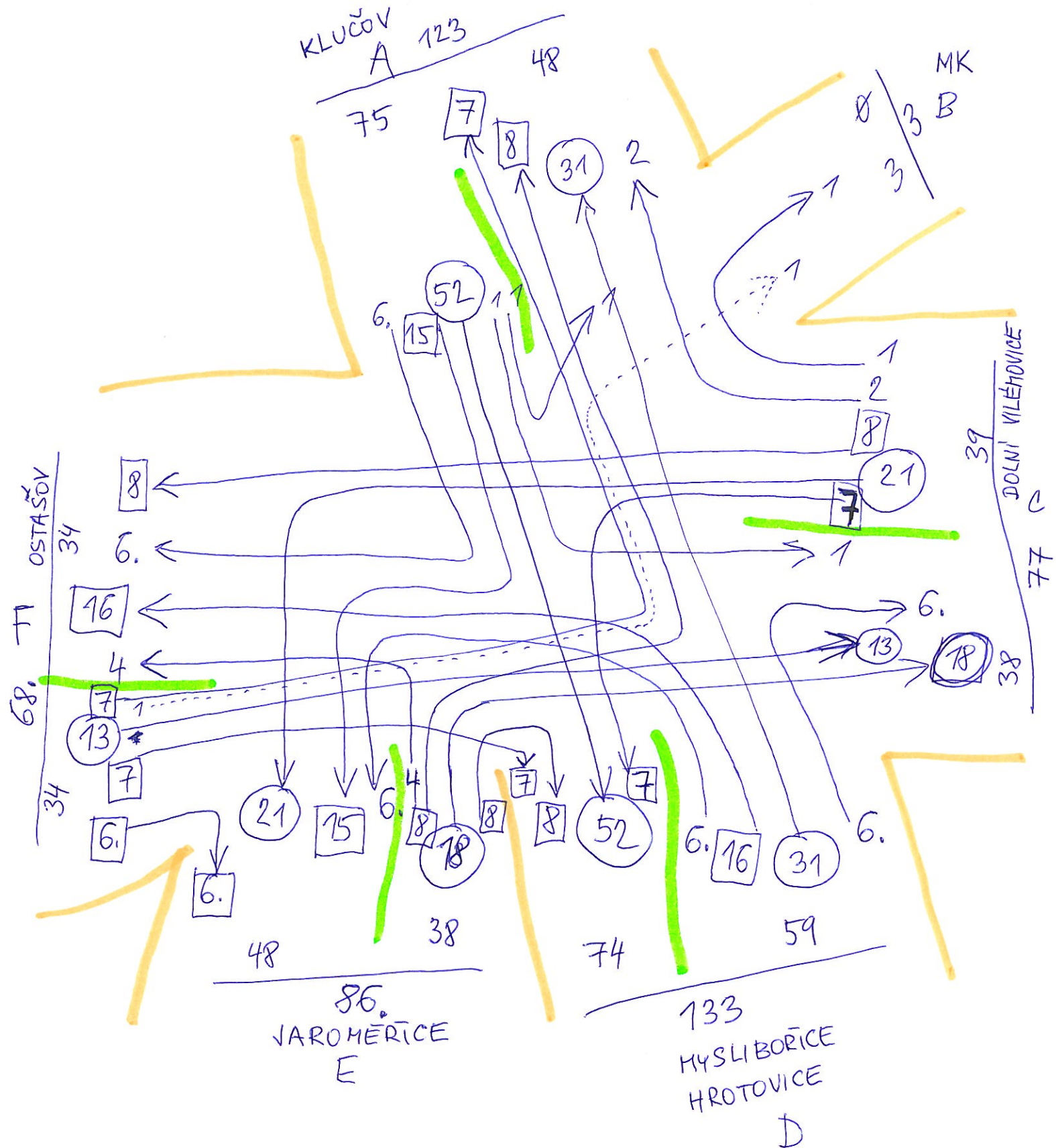
datum 19. 11. 13
čas 14-16 h

zapisovat na jeden formulář jednu hodinu např. 7 - 8 h, na další formulář 8 - 9 h atd.

paprsk	směr do	A	B	C	D	E	F
	do Klučova, Třebíče	na místní komunikaci	do Dolních Vilémovic, Vladislavi	do Myslibořic, Hrotovic	do Jaroměřic	do Ostašova	
	36063		401	rest. 36063	401		
36063 A z Klučova, Třebíče		1	1	26 26 52	12 3 15	4 2 6	43 --- 14-15 h 32 --- 15-16 h 75 --- 14-15 h
Z B místní komunikace	ori nelze odložit						0 0 0
401 C z Dolních Vilémovic, Vladislavi	2 -	1		4 3 7	12 9 21	2 6 8	20 19 39
rest 36063 D z Myslibořic, Hrotovic	19 12 31		3 3 6		1 5 6	9 7 16	32 27 59
401 E z Jaroměřic	3 5 8		9 9 18	2 6 8		2 2 4	16 22 38
F z Ostašova	3 4 7	1 -	6 7 13	3 4 7	4 2 6		17 17 34

14-15 h	27	1	19	35	29	17
15-16 h	21	2	19	39	19	17
14-16 h	48	3	38	74	48	34

128 voz 14-15 h
117 voz 15-16 h
245 voz 14-16 h



celkem 245 vozidel za 2 h

ÚTERÝ 19. 11. 2013
14-16 h

233 osobní včetně dodávek
8 nákladní
4 bus
3 cyklisté

LIST: Lipník III-36063 Klucov Myslibo

stanovení intenzit dopravy dle TP 189 Stanovení intenzit dopravy na PK, druhé vydání z roku 2012

místo	Lipník okr. Třebíč	datum	19. listopadu 2013
číslo kom.	III/36063	den týdne	úterý
stanoviště	Lipník okr. Třebíč křižovatka II/401, III/36063 a III/36066	doba průzkumu	14:00-16:00
1 kat. a třída kom.			silnice III. Třídy
2 x			
3 charakter provozu (pouze pro sk. Kom. II)			smíšený
4 skupina přepočtových koeficientů			II-S

		druh vozidel									
		O + dodávky	M	SN+TN	TR+PTR	N	K	A	S		
5 Intenzita dopravy za dobu průzkumu běžného pracovního dne	Im(voz)	128	0	3	0	3	0	2	133		
6 přepočtový koeficient denních variací (přil.3)	Km,d	6,12	5,35			7,06	7,61	6,90			
7 denní intenzita dopravy (ve dnu průzkumu)	Id(voz/den)	783	0			21	0	14			
podíl denní intenzity dne průzkumu na týdenním průměru denních intenzit (přil.4)	%	101,10%	83,30%			124,10%	126,00%	112,10%			
8 přepočtový koeficient týdenních variací (přil.4)	Kd,t	0,99	1,20			0,81	0,79	0,89			
9 týdenní průměr denních intenzit dopravy	It(voz/den)	775	0			17	0	12			
podíl denní intenzity daného měsíce na ročním průměru denních intenzit (přílohy 5)	%	95,20%	26,30%			102,60%	98,80%	96,20%			
10 přepočtový koeficient ročních variací (přil.5)	Kt,rpdí	1,05	3,80			0,97	1,01	1,04			
11 Roční průměr denních intenzit	RPDI (voz/den)	814	0			17	0	13		843	
12 odchylka odhadu RPDI (tab. 8)	%									20%	

13 přepočtový koeficient - tab.6	Krpdí,50	0,122
14 padesátirázová hodinová intenzita dopravy	I50(voz/h)	103

15 přepočtový koeficient - tab.7	Krpdí,šh	0,111
16 Intenzita špičkové hodiny	Išh(voz/h)	94

LIST: Lipník II-401 Jarom Dol Vilemov

stanovení intenzit dopravy dle TP 189 Stanovení intenzit dopravy na PK, druhé vydání z roku 2012

místo	Lipník okr. Třebíč	datum	19. listopadu 2013
číslo kom.	II/401	den týdne	úterý
stanoviště	Lipník okr. Třebíč křižovatka II/401, III/36063 a III/36066	dobu průzkumu	14:00-16:00
1 kat. a třída kom.			silnice II. Třídy
2 x			
3 charakter provozu (pouze pro sk. Kom. II)			smíšený
4 skupina přepočtových koeficientů			II-S

	druh vozidel									
	O + dodávky	M	SN+TN	TR+PTR	N	K	A	S		
5 Intenzita dopravy za dobu průzkumu běžného pracovního dne	Im(voz)	82	0	4	0	4	0	0	86	
6 přepočtový koeficient denních variací (přil.3)	Km,d	6,12	5,35		7,06	7,61	6,90			
7 denní intenzita dopravy (ve dnu průzkumu)	Id(voz/den)	502	0		28	0	0			
podíl denní intenzity dne průzkumu na týdenním průměru denních intenzit (přil.4)	%	101,10%	83,30%		124,10%	126,00%	112,10%			
8 přepočtový koeficient týdenních variací (přil.4)	Kd,t	0,99	1,20		0,81	0,79	0,89			
9 týdenní průměr denních intenzit dopravy	It(voz/den)	496	0		23	0	0			
podíl denní intenzity daného měsíce na ročním průměru denních intenzit (přílohy 5)	%	95,20%	26,30%		102,60%	98,80%	96,20%			
10 přepočtový koeficient ročních variací (přil.5)	Kt,rpdí	1,05	3,80		0,97	1,01	1,04			
11 Roční průměr denních intenzit	RPDI (voz/den)	521	0		22	0	0		544	
12 odchylka odhadu RPDI (tab. 8)	%								20%	

13 přepočtový koeficient - tab.6	Krpdí,50	0,122
14 padesátirázová hodinová intenzita dopravy	I50(voz/h)	66

15 přepočtový koeficient - tab.7	Krpdí,šh	0,111
16 Intenzita špičkové hodiny	Išh(voz/h)	60

LIST: Lipník III-36066 Ostasov

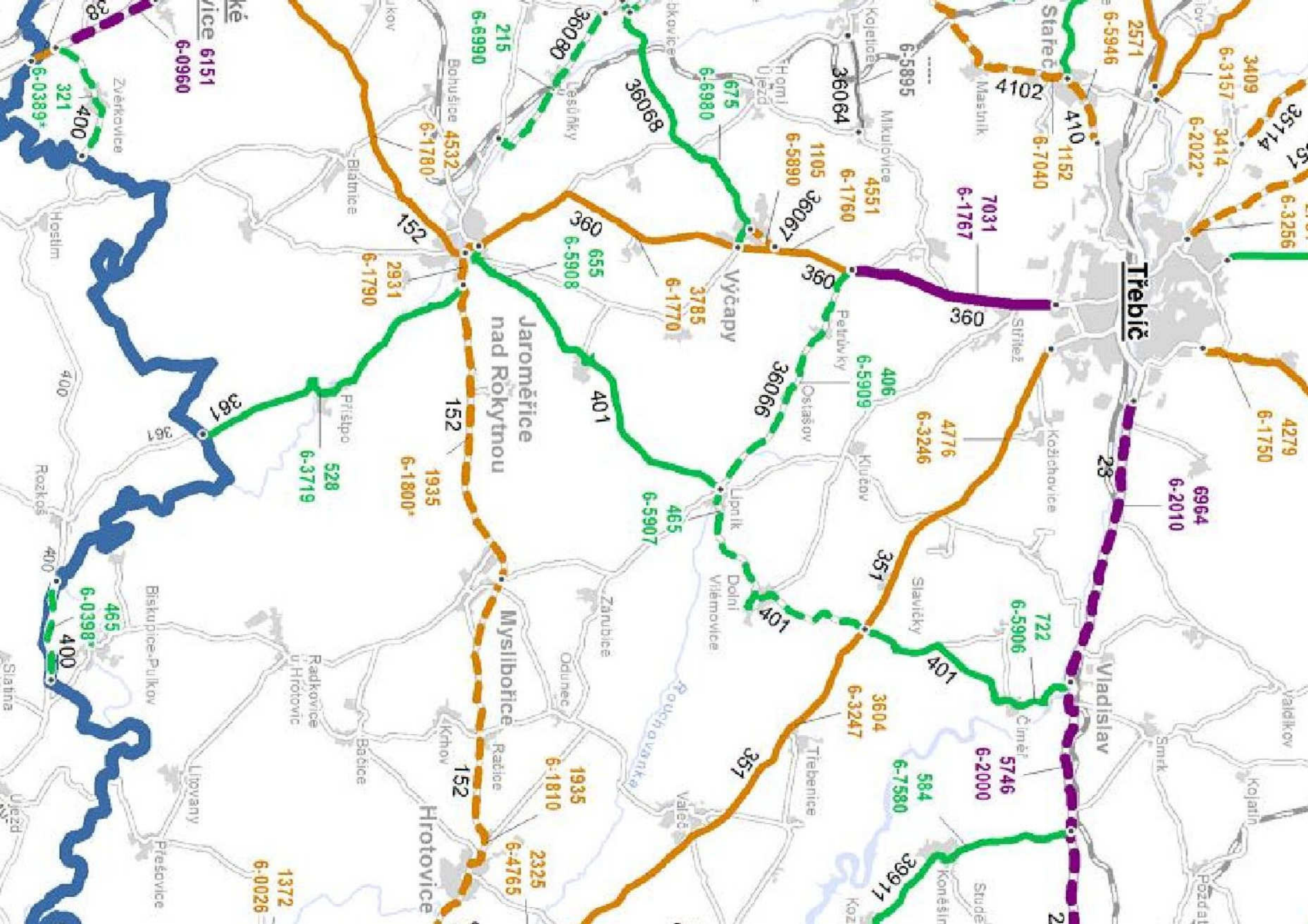
stanovení intenzit dopravy dle TP 189 Stanovení intenzit dopravy na PK, druhé vydání z roku 2012

místo	Lipník okr. Třebíč	datum	19. listopadu 2013
číslo kom.	III/36066	den týdne	úterý
stanoviště	Lipník okr. Třebíč křižovatka II/401, III/36063 a III/36066	doba průzkumu	14:00-16:00
1 kat. a třída kom.			silnice III. Třídy
2 x			
3 charakter provozu (pouze pro sk. Kom. II)			smíšený
4 skupina přepočtových koeficientů			II-S

		druh vozidel									
		O + dodávky	M	SN+TN	TR+PTR	N	K	A	S		
5 Intenzita dopravy za dobu průzkumu běžného pracovního dne	Im(voz)	65	0	1	0	1	0	2	68		
6 přepočtový koeficient denních variací (přil.3)	Km,d	6,12	5,35			7,06	7,61	6,90			
7 denní intenzita dopravy (ve dnu průzkumu)	Id(voz/den)	398	0			7	0	14			
podíl denní intenzity dne průzkumu na týdenním průměru denních intenzit (přil.4)	%	101,10%	83,30%			124,10%	126,00%	112,10%			
8 přepočtový koeficient týdenních variací (přil.4)	Kd,t	0,99	1,20			0,81	0,79	0,89			
9 týdenní průměr denních intenzit dopravy	It(voz/den)	393	0			6	0	12			
podíl denní intenzity daného měsíce na ročním průměru denních intenzit (přílohy 5)	%	95,20%	26,30%			102,60%	98,80%	96,20%			
10 přepočtový koeficient ročních variací (přil.5)	Kt,rpdi	1,05	3,80			0,97	1,01	1,04			
11 Roční průměr denních intenzit	RPDI (voz/den)	413	0			6	0	13	432		
12 odchylka odhadu RPDI (tab. 8)	%								20%		

13 přepočtový koeficient - tab.6	Krpdi,50	0,122
14 padesátirázová hodinová intenzita dopravy	I50(voz/h)	53

15 přepočtový koeficient - tab.7	Krpdi,šh	0,111
16 Intenzita špičkové hodiny	Išh(voz/h)	48



Odj. Odkud	Pozn.	Spoj
4:55 Lipník		Bus 722436 1 ✕
① Tavíkovice,,host. (4:15) > Třebíč,,Sucheniova (5:15) ① TREDOS, spol. s r.o.; Třebíč; 568 844 845 ① jede v ✕		
4:59 Lipník	1	Bus 790400 2 ✕
① Biskupice-Pulkov,Biskupice (4:25) > Třebíč,,aut.nádr. (5:20) ① TRADO-BUS, s.r.o.; Třebíč; 568 606 605 ① jede v ✕		
5:01 Lipník	1	Bus 790390 2 ✕
① Rouchovany (4:33) > Třebíč,,aut.nádr. (5:19) ① TRADO-BUS, s.r.o.; Třebíč; 568 606 605 ① jede v ✕		
5:04 Lipník	1	Bus 790700 1 ✕
① Jaroměřice n.Rok.,,aut.nádr. (4:50) > Třebíč,Borovina (5:33) ① TRADO-BUS, s.r.o.; Třebíč; 568 606 605 ① jede v ✕		
5:49 Lipník	1	Bus 790400 1 ✕
① Třebíč,,aut.nádr. (5:30) > Rouchovany (6:17) ① TRADO-BUS, s.r.o.; Třebíč; 568 606 605 ① jede v ✕		
5:53 Lipník	1	Bus 790390 1 ✕
① Třebíč,,aut.nádr. (5:27) > Rouchovany (6:28) ① TRADO-BUS, s.r.o.; Třebíč; 568 606 605 ① jede v ✕		
6:29 Lipník	1	Bus 790700 2 ✕
① Třebíč,Borovina (6:00) > Jaroměřice n.Rok.,,aut.nádr. (6:40) ① TRADO-BUS, s.r.o.; Třebíč; 568 606 605 ① jede v ✕		
6:52 Lipník		Bus 722436 4 ✕
① Třebíč,,aut.nádr. (6:30) > Tavíkovice,,host. (7:40) ① TREDOS, spol. s r.o.; Třebíč; 568 844 845 ① jede v ✕		
7:03 Lipník	1	Bus 790390 4 ✕
① Rouchovany (6:35) > Třebíč,,aut.nádr. (7:29) ① TRADO-BUS, s.r.o.; Třebíč; 568 606 605 ① jede v ✕		
7:04 Lipník	1	Bus 790400 6 ✕
① Rouchovany (6:17) > Třebíč,,aut.nádr. (7:30) ① TRADO-BUS, s.r.o.; Třebíč; 568 606 605 ① jede v ✕		
12:06 Lipník		Bus 722436 8 ✕
① Třebíč,,aut.nádr. (11:45) > Tavíkovice,,host. (12:45) ① TREDOS, spol. s r.o.; Třebíč; 568 844 845 ① jede v ✕		
12:30 Lipník		Bus 722436 7 ✕
① Tavíkovice,,host. (11:45) > Třebíč,,Sucheniova (12:50) ① TREDOS, spol. s r.o.; Třebíč; 568 844 845 ① jede do 27.VI. v ✕,nejede od 21.XII. do 5.I.,31.I.,od 8. do 16.III.,17.,18.IV.,jede od 1.IX. v ✕,nejede 27.,29.X.		
13:30 Lipník		Bus 722436 9 ✕
① Tavíkovice,,host. (12:45) > Třebíč,,Sucheniova (13:50)		

Odj. Odkud	Pozn. Spoj
① TREDOS, spol. s r.o.; Třebíč; 568 844 845 ① jede v ✕	
14:51 Lipník	Bus 722436 12 ✕
① Třebíč,,aut.nádr. (14:30) > Tavíkovice,,host. (15:40) ① TREDOS, spol. s r.o.; Třebíč; 568 844 845 ① jede v ✕	
14:58 Lipník	1 Bus 790400 11 ✕
① Třebíč,,aut.nádr. (14:40) > Biskupice-Pulkov,Biskupice (15:26) ① TRADO-BUS, s.r.o.; Třebíč; 568 606 605 ① jede v ✕	
15:00 Lipník	1 Bus 790390 7 ✕
① Třebíč,Borovina (14:25) > Rouchovany (15:25) ① TRADO-BUS, s.r.o.; Třebíč; 568 606 605 ① jede v ✕	
15:05 Lipník	1 Bus 790700 10 ✕
① Třebíč,,aut.nádr. (14:45) > Jaroměřice n.Rok,,aut.nádr. (15:15) ① TRADO-BUS, s.r.o.; Třebíč; 568 606 605 ① jede v ✕	
15:19 Lipník	Bus 795033 1 ✕
① Kožichovice,,Požární útvar (14:58) > Kožichovice,,Požární útvar (16:47) ① Česká pošta, s.p.; Praha 1, Nové Město; 954 390 903 ① jede v ✕	
16:29 Lipník	1 Bus 790400 16 ✕
① Biskupice-Pulkov,Biskupice (16:00) > Třebíč,,aut.nádr. (16:49) ① TRADO-BUS, s.r.o.; Třebíč; 568 606 605 ① jede v ✕	
18:18 Lipník	1 Bus 790400 17 ✕
① Třebíč,,aut.nádr. (18:00) > Přešovice (18:55) ① TRADO-BUS, s.r.o.; Třebíč; 568 606 605 ① jede v ✕	

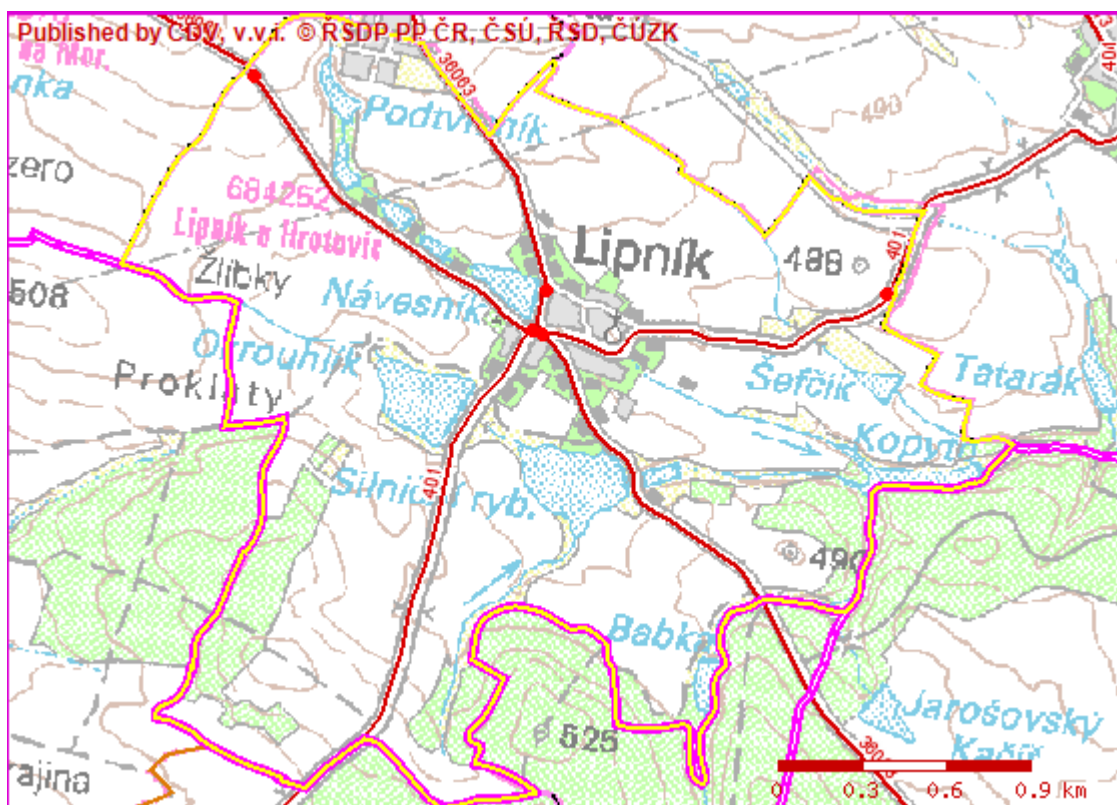
Vysvětlivky značek

✕: jede v pracovních dnech;

Přehled nehod v silničním provozu

Období: 01.01.2007 - 07.10.2013

Území: obec Lipník (Vysočina)



Počet nehod celkem	5
Počet nehod s následky na zdraví	5
Počet usmrcených osob (do 24 hodin od nehody)	0
Počet těžce zraněných osob	0
Počet lehce zraněných osob	5
Počet nehod pod vlivem alkoholu	0
Počet nehod v pondělí	0
Počet nehod v úterý	0
Počet nehod ve středu	0
Počet nehod ve čtvrtek	0
Počet nehod v pátek	3
Počet nehod v sobotu	1
Počet nehod v neděli	1
Počet nehod na silnici .401	3
Počet nehod na silnici .36063	1
Počet nehod na silnici .36066	1

Jednotná dopravní vektorová mapa ®
Úloha: Dopravní nehody
Informativní tiskový výstup

Zhoršená viditelnost - po et nehod	0
Zhoršená viditelnost - po et nehod s následky na zdraví	0
Zhoršená viditelnost - po et usmrcených osob (do 24 hodin od nehody)	0
Zhoršená viditelnost - po et t žce zran ných osob	0
Zhoršená viditelnost - po et lehce zran ných osob	0
Zhoršená viditelnost - po et nehod pod vlivem alkoholu	0

Základní informativní výpis o nehodě číslo:

161006100136

Lokalita nehody	Lipník (Vysočina)
Datum nehody	18.06.2010
Den v týdnu	pátek
Čas nehody	14:15



Druh pozemní komunikace	silnice 2.třídy
Číslo pozemní komunikace	401
Zavinění nehody	jízdou motorového vozidla
Alkohol	ne
Usmrceno osob (do 24 hodin od nehody)	0
Těžce zraněno osob	0
Lehce zraněno osob	1

Jednotná dopravní vektorová mapa ®
Úloha: Dopravní nehody
Informativní tiskový výstup

Druh nehody	srážka s jedoucím neekolejovým vozidlem
Druh srážky	elní
Druh pevné překážky	nepřichází v úvahu, nejde o srážku s pevnou překážkou
Příčina nehody	vozidlu při jízdě zprava
Povrch vozovky	živice
Stav povrchu vozovky	povrch suchý, neznečištěný
Stav komunikace	dobrý, bez závad
Povrchní podmínky	neztížené
Viditelnost	ve dne, viditelnost nezhoršená vlivem povrchních podmínek
Rozhledové poměry	dobré
Dráha komunikace	dvoupruhová
Situování nehody	na jízdním pruhu
Řízení provozu	místní úprava (vyplní se pol. 24)
Místní úprava podmostí v jízdě	podmostí vyznačena dopravními značkami
Objekty	žádné nebo žádné z uvedených
Směrové poměry	křižovatka styková - tříramenná
Místo nehody	na křižovatce, uvnitř hranic křižovatky definovaných pro systém evidence nehod (zóna 9)
Druh křižující komunikace	silnice 3.třídy
Smyk	ne
Směr jízdy	zachycuje směr jízdy k křižovatkou
Počet zúčastněných vozidel	2
Druh vozidla	osobní automobil bez příslušenství
Výrobní značka motorového vozidla	FORD
Rok výroby vozidla	02
Charakteristika vlastního vozidla	soukromé, nevyužívané k výdělečným účelům
Celková hmotná škoda (sto.Kč)	400
Škoda na vozidle (sto.Kč)	200
Vozidlo po nehodě	nedošlo k požáru
Únik hmoty	žádné z uvedených
Způsob vyproštění osob	nebylo třeba užít násilí
Kategorie řidiče	s řídicí skupinou oprávněnou skupiny b
Stav řidiče	dobrý - žádné nepříznivé okolnosti nebyly zjištěny
Vnější ovlivnění řidiče	řidič nebyl ovlivněn

Základní informativní výpis o nehodě číslo:

161006110342

Lokalita nehody	Lipník (Vysočina)
Datum nehody	31.12.2011
Den v týdnu	sobota
čas nehody	10:20



Druh pozemní komunikace	silnice 2.třídy
číslo pozemní komunikace	401
Zavinění nehody	řidičem motorového vozidla
Alkohol	ne
Usmrceno osob (do 24 hodin od nehody)	0
Těžce zraněno osob	0
Lehce zraněno osob	1

Jednotná dopravní vektorová mapa ®
Úloha: Dopravní nehody
Informativní tiskový výstup

Druh nehody	srážka s jedoucím neekolejovým vozidlem
Druh srážky	elní
Druh pevné překážky	nepřichází v úvahu, nejde o srážku s pevnou překážkou
Příčina nehody	vozidlu při jízdě zprava
Povrch vozovky	živice
Stav povrchu vozovky	povrch mokrý
Stav komunikace	dobrý, bez závad
Povrchní podmínky	neztížené
Viditelnost	ve dne, viditelnost nezhoršená vlivem povrchních podmínek
Rozhledové poměry	dobré
Dráha komunikace	dvoupruhová
Situování nehody	na jízdním pruhu
Řízení provozu	místní úprava (vyplní se pol. 24)
Místní úprava podmostí v jízdě	podmostí vyznačena dopravními značkami
Objekty	žádné nebo žádné z uvedených
Směrové poměry	křižovatka přetvářecí
Místo nehody	na křižovatce, uvnitř hranic křižovatky definovaných pro systém evidence nehod (zóna 9)
Druh křižující komunikace	silnice 3.třídy
Smyk	ne
Směr jízdy	zachycuje směr jízdy k křižovatkou
Počet zúčastněných vozidel	2
Druh vozidla	osobní automobil bez přívěsu
Výrobní značka motorového vozidla	PEUGEOT
Rok výroby vozidla	91
Charakteristika vlastního vozidla	soukromé, nevyužívané k výdělečné činnosti
Celková hmotná škoda (sto.Kč)	1100
Škoda na vozidle (sto.Kč)	100
Vozidlo po nehodě	nedošlo k požáru
Únik hmot	žádné z uvedených
Způsob vyproštění osob	nebylo třeba užít násilí
Kategorie účastníků	s účastníky oprávněnými skupiny b
Stav účastníků	dobrý - žádné nepříznivé okolnosti nebyly zjištěny
Vnější ovlivnění účastníků	účastníci nebyli ovlivněni