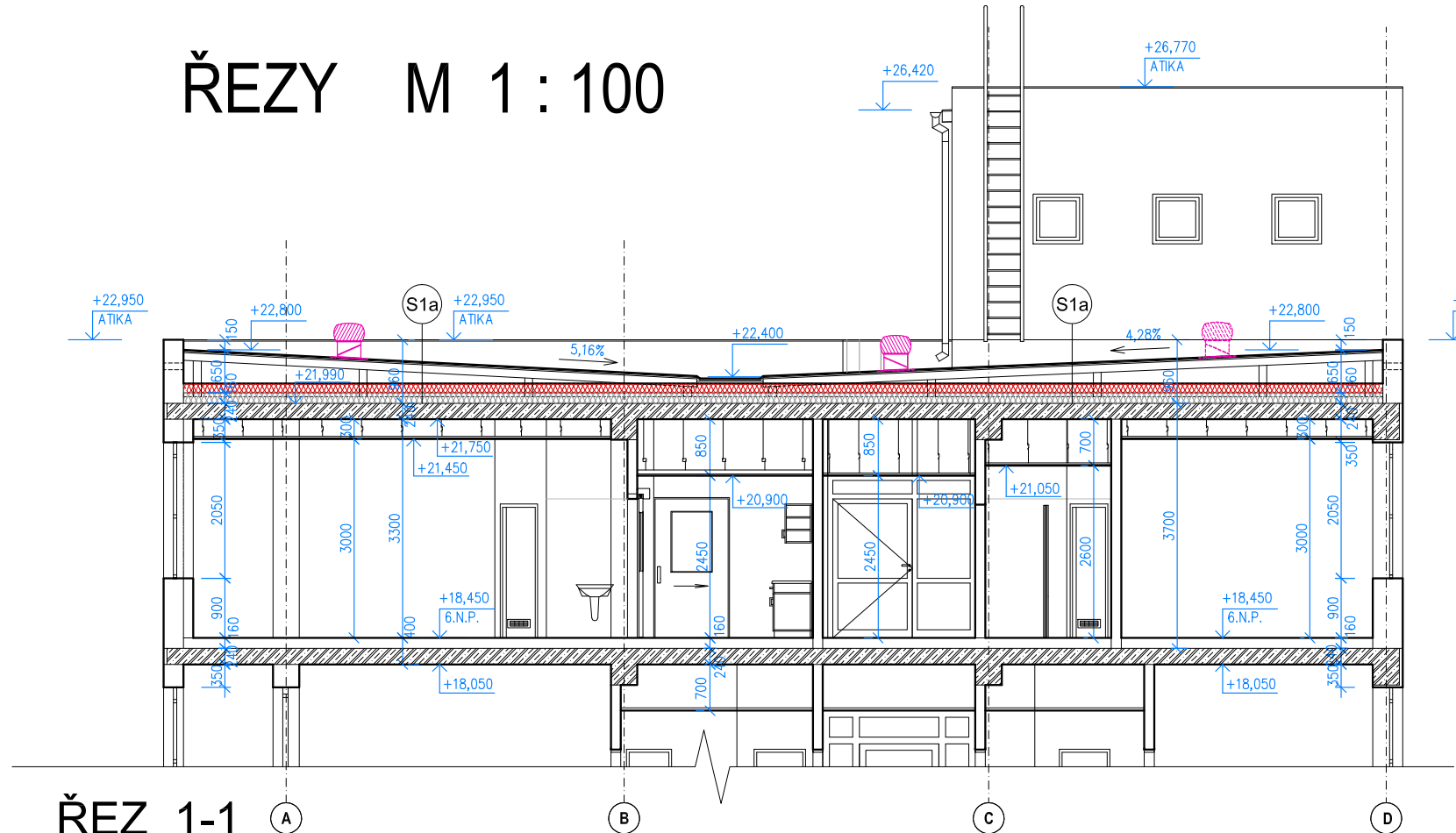


OBJEKT SO 03 (GYNEKOLOGIE)

ŘEZY M 1 : 100



ŘEZ 1-1

S1

STÁVAJÍCÍ SKLADBA STŘEŠNÍHO PLÁŠTĚ:

- ASFALTOVÉ IZOLAČNÍ PÁSY RENOTECH MB 830 (MECHANICKY KOTVENÁ, SVAŘOVANÉ PŘESAHY S PŘEPÁSKOVÁNÍM)
- ASFALTOVÁ LEPENKA R 400/H (CELOPLOŠNĚ PŘIBITA)
- VODOVZDORNÁ PŘEKLIŽKA TL. 18 MM (PŘÍŠROUBOVANÁ NA TRÁMKY VRUTY SE ZAPUŠTĚNOU HLAVOU)
- NOSNÁ DŘEVĚNÁ KONSTRUKCE (KROKVE – DŘEVĚNÉ TRÁMKY 100/140 MM PO 1000 MM, SLOUPKY 100/100 MM PO 2500 MM, ROZNAŠECÍ TRÁMKY 140/100 MM KOTVENÉ PÁSOVINOU K ŽELEZOBETONOVÉ STROPNÍ KONSTRUKCI, CELÁ KONSTRUKCE V OBOU SMĚRECH ZAVĚTROVÁNA)
- ODVĚTRÁVANÁ VZDUCHOVÁ MEZERA (VĚTRACÍ OTVORY V ATICE 100 x 100 MM S MŘÍŽKOU)
- TEPELNÁ IZOLACE ČEDIČOVOU PLSTÍ TL. 160 MM
- LEPENKA R 400/H
- STROPNÍ KONSTRUKCE – MONOLITICKÁ ŽB STROPNÍ DESKA

S1a

UPRAVOVANÁ SKLADBA STŘEŠNÍHO PLÁŠTĚ:

- FÓLIE Z MĚKČENÉHO PVC–P S VÝZTUŽNOU VLOŽKOU Z POLYESTEROVÉ TKANINY TL. 1,5 MM (MECHANICKY KOTVENÁ PŘES SKLOVLÁKNITÝ VLIES K BEDNĚNÍ – např. DEKPLAN 76)
- SEPARAČNÍ NETKANÁ TEXTILIE – SKLOVLÁKNITÝ VLIES (PLOŠNĚ HMOTNOSTI 120g/m² – např. FILTEK V)
- VODOVZDORNÁ PŘEKLIŽKA TL. 18 MM (PŘÍŠROUBOVANÁ NA TRÁMKY VRUTY SE ZAPUŠTĚNOU HLAVOU)
- NOSNÁ DŘEVĚNÁ KONSTRUKCE (KROKVE – DŘEVĚNÉ TRÁMKY 100/140 MM PO 1000 MM, SLOUPKY 100/100 MM PO 2500 MM, ROZNAŠECÍ TRÁMKY 140/100 MM KOTVENÉ PÁSOVINOU K ŽELEZOBETONOVÉ STROPNÍ KONSTRUKCI, CELÁ KONSTRUKCE V OBOU SMĚRECH ZAVĚTROVÁNA)
- ODVĚTRÁVANÁ VZDUCHOVÁ MEZERA (STÁVAJÍCÍ VĚTRACÍ OTVORY V ATICE 100x100 MM S MŘÍŽKOU, DOPLŇOVANÉ HLINÍKOVÉ ODVĚTRÁVACÍ VENTILAČNÍ TURBINY)
- DOPLŇOVANÁ TEPELNÁ IZOLACE Z MINERÁLNÍ VLNY TL. 140 MM (SOUČINITEL TEPELNÉ VODIVOSTI 0,038 W/m.K (např. ISOVER DOMO PLUS)
- TEPELNÁ IZOLACE ČEDIČOVOU PLSTÍ TL. 160 MM
- LEPENKA R 400/H
- STROPNÍ KONSTRUKCE – MONOLITICKÁ ŽB STROPNÍ DESKA

S1b

UPRAVOVANÁ SKLADBA STŘEŠNÍHO PLÁŠTĚ:

- FÓLIE Z MĚKČENÉHO PVC–P S VÝZTUŽNOU VLOŽKOU Z POLYESTEROVÉ TKANINY TL. 1,5 MM (MECHANICKY KOTVENÁ PŘES SKLOVLÁKNITÝ VLIES K BEDNĚNÍ – např. DEKPLAN 76)
- SEPARAČNÍ NETKANÁ TEXTILIE – SKLOVLÁKNITÝ VLIES (PLOŠNĚ HMOTNOSTI 120g/m² – např. FILTEK V)
- VODOVZDORNÁ PŘEKLIŽKA TL. 18 MM (PŘÍŠROUBOVANÁ NA TRÁMKY VRUTY SE ZAPUŠTĚNOU HLAVOU)
- NOSNÁ DŘEVĚNÁ KONSTRUKCE (KROKVE – DŘEVĚNÉ TRÁMKY 100/140 MM PO 1000 MM, SLOUPKY 100/100 MM PO 2500 MM, ROZNAŠECÍ TRÁMKY 140/100 MM KOTVENÉ PÁSOVINOU K ŽELEZOBETONOVÉ STROPNÍ KONSTRUKCI, CELÁ KONSTRUKCE V OBOU SMĚRECH ZAVĚTROVÁNA)
- ODVĚTRÁVANÁ VZDUCHOVÁ MEZERA (VĚTRACÍ OTVORY V ATICE 100 x 100 MM S MŘÍŽKOU)
- TEPELNÁ IZOLACE ČEDIČOVOU PLSTÍ TL. 160 MM
- LEPENKA R 400/H
- STROPNÍ KONSTRUKCE – MONOLITICKÁ ŽB STROPNÍ DESKA

S1a

POZNÁMKA:

KOMPLETNĚ BUDOU ODSTRANĚNY STÁVAJÍCÍ ASFALTOVÉ PÁSY A BEDNĚNÍ Z VODOVZDORNÉ PŘEKLIŽKY. PO OTEVŘENÍ STŘEŠNÍHO PLÁŠTĚ BUDE PŘEKONTROLOVÁNA NOSNÁ DŘEVĚNÁ KONSTRUKCE DVOUPLAŠŤOVÉ STŘECHY A STÁVAJÍCÍ TEPELNÁ IZOLACE. POŠKOZENÉ ČÁSTI BUDOU OPRAVENY, PŘÍPADNĚ NAHRAZENY NOVÝMI PRVKY. NA STÁVAJÍCÍ TEPELNOU IZOLACI BUDE VOLNĚ POLOŽENA DALŠÍ VRSTVA TEPELNÉ IZOLACE Z MINERÁLNÍ VLNY TL. 140 MM (SOUČINITEL TEPELNÉ VODIVOSTI 0,038 W/mK např. ISOVER DOMO PLUS). POTÉ BUDE STŘECHA ZAKLOPENA POMOCÍ VODOVZDORNÉ PŘEKLIŽKY TL. 18 MM PŘÍŠROUBOVANÉ NA NOSNÉ TRÁMKY VRUTY SE ZAPUŠTĚNOU HLAVOU. HLAVNÍ HYDROIZOLAČNÍ VRSTVA BUDE TVOŘENA FÓLIÍ Z MĚKČENÉHO PVC–P S VÝZTUŽNOU VLOŽKOU Z POLYESTEROVÉ TKANINY TL. 1,5 MM (např. DEKPLAN 76) MECHANICKY KOTVENÁ K BEDNĚNÍ PŘES VOLNĚ POLOŽENOU NETKANOU SEPARAČNÍ TEXTILII – SKLOVLÁKNITÝ VLIES (např. FILTEK V).

U ATIK ZŮSTANE ZACHOVÁNO STÁVAJÍCÍ MĚDNĚ OPLECHOVÁNÍ, ČÁST PŮVODNĚ ZATAŽENÁ DO PLOCHY STŘECHY NA STÁVAJÍCÍ BEDNĚNÍ BUDE ODŘÍZNUTA A NAHRAZENA VNITŘNÍ KOUTOVOU LIŠTOU Z OCELOVÉHO POZINKOVANÉHO POPLASTOVANÉHO PLECHU (např. VIPLANYL) ZATAŽENOU POD ATIKOVÝ STEJNĚ JAKO VLASTNÍ FÓLIE Z MĚKČENÉHO PVC–P.

U PROSTUPŮ STŘEŠNÍM PLÁŠTĚM (VZDUCHOTECHNICKÉ POTRUBÍ, ODVĚTRÁNÍ KANALIZACE, APOD.) BUDE FÓLIE VYTAŽENA MINIMÁLNĚ 150 MM NAD ÚROVEŇ STŘEŠNÍHO PLÁŠTĚ A STAŽENA NEREZOVÝMI OBJÍMKAMI. STÁVAJÍCÍ STŘEŠNÍ VPUSTI BUDOU NAHRAZENY VPUSTI SANANČNÍMI.

PRO ZLEPŠENÍ PROVĚTRÁVÁNÍ MEZISTŘEŠNÍHO PROSTORU BUDOU VE STŘEŠNÍM PLÁŠTI DOPLŇENY HLINÍKOVÉ ODVĚTRÁVACÍ VENTILAČNÍ TURBINY O PRŮMĚRU HRDLA 356 MM (např. LOMANCO BIB 14) V POČTU 1KS/70–80 M² PŮDORYSNÉ PLOCHY STŘECHY. PRO PŘÍVOD VZDUCHU POSLUŽÍ STÁVAJÍCÍ VĚTRACÍ OTVORY V ATIKÁCH ROZMĚRŮ 100 x 100 MM. TY BUDOU PŘEKONTROLOVÁNY A PŘÍPADNĚ VYČIŠTĚNY.

S1b

POZNÁMKA:

KOMPLETNĚ BUDOU ODSTRANĚNY STÁVAJÍCÍ ASFALTOVÉ PÁSY A BEDNĚNÍ Z VODOVZDORNÉ PŘEKLIŽKY. PO OTEVŘENÍ STŘEŠNÍHO PLÁŠTĚ BUDE PŘEKONTROLOVÁNA NOSNÁ DŘEVĚNÁ KONSTRUKCE DVOUPLAŠŤOVÉ STŘECHY A STÁVAJÍCÍ TEPELNÁ IZOLACE. POŠKOZENÉ ČÁSTI BUDOU OPRAVENY, PŘÍPADNĚ NAHRAZENY NOVÝMI PRVKY. POTÉ BUDE STŘECHA ZAKLOPENA POMOCÍ VODOVZDORNÉ PŘEKLIŽKY TL. 18 MM PŘÍŠROUBOVANÉ NA NOSNÉ TRÁMKY VRUTY SE ZAPUŠTĚNOU HLAVOU. HLAVNÍ HYDROIZOLAČNÍ VRSTVA BUDE TVOŘENA FÓLIÍ Z MĚKČENÉHO PVC–P S VÝZTUŽNOU VLOŽKOU Z POLYESTEROVÉ TKANINY TL. 1,5 MM (např. DEKPLAN 76) MECHANICKY KOTVENÁ K BEDNĚNÍ PŘES VOLNĚ POLOŽENOU NETKANOU SEPARAČNÍ TEXTILII – SKLOVLÁKNITÝ VLIES (např. FILTEK V).

U ATIK ZŮSTANE ZACHOVÁNO STÁVAJÍCÍ MĚDNĚ OPLECHOVÁNÍ, ČÁST PŮVODNĚ ZATAŽENÁ DO PLOCHY STŘECHY NA STÁVAJÍCÍ BEDNĚNÍ BUDE ODŘÍZNUTA A NAHRAZENA VNITŘNÍ KOUTOVOU LIŠTOU Z OCELOVÉHO POZINKOVANÉHO POPLASTOVANÉHO PLECHU (např. VIPLANYL) ZATAŽENOU POD ATIKOVÝ PLECH STEJNĚ JAKO VLASTNÍ FÓLIE Z MĚKČENÉHO PVC–P.

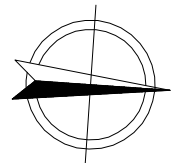
U PROSTUPŮ STŘEŠNÍM PLÁŠTĚM BUDE FÓLIE VYTAŽENA MINIMÁLNĚ 150 MM NAD ÚROVEŇ STŘEŠNÍHO PLÁŠTĚ A STAŽENA NEREZOVÝMI OBJÍMKAMI.

PŮDORYSNÉ SCHÉMA

M 1 : 1000

LEGENDA

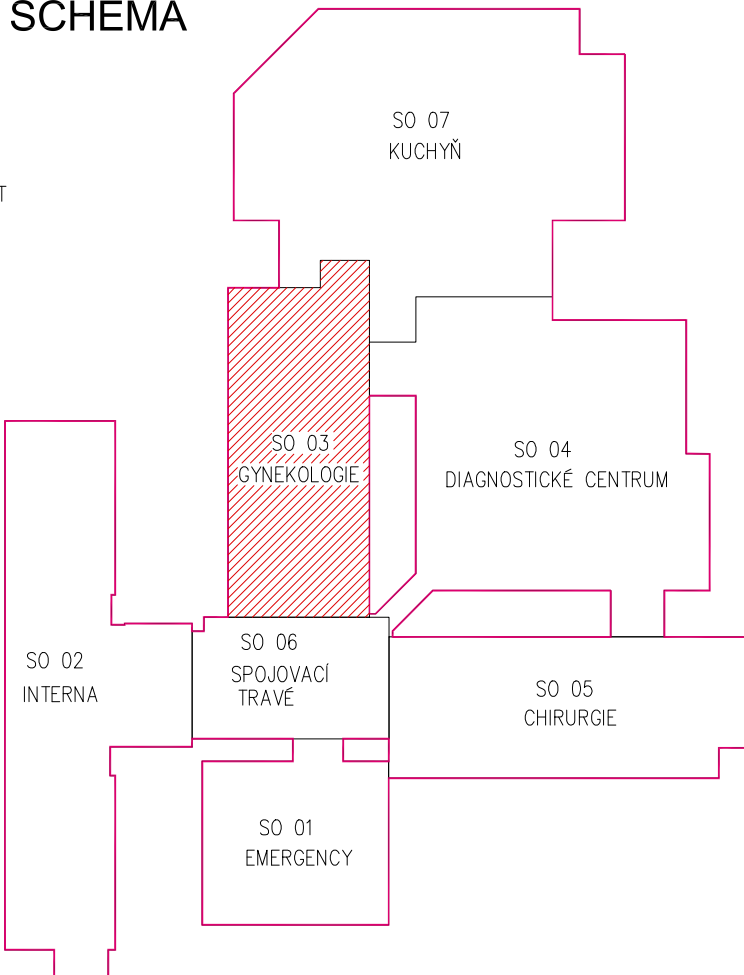
ŘEŠENÁ ČÁST



legenda

VENTILAČNÍ TURBINY (ODVĚTRÁNÍ STŘECHY) – nově

NOVÁ TEPELNÁ IZOLACE MINERÁLNÍ VLNOU TL. 140 MM



Jeli v dokumentaci definován nějaký konkrétní výrobek nebo technologie, má se za to, že je tím definován minimální požadovaný standart a v nabídce může být nahrazen i výrobkem, nebo technologií srovnatelnou.

ČÍSLO	DATUM	POPIS ZMĚN	NAVRHL	ODPOVĚDNÝ PROJEKTANT	SOHÁJIL

OBJEDNATEL Kraj Vysočina Žižkova 57/1882 587 33 Jihlava IČ: 70890749		ZPRACOVATEL ČÁSTI Ing. Petr Salivar Konečná 3456 Havlíčkův Brod 580 01 IČ: 01465431 tel: 732 155 211 e-mail:salivar.petr@seznam.cz		ZPRACOVATEL Ing. Petr Salivar Konečná 3456 Havlíčkův Brod 580 01 IČ: 01465431 tel: 732 155 211 e-mail:salivar.petr@seznam.cz		AUTORIZOVÁNO
STAVEBNÍ ÚŘAD	HAVLÍČKŮV BROD	NAVRHL	ING. PETR SALIVAR	ODP. PROJEKTANT	ING. PETR SALIVAR	
KRAJ	VYSOČINA	VYPRACOVAL	ING. PETR SALIVAR	AUTORIZOVAL	ING. FRANTIŠEK DVOŘÁK	
AKCE NEMOCNICE HAVLÍČKŮV BROD - OPRAVA STŘEŠNÍ KRYTINY A HELIPORTU				FORMÁT	3 x A4	ČÍSLO PARÉ
				KÓTOVÁNO	mm	
OBJEKT SO 03 (GYNEKOLOGIE)				STUPEŇ	DPS a TDW	
ČÁST D.1.1.ARCHITEKTONICKÉ A STAVEBNĚ TECHNICKÉ ŘEŠENÍ				ZAKÁZKOVÉ ČÍSLO	2018 / 05	
				DATUM	09 / 2018	

OBSAH	MĚŘÍTKO	ČÍSLO VÝKRESU	REVIZE
ŘEZ 1-1, 2-2	1 : 100	1.1.2.03	