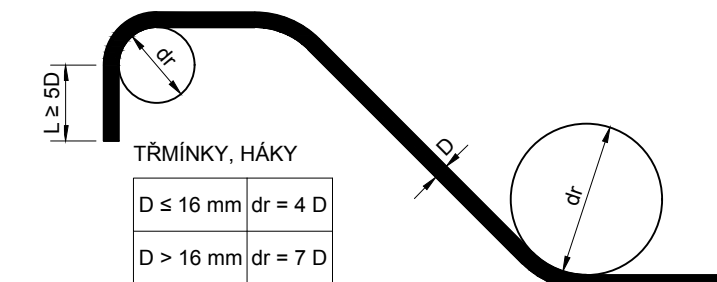


NEJMENŠÍ VNITŘNÍ PRŮMĚRY
ZAKŘIVENÍ VLOŽEK dr
PODLE ČSN EN 1992-1-1

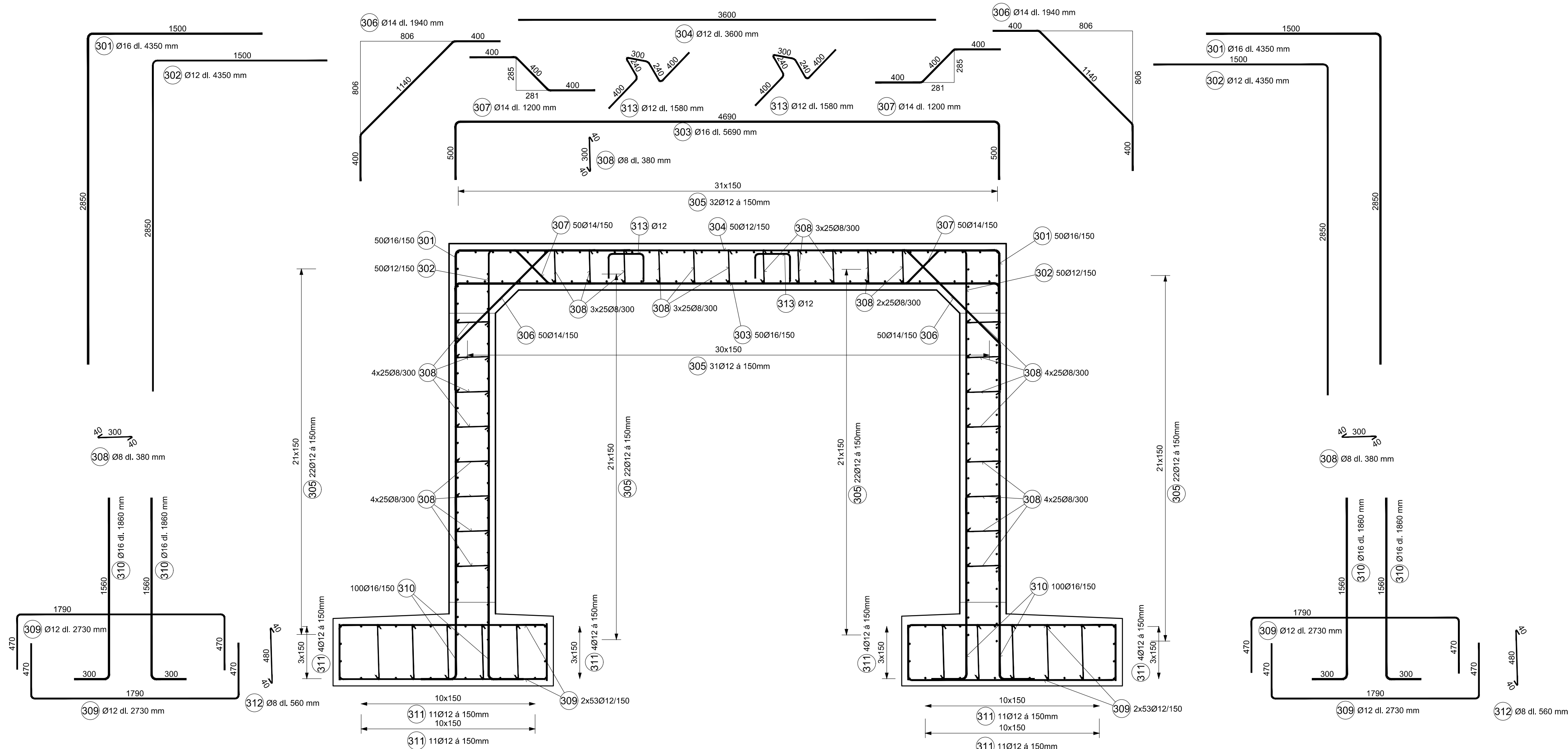


MINIMÁLNÍ KRYTÍ VÝZTUŽE 40 mm
MINIMÁLNÍ KRYTÍ MUSÍ BÝT DODRŽENO PRO VEŠKEROU VÝZTUŽ

JMENOVITÉ KRYTÍ 50 mm
JMENOVITÉ KRYTÍ = TLOUŠŤKA PODKLADKU

ROZMĚRY VÝZTUŽE JSOU
KÓTOVÁNY DO OSY PRUTŮ!

OCEL B 500B (10 505)
130 kg/m³
BETON C30/37 - XC4, XF2



STAVBA:

II/348 Chyška - most ev.č. 348-006

OBJEDNATEL:



Kraj Vysočina
Žižkova 57
587 33 Jihlava

 dipont			DIPONT s.r.o. projektová a inženýrská činnost Klíšská 1432/18, 400 01 Ústí nad Labem, CZ E: dipont@dipont.cz T: 00420 475 201 724			Zakázka: D16001		Datum: 01/2017	
ODP. PROJEKTANT SO		VYPRACOVAL		TECHNICKÁ KONTROLA		Účel PD:		PDPS	
ING. MARTIN PLŠEK		ING. JIŘINA MARŠALOVÁ		ING. PETR NOVÁK		Měřiko:		1 : 25	
						Formát:		8xA4	
OBJEKT: SO 201 - MOST EV. Č. 354-022						Část: B.3		Paré:	
PŘÍLOHA: SCHÉMA VÝZTUŽE NOSNÉ KONSTRUKCE						Příloha: 7			