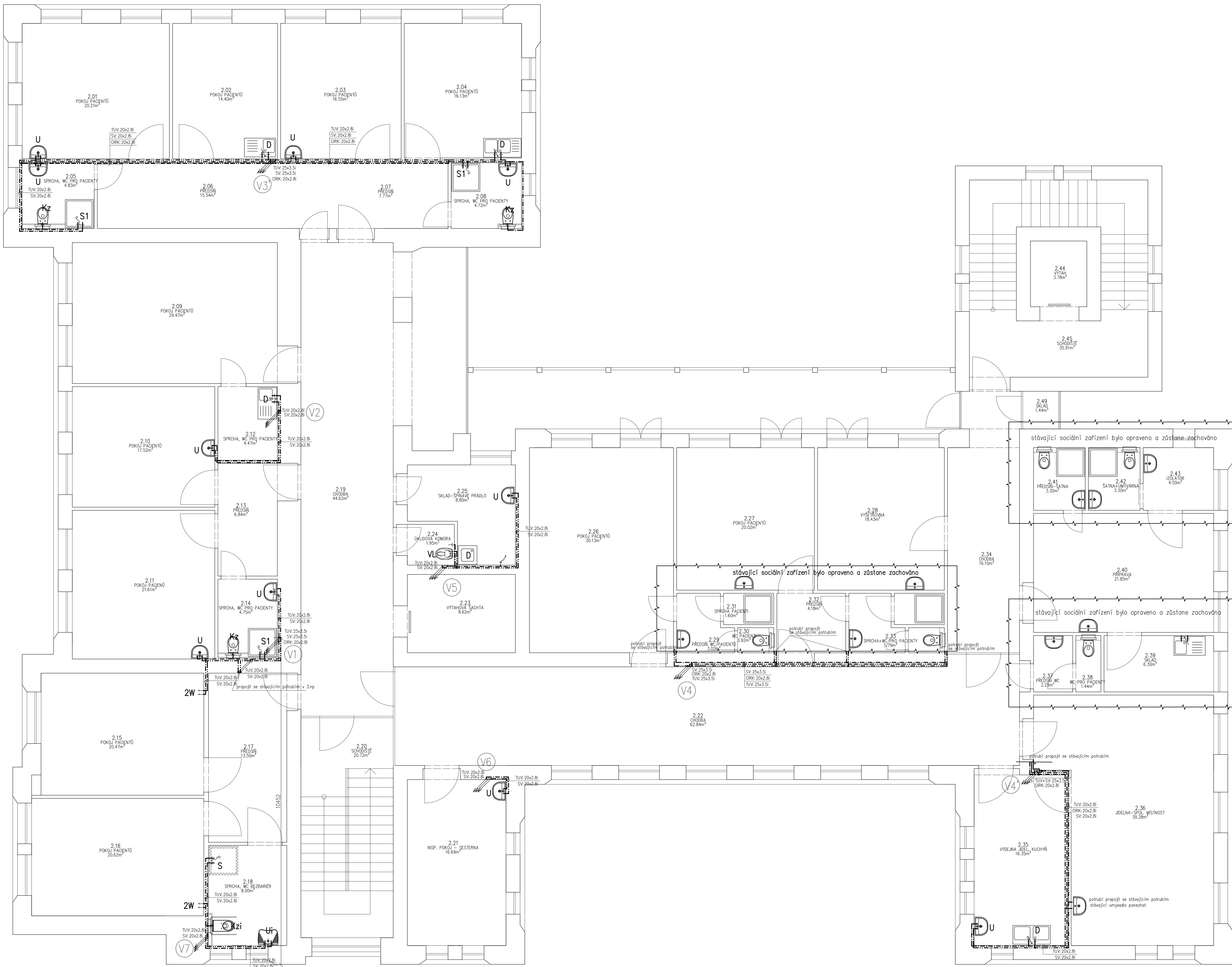


2.NP



Tabulka místností		
Číslo	Jméno	Plocha [m²]
2.01	POKOJ PACIENTŮ	20,21
2.02	POKOJ PACIENTŮ	14,4
2.03	POKOJ PACIENTŮ	16,55
2.04	POKOJ PACIENTŮ	16,13
2.05	SPRCHA, WC PRO PACIENTY	4,83
2.06	PŘEDSÍN	15,54
2.07	PŘEDSÍN	7,77
2.08	SPRCHA, WC PRO PACIENTY	4,72
2.09	POKOJ PACIENTŮ	29,47
2.10	POKOJ PACIENTŮ	17,52
2.11	POKOJ PACIENTŮ	21,61
2.12	SPRCHA, WC PRO PACIENTY	4,47
2.13	PŘEDSÍN	6,84
2.14	SPRCHA, WC PRO PACIENTY	4,75
2.15	POKOJ PACIENTŮ	20,47
2.16	POKOJ PACIENTŮ	20,62
2.17	PŘEDSÍN	13,5
2.18	SPRCHA, WC BEZBARIER	8
2.19	CHODBA	44,62
2.20	SCHODIŠTĚ	20,72
2.21	INSP. POKOJ - SESTERNA	16,69
2.22	CHODBA	62,84
2.23	VÝTAHOVÁ ŠACHTA	8,62
2.24	KULOVÁ KOMBRA	1,95
2.25	SKLAD - ŠPINA VE PRÁDLO	8,8
2.26	POKOJ PACIENTŮ	30,13
2.27	POKOJ PACIENTŮ	20,02
2.28	VÝŠKOVÁ	18,43
2.29	PŘEDSÍN, WC PACIENTŮ	3,02
2.30	WC PACIENTŮ	0,92
2.31	SPRCHA PACIENTŮ	1,6
2.32	PŘEDSÍN	4,18
2.33	SPRCHA+WC PRO PACIENTY	5,79
2.34	CHODBA	16,1
2.35	VÝŠKOVÁ, JÍDELNĚ, KUCHYNĚ	16,35
2.36	JÍDELNA - SPOL. MÍSTNOST	39,28
2.37	PŘEDSÍN, WC	2,25
2.38	WC PRO PACIENTY	1,44
2.39	SKLAD	6,3
2.40	PŘÍPRAVA	21,85
2.41	PŘEDSÍN - SATNA	3,3
2.42	SATNA-UMÝVÁRNA	3,3
2.43	UZLOVÝ	4,5
2.44	SKLAD	1,44
2.45	SCHODIŠTĚ	35,91
2.46	VÝTAH	3,78

STAVEBNÍ PRÁCE

VYBUDOVÁNÍ OKRAJŮ - NOVÉ OBLOŽENÍ STĚN VE STÁVAJÍCÍM ROZSAHU ($\approx 2000\text{mm}$, u jednotlivých umyvadel v $\approx 1400\text{mm}$)

VYBUDOVÁNÍ RH PRO NOVÉ VODOVODNÍ POTRUBÍ

ZAPRAVČENÍ RH S POTRUBÍM

PRÁCE ZTI

VYBUDOVÁNÍ STARÉHO POTRUBÍ (V KOLÍZÍ S NOVÝM POTRUBÍM)

PROVEDENÍ ROZVODU VODOVODNÍHO POTRUBÍ, OSAZENÍ UZÁVĚRAKAMI SEKČNÍCH VENTILŮ U STUPAČKŮ

DEMONTÁŽ STARÝCH UMÝVADEL - OSAZENÍ NOVÝCH UMÝVADEL

DEMONTÁŽ STARÝCH ZÁVĚSNÝCH ZÁCHODOVÝCH WS, ZÁVĚSNÉ KONSTRUKCE A SPLACHOVACÍ NÁDRŽE - OSAZENÍ NOVÉHO KOMPLETU

DEMONTÁŽ BATERIE UMÝVÁDOVÝCH A SPROCHOVÝCH BATERIE A SPLACHOVACÍ NÁDRŽ NAD VÝLEVOU

- OSAZENÍ NOVÝCH BATERIE STUMOVÝCH UMÝVÁDOVÝCH, SPROCHOVÝCH S RŮDNÍ SPRCHOU, NÁSTĚNNÉ BATERIE NAD VÝLEVOU + SPLACHOVACÍ KOMPLET

OPROUDNĚNÍ A PŘÍPOJENÍ OPADNÝCH POTRUBÍ UMÝVADEL A KLOZETOVÝCH WS NA KANALIZACI

OSAZENÍ NOVÉHO OHŘÍVAČE VODY PRO BUDOVU č.12 (výrobce: ACV - SMART 320)

LEGENDA

Kzi	Rahový ventil G 1/2"-součástí splachovací nádrže Zabudování keramické misy instalací zvláštní modul pro instalaci se splachovací nádrží + splachovací klapka	1
Ui	Baterie umyvadel - stojánková + 2x rahový ventil G 1/2" Umývadlo keramické š. 640 pro imobilní, ston HL337/40	1
Kz	Rahový ventil G 1/2"-součástí splachovací nádrže Zabudování keramické misy + zvláštní modul se splachovací nádrží + splachovací klapka	3
VL	Baterie nástenkové pákové s ramínkem 300 Splachovací nádrže vysokopodlažní + rahový ventil G 1/2" Výškovo - zachovává stávající	1
U	Baterie umyvadel - stojánková + 2x rahový ventil G 1/2" Umývadlo keramické š. 550, ston HL135/40	10
D	Baterie dřezové - nástenkové, pákové Dřez - zachovává stávající	5
S1	Baterie keramické pákové s rúbní sprchou Sprchová tyč s úchytem sprchové hlavice Sprchový šev 300mm x 900mm + ston HL327/30	3
S	Baterie keramické pákové s rúbní sprchou Sprchová tyč s úchytem sprchové hlavice	1
2W	Výškový ventil G 1/2" - 1x studená voda + 1 x teplá voda	2

VZHLÉDEM K REKONSTRUKČNÍMU CHARAKTERU PRÁCI JE NUTNÉ POTRUBÍ UMÍSTIT S OHLEDEM NA MÍSTNÍ PODMÍNKY
VZHLÉDEM K REKONSTRUKČNÍMU CHARAKTERU PRÁCI NUTNO VŠECHNY ROZMĚRY OVĚŘIT NA MÍSTĚ.
±0,000 = 457,050

ZODPOVĚDNÝ PROJEKTANT: MARTA KYŇCLOVÁ	VYPRACOVÁVÁ: MARTA KYŇCLOVÁ	MARTA KYŇCLOVÁ projektová činnost ve výstavbě
MÍSTO: HAVLIČKŮV BROD	KRAJ: VYSOČINA	982 38 LUČICE 188
INVESTOR: Nemocnice Havl.Brod, příspěvková organizace Husova 282/4, Havlův Brod		ICO:86679597 OKA:07000977
REKONSTRUKCE ROZVODŮ VODY V PAVILONU č.12		STUPEŇ: Dps
SO.01 - D.1.4.1 Vnitřní vodovod VODOVOD - 2.NP		DATUM: 1/2019
		ZAKÁZKA: 18_546
		MĚŘÍTKO: C.V.
		1:50 D.1.4.1.3