

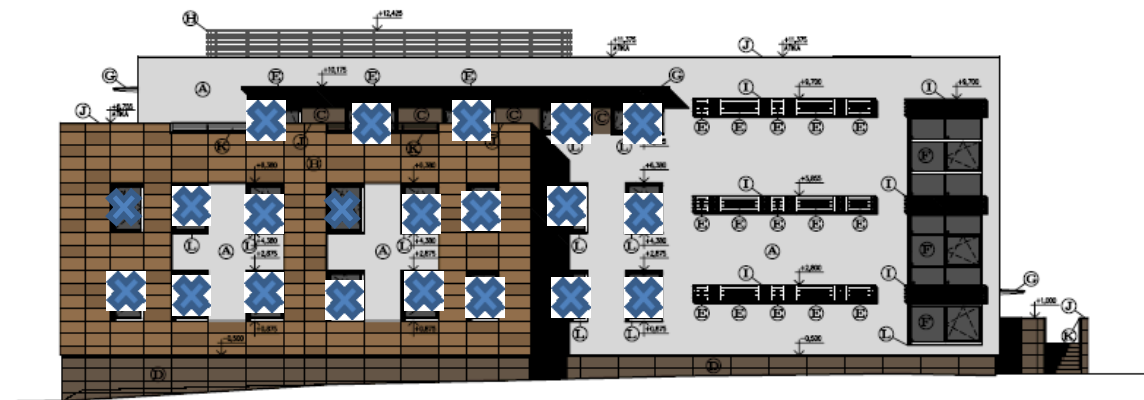
Příloha č. 2 - náhled na jižní a západní stranu budovy s označením oken k zastínění

Art
PROJEKT

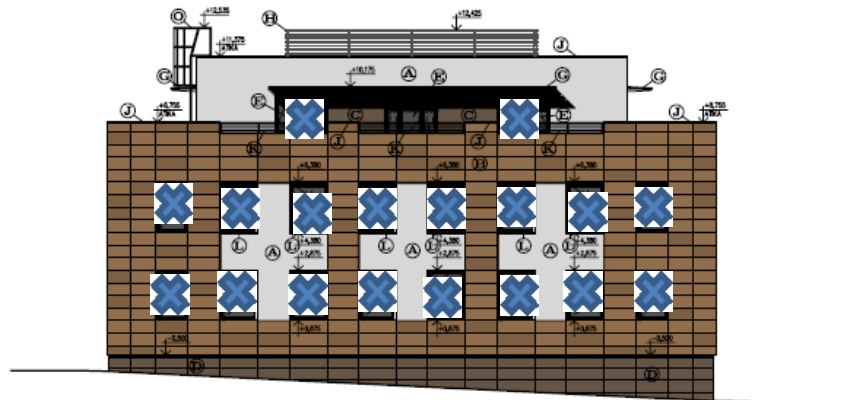
JIBLAVA SPOL.S R.O.

MINORITSKÉ NÁMĚSTÍ 11, 586 01 JIBLAVA, CZ
tel./fax: 567 510 722-3, E-mail: projekty@artprojekt.cz

POHLED JIŽNÍ



POHLED ZÁPADNÍ



LEGENDA

- Ⓐ - PRŮMĚLNÉ VÝMĚNOVÉ OKNA JEDNODIŠNÁ TĚMNOŠEDLÁ PROSKLÁPNÁ OKNA NA BAZI ODPovídAJÍCÍ POUKALAMODULNÍ ZNITOSTI SAMANÁVĚŠE SE NEKLEOVÝM HLADNEM V TĚLĚŠTĚ ZNA A TO STEJNOMĚNĚ BEZ PRŮSEKŮ BARVATVÝ OOSTIN: ŠKLE SEČA (UPŘESNĚNÍ PŘED OBEDINÁM S PROJEKTANTEM DLE VÝBRANÉHO DRUHU A VÝROBKU)
- Ⓑ - VĚKOVNÍ VEJKOROVANÝ OKRÁDÍ Z DESKY VELIKOSTI AŽ 3000x1000mm TĚLĚŠTĚ ZNA, UŘEŠENÍ KE KONTAKTNÍM LEPNÝM DESKÁM NA BAZI SPĚTIČOVÉHO LAMINÁTU MOCNANÉHO S KESKOVACÍM PRŮSEKEM, LEPIDLO PRO CELOPOŠNĚ LEPNÍ EXTERIÉROVÝCH OKRÁDÍ, S VÝBRANÝM ZÁKLADNÍM NÁSTŘEDEM PRO ZAKRYTÍ DOSTATEČNŮ PRO PŘEŠENÍ PRŮTU Z EXTERIÉROVÝCH DESK OOSTIN: TĚMĚ SEČA (UPŘESNĚNÍ PŘED OBEDINÁM S PROJEKTANTEM DLE VÝBRANÉHO DRUHU A VÝROBKU)
- Ⓒ - PRŮMĚLNÉ VÝMĚNOVÉ OKNA JEDNODIŠNÁ TĚMNOŠEDLÁ PROSKLÁPNÁ OKNA NA BAZI ODPovídAJÍCÍ POUKALAMODULNÍ ZNITOSTI SAMANÁVĚŠE SE NEKLEOVÝM HLADNEM V TĚLĚŠTĚ ZNA A TO STEJNOMĚNĚ BEZ PRŮSEKŮ BARVATVÝ OOSTIN: TĚMĚ SEČA (UPŘESNĚNÍ PŘED OBEDINÁM S PROJEKTANTEM DLE VÝBRANÉHO DRUHU A VÝROBKU)
- Ⓓ - VĚKOVNÍ VEJKOROVANÝ OKRÁDÍ Z DESKY VELIKOSTI AŽ 3000x1000mm TĚLĚŠTĚ ZNA, UŘEŠENÍ KE KONTAKTNÍM LEPNÝM DESKÁM NA BAZI SPĚTIČOVÉHO LAMINÁTU MOCNANÉHO S KESKOVACÍM PRŮSEKEM, LEPIDLO PRO CELOPOŠNĚ LEPNÍ EXTERIÉROVÝCH OKRÁDÍ, S VÝBRANÝM ZÁKLADNÍM NÁSTŘEDEM PRO ZAKRYTÍ DOSTATEČNŮ PRO PŘEŠENÍ PRŮTU Z EXTERIÉROVÝCH DESK OOSTIN: TĚMĚ SEČA (UPŘESNĚNÍ PŘED OBEDINÁM S PROJEKTANTEM DLE VÝBRANÉHO DRUHU A VÝROBKU)
- Ⓔ - PĚŠTVA OKNA A OKNĚ Z 6-TI KOKOVÝCH PROFILŮ SE STAVĚNÍ HLUBKOU MIN. KVALIFIKACE TROSKOLAPROVOVNÍ OKRÁDÍ VNĚŠÍ: RAL 9006 (UPŘESNĚNÍ PŘED OBEDINÁM S PROJEKTANTEM DLE VÝBRANÉHO DRUHU A VÝROBKU)
- Ⓕ - HLINÍKOVÉ PROSKLÁPNÉ STĚNY Z TŘI KOKOVÝCH IZOLÁČNÍCH PROFILŮ, ZASKLENÍ IZOLÁČNÍ MOSEKLEM POKROVNÍ OKRÁDÍ VNĚŠÍ: RAL 9006 (UPŘESNĚNÍ PŘED OBEDINÁM S PROJEKTANTEM DLE VÝBRANÉHO DRUHU A VÝROBKU)
- Ⓖ - VĚKOVNÍ PRŮSEK Z SEČENÍHOVÝCH SÍL NA OCELOVÉ NOSNÉ KONSTRUKCI BAR: OOSTIN: RAL 9006, VZ: TĚLĚŠTĚ PRÁDÍ PSV
- Ⓗ - HLINÍKOVÁ LAMELOVÁ KONSTRUKCE PRO ZAKRYTÍ VZT A CHLAZENÍ JEDNOTEK NA STŘEŠE BAR: OOSTIN: RAL 9006 - vz: PSV
- Ⓘ - HLINÍKOVÉ LAMELOVÉ SLUNOLAMY PŘED OKENNÍMI OTVORY, KOTVENY DO FASÁDY BAR: OOSTIN: RAL 9006 - vz: PSV
- Ⓙ - OPLECHOVÁNÍ ATIKY, ZABĚDLENÍ ZEDK PŘEVODNÝ Z OCELOVÝCH ŽÁROVĚ POZDKNOVANÝ PĚŠTVA TĚLĚŠTĚM PO PASÁŽI OKRÁDÍM ZÁKLADNÍM NÁSTŘEDEM A FINÁLNÍ POKROVNŮ OKRÁDÍ HE POLYESTEREM OOSTIN: RAL 9006
- Ⓚ - VĚKOVNÍ NEREZOVÉ ZABĚDLENÍ VODROVNĚ OCELOVÉ PRÁKY V NEREZ PŘEVODNĚM
- Ⓛ - OPLECHOVÁNÍ PARNĚPĚTÍ OKEN PŘEVODNÝ Z OCELOVÝCH ŽÁROVĚ POZDKNOVANÝ PĚŠTVA TĚLĚŠTĚM PO PASÁŽI OKRÁDÍM ZÁKLADNÍM NÁSTŘEDEM A FINÁLNÍ POKROVNŮ OKRÁDÍ HE POLYESTEREM OOSTIN: RAL 9006
- Ⓜ - ZAKRYTÍ VZDUCHOVÝCH VÝŠKŮ PRO CHLAZENÍ DESELAGREGÁTU PŘEVODNÝM PŘOTEŠTŮVÝM LAMELÁM, BARVATVÝ OOSTIN: RAL 9006
- Ⓝ - NEREZOVÁ PÍŠENA, PŘEVODNÁ PLÁSTIKY A KOTVENÁ DO FASÁDY - vz: PSV
- Ⓞ - VÝSTUPNÍ ŽEBŘEK NA STŘEŠNÍM OBKUNTU S OCHRANNÝM KOSĚM - vz: PSV

PROJEKT PRO REALIZACI STAVBY

1:100 - LFP - 21.020 in A3, SYSTEM Bv)

MEKANS	PROJEKTANT	ZODPovídAJÍCÍ PROJEKTANT	VÝKONAV	KONTROLNÍ
INGR. HOUB	INGR. FJAV	INGR. FJAV	INGR. HOUB	INGR. HOUB
INVESTOR: KRAJ VYSOČINA, JIBLAVA 587 33	Art JIBLAVA SPOL.S R.O. PROJEKT JIBLAVA 587 33			
NÁZEV AKCE:	FORMÁT: B4			
KRAJSKÝ ÚŘAD KRAJE VYSOČINA - REKONSTRUKCE	DATUM: 04/2011			
KUCHYŇNĚ ULICE KE SKALCE	STUPEŇ: PROJEKT PRO RS			
VÝKRES:	ZAKAZKA Č: 01-11-RR			
POHLED JIŽNÍ, POHLED ZÁPADNÍ	MĚŘÍTKO: Č. VÝKRESU			
	1:100 115			