

**VYJÁDŘENÍ O EXISTENCI SÍTĚ ELEKTRONICKÝCH KOMUNIKACÍ  
A VŠEOBECNÉ PODMÍNKY OCHRANY SÍTĚ ELEKTRONICKÝCH KOMUNIKACÍ  
SPOLEČNOSTI TELEFÓNICA CZECH REPUBLIC, A.S.**

vydané podle § 101 zákona č. 127/2005 Sb., o elektronických komunikacích a o změně některých souvisejících zákonů (zákon o elektronických komunikacích), ve znění pozdějších předpisů a § 161 zákona č. 183/2006 Sb., o územním plánování a stavebním řádu (stavební zákon) či dle dalších příslušných právních předpisů

**Číslo jednací: 199584/12**

**Číslo žádosti: 0112 834 846**

**Důvod vydání Vyjádření: Územní řízení k rozhodnutí - o umístění stavby, - o změně  
využití území, - o změně stavby**

**Platnost tohoto Vyjádření končí dne: 21. 11. 2014.**

<b>Žadatel</b>	Wetland s.r.o.	
<b>Stavebník</b>	Kraj Vysočina	
<b>Název akce</b>	Biodiverzita - PP Hajnice	
<b>Zájmové území</b>	<b>Okres</b>	Jihlava
	<b>Obec</b>	Kalhov, Šimanov, Ústí
	<b>Kat. území / č. parcely</b>	Branišov u Jihlavy; Kalhov; Šimanov na Moravě

Žadatel shora označenou žádostí určil a vyznačil zájmové území, jakož i stanovil důvod pro vydání Vyjádření o existenci sítě elektronických komunikací a Všeobecných podmínek ochrany sítě elektronických komunikací společnosti Telefónica Czech Republic, a.s. (dále jen *Vyjádření*).

Na základě určení a vyznačení zájmového území žadatelem a na základě stanovení důvodu pro vydání *Vyjádření* vydává společnost Telefónica Czech Republic, a.s. (dále jen *Telefónica*) následující *Vyjádření*. **Nedojde ke střetu s podzemním vedením** sítě elektronických komunikací (dále jen *PVSEK*) společnosti *Telefónica*. Na žadatelem určeném a vyznačeném zájmovém území se nevyskytuje *PVSEK* společnosti *Telefónica*. Pokud se v žadatelem určeném a vyznačeném zájmovém území vyskytuje nadzemní vedení sítě elektronických komunikací (dále jen *NVSEK*), je součástí sítě elektronických komunikací (dále jen *SEK*) a požívá stejnou právní ochranu jako *SEK*. Pokud se na žadatelem určeném a vyznačeném zájmovém území vyskytují budovy a jiné objekty, je žadatel srozuměn s tím, že v takových budovách a jiných objektech se mohou nacházet vnitřní komunikační rozvody, které jsou součástí *SEK* a mají stejnou právní ochranu jako *SEK*.

Stavebník, nebo jím pověřená třetí osoba, je povinen obrátit se na pracovníka společnosti *Telefónica* pověřeného ochranou sítě - **Michal Koutník, tel.: +420 607 868 530, e-mail: michal.koutnik@o2.com** (dále jen *POS*) v každé situaci, kdy hrozí poškození vedení *SEK*, resp. kolize stavby se *SEK*.

(1) *Vyjádření* je platné pouze pro zájmové území určené a vyznačené žadatelem, jakož i pro důvod vydání *Vyjádření* stanovený žadatelem v žádosti.

*Vyjádření* pozbývá platnosti uplynutím doby platnosti v tomto *Vyjádření* uvedeného, změnou rozsahu zájmového území či změnou důvodu vydání *Vyjádření* uvedeného v žádosti nebo nesplněním povinnosti stavebníka dle bodu (2) tohoto *Vyjádření*, to vše v závislosti na tom, která ze skutečností rozhodná pro pozbytí platnosti tohoto *Vyjádření* nastane nejdříve.

(2) Bez ohledu na všechny shora v tomto *Vyjádření* uvedené skutečnosti je stavebník, nebo jím pověřená třetí osoba povinen řídit se Všeobecnými podmínkami ochrany *SEK* společnosti *Telefónica*, které jsou nedílnou součástí tohoto *Vyjádření*.

(3) Společnost *Telefónica* prohlašuje, že žadateli byly pro jím určené a vyznačené zájmové území poskytnuty veškeré dostupné informace o *SEK*.

Číslo jednací: 199584/12

Číslo žádosti: 0112 834 846

(4) Žadateli převzetím tohoto *Vyjádření* vzniká povinnost poskytnuté informace a data užít pouze k účelu, pro který mu byla tato poskytnuta. Žadatel není oprávněn poskytnuté informace a data rozmnožovat, rozšiřovat, pronajímat, půjčovat či jinak užívat bez souhlasu společnosti *Telefónica*. V případě porušení těchto povinností vznikne žadateli odpovědnost vyplývající z platných právních předpisů, zejména předpisů práva autorského.

V případě jakýkoliv dotazů k poloze *SEK* a její dokumentaci lze kontaktovat společnost *Telefónica* na bezplatné lince 800 255 255.

**Přílohami *Vyjádření* jsou:**

- Všeobecné podmínky ochrany *SEK* společnosti *Telefónica*
- Situační výkres (obsahuje zájmové území určené a vyznačené žadatelem a výřezy účelové mapy *SEK*)
- Informace k podmínkám napojení

*Vyjádření* vydala společnost *Telefónica* dne: 21. 11. 2012.



Telefónica Czech Republic, a.s.  
Za Brumlovkou 266/2  
140 22 Praha 4  
DIČ: CZ 60193336  


**Všeobecné podmínky ochrany SEK společnosti Telefónica****I. Obecná ustanovení**

1. Stavebník, nebo jím pověřená třetí osoba, je povinen bez zbytečného odkladu poté, kdy zjistil, že jeho záměr, pro který podal shora označenou žádost, je v kolizi se SEK a nebo zasahuje do ochranného pásma SEK, nejpozději však před počátkem zpracování projektové dokumentace stavby, která koliduje se SEK a nebo zasahuje do ochranného pásma SEK, vyzvat společnost Telefónica ke stanovení konkrétních podmínek ochrany SEK a k přeložení SEK, a to prostřednictvím POS.

2. Nastane-li skutečnost uvedená v bodu 1., zajistí přeložení SEK její vlastník, společnost Telefónica. Pro účely přeložení SEK je stavebník povinen uzavřít se společností Telefónica Smlouvu o realizaci překládky SEK.

3. Stavebník, nebo jím pověřená třetí osoba, je povinen při provádění jakýchkoliv činností, zejména stavebních nebo jiných prací, při odstraňování havárií a projektování staveb, řídit se platnými právními předpisy, technickými a odbornými normami (včetně doporučených), správnou praxí v oboru stavebnictví a technologickými postupy a učinit veškerá opatření nezbytná k tomu, aby nedošlo k poškození nebo ohrožení SEK ve vlastnictví společnosti Telefónica a je výslovně srozuměn s tím, že SEK je součástí veřejné komunikační sítě, je zajišťována ve veřejném zájmu a je chráněna právními předpisy. Ochranné pásmo podzemního komunikačního vedení činí 1,5 m po stranách krajního vedení.

4. Při projektování výstavby, rekonstrukce či přeložky vedení a zařízení silových elektrických sítí, elektrických trakcí vlaků a tramvají je stavebník, nebo jím pověřená třetí osoba, povinen před zahájením řízení na správním úřadě kontaktovat pracovníka POS ve věci posouzení nebezpečných a rušivých vlivů. Obdobně je stavebník nebo jím pověřený subjekt povinen postupovat při projektování výstavby, rekonstrukce či přeložky produktovodů s katodovou ochranou.

5. Stavebník, nebo jím pověřená třetí osoba, je povinen každé poškození či krádež SEK neprodleně od okamžiku zjištění takové skutečnosti, oznámit POS nebo poruchové službě společnosti Telefónica, telefonní číslo 800 184 084, pro oblast Praha lze užít telefonní číslo 241 400 500.

6. Bude-li žadatel na společnosti Telefónica požadovat, aby se jako účastník správního řízení, pro jehož účely bylo toto Vyjádření vydáno, vzdala práva na odvolání proti rozhodnutí vydanému ve správním řízení, pro jehož účely bylo toto Vyjádření vydáno, je povinen kontaktovat POS.

**II. Součinnost stavebníka při činnostech v blízkosti SEK**

1. Při jakékoliv činnosti v blízkosti vedení SEK je stavebník, nebo jím pověřená třetí osoba, povinen respektovat ochranné pásmo SEK tak, aby nedošlo k poškození nebo zamezení přístupu k SEK.

2. Na trasách PVSEK do vzdálenosti 1,5 m od krajního vedení trasy nesmí stavebník, nebo jím pověřená třetí osoba, provádět žádné terénní úpravy. Nad trasami SEK musí nechat volný prostor.

3. Stavebník, nebo jím pověřená třetí osoba, není oprávněn na trase PVSEK (včetně ochranného pásma) jakkoliv měnit niveletu terénu, vysazovat trvalé porosty ani měnit rozsah a konstrukci zpevněných ploch (např. komunikací, parkovišť, vjezdů aj.).

4. Stavebník, nebo jím pověřená třetí osoba, je povinen výkopové práce v blízkosti sloupů NVSEK provádět v takové vzdálenosti, aby nedošlo k narušení jejich stability, to vše za dodržení platných právních předpisů, technických a odborných norem (včetně doporučených), správnou praxí v oboru stavebnictví a technologických postupů.

5. Při přepravě vysokého nákladu nebo mechanizace pod trasou NVSEK je stavebník, nebo jím pověřená třetí osoba, povinen respektovat výšku vedení nad zemí, případně potřebnou změnu výšky vedení projednat s POS.

6. Stavebník, nebo jím pověřená třetí osoba, je povinen manipulační a skladové plochy zřizovat v takové vzdálenosti od NVSEK, aby činnosti na/v manipulačních a skladových plochách nemohly být vykonávány ve vzdálenost menší než 1m od NVSEK.



7. Stavebník, nebo jím pověřená třetí osoba, není oprávněn užívat, přemísťovat a odstraňovat technologické, ochranné a pomocné prvky *SEK*.

### **III. Práce v objektech a odstraňování objektů**

1. Při provádění činností v budovách a jiných objektech je stavebník, nebo jím pověřená třetí osoba, povinen v souladu s právními předpisy, technickými a odbornými normami (včetně doporučených), správnou praxí v oboru stavebnictví a technologickými postupy provést mimo jiné průzkum vnějších i vnitřních vedení *SEK* na omítce i pod ní.

## Informace k podmínkám napojení

Společnost *Telefónica*, jako vlastník technické infrastruktury, Vám poskytuje dle ustanovení § 161 odst. 1 zákona č. 183/2006 Sb., o územním plánování a stavebním řádu (dále jen stavební zákon) současně s vydáním *Vyjádření* následující informace o podmínkách včasného napojení stavby (objektu) k *SEK* u níž je zájem o služby elektronických komunikací (internet, televize, hlas...).

Pro urychlení a usnadnění napojení Vašeho objektu k *SEK* a následnému zprovoznění požadovaných služeb společnosti *Telefónica*, kontaktujte, prosím, naše pracoviště Plánování a výstavba sítě, které bude koordinátorem napojení objektu k *SEK*. Podmínkou napojení objektu na *SEK* je splnění technických, ekonomických a správních podmínek napojení v dané lokalitě. Kontaktním pracovníkem pro řešení napojení Vašeho objektu k *SEK* je Baránek Milan, Polenská 4382 Jihlava, tel: +420 54 113 1572.

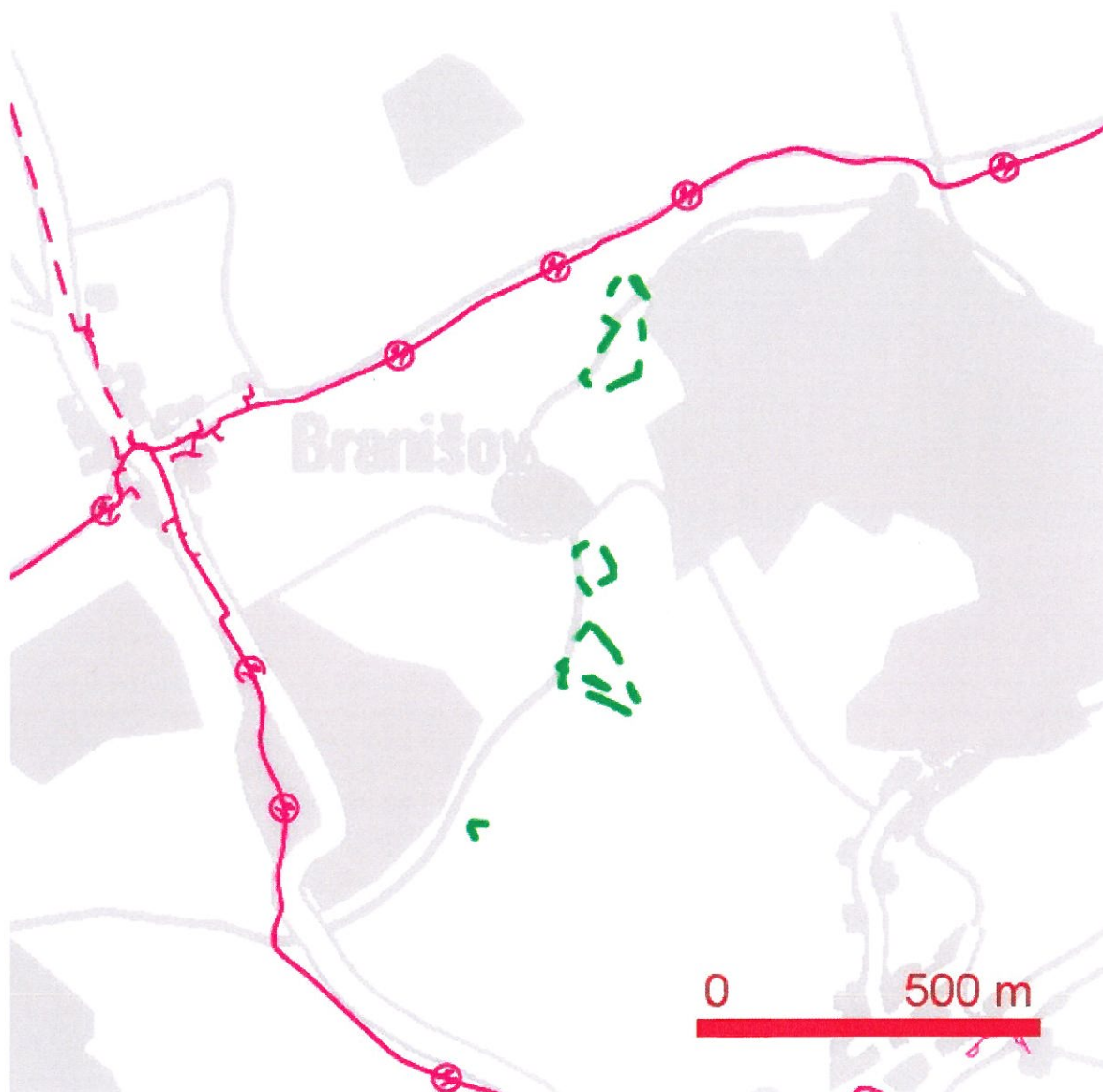
### Další užitečné informace:

- V rámci přípravy stavby podejte žádost o vydání územního rozhodnutí, a to včetně výstavby přípojky k *SEK*. V žádosti o vydání územního rozhodnutí je vhodné tuto trasu označit jako stavební objekt - "SO Biodiverzita - PP Hajnice trasa SEK Telefónica Czech Republic, a.s." Trasu kabelu *SEK* a místo napojení na stávající síť společnosti *Telefónica* konzultujte s výše uvedeným kontaktním pracovníkem. Pokud jste již žádost o vydání územního rozhodnutí podali, případně územní rozhodnutí bylo již vydáno bez trasy *SEK*, požádejte o změnu územního rozhodnutí u nové trasy *SEK* nutné pro napojení požadovaných objektů (projednání žádosti o změnu územního rozhodnutí se provádí pouze v rozsahu této změny).
- Dovolujeme si Vás požádat, abyste informovali výše uvedeného kontaktního pracovníka naší společnosti o nabytí právní moci územního rozhodnutí vydaného na stavbu a přípojku vedení *SEK*. V případě potřeby s Vámi společnost *Telefónica*, uzavře smlouvu o postoupení práv a povinností vyplývajících z územního rozhodnutí pro výstavbu přípojky vedení *SEK*.
- Na základě našich zkušeností je výhodné v rámci výstavby objektu provést přípravu pro následné vybudování vnitřních komunikačních rozvodů (např. trubkováním ve zdivu) nebo vybudovat vlastní komunikační rozvody s možností napojení k *SEK*. Dodatečně budované vnitřní rozvody mohou narušit estetický vzhled vybudovaného objektu.
- Dovolujeme si Vás také upozornit na současné právní aspekty plynoucí ze stavebního zákona a vyhlášky č. 137/1998 Sb., o obecných technických požadavcích na výstavbu. Stavba dle ustanovení § 45 odst. 5 této vyhlášky musí umožňovat vstup silnoproudých a komunikačních kabelů do budovy, umístění rozvodných skříní a provedení vnitřních silnoproudých a komunikačních rozvodů až ke koncovým bodům sítě. Vnitřní elektrické rozvody silnoproudé a komunikační musí splňovat požadavky na zabezpečení proti zneužití.
- Společnost *Telefónica* Vám nabízí předání typového projektu pro realizaci vnitřních rozvodů, koncového bodu sítě a řešení vstupu vedení *SEK* ke koncovému bodu sítě. V případě zájmu o uvedené typové řešení kontaktujte, prosím, výše uvedeného kontaktního pracovníka.
- Pokud uvažujete o odprodeji Vámi budované sítě společnosti *Telefónica* (vztahuje se k síti větších územních celků jako jsou průmyslové zóny, obytné soubory atp.), dovolujeme si Vás upozornit na nezbytnost uzavření smlouvy o smlouvě budoucí kupní ještě před zahájením realizace. Smlouva o smlouvě budoucí kupní bude upravovat především realizační, cenové a platební podmínky budované sítě a také problematiku věcných břemen k dotčeným nemovitostem. Na základě smlouvy o smlouvě budoucí kupní bude následně uzavřena vlastní kupní smlouva. Zpracování projektové dokumentace Vámi budované sítě konzultujte, prosím, s výše uvedeným kontaktním pracovníkem, který pro Vás zajistí nutnou konzultaci technických řešení s odbornými útvary společnosti *Telefónica*.

Aktuální nabídku služeb naší společnosti naleznete na letácích v prodejnách společnosti *Telefónica*, na telefonní lince 800 02 02 02 nebo na internetových stránkách společnosti [www.o2.cz](http://www.o2.cz).

Děkujeme za zájem o naše služby a za Vaši budoucí spolupráci při budování sítě a zprovoznění služeb elektronických komunikací ve Vašem objektu.

## SITUAČNÍ VÝKRES - ZÁJMOVÉ ÚZEMÍ



### LEGENDA:

- ..hranice zájmového území k vyjádření
- ..zaměřený průběh metalického kabelu
- (o) ..zaměřený průběh optického kabelu, HDPE trubky nebo souběh optického a metalického kabelu
- - - ..nezaměřený průběh metalického kabelu
- - - (o) ..nezaměřený průběh optického kabelu, HDPE trubky nebo souběh optického a metalického kabelu
- RR → [ ] ..radiové sítě, ochranné pásmo radiové sítě
- ~ ..nadzemní sítě
- ..zrušené sítě
- nn ..nn přípojka, území s nn přípojkou O2
- [ ] = = = ..kolektor, kabelovod

Telefónica Czech Republic, a.s.  
Za Brumlovkou 266/2  
140 22 Praha 4  
DIČ CZ 60193336

188

*[Signature]*



Wetland s.r.o.  
Lovětínská 612/48  
58851 Batelov

naše značka  
5000614594

vyřizuje  
Jaroslav Kápička

datum  
18.04.2012

Věc:  
**PP Hajnice**

K.ú. - p.č.: Branišov u Jihlavy, Šimanov na Moravě, Kalhov

Stavebník: Kraj Vysočina, Žižkova 1882/57, 58601 Jihlava

Účel stanoviska: ÚŘ k rozhodnutí - o umístění stavby, - o změně využití území, - o změně stavby

VČP Net, s.r.o., zastoupený RWE Distribuční služby, s.r.o., jako provozovatel distribuční soustavy a technické infrastruktury, vydává toto stanovisko:

V zájmovém území stavby vyznačeném v příloze tohoto stanoviska, nejsou umístěna žádná stávající plynárenská zařízení ve vlastnictví nebo správě VČP Net, s.r.o..

V rozsahu území vyznačeného v příloze souhlasíme s povolením stavby dle zákona 183/2006 Sb. ve znění pozdějších předpisů (např. se zjednodušeným územním/stavebním řízením nebo s uzavřením veřejnoprávní smlouvy). V případě uzavření veřejnoprávní smlouvy bude jako třetí osoba uveden Provozovatel distribuční soustavy tj. VČP Net, s.r.o..

Toto stanovisko nenahrazuje případná další stanoviska k jiným částem stavby.

Platí pouze pro území vyznačené v příloze tohoto stanoviska a to 24 měsíců ode dne jeho vydání.

Stanovisko bylo vygenerováno na základě vaší žádosti automaticky.

Za správnost a úplnost dokumentace předložené s žádostí včetně jejího souladu s platnými předpisy plně zodpovídá její zpracovatel. Stanovisko nenahrazuje případná další stanoviska k jiným částem stavby.

V případě další korespondence nebo jednání (např. změna stavby) uvádějte naši značku - 5000614594 a datum tohoto stanoviska. Kontakty jsou k dispozici na [www.rwe-ds.cz](http://www.rwe-ds.cz) nebo Zákaznická linka 840 11 33 55.

Jaroslav Kápička  
vedoucí region. operativní správy sítí  
pracoviště ROSS-Pardubice  
RWE Distribuční služby, s.r.o.  
+420495060113  
[jaroslav.kapicka@rwe.cz](mailto:jaroslav.kapicka@rwe.cz)

Přílohy: Orientační zakres plynárenského zařízení, Detailní zakres plynárenského zařízení

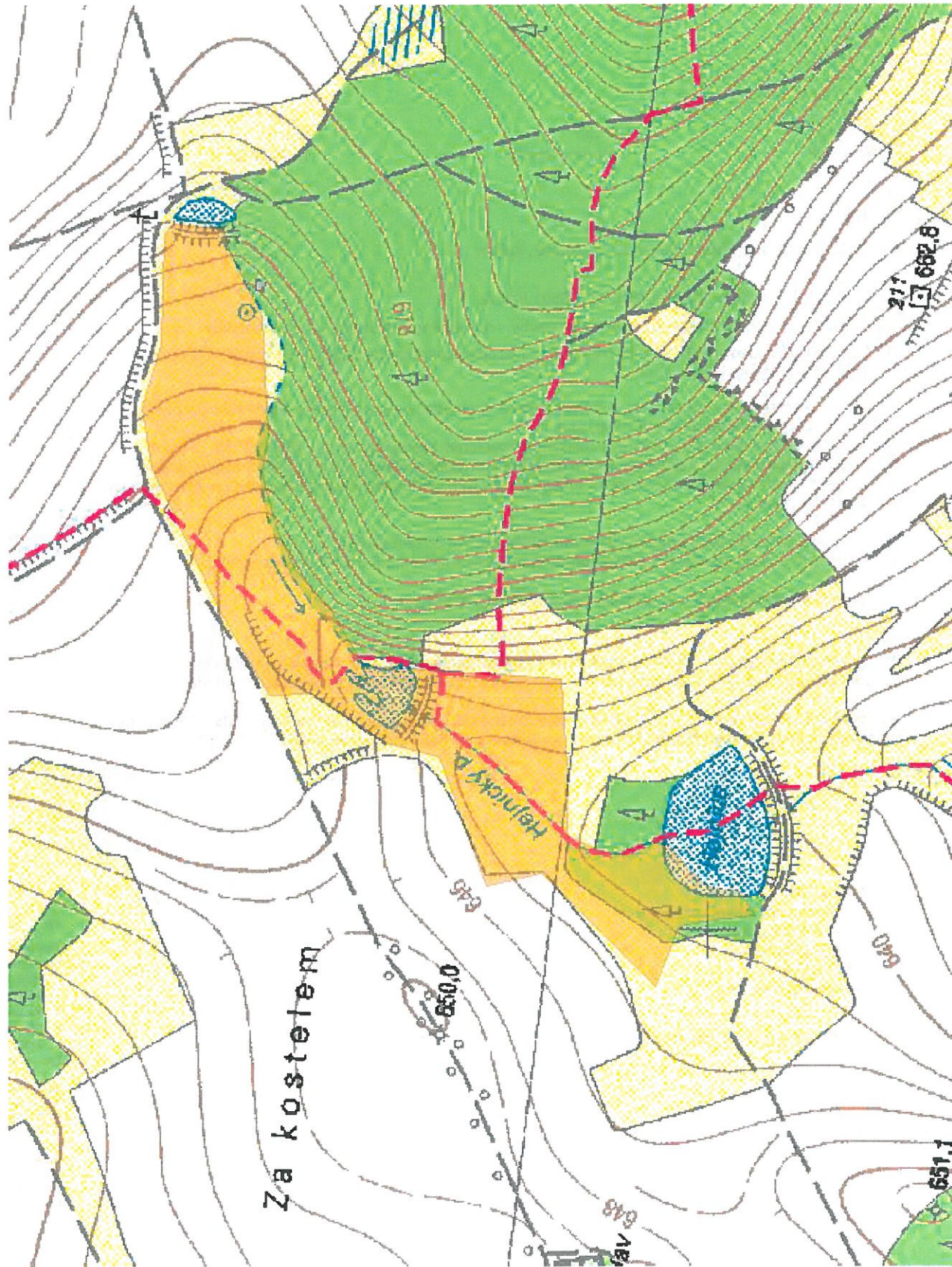
RWE Distribuční služby, s.r.o.

Plynárenská 499/1  
657 02 Brno  
T +420532221111  
F +420545578571  
E [info\\_ds@rwe.cz](mailto:info_ds@rwe.cz)  
I [www.rwe.cz](http://www.rwe.cz)  
IČ: 27935311  
DIČ: CZ27935311

Zapsán do obchodního rejstříku:  
Rejstříkový soud v Brně,  
oddíl C, vložka 57165  
26.07.2007

Bankovní spojení:  
ČSOB a.s.  
Číslo účtu: 17837923  
Kód banky: 0300



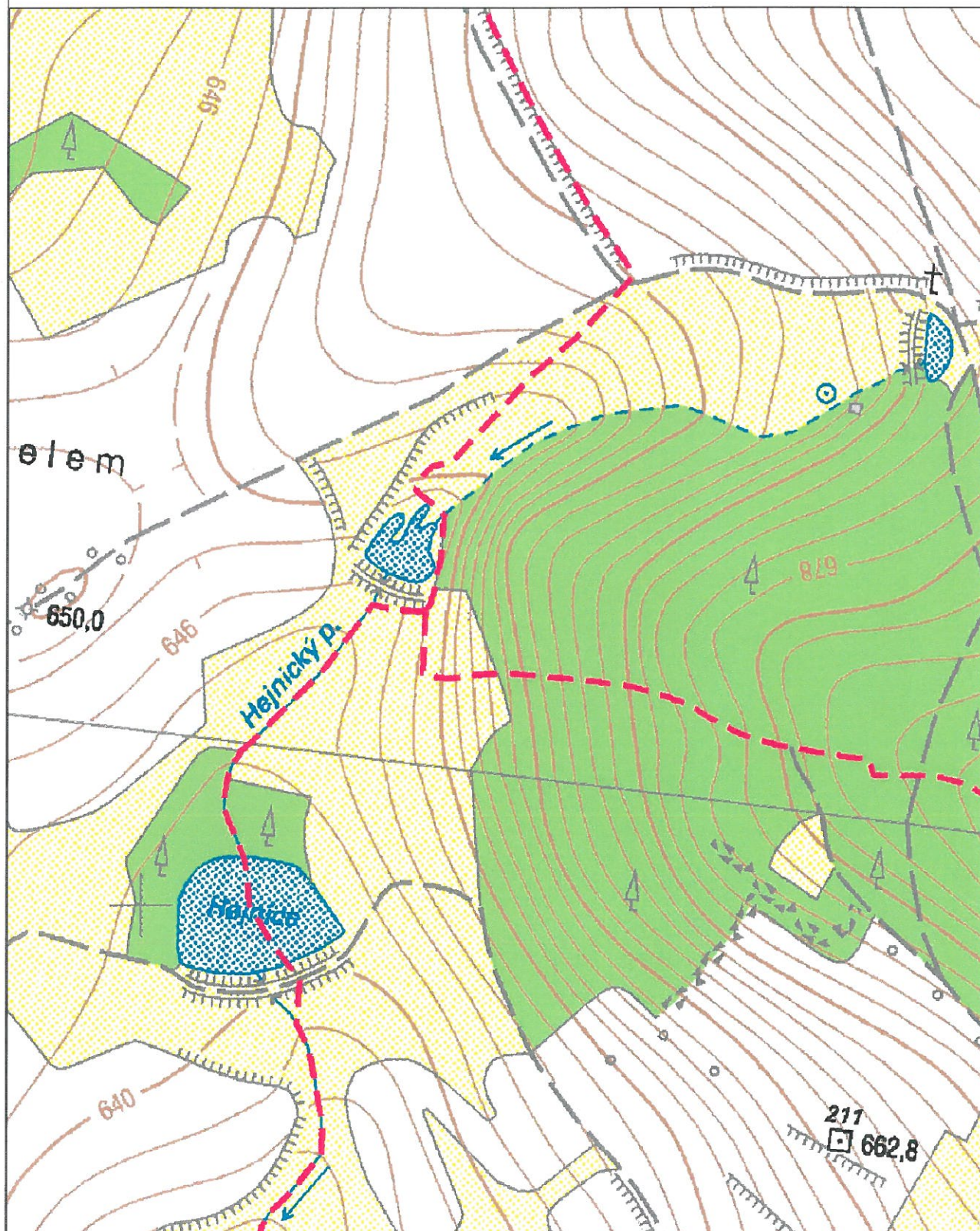


Legenda:

linie plynovodu	
NTL	
STL	
VTL	
WTL	
nefunkční	
výstavba	
regulační stanice	
ochranné zařízení	
kabel	
elektropřipojka	
kabel protikoroziční ochrany	
anodové uzemnění	
stanice katodové ochrany	



DS



Měřítko: 1:2880

Popis:

str. 1 / 1

Vytvořil: gabriel2

Datum: 18.04.2012





E.ON Česká republika, s.r.o., F. A. Gerstnera 2151/6, 370 49 České Budějovice

Wetland s.r.o.  
Lovětínská 612/48  
58851 Batelov

**E.ON Česká republika, s.r.o.**

Tech. evidence a dok.  
F. A. Gerstnera 2151/6  
370 49 České Budějovice  
www.eon.cz

Dana Hudečková  
T +420-568 60-44 38  
F +420-568 60-44 94  
dana.hudeckova@eon.cz

Naše značka  
D8626 - Z051211884

Třebíč, 17.04.2012

**Vyjádření o existenci zařízení distribuční soustavy (elektrická síť)  
v provozování E.ON Česká republika, s.r.o. a podmínkách práce  
v jeho blízkosti.**

Investor stavby: Kraj Vysočina  
Název stavby: "PP Hajnice"  
Místo stavby: Šimanov na Moravě, parc.č. 361/36

Toto vyjádření slouží pro informaci o stávajícím elektrickém zařízení distribuční soustavy provozovaném E.ON Česká republika, s.r.o.  
Vyjádření nenahrazuje a neuvádí připojovací podmínky. V případě, že požadujete připojení nového odběrného místa, resp. zvýšení rezervovaného příkonu a doposud jste nepodali žádost, obraťte se na zákaznickou linku 840 111 333.

**V zájmovém území (na výše uvedené parcele) se nenachází žádné  
zařízení v provozování E.ON Česká republika, s.r.o.**

**Pozor ! Vyjádření má platnost 12 měsíců do 17.04.2013.**

S přátelským pozdravem

E.ON Česká republika, s.r.o.

E.ON Česká republika, s.r.o.  
Technická evidence a dokumentace  
České Budějovice

(112)

Příloha: Orazítkovaná situace

Jednatelé:  
Michael Fehn  
Karel Dietrich-Nespěšný  
Lorenz Pronnet

Sídlo společnosti:  
F.A. Gerstnera 2151/6  
370 49 České Budějovice  
Společnost je zapsána  
v Obchodním rejstříku  
vedeném Krajským soudem  
v Českých Budějovicích,  
oddíl C., vložka 15066  
IČ: 257 33 591

**E.ON – myslíme na Vaši bezpečnost: žádný kompromis**

Informační materiály týkající se bezpečného využívání elektřiny a plynu naleznete na stránce:  
[www.eon.cz](http://www.eon.cz) -> Občané a domácnosti -> Zákazníci -> Zákaznický servis -> Informační materiály



17. 04. 2012

*[Handwritten signature]*

kostelem





E.ON Česká republika, s.r.o., F. A. Gerstnera 2151/6, 370 49 České Budějovice

Wetland s.r.o.  
Lovětínská 612/48  
58851 Batelov

**E.ON Česká republika, s.r.o.**

Tech. evidence a dok.  
F. A. Gerstnera 2151/6  
370 49 České Budějovice  
www.eon.cz

Dana Hudečková  
T +420-568 60-44 38  
F +420-568 60-44 94  
dana.hudeckova@eon.cz

Naše značka  
D8626 - Z051211887

Třebíč, 17.04.2012

**Vyjádření o existenci zařízení distribuční soustavy (elektrická síť)  
v provozování E.ON Česká republika, s.r.o. a podmínkách práce  
v jeho blízkosti.**

Investor stavby: Kraj Vysočina  
Název stavby: "PP Hajnice"  
Místo stavby: Šimanov na Moravě, parc.č. 406/1

Toto vyjádření slouží pro informaci o stávajícím elektrickém zařízení  
distribuční soustavy provozovaném E.ON Česká republika, s.r.o.

Vyjádření nenahrazuje a neuvádí připojovací podmínky. V případě, že  
požadujete připojení nového odběrného místa, resp. zvýšení  
rezervovaného příkonu a doposud jste nepodali žádost, obraťte se na  
zákaznickou linku 840 111 333.

**V zájmovém území (na výše uvedené parcele) se nenachází žádné  
zařízení v provozování E.ON Česká republika, s.r.o.**

**Pozor ! Vyjádření má platnost 12 měsíců do 17.04.2013.**

S přátelským pozdravem

E.ON Česká republika, s.r.o.

E.ON Česká republika, s.r.o.  
Technická evidence a dokumentace  
České Budějovice

002

Příloha: Orazítkováná situace

Jednatelé:  
Michael Fehn  
Karel Dietrich-Nespěšný  
Lorenz Pronnet

Sídlo společnosti:  
F.A. Gerstnera 2151/6  
370 49 České Budějovice  
Společnost je zapsána  
v Obchodním rejstříku  
vedeném Krajským soudem  
v Českých Budějovicích,  
oddíl C., vložka 15066  
IČ: 257 33 591

Z051211887

**E.ON – myslíme na Vaši bezpečnost: žádný kompromis**

Informační materiály týkající se bezpečného využívání elektřiny a plynu naleznete na stránce:  
[www.eon.cz](http://www.eon.cz) -> Občané a domácnosti -> Zákazníci -> Zákaznický servis -> Informační materiály





E.ON Česká republika, s.r.o., F. A. Gerstnera 2151/6, 370 49 České Budějovice

Wetland s.r.o.  
Lovětínská 612/48  
58851 Batelov

**E.ON Česká republika, s.r.o.**

Tech. evidence a dok.  
F. A. Gerstnera 2151/6  
370 49 České Budějovice  
www.eon.cz

Dana Hudečková  
T +420-568 60-44 38  
F +420-568 60-44 94  
dana.hudeckova@eon.cz

Naše značka  
D8626 - Z051211889

Třebíč, 17.04.2012

**Vyjádření o existenci zařízení distribuční soustavy (elektrická síť)  
v provozování E.ON Česká republika, s.r.o. a podmínkách práce  
v jeho blízkosti.**

Investor stavby: Kraj Vysočina  
Název stavby: "PP Hajnice"  
Místo stavby: Branišov u Jihlavy, Kalhov parc.č. 705

Toto vyjádření slouží pro informaci o stávajícím elektrickém zařízení distribuční soustavy provozovaném E.ON Česká republika, s.r.o.  
Vyjádření nenahrazuje a neuvádí připojovací podmínky. V případě, že požadujete připojení nového odběrného místa, resp. zvýšení rezervovaného příkonu a doposud jste nepodali žádost, obraťte se na zákaznickou linku 840 111 333.

**V zájmovém území (na výše uvedené parcele) se nenachází žádné zařízení v provozování E.ON Česká republika, s.r.o.**

**Pozor ! Vyjádření má platnost 12 měsíců do 17.04.2013.**

S přátelským pozdravem

E.ON Česká republika, s.r.o.

E.ON Česká republika, s.r.o.  
Technická evidence a dokumentace  
České Budějovice

Příloha: Orazítkovaná situace

002

Jednatelé:  
Michael Fehn  
Karel Dietrich-Nespěšný  
Lorenz Pronnet

Sídlo společnosti:  
F.A. Gerstnera 2151/6  
370 49 České Budějovice  
Společnost je zapsána  
v Obchodním rejstříku  
vedeném Krajským soudem  
v Českých Budějovicích,  
oddíl C., vložka 15066  
IČ: 257 33 591

**E.ON – myslíme na Vaši bezpečnost: žádný kompromis**

Informační materiály týkající se bezpečného využívání elektřiny a plynu naleznete na stránce:  
[www.eon.cz](http://www.eon.cz) -> Občané a domácnosti -> Zákazníci -> Zákaznický servis -> Informační materiály

E.ON Česká republika, s.r.o.  
Technická evidence a dokumentace  
České Budějovice

17. 04. 2012

