

## Příloha 1 Seznam a zakres řešených lokalit – část 3. JIH

### Seznam lokalit

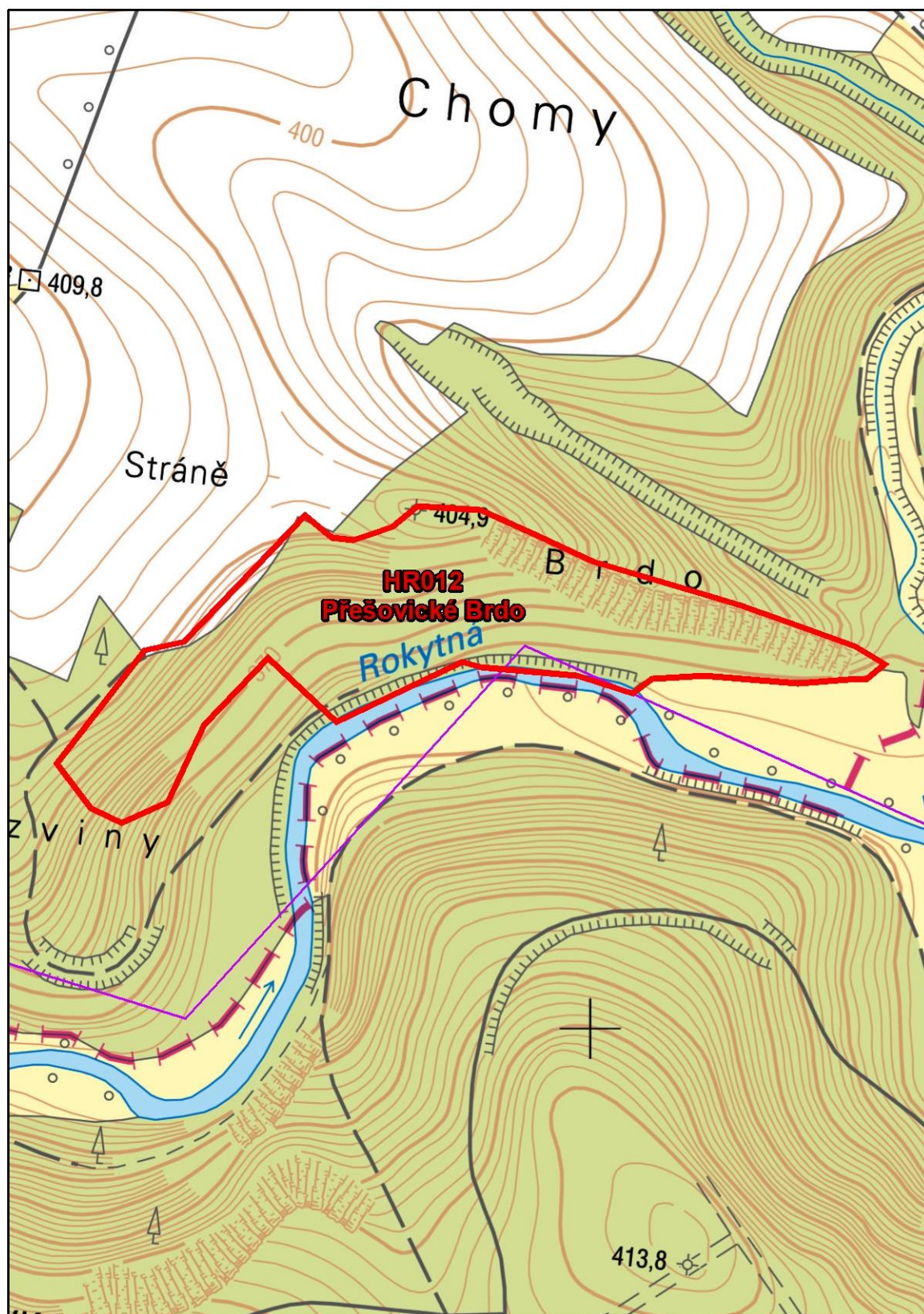
část zakázky	poř. číslo	kód	název	katastrální území
III	1.	HR012*	Přešovické Brdo	Přešovice
	2.	MB003*	Nad Svobodovým mlýnem	Malý Dešov
	3.	NA009*	Dřínová hora	Kramolín
	4.	NA024*	Habřina na ostrožně	Čikov
	5.	NA026*	Nad soutokem	Čikov

Pozn. stávající evidované lokality jsou označeny u kódu hvězdičkou\* (jedná se u nich o aktualizaci údajů o území).

V kódu je uvedena zkratka obce s pověřením 2. stupně:

Hrotovice	HR
Moravské Budějovice	MB
Náměšť nad Oslavou	NA

Umístění lokalit je zřejmé z mapového zákresu níže,  
při zpracování díla **zhotovitel upraví hranice lokalit** dle parcel KN (tam, kde se sobě blíží hranice lokality a parcely dle evidence v KN), případně dle jednotek prostorového rozdělení lesa (tam, kde se sobě blíží hranice lokality a hranice porostní skupiny) a **zejména dle rozsahu výskytu předmětu ochrany** (např. zvláště chráněných druhů popř. druhů červeného seznamu, rozsahu cenných biotopů apod.)

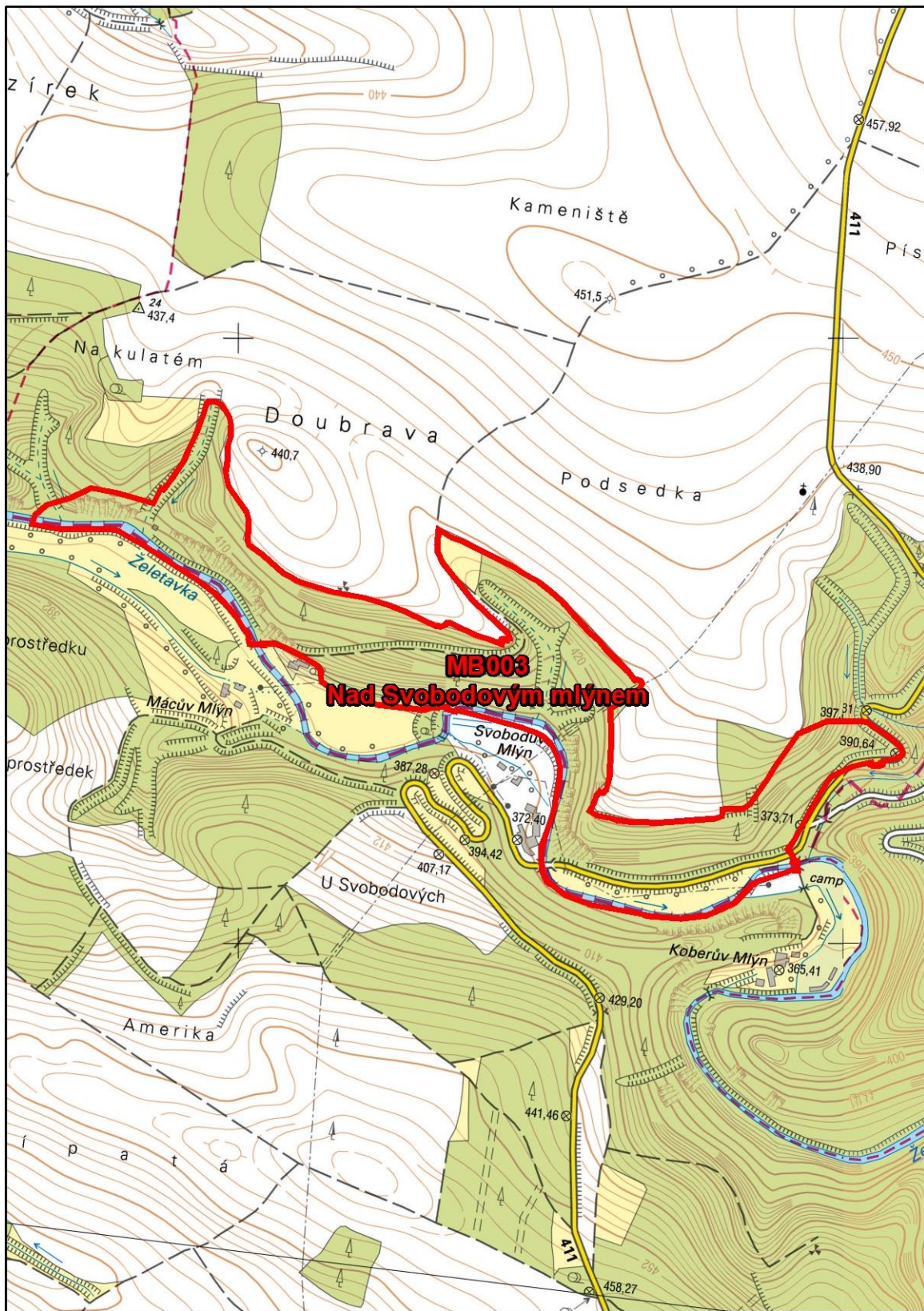


Datové zdroje:  
Data OŽPZ © GIS Kraje Vysočina, 2001 - 2019  
Podkladová data © ČÚZK

1:5 000



Situace - evidovaná lokalita MB003 Nad Svobodovým mlýnem



Datové zdroje:  
Data OŽPZ © GIS Kraje Vysočina, 2001 - 2019  
Podkladová data © ČÚZK

1:10 000

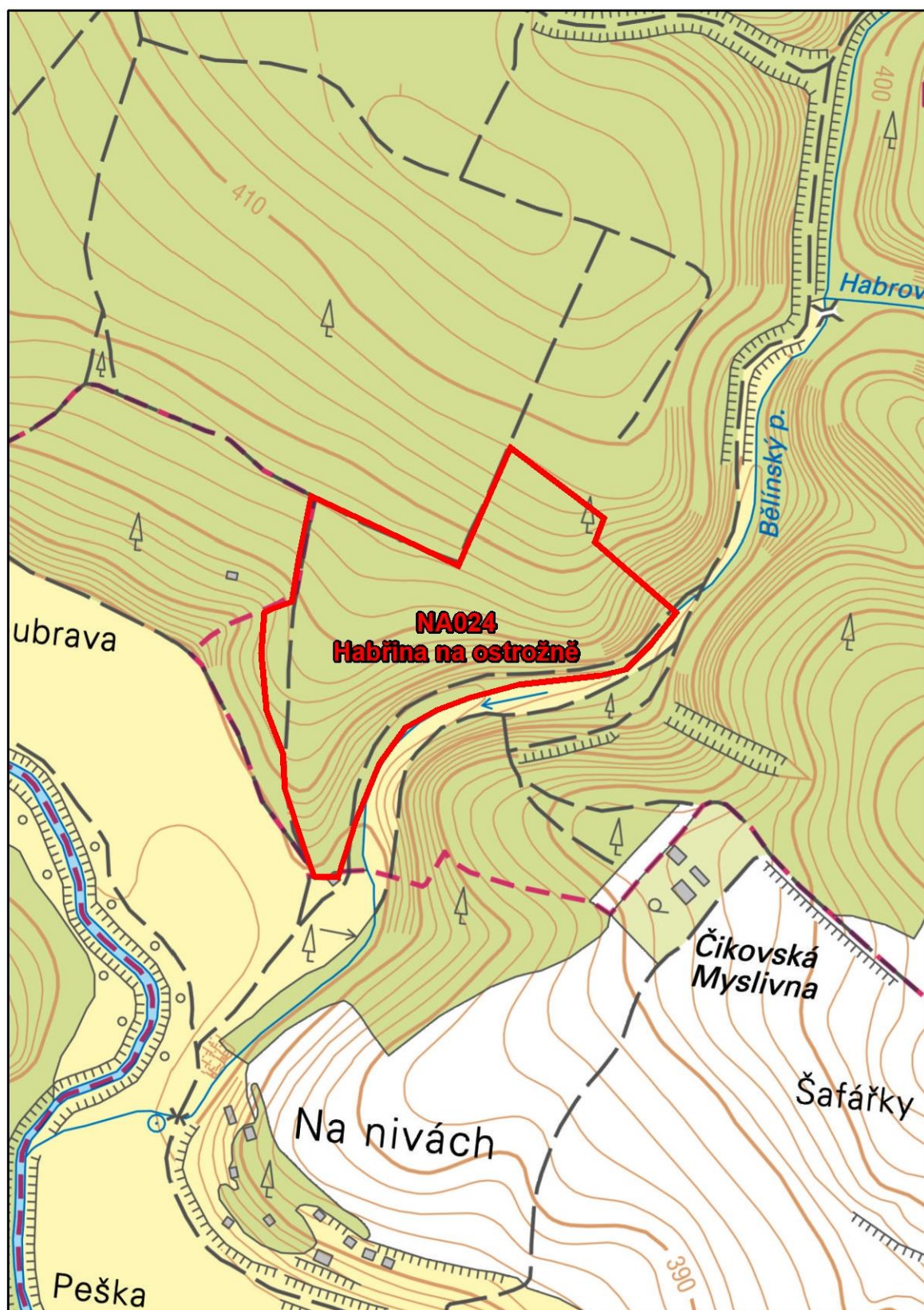




Datové zdroje:  
Data OŽPZ © GIS Kraje Vysočina, 2001 - 2019  
Podkladová data © ČÚZK

1:5 000

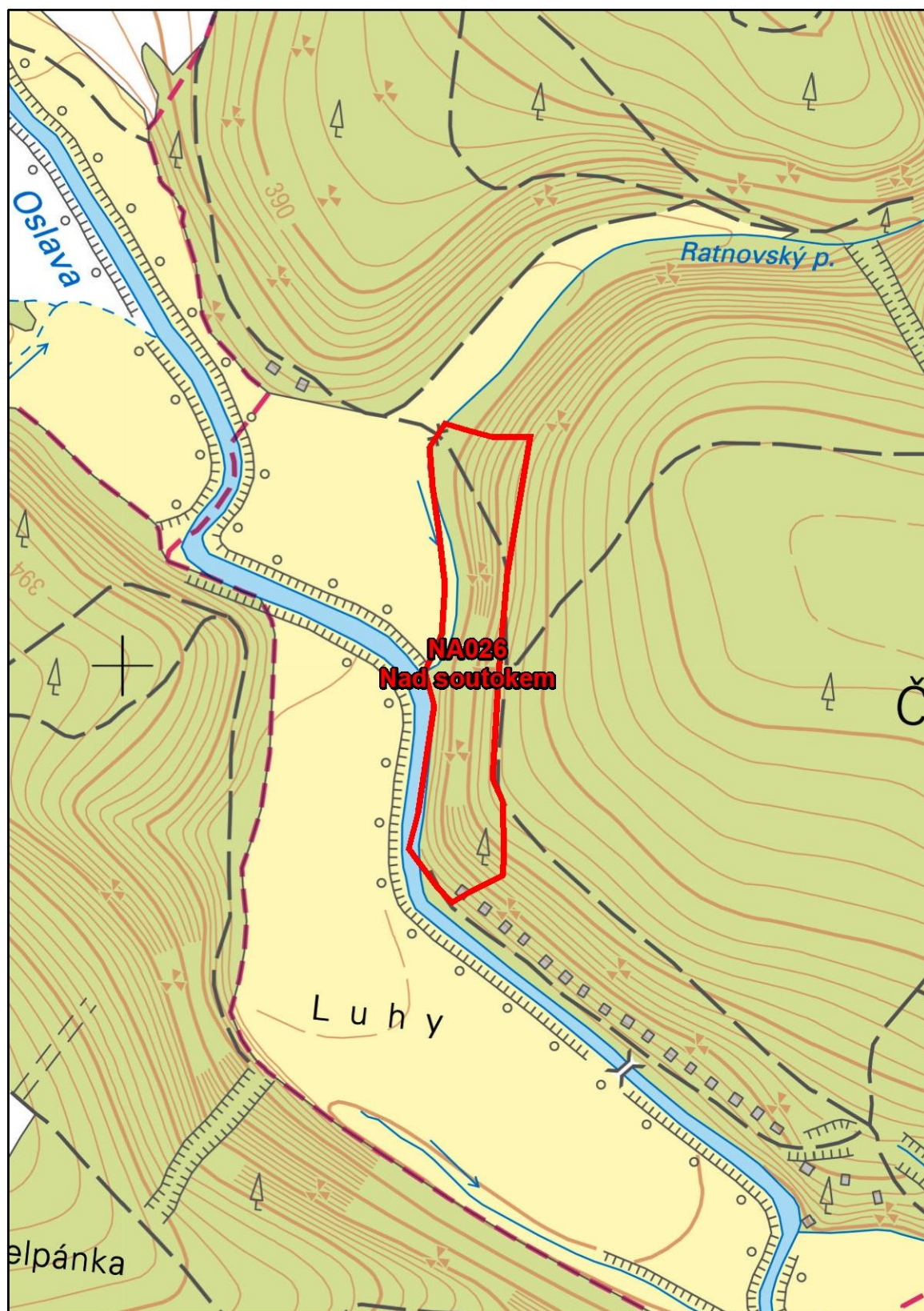




Datové zdroje:  
Data OŽPZ © GIS Kraje Vysočina, 2001 - 2019  
Podkladová data © ČÚZK

1:5 000





Datové zdroje:  
Data OŽPZ © GIS Kraje Vysočina, 2001 - 2019  
Podkladová data © ČÚZK

1:5 000