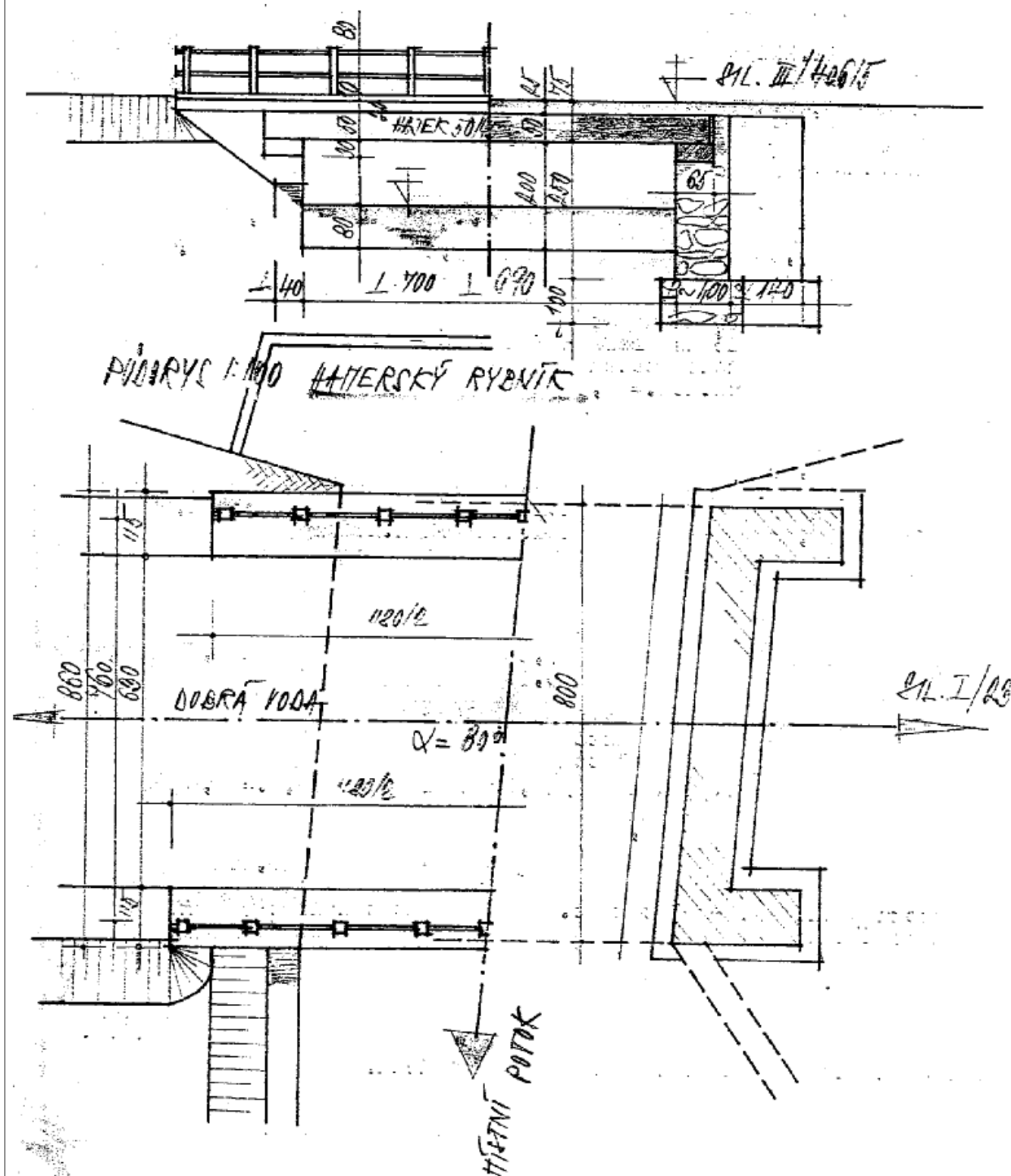


Mostní list mostu pozemní komunikace			
Ev.č. mostu:	40615-1		
Název mostu:	Most přes výtok z rybníku Hamr, potok Myslůvka před obcí Dobrá Voda		
Místní název:	TE		
Předmět přemostění:	Vodoteč (stálý průtok)		
Převáděná komunikace:	3. třída / 40615		
Název převáděné komunikace:			
Staničení liniové:	0.214 km	Staničení na úseku: 0.214 km	
Rok postavení:	1971		
Rok poslední rekonstrukce:			
Kraj:	Vysočina		
Okres:	Jihlava		
Obec (MČ):	Krahulčí		
Katastrální území:	Krahulčí u Telče		
Správce mostu:	Kraj Vysočina, Krajská správa a údržba silnic Vysočiny, KSÚSV Jihlava, cestmistrovství Telč		
Zpracovatel mostního listu:			
Zatížitelnost v době uvedení do provozu, způsob a rok stanovení			
Způsob stanovení: $V_n = -$ $V_r = -$ $V_e = -$ $V_{aj}(V_a) = -$ Rok:			
Zatížitelnost současná, způsob a rok stanovení			
Způsob stanovení: K – EN (Zatížitelnost stanovená kombinovaným statickým výpočtem) $V_n = 21.0 \text{ t}$ $V_r = 48 \text{ t}$ $V_e = 80 \text{ t}$ $V_{aj}(V_a) = 15.7 \text{ t}$ Rok: 2016			
Základní údaje			
Celkový počet polí: 1		Délka přemostění: 7.00 m	Délka NK: 8.10 m
Šikmost: Levá 88.89 g		Volná šířka: 7.60 m	Celková šířka mostu: 8.60 m
Plocha mostu: 69.66 m ²			
Souřadnice mostu		S-JTSK X: -686620 Y: -1152235	WGS: 49.179314°N 15.389039°E
Popis spodní stavby: Opěry i křídla masivní z lomového kamene a kamenných kvádrů. Železobetonové úložné prahy opěr. Křídla rovnoběžná navazující na opěrné zdi.			
Popis nosné konstrukce: 16ks železobetonových PREFA nosníků typ HÁJEK 0.50/0.45m, dl. 8.10m. Dilatce podpovrchová.			
Poznámka k nosné konstrukci:			
Ostatní údaje			
Výška mostu nad terénem: 2.80 m		Výška NK nad hladinou vody: 0.00 m	
Q ₁₀₀ : -		Normální hladina vody: 0.80 m	
Navrhovaná hladina NH: - m n.m.		Kontrolní navrhovaná hladina KNH: - m n.m.	
Mostní podpěry a křídla			
-	Počet: 2		
	Typ podpěr: Krajní opěra	Druh: Masivní opěra	Materiál: Kámen
	Délka: 8.00 až 8.00 m	Šířka: 1.00 až 1.00 m	Výška: 2.50 až 2.50 m
Nosná konstrukce			
-	Počet polí: 1		
	Šikmá světlost: 7.00 m	Kolmá světlost: 6.90 m	Konstrukční výška: 0.45 m
	Rozpětí: 7.60 m	Šířka NK min.: - m	Šířka NK max.: - m
	Převažující materiál: Železobeton PREFA Další materiál: Nezadaný		
	Druh statického působení: Deska prostá Prefabrikát: Hájek		
Vozovka			
-	Povrch komunikace: Živice	Skladba vozovky:	
	Šířka mezi obrubami: 6.30 m		
Chodníky			
- (Levý chodník)	Povrch chodníku: Beton	Šířka chodníku: 0.65 m	Plocha chodníku: 7.67 m ²
- (Pravý chodník)	Povrch chodníku: Beton	Šířka chodníku: 0.65 m	Plocha chodníku: 7.67 m ²
Svodidla/zábradelní svodidla			
-	Druh svodidla:	Výrobce:	Délka: - m
	Oboustranně osazeno ocelové dvoumadlové zábradlí prům. 50mm, sloupky betonové 200/200mm, v. 0.80m.		
Cizí zařízení na mostě			

-	Typ zařízení: Správce: Na vtoku ocel. česle-majetek Státní rybářství Telč.		
Správní údaje			
Archivace projektu: Nezadaná			
Klasifikační stupeň stavu mostu			
Nosná konstrukce: V - Špatný		Spodní stavba: IV - Uspokojivý	Použitelnost: IV - Omezeně použitelné
Datum provedení poslední HPM(1HPM,MPM): 16.5.2016			
Reprodukční pořizovací hodnota: 28245.00 Kč		Datum posledního stanovení: -	
		Dne:	Vypracoval - podpis:
Datum tisku: 6.12.2018 07:53 Vytisknul z BMS: Matějčíček Radek			

POHLED NA VÝTOK A PODELNÝ ŘEZ 1:100



Schematický náčrt mostu, převzatý z ML