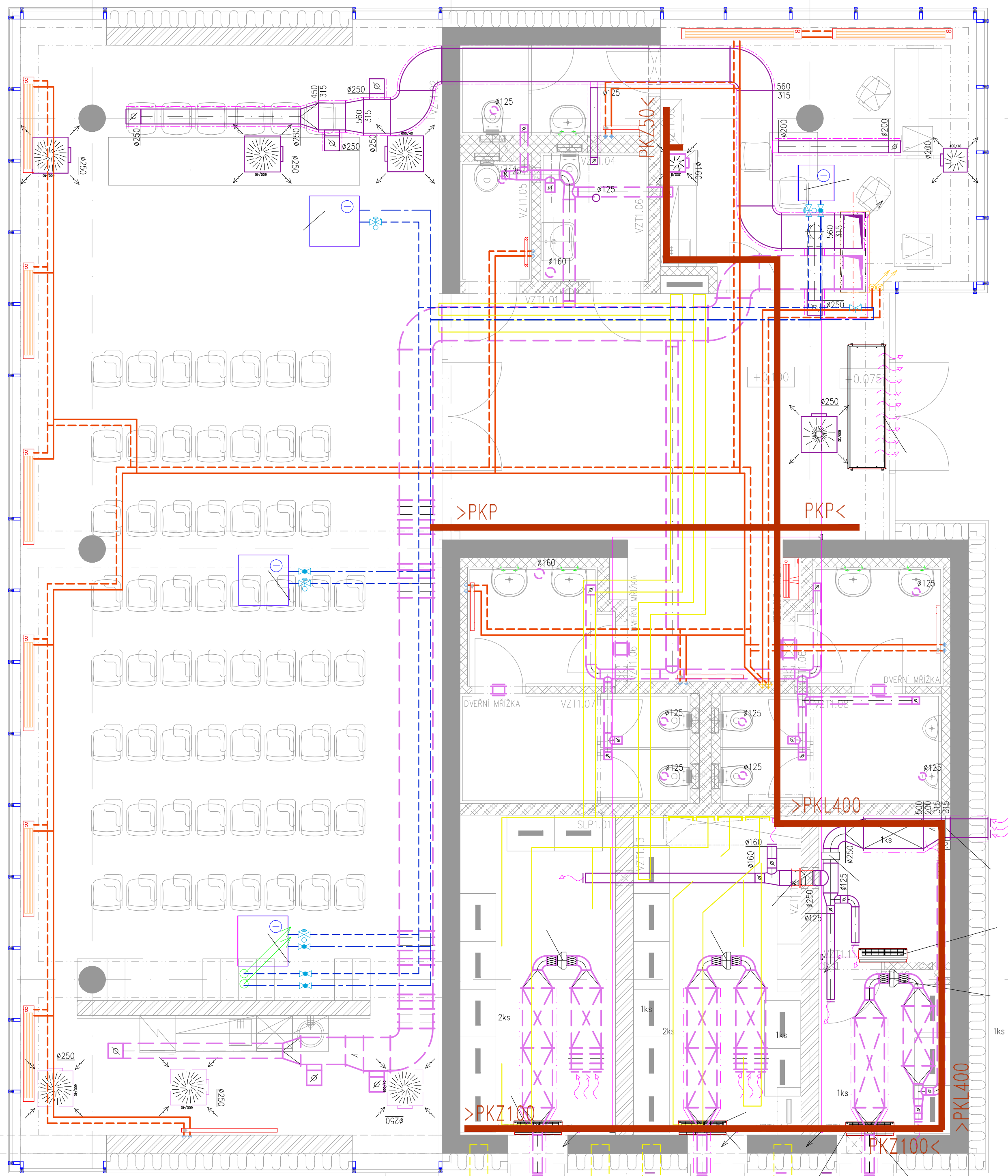
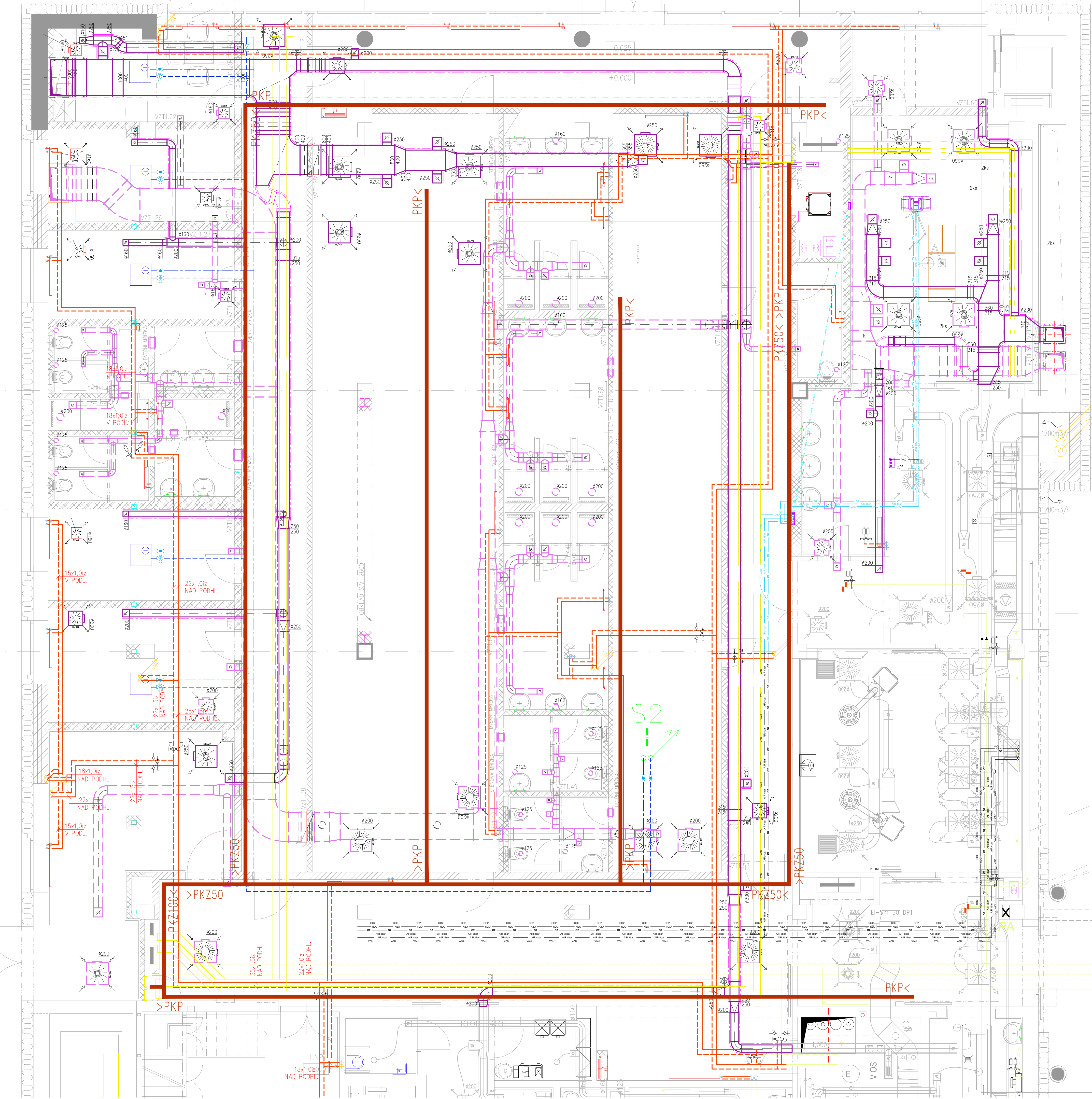


LEGENDA ZNAČENÍ

- SILNOPROUDÁ ELEKTROTECHNIKA
- SLABOPROUDÁ ELEKTROTECHNIKA
- ELEKTRO ŽLÁBY PŘR
- CHLAZENÍ přívod odvod
- ZTI VODA
- ZTI ODPAD spádová deska
- ZTI VODA STAVAJÍCÍ
- OSTŘEDNÍ VYTÁPĚNÍ
- OSTŘEDNÍ VYTÁPĚNÍ PŘÍVOD ODVOD
- VZDUCHOTECHNIKA
- CU POTRUBÍ přívod odvod
- VZDUCHOTECHNIKA STAVAJÍCÍ
- MEDIČNÍ PLYNY
- MEDIČNÍ PLYNY-STAVAJÍCÍ
- EPS ROZVODY
- ROZVODY ROZHLAS



± 0.0 = 429.200

D1.01 PŘÍSTAVBA PAVILONU OPERAČNÍCH SÁLŮ
D1.02 REKONSTRUKCE PAVILONU OPERAČNÍCH SÁLŮ
D1.01.1 ARCHITEKTONICKO-STAVEBNÍ ŘEŠENÍ

TENTO VÝKRES A JEHO DETAILY JSOU MAJETKEM ZHOTOVITELE A NESMÍ BÝT POUŽIT OČI
ANŽI ŽÁDÁ ŘEŠ. JEHO PRÁVNÍM SOUHLASEM (JELI ŽÁDÁTEL C. 15/2000 Sb.)

ZPRACOVATEL DÍLŮ ČISTATEL PENTA s.o.s., Měškovice 12, 586 01 Jihlava
VEDOUcí PROJEKTANT VYPRACOVAL KONTROLOVAL
ING. ARCH. J. HOMOLKA, CSc. ING. JINDŘICH BERAN ING. JIRÍ BROŽ

GENÉRALNÍ PROJEKTANT-ATELIER PENTA s.o.s., Měškovice 12, 586 01 Jihlava
VEDOUcí PROJEKTANT HLAVNÍ INŽENÝR PROJEKTU
ING. ARCH. JAROMÍR HOMOLKA, CSc. ING. JINDŘICH BERAN

INVESTOR: Kralupy Všeobecná, Žitkovice 1882/57, 587 33 Jihlava

NAZEV AKCE NEMOCNICE TŘEBÍČ

STUPEŇ DPS

VÝKRES PŘÍSTAVBA A REKONSTRUKCE PAVILONU OPERAČNÍCH SÁLŮ

KOORDINACE 1.NP

OSLO PARE

15x A4

8 / 2019

1 : 75

D1.01.1-22

15x A4

8 / 2019

1 : 75

D1.01.1-22

15x A4

8 / 2019

1 : 75

D1.01.1-22

15x A4

8 / 2019

1 : 75

D1.01.1-22