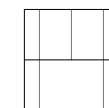


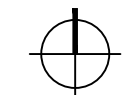
LEGENDA

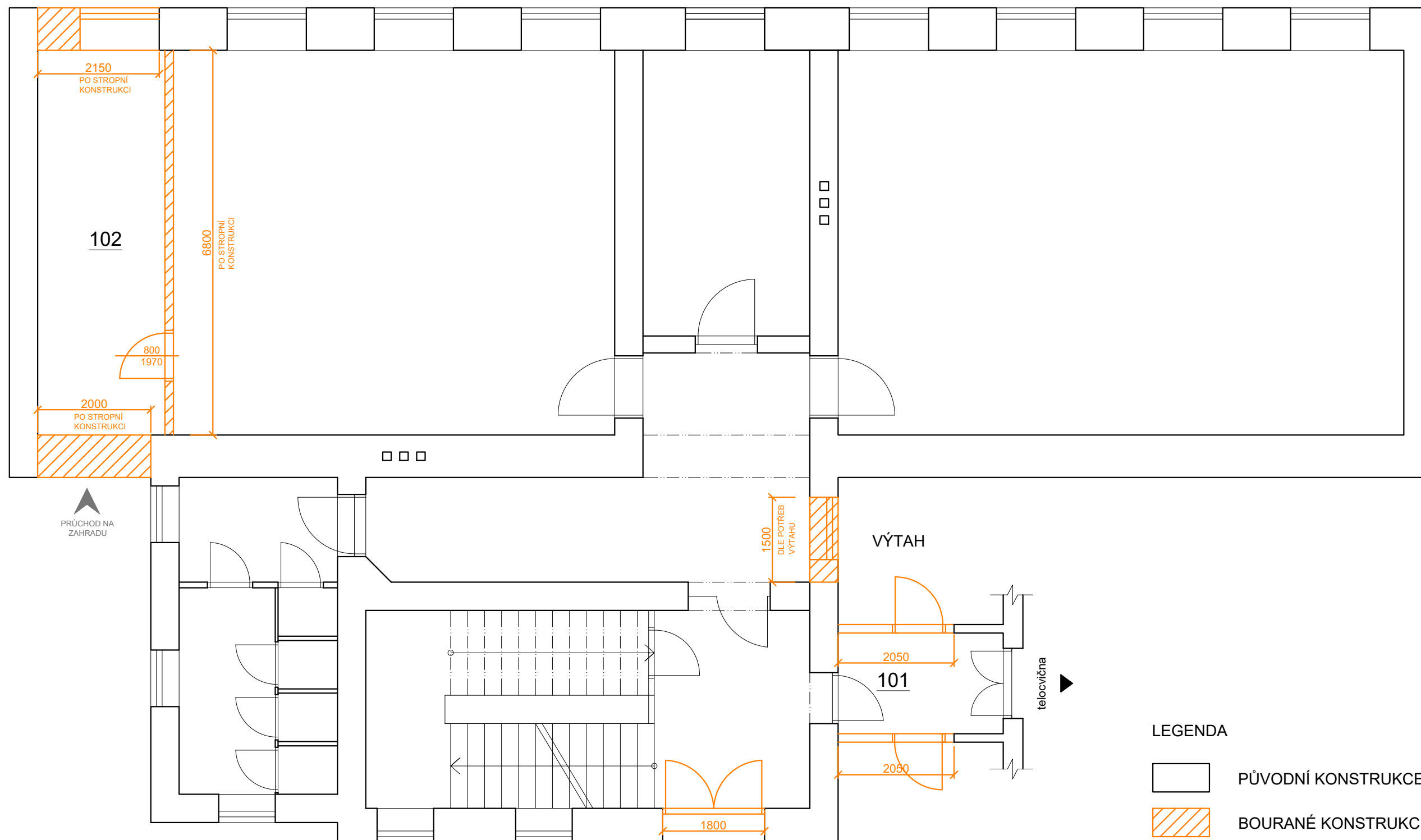


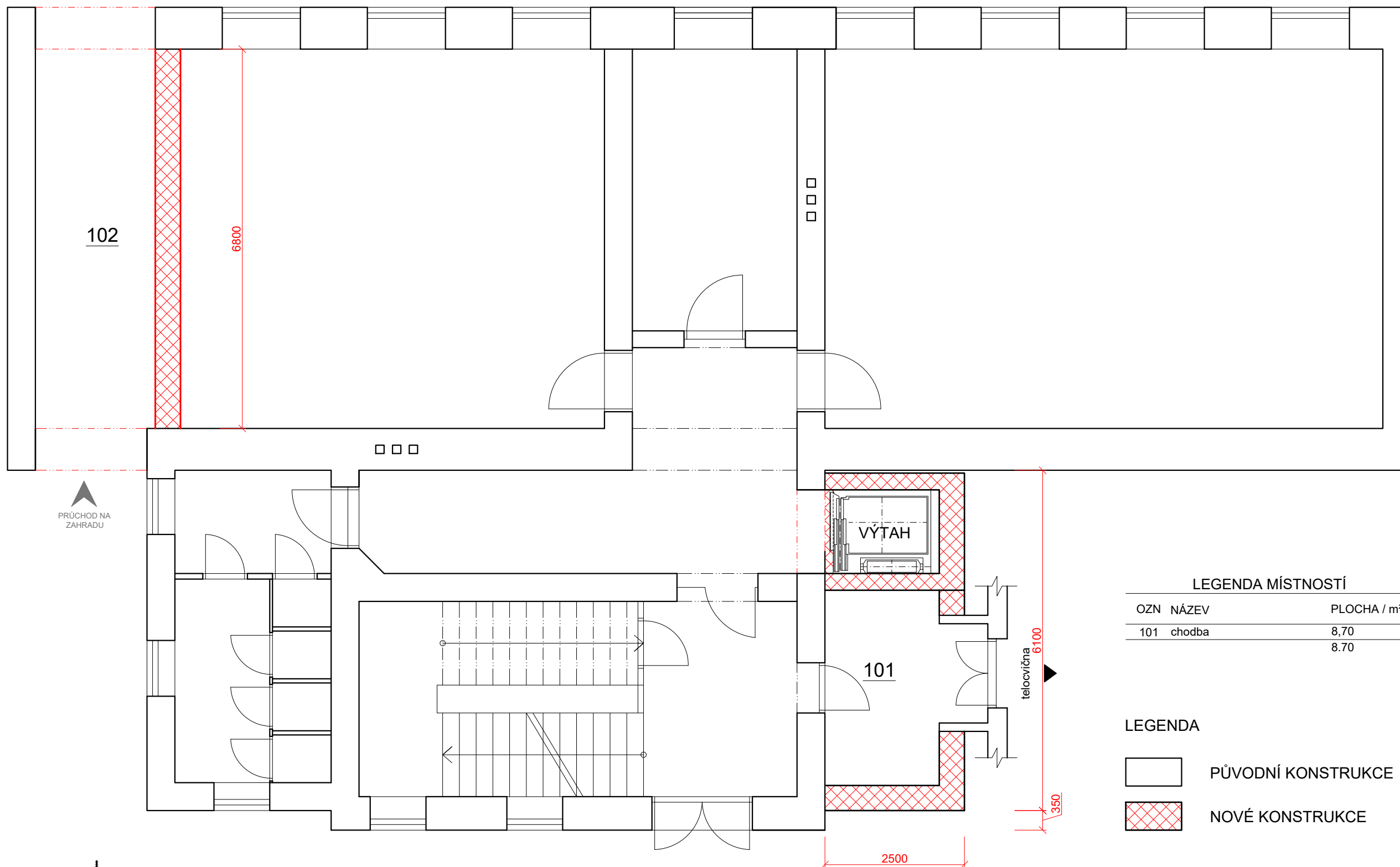
OBJEKTY ZŠ CYRILOMETODEJSKÁ 22, TŘEBÍČ

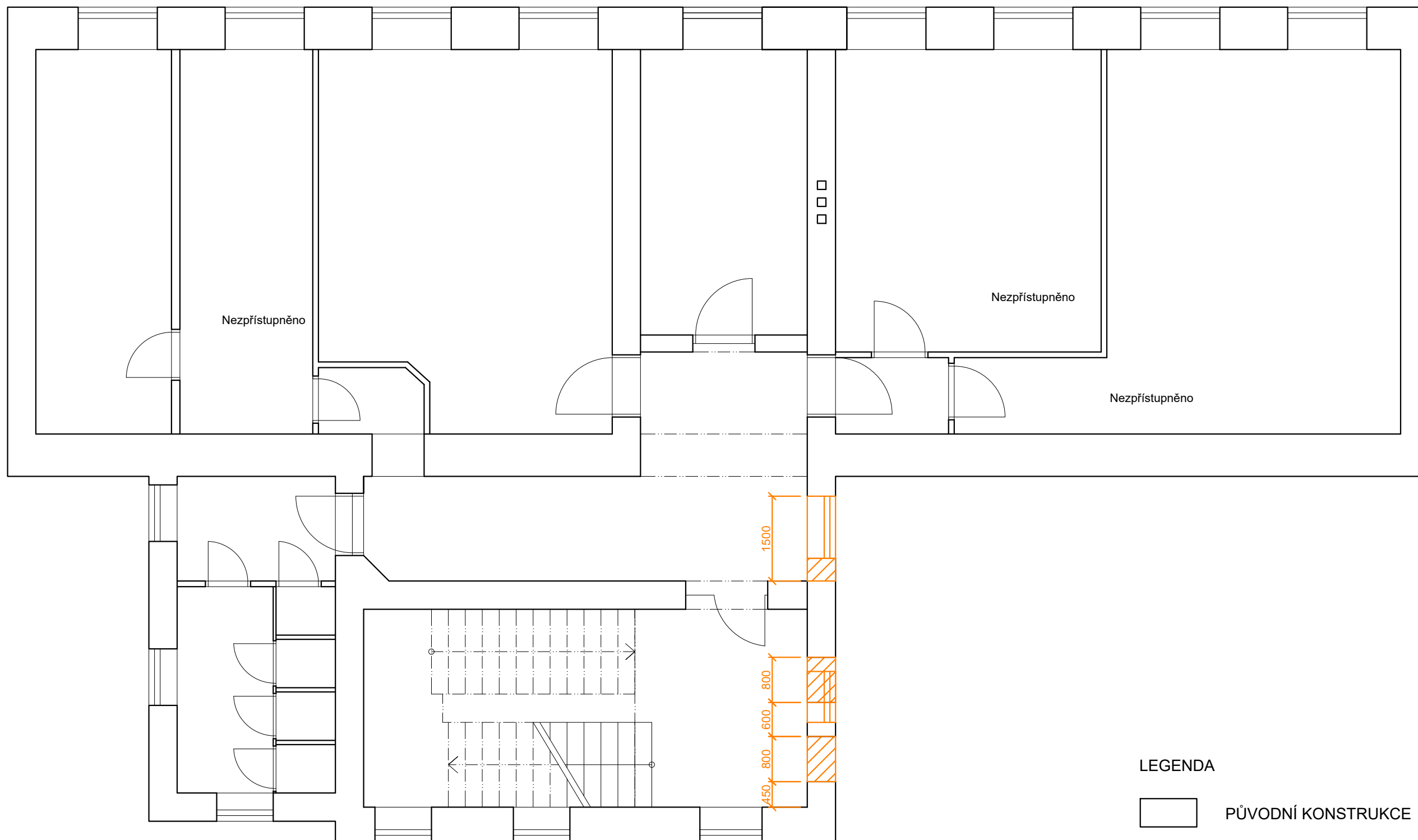


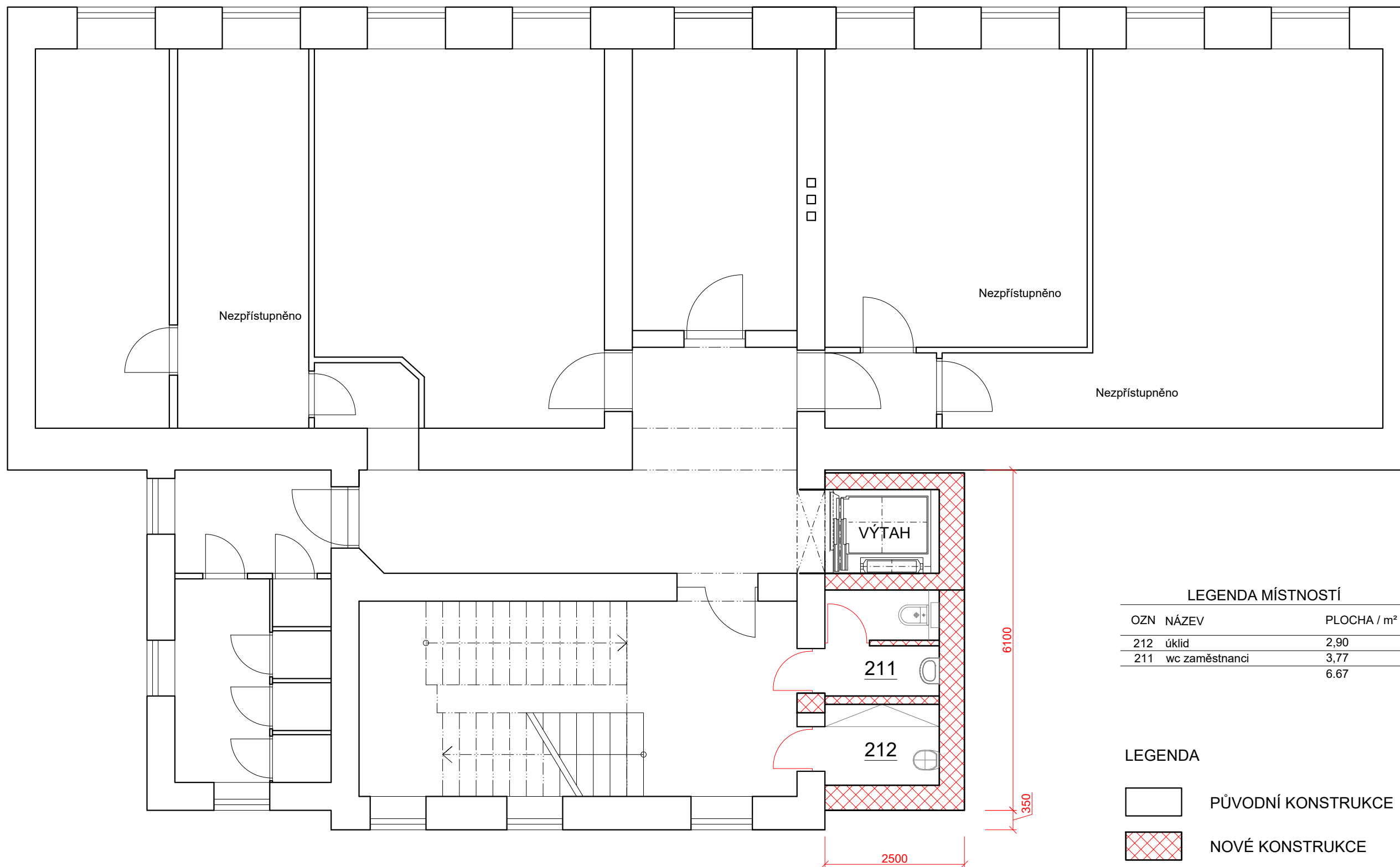
ŘEŠENÝ OBJEKT

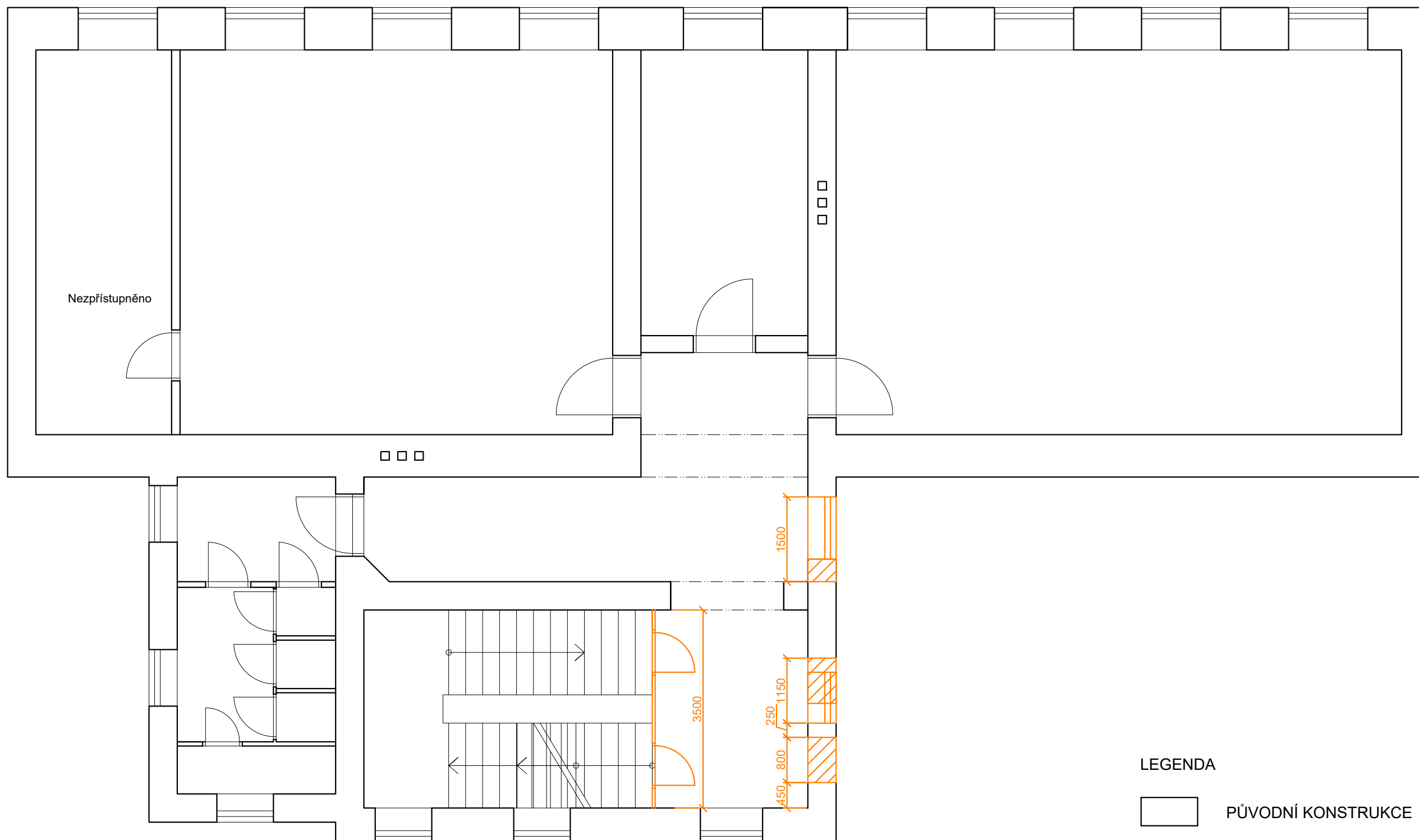


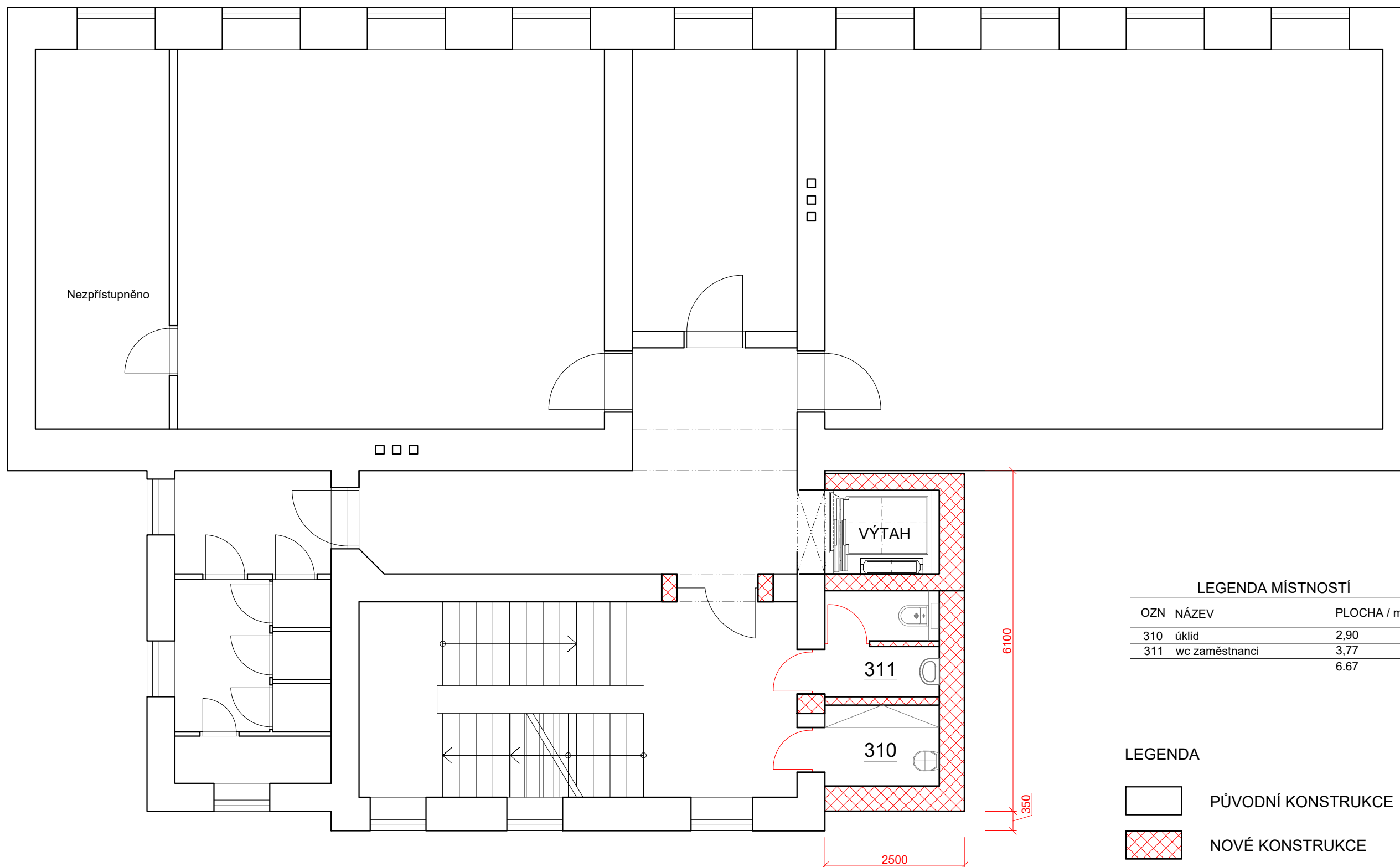










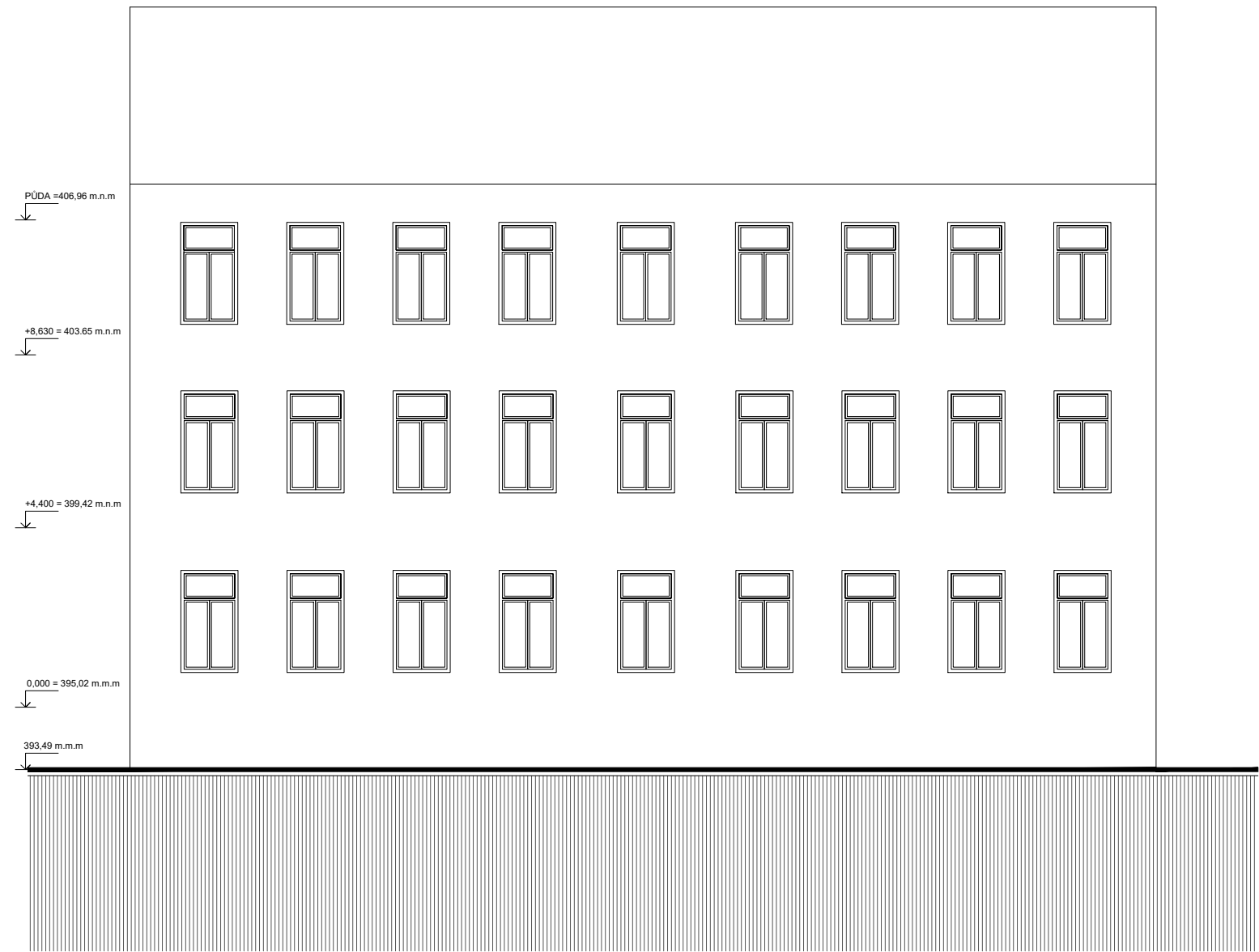


LEGENDA MÍSTNOSTÍ		
OZN	NÁZEV	PLOCHA / m ²
310	úklid	2,90
311	wc zaměstnanci	3,77
		6,67

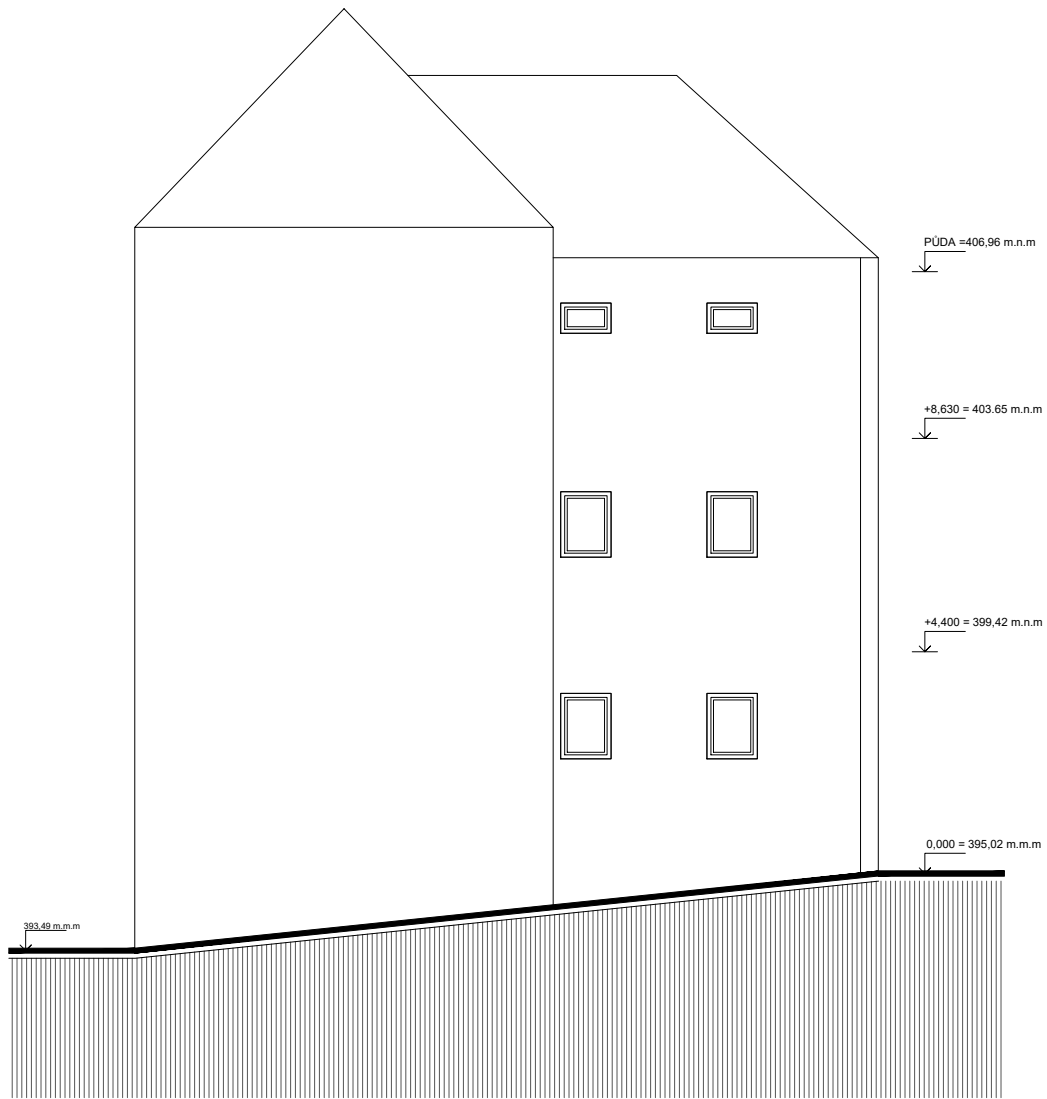
LEGENDA

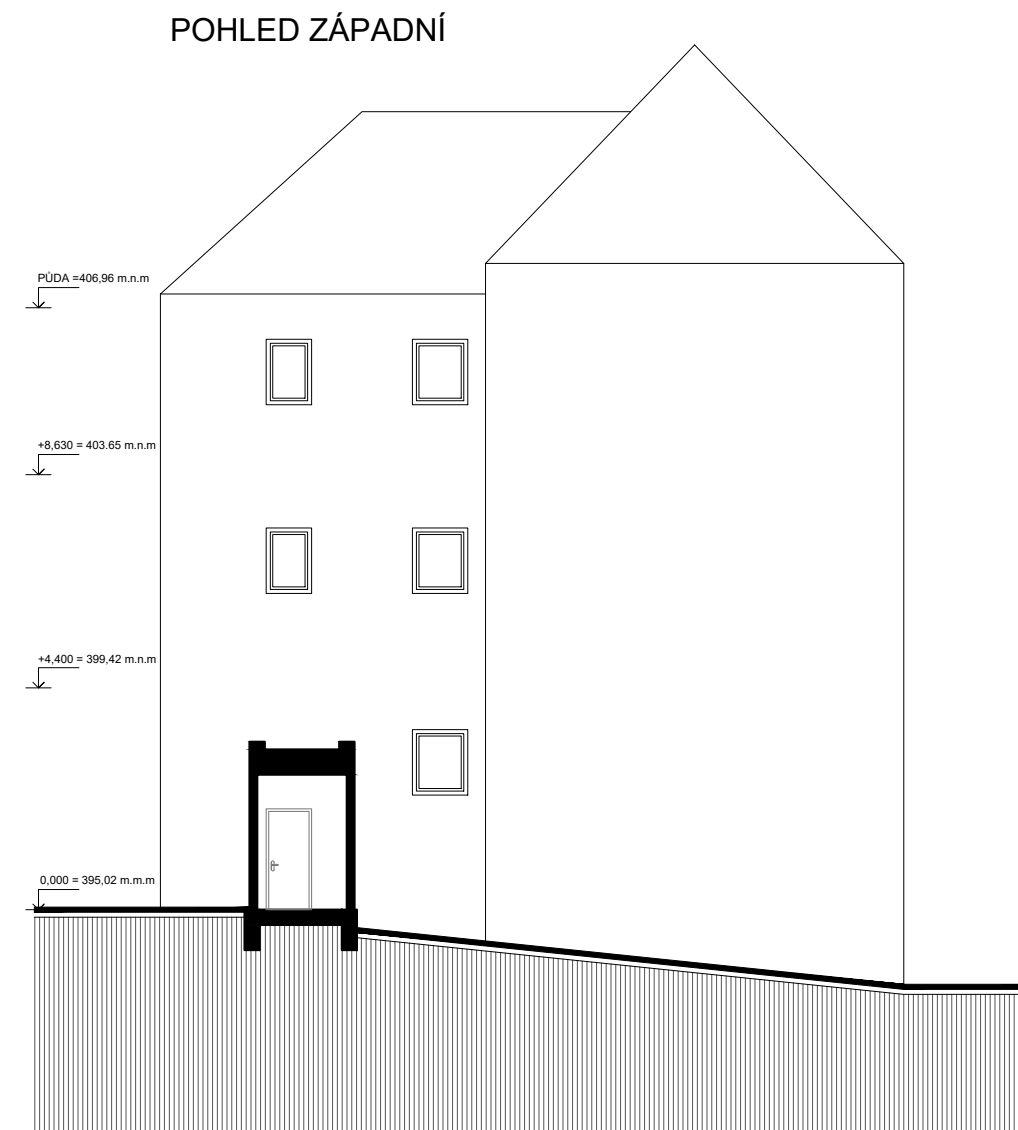
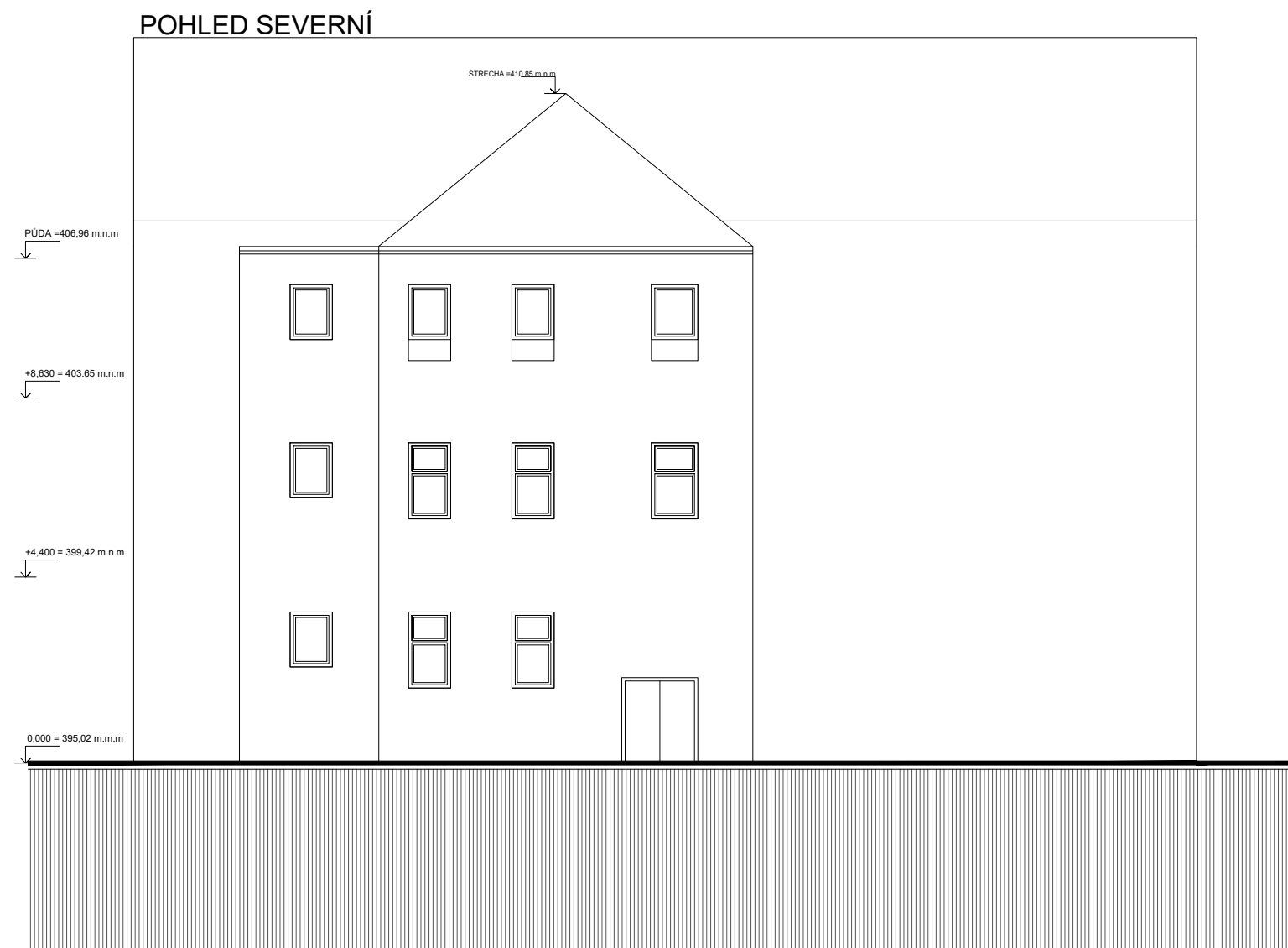
	PŮVODNÍ KONSTRUKCE
	NOVÉ KONSTRUKCE

POHLED JIŽNÍ



POHLED VÝCHODNÍ





NÁVRH

NÁSTAVBA - 4.NP + PLOCHÁ STŘECHA
PŘÍSTAVBA - VÝTAH

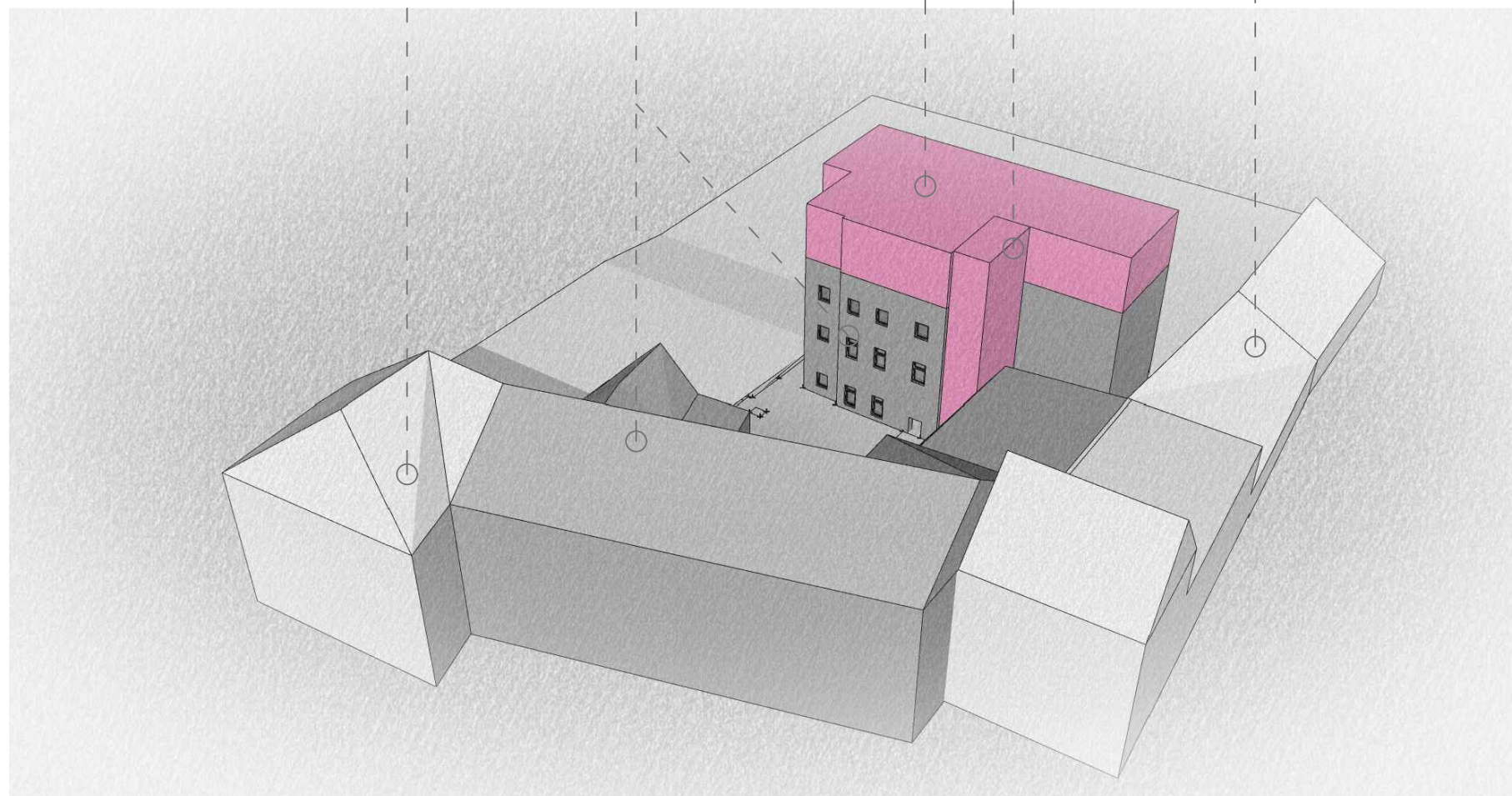
SOUSEDNÍ
OBJEKT

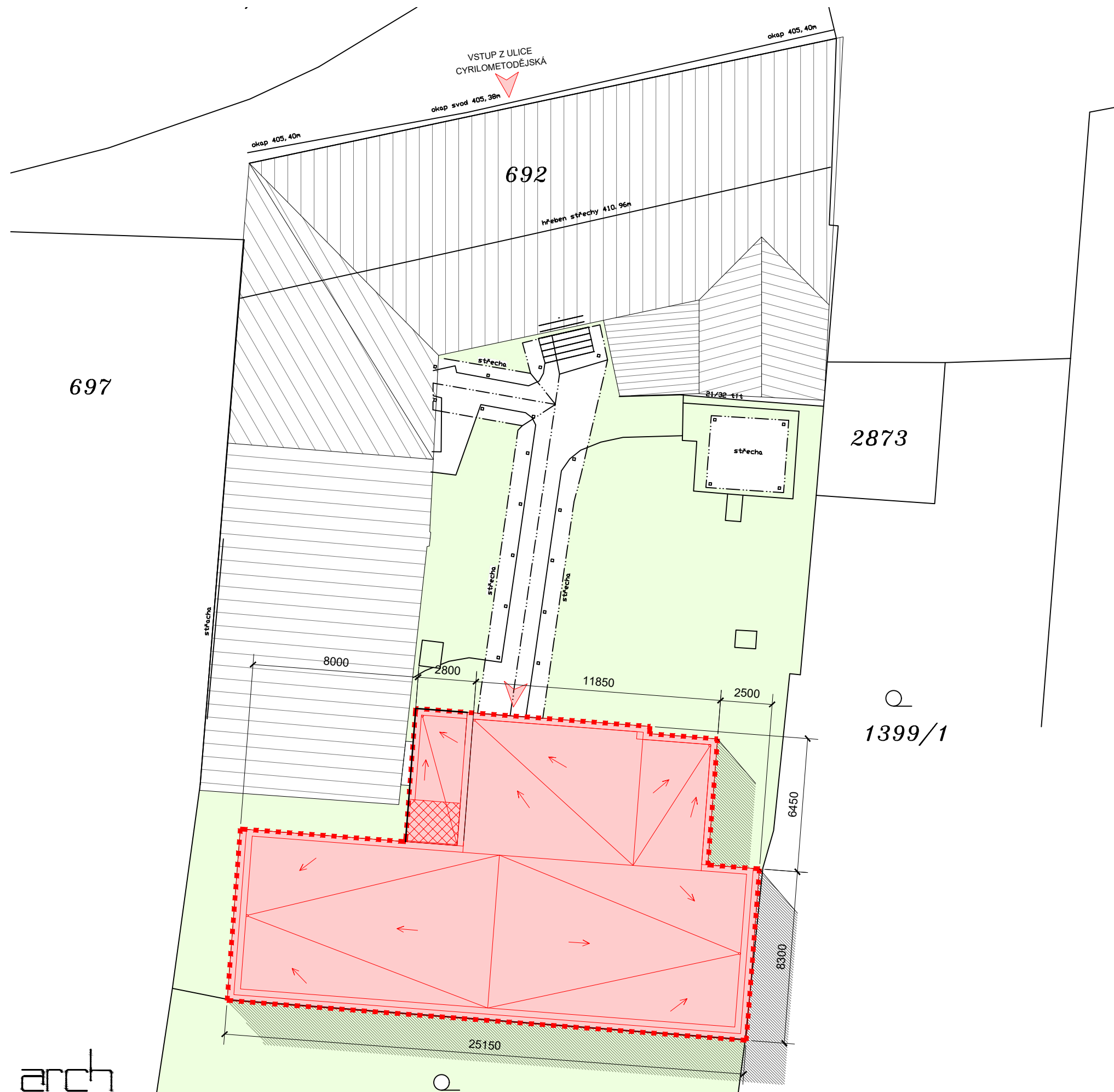
NÁSTAVBA - 4.NP

PŮVODNÍ OBJEKTY
ZŠ CYRILOMETODĚJSKÁ 22,
TŘEBÍČ

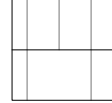

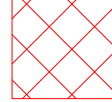
PŘÍSTAVBA
VÝTAH

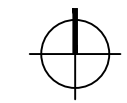
SOUSEDNÍ
OBJEKTY





LEGENDA

-  NEŘEŠENÉ OBJEKTY
ZŠ CYRILOMETODEJSKÁ 22
-  ŘEŠENÝ OBJEKT - NÁVRH
-  VÝTAH





LEGENDA MÍSTNOSTÍ		
OZN	NÁZEV	PLOCHA / m²
401	schodiště	29
402	chodba	39,27
403	učebna 1	39,05
404	učebna 2	28,44
405	učebna 2	28,20
406	učebna 2	26,30
407	bezbariérové wc a pohotovostní koupelna	6,24
408	wc kluci	12,87
409	wc dívky	13,88
410	úklid	2,90
411	wc zaměstnanci	3,77
		229,92

Ve školách uskutečňujících vzdělávací program pro žáky se specifickými vzdělávacími potřebami se stanoví plocha na 1 žáka v teoretických učebnách nejméně 2,3m². V učebnách musí být vytvořeny relaxační koutky s odpovídajícím vybavením umístěné mimo prostor lavic. (vyhláška 343 / 2009 Sb., kterou se mění vyhláška č. 410 / 2009 Sb.)

UČEBNA 403
- plocha učebny = 39,05 m²
- počet žáků (dle výpočtu) = 39,05 / 2,3 = 16,97max.16 žáků
- s ohledem na prostor pro relaxační koutek.....14 žáků

UČEBNA 404
- plocha učebny = 28,44 m²
- počet žáků (dle výpočtu) = 28,44 / 2,3 = 12,36max.12 žáků
- s ohledem na prostor pro relaxační koutek.....10 žáků

UČEBNA 405
- plocha učebny = 28,2 m²
- počet žáků (dle výpočtu) = 28,2 / 2,3 = 12,26max.12 žáků
- s ohledem na prostor pro relaxační koutek.....10 žáků

UČEBNA 406
- plocha učebny = 26,3 m²
- počet žáků (dle výpočtu) = 26,3 / 2,3 = 11,42max.11 žáků
- s ohledem na prostor pro relaxační koutek.....10 žáků

Pozn. : max. počet žáků v třídě pro speciální školy = 14 žáků

Výpočet hygienických zařízení:

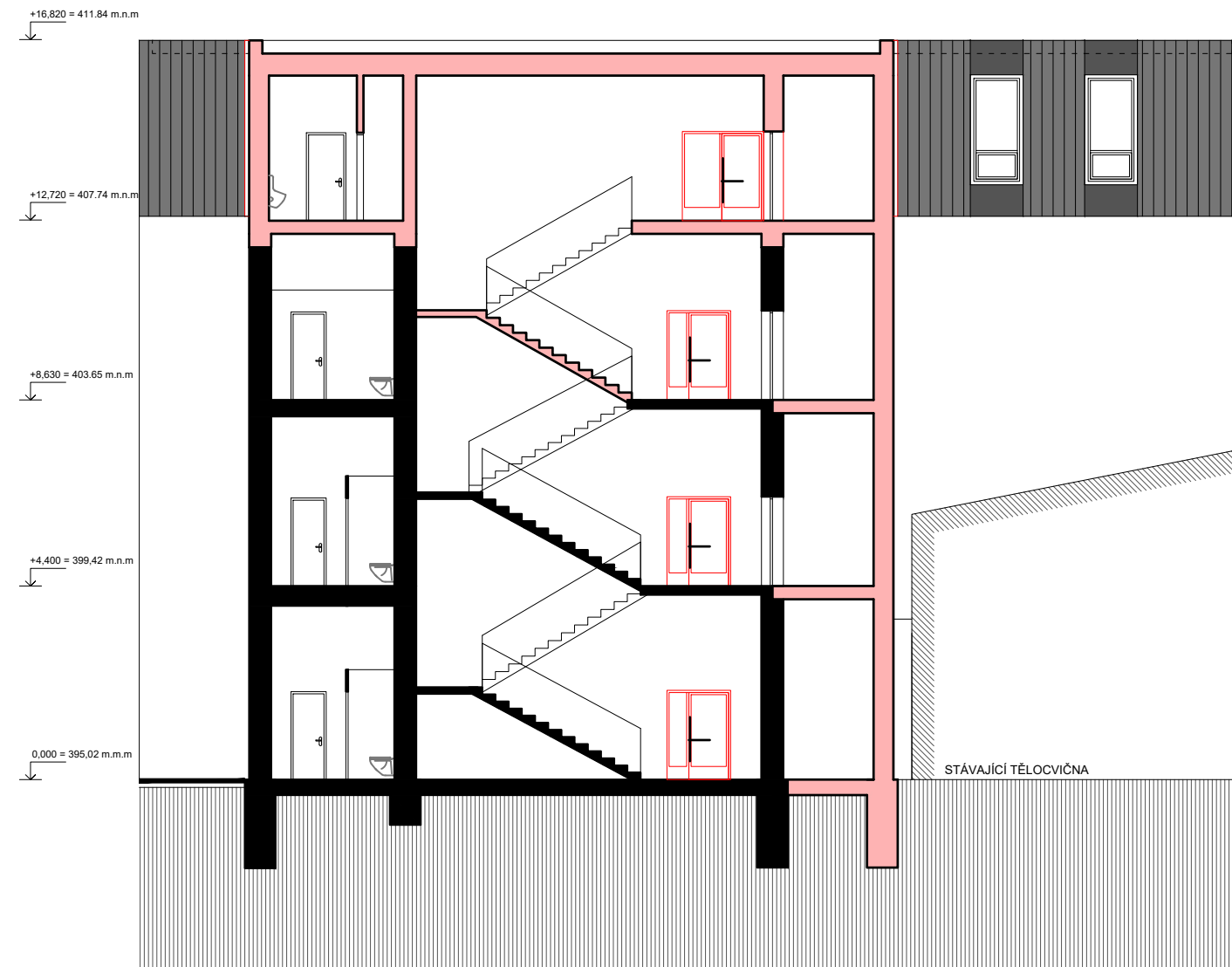
-počet žáků 4.NP = 14+10+10+10= 44

Pozn.: Počet hygienických zařízení ve školách uskutečňujících vzdělávání dětí, žáků a studentů se speciálními vzdělávacími potřebami dle vyhlášky 343 / 2009 Sb., kterou se mění vyhláška č. 410 / 2009 Sb.(Příloha č.1).

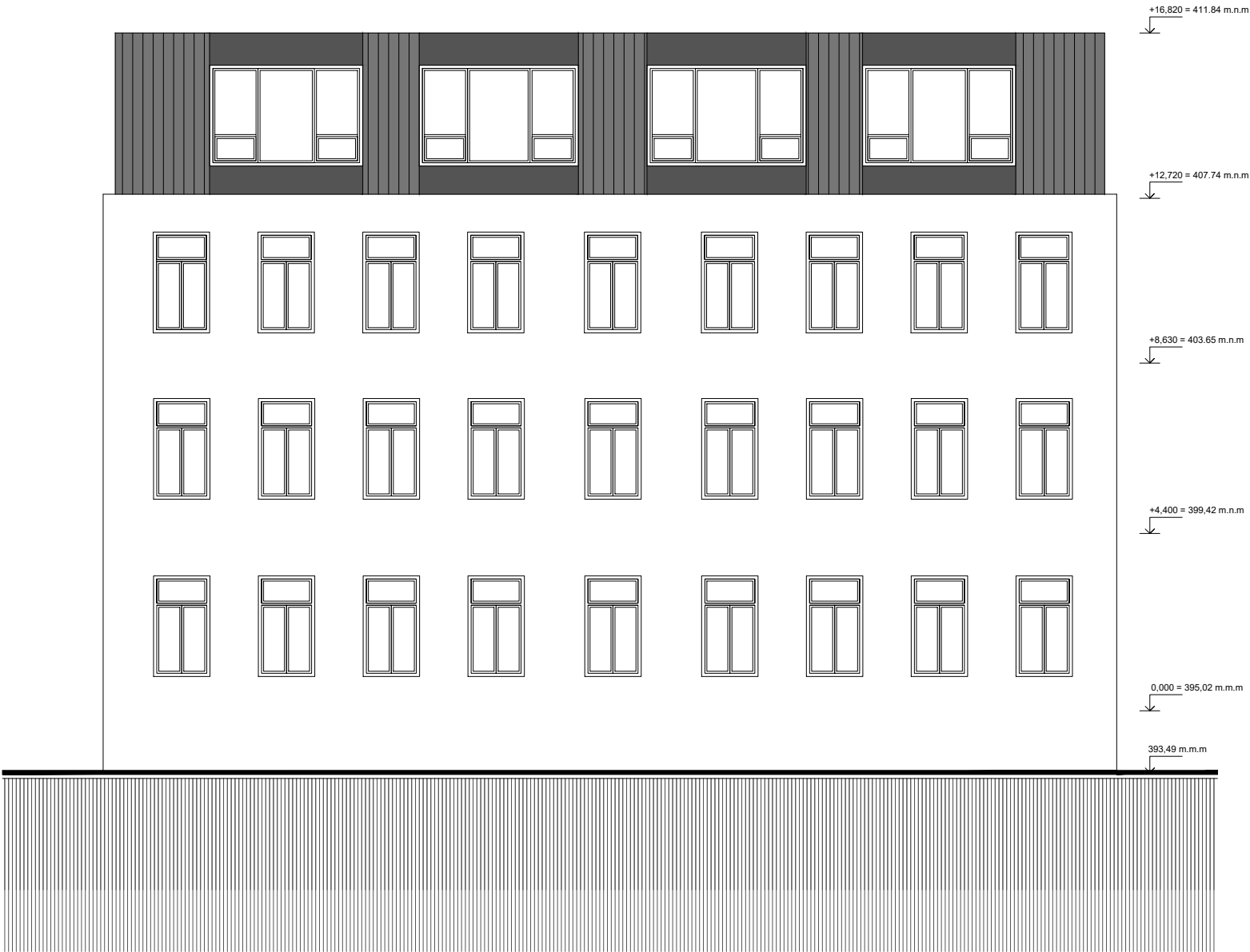
Dívky (22) :
° 2 x WC
° 2 x umyvadlo
° 1 x hygienická kabina

Chlapci (22) :
° 2 x umyvadlo
° 2 x pisoár
° 1 x WC

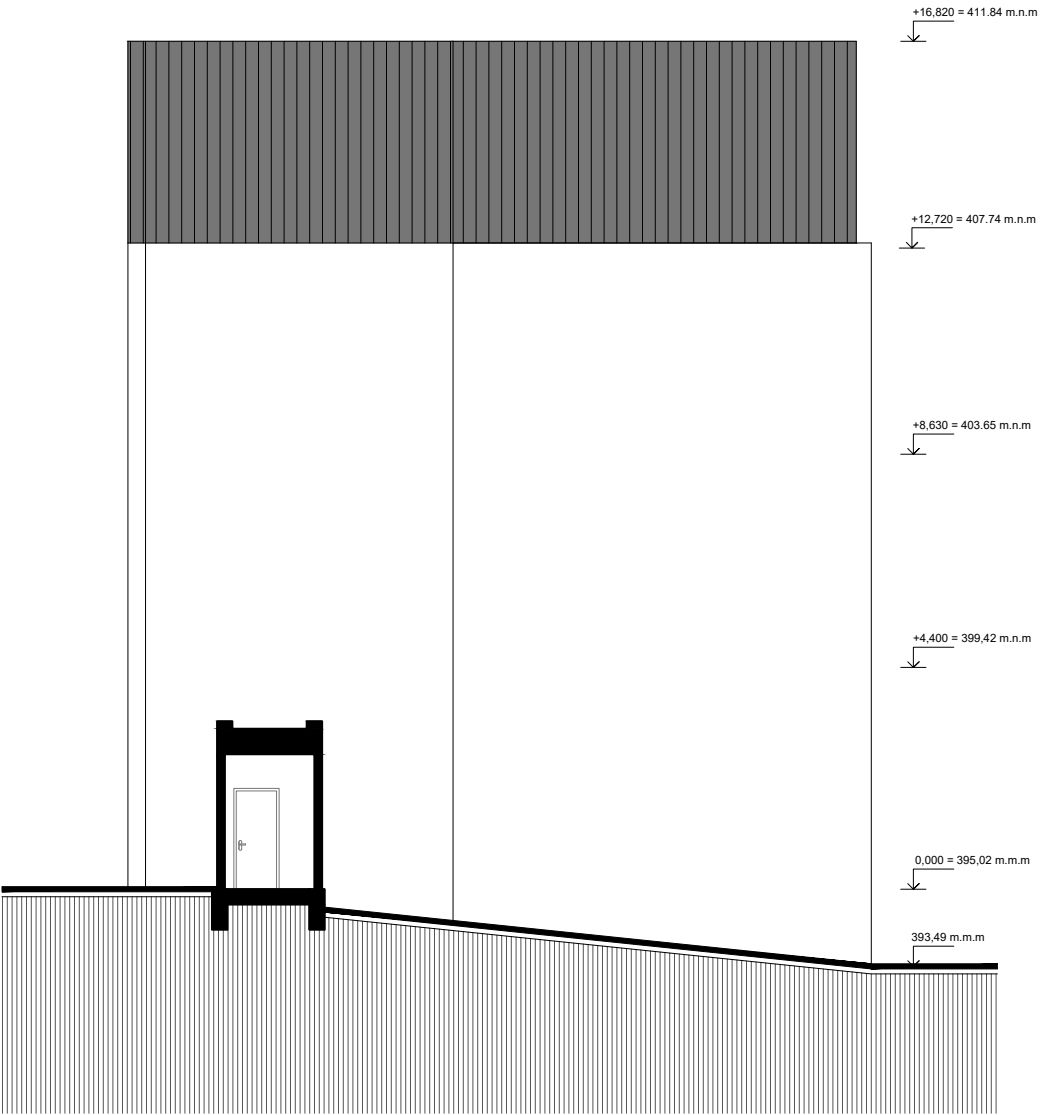
Jedna pohotovostní sprcha s bezbariérovým WC pro 44 žáků.



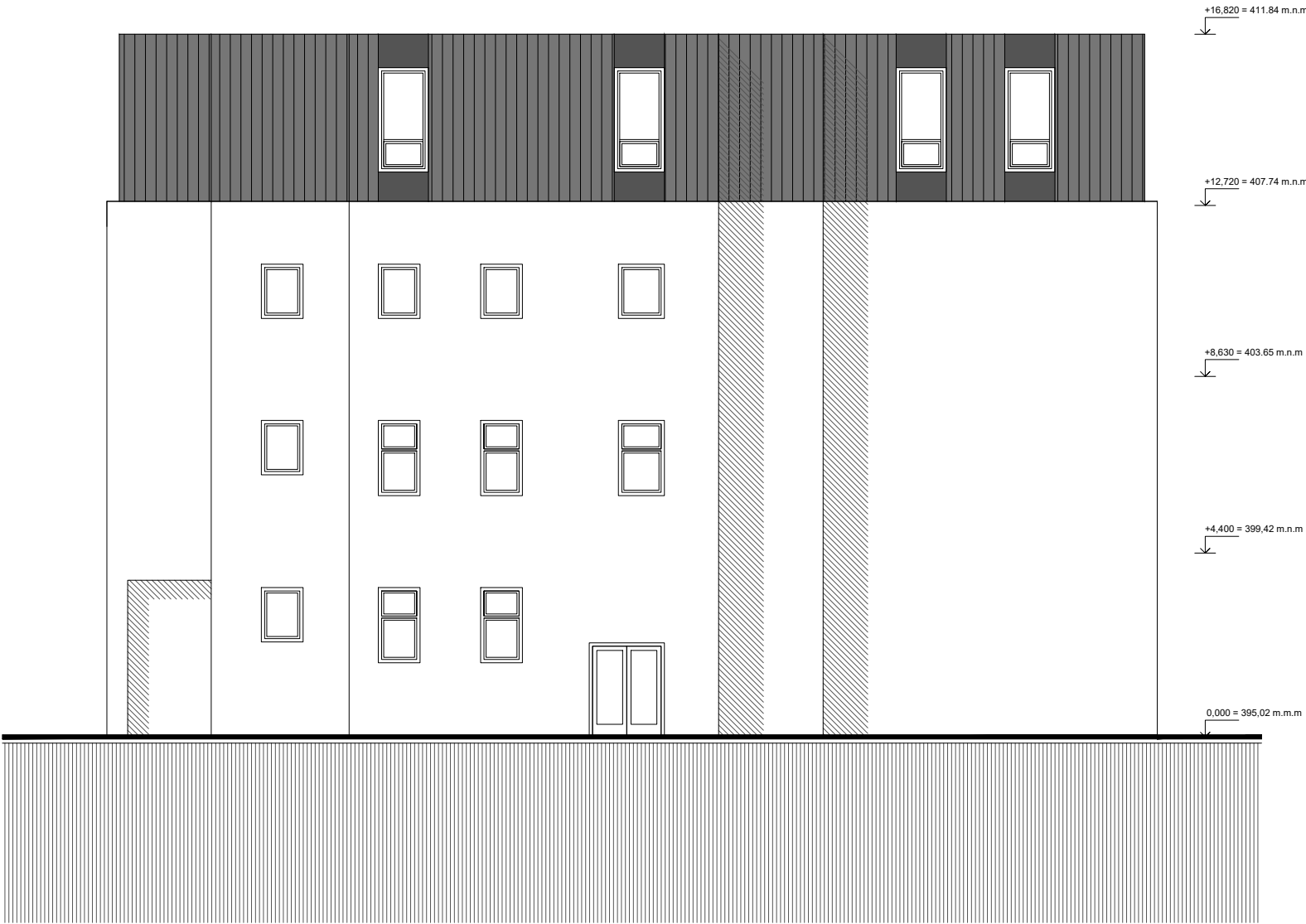
POHLED JIŽNÍ



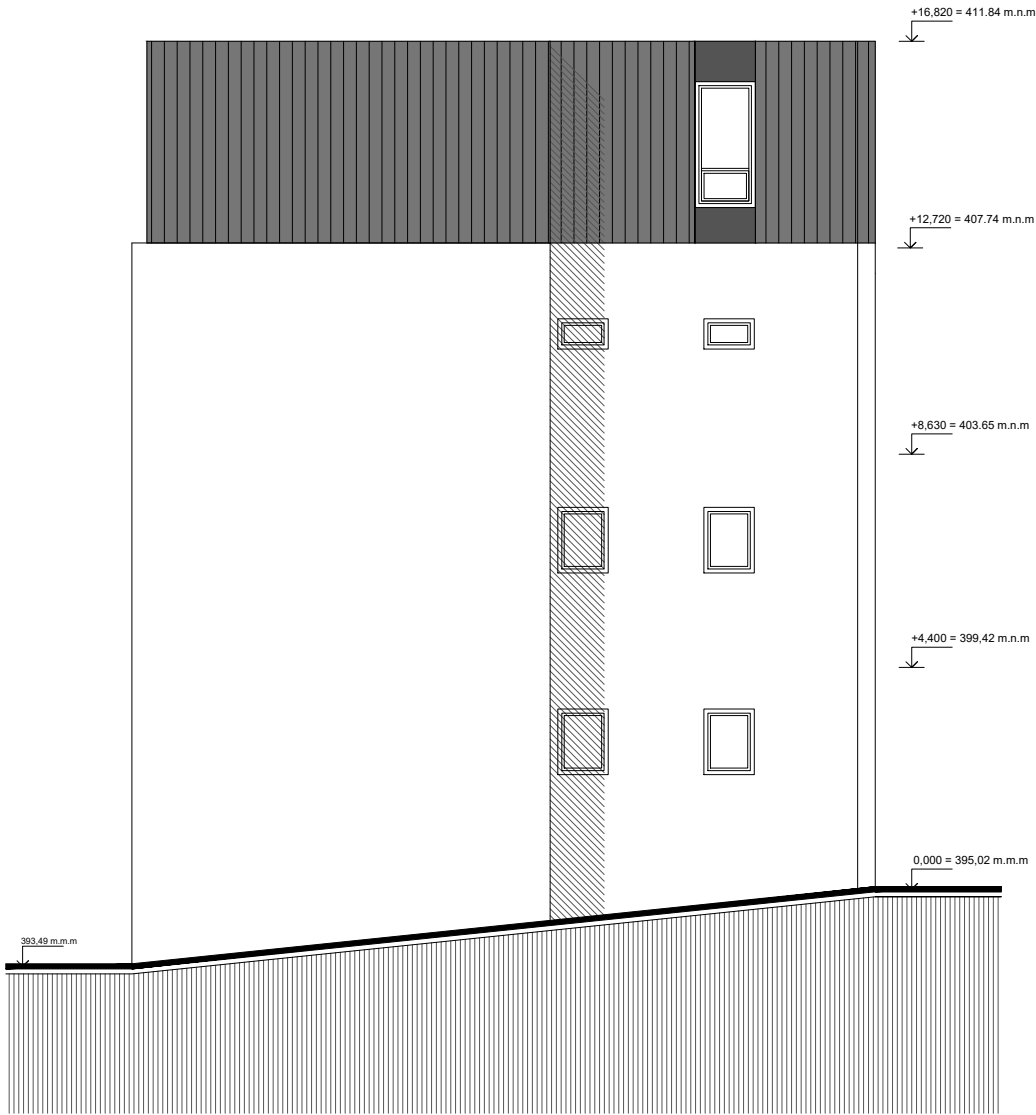
POHLED ZÁPADNÍ



POHLED SEVERNÍ



POHLED VÝCHODNÍ







UČEBNA 403



UČEBNA 404



UČEBNA 405



UČEBNA 406



PODLAHA



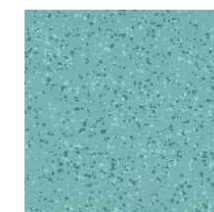
PODLAHOVÝ PÁS
PRO ZVÝRAZNĚNÍ
VSTUPU -
UČEBNA 403



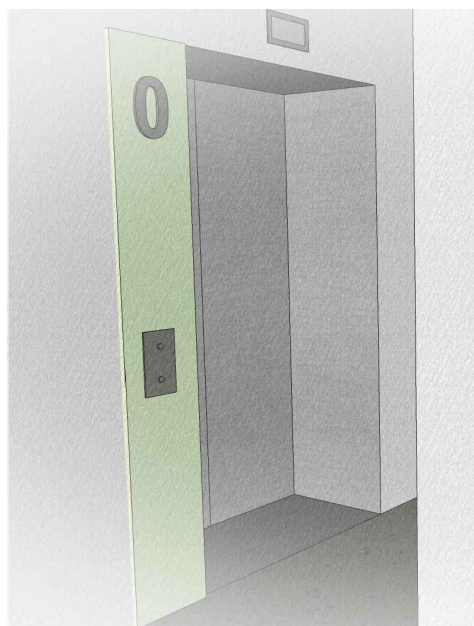
PODLAHOVÝ PÁS
PRO ZVÝRAZNĚNÍ
VSTUPU -
UČEBNA 404



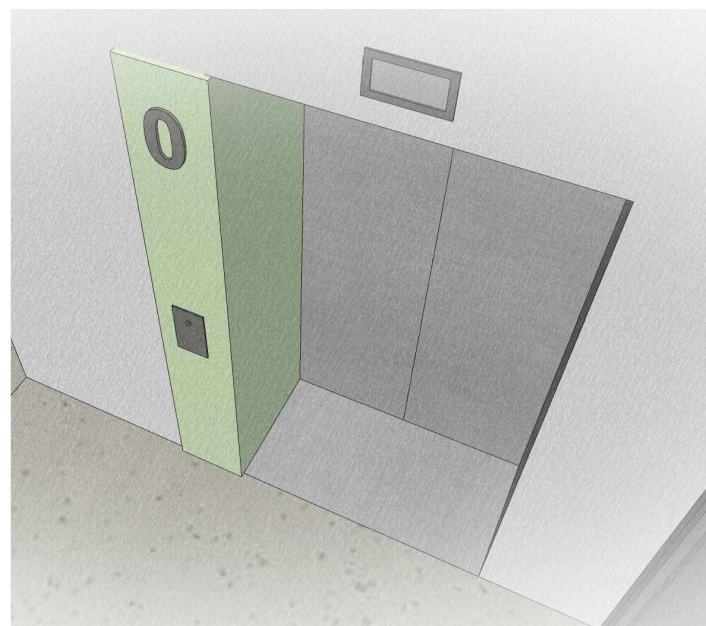
PODLAHOVÝ PÁS
PRO ZVÝRAZNĚNÍ
VSTUPU -
UČEBNA 405



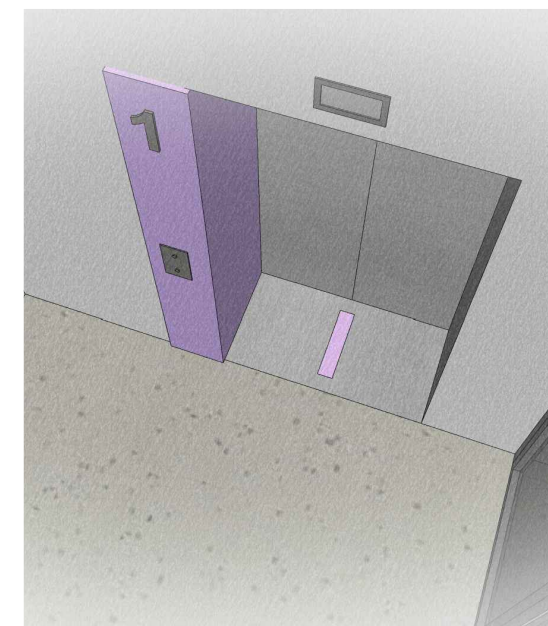
PODLAHOVÝ PÁS
PRO ZVÝRAZNĚNÍ
VSTUPU -
UČEBNA 406



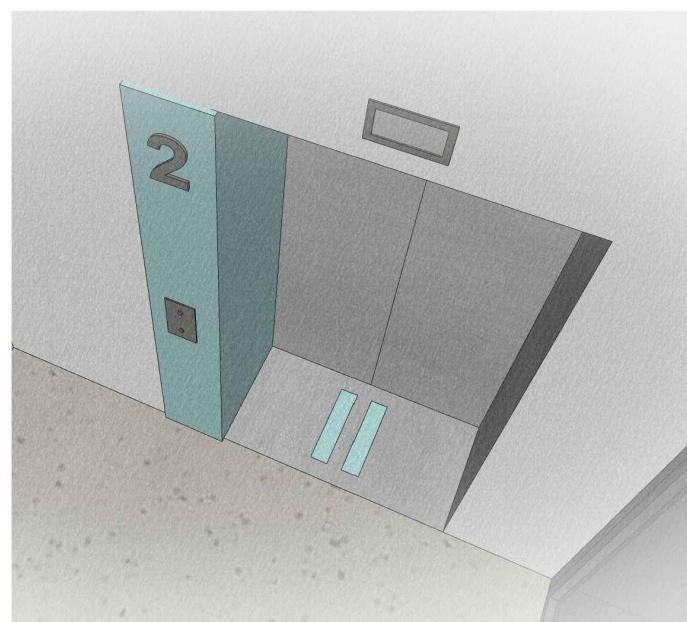
VÝTAH 1.NP



VÝTAH 2.NP



VÝTAH 3.NP



VÝTAH 4.NP

