

Mostní list mostu pozemní komunikace			
Ev.č. mostu:	1329-1		
Název mostu:	Most Žirovnice		
Místní název:	PE		
Předmět přemostění:	Vodoteč (stálý průtok)		
Převáděná komunikace:	3. třída / 1329		
Název převáděné komunikace:			
Staničení liniové:	0.802 km	Staničení na úseku: 0.802 km	
Rok postavení:	1927		
Rok poslední rekonstrukce:			
Kraj:	Vysočina		
Okres:	Pelhřimov		
Obec (MČ):	Žirovnice		
Katastrální území:	Žirovnice		
Správce mostu:	Kraj Vysočina, Krajská správa a údržba silnic Vysočiny, KSÚSV Pelhřimov, cestní mistrovství Pelhřimov		
Zpracovatel mostního listu:			
Zatížitelnost v době uvedení do provozu, způsob a rok stanovení			
Způsob stanovení: $V_n = -$ $V_r = -$ $V_e = -$ $V_{aj}(V_a) = -$ Rok:			
Zatížitelnost současná, způsob a rok stanovení			
Způsob stanovení: N (Způsob stanovení zatížitelnosti neznámý) $V_n = 32.0\text{ t}$ $V_r = 80\text{ t}$ $V_e = 196\text{ t}$ $V_{aj}(V_a) = 24.0\text{ t}$ Rok: 2019			
Základní údaje			
Celkový počet polí: 1		Délka přemostění: 3.40 m	Délka NK: 4.90 m
Šikmost: Kolmý 100.00 g		Volná šířka: 6.92 m	Celková šířka mostu: 10.52 m
Plocha mostu: 51.55 m ²			
Souřadnice mostu		S-JTSK X: -699266 Y: -1142832	WGS: 49.249021°N 15.200713°E
Popis spodní stavby:			
Popis nosné konstrukce:			
ŽB deska prostě uložená.			
Poznámka k nosné konstrukci:			
Ostatní údaje			
Výška mostu nad terénem: 4.50 m		Výška NK nad hladinou vody: 0.00 m	
Q ₁₀₀ : -		Normální hladina vody: 0.20 m	
Navrhovaná hladina NH: - m n.m.		Kontrolní navrhovaná hladina KNH: - m n.m.	
Mostní podpěry a křídla			
-	Počet: 2		
	Typ podpěr: Krajní opěra	Druh: Masivní opěra	Materiál: Prostý beton
	Délka: 10.30 až 10.30 m	Šířka: 0.75 až 0.75 m	Výška: 3.55 až 3.55 m
Nosná konstrukce			
-	Počet polí: 1		
	Šikmá světlost: 3.40 m	Kolmá světlost: 3.40 m	Konstrukční výška: 0.54 m
	Rozpětí: 4.15 m	Šířka NK min.: - m	Šířka NK max.: - m
	Převažující materiál: Železobeton	Další materiál: Nezadaný	
	Druh statického působení: Deska prostá	Prefabrikát: Nezadaný	
Vozovka			
-	Povrch komunikace: Živice	Skladba vozovky:	
	Šířka mezi obrubami: 6.92 m		
Chodníky			
- (Levý chodník)	Povrch chodníku: Nezadaný	Šířka chodníku: 0.00 m	Plocha chodníku: 0.00 m ²
- (Pravý chodník)	Povrch chodníku: Nezadaný	Šířka chodníku: 0.00 m	Plocha chodníku: 0.00 m ²
Svodidla/zábradelní svodidla			
-	Druh svodidla:	Výrobce:	Délka: - m
	Ocelová svodidla NH.		
Cizí zařízení na mostě			
-	Typ zařízení:	Správce:	
Správní údaje			

Archivace projektu: Neznámá

Klasifikační stupeň stavu mostu

Nosná konstrukce: IV - Uspokojivý Spodní stavba: IV - Uspokojivý Použitelnost: III - Použitelné s výhradou

Datum provedení poslední HPM(1HPM,MPM): 20.7.2019

Reprodukční pořizovací hodnota: 0.00 Kč

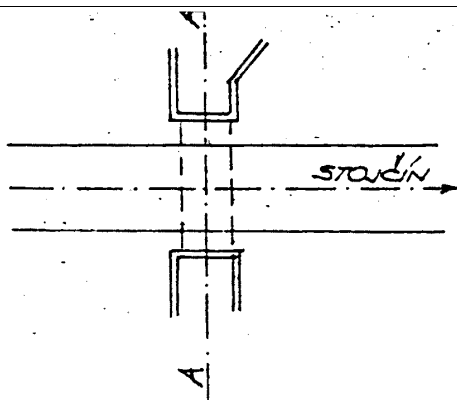
Datum posledního stanovení: -

Dne:

Vypracoval - podpis:

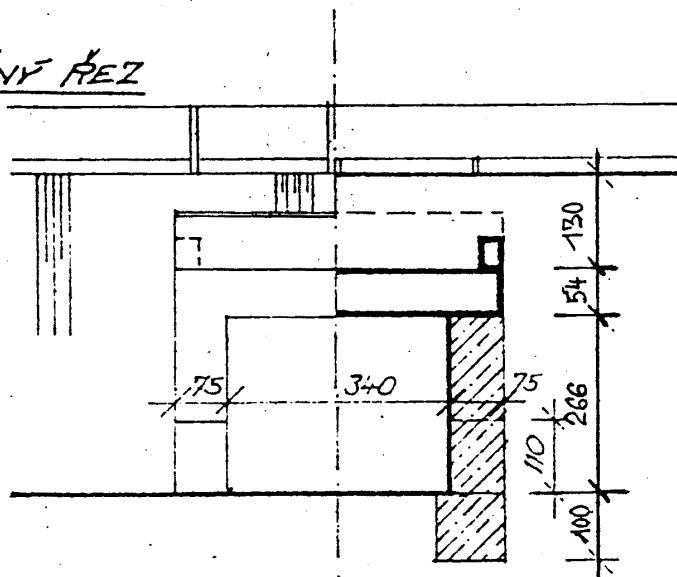
Datum tisku: 10.3.2020 07:01 Vytisknul z BMS: Voldřichová Marcela

SITUACE 1:500



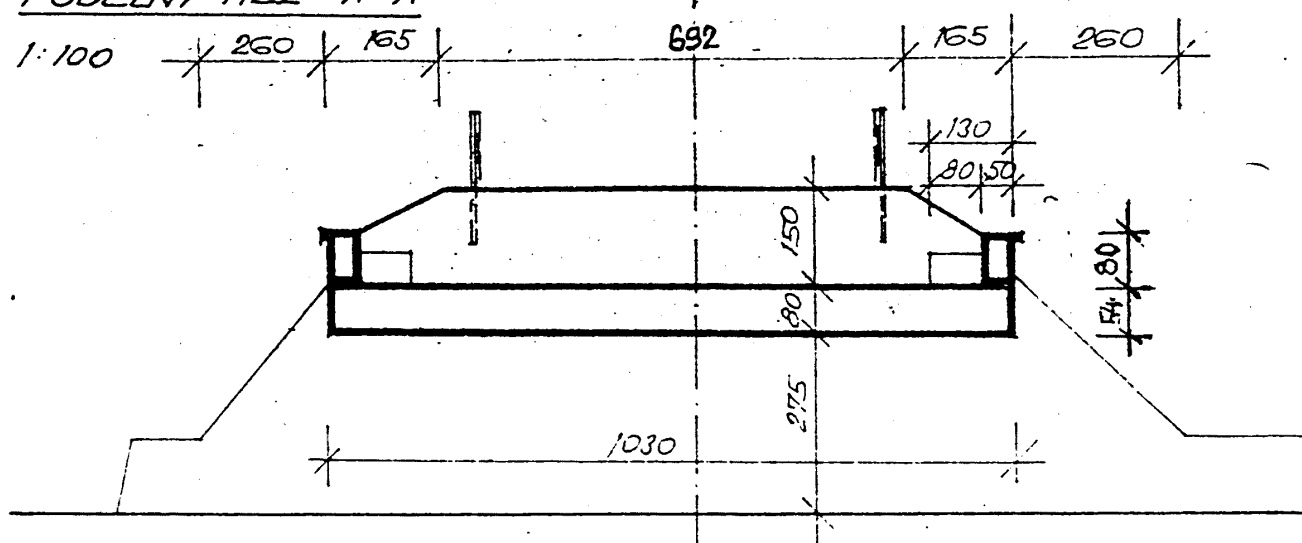
POHLED A PŘÍČNÝ ŘEZ

1:100



PODÉLNÝ ŘEZ A-A'

1:100



Schematický náčrt mostu, převzatý z ML