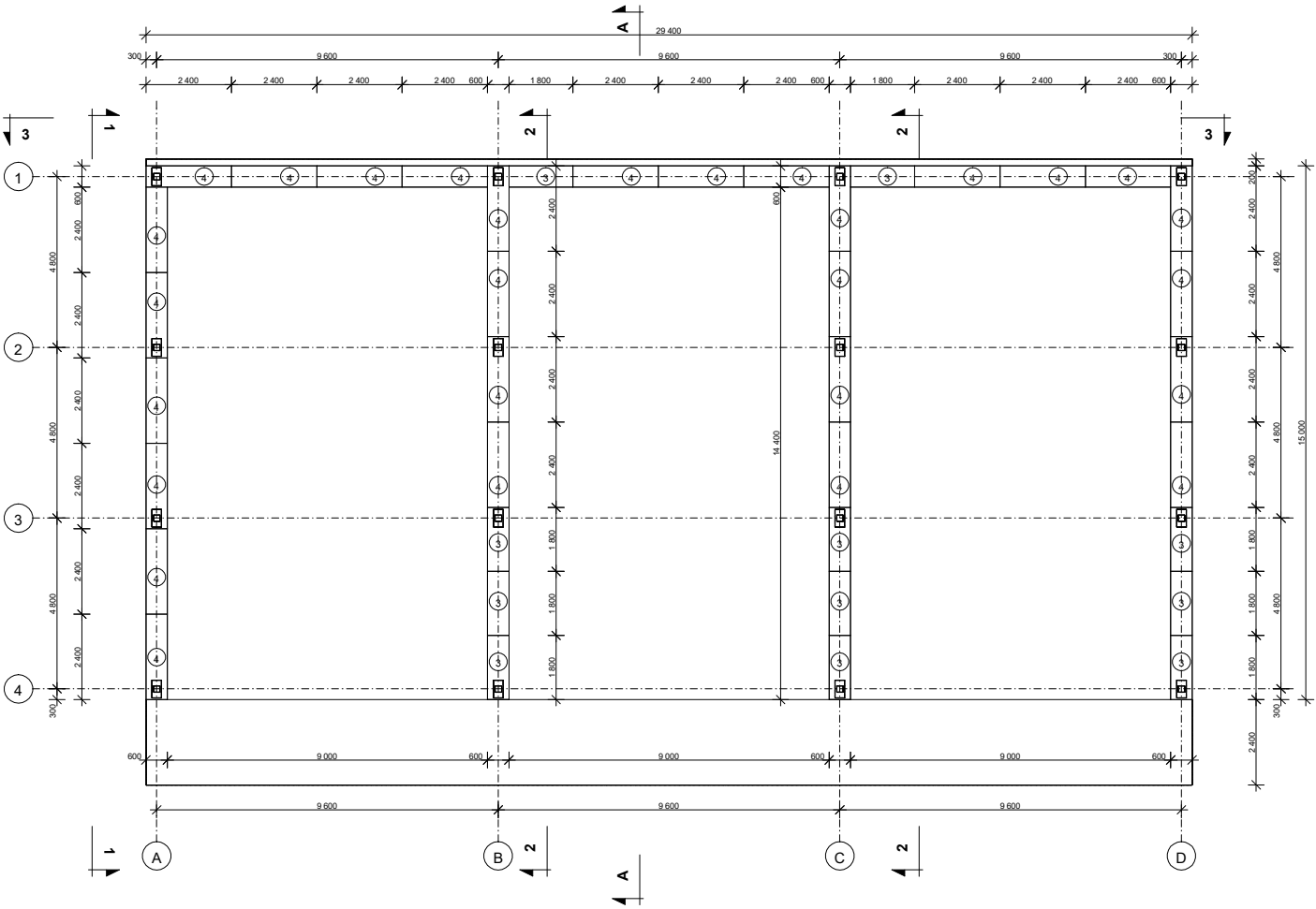
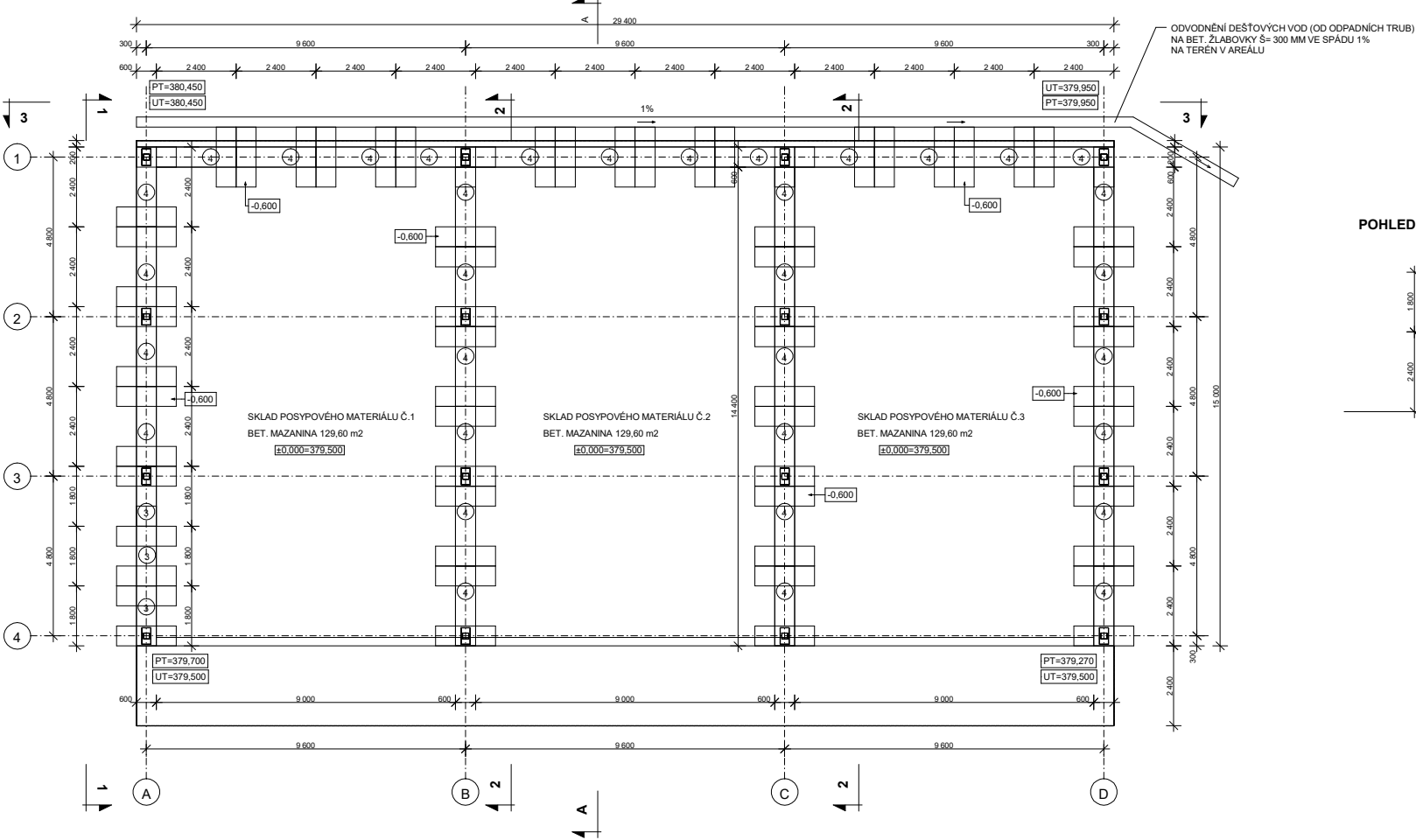


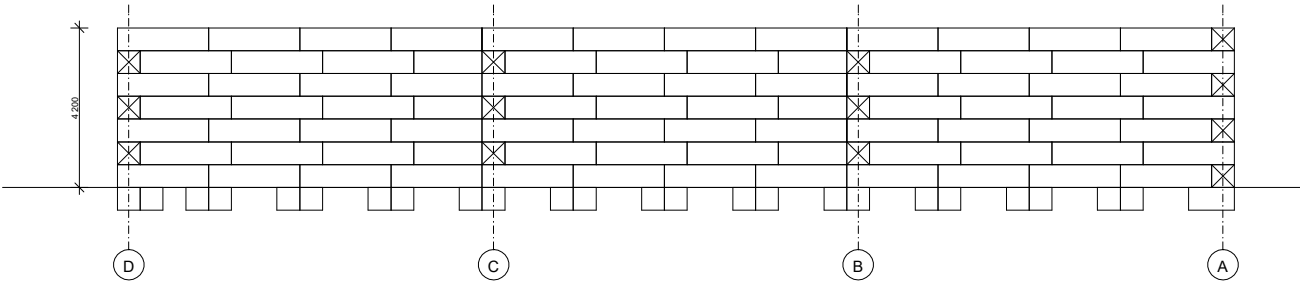
PŮDORYS - 2. ŘADA



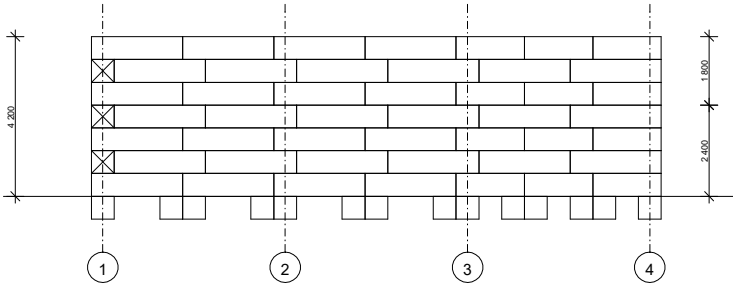
PŮDORYS - 1. ŘADA



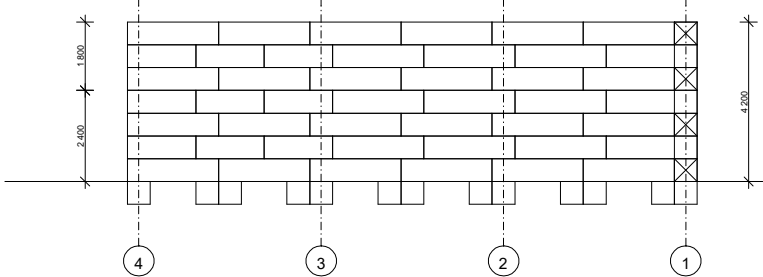
POHLED 3



POHLED 1 - (2x)



POHLED 2 (2x)



VÝPIS PRVKŮ SVISLÉ KONSTRUKCE:

- 3 BETONOVÝ PRVEK RIEDERBLOK 600 x 600 x 1800 mm - 44 ks
- 4 BETONOVÝ PRVEK RIEDERBLOK 600 x 600 x 2400 mm - 218 ks

POZNÁMKA:

JEDNOTLIVÉ BLOKY JSOU SPOJENY SPÍNACÍMI TYČEMI SYSTÉMU RIEDERBLOK A KOTVENY DO BET. MAZANINY  
PŘI PROVÁDĚNÍ JE NUTNO POSTUPOVAT DLE PLATNÝCH ČSN A TECHNOLOGICKÝCH PRAVIDEL

PROJEKTANT :	ING. PAVEL ŠEDIVÝ, ANT. DVORÁKA 89 675 71 NÁMĚŠŤ NAD OSLAVOU			ING. PAVEL ŠEDIVÝ PROJEKTOVÁNÍ A REALIZACE STAVEB A. DVORÁKA 89, NÁMĚŠŤ NAD OSLAVOU e-mail : sedivy.pavel@seznam.cz IČO : 65 78 83 11 TEL. : 568 623 428 MOB. : 608 708 390					
INVESTOR :	KSÚS VYSOČINÝ, p.o., KOSOVSKA 1122/16 586 01 JIHLAVA								
MÍSTO STAVBY :	K.Ú. HROTOVICE P.Č. 671/1			PARE :					
NÁZEV AKCE :									
<b>PŘÍSTŘEŠEK NA POSYPVÝ INERTNÍ MATERIÁL V AREÁLU KSÚSV HROTOVICE</b>									
MĚŘÍTKO :	1 : 100	FORMÁT :	2 A4	DATUM :	06/2019	Č. ZAK. :	836-19	STUPEŇ :	PSP
VÝKRES :						Č. VÝKRESU :			
PŮDORYS - SKLADBA KONSTRUKCE						<b>02</b>			