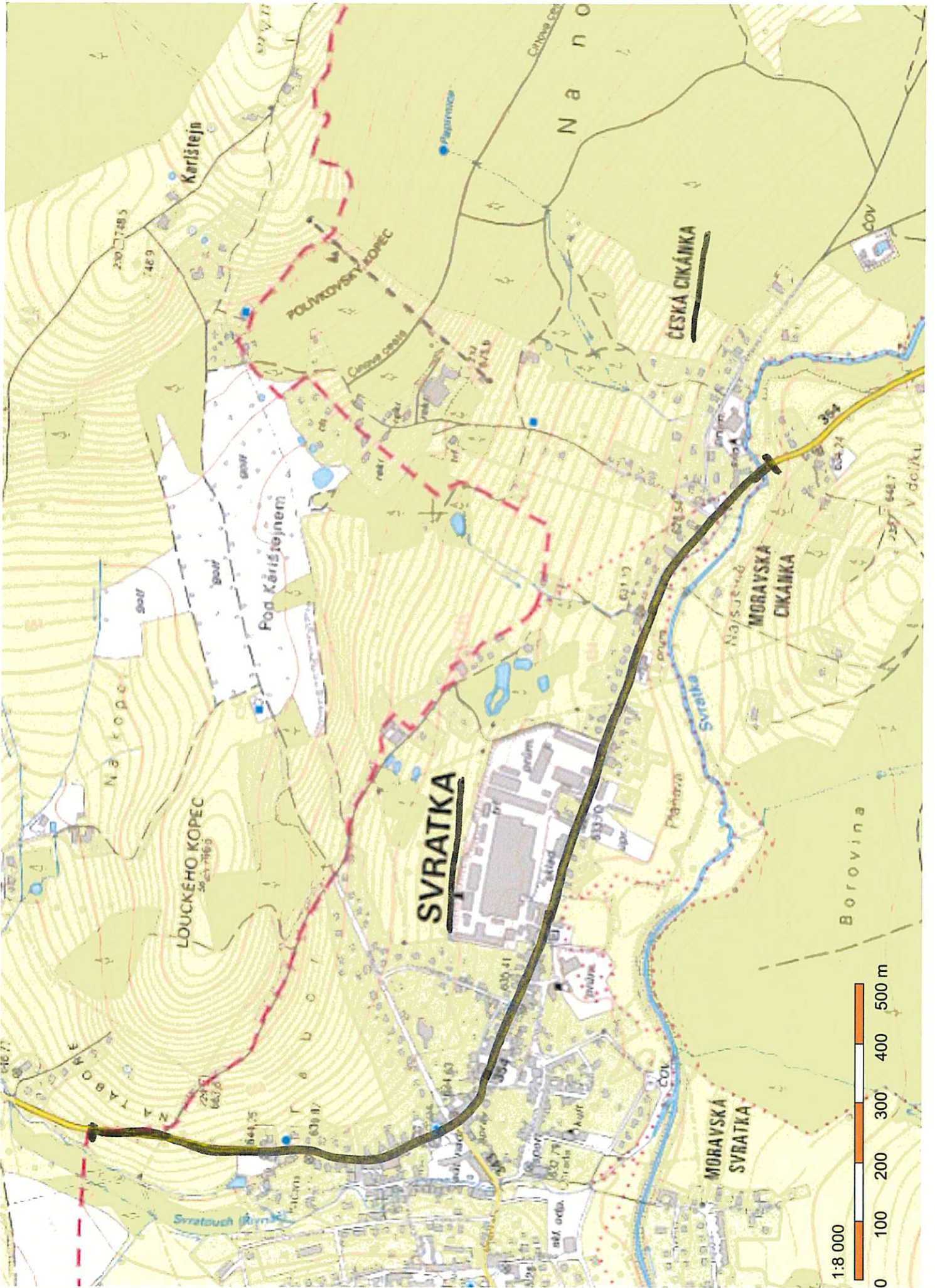


Př. č. 1 rozsah předmětu plnění - zaměření některých úseků silnic II/351 a II/354 - část. 2

Katastrální území	Silniční pozemek	Poznámka
Svratka	1177	GP na celé k. ú. v délce osy cca 1 700 m
Svratka	1133/1	
Svratka	1148/10	
Česká Cikánka	254/9	GP na celé k. ú. v délce osy cca 110 m
Česká Cikánka	246	
Česká Cikánka	253	
Moravská Cikánka	112	GP na most v délce osy cca 11 m (lze přidat ke k.ú. Česká Cikánka)
Moravská Cikánka	105/1	GP od hranice s par. č. 55/1 a par. č. 56/1 po hranici s k. ú. Moravské Křižánky v délce osy cca 1 400 m
Moravská Cikánka	105/2	
Moravská Cikánka	119	
Moravská Cikánka	105/6	
Moravské Křižánky	587/9	
Moravské Křižánky	587/9	GP v rozsahu par. č. 352 v délce cca 30 m
Moravské Křižánky	587/9	GP v rozsahu par. č. 355/1 v délce cca 30 m
Moravské Křižánky	587/9	GP od hranice s par. č. 312/8 a par. č. 615/5 po hranici par. č. 419/2 a st. 6 v délce osy cca 250 m
Moravské Křižánky	587/9	GP od hranice s par. č. 252/8 a par. č. 249/1 po hranici s par. č. 243/4 a par. č. 243/9 v délce osy cca 230 m
Moravské Křižánky	587/9	GP od hranice s par. č. 585 a par. č. 180 po hranici s k. ú. Sněžné na Moravě (Milovy) v délce osy cca 70 m
Moravské Křižánky	610	
Sněžné na Moravě	1098	GP na celé k. ú. v délce osy cca 2 000 m
Sněžné na Moravě	1107	
Podlesí u Sněžného	327	GP od hranice s k. ú. Sněžné na Moravě (Milovy) po hranici s par. č. 256 a par. č. st. 25 v délce osy cca 600 m
Sněžné na Moravě	1015/1	GP od hranice s par. č. 785/3 a par. č. 785/4 po hranici s k. ú. Líšná v délce osy cca 1 700 m
Rokytno na Moravě	311/1	GP v rozsahu par. č. 290/5 a par. č. 288 (část zatáčky) v délce cca 50 m
Maršovice u NMNM	250/4	GP v rozsahu pozemků par. č. 143/8, par. č. 98/3, par. č. 98/1 a par. č. 98/2 v délce cca 120 m
Nové Město na Moravě	1058/1	GP v rozsahu pozemku par. č. 1058/4 v délce osy cca 290 m

v délce osy = oboustranné zaměření

v délce = jednostranně

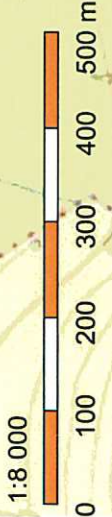


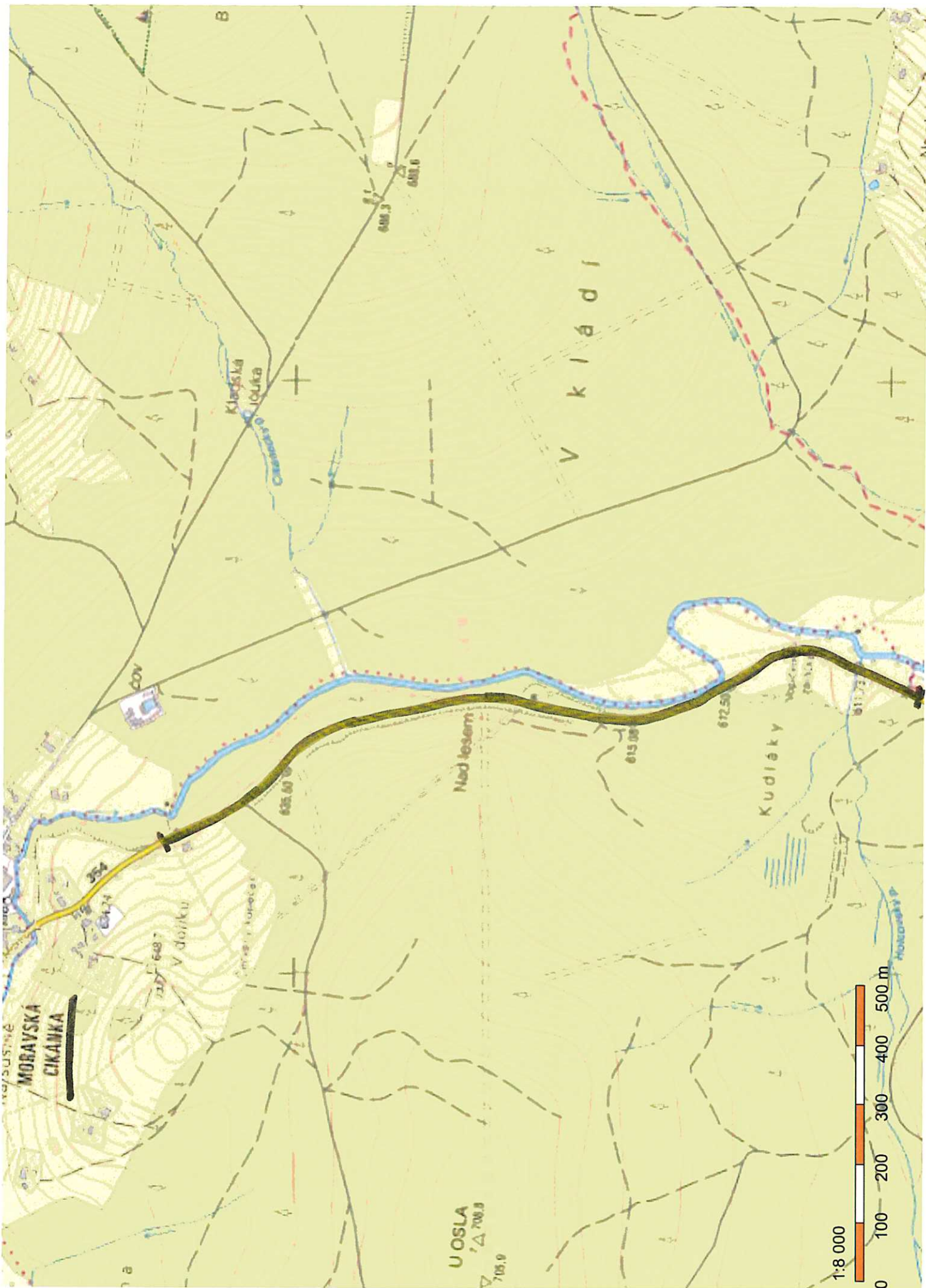
SVRATKA

ČESKÁ CIKÁNKA

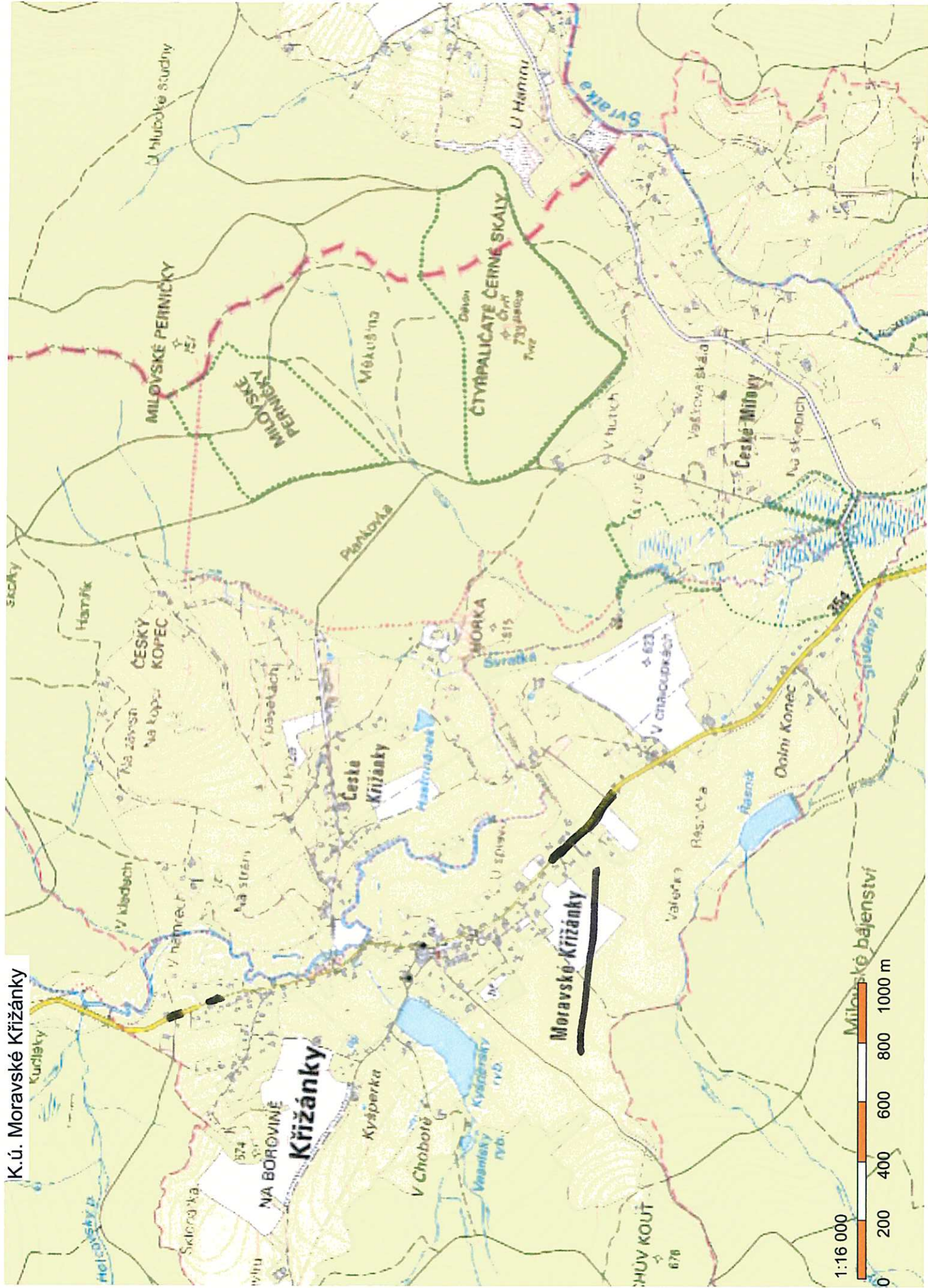
MORAVSKÁ CIKÁNKA

MORAVSKÁ SVRATKA

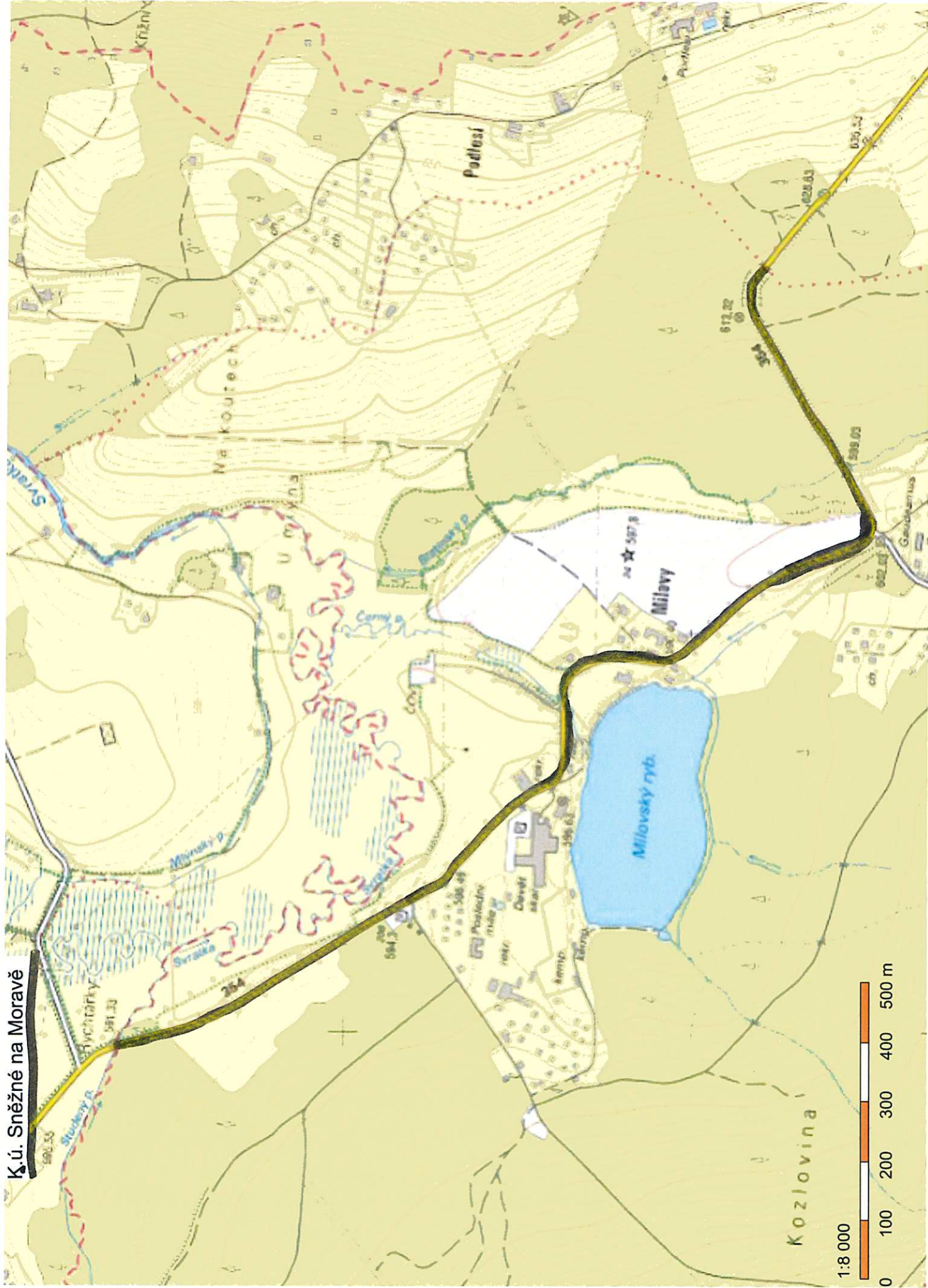




K.ú. Moravské Křižánky



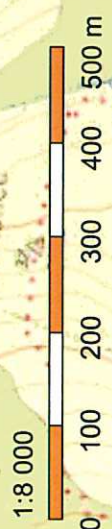
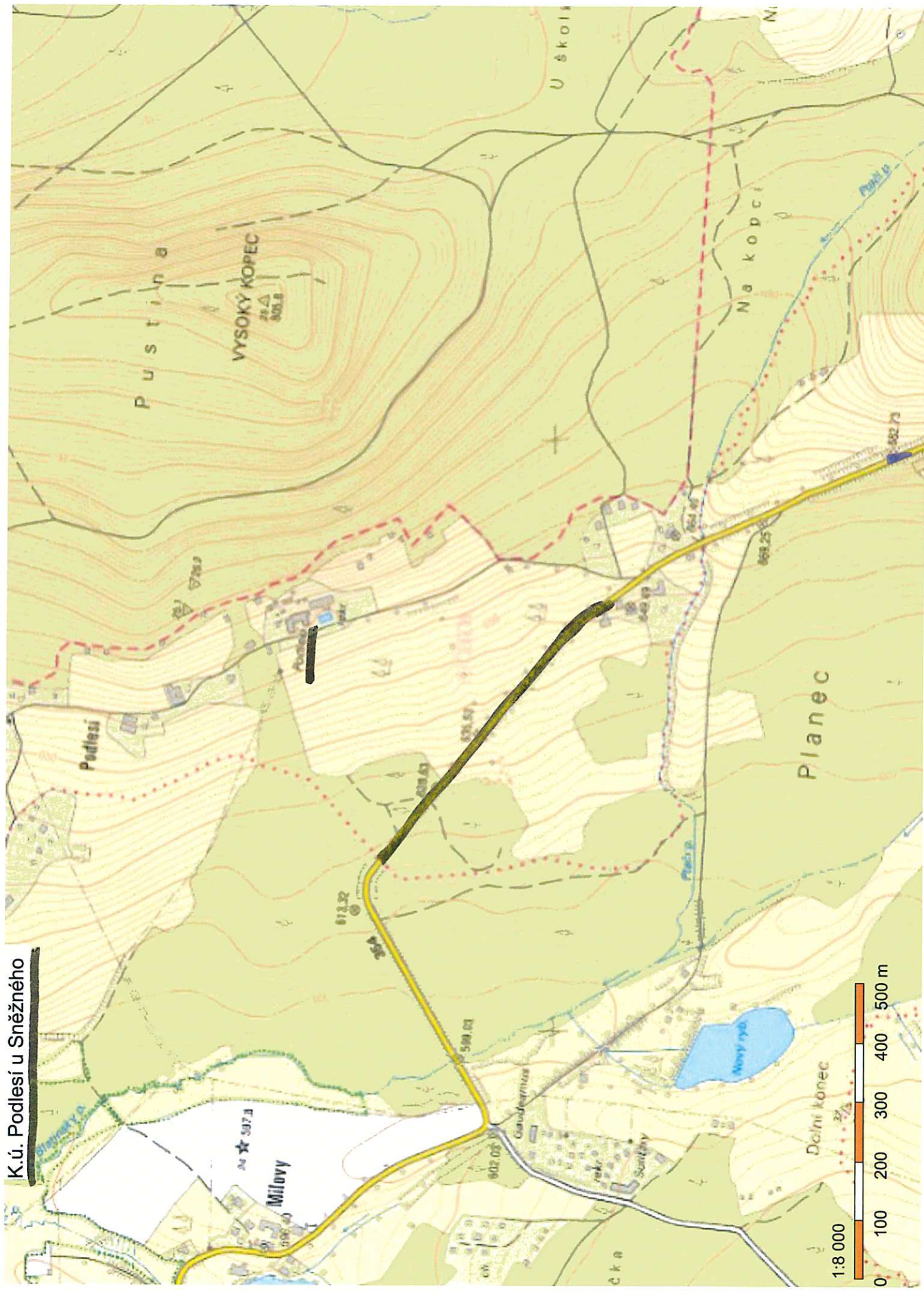
K.ú. Sněžné na Moravě



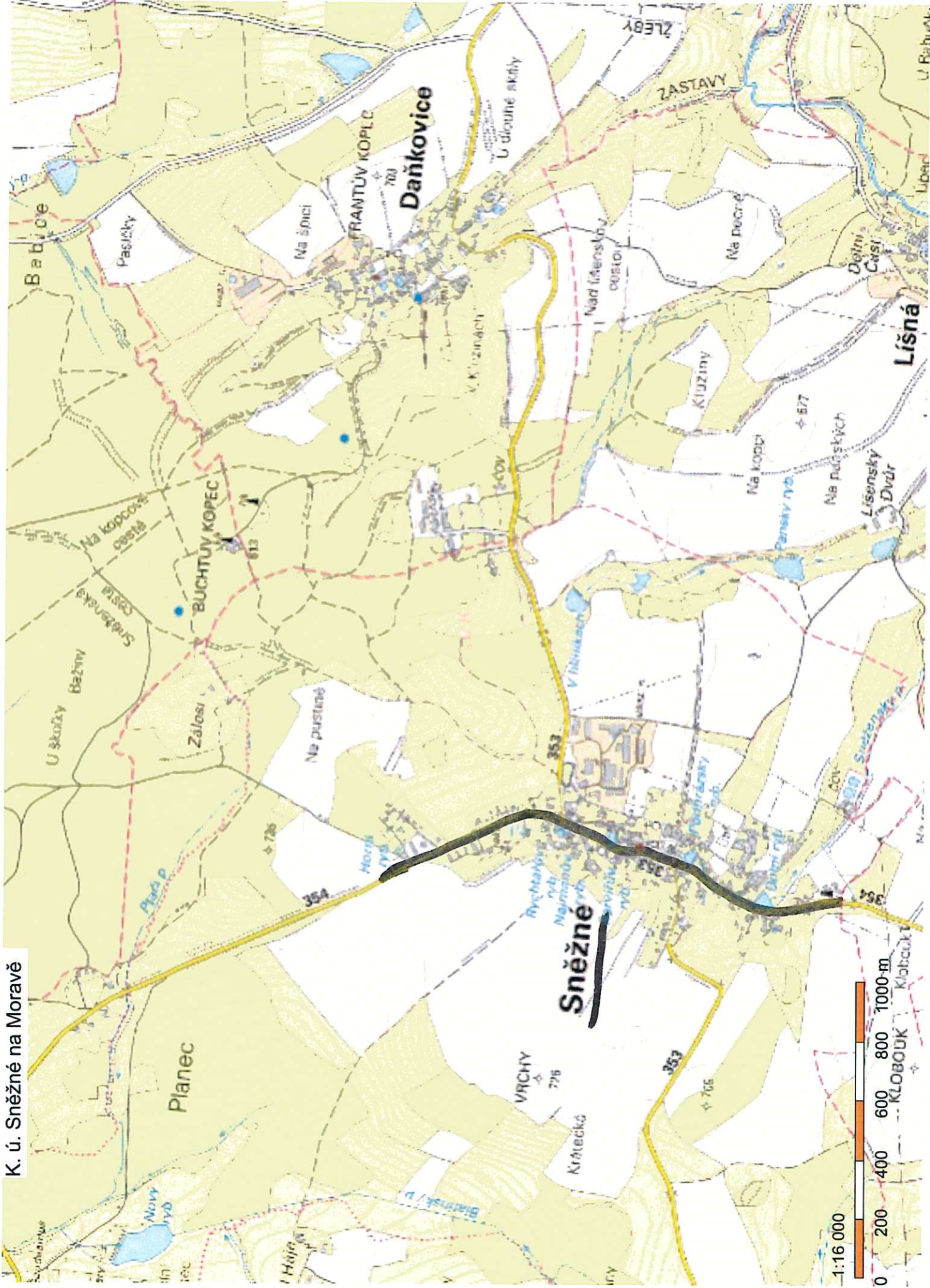
1:8 000

0 100 200 300 400 500 m

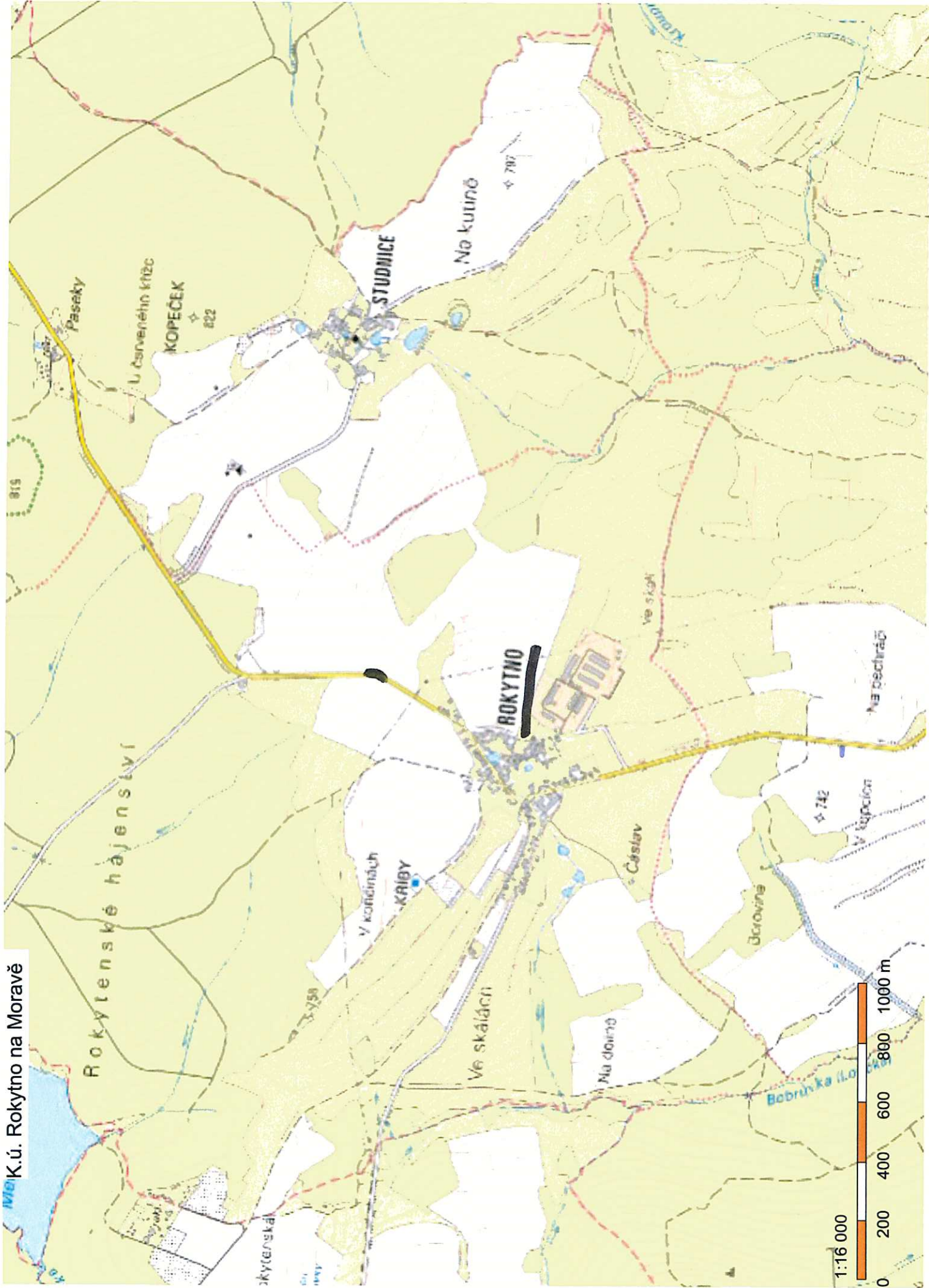
K.ú. Podlesí u Sněžného



K. ú. Sněžné na Moravě



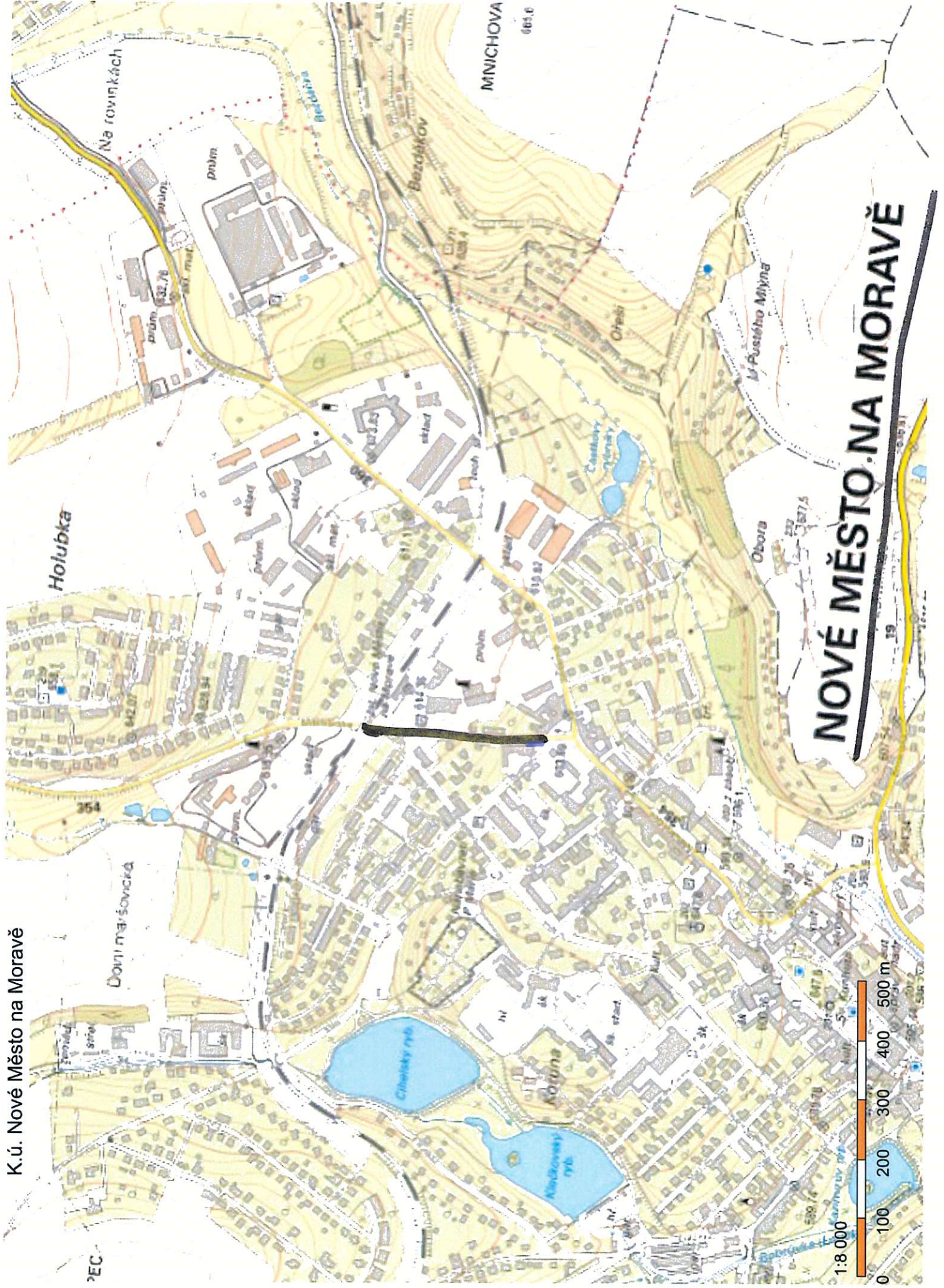
K.ú. Rokytno na Moravě



Maršovice u Nového Města na Moravě



K.ú. Nové Město na Moravě



Holubka

Dolní maršovička

Na rovinkách

prům

prům

prům

prům

prům

prům

prům

prům

prům

prům

MNICHOVA

665.0

Bezdrátov

Ohrada

Čerňavský rybník

Obora

Mlýnský rybník

Kotlina

Nové Město na Moravě

19

NOVÉ MĚSTO NA MORAVĚ

1:8 000

0 100 200 300 400 500 m