

PŮDORYS 3.NP - STÁVAJÍCÍ STAV

LEGENDA

STÁVAJÍCÍ KONSTRUKCE

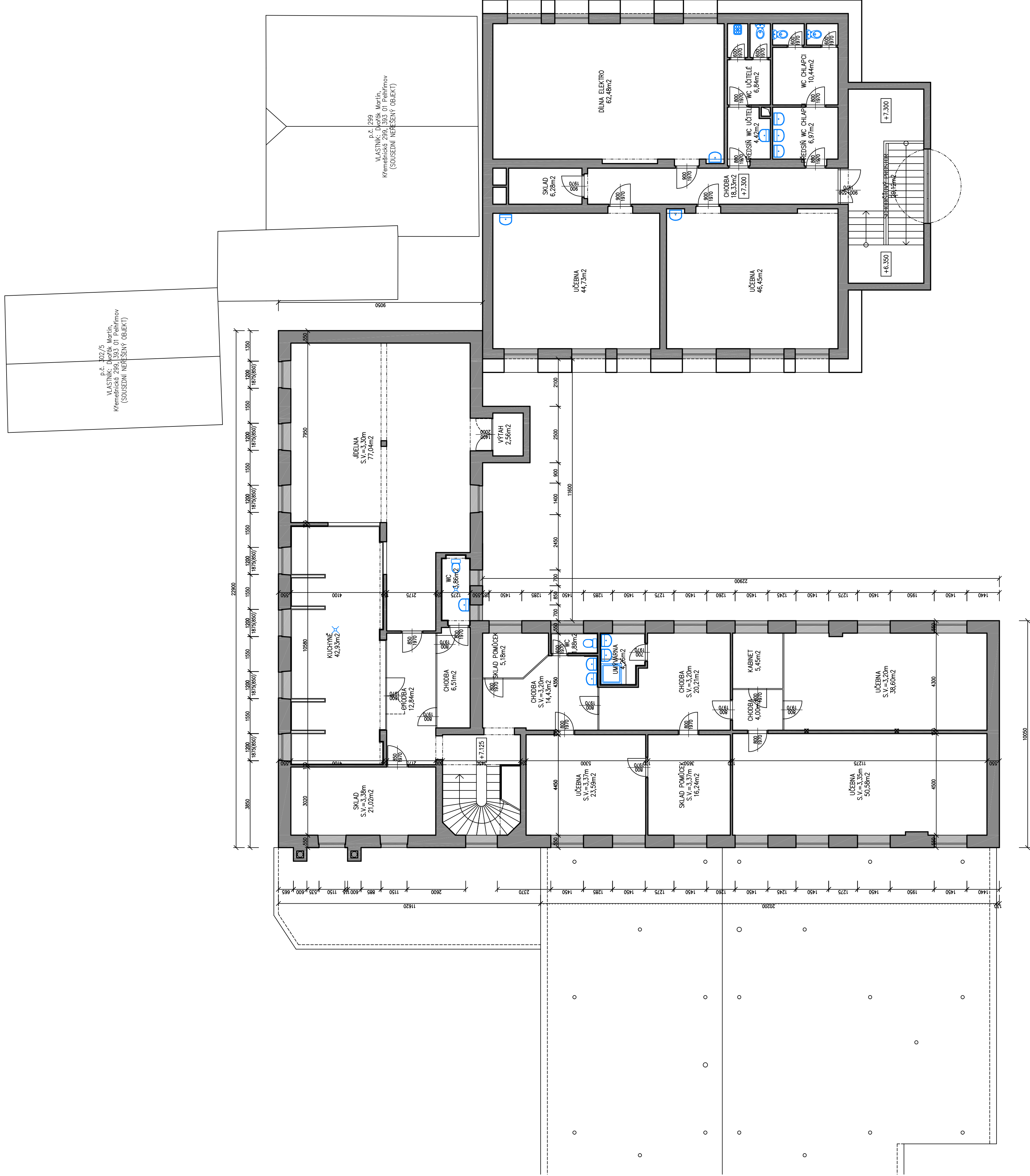
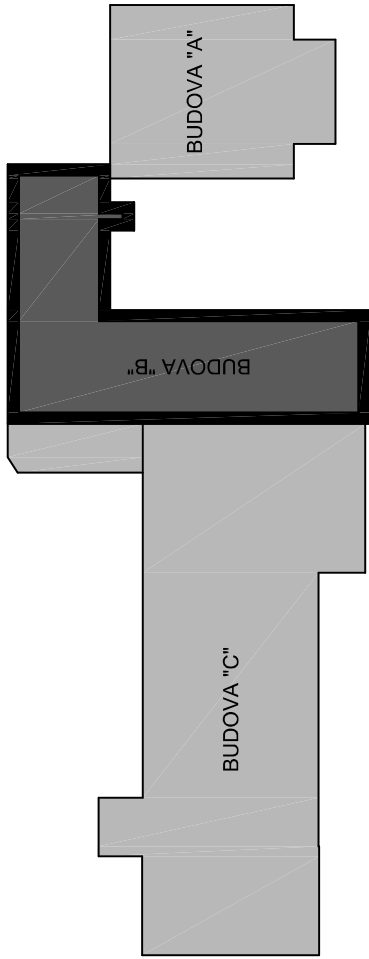


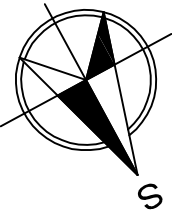
SCHÉMA BUDOV ŠKOLY




FIX ±0.000 = ÚROVEŇ ČISTÉ PODLAHY V 1.NP BUDOVY "A"
(MÍSTNOST A1.01)

K.Ú. PELHŘÍMOV (718912)

0	01/2020	PRVNÍ VYDÁNÍ	REKZEK	INGR.BIŘÁŘ	INGR.BIŘÁŘ
ČÍSLO	DATUM	POPIS ZMĚN	VYPRACOVAL	ZODP. PROJEKTANT	AUTOR



<div>INVESTOR:  KRAJ VYSOČINA Želiezovce 57 587 33 Jihlava</div>	PROJEKOVÁNÍ ZÁSTAVY		PC - PROJEKT CENTRUM JIHLAVA s.r.o.		GENERÁLNI PROJEKTOVATEL:	
	MÍSTO STAVBY:	PĚLHŘIMOV	VYPRACOVAL:	REJZEK	AUTOR:	ING.RYBÁŘ
	STAVEBNÍ ÚRAD:	PĚLHŘIMOV	ZODP.PROJEKTOVATEL:	ING.RYBÁŘ	ARCH. NÁVRH:	PC NOVA s.r.o.
	NÁZEV AKCE:	PŘESTAVBA BUDOVY ODBORNÉHO VÝCVIKU KŘEMEŠNICKÁ SPŠ A SOU PĚLHŘIMOV - ZI				
	OBJEKT:	—	ČÁST:	C. Výkresová část	FORMÁT:	B/A4
OBSAH:	DOKUMENTACE JE POUŽITÁ POUZE VE SVÁZU PRÍSILNOU SMLUVOU O DÍLO. VÝKRES Č. JENŽ ZAST. MUŽE BYTI KOPÍROVAN NEBO JINAK. ZPOSOBEM ROZŠÍŘENÍM POUŽÍ PO PŘEDCHOZÍ SOUHLASU AUTORA					01/2020 IZ 20—009 1:100 C.1, C2, C3.dwg Č. PARE C3.