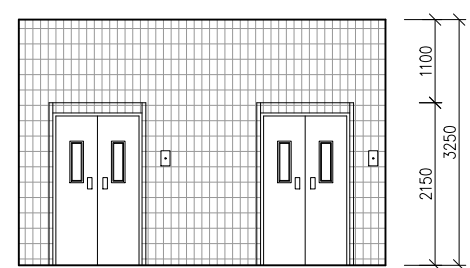


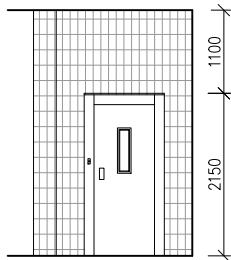
STÁVAJÍCÍ STAV M 1 : 100



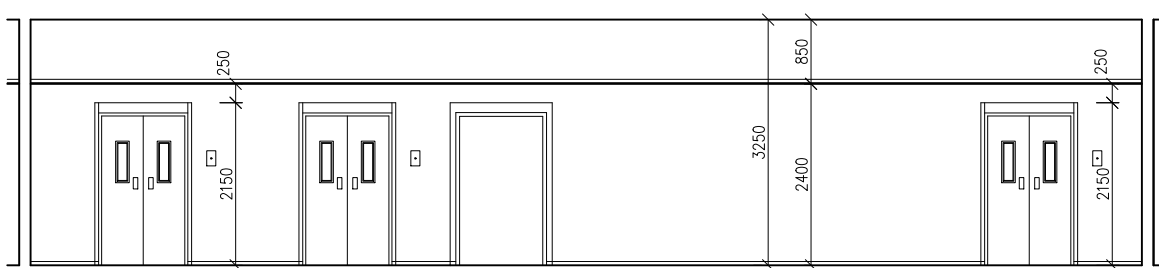
PŮDORYS 8.N.P.



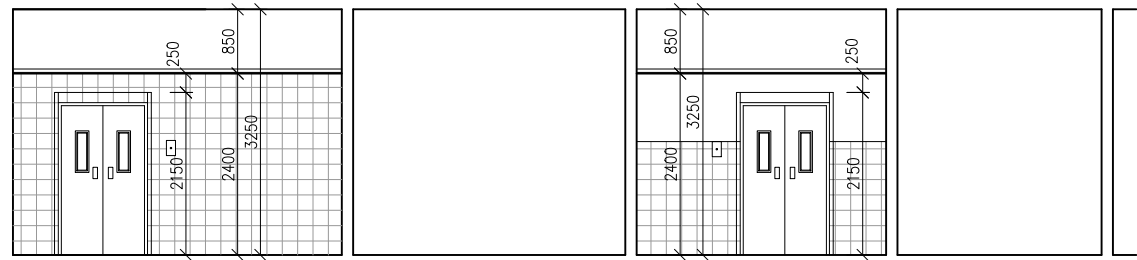
POHLED - VÝTAH č. 557 a 558



POHLED - VÝTAH č. 556

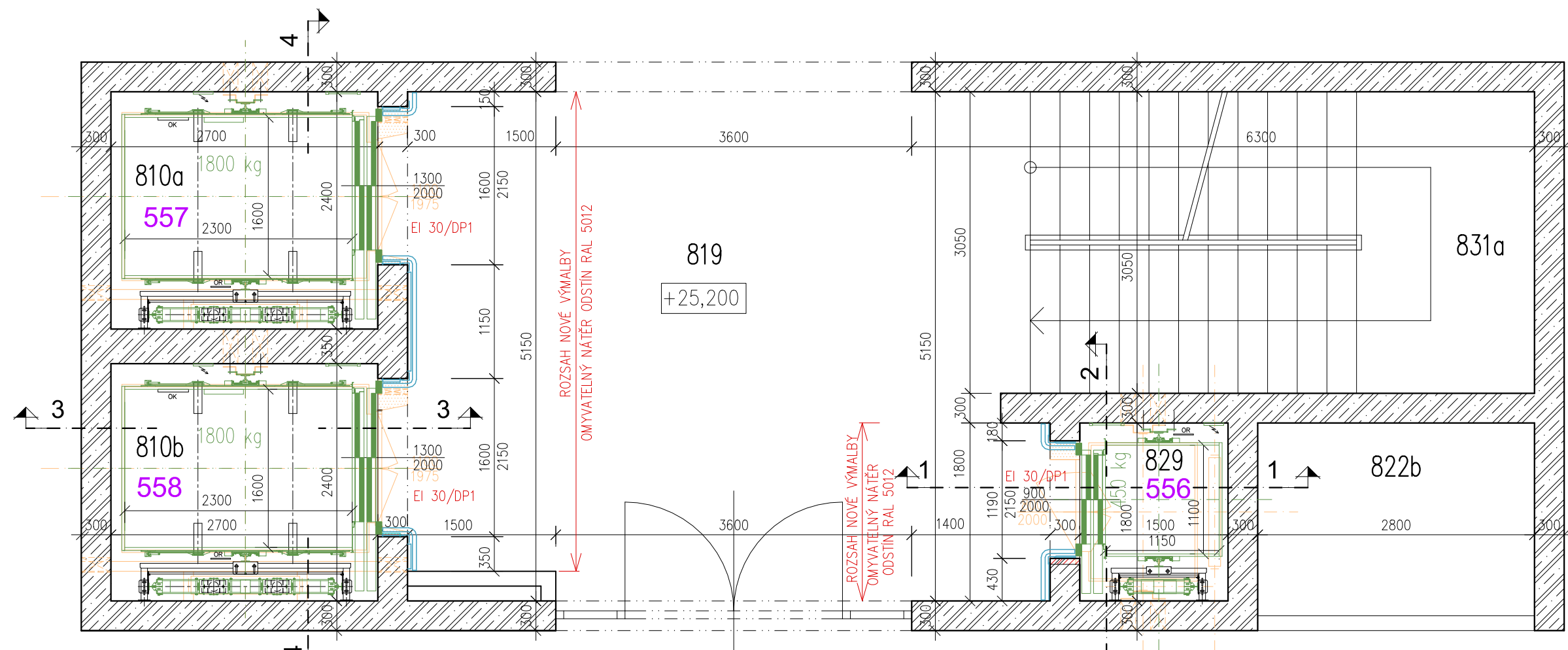


POHLED - VÝTAH č. 559, 560 a 561

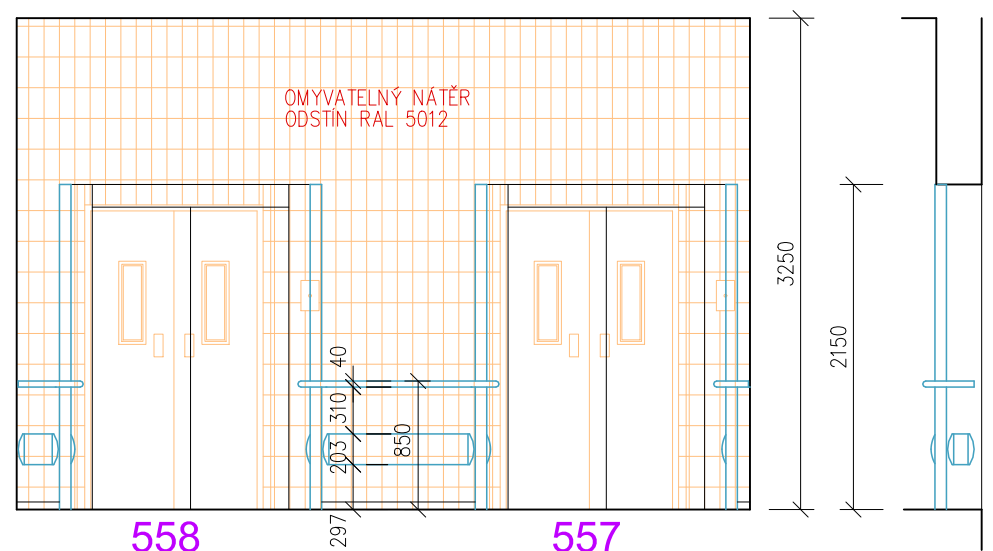


POHLED - VÝTAH č. 559 a 561

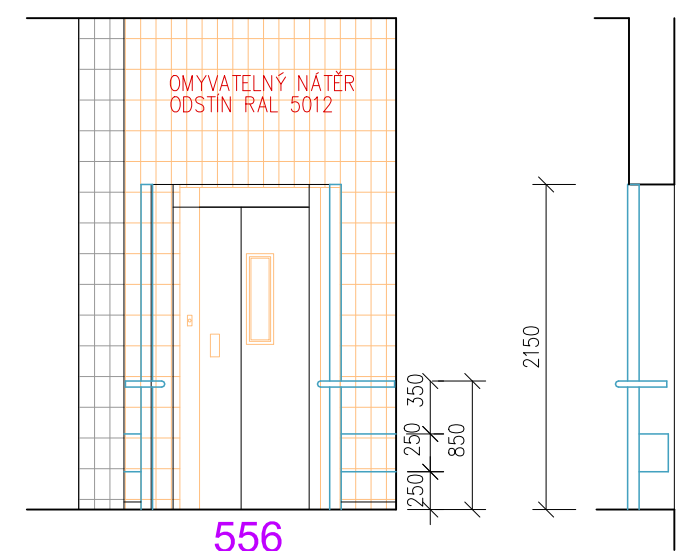
NÁVRH M 1 : 50



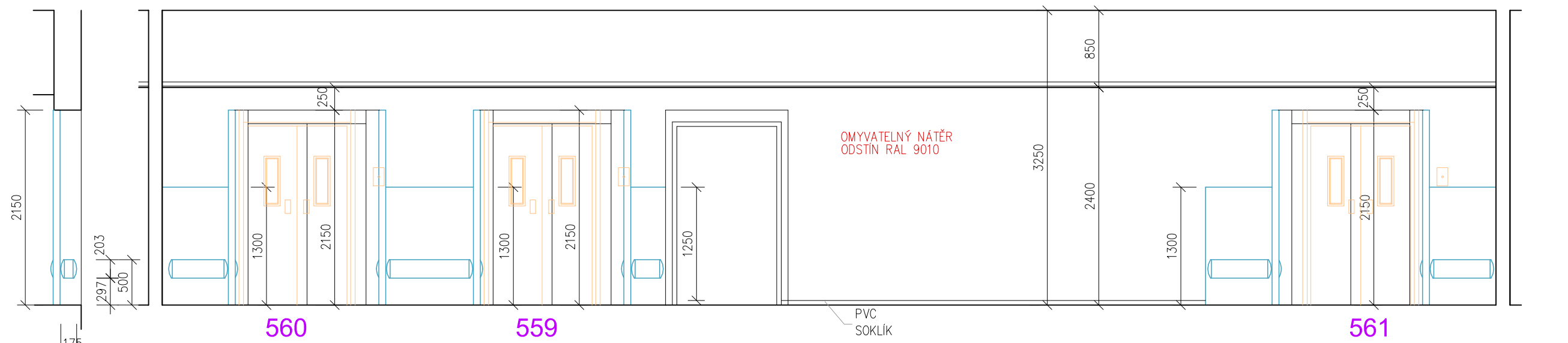
PŮDORYS - VÝTAH č. 556, 557 a 558



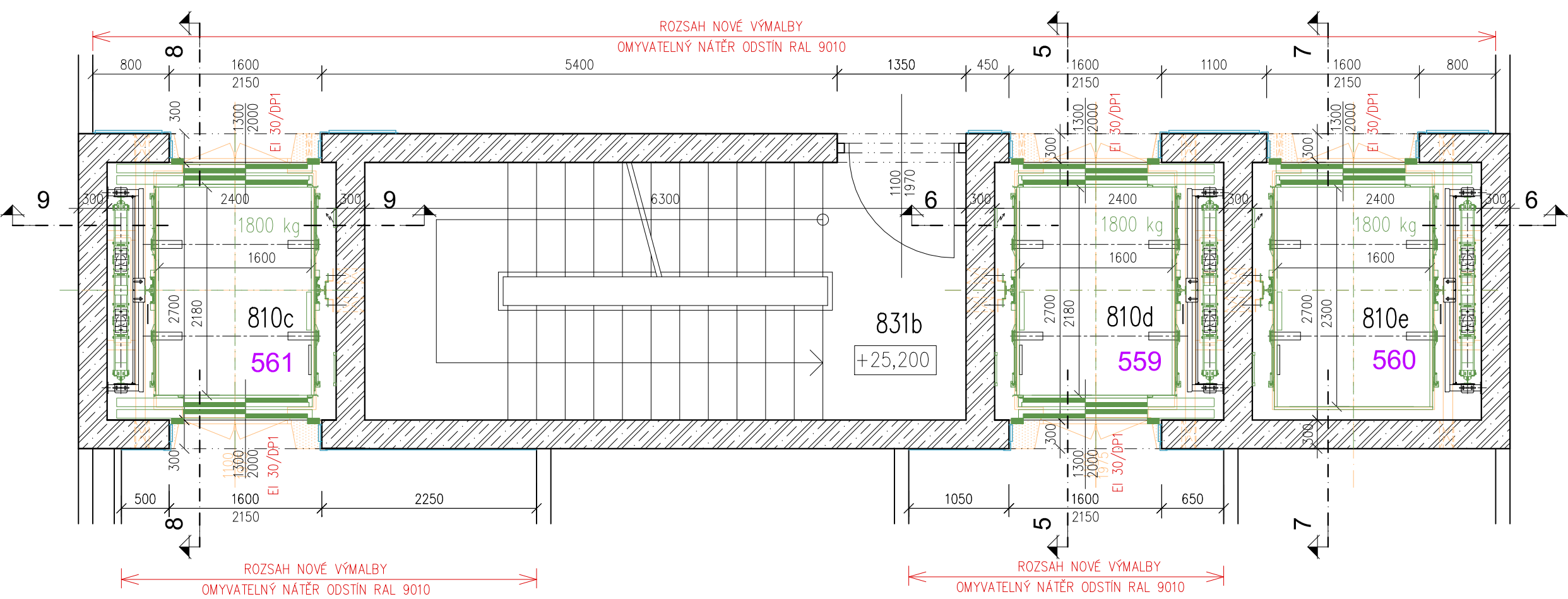
POHLED - VÝTAH č. 557 a 558



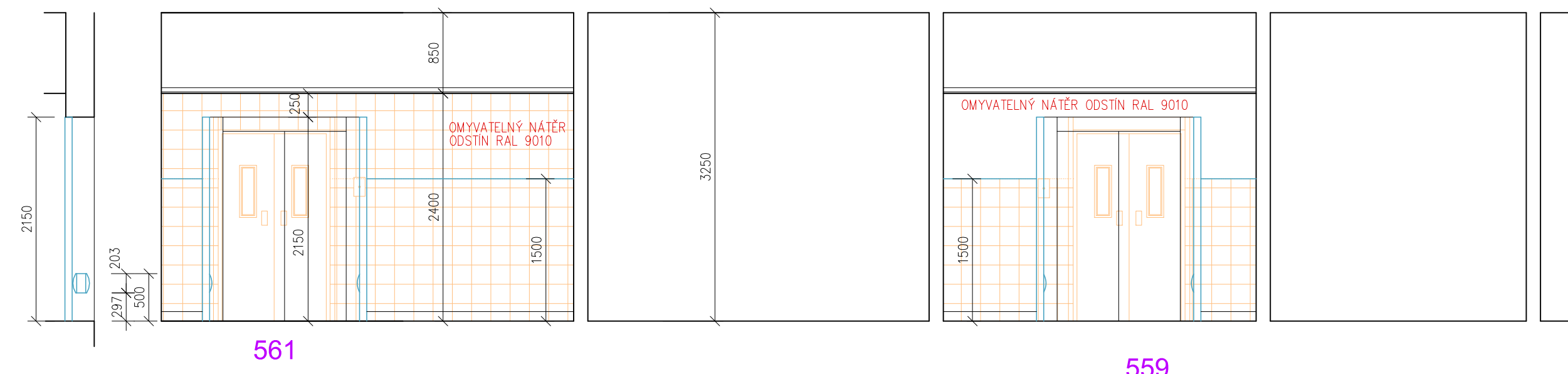
POHLED - VÝTAH č. 556



POHLED - VÝTAH č. 559, 560 a 561 M 1 : 50



PŮDORYS - VÝTAH č. 559, 560 a 561 M 1 : 50



POHLED - VÝTAH č. 559 a 561 M 1 : 50

ROZSAH PRACÍ

VÝTAHOVÉ SACHTY

- POUKRY PODLAŽNIA A STĚN VÝTAHOVÝCH SACHETŮ OČISTĚNÍ OD HRUBÝCH NEČISTOT A NESODRŽNÝCH ČÁSTÍ A MASTNÝCH KVĚLIN, VYPRAVĚNÍ NEROVNOSTÍ
- ZŠITĚNÍ PODLAŽÍ PODKOI OCELOVÝCH VÁLCOVANÝCH NOSNÍKŮ S PŘEBĚTOVÁNÍM BETONEM C 20/25 CELKOVÉ TL. 150 MM
- VYPRACOVÁNÍ VÝTAHOVÝCH SACHETŮ DO VÝŠKY CA 1,35 M IMPREGNACÍM NÁTEREM PRO UŠETŘENÍ KAPALU A ZABRÁNÍ ÚNIKU PRÁČE A ŠKŮZ
- VYPRACOVÁNÍ STAVAJÍCÍCH QUITKÝCH VÝTAHOVÝCH SACHETŮ A NOVÁ VÝMĚNA
- ÚPRAVA OTVORŮ (JÁDROVÉ VRTÁNÍ) VE STROPECH MEZ STROJOVNU A VÝTAHOVÝ SACHETU PRO NOVÉ LANOVANÍ
- OČISTĚNÍ ŽEBŘÍKA A OVLÁDÁNÍ SACHETU (SOUDČÍ DODÁVKY VÝTAHU)

- NASTUPY DO VÝROBY
 - VÝBORAMI STÁVAJÍCICH SACHETNÝCH DVERÍ VČETNE ŽABURNÍ
 - DEMONTÁŽ STÁVAJÍCICH OVLADÁČOV PRÁVKO VÝHRAZ
 - OPRÁVA RÝHOVÝCH STÁVAJÍCICH OVLADÁČOV SACHETNÝCH DVERÍ – ROZŠÍRENÍ OTVORU A PRÍPADOVÁ OPRÁVA NADPRAŽÍ OTVORU (REZÁŽE ZVOZOVÉ PÍLOU S DIAMANTOVÝM KOTUČOM CHLAZENÝM VODOU)
 - HRUBE ZODNIEKOP ZAPRÁVY
 - OPRÁVA PRAVEHO OSMI SACHETNÝCH OTVOROV SACHETNÝM VÝHRAZ NA POŽADOVANÝ ROZMÉR
 - OSTATNÉ KEROVÉHO OKRUŽNÍ STEN KOLEM SACHETNÝCH DVERÍ
 - OSMIENIE NOVÝCH NEREZOVÝCH SACHETNÝCH DVERÍ VČETNE ŽABURNÍ POŽADOVANÉ POŽÁRNÍ ODOLNOSTI (SÚČASŤ DODÁVKY VÝHRAZ)
 - ZAPRAVENIE POOLAHY V MIESTE STÁVAJACHO PRAHU (NA HRANÉ VÝHRAZE ŠACHTY) SAMONÁVLÁČNIM PÔTIEROM S VYDOLNENÍM NÁSLEDNE VSTREHY DO NÁHLADU POKRYTÍ
 - OSMIENIE NOVÝCH POOLAHOVÝCH POKRYTÍ VÝHRAZ
 - OBLIŽENÍ ŠPALET OTVORU SACHETNÝCH DVERÍ PLÁTY Z AKRYLVÝH LÁTK 2MM NA CELOVÝHRAZ A HLOUBKU ŠPALETY
 - OSMIENIE NOVÝCH OCHRANÝCH PRÁVKO Z AKRYLVÝH – SVODILÁ, KRÝTY ROH, OCHRANÉ PLÁTY STEN (VIE VKRIS C.1.1.12)
 - ZAPRAVENIE OMIETK, PÔTIERKY A PREBRÚSENÍ STEN A NOVÉ POKRYTOVE OPRÁVY – OMIETKOVÉ NÁTERY
 - ZAPRAVENIE DVERÍ, ŠESTÍKY, ZNAČKY

TECHNOLÓGIA (STROJNÁ ČASŤ) VIZ ČASŤ D.2. DOKUMENTACE TECHNICKÝCH A TECHNOLÓGICKÝCH ZARIŽENÍ – SOUČASŤ PODATÝCH VÝTAHŮ

- KOMPLÉTNÍ DEMONTÁŽ – VÝTAHOVÉ KABINY VÝŠNÍCH KABINOVÝCH DVĚŘÍ, ŠACHETNÍ DVĚŘE, VODITKA, TRAKČNÍ KOLESA,
- KOMPONENTY, ROZVÁDĚČE VÝTAHŮ, HLAVNÍ VÝTAHOVÉ VÝŠNÍ ČASŤI STAVAJÍCÍ ELEKTROLISTRAČE,
- KOMPONENTY MONTÁŽI NÍŽNÝCH VÝTAHŮ – VÝTAHOVÉ KABINY KABINOVÝCH DVĚŘÍ, ŠACHETNÍ DVĚŘE, VODITKA KLECE
- VÝVAŽOVÉ ZAŘÍZENÍ, NARAZKOVÉ A VÝVAŽOVÉ ZAŘÍZENÍ, VÝVAŽOVÁ ZÁVAŽÍ, VÝTAHOVÉ STROJE –
- JEDNOMOTORNÉ BEZPŘEVODOVÉ ELEKTROKITE TRAKČNÍ Pohon FRENKOVÉ RÍZENÉ, LANOVÁNÍ, ROZVÁDĚČE A HLAVNÍ VÝTAHOVÉ VÝŠNÍ ČASŤI ELEKTROLISTRAČE A NÁVNÝ PRŮVODNÝ KABELŮ

OBECNÉ POZNÁMKY:

ZROZŮMĚNÝ JE TŘEBA PŘED ZAČETÍM JEDNOTLIVÝCH PRACÍ PROVÉST PŘEMĚŘENÍ.
VŠECHY PRÁCE PROVÁDĚ JE DLE PLATNÝCH ČSN A TECHNOLOGICKÝCH PRAVIDEL ZA DOORZENÍ BEZPEČNOSTI PRÁCE
V PŘÍPADĚ NEJISTOTY O NEPŘEDVÍDANÝCH OKOLNOSTI NUTNO PŘIZVAT PROJEKTANTA K POSOUZENÍ RESP. UPŘESNĚNÍ
DALŠÍHO POSTUPU PRÁCE PŘI REALIZACI.
- NEDILNOU SOUČÁSTÍ VÝKRESU JSOU OSTATNÍ VÝKRESY JEDNOTLIVÝCH PROFESÍ, TECHNICKÉ ZPRÁVY A DALŠÍ DOKUMENTACE
DLE SEZNAMU PŘÍLOH. PŘI PROVÁDĚNÍ JE NUTNÉ PROVÉST ŘÁDNOU KOORDINACI JEDNOTLIVÝCH PROFESÍ!
- VÝKRESNÍ MATERIÁLY POUŽÍVAT V SOULADU S TECHNICKÝMI LISTY A NÁVODY VÝROBCE.

2. ZAKÁZKA BUDE REALIZOVANÁ PO ETAPÁCH A TO V TERMÍNECH DOHODNUTÝCH MEZI INVESTOREM A REALIZAČNÍ FIRMOU
ZÁVISLOSTI NA PROVOZU NEMOCNICE

3. KONEČNÉ ÚPRAVY BUDOV UPŘESŇENÝ V RÁMCI REALIZACE ZA ÚČASTI INVESTORA, UŽIVATELE OBJEKTU, PROJEKTANTA A
GENERALNÍHO DODAVATELE STAVBY.

TECHNICKÉ SPECIFIKACE VÝTAHŮ

osobní výtah č.556

Typ výtahu : TOV 450
Nosnost: 450 kg / max. 6 osob
Třída výtahu: I. – výtah určený pro přepravu osob
Počet stanic / nástupišť : 9 / 9, neprůchozí
Dopravní zdvih: 28,5 m

osobonákladní výtah č.557 a 558

Typ výtahu : TONVe 1800
Nosnost výtahu: 1800 kg / max. 24 osob
Třída výtahu : II – výtah určený pro dopravu osob a nákladů
Počet stanic / nástupišť : 9 / 9, neprochází
Dopravní rychlost : 2,5 m/s
Jmenovitá rychlost : 18,5 m/s
Pohon výtahu : elektrický bezpeřevodně frekvenčně řízený
Rozměry kabiny : š1600 x h2300 x v2130 mm
Dveře kabiny : sv. šířka 1300 mm, sv. výška 2000 mm,
automatické teleskopické dvojeřadové
Dveře sočetní : sv. šířka 1300 mm, sv. výška 2000 mm,
automatické teleskopické dvojeřadové
Charakteristika : jedná se o osobní/nákladní výtah sloužící
k přepravě osob a osob a nákladů mezi jednotlivými
podlažími. Provedení výtahu odpovídá
ČSN EN 81-20, 81-50 a 81-21.

osobonákladní výtah č.559 a 561

Typ výtahu: TONVe P 1800
Nosnost výtahu: 1800 kg / max. 24 osob
Přída výtahu: II. – výtah určený pro dopravu osob a nákladů
Potah stacion / nástupišti: 17, 9, průtlačí
Dopravní zdvih: 28,5 m
Jmenovitá rychlost: 1 m/s
Pohon výtahu: elektrický bezpořadově frekvenčně řízený
Rozměry kabiny: 3160x 12180 x v 2130 mm
Dveře kabiny: sv. šířka 1300 mm, sv. výška 2000 mm,
 automatické teleskopické doplněnovalé
Dveře schodiště: sv. šířka 1300 mm, sv. výška 2000 mm,
 automatické teleskopické doplněnovalé
Charakteristika: Jedná se o osobní/nákladní výtah sloužící
 k přepravě osob a osob a nákladů mezi jednotlivými
 podlažími. Provedení výtahu odpovídá
 ČSN EN 81-20, 81-50 a 81-21.





lůžkový výtah č.560

Typ výstupu : TLVe 1800
 Nosnost výstupu: 1800 kg max 24 osob
 Počet výstupu: III. – výstup určený pro dopravu lůžek a osob
 Tržba stanic / nástupů : 9 / 9, nepřechází
 Dopravní zdvih: 28,5 m
 Jmenovitá rychlost: 1 m/s
 Pohon výstupu: elektrický bezpřevodový frekvenčně řízený
 Rozměry kabiny: s.1600 x h.2300 x v.2130 mm
 Dveře kabinové: sv. šířka 1300 mm, sv. výška 2000 mm,
 automatické teleskopické dvapanelové
 Dveře šachtové: sv. šířka 1300 mm, sv. výška 2000 mm,
 automatické teleskopické dvapanelové

Charakteristika: Jedná se o osobnostní výstup sloužící
 k přepravě lůžek a osob mezi jednotlivými
 podlažními. Provedení výstupu odpovídá
 ČSN EN 81–20, 81–50 a 81–21.

DETAILNÍ ŘEŠENÍ – VIZ. ČÁST D.2. DOKUMENTACE TECHNICKÝCH A TECHNOLOGICKÝCH ZAŘÍZENÍ

LEGENDA HMOT

	STÁVAJÍCÍ KONSTRUKCE		KONSTRUKCE DEMONTOVANÉ A BOURANÉ
	STÁVAJÍCÍ ŽELEZOBETONOVÉ KONSTRUKCE		DOZDÍVKY Z OHĚL PLYNÝCH ROZMĚRŮ 290x140x65 MM, PEVNOSTI 15 MPa NA CEMENTOVOU MALTU

Jeli v dokumentaci definován nějaký konkrétní výrobek nebo technologie, má se za to, že je tím definován minimální požadovaný standard a v nabídce může být nahrazen i výrobkem, nebo technologií srovnatelnou.

ČÍSLO	DATUM	POPIS DŮK.	NÁVRH	OPROJEKT	PROJEKTANT	SCHVÁL		
OBJEDNATEL	ZPRACOVATEL ČÁSTI		ZPRACOVATEL			AUTORIZOVÁNÍ		
Kraj Vysočina Želčova 571/882 567 33 Jihlava IC: 70806749	Ing. Petr Salvar Koněvská 345d Havlíčkův Brod 580 01 IC: 01468517 tel: 732 155 211 e-mail: salvar.petr@seznam.cz		Ing. Petr Salvar Koněvská 345d Havlíčkův Brod 580 01 IC: 01468517 tel: 732 155 211 e-mail: salvar.petr@seznam.cz					
STAVEBNÍ ÚŘAD	JHLAVA	NÁVRH	ING. PETR SALVAR	ODP. PROJEKTANT	ING. PETR SALVAR			
KRAJ	VYSOČINA	VYPRACOVAL	ING. PETR SALVAR	AUTORIZOVAVAL	ING. JOSEF ŠVANDA			
ARCE	NEMOCNICE JHLAVA			FORMÁT	m = A4	ČÍSLO PÁRE		
OBJEKT	NEKONSTRUKCE VÝTAHO GYNPOR			KÓTOVAVAL	mm			
ČÁST	pavilon G			STUPĚŇ	DOS = DPS			
D.1.1.ARCHITEKTONICKÉ A STAVEBNÍ TECHNICKE ŘEŠENÍ				ZAKAZOVNÉ ČÍSLO	20000 / 02			
				DATUM	04 / 2020			
OBESAH	PŮDORYS 8.N.P. VÝTAHY 6. 556 - 561		MĚRITVO	1 : 100 1 : 50		ČÍSLO VÝKRESU	1.1.2.09	