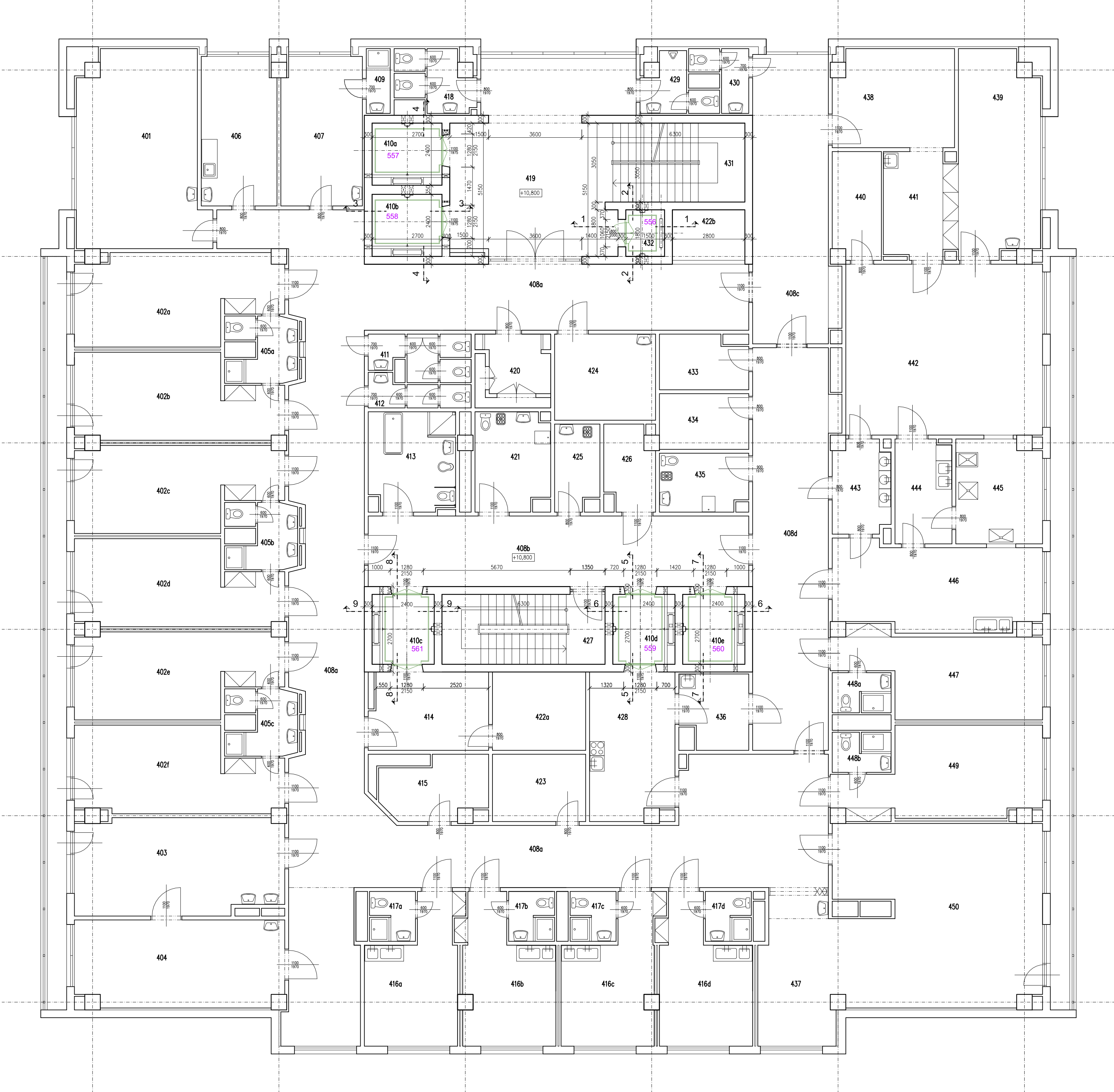
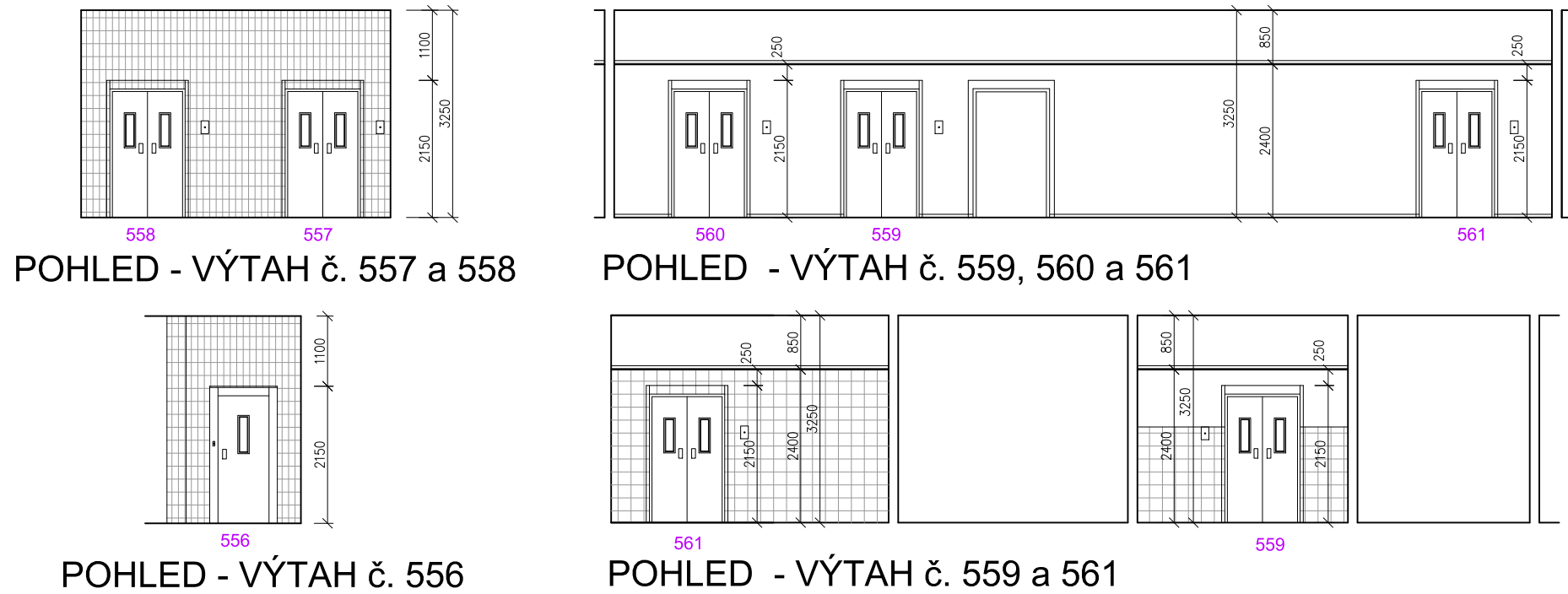


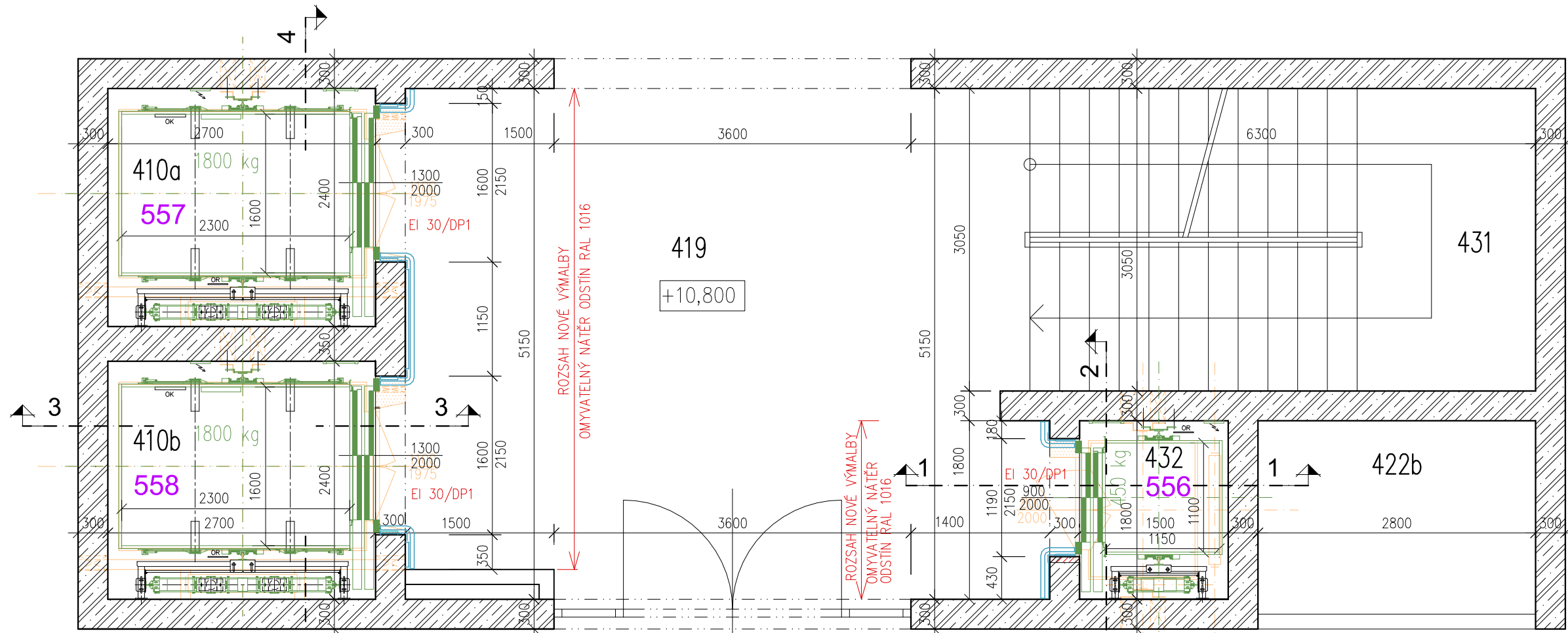
STÁVAJÍCÍ STAV M 1 : 100



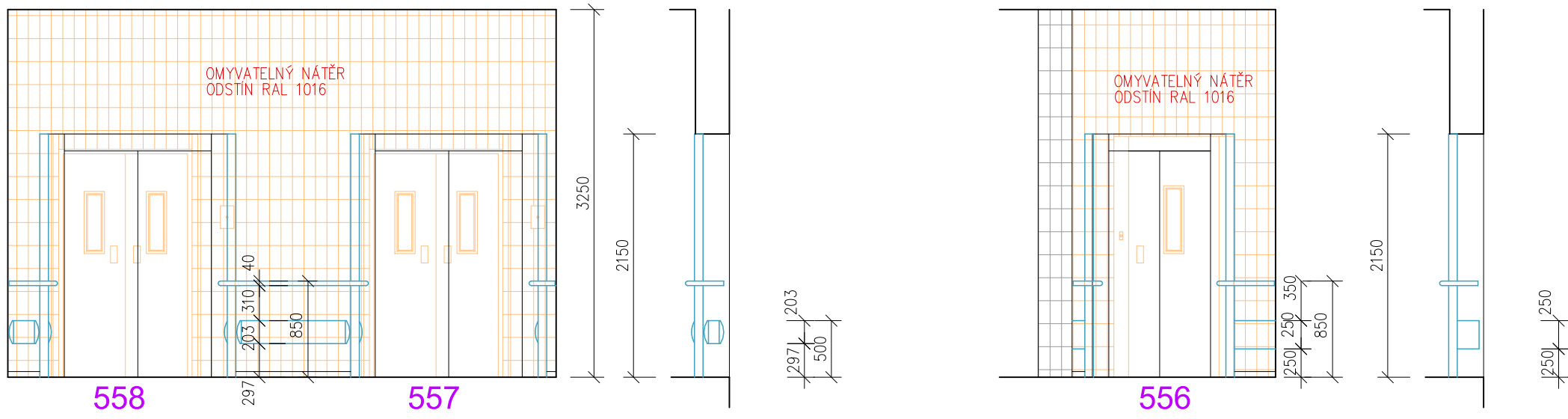
PŮDORYS 4.N.P.



NÁVRH M 1 : 50

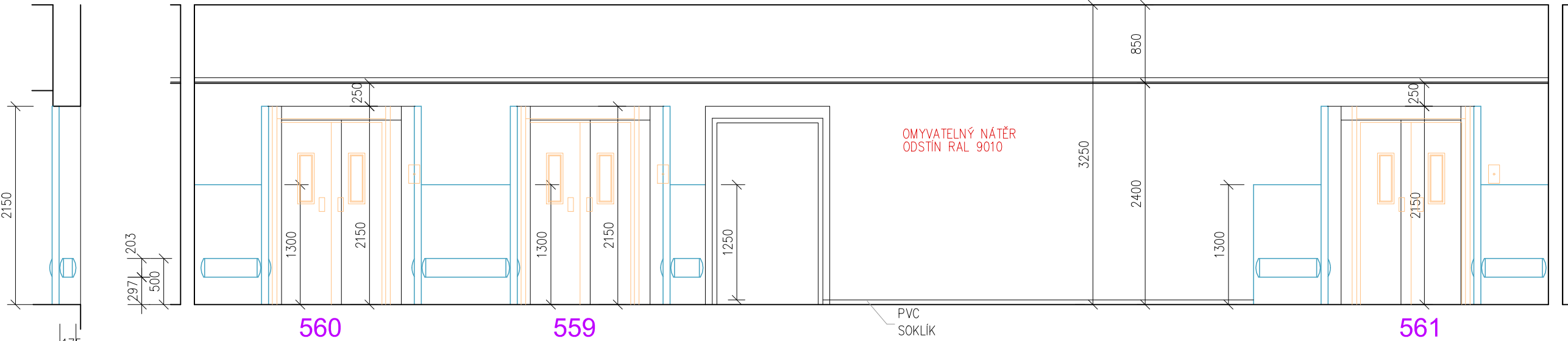


PŮDORYS - VÝTAH č. 556, 557 a 558

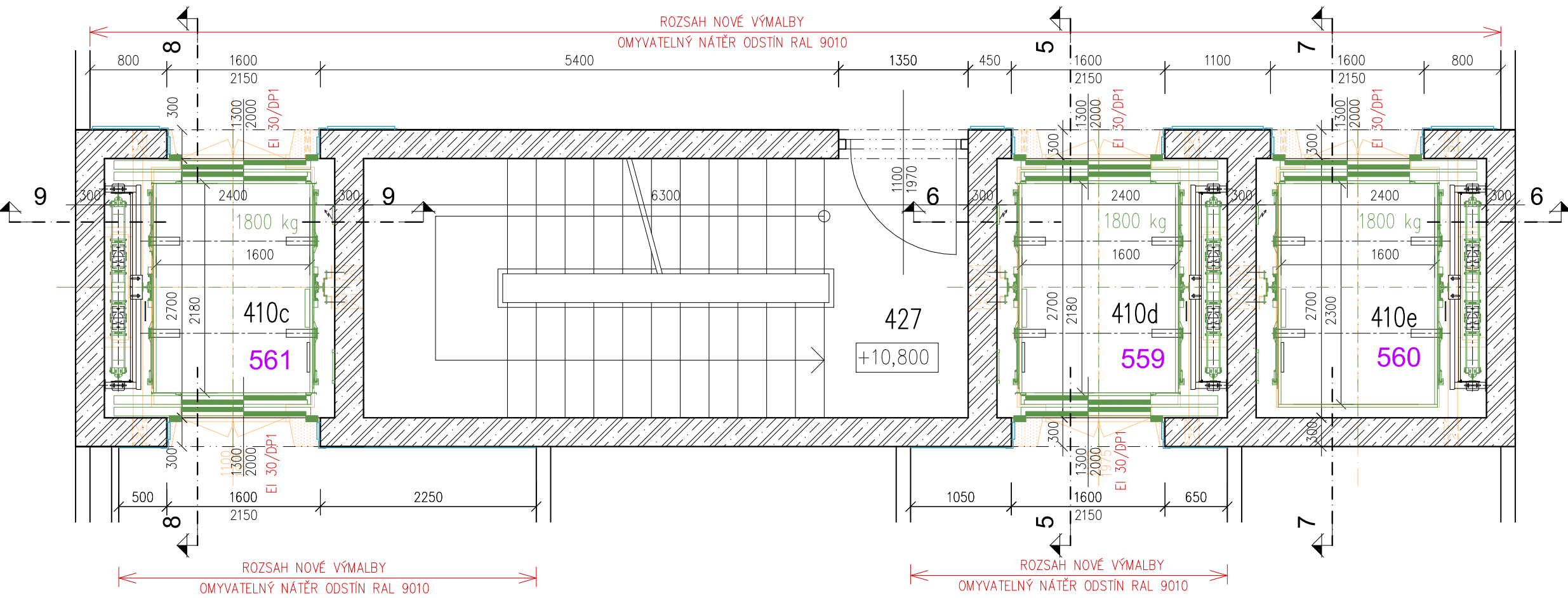


POHLED - VÝTAH č. 557 a 558

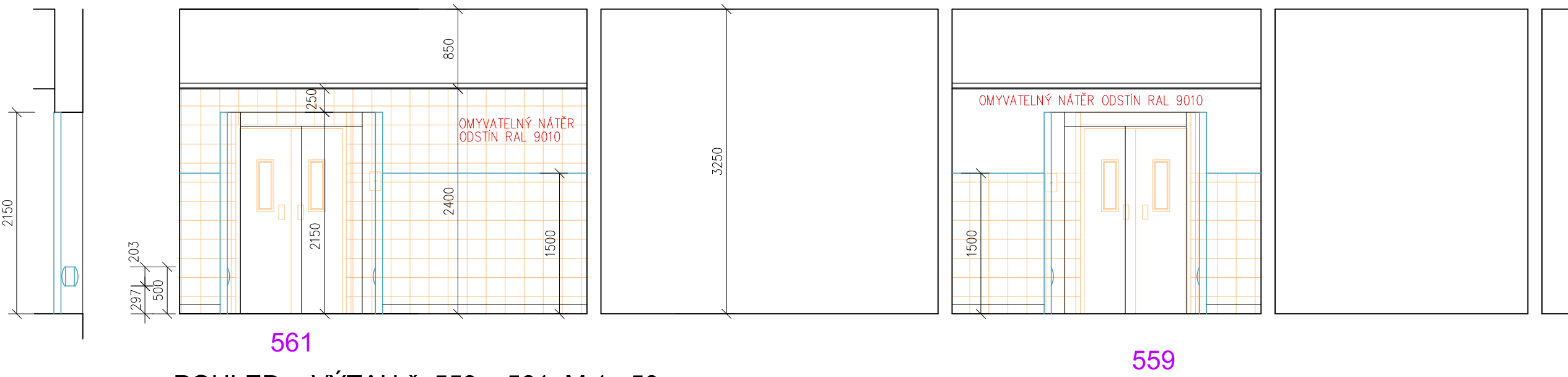
POHLED - VÝTAH č. 556



POHLED - VÝTAH č. 559, 560 a 561 M 1 : 50



PŮDORYS - VÝTAH č. 559, 560 a 561 M 1 : 50



POHLED - VÝTAH č. 559 a 561 M 1 : 50

ROZSAH PRACÍ

- VÝTAHOVÉ ŠACHTY
 - POVRCH PODLAHY A STĚN VÝTAHOVÝCH ŠACHET OČIŠTĚN OD HRUBÝCH NEČISTOT A NESOUDRŽNÝCH ČÁSTÍ A MASTNÝCH SKVRN, VYSPRÁVENÍ NEROVNOSTÍ
 - ZEŠLENÍ PODLAHY POMOCÍ OCELOVÝCH VALCOVANÝCH NOSNÍKŮ S PŘEBETONOVÁNÍM BETONEM C 20/25 CELKOVÉ TL 150 MM
 - NATĚR PODLAHY A STĚN VÝTAHOVÉ ŠACHTY PRO VÝŠKY COA 1,35 M IMPREGNAČNÍM NÁTĚREM PRO UTĚSNĚNÍ KAPILÁR A ZABRAŇUJÍCÍ TVORBĚ PRACHU A SKLIZU
 - VYSPRÁVENÍ STÁVAJÍCÍCH OMIKŤ VÝTAHOVÝCH ŠACHET A NOVÁ VÝMALBA
 - OPRAVA OTVORŮ (JADROVÉ VRTANÉ VE STŘEDECH MEZI STŘEDNOU A VÝTAHOVOU ŠACHTOU PRO NOVÉ LANOVÁNÍ
 - OSAZENÍ ŽEBŘÍKU A OSVĚTLENÍ ŠACHTY (SOUCÁST DODÁVKY VÝTAHŮ)
- VSTUPY DO VÝTAHŮ
 - VYBUDOVÁNÍ STÁVAJÍCÍCH ŠACHETNÍCH DVĚŘÍ VČETNĚ ZÁRUBNÍ
 - DEMONTÁŽ STÁVAJÍCÍCH OVLÁDACÍCH PRVKŮ VÝTAHŮ
 - OPRAVA ROZMĚRŮ STAVEBNÍCH OTVORŮ ŠACHETNÍCH DVĚŘÍ – ROZŠÍŘENÍ OTVORŮ A PŘÍPADNÁ OPRAVA NADPRAŽÍ OTVORŮ (REZÁNÍ STĚNOVÝCH PÍLOU S DIAMANTOVÝM KOTOUČEM CHLAZENÝM VODOU)
 - HRUBE ŽELEZNÉ ZAPRAVENÍ
 - DODÁNÍ PRAVÝCH OSTĚNÍ ŠACHETNÍHO OTVORU OSOBNÍHO VÝTAHU NA POŽADOVANÝ ROZMĚR
 - ODSTRANĚNÍ KERAMICKÉHO OBKLADU STĚN KOLEM ŠACHETNÍCH DVĚŘÍ
 - OSAZENÍ NOVÝCH NEREZOVÝCH ŠACHETNÍCH DVĚŘÍ VČETNĚ ZÁRUBNÍ POŽADOVANÉ POŽÁRNÍ ODOLNOSTI (SOUCÁST DODÁVKY VÝTAHU)
 - ZAPRAVENÍ PODLAHY V MÍSTĚ STÁVAJÍCÍHO PRAHU (NA HRANĚ VÝTAHOVÉ ŠACHTY) SAMONIVELAČNÍM PŮTĚREM S DOPLNĚNÍM NÁSLAPNÉ VRSVY DLE NAVAZUJÍCÍ PODLAHY
 - OSAZENÍ NOVÝCH OVLÁDACÍCH PRVKŮ VÝTAHŮ
 - OBLOŽENÍ ŠPALET OTVORU ŠACHETNÍCH DVĚŘÍ PLÁTY Z AKRYLVINY TL 2MM NA CELOU VÝŠKU A HLOUBKU ŠPALETY
 - OSAZENÍ NOVÝCH OCHRANÝCH PRVKŮ Z AKRYLVINY TL – SVODIDLA, KRYTÝ ROHŮ, OCHRANNÉ PLÁTY STĚN (VIZ VÝKRES Č.1.1.2.12)
 - ZAPRAVENÍ OMIKŤ, PŘESTĚROVÁNÍ A PŘEBRUSNĚNÍ STĚN A NOVÉ POKROHOVÉ OPRAVY – OMYVATELNÉ NÁTĚRY
 - ODZNAČENÍ VÝTAHŮ – STÍTKY, ZNAČKY

- TECHNOLOGICKÁ (STROJNÍ ČÁST) – VIZ ČÁST D.2. DOKUMENTACE TECHNIČKÝCH A TECHNOLOGICKÝCH ZAŘÍZENÍ – SOUCÁST DODÁVKY VÝTAHŮ
 - ROZMĚRY JE TŘEBA PŘED ZAPOČETÍM JEDNOTLIVÝCH PRACÍ PŘEVĚŘIT PŘEMĚŘENÍM.
 - VŠECHNY PRÁCE PROVÁDĚT DLE PLATNÝCH ČSN A TECHNOLOGICKÝCH PRAVIDEL ZA DOORZENÍ BEZPEČNOSTI PRÁCE
 - V PŘÍPADĚ NEJISTOSTI O NEPŘEDPÍDANÝCH OKOLNOSTÍCH NUTNO PŘIZVÁT PROJEKTANTA K POSOUZENÍ RESP. UPŘESNĚNÍ DALŠÍHO POSTUPU PRACÍ PŘI REALIZACI
 - NEDĚLNŮ SOUCÁSTI VÝKRESU JOSU OSTATNÍ VÝKRESY JEDNOTLIVÝCH PROFESÍ, TECHNIČKÉ ZPRÁVY A DALŠÍ DOKUMENTACE DLE SEZNAMU PŘÍLOH. PŘI PROVÁDĚNÍ JE NUTNÉ PROVĚST ŘÁDNOU KORDINACI JEDNOTLIVÝCH PROFESÍ!
 - JEDNOTLIVÉ MATERIÁLY POUŽÍVAT V SOULADU S TECHNIČKÝMI LISTY A NÁVODY VÝROBCE
 - ZAKÁZKA BUDE REALIZOVÁNO PO ETAPÁCH A TO V TERMINECH DOHODNUTÝCH MEZI INVESTOREM A REALIZAČNÍ FIRMOU V ZÁVISLOSTI NA PROVOZU NEMOCNICE
 - KONEČNÉ OPRAVY BUDOU UPŘESNĚNY V RÁMCI REALIZACE ZA ČÁSTI INVESTORA, UŽIVATELE OBJEKTU, PROJEKTANTA A GENERALNÍHO DODAVATELE STAVBY

TECHNICKÉ SPECIFIKACE VÝTAHŮ

osobní výťah č.556

Typ výťahu : TOV 450
Nosnost výťahu: 450 kg / max. 6 osob
Třída výťahu: I. – výťah určený pro přepravu osob
Počet stanic / nástupišť : 9 / 9, nepřechází
Dopravní zdvih: 28,5 m
Jmenovitá rychlost: 1 m/s
Pohon výťahu: elektrický bezpřevodový frekvenčně řízený
Rozměry kabiny: š: 1600 x hl: 1150 x v: 2130 mm
Dveře kabinové: sv. šířka 900 mm, sv. výška 2000 mm, automatické teleskopické dvapanelové
Dveře šachetní: sv. šířka 900 mm, sv. výška 2000 mm, automatické teleskopické dvapanelové
Charakteristika: Jedná se o osobní výťah sloužící k přepravě osob mezi jednotlivými podlažími. Provedení výťahu odpovídá ČSN EN 81–20, EN 81–50 a EN 81–21.

osobnókladní výťah č.557 a 558

Typ výťahu : TONVe 1800
Nosnost výťahu: 1800 kg / max. 24 osob
Třída výťahu: II. – výťah určený pro dopravu osob a osob a nákladů
Počet stanic / nástupišť : 9 / 9, nepřechází
Dopravní zdvih: 28,5 m
Jmenovitá rychlost: 1 m/s
Pohon výťahu: elektrický bezpřevodový frekvenčně řízený
Rozměry kabiny: š: 1600 x hl: 2300 x v: 2130 mm
Dveře kabinové: sv. šířka 1300 mm, sv. výška 2000 mm, automatické teleskopické dvapanelové
Dveře šachetní: sv. šířka 1300 mm, sv. výška 2000 mm, automatické teleskopické dvapanelové
Charakteristika: Jedná se o osobnókladní výťah sloužící k přepravě osob a osob a nákladů mezi jednotlivými podlažími. Provedení výťahu odpovídá ČSN EN 81–20, EN 81–50 a EN 81–21.

osobnókladní výťah č.559 a 561

Typ výťahu : TONVe P 1800
Nosnost výťahu: 1800 kg / max. 24 osob
Třída výťahu: II. – výťah určený pro dopravu osob a osob a nákladů
Počet stanic / nástupišť : 9 / 17, přechází
Dopravní zdvih: 28,5 m
Jmenovitá rychlost: 1 m/s
Pohon výťahu: elektrický bezpřevodový frekvenčně řízený
Rozměry kabiny: š: 1600 x hl: 2160 x v: 2130 mm
Dveře kabinové: sv. šířka 1300 mm, sv. výška 2000 mm, automatické teleskopické dvapanelové
Dveře šachetní: sv. šířka 1300 mm, sv. výška 2000 mm, automatické teleskopické dvapanelové
Charakteristika: Jedná se o osobnókladní výťah sloužící k přepravě osob a osob a nákladů mezi jednotlivými podlažími. Provedení výťahu odpovídá ČSN EN 81–20, EN 81–50 a EN 81–21.

lůžkový výťah č.560

Typ výťahu : TLVe 1800
Nosnost výťahu: 1800 kg / max. 24 osob
Třída výťahu: II. – výťah určený pro dopravu lůžek a osob
Počet stanic / nástupišť : 9 / 9, nepřechází
Dopravní zdvih: 28,5 m
Jmenovitá rychlost: 1 m/s
Pohon výťahu: elektrický bezpřevodový frekvenčně řízený
Rozměry kabiny: š: 1600 x hl: 2300 x v: 2130 mm
Dveře kabinové: sv. šířka 1300 mm, sv. výška 2000 mm, automatické teleskopické dvapanelové
Dveře šachetní: sv. šířka 1300 mm, sv. výška 2000 mm, automatické teleskopické dvapanelové
Charakteristika: Jedná se o osobnókladní výťah sloužící k přepravě lůžek a osob mezi jednotlivými podlažími. Provedení výťahu odpovídá ČSN EN 81–20, EN 81–50 a EN 81–21.

DETAILNÍ ŘEŠENÍ – VIZ ČÁST D.2. DOKUMENTACE TECHNIČKÝCH A TECHNOLOGICKÝCH ZAŘÍZENÍ

LEGENDA HMOT

- STÁVAJÍCÍ KONSTRUKCE
- KONSTRUKCE DEMONTOVANÉ A BOURANÉ
- STÁVAJÍCÍ ŽELEZOBETONOVÉ KONSTRUKCE
- DODÁVKY Z CHEL PLNÝCH ROZMĚRŮ 290x140x65 MM, PEVNOSTI 15 MPa NA CEMENTOVOU MALTU

Je-li v dokumentaci definován nějaký konkrétní výrobek nebo technologie, má se za to, že je tím definován minimální požadovaný standard a v nabídce může být nahrazen i výrobkem, nebo technologií srovnatelnou.

OSLO	DATUM	PPPP/ZZNN	NÁVRH	OPROUŽENÝ PROJEKTANT	SCHVÁL
OBJEDNATEL	ZPRACOVATEL ČÁSTI		ZPRACOVATEL		AUTORIZOVÁNO
Kraj Vysočina	Ing. Petr Salvar Konečná 3406 587 33 Jihlava IČ: 01465431, tel: 728 155 211 e-mail: salvar.petr@seznam.cz		Ing. Petr Salvar Konečná 3406 Havlíkovo Brd 580 01 IČ: 01465431, tel: 728 155 211 e-mail: salvar.petr@seznam.cz		
STAVEBNÍ ÚŘAD	JHLAVA	NÁVRH	ING. PETR SALVAR	QDP. PROJEKTANT	ING. JOSEF SVANDA
KRAJ	VYSOČINA	VYPRACOVAL	ING. PETR SALVAR	AUTORIZOVAL	ING. JOSEF SVANDA
AKCE	NEMOCNICE JHLAVA REKONSTRUKCE VÝTAHŮ GYNPOR				ČÍSLO PANE
OBJEKT	pavilon G				KOTOVANO mm
ČÁST	D.1.1.ARCHITEKTONICKÉ A STAVEBNÍ TECHNIČKÉ ŘEŠENÍ				STUPĚN D05 a DPS
D.1.1.ARCHITEKTONICKÉ A STAVEBNÍ TECHNIČKÉ ŘEŠENÍ	ZAKÁZKOVÉ ČÍSLO 2020/ 02				2020/ 02
DATUM	04 / 2020				REVIZE
ROZSAH	PŮDORYS 4.N.P. VÝTAHY č. 556 - 561				MĚŘITVO 1 : 100 1 : 50
					ČÍSLO VÝKRESU 1.1.2.05