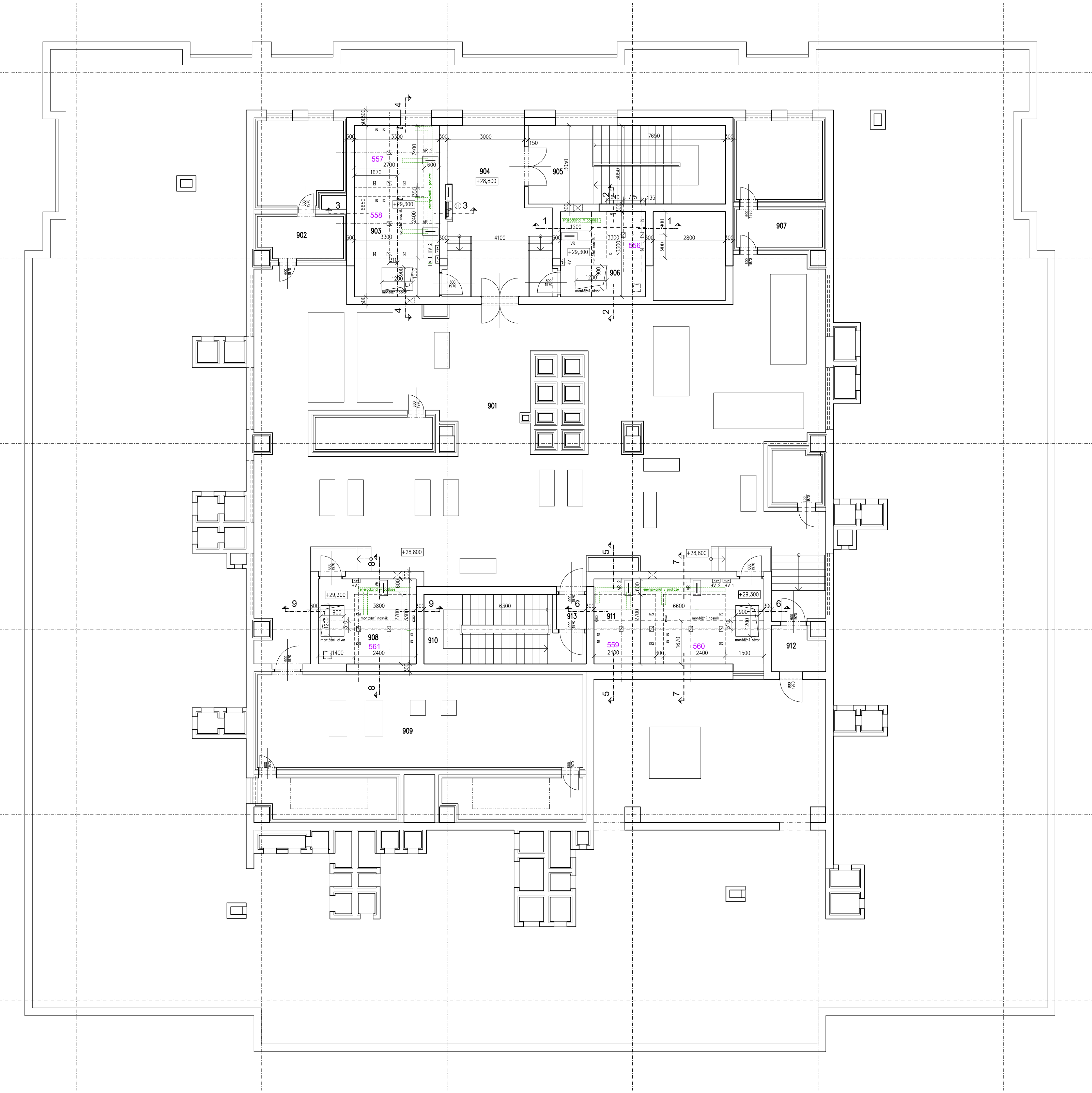
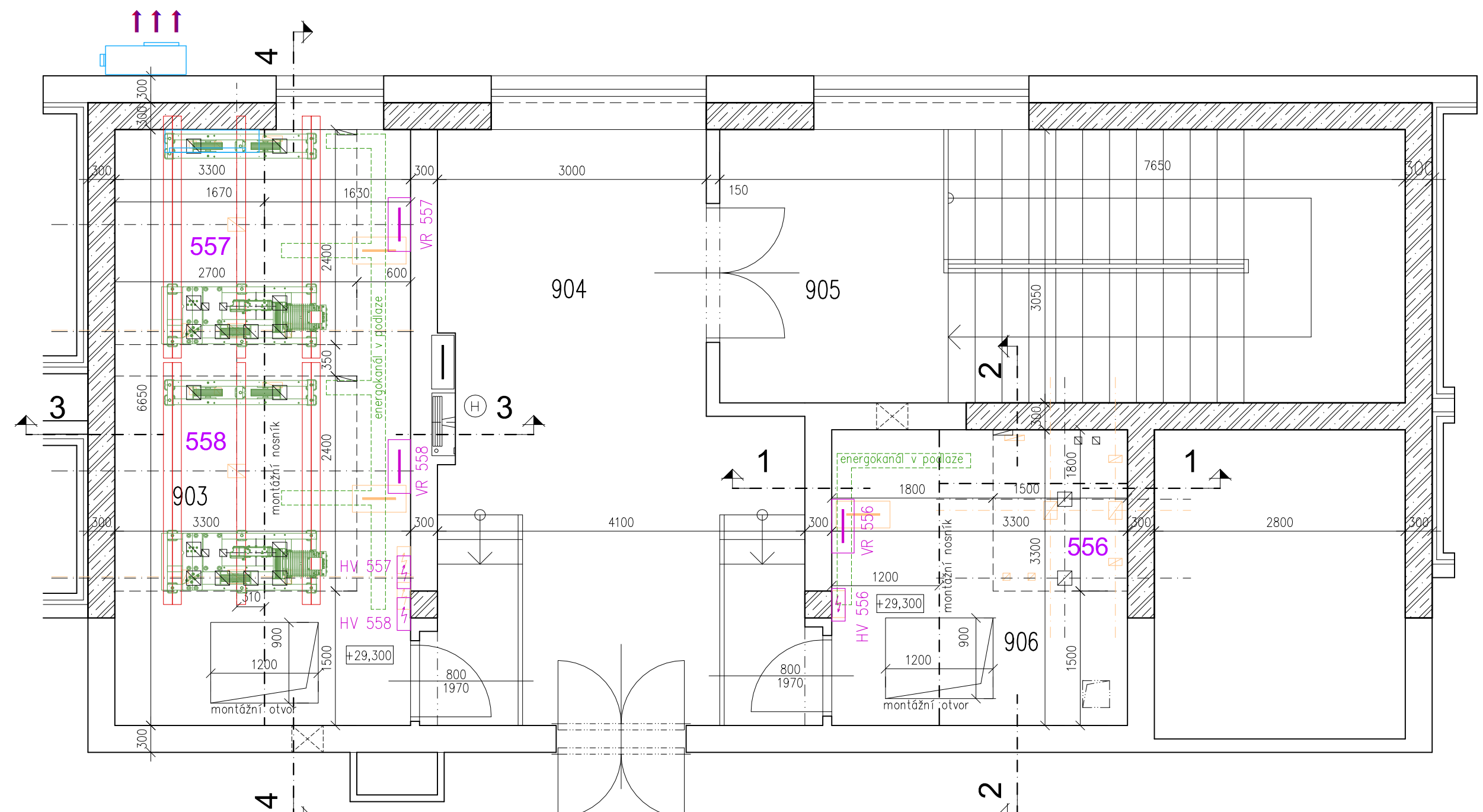


STÁVAJÍCÍ STAV M 1 : 100

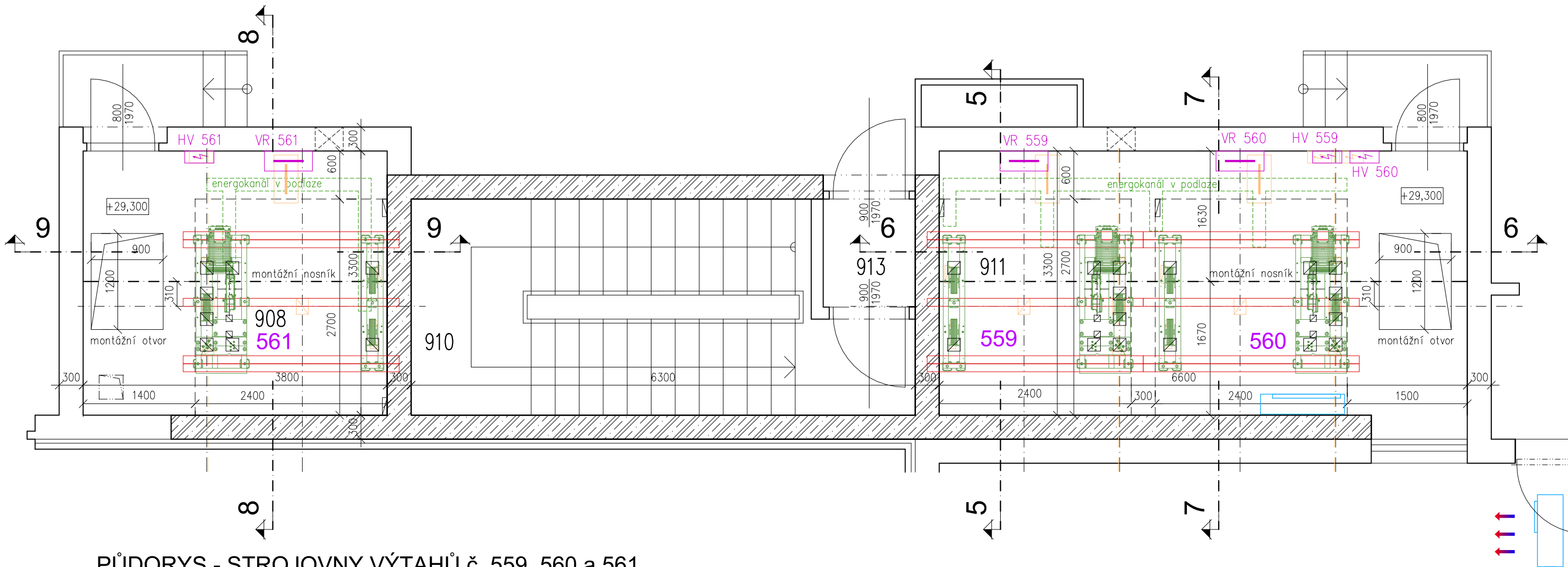


PŮDORYS 9.N.P.

NÁVRH M 1 : 50

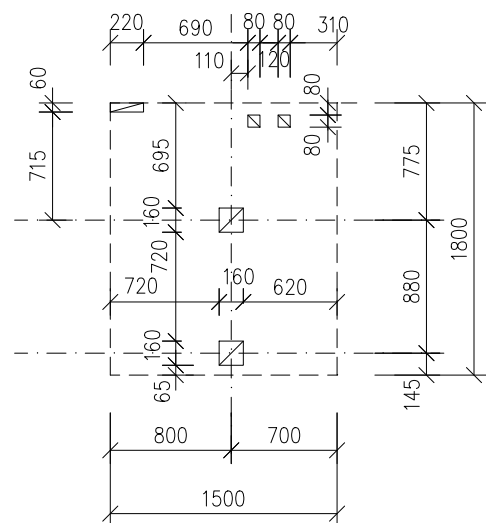


PŮDORYS - STROJOVNY VÝTAHŮ č. 556, 557 a 558

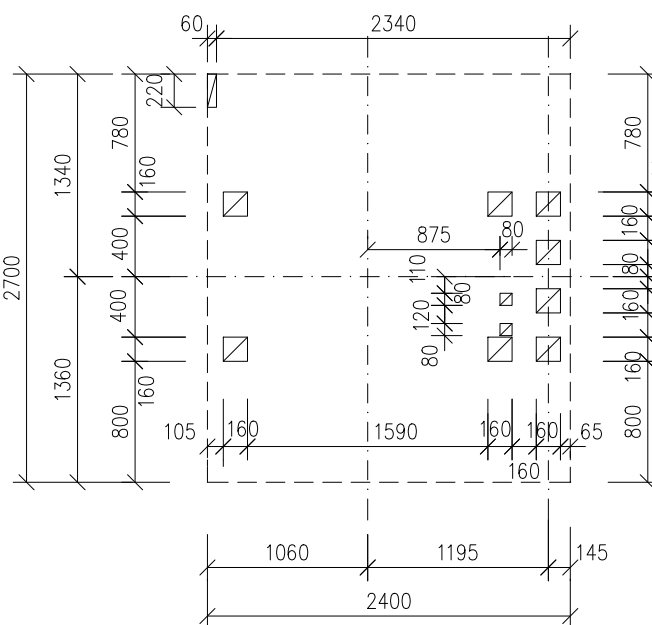


PŮDORYS - STROJOVNY VÝTAHŮ č. 559, 560 a 561

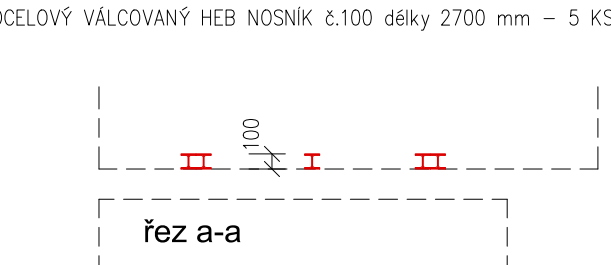
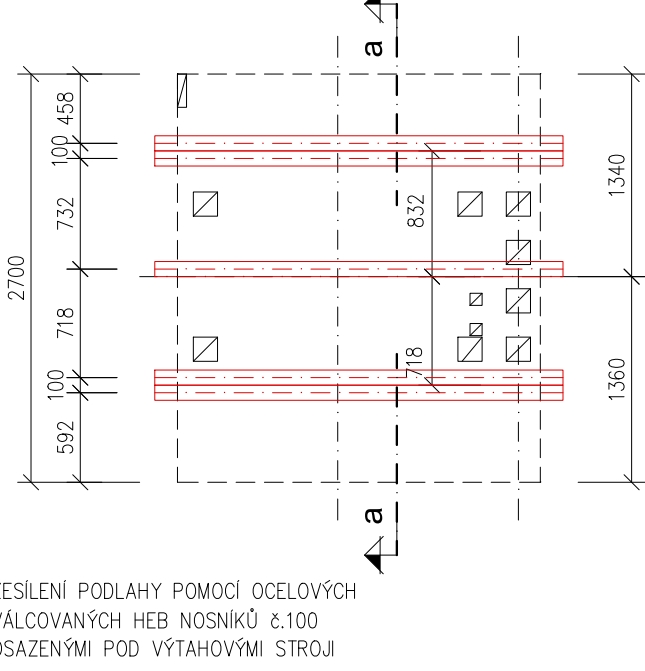
VÝTAH č. 556
otvory v podlaze strojovny



VÝTAH č. 557, 558, 559, 560 a 561
otvory v podlaze strojovny



zesílení podlahy strojovny



ROZSAH PRACÍ

- STROJOVNY VÝTAHŮ
- PODLAHA STROJOVNY OČISTĚNA A OPAŘENA NOVÝM IMPREGNAČNÍM NÁTĚREM NA BETON PRO UTĚSNĚNÍ KAPILÁR A ZABRAŇUJÍCÍ TVORBĚ PRACHU A SKLUZU A TO VČETNĚ SOKLUK VÝŠKY 0,1 M.
- NÁTĚRY ZÁMĚČNÍKOVÝCH KONSTRUKCÍ (MONTÁŽNÍ NOSNÍKY, ZAKRYTOVÉ PLECHY ENERGOKANALŮ A MONTÁŽNÍCH OTVORŮ, PLECHOVÉ DVEŘE ATD.) SYNTETICKOU BARVOU
- VYSPRÁVEN STÁVAJÍCÍCH OMTKŮ A NOVÁ VÝMALBA STĚN A STROPŮ
- OPRAVY OTVORŮ, VYVRTÁNÍ NOVÝCH OTVORŮ (JADROVÉ VRTÁNÍ) V PODLAZE V ZÁVLASTI NA NOVÉM LANOVÁNÍ (ROZMĚRY A UMÍSTĚNÍ OTVORŮ DLE DISPOZIČNÍHO VÝKRESU INSTALOVANÉHO TYPU VÝTAHU – VIZ. TECHNOLOGICKÁ ČÁST)
- NOVÉ OSVĚTLENÍ STROJOVEN ZÁŘÍVKOVÝMI SVÍTLIDLY
- VE STROJOVNÁCH Č.M. 903 A 911 OSAZENÍ KLIMATIZAČNÍCH JEDNOTEK
- ZESÍLENÍ PODLAHY STROJOVNY U VÝTAHŮ č. 557 AŽ 561 POMOCÍ OCELOVÝCH VALCOVANÝCH HEB NOSNÍKŮ č. 100 OSAZENÝMI POD VÝTAHOVÝMI STROJI
- TECHNOLOGICKÁ (STROJNÍ ČÁST) – VIZ ČÁST D.2.2. DOKUMENTACE TECHNICKÝCH A TECHNOLOGICKÝCH ZAŘÍZENÍ – SOUČÁST DODÁVKY VÝTAHŮ
- KOMPLETNÍ DEMONTÁŽ – VÝTAHOVÉ KABINY VČETNĚ KABINOVÝCH DVEŘÍ, ŠACHETNÍ DVEŘE, VODITKA, TRAKČNÍ POHONY, LANOVÁNÍ, ROZVADĚČE VÝTAHŮ, HLAVNÍ VYPÍNAČE VÝTAHŮ VČETNĚ STÁVAJÍCÍ ELEKTRONINSTALACE
- KOMPLETNÍ MONTÁŽ NOVÝCH VÝTAHŮ – VÝTAHOVÉ KABINY VČETNĚ KABINOVÝCH DVEŘÍ, ŠACHETNÍ DVEŘE, VODITKA KLECE A VYVAŽOVACÍ ZÁVAŽÍ, NARAZNÍKY KLECE A VYVAŽOVACÍ ZÁVAŽÍ, VYVAŽOVACÍ STROJE, VÝTAHOVÉ STROJE
- JEDNORYCHLOSTNÍ BEZPŘEVODOVÉ ELEKTRICKÉ TRAKČNÍ POHONY FREKVENČNĚ ŘÍZENÉ, LANOVÁNÍ, ROZVADĚČE A HLAVNÍ VYPÍNAČE VÝTAHŮ VČETNĚ ELEKTRONINSTALACE A NOVÝCH PŘÍVODNÍCH KABELŮ

- OBECNÉ POZNÁMKY:
- ROZMĚRY JE TŘEBA PŘED ZAPOČÍTÍM JEDNOTLIVÝCH PRACÍ PŘEVĚRIT PŘEMĚŘENÍM.
- VŠECHNY PRÁCE PROVÁDĚT DLE PLATNÝCH ČSN A TECHNOLOGICKÝCH PRAVIDEL ZA DOORŽENÍ BEZPEČNOSTI PRÁCE
- V PŘÍPADĚ NEJASNOSTÍ ČI NEPŘEDVÍDANÝCH OKOLNOSTÍ NUTNO PŘIZVAT PROJEKTANTA K POSOUZENÍ RESP. UPŘESNĚNÍ DALŠÍHO POSTUPU PRÁCE PŘI REALIZACI.
- NEDILNOU SOUČÁSTÍ VÝKRESŮ JSOU OSTATNÍ VÝKRESY JEDNOTLIVÝCH PROFESÍ, TECHNICKÉ ZPRÁVY A DALŠÍ DOKUMENTACE DLE SEZNAMU PŘÍLOH. PŘI PROVÁDĚNÍ JE NUTNÉ PROVĚST ŘÁDNOU KOORDINACI JEDNOTLIVÝCH PROFESÍ!
- JEDNOTLIVÉ MATERIÁLY POUŽÍVAT V SOULADU S TECHNICKÝMI LISTY A NÁVODY VÝROBCE.
- ZAKÁZKA BUDE REALIZOVÁNO PO ETAPÁCH A TO V TERMÍNECH DOHODNUTÝCH MEZI INVESTOREM A REALIZAČNÍ FIRMOU V ZÁVLASTI NA PRODUKT NEMOCNICE
- KONČNÉ OPRAVY BUDOU UPŘESNĚNÝ V RAMCI REALIZACE ZA ČÁSTI INVESTORA, UŽIVATELE OBJEKTU, PROJEKTANTA A GERNÁLNÍHO DODAVATELE STAVBY.

TECHNICKÉ SPECIFIKACE VÝTAHŮ

osobní výťah č.556

Typ výťahu : TOV 450
Nosnost výťahu: 450 kg / max. 6 osob
Třída výťahu: I. – výťah určený pro přepravu osob
Počet stanic / nástupišť : 9 / 9, nepřechází
Dopravní zdvih: 28,5 m
Jmenovitá rychlost: 1 m/s
Pohon výťahu: elektrický bezpřevodový frekvenčně řízený
Rozměry kabiny: š. 1100 x hl. 1150 x v. 2130 mm
Dveře kabinové: sv. šířka 900 mm, sv. výška 2000 mm, automatické teleskopické dvojpanelové
Dveře šachetní: sv. šířka 900 mm, sv. výška 2000 mm, automatické teleskopické dvojpanelové
Charakteristika: Jedná se o osobní výťah sloužící k přepravě osob
ČSN EN 81–20, EN 81–50 a EN 81–21.

osobonákladní výťah č.557 a 558

Typ výťahu : TOVVe 1800
Nosnost výťahu: 1800 kg / max. 24 osob
Třída výťahu: II. – výťah určený pro dopravu osob a osob a nákladů
Počet stanic / nástupišť : 9 / 9, nepřechází
Dopravní zdvih: 28,5 m
Jmenovitá rychlost: 1 m/s
Pohon výťahu: elektrický bezpřevodový frekvenčně řízený
Rozměry kabiny: š. 1600 x hl. 2300 x v. 2130 mm
Dveře kabinové: sv. šířka 1300 mm, sv. výška 2000 mm, automatické teleskopické dvojpanelové
Dveře šachetní: sv. šířka 1300 mm, sv. výška 2000 mm, automatické teleskopické dvojpanelové
Charakteristika: Jedná se o osobonákladní výťah sloužící k přepravě osob a osob a nákladů mezi jednotlivými podlažími. Provedení výťahu odpovídá
ČSN EN 81–20, EN 81–50 a 81–21.

osobonákladní výťah č.559 a 561

Typ výťahu : TOVVe P 1800
Nosnost výťahu: 1800 kg / max. 24 osob
Třída výťahu: II. – výťah určený pro dopravu osob a osob a nákladů
Počet stanic / nástupišť : 9 / 17, přechází
Dopravní zdvih: 28,5 m
Jmenovitá rychlost: 1 m/s
Pohon výťahu: elektrický bezpřevodový frekvenčně řízený
Rozměry kabiny: š. 1600 x hl. 2100 x v. 2130 mm
Dveře kabinové: sv. šířka 1300 mm, sv. výška 2000 mm, automatické teleskopické dvojpanelové
Dveře šachetní: sv. šířka 1300 mm, sv. výška 2000 mm, automatické teleskopické dvojpanelové
Charakteristika: Jedná se o osobonákladní výťah sloužící k přepravě osob a osob a nákladů mezi jednotlivými podlažími. Provedení výťahu odpovídá
ČSN EN 81–20, EN 81–50 a 81–21.

lůžkový výťah č.560

Typ výťahu : TLVc 1800
Nosnost výťahu: 1800 kg max 24 osob
Třída výťahu: III. – výťah určený pro dopravu lůžek a osob
Počet stanic / nástupišť : 9 / 9, nepřechází
Dopravní zdvih: 28,5 m
Jmenovitá rychlost: 1 m/s
Pohon výťahu: elektrický bezpřevodový frekvenčně řízený
Rozměry kabiny: š. 1600 x hl. 2300 x v. 2130 mm
Dveře kabinové: sv. šířka 1300 mm, sv. výška 2000 mm, automatické teleskopické dvojpanelové
Dveře šachetní: sv. šířka 1300 mm, sv. výška 2000 mm, automatické teleskopické dvojpanelové
Charakteristika: Jedná se o osobonákladní výťah sloužící k přepravě lůžek a osob mezi jednotlivými podlažími. Provedení výťahu odpovídá
ČSN EN 81–20, EN 81–50 a 81–21.

DETALNÍ ŘEŠENÍ – VIZ. ČÁST D.2. DOKUMENTACE TECHNICKÝCH A TECHNOLOGICKÝCH ZAŘÍZENÍ

LEGENDA HMOT

- STÁVAJÍCÍ KONSTRUKCE
- STÁVAJÍCÍ ŽELEZOBETONOVÉ KONSTRUKCE
- KONSTRUKCE DEMONTOVANÉ A BOJOVANÉ
- DOZDÍVKY Z OHEB PLATÝCH ROZMĚRŮ 290x140x65 MM, PEVNOSTI 15 MPa NA CEMENTOVOU MALTU
- DEMONTOVANÉ ROZVADĚČE A HLAVNÍ VYPÍNAČE VÝTAHŮ
- NOVÉ ROZVADĚČE VÝTAHŮ (DODÁVKA S VÝTAHY)
- NOVÉ HLAVNÍ VYPÍNAČE VÝTAHŮ (DODÁVKA S VÝTAHY)
- VNITŘNÍ KLIMATIZAČNÍ JEDNOTKA
- VNĚJŠÍ KLIMATIZAČNÍ JEDNOTKA

POZNÁMKA:
STÁVAJÍCÍ HLAVNÍ VYPÍNAČE VÝTAHŮ A ROZVADĚČE VÝTAHŮ BUDOU DEMONTOVÁNY A NAHRAZENY NOVÝMI V RAMCI DODÁVKY VÝTAHŮ. NATAŽENY BUDOU I NOVÉ PŘÍVODNÍ KABELY Z ROZVADĚČÍ UMÍSTĚNÝM V ROZVODNĚ NN V 1. PODZEMNÍ PODLAŽÍ. KOMPLETENĚ BUDE PROVEDENA NOVÁ ELEKTRONINSTALACE SOUVISEJÍCÍ S NOVÝMI VÝTAHY. PRO PROPOJENÍ MEZI JEDNOTLIVÝMI KOMPONENTY BUDOU VYUŽITÝ STÁVAJÍCÍ TRASY.

Jeli v dokumentaci definován nějaký konkrétní výrobek nebo technologie, má se za to, že je tím definován minimální požadovaný standart a v nabídce může být nahrazen i výrobkem, nebo technologií srovnatelnou.

ČÍSLO	DATA	POPIS ZMĚN	NAVRH	ODPovědný projektant	SOUHLAS
OBJEDNATEL	ZPRACOVATEL ČÁSTI		ZPRACOVATEL		AUTORIZOVANO
Kraj Vysočina Základní škola 587 33 Jihlava e-mail: salivar.petr@seznam.cz	Ing. Petr Salivar Kamená 348 Havlíčkův Brod 580 01 IČ: 01465431 tel: 732 156 211 e-mail: salivar.petr@seznam.cz		Ing. Petr Salivar Kamená 348 Havlíčkův Brod 580 01 IČ: 01465431 tel: 732 156 211 e-mail: salivar.petr@seznam.cz		
STAVEBNÍ ÚŘAD	JHLAVA	NAVRH	ING. PETR SALIVAR	ODP. PROJEKTANT	ING. PETR SALIVAR
KRAJ	VYSOČINA	VYPRACOVAL	ING. PETR SALIVAR	AUTORIZOVAL	ING. JOSEF ŠVANDA
AKCE	NEMOCNICE JIHLAVA REKONSTRUKCE VÝTAHŮ GYNPOR		FORMAT	10 x A4	
OBJEKT	pavilion G		KOTOVANO	mm	
ČÁST	D.1.1 ARCHITETONICKÉ A STAVEBNÉ TECHNICKÉ ŘEŠENÍ		STUPĚŇ	005 a 006	
ČÍSLO	D.1.1 ARCHITETONICKÉ A STAVEBNÉ TECHNICKÉ ŘEŠENÍ		ZAKÁZKOVÉ ČÍSLO	2020/ 02	
DATA	04 / 2020		REKVIS		
OBJEKT	PŮDORYS 9.N.P. STROJOVNY VÝTAHŮ č. 556 - 561		MĚŘÍTKO	1 : 100 1 : 50	
ČÍSLO VÝKRESU	1.2.10		REVIZIE		