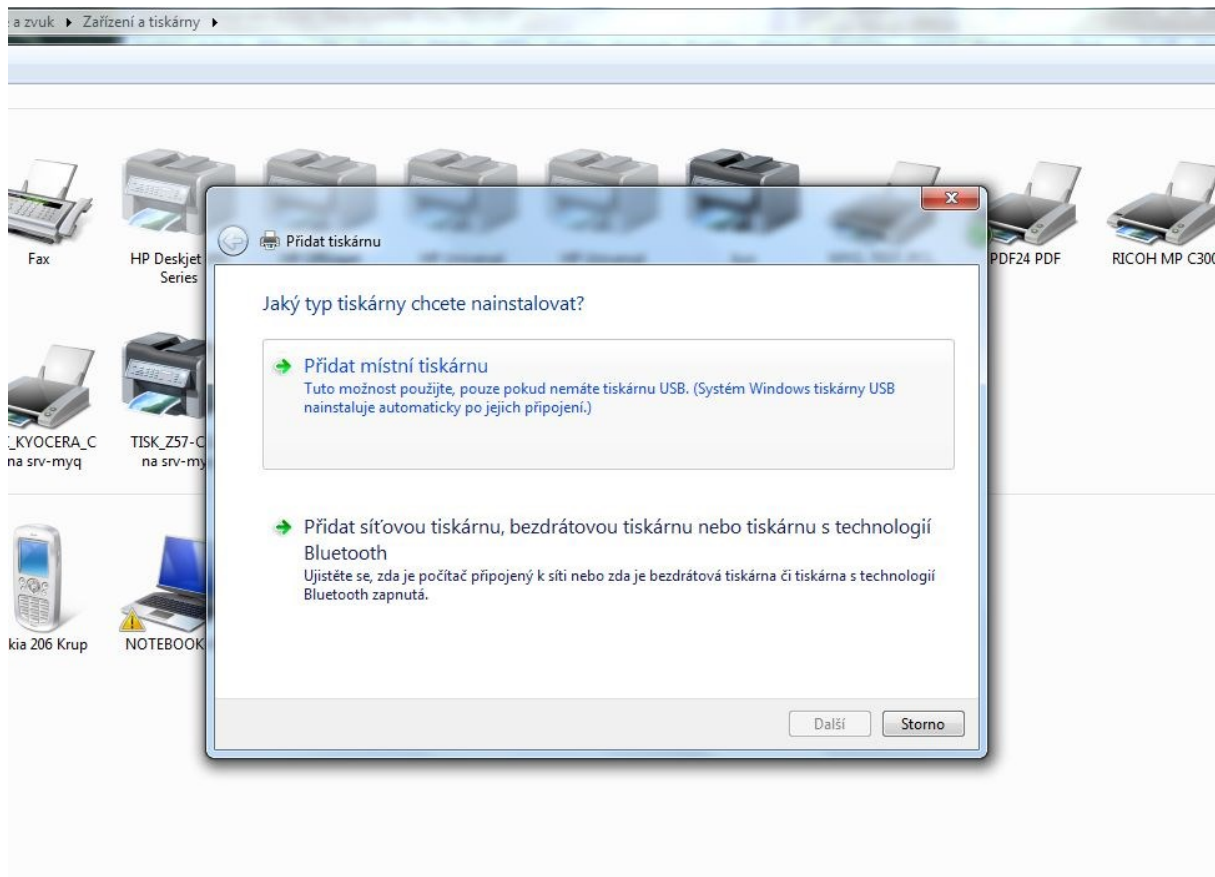
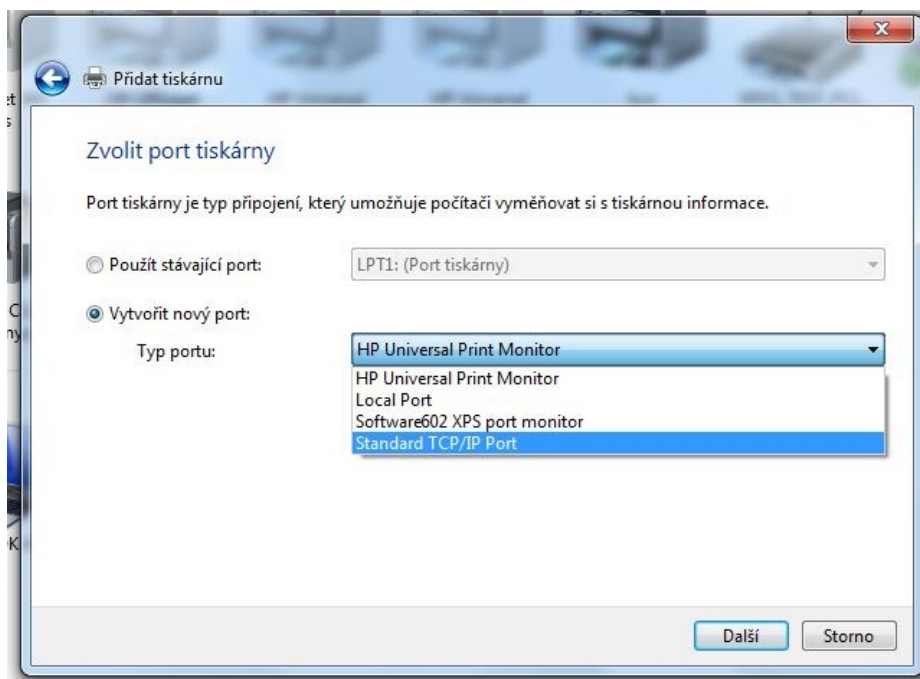


Přidání tiskárny - návod

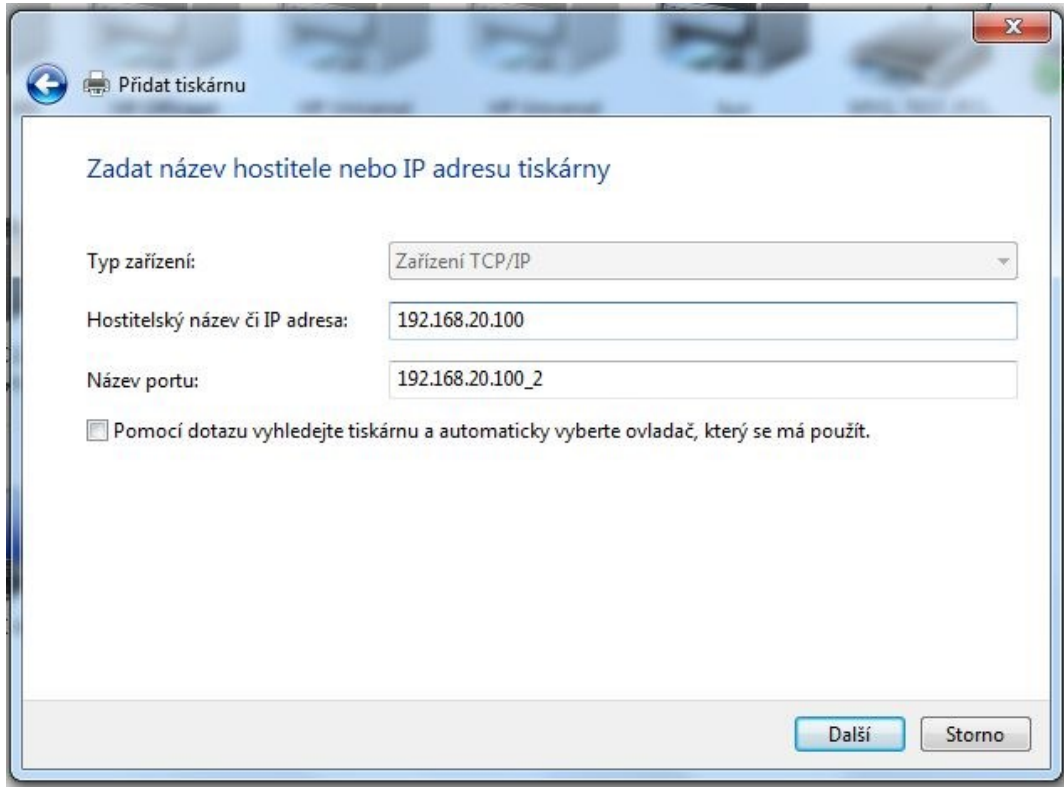
1) Přidáme novou **místní** tiskárnu.



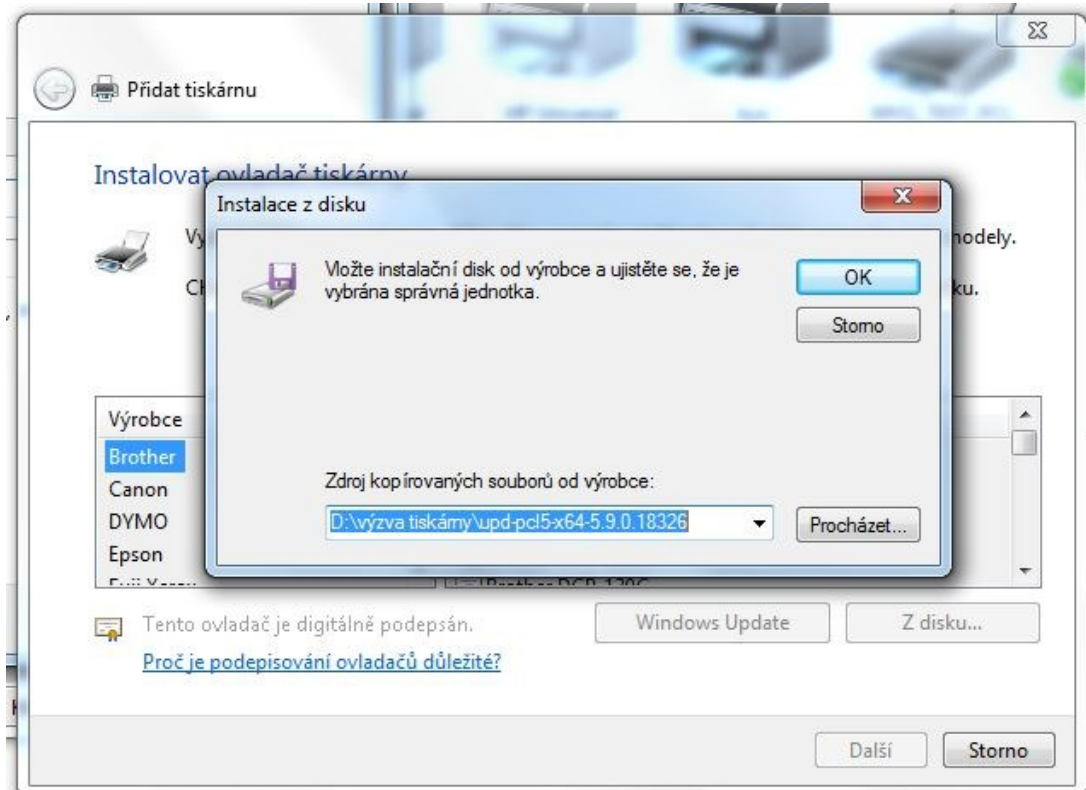
2) Zvolíme Vytvořit nový port - **Standard TCP/IP port**



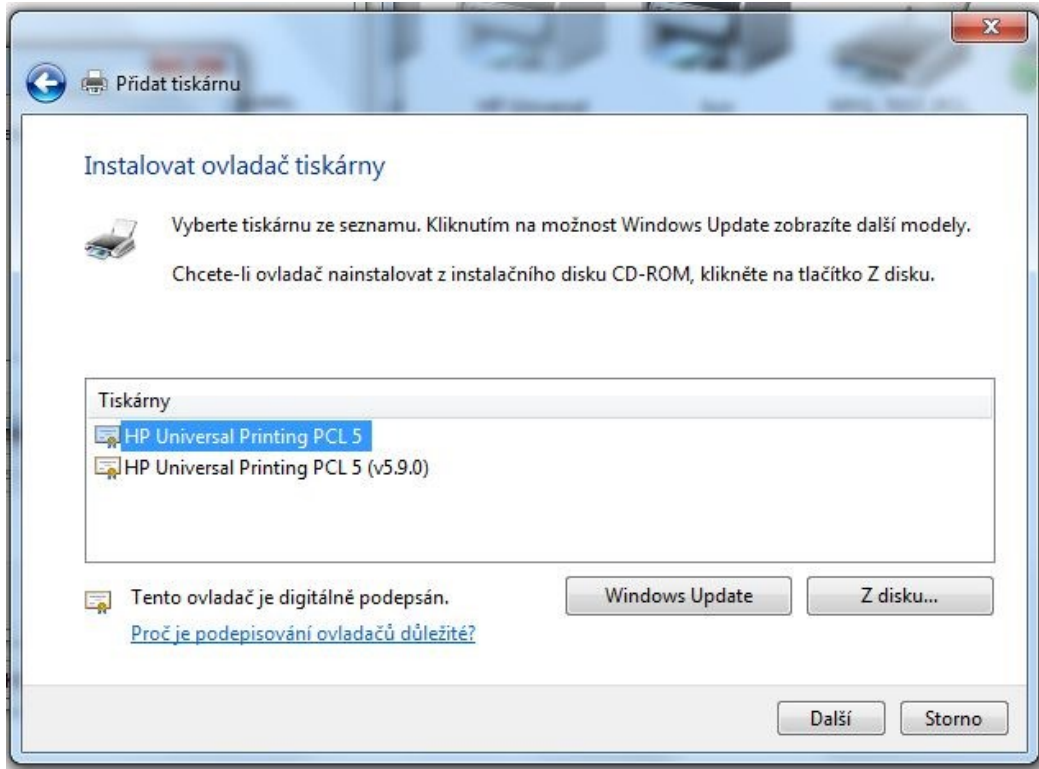
- 3) Zadáme IP adresu tiskárny a název portu (pole pro automatické vyhledání ovladače nezaškrtneme – budeme instalovat stažený ovladač upd-pcl5-x64-5.9.0.18326 nebo upd-pcl5-x32-5.9.0.18326 z tohoto odkazu <http://h20564.www2.hp.com/hpsc/swd/public/readIndex?sp4ts.oid=4157320>)



- 4) Nainstalujeme ovladač **Z disku** (HP Universal Printing Driver, viz výše)

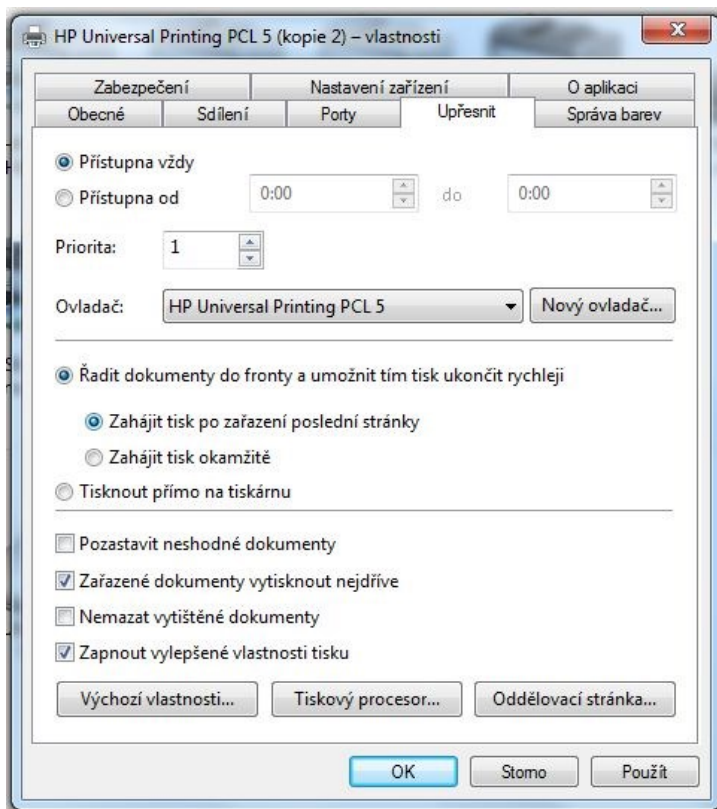


- 5) **Pozor důležité!** Zvolíme **první** z nabídnutých ovladačů.



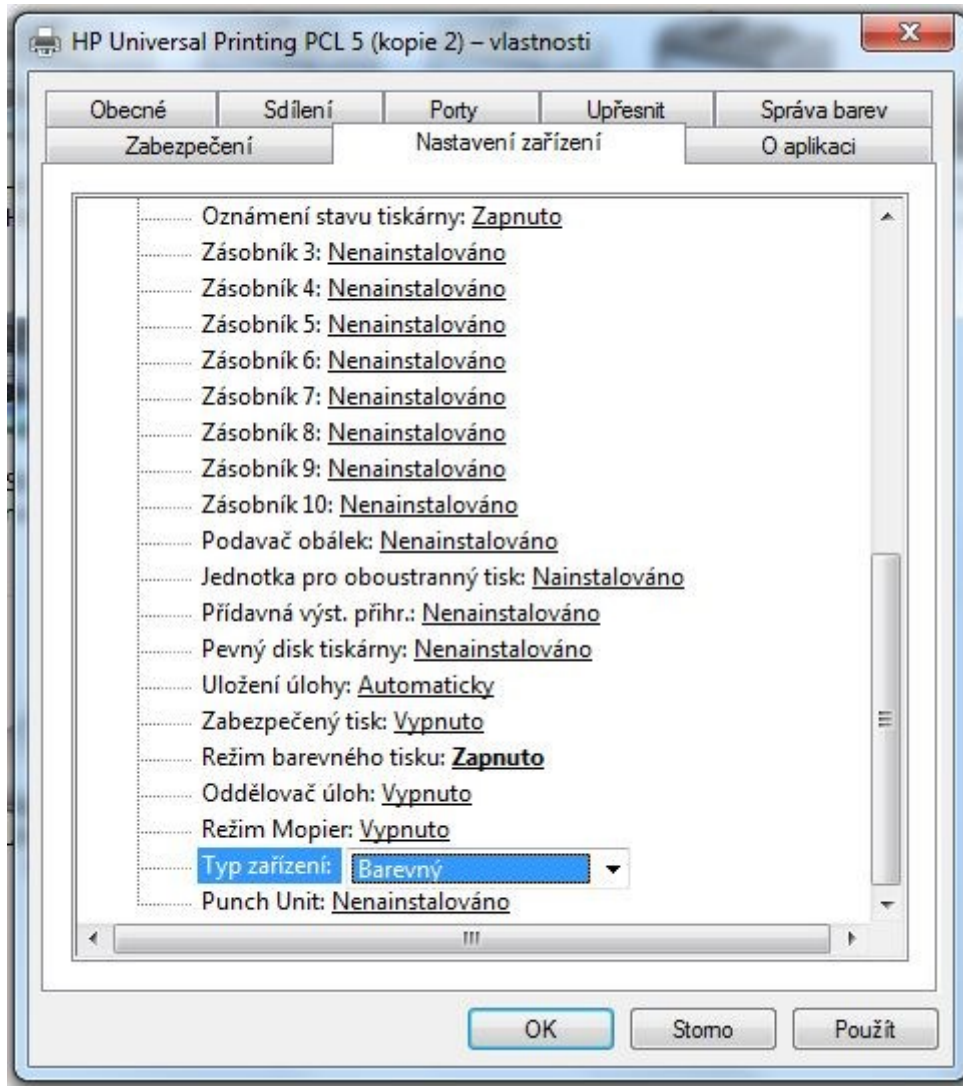
- 6) Nastavení ovladače:

Zahájit tisk po zařazení poslední stránky



7) **Důležité!** Na kartě Nastavení zařízení vybereme:

Pro barevný tisk: Režim barevného tisku – Zapnuto a Typ zařízení – Barevný



- 8) Nastavení při samotném tisku z Acrobat Readeru: oboustranný tisk (převrátit na delším okraji), zmenšit nadměrně velké stránky

