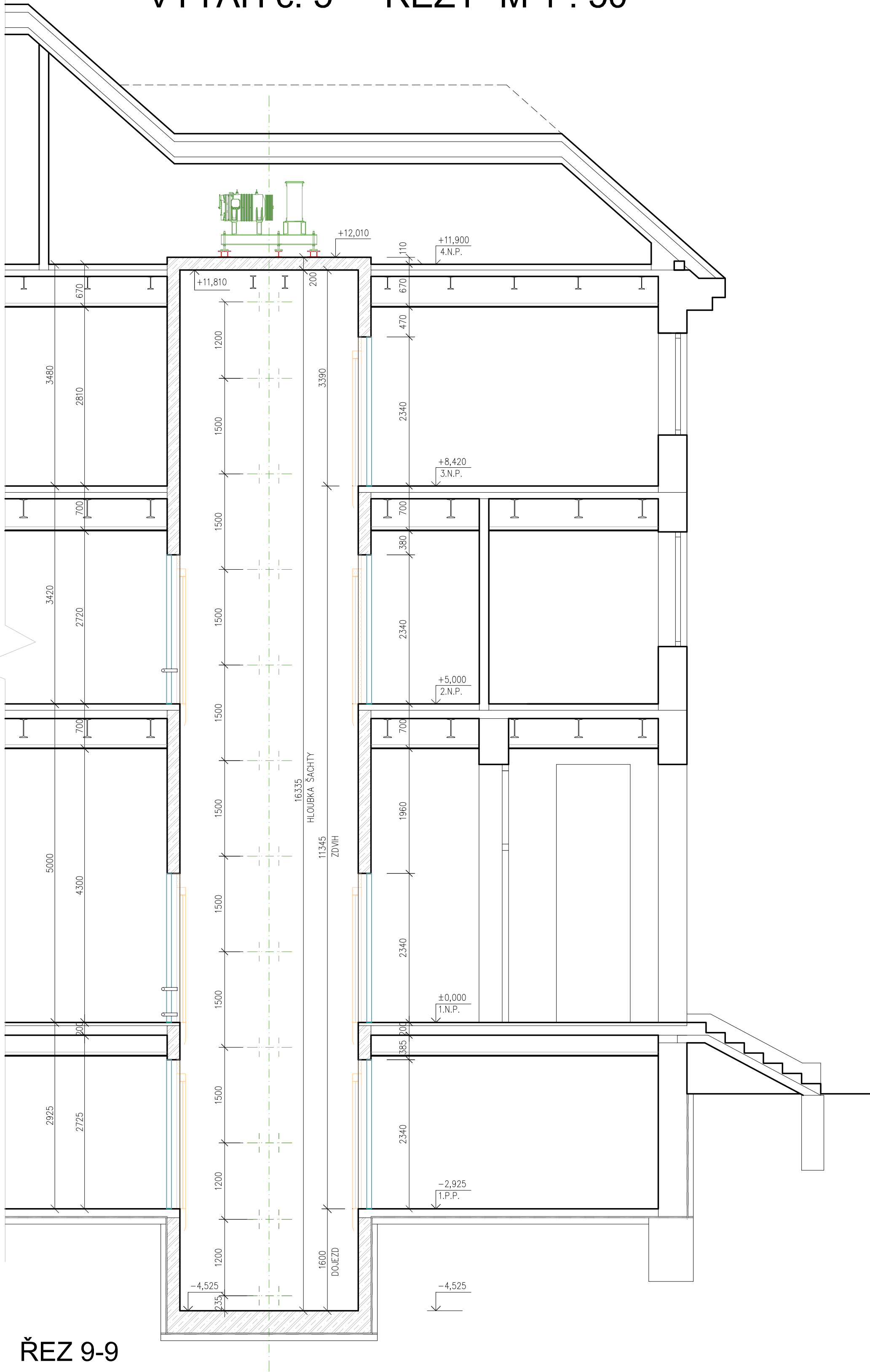
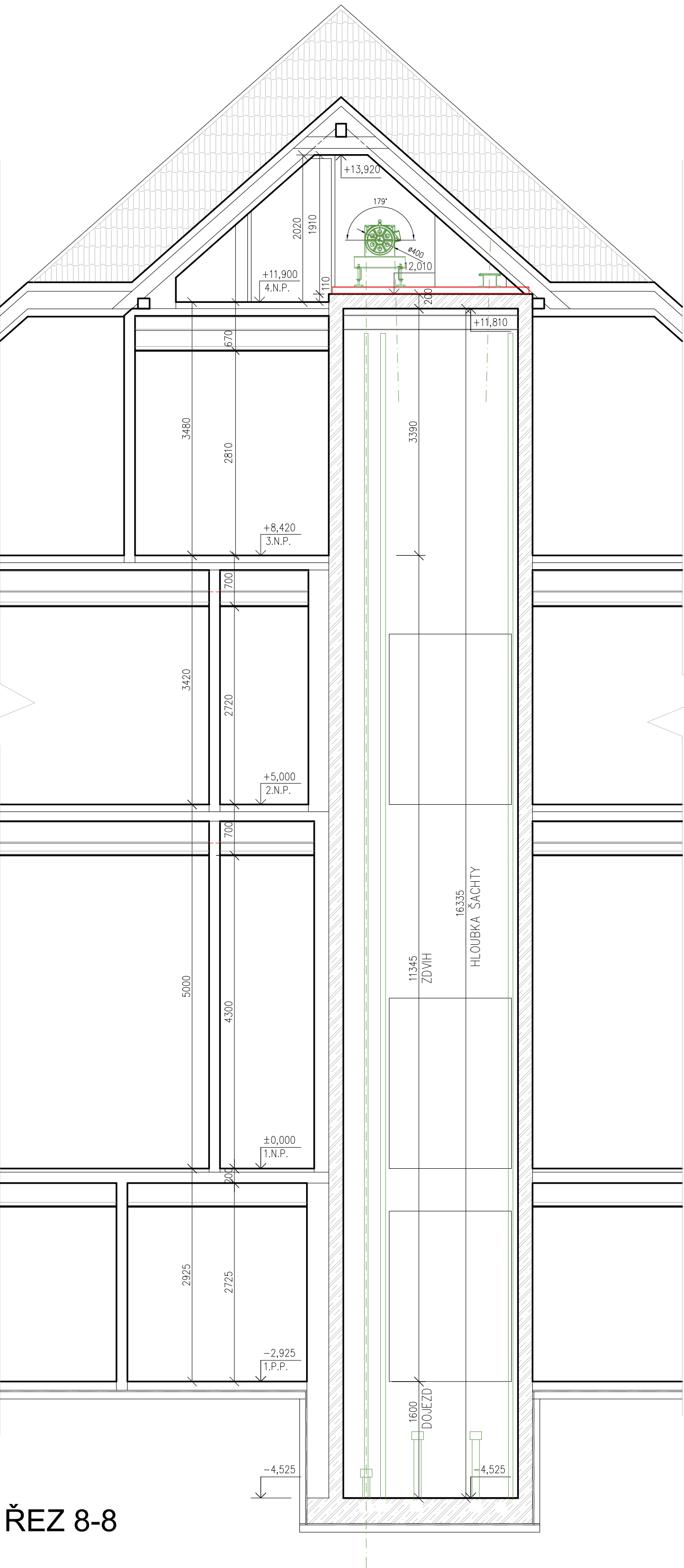


VÝTAH č. 5 - ŘEZY M 1 : 50

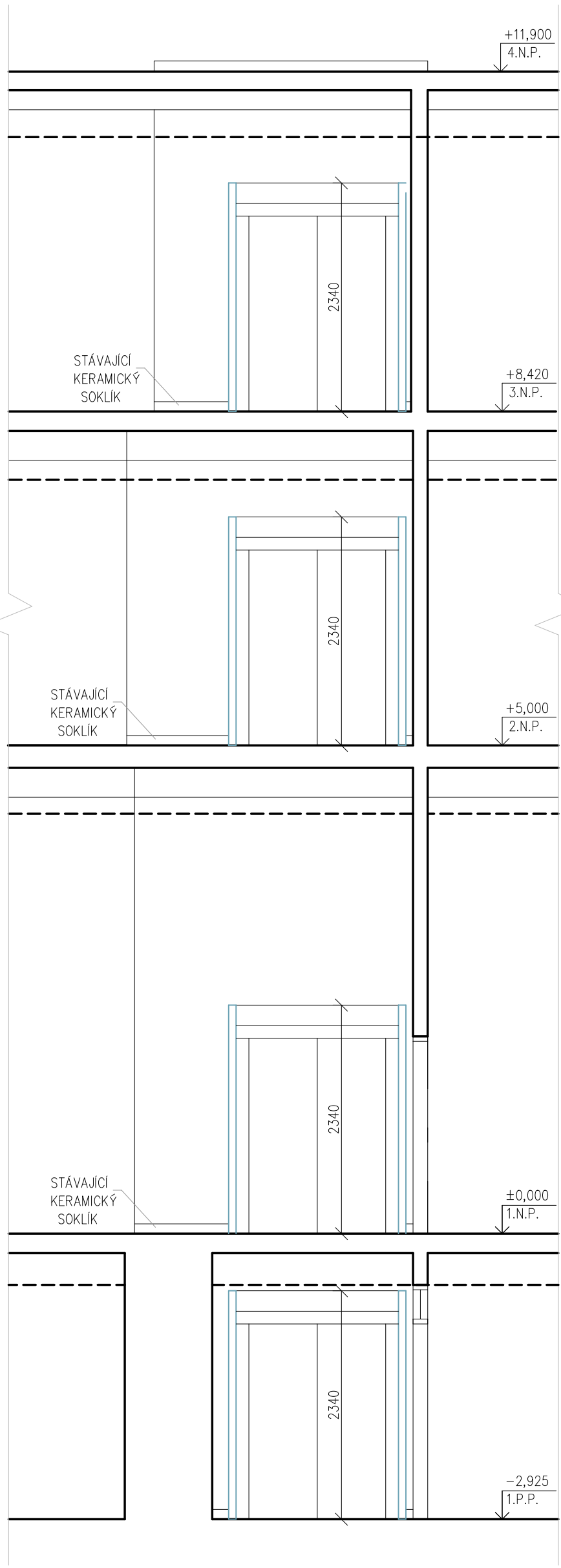


ŘEZ 9-9

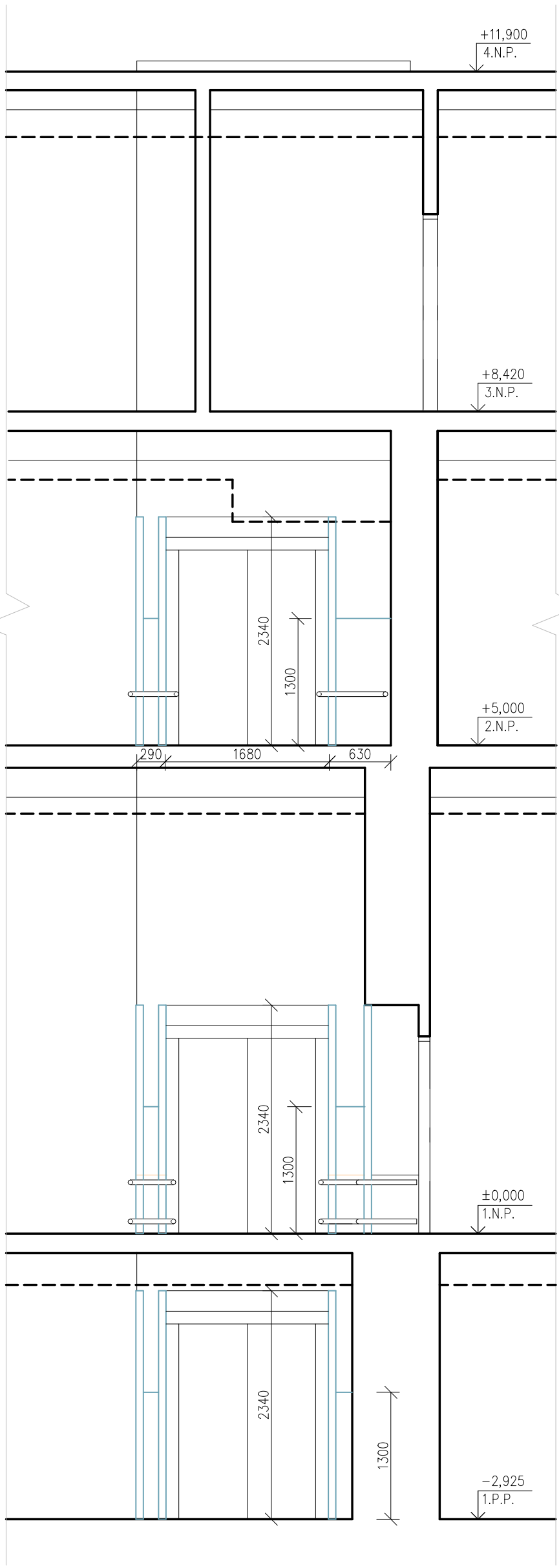


ŘEZ 8-8

VÝTAH č. 5 - NÁVRH 1 : 50

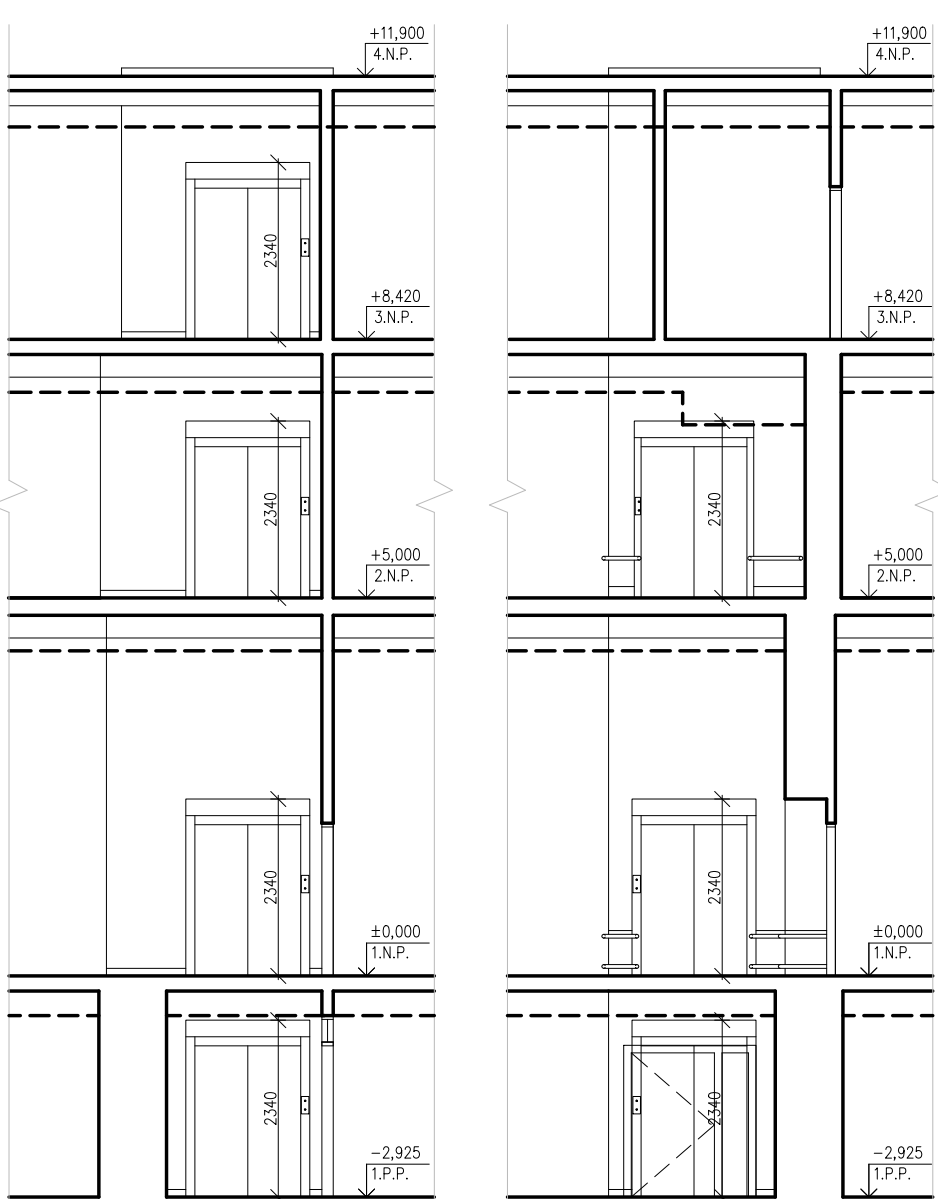


POHLED 1

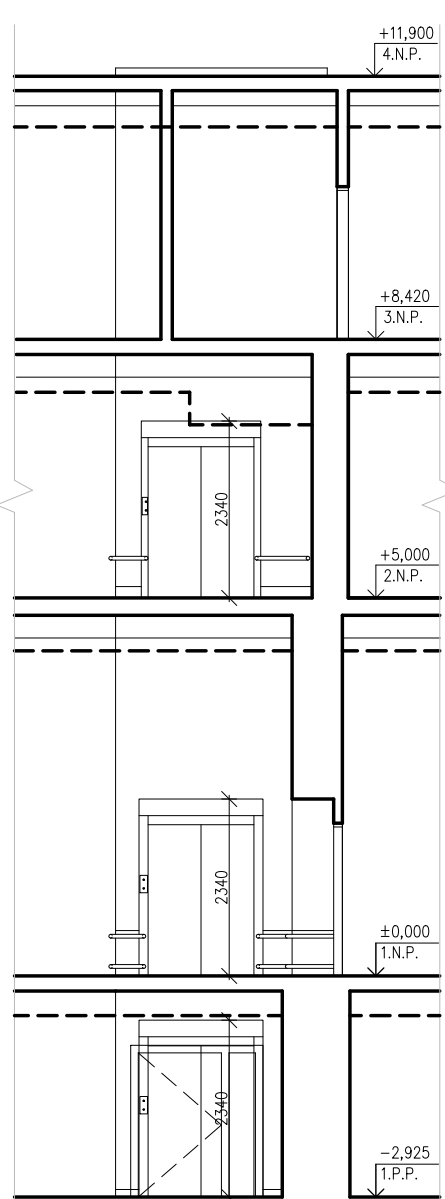


POHLED 2

VÝTAH č. 5 - STÁVAJÍCÍ STAV M 1 : 100



POHLED 1



POHLED 2

ROZSAH PRACÍ

- VÝTAHOVÁ ŠACHTA
- POVRCH PODLAHY A STĚN VÝTAHOVÉ ŠACHTY OČIŠTĚNÍ OD HRUBÝCH NEČISTOT A NESOUROZŇNÝCH ČÁSTÍ A MASTNÝCH SKVRŇÍ, VYSPRAVENÍ NEROVNOSTÍ
  - NÁTER PODLAHY A STĚN VÝTAHOVÉ ŠACHTY DO VÝŠKY CCA 1,6 M IMPREGNAČNÍM NÁTEREM PRO UTĚSNĚNÍ KAPILÁR A ZABRAŇUJÍCÍ TVORBĚ PRACHU A SKLIZU
  - VYSPRAVENÍ STÁVAJÍCÍCH OMIKŤ VÝTAHOVÉ ŠACHTY A NOVÁ VÝMALBA
  - OPRAVA OTVORŮ ŠACHTETNÍCH DVEŘÍ NA POŽADOVANÝ ROZMĚR (STROJNÍM REZÁNÍM STĚNOVOU PÍLOU V KOMBINACI S JÁDROVÝM VRTÁNÍM)
  - OPRAVA OTVORŮ VE STROPU ŠACHTY JÁDROVÝM VRTÁNÍM
  - ZABETONOVÁNÍ STÁVAJÍCÍCH NEVYUŽITÝCH OTVORŮ
  - OSAZENÍ ŽEBŘÍKU A OSVĚTLENÍ ŠACHTY (SOUČÁST DODÁVKY VÝTAHŮ)
  - NÁTER ZÁMĚČNÍKÝCH KONSTRUKCÍ (MONTÁŽNÍ NOSNÍKY) SYNTETICKOU BARVOU

- STROJOVNA VÝTAHU
- PODLAHA STROJOVNY OČIŠTĚNA A OPĚTĚNA NOVÝM IMPREGNAČNÍM NÁTEREM NA BETON PRO UTĚSNĚNÍ KAPILÁR A ZABRAŇUJÍCÍ TVORBĚ PRACHU A SKLIZU A TO VČETNĚ SOKLU VÝŠKÍ 0,1 M
  - VYSPRAVENÍ STÁVAJÍCÍCH OMIKŤ A NOVÁ VÝMALBA STĚN A STROPU
  - OPRAVA OTVORŮ, VYVRTÁNÍ NOVÝCH OTVORŮ (JÁDROVÉ VRTÁNÍ) V PODLAZE STROJOVNY
  - ZAZDĚNÍ RESP. ZABETONOVÁNÍ STÁVAJÍCÍCH NEVYUŽITÝCH OTVORŮ
  - DOPLNĚNÍ OSVĚTLENÍ STROJOVNY NA 200 Lx (SOUČÁST DODÁVKY VÝTAHU)
  - OSAZENÍ OCELOVÝCH ROZVÁŽECÍCH NOSNÍKŮ POD TECHNOLOGICKOU ČÁSTÍ (POHON, ZÁVAŽÍ)
  - NÁTER ZÁMĚČNÍKÝCH KONSTRUKCÍ (OCELOVÉ NOSNÍKY) SYNTETICKOU BARVOU

- VSTUPY DO VÝTAHŮ
- VYBOURÁNÍ STÁVAJÍCÍCH ŠACHTETNÍCH DVEŘÍ VČETNĚ ZÁRUBNÍ
  - DEMONTÁŽ STÁVAJÍCÍCH OVLÁDACÍCH PRVKŮ VÝTAHŮ
  - DEMONTÁŽ STÁVAJÍCÍCH OCHRANNÝCH PRVKŮ
  - HRUBÉ ZEDNICKÉ ZAPRAVENÍ
  - OPRAVA OTVORŮ PRO ŠACHTETNÍ DVEŘE - ROZŠŘENÍ OTVORŮ TECHNOLOGIÍ STROJNÍHO REZÁNÍ STĚNOVOU PÍLOU S KOTOČEM S DIAMANTOVÝMI HROTY CHLAZEJENÝM VODOU V KOMBINACI S JÁDROVÝM VRTÁNÍM
  - OSAZENÍ NOVÝCH NEREZOVÝCH ŠACHTETNÍCH DVEŘÍ VČETNĚ ZÁRUBNÍ POŽADOVANÉ POŽÁRNÍ ODOLNOSTI (SOUČÁST DODÁVKY VÝTAHU)
  - ZAPRAVENÍ PODLAHY V MÍSTĚ STÁVAJÍCÍHO PRAHU (NA HRANĚ VÝTAHOVÉ ŠACHTY) SAMONIVELAČNÍM POTĚREM S BAREVNOU POVRCHOVOU OPRAVOU NEBO KERAMICKOU DLAŽBOU
  - OSAZENÍ NOVÝCH OVLÁDACÍCH PRVKŮ VÝTAHŮ
  - OBLOŽENÍ ŠPALET OTVORŮ ŠACHTETNÍCH DVEŘÍ PLÁTY Z AKRYLVINY TL 2MM NA CELOU VÝŠKU A HLUBKOU ŠPALETY
  - OSAZENÍ NOVÝCH OCHRANNÝCH PRVKŮ Z AKRYLVINY - KRYTÝ RŮH, OCHRANNE PLÁTY STĚN (VIZ. VÝKRES Č.1.1.2.20)
  - ZAPRAVENÍ OMIKŤ A NOVÉ POVRCHOVÉ OPRAVY - MALBY, NÁTERY
  - OZNAČENÍ VÝTAHŮ - ŠTÍTKY, ZNAČKY

- TECHNICKÁ SPECIFIKACE VÝTAHU
- D.2.1 - VÝTAHY - SOUČÁST DODÁVKY VÝTAHŮ
- KOMPLETNÍ DEMONTÁŽ STÁVAJÍCÍ TECHNOLOGIE - VÝTAHOVÁ KABINA VČETNĚ KABINOVÝCH DVEŘÍ, ŠACHTETNÍ DVEŘE, VODÍTKA, ELEKTRICKÝ TRAKČNÍ POHON, LANOVÁNÍ, ROZVÁDEČ VÝTAHU, HLAVNÍ VYPÍNAČ VÝTAHU VČETNĚ STÁVAJÍCÍ ELEKTRONSTALACE
  - KOMPLETNÍ MONTÁŽ NOVÉHO VÝTAHU - VÝTAHOVÁ KABINA VČETNĚ KABINOVÝCH DVEŘÍ, ŠACHTETNÍ DVEŘE, VODÍTKA KLECE A VYVÁŽOVACÍHO ZÁVAŽÍ, NÁRAZNÍKY KLECE A VYVÁŽOVACÍHO ZÁVAŽÍ, VYVÁŽOVACÍ ZÁVAŽÍ, VÝTAHOVÝ STROJ - ELEKTRICKÝ BEZPŘEVODOVÝ FREKVENČNĚ ŘÍZENÝ TRAKČNÍ POHON, LANOVÁNÍ, ROZVÁDEČ A HLAVNÍ VYPÍNAČ VÝTAHU VČETNĚ ELEKTRONSTALACE, OSVĚTLENÍ ŠACHTY A STROJOVNY, ŽEBŘÍK V ŠACHTĚ

- OBECNÉ POZNÁMKY:
- ROZMĚRY JE TŘEBA PŘED ZAČETÍM JEDNOTLIVÝCH PRACÍ PŘEVĚŘIT PŘEMĚŘENÍM.
  - VŠECHNY PRÁCE PROVÁDĚT DLE PLATNÝCH ČSN A TECHNOLOGICKÝCH PRAVIDEL ZA DOORZENÍ BEZPEČNOSTI PRÁCE
  - V PŘÍPADĚ NEJASNOSTÍ ČI NEPŘEDVÍDANÝCH OKOLNOSTÍ NUTNO PŘIZVAT PROJEKTANTA K POSOUZENÍ RESP. UPŘESNĚNÍ DALŠÍHO POSTUPU PRÁCE PŘI REALIZACI
  - NEJEDINOU SOUČÁSTÍ VÝKRESŮ JSOU OSTATNÍ VÝKRESY JEDNOTLIVÝCH PROFESÍ, TECHNICKÉ ZPRÁVY A DALŠÍ DOKUMENTACE DLE SEZNAMU PŘÍLOH. PŘI PROVÁDĚNÍ JE NUTNÉ PROVĚST ŘÁDNOU KOORDINACI JEDNOTLIVÝCH PROFESÍ
  - JEDNOTLIVÉ MATERIÁLY POUŽÍVAT V SOULADU S TECHNICKÝMI LISTY A NÁVODY VÝROBCE

- ZAKÁZKA BUDE REALIZOVÁNO PO ETAPÁCH A TO V TERMINECH DOHODNUTÝCH MEZI INVESTOREM A REALIZAČNÍ FIRMOU V ZÁVISLOSTI NA PROVOZU NEMOCNICE
- KONEČNÉ OPRAVY BUDOU UPŘESNĚNÝ V RÁMCI REALIZACE ZA ÚČASTI INVESTORA, UŽIVATELE OBJEKTU, PROJEKTANTA A GENERÁLNÍHO DODAVATELE STAVBY.

LEGENDA HMOT

- STÁVAJÍCÍ KONSTRUKCE
- KONSTRUKCE DEMONTOVANÉ A BOURANÉ
- STÁVAJÍCÍ ŽELEZOBETONOVÉ KONSTRUKCE
- DODÁVKY Z POROBETONOVÝCH TVÁRNIC PEVNOSTI 2 MPa NA TENKOVŘSTVOU MALTU

TECHNICKÁ SPECIFIKACE VÝTAHU osobonákladní výťah č. 5

- Typ výťahu : TONV P 1600
- Nosnost výťahu: 1600 kg / max. 21 osob
- Tržba výťahu : š - výřez určený pro dopravu osob a osob a nákladů
- Počet stanic / nástupišť : 4 / 7, průchozí
- Dopravní závit: 11,345 m
- Jmenovitá rychlost: 1 m/s
- Pohon výťahu: elektrický bezpřevodový s FM (odebírá energii úměrně zatížení)
- pohon umístěn ve strojárně nad šachtou
- Rozměry kabiny: š. 1500 x hl. 2300 x v. 2100 mm
- Dveře kabinové: sv. šířka 1400 mm, sv. výška 2000 mm, automatické centrální dvoosídlé, v provedení nerez, zpevněný práh
- Rozměry kabiny: š. 1500 x hl. 2300 x v. 2100 mm
- Dveře šachtetní: sv. šířka 1400 mm, sv. výška 2000 mm, automatické centrální dvoosídlé, v provedení nerez, zpevněný práh
- Charakteristika: jedná se o výťah určený k přepravě osob a osob a nákladů mezi jednotlivými podlažími. Provedení výťahu odpovídá ČSN EN 81-20, EN 81-50 a EN 81-21.

Jeli v dokumentaci definován nějaký konkrétní výrobek nebo technologie, má se za to, že je tím definován minimální požadovaný standard a v nabídce může být nahrazen i výrobkem, nebo technologií srovnatelnou.

OBJEDNATEL	ZPRACOVATEL ČÁSTI	ZPRACOVATEL	AUTORIZOVÁNO
Kraj Vysočina Žitkova 5711882 597 33 Jihlava IC: 70900749	Ing. Petr Salvar Komořna 3405 Havlíčkův Brod 580 01 IC: 01460431 tel 732 155 211 e-mail:salvar.pet@seznam.cz	Ing. Petr Salvar Komořna 3405 Havlíčkův Brod 580 01 IC: 01460431 tel 732 155 211 e-mail:salvar.pet@seznam.cz	
STAVEBNÍ ÚŘAD	HAVLÍČKŮV BROD	NAVRHL	ING. PETR SALVAR
KRAJ	VYSOČINA	VYPRACOVAL	ING. PETR SALVAR
AKCE	NEMOCNICE HAVLÍČKŮV BROD - REKONSTRUKCE VÝTAHŮ 2		OSLO PARÉ
OBJEKT	SO 16 (PRADELNA, TECHNICKÉ ZAZEMÍ)		OSLO PARÉ
ČÁST	D.1.1. ARCHITEKTONICKÉ A STAVEBNÉ TECHNICKÉ ŘEŠENÍ		OSLO PARÉ
OBŠAH	REZY - VÝTAH č.5		REVIZE
MĚŘÍTKO	1 : 50 1 : 100		REVIZE
ČÍSLO VÝKRESU	1.1.2.19		REVIZE