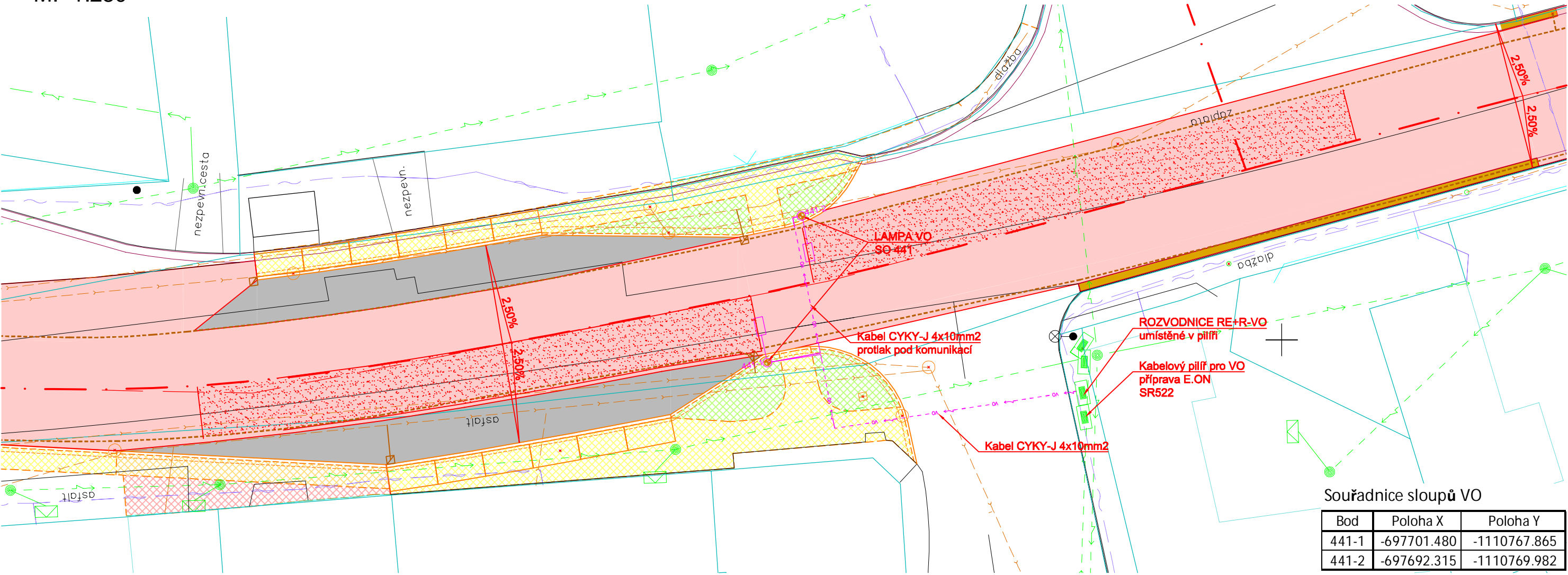


SITUACE ZASTÁVEK A KŘÍŽOVATKY
M: 1:250



- LEGENDA ČAR
- NÁVRH NOVÉHO STAVU - SO 101
 - OBRUBA - SO 102
 - STÁVAJÍCÍ STAV / ZAMĚŘENÍ
 - KATASTR NEMOVITOSTÍ
 - VEDENÍ VO

- LEGENDA INŽENÝRSKÝCH SÍTÍ
- VEDENÍ NN - E.ON a.s.
 - VEDENÍ VN - E.ON a.s.
 - SDĚLOVACÍ VEDENÍ - CETIN a.s.
 - VEDENÍ VODOVODU - obec Křelovice
 - VEDENÍ KANALIZACE - obec Křelovice

POZNÁMKY:
- VÝKRES BYL ZPRACOVÁN NA ZÁKLADĚ GEODETICKÉHO ZAMĚŘENÍ - ING. MLEJNECKÝ 05/2019

STAVBA: II/112 Křelovice - propustek ev.č.112-219P

OBJEDNATEL: Krajská správa a údržba silnic Vysočiny, p.o.
Kosovská 1122/16
586 01 Jihlava

 DIPONT s.r.o. projektová a inženýrská činnost Klíšská 1432/18, 400 01 Ústí nad Labem, CZ E: dipont@dipont.cz T: 00420 475 201 724			Zakázka: D19109	Datum: 02/2020
ODP. PROJEKTANT SO	VYPRACOVAL	TECHNICKÁ KONTROLA	Účel PD:	PDPS
ING. VLASTIMIL KŘIŽAN	ING. VLASTIMIL KŘIŽAN	ING. PETR NOVÁK	Měřítka:	1:250
OBJEKT: SO 441 - ÚPRAVA OSVĚTLENÍ STÁVAJÍCÍHO PŘECHODU			Formát:	5xA4
			Část: D.1.5	Paré:
PŘÍLOHA: SITUACE VO			Příloha: 2	