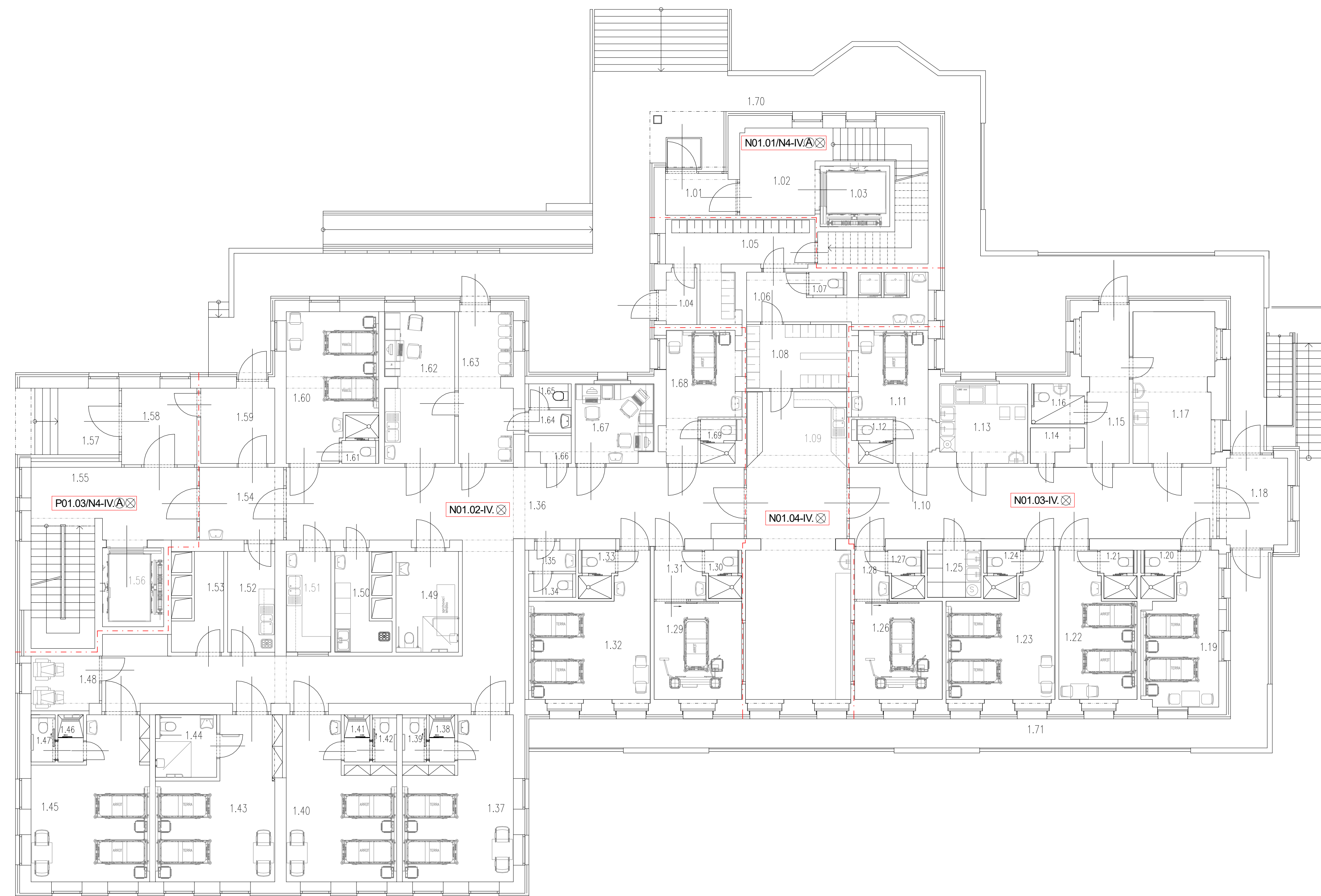
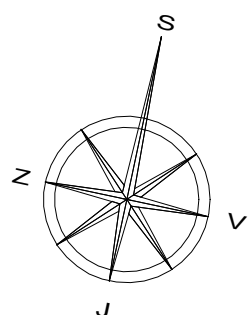


	Číslo	Účel	Plocha [m ²]
ROZŠÍŘENÍ	1.01	ZADŮVĚŘI	4,52
	1.02	SCHODIŠŤOVÁ HALA	25,10
	1.03	VÝTĚH	6,50
	1.04	ZADŮVĚŘI	2,77
	1.05	SÁŤNA	13,84
	1.06	UMÝVÁRNA	11,94
	1.07	WC	1,21
	1.08	SÁŤNA	9,84
	1.09	PRACOVNÍSTE SESTER	48,12
	1.10	POKOK	41,77
STAVBA REKONSTRUOVANÝ OBJEKT	1.11	POKOK – 1 LŮŽKO	12,14
	1.12	HYGIENICKÁ BŮJKA	2,32
	1.13	DENNÍ MÍSTNOST	10,47
	1.14	SKLAD	2,37
	1.15	ČEKÁRNA	2,37
	1.16	WC PACIENTI	2,90
	1.17	PŘÍMŮVA VÝŠETŘOVNA	18,50
	1.18	ZADŮVĚŘI – FILTR	9,37
	1.19	POKOK – 2 LŮŽKA	15,52
	1.20	HYGIENICKÁ BŮJKA	2,43
INFERNÍ ODDEL	1.21	HYGIENICKÁ BŮJKA	2,43
	1.22	POKOK – 2 LŮŽKA	15,00
	1.23	POKOK – 2 LŮŽKA	19,08
	1.24	HYGIENICKÁ BŮJKA	2,43
	1.25	ČISTIČNÍ MÍSTNOST	4,62
	1.26	IZOLAČNÍ BOX	13,22
	1.27	HYGIENICKÁ BŮJKA	2,43
	1.28	FILTR	2,44
	1.29	IZOLAČNÍ BOX	13,22
	1.30	HYGIENICKÁ BŮJKA	2,43
PŘÍSTAVBA	1.31	FILTR	3,75
	1.32	POKOK – 2 LŮŽKA	21,03
	1.33	HYGIENICKÁ BŮJKA	2,43
	1.34	PŘEDSÍNĚ WC PERSONÁL	1,59
	1.35	WC PERSONÁL	1,87
	1.36	CHODBA	95,60
	1.37	POKOK – 2 LŮŽKA	24,17
	1.38	SPRCHA	1,85
	1.39	WC	1,64
	1.40	POKOK – 2 LŮŽKA	23,98
INFERNÍ ODDEL	1.41	SPRCHA	1,85
	1.42	WC	1,64
	1.43	POKOK – 2 LŮŽKA	24,06
	1.44	HYGIENICKÁ BŮJKA	5,71
	1.45	POKOK – 2 LŮŽKA	26,11
	1.46	SPRCHA	1,85
	1.47	WC	1,64
	1.48	SKLAD (KAPÁRNA)	5,63
	1.49	ČISTIČNÍ PACIENTA	9,68
	1.50	ČISTIČNÍ MÍSTNOST	6,44
PŘÍSTAVBA	1.51	PŘÍEM A VÝEJ DIL	6,91
	1.52	SPINÁVE NADOBÍ – ODVOZ	7,67
	1.53	SKLAD ČISTÉHO PRAĐA	5,65
	1.54	VSTUPNÍ PROPUSŤ	9,41
	1.55	SCHODIŠŤOVÁ CHODBA	29,38
	1.56	LŮŽKOVÝ VÝTĚH	10,56
	1.57	ZADŮVĚŘI	7,44
	1.58	ZADŮVĚŘI	8,85
	1.59	ZADŮVĚŘI	8,89
	1.60	POKOK – 2 LŮŽKA	18,62
STAVBA REKONSTRUOVANÝ OBJEKT	1.61	HYGIENICKÁ BŮJKA	2,46
	1.62	PŘÍMŮVA VÝŠETŘOVNA	16,36
	1.63	ČEKÁRNA	13,34
	1.64	WC PŘEDSÍNĚ PACIENTI	1,51
	1.65	WC PACIENTI	1,43
	1.66	SKLAD	1,67
	1.67	PRACOVNÍSTE LEKÁŘE	9,36
	1.68	POKOK – 1 LŮŽKO	12,31
	1.69	HYGIENICKÁ BŮJKA	2,32
	1.70	OCHOZ	142,89
STAVBA REKONSTRUOVANÝ OBJEKT	1.71	OCHOZ	42,48



přístavba

stávající rekonstruovaný objekt



Tyto výkresy požární bezpečnosti staveb úrovní pro územní řízení slouží pouze jako přehled o navrhovaných požárních úsecích a předpokládaný stupeň požární bezpečnosti. Zhodnocení stavebních konstrukcí a dalších detailů bude provedeno v projektové dokumentaci pro stavební povolení neboť se v konečné fázi mohou od DUR lišit.

P01.01/N2-III.	Číslo a stupeň požární bezpečnosti požárního úseku
---	Požární dělicí konstrukce
→	Únikový východ - směr úniku osob
⊗	Nouzové osvětlení v požárním úseku



Měřítko 1 : 100 ; Formát A1

Nemocnice Havlíčkův Brod-rekonstrukce a přístavba objektu
infekčního oddělení - pro územní řízení

Výkres požární bezpečnosti staveb 1.NP

Město: Havlíčkův Brod

Kraj: Vysočina